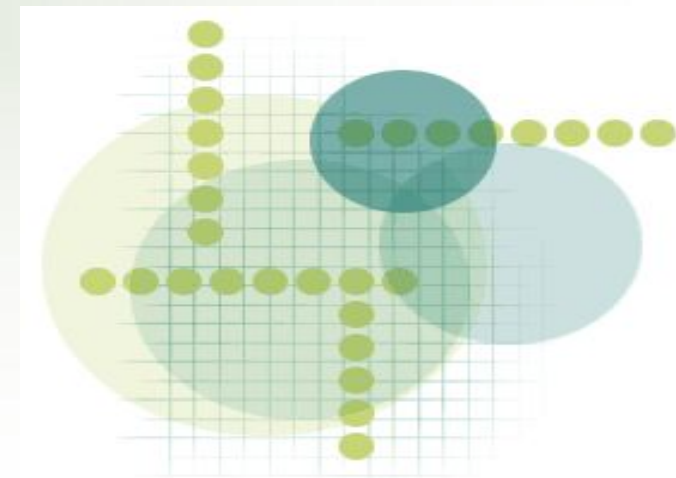
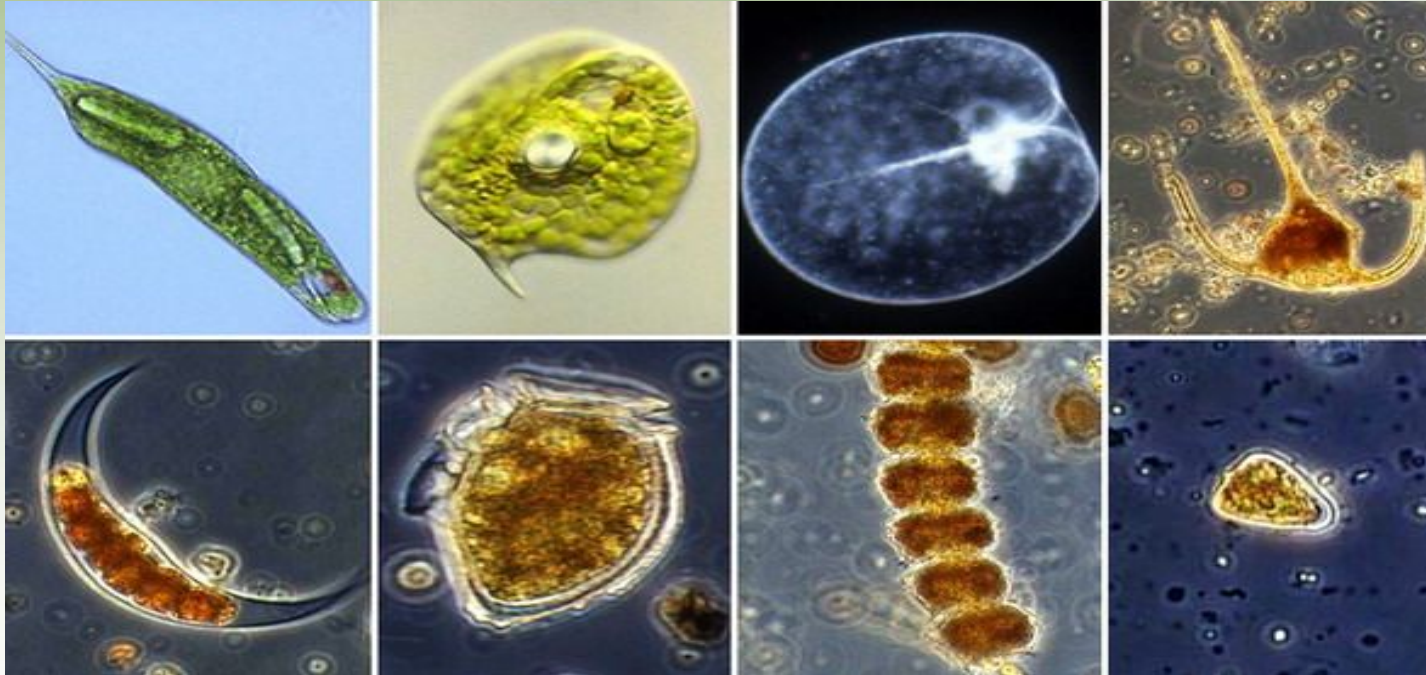


ТИП САРКОЖГУТИКОНОСЦЫ КЛАСС ЖГУТИКОВЫЕ



Тема: Тип Саркомастигофоры. Класс Жгутиконосцы, или Жгутиковые.

Передвигаются за счёт вращения одного или нескольких жгутиков.
Тело жгутиковых покрыто эластичной оболочкой — **пелликулой**, определяющей их форму.
Ядро одно или несколько. У одних видов жгутиковых размножение только бесполое, у других — бесполое и половое.
В классе имеются представители как с автотрофным способом питания (фототрофы), так и с гетеротрофным.

Представитель: эвглена зелёная.

Эвглена зелёная обитает в толще воды пресных стоячих водоемов.
На переднем конце тела расположен жгутик. Передвигается эвглена жгутиком вперед, ввинчиваясь в воду.



Готовимся к ЕГЭ вместе!
vk.com/ege100ballov

Тема: Класс Жгутиконосцы, или Жгутиковые. Питание.

Питание эвлены имеет свои особенности. В ее цитоплазме имеется около 20 хлоропластов, содержащих хлорофилл. С помощью светочувствительного красного глазка **(стигмы)** эвлена находит освещенные участки толщи воды, где условия для фотосинтеза более благоприятны. Это свойство называется положительным фототаксисом.

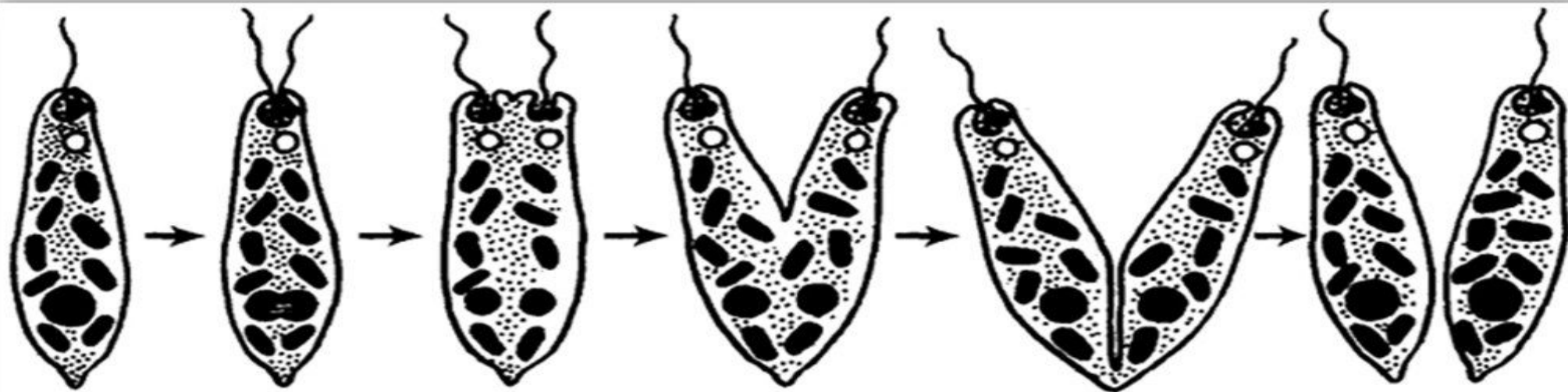
При длительном содержании эвлены в темноте она переходит к питанию готовыми органическими веществами путем заглатывания пищевых частиц (голозойное питание), которое происходит при помощи сокращений жгутика. У основания жгутика расположен клеточный рот **(цистостома)**, за которым следует глотка. На ее внутреннем конце формируются пищеварительные вакуоли. Таким образом, у эвлены смешанный (миксотрофный) тип питания, который дает ей возможность выживать в разных условиях. Сократительная вакуоль у эвлены располагается в передней части тела, она участвует в удалении лишней воды из тела.



Готовимся к ЕГЭ вместе!
vk.com/ege100ballov

Тема: Класс Жгутиконосцы, или Жгутиковые. Размножение.

Размножение у эвглены бесполое: путем деления клетки надвое в продольном направлении. При благоприятных условиях она размножается каждые сутки. При неблагоприятных условиях у эвглены, как и у амебы, образуется циста. При этом жгутик отпадает, а тело эвглены округляется, покрываясь плотной защитной оболочкой. В таком состоянии эвглена проводит зиму или переносит высыхание водоема.



Готовимся к ЕГЭ вместе!
vk.com/ege100ballov

Тема: Значение жгутиконосцев

1. Компоненты биоценоза в цепи питания.
2. Свободноживущие автогетеротрофные жгутиконосцы играют огромную роль в жизни водоемов, являясь начальными звеньями пищевых цепей, а образуемый ими в ходе фотосинтеза кислород насыщает водную среду и используется для дыхания гидробионтов.
3. Некоторые жгутиконосцы являются кишечными симбионтами млекопитающих.
4. Среди жгутиконосцев много возбудителей опасных заболеваний:
 - ❖ африканская "сонная" болезнь (возбудитель — трипаносома; переносчик — муха це-це),
 - ❖ лямблиоз (возбудитель — лямблии),
 - ❖ лейшманиоз (возбудитель — лейшмании, переносчик — комар).



Готовимся к ЕГЭ вместе!
vk.com/ege100ballov