

НЕГОСУДАРСТВЕННОЕ ОБРАЗОВАТЕЛЬНОЕ ЧАСТНОЕ УЧРЕЖДЕНИЕ ВЫСШЕГО
ОБРАЗОВАНИЯ
«МОСКОВСКИЙ ФИНАНСОВО-ПРОМЫШЛЕННЫЙ УНИВЕРСИТЕТ «СИНЕРГИЯ»
Кафедра Информационных систем

**ВЫПУСКНАЯ КВАЛИФИКАЦИОННАЯ РАБОТА
(ДИПЛОМНЫЙ ПРОЕКТ)**

на тему: «Автоматизация учета рабочего времени»

Специальность 09.02.04 Информационные системы (по отраслям)

Выполнил студент:

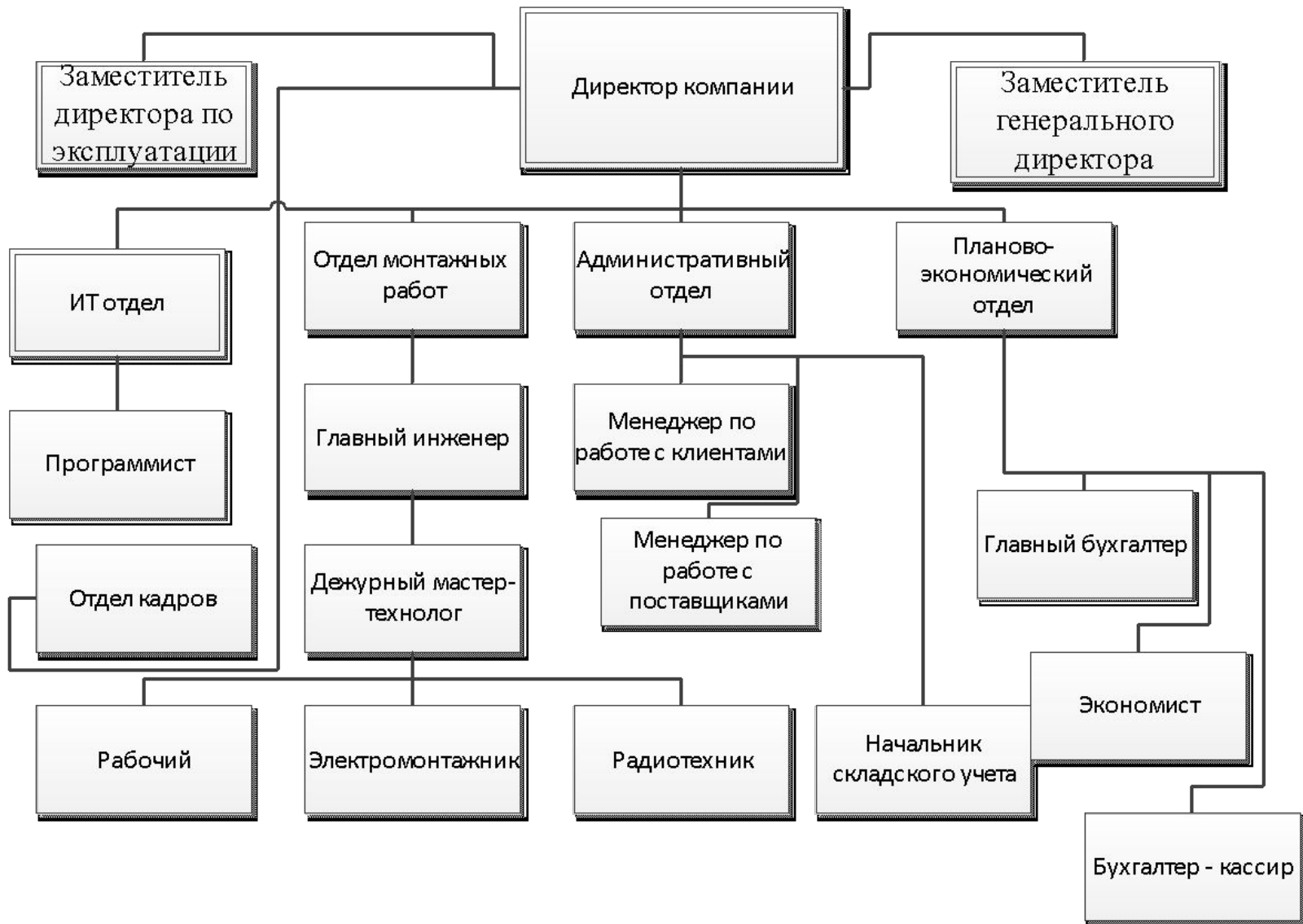
Проверил руководитель:

Целью данной работы является автоматизация процесса учета рабочего времени в ООО «Энергоспецстройпоставка».

Задачи, которые необходимо выполнить при выполнении работы:

1. Сформировать требования по учету рабочего времени;
2. Сформировать модель системы, осуществляющую учет рабочего времени на предприятии;
3. Произвести описание бизнес-процесса учета рабочего времени;
4. Разработать информационную систему;
5. Разработать контрольный пример конфигурации на базе платформы 1С:Предприятие;
6. Произвести расчет экономического эффекта от внедрения системы по учету рабочего времени.

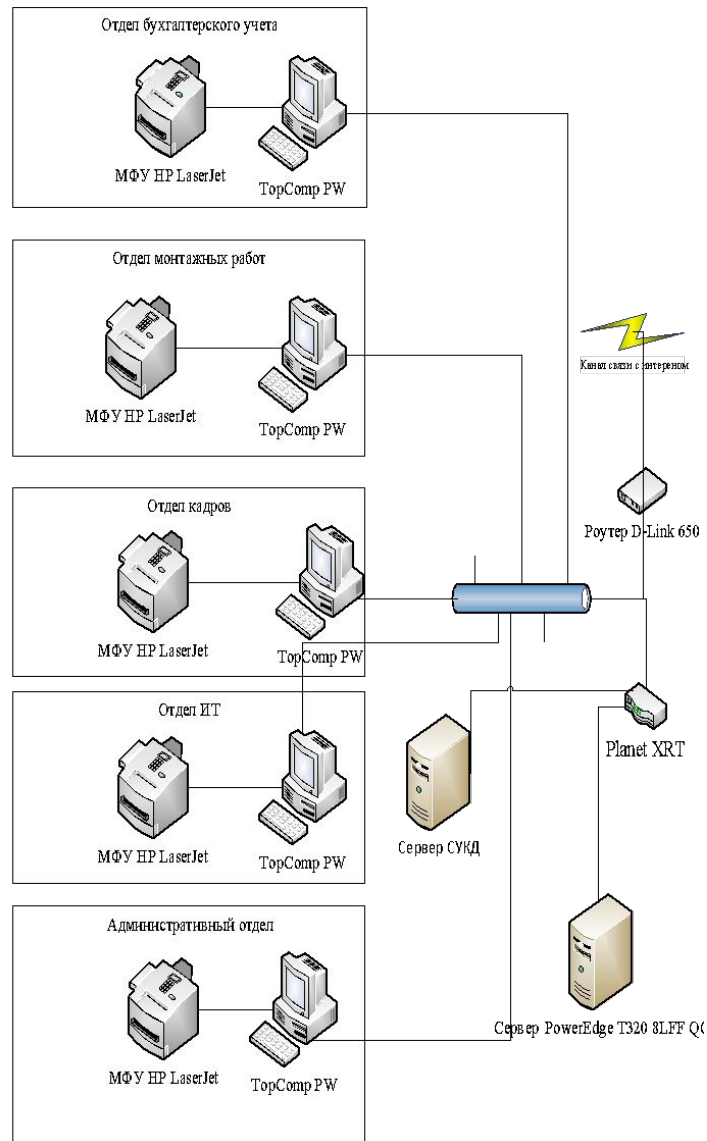
Организационная структура управления предприятием



Анализ финансово-экономических показателей предприятия

показатели	года			отклонение 2019 к 2018	
	2017	2018	2019	+, -	%
Чист. дох. от реал.					
Продук., в тыс. руб.	34345,20	43609,20	65084,40	21475,20	149,24
Вал. прибыль, в тыс. руб.	8090,40	11030,40	16414,80	5384,40	148,81
Чистая прибыль, тыс. руб.	234,00	312,00	456,00	144,00	146,15
Среднегодовая стоимость:					
- вне-оборотные активы;	12528,00	18472,80	23881,20	5408,40	129,28
- обор. активы	9658,80	8044,80	3969,60	-4075,20	49,34
Фондоотдача, в руб	3,10	3,22	2,75	-0,47	85,45
Кэфф. оборачиваемости оборотных активов	3,56	11,57	22,79	11,22	196,99
Производительность труда, тыс.руб.	120,94	143,45	209,95	66,50	146,36
Рентабельность компании, %	0,73	0,78	0,81	0,031	-

Техническая архитектура КОМПАНИИ



Программная архитектура подразделений отвечающих за учет рабочего времени

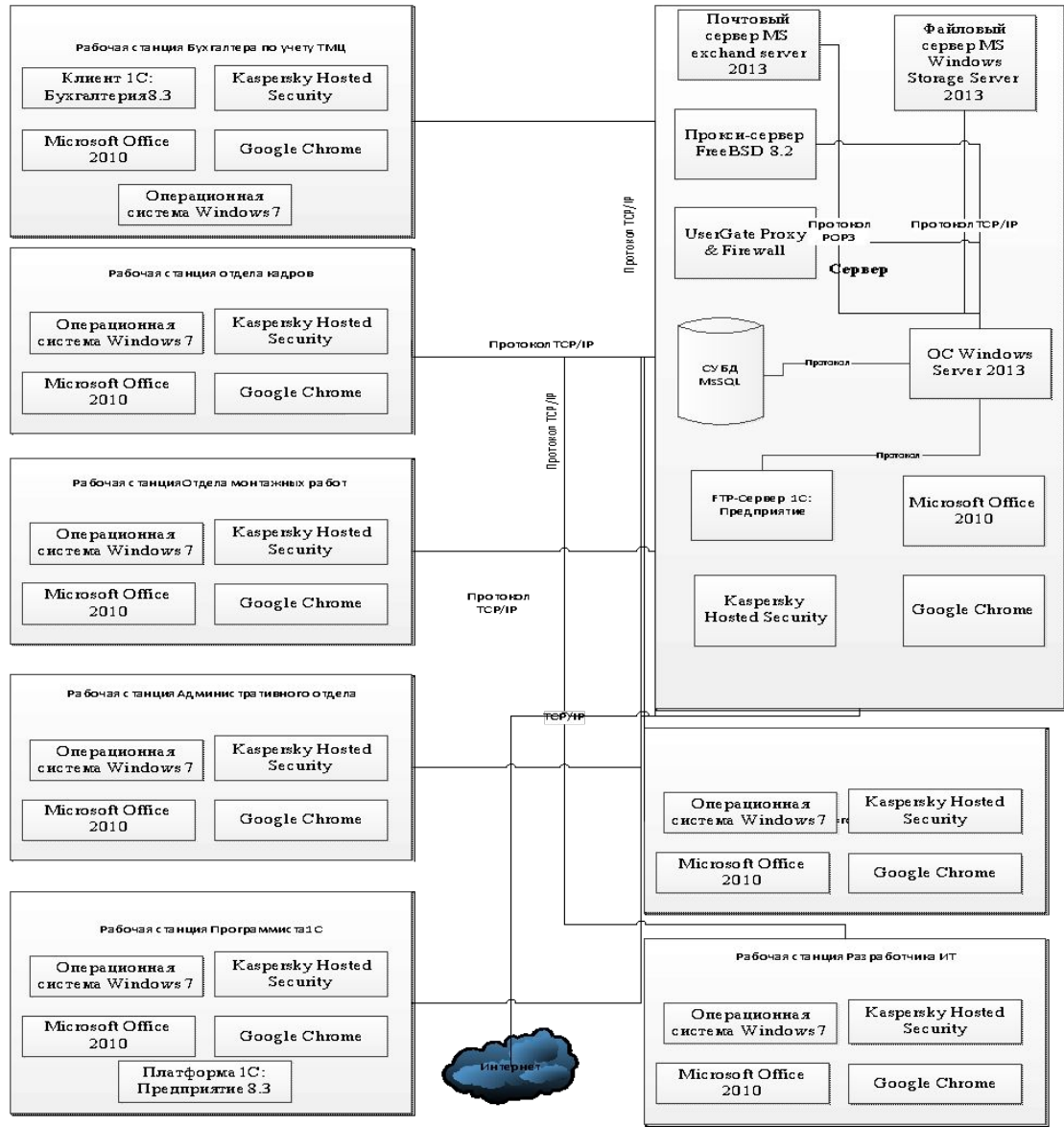
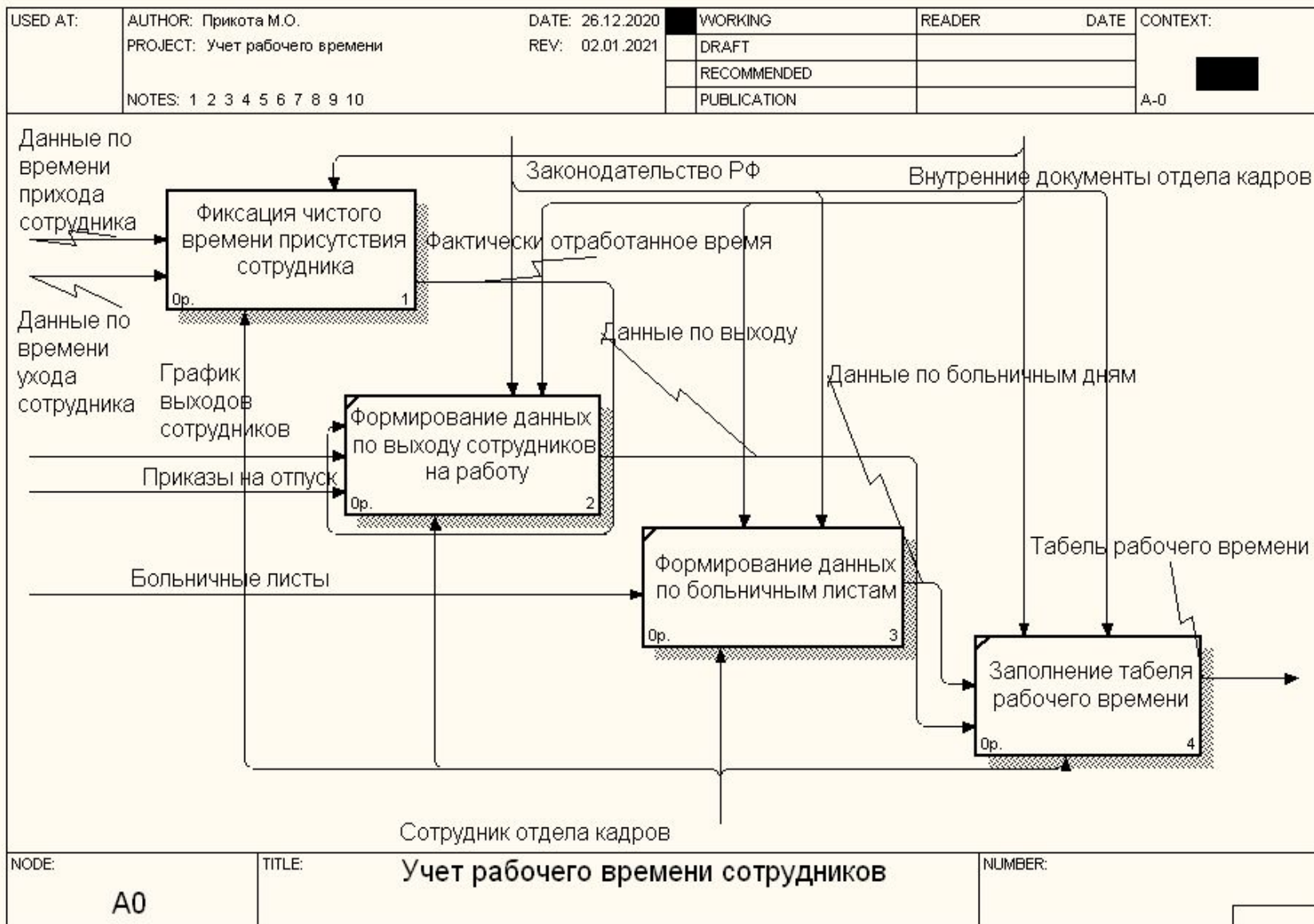


Схема процесса ведение учета

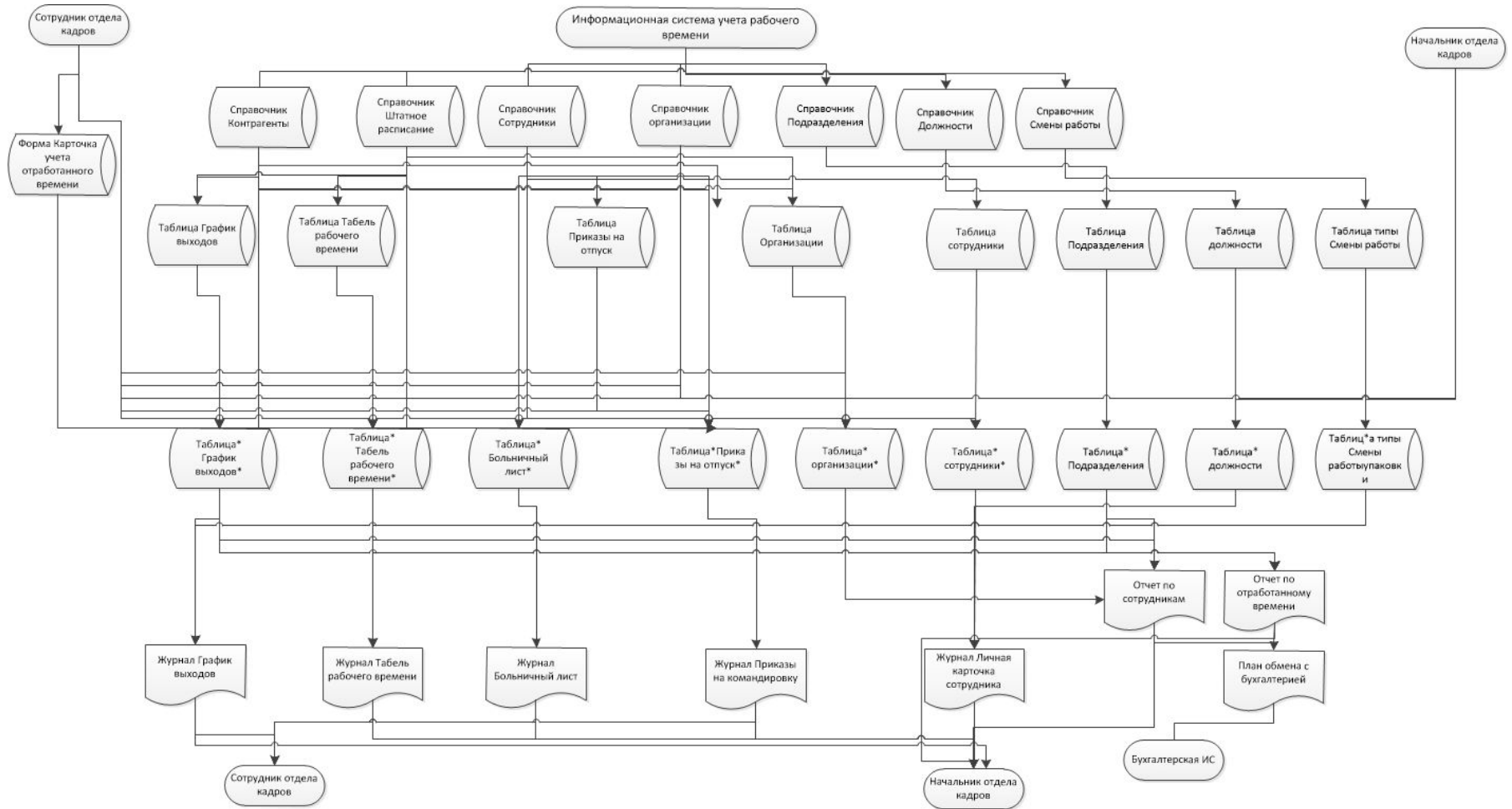


NODE: **A0**

TITLE: **Учет рабочего времени сотрудников**

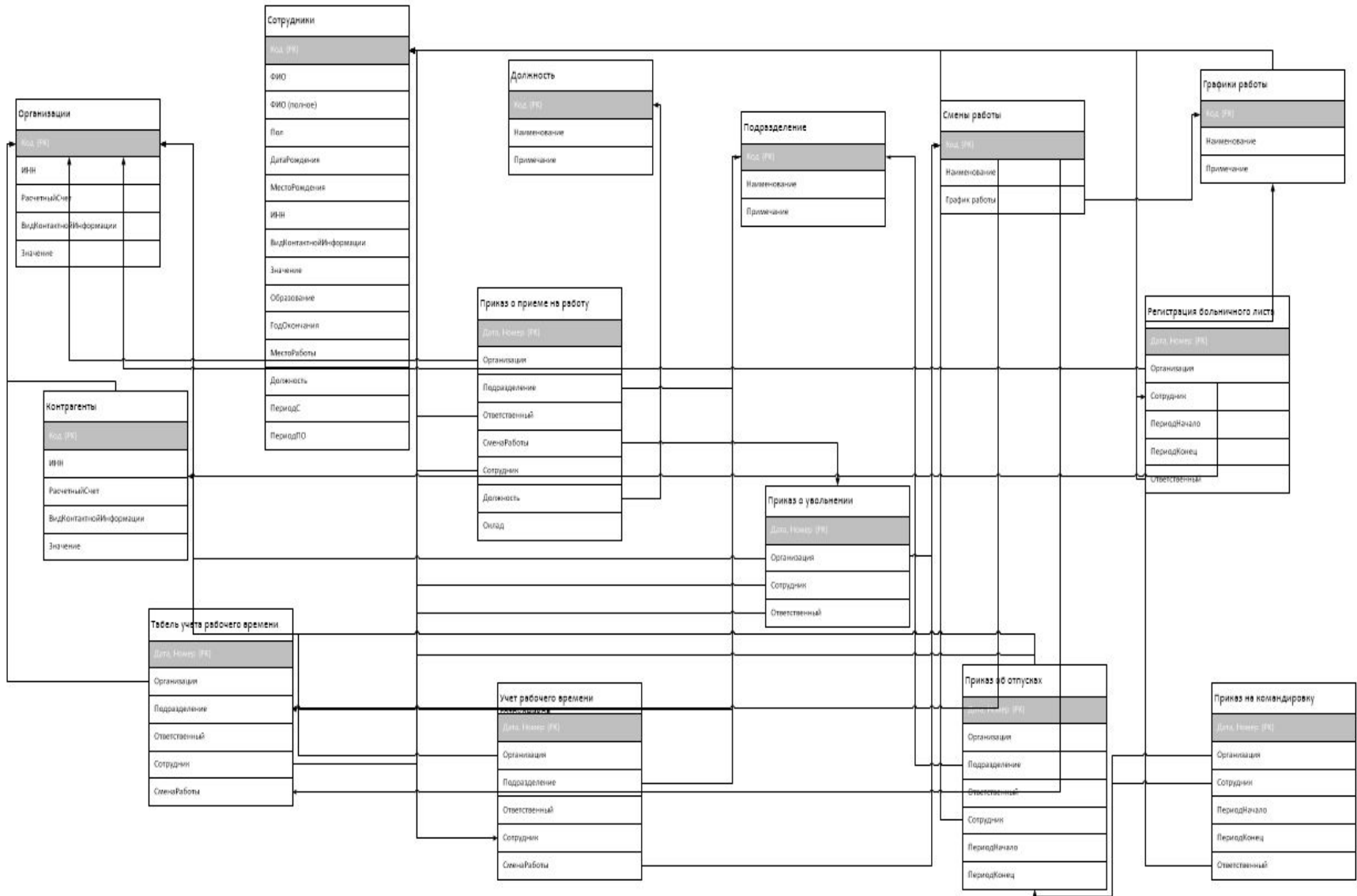
NUMBER:

Информационная модель задачи

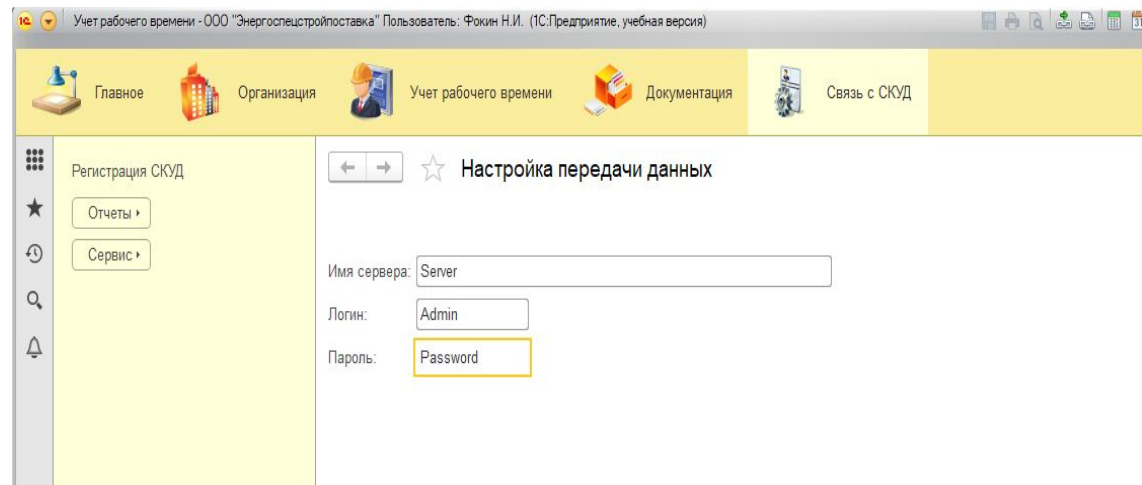
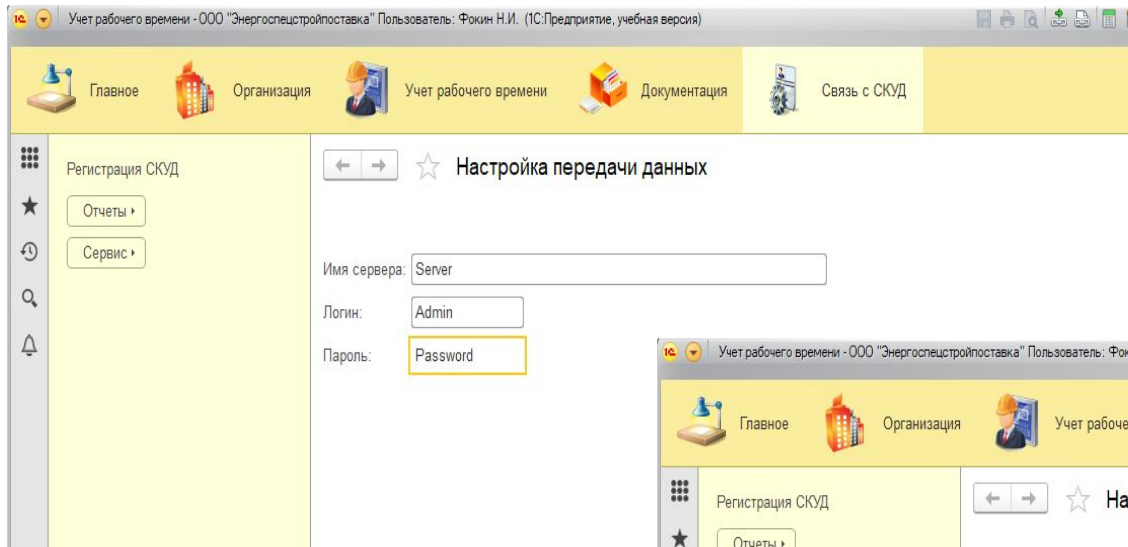


Логическая модель разрабатываемой

конфигурации



Разработанная конфигурация



← → ☆ Табель учета рабочего времени 000000001 от 07.12.2020 12:00:00 ×

Основное [Учет табеля](#)

Провести и закрыть Записать Провести Печать Печать Еще ▾

Номер: 000000001 Дата: 07.12.2020 12:00:00 Организация: ООО "Энергос" ▾ Подразделение: Цех 1 ▾ Ответственный: Фокин Н.И. ▾

Добавить ↑ ↓ Заполнить табель Еще ▾

N	Сотрудник	Смена работы	Дн1	Дн2	Дн3	Дн4	Дн5	Дн6	Дн7	Дн8	Дн9	Дн10	Дн11	Дн12	Дн13	Дн14	Дн15	Дн16	Дн17
1	Шнуров Н.Г.	II я смена	✓	□	✓	✓	□	✓	✓	□	✓	✓	□	✓	✓	□	✓	✓	□
2	Громова А.П.	II я смена	✓	□	✓	✓	□	✓	✓	□	✓	✓	□	✓	✓	□	✓	✓	□
3	Кутова И.В.	II я смена	✓	□	✓	✓	□	✓	✓	□	✓	✓	□	✓	✓	□	✓	✓	□

Доклад закончен
Благодарю за внимание