

Пальчатые фибулы из Винницкой области и Среднего Поднепровья.
VI–VII вв.



Пластинчатые и антропоморфные фибулы из Среднего Поднепровья
(Пастырское городище и Харьевский клад). VI–VII вв.



Зооморфные и антропоморфные фигурки
из Мартыновского клада
(Среднее Поднепровье). VII в.
Киев, Музей исторических драгоценностей
Украины



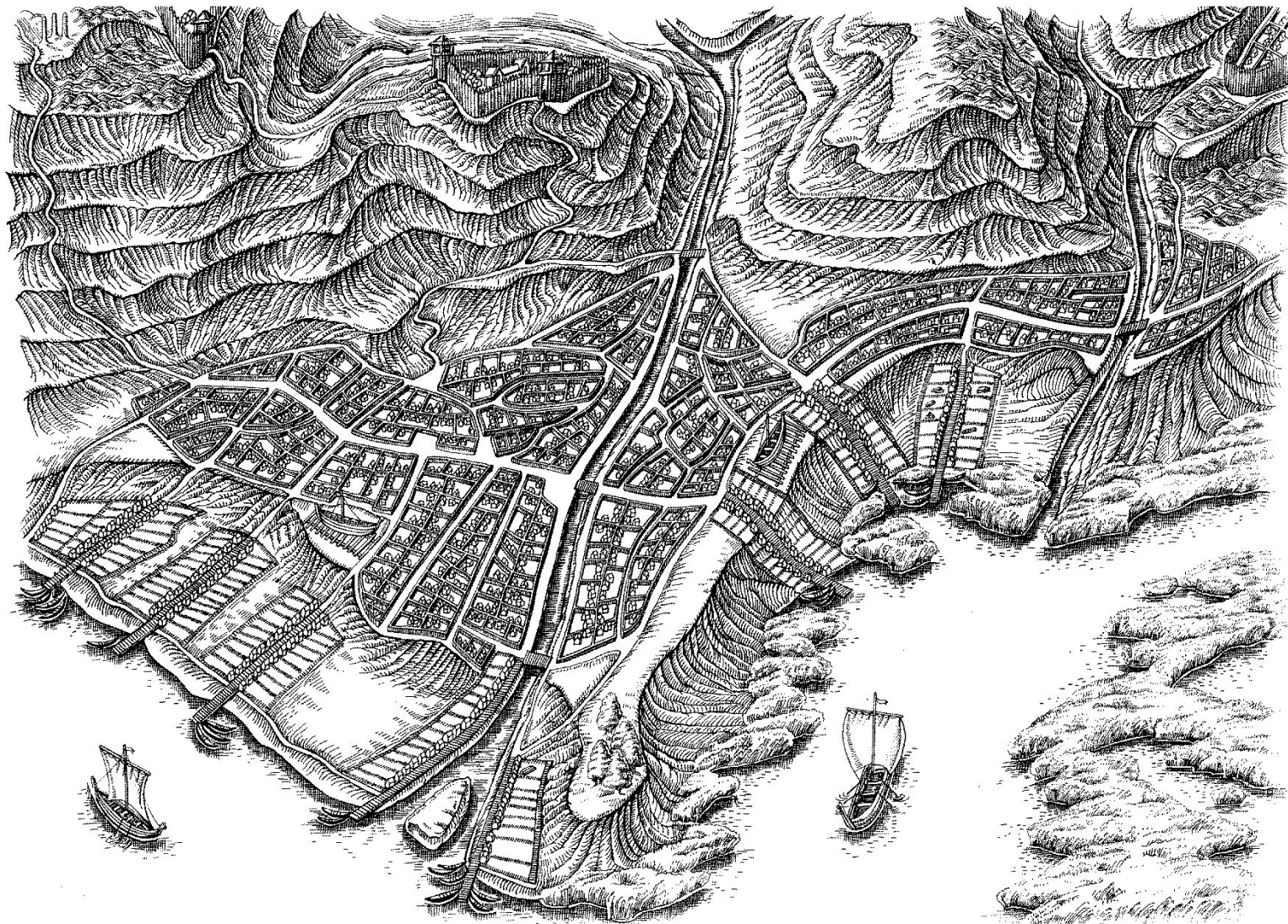
Византийские серьги из Харьковского клада. VI–VII вв.



Труворово городище (древний Изборск). IX-X
вв.



Городище близ
Новгорода.
IX-X вв.



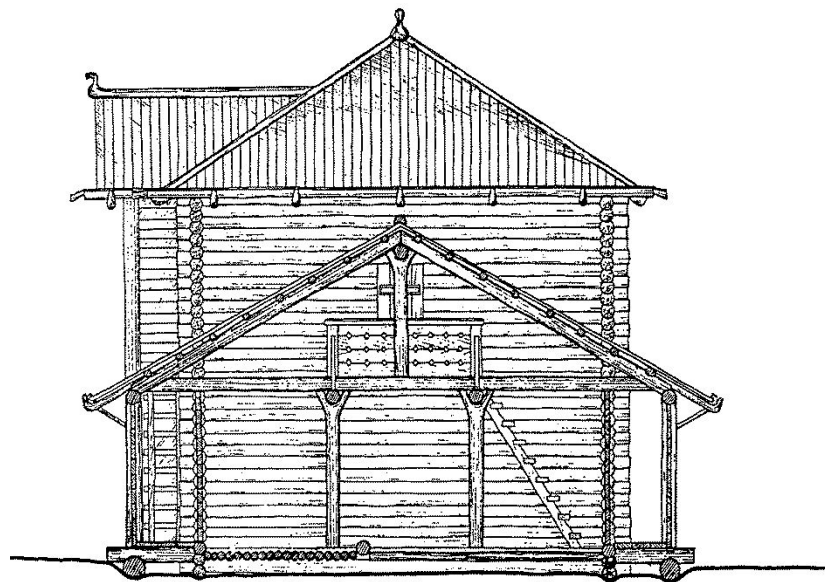
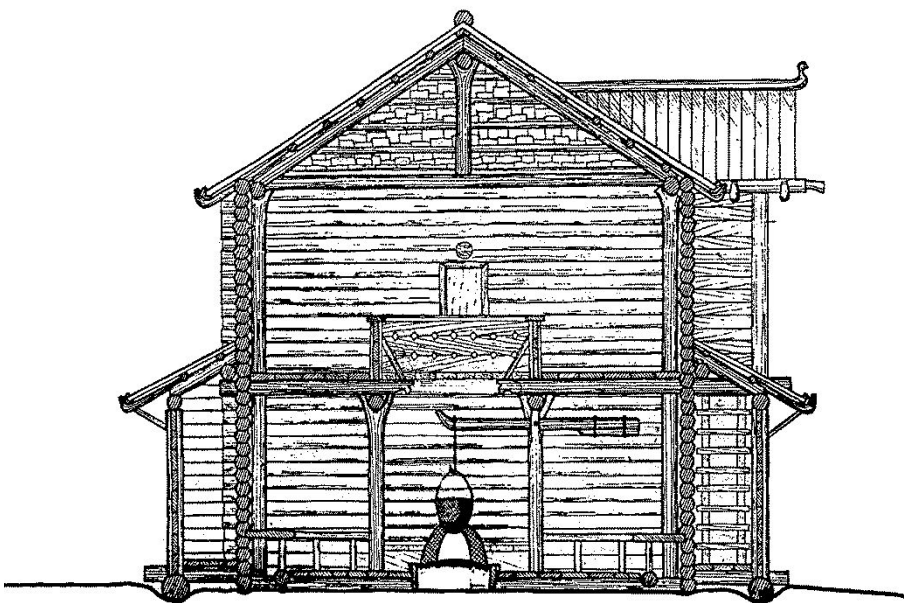
Киевский Подол в X в. Реконструкция М.А. Сагайдака

Курганный некрополь в
Гнёздове
близ Смоленска. X в.

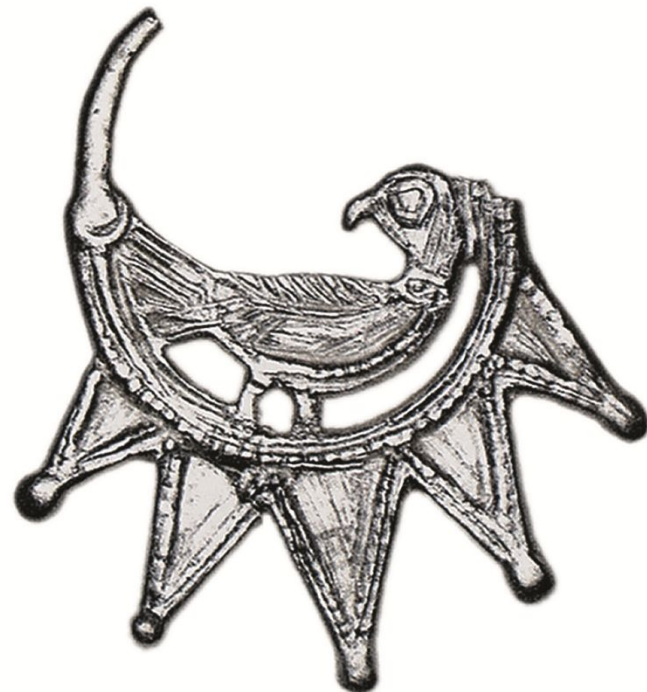


«Олегова могила» близ
Ладоги.





Большой дом в Ладоге. Конец IX в. Реконструкция Е.А. Рябина



Височные кольца и серьга. X в.

Ритоны из кургана «Чёрная могила»
в Чернигове. X в. ГИМ



Оковка ритонов
из кургана «Чёрная могила»









Шумящая подвеска из
Приладожья.

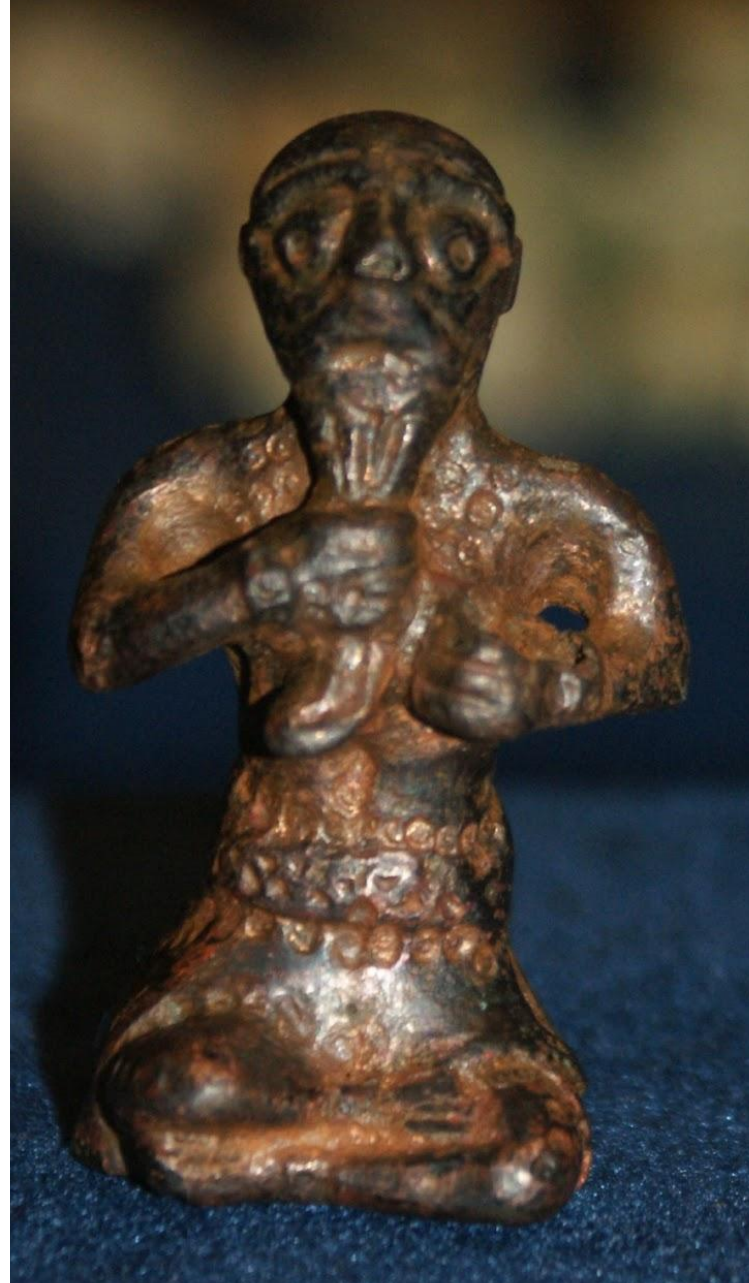
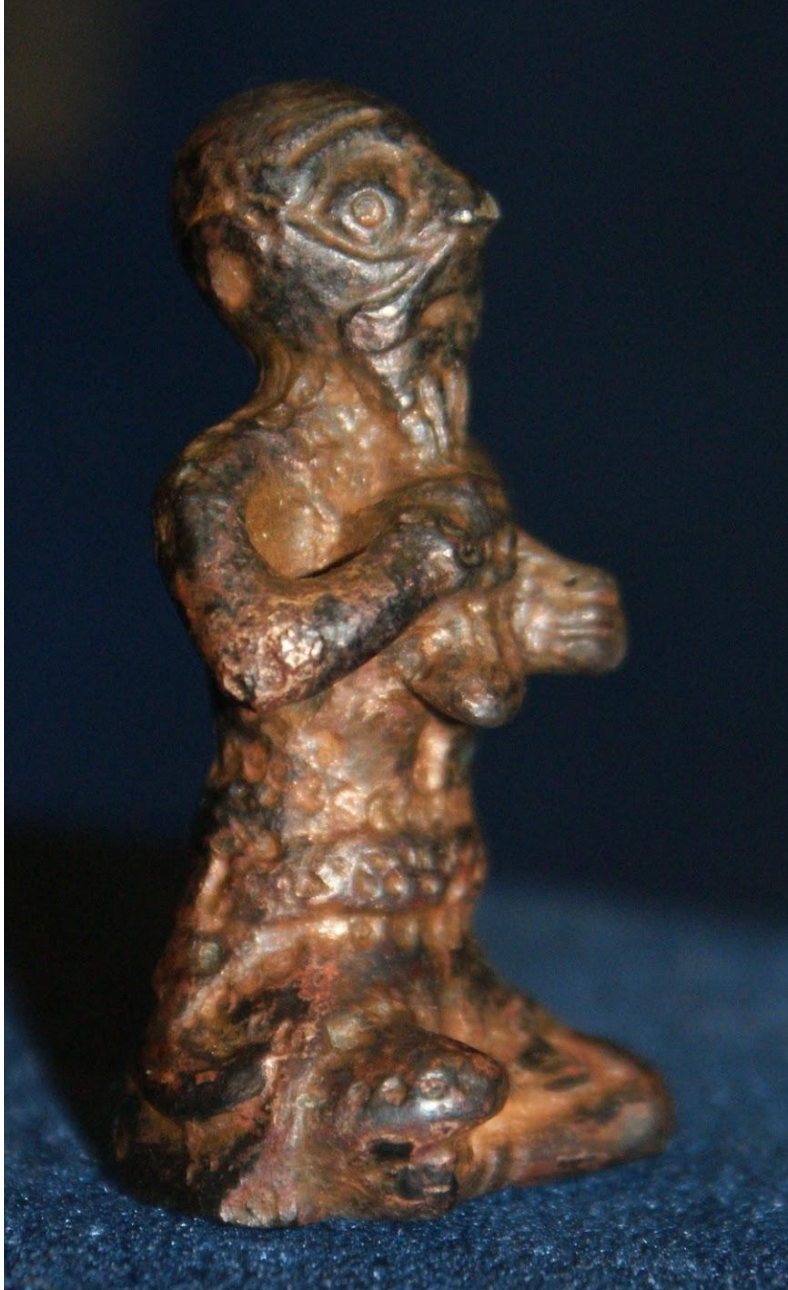
XV



Фигурка Сигурда. X
в.



Навершие в виде головы дракона.
С Рюрикова городища близ
Новгорода.
X в. Новгородский музей



Идол (бог Тор?). Из кургана «Чёрная могила» в Чернигове. X в.
ГИМ



Скорлупообразная фибула из Приладожья. IX в.



Меч из Полтавской области.
Первая половина XI в.



Парадный топорик. Первая половина XI в.
ГИМ



Збручский идол. X в. (?).
Краков, Археологический
музей



Жезлы с антропоморфными и зооморфными
навершиями

из Чагдерета и Деледи, IX-X вв.



Украшение в виде маски из Гнёздова.
X в.



Крест-привеска из Гнёздова. X
в.



Златники князя Владимира
Святославича.
Конец X в.



Сребреники
князя Владимира
Святославича.
Конец X – начало XI
в.