

# Заказ деталей для гарантийных ремонтов Dell

Если делается первый заказ (открытие ремонта), то никакие парт.номера деталей не нужны – просто делаете “Добавить ЗЧ” и в комментарии пишете “мат.плата” (или что-то другое).

При заказе АКБ и адаптеров питания обязателен ввод их серийных номеров (PPID).

Парт.номера нужны при дозаказе деталей (ремонт открыт и ему присвоен DPS#). Лучше всего брать парт.номер с самой детали – на ней будет или в явном виде прописан DP/N 0xxxxx или же в составе серийного номера PPID (например CN-0xxxxx-....-.... xxxxx и есть парт номер), для правильности можно проверить его по классификатору.

Ниже можно посмотреть примеры расположения PPID на разных деталях.

При заказе мат.платы следует заказывать кит – мат.плату + ключ Windows.

К примеру, Вы определили, что требуется мат.плата p/n **28V9W**

тогда, если ноутбук поставлялся с Windows 8.1, следует заказывать p/n **5FVJG** - MB SVC Kit, **W8.1H** (Contains MB **28V9W**, N2830, 2.17, 4.5W, 2C) который содержит собственно мат.плату p/n 28V9W + ключ Windows 8.1 (Home)

Для удобства можно поставить фильтр на колонку классификатора “KEY COMPONENT” и посмотреть какие киты с данной платой существуют.



## Содержание

- 1) PPID – расшифровка
- 2) PPID – виды этикеток
- 3) Расположение этикеток PPID на различных деталях и образцы маркировки следующих ключевых позиций:
  - Матрицы LCDs
  - Жёсткие диски(HDDs)
  - Мат.платы (MBs)

## 1) PPID - расшифровка:

Piece Part Identification – 20 или 23 значный цифровой бар код, который содержит страну происхождения (ISO код), парт номер DELL, идентификационный код поставщика, дату производства и уникальный серийный номер. Номер ревизии определяется отдельным 3 значным бар кодом для 20 значного варианта, или может находится в едином 23 значном бар коде



## 2) PPID – ВИДЫ ЭТИКЕТОК:

Individual PPID label type to be applied and location on the part is determined by Dell Engineering based on fit, function and where the part is consumed in the Dell factory. The requirement is defined on Dell approved drawings, and BOM.

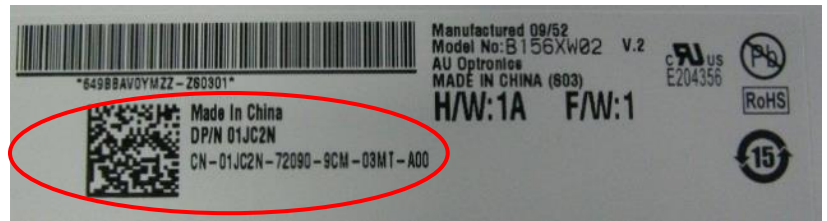
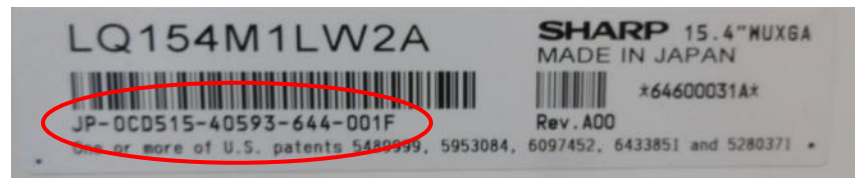
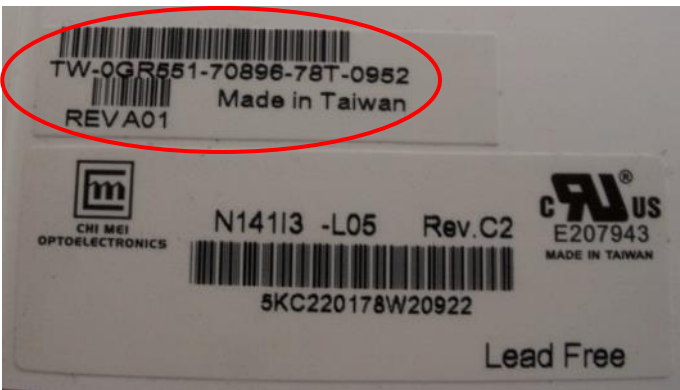
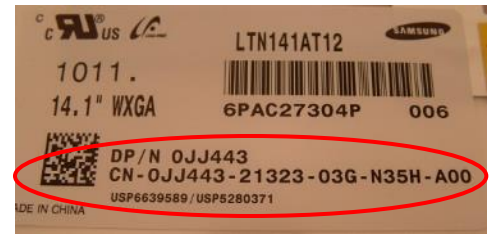
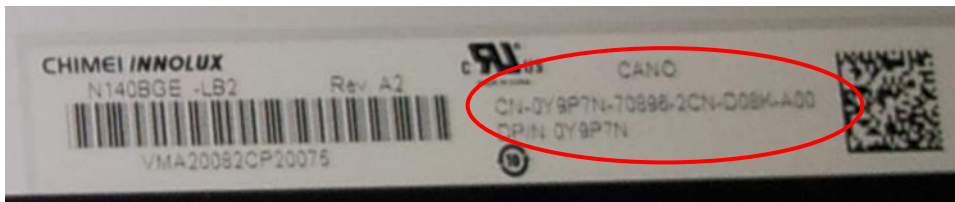
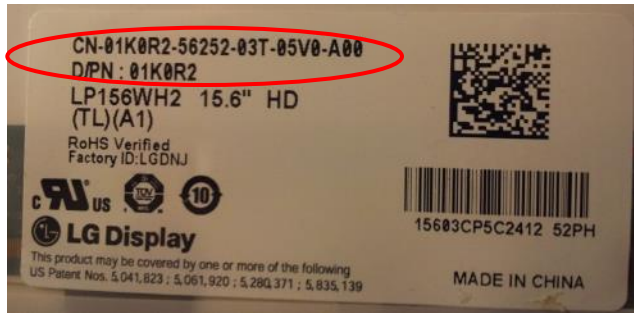


### 3) LCDs

Этикетка расположена на задней стороне LCD матрицы.  
Dell PPID может быть найден на оригинальной этикетке производителя



□ LCDs



### 3) HDDs -PPID находится на оригинальной этикетке производителя



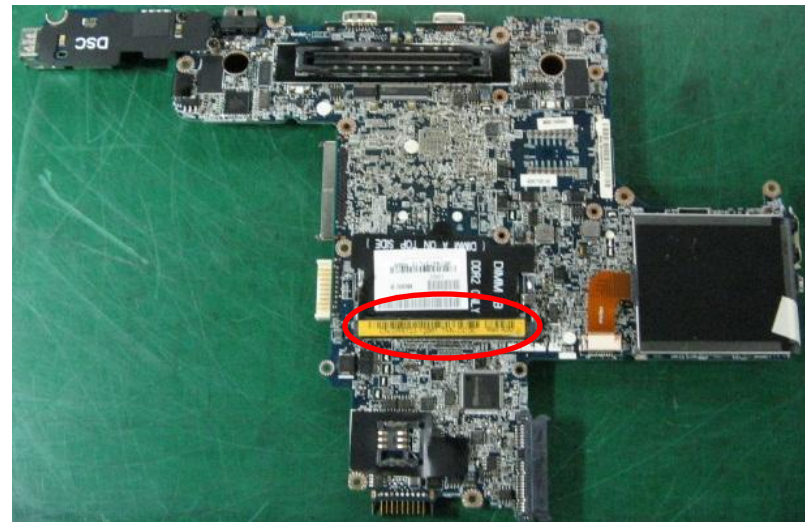
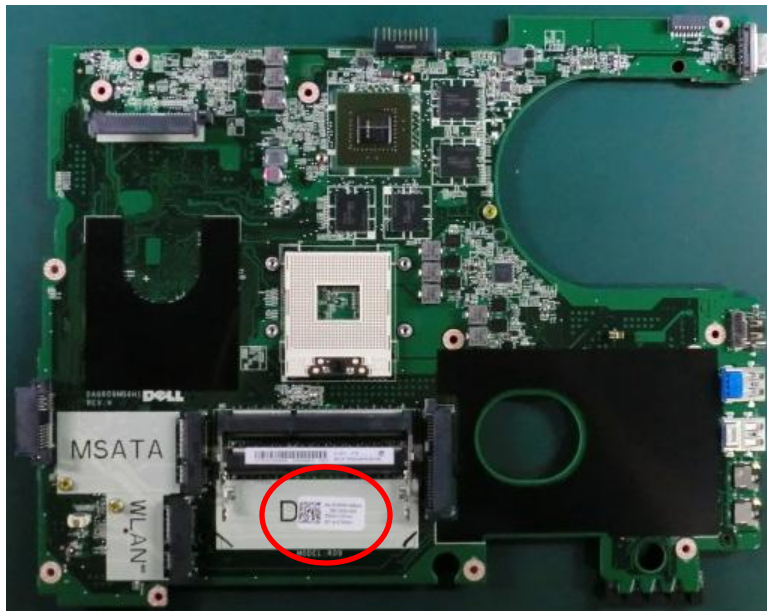
# Жёсткие диски - HDDs



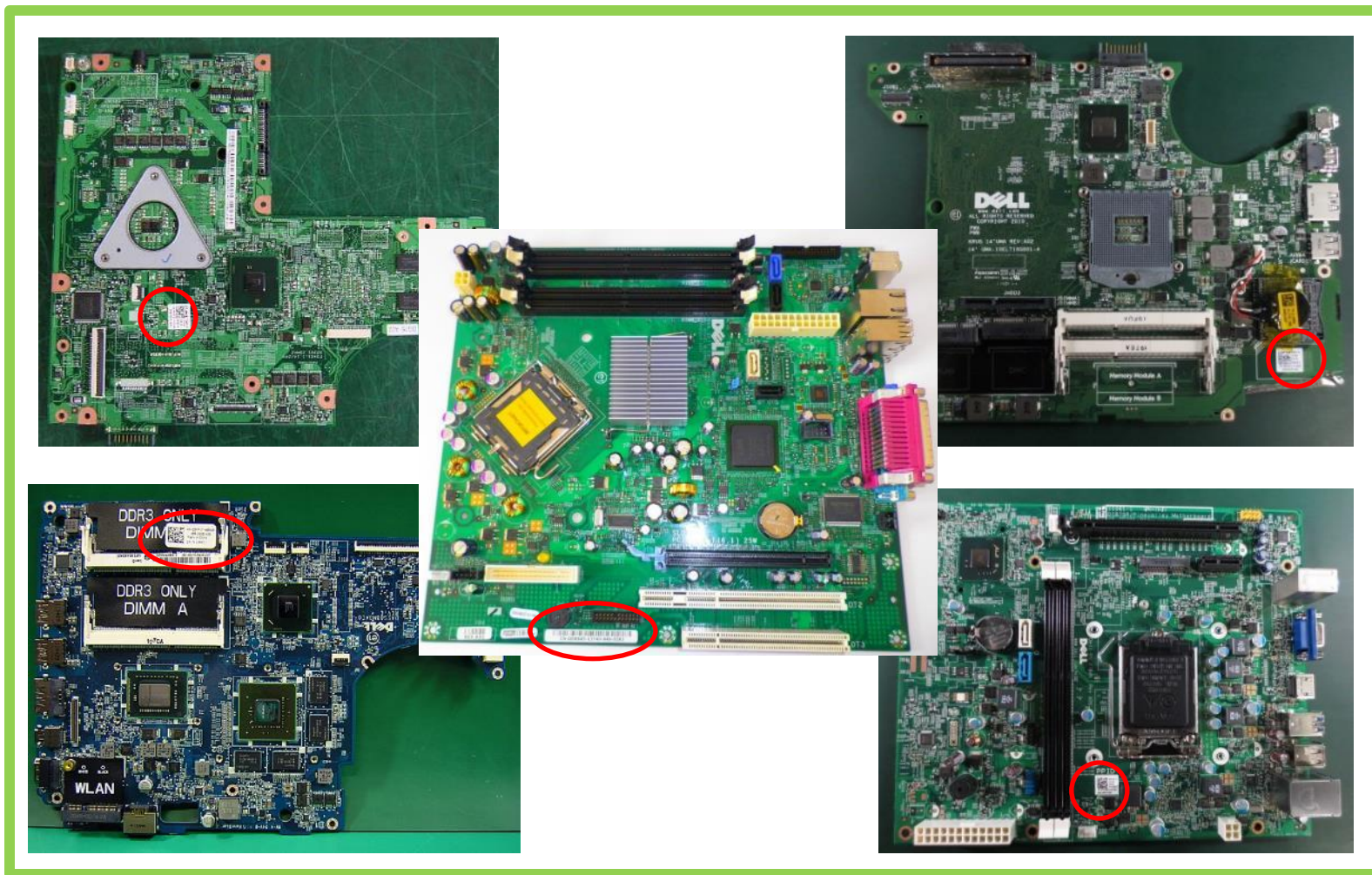


### 3) MBs

Этикетка может располагаться с обеих сторон мат.платы.  
В большинстве случаев находится на соquete памяти или  
рядом с ним



## □ Мат.платы - MBs



## Детали не содержащие Dell PPID

- Процессоры - CPUs
- Модули памяти - Memories (DDR2, DDR3 etc.)
- Карты WiFi (имеют DP/N)