

Российский государственный
университет нефти и газа (НИУ) имени И.М. Губкина

СУЩНОСТЬ И КРИТЕРИИ ЭЛИТ.
ТИПЫ ЭЛИТ. ТЕОРИИ
ПОЛИТИЧЕСКИХ ЭЛИТ В.
ПАРЕТО, Г. МОСКА И
Р. МИХЕЛЬСА

Зинкин В.И.,
Сорокин И.А.,
ТС-19-06

Москва, 2020

ПОЛИТИЧЕСКАЯ ЭЛИТА

- ◉ ***Политическая элита*** - это группа людей, обладающая инструментами власти.
- ◉ ***Характерные черты политической элиты:***
 - небольшая, достаточно самостоятельная социальная группа;
 - имеющая высокий статус;
 - значительный объем государственной и информационной власти;
 - принимающая непосредственное участие в осуществлении власти;
 - имеющие организаторские способности и талант.

ТИПЫ ЭЛИТ

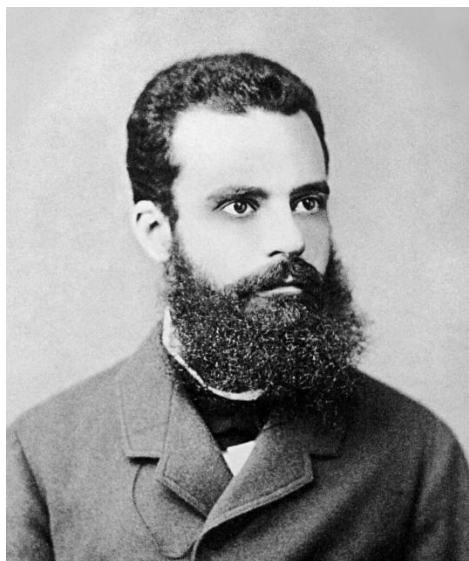
◎ *Основные типы элит:*

- экономическая;
- военная;
- научная и техническая;
- культурная и духовная;
- теневая и контрэлита (элита оппозиции).

КЛАССИФИКАЦИЯ ПОЛИТИЧЕСКИХ ЭЛИТ

- По уровню компетенции
 - национальная;
 - региональная;
 - местная
- По месту в системе власти
 - правящая;
 - оппозиционная
- По объему власти
 - высшая;
 - средняя;
 - административная

СОЗДАТЕЛИ ТЕОРИЙ ПОЛИТИЧЕСКИХ ЭЛИТ



***В. Парето
(1848-1923)***



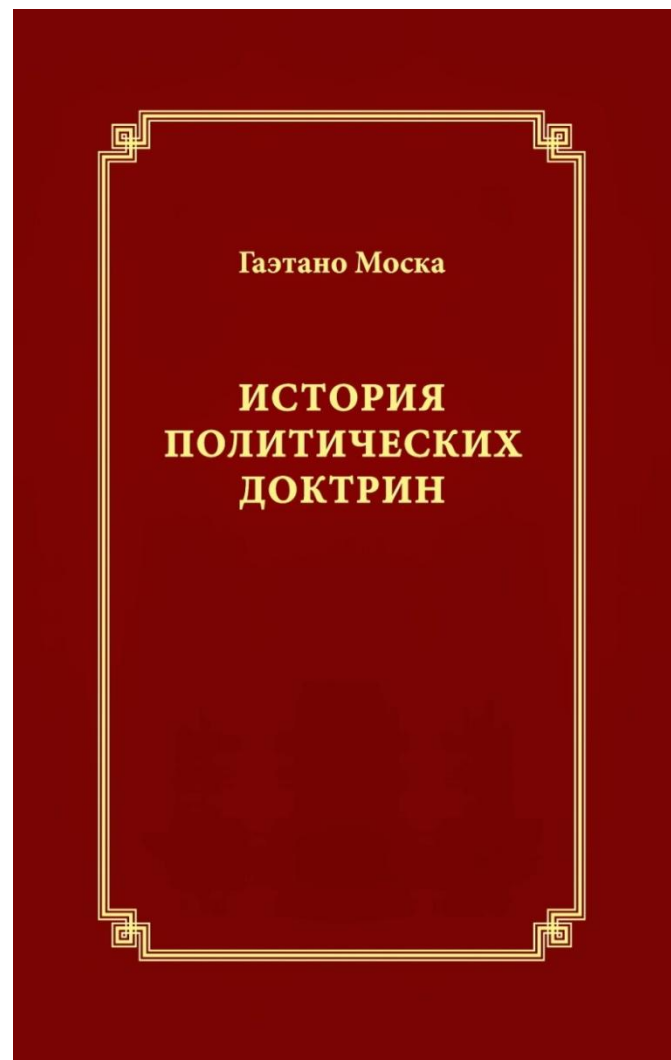
***Г. Моска
(1858-1941)***



***Р. Михельс
(1876-1936)***

ДОКТРИНА «ПОЛИТИЧЕСКОГО КЛАССА» Г. МОСКА

- Власть всегда находится в руках меньшинства и никогда - в руках большинства.
- Она переходит от одного меньшинства к другому, и никогда к большинству.
- Меньшинство - правящее, большинство - управляемые.
- Элита - люди, способные управлять.
- Качества - сплоченность, организованность; превосходство - материальное, моральное, интеллектуальное.



ТЕОРИЯ «ЦИРКУЛЯЦИИ ЭЛИТ» В. ПАРЕТО

Элита
«Львов»



Элита
«Лис»



Жесткие, решительные,
опирающиеся на силу,
руководители.

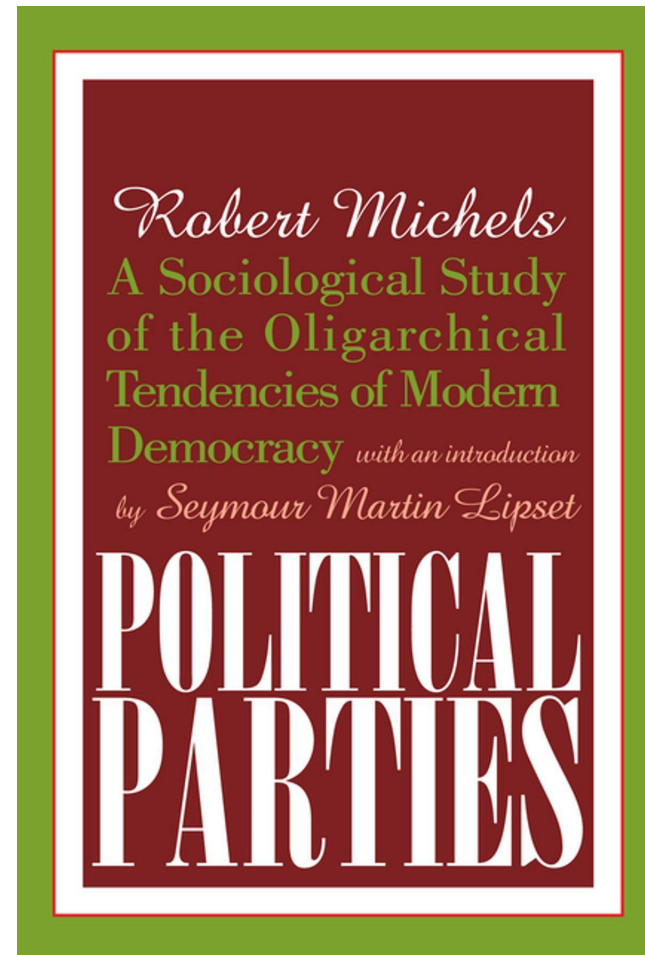
Чаще всего приходят к власти
и эффективны в периоды
перемен, революций.

Гибкие, идущие на
компромиссы, руководители.

Чаще всего приходят к власти
в спокойные, эволюционные
периоды развития общества.

«ЖЕЛЕЗНЫЙ ЗАКОН ОЛИГАРХИЧЕСКИХ ТЕНДЕНЦИЙ» Р. МИХЕЛЬСА

- Без организации демократия немыслима.
- Постоянная организация в силу практической необходимости требует постоянных вождей.
- Чем более постоянную форму принимает организация, тем больше случайные вожди заменяются профессионалами.



ОСНОВНЫЕ ПОЛОЖЕНИЯ ТЕОРИИ ПОЛИТИЧЕСКИХ ЭЛИТ

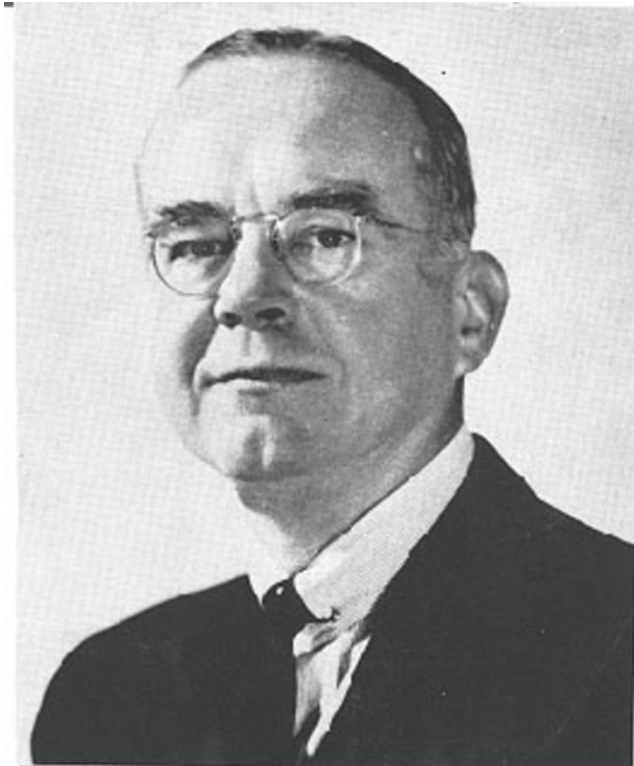
- элита формируется в результате естественного отбора, её появление обусловлено психологическим и социальным неравенством людей;
- элита обладает определённым самосознанием, которое основывается на высокой оценке своих особых качеств;
- элита легитимна, её превосходство в обществе признаётся массами.

СОВРЕМЕННЫЕ КОНЦЕПЦИИ ЭЛИТАРИЗМА

- макиавеллистский подход;
- ценностный подход;
- структурно-функциональный подход;
- либеральный подход

МАКИАВЕЛЛИСТСКИЙ ПОДХОД

- Характерно представление об элите как о властвующем привилегированном меньшинстве, обладающем выдающимися качествами и способностями к управлению во всех сферах жизни общества и в первую очередь в политике и экономике.



*Дж. Бернхэм
(1905-1987)*

ЦЕННОСТНЫЙ ПОДХОД

- Элита рассматривается не только как организованное управляющее меньшинство, но и как наиболее ценный элемент социальной системы, обладающий высокими способностями и показателями в важнейших сферах государственной деятельности, заботящийся в первую очередь об общем благе



*Н. Бердяев
(1874-1948)*

СТРУКТУРНО-ФУНКЦИОНАЛЬНЫЙ ПОДХОД

- Г. Лассуэлл, в частности, считал, что основную роль в разработке и принятии политических решений играет интеллектуальное знание.



*Г. Лассуэлл
(1902-1978)*

ЛИБЕРАЛЬНЫЙ ПОДХОД

- Либеральный подход к элитарности общества отличает демократичность и отрицание ряда жестких установок классических теорий элит.
- Демократия трактуется в данном подходе как конкуренция между потенциальными руководителями за доверие избирателей.



Ч. Миллс
(1916-1962)

ИДЕИ

- Особые качества элиты.
- Групповая сплоченность элиты.
- Признание элитарности любого общества.
- Формирование и смена элит в ходе борьбы за власть.
- Руководящая и господствующая роль элиты в обществе.

СПАСИБО ЗА ВНИМАНИЕ!