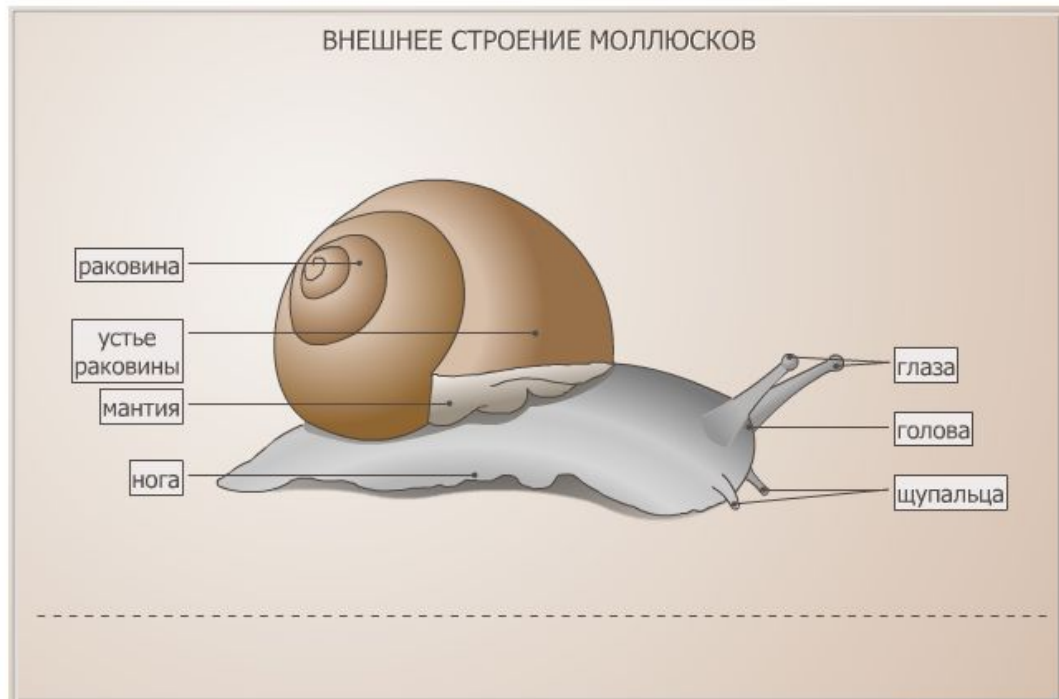


Внешнее строение моллюсков

Вершинин Никита 7Б

- **Цель:**
- **Изучить внешнее строение моллюсков. Научиться по строению раковины определять принадлежность животного к классу Брюхоногие или Двустворчатые моллюски. Научиться определять возраст двустворчатого моллюска по годовым кольцам на раковине.**
- **Ход работы:**
- 1. Изучить внешнее строение виноградной улитки. Определить основные элементы её строения.
- 2. Изучить внешнее строение мидии. Определить основные элементы её строения.
- 3. На основании строения раковины изученных моллюсков определить, к каким классам типа Моллюски они относятся.
- 4. Изучить строение раковин двух двустворчатых моллюсков. По числу годовых колец определить их возраст.
- 5. Сделать вывод из проделанной работы.

Внешнее строение моллюсков.



Рассмотрите изображение Виноградной улитки. Определите основные элементы её строения. Поместите их названия на правильные

Цель:

Изучить внешнее строение моллюсков. Научиться по строению раковины определять принадлежность животного к классу Брюхоногие или Двустворчатые моллюски. Научиться определять возраст двустворчатого моллюска по годовым кольцам на раковине.

Ход работы:

1. Изучить внешнее строение виноградной улитки. Определить основные элементы её строения.
2. Изучить внешнее строение мидии. Определить основные элементы её строения.
3. На основании строения раковины изученных моллюсков определить, к каким классам типа Моллюски они относятся.

Биологии

Биология 5-7 класс

Экономьте на отоплении Дома!

ecostonetech.ru/
Отопление-Дома

Раскрутка вашего канала Ютуб

smoservice.ru/
раскрутка-ютуб

Внешнее строение моллюсков.

ВНЕШНЕЕ СТРОЕНИЕ МОЛЛЮСКОВ

выводной сифон

вводной сифон

створки раковины

нога

крепление мускулов

перламутровый слой

роговой слой

Рассмотрите изображение Мидии. Определите основные элементы её строения. Поместите их названия на правильные места, перетянув при

Цель:

Изучить внешнее строение моллюсков. Научиться по строению раковины определять принадлежность животного к классу Брюхоногие или Двустворчатые моллюски. Научиться определять возраст двустворчатого моллюска по годовым кольцам на раковине.

Ход работы:

1. Изучить внешнее строение виноградной улитки. Определить основные элементы её строения.
2. Изучить внешнее строение мидии. Определить основные элементы её строения.
3. На основании строения раковины изученных моллюсков определить, к каким классам типа Моллюски они относятся.

Биологии

Экономьте на отоплении Дома!


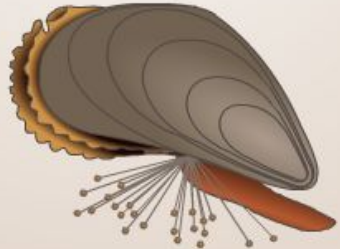
ecostonetech.ru/
Отопление-Дома

Раскрутка вашего канала Ютуб

smoservice.ru/
раскрутка-ютуб

Внешнее строение моллюсков.

ВНЕШНЕЕ СТРОЕНИЕ МОЛЛЮСКОВ

<p>1. Виноградная улитка</p> 	<p>двустворчатые <input type="checkbox"/></p> <p>брюхоногие <input checked="" type="checkbox"/></p>
<p>2. Мидия</p> 	<p>двустворчатые <input checked="" type="checkbox"/></p> <p>брюхоногие <input type="checkbox"/></p>

Наличие и строение раковины у моллюсков в большинстве случаев позволяет определить, к какому классу они относятся. Определите, к


Цель:

Изучить внешнее строение моллюсков. Научиться по строению раковины определять принадлежность животного к классу Брюхоногие или Двустворчатые моллюски. Научиться определять возраст двустворчатого моллюска по годовым кольцам на раковине.

Ход работы:

1. Изучить внешнее строение виноградной улитки. Определить основные элементы её строения.
2. Изучить внешнее строение мидии. Определить основные элементы её строения.
3. На основании строения раковины изученных моллюсков определить, к каким классам типа Моллюски они относятся.

Биологии




Экономьте на отоплении Дома!

ecostonetech.ru/
Отопление-Дома



Раскрутка вашего канала Ютуб

smoservice.ru/
раскрутка-ютуб



Внешнее строение моллюсков.

ВНЕШНЕЕ СТРОЕНИЕ МОЛЛЮСКОВ

Поверхность раковины беззубки исчерчена многочисленными линиями, среди которых резко выделяются четкие, немного более тёмные годовые кольца, соответствующие зимним остановкам роста раковины. По их числу можно приблизительно определить возраст моллюска



этой раковине

лет

этой раковине

лет

Далее

Определите возраст (количество полных лет) двух раковин беззубки. Укажите правильные числа рядом с каждой из них. По окончании работы

Цель:

Изучить внешнее строение моллюсков. Научиться по строению раковины определять принадлежность животного к классу Брюхоногие или Двустворчатые моллюски. Научиться определять возраст двустворчатого моллюска по годовым кольцам на раковине.

Ход работы:

1. Изучить внешнее строение виноградной улитки. Определить основные элементы её строения.
2. Изучить внешнее строение мидии. Определить основные элементы её строения.
3. На основании строения раковины изученных моллюсков определить, к каким классам типа Моллюски они относятся.

Биологии

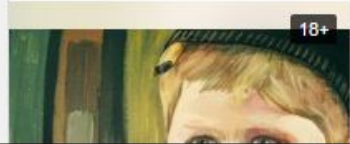
Экономьте на отоплении Дома!

ecostonetech.ru/
Отопление-Дома



Раскрутка вашего канала Ютуб

smoservice.ru/
раскрутка-ютуб





Мультимедийные уроки по Биологии

Готовые разработки уроков Биологии по программе Н.И.Сониной по ФГОС. uroki.d.ru/Уроки-Биологии

Перейти

Яндекс. Директ

Мультимедийные уроки по Биологии
uroki.d.ru/Уроки-Биологии

Мультимедийные уроки по Биологии
uroki.d.ru

Экономьте на отоплении Дома!
ecostonetech.ru/Отопление-Дома



Внешнее строение моллюсков.

ВНЕШНЕЕ СТРОЕНИЕ МОЛЛЮСКОВ
ВЫВОД
Представители классов Брюхоногие моллюски и Двустворчатые моллюски сильно различаются по внешнему строению. Одним из основных критериев различия является строение раковины.
У двустворчатых моллюсков по раковине можно определить возраст
Для перехода к началу работы нажмите кнопку <В начало>

Цель: