

МИНИСТЕРСТВО НАУКИ И ВЫСШЕГО ОБРАЗОВАНИЯ И РОССИЙСКОЙ ФЕДЕРАЦИИ  
ФЕДЕРАЛЬНОЕ ГОСУДАРСТВЕННОЕ ОБРАЗОВАТЕЛЬНОЕ УЧРЕЖДЕНИЕ ВЫСШЕГО ОБРАЗОВАНИЯ КАБАРДИНО-БАЛКАРСКИЙ  
ГОСУДАРСТВЕННЫЙ УНИВЕРСИТЕТ ИМ. Х.М. БЕРБЕКОВА  
ИАСИД  
КОЛЛЕДЖ ДИЗАЙНА

# Разработка и изготовление коллекции одежды «ALISH ROSE»

по дисциплине « Презентационные технологии»

Специальность: 29.02.04 -Конструирование, моделирование и технология швейных изделий

Выполнила: Болова А.О.

Преподаватель: Цорионова Р.Ф.

Нальчик, 2021

Введение.

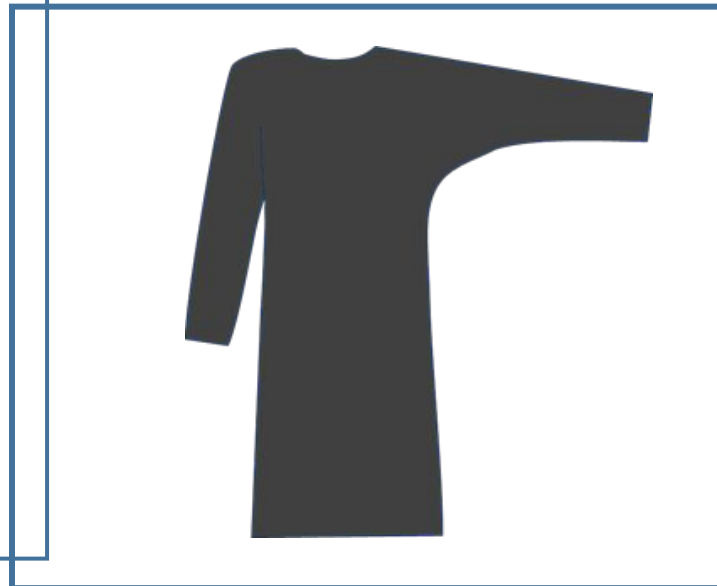
Начнем с того почему я назвала эту мини-коллекцию «ALISH ROSE»

Идеи этой коллекции принадлежит великому итальянскому модельеру Gianni Versace. Но для своей дипломной работы выбрала именно эту коллекцию из-за того, что каждое изделие имеет свою изюминку. Интересное сочетание трикотажа и кожи. Изящней черный с добавлением алой розы. Идея самого Gianni Versace очень интересная, но я хотела бы добавить что-то свое. Свой принт, свои вставки и поменять чуточку сами изделия. Коротко говоря частичку себя. И поэтому добавила в название мини-коллекции свое имя в кратком виде «ALISH». А ROSE в переводе на русском значит «Роза», как тема самой мини-коллекции.

## Эскизный проект.

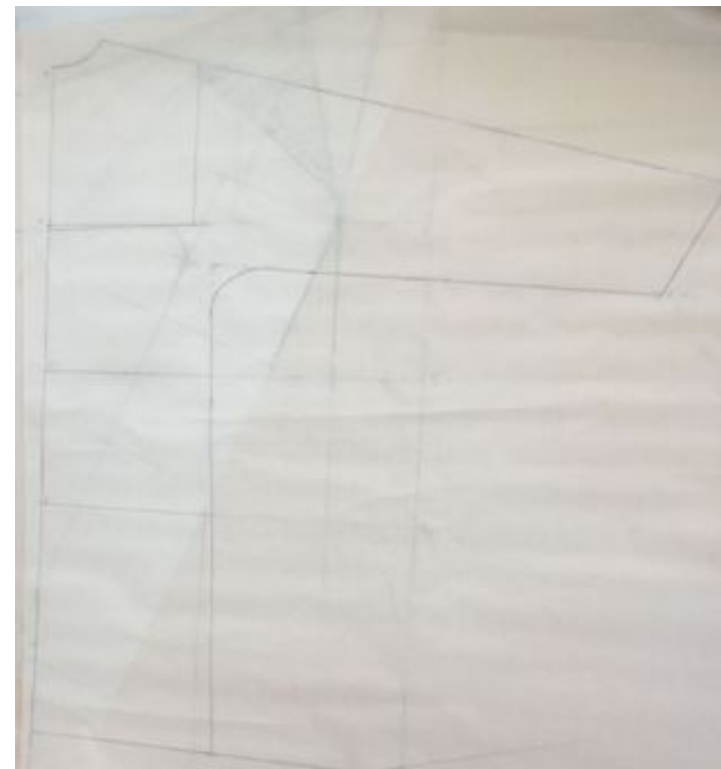
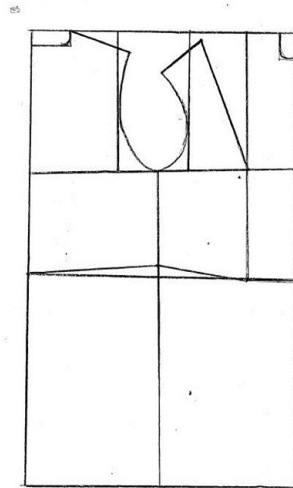
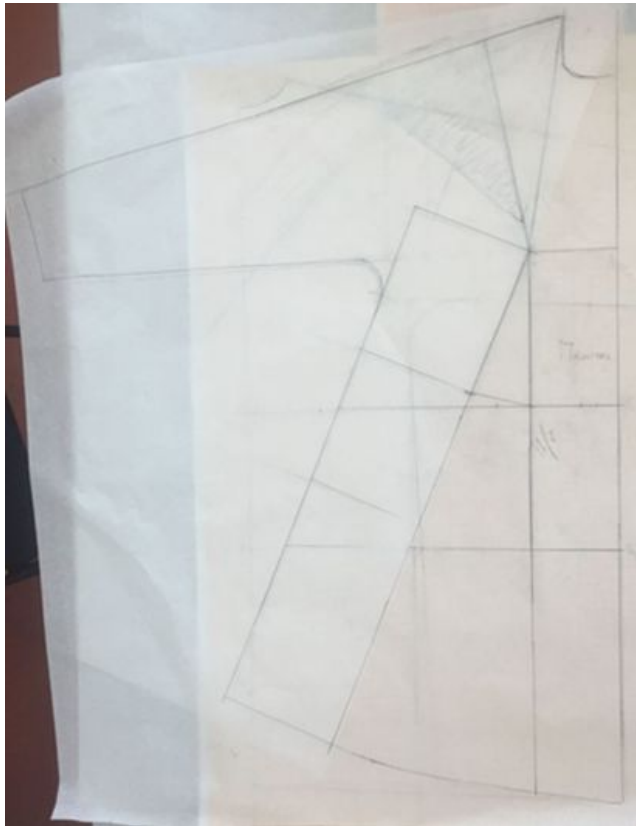
### Описание модели

Для разработки была выбрана модель повседневного стиля. Платье из трикотажной ткани с металлическим замком-молния, черного цвета. Платье прямого силуэта, с цельнокроеными рукавами. Прямой силуэт достигается с помощью боковых срезов, но с помощью пояса создается более приталенный силуэт. В изделие добавлены металлические замки и кожаная вставка. Длина платья выше колена. Рукав свободный, длинный.



**3.4. Конструктивное моделирование.**

**5. Разработка чертежа конструкции изделия. Конструктивное моделирование.**



## Выводы.

В ходе выполнения курсовой работы был представлен технический проект изготовления платья в повседневном стиле. Был представлен эскиз и технический рисунок платья, а также художественно-конструкторская характеристика. Изучен вид и свойство ткани, предложенный для данного изделия. В конструкторской части курсовой работы представлен чертеж данной модели, вместе с модельными изменениями.

На основе анализа для обработки платья были выбраны методы обработки и оборудования.