

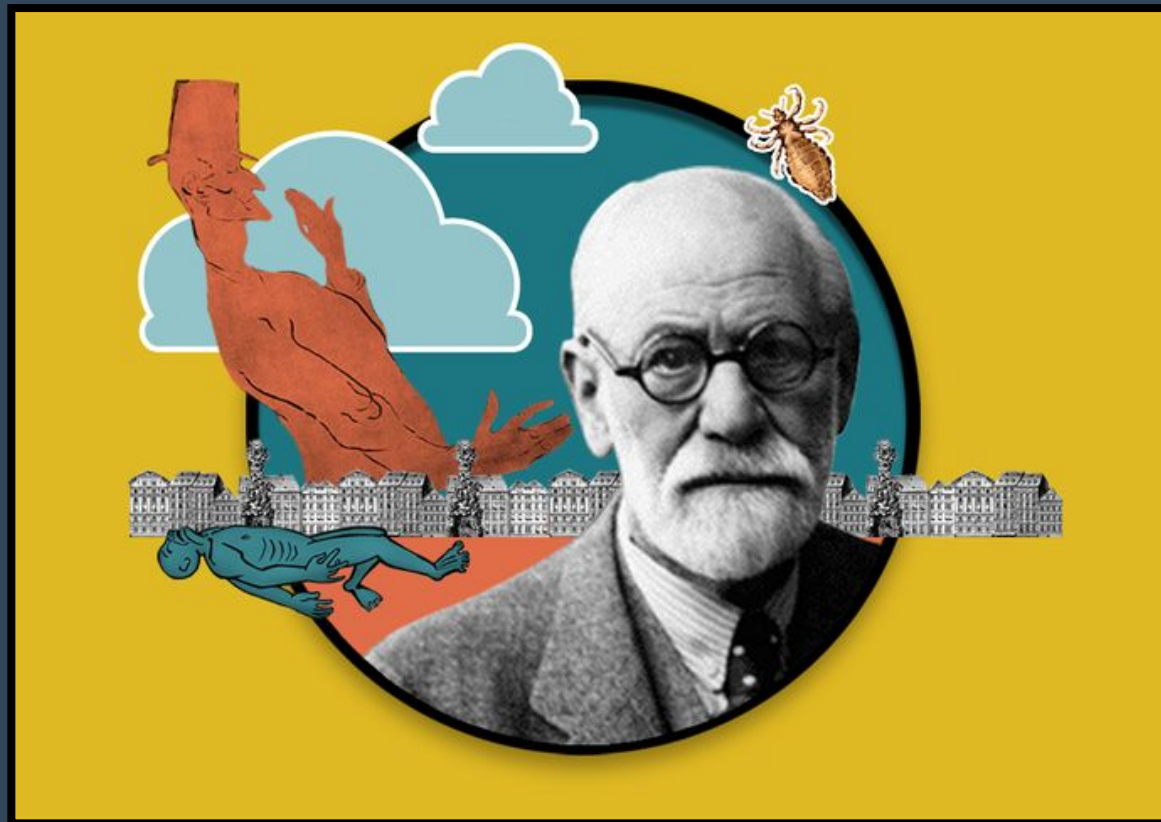
Философские аспекты психоанализа З. Фрейда

Выполнила студентка 1 курса
бакалавриата

(Музыкально-инструментальное искусство)

Вареник Дарья

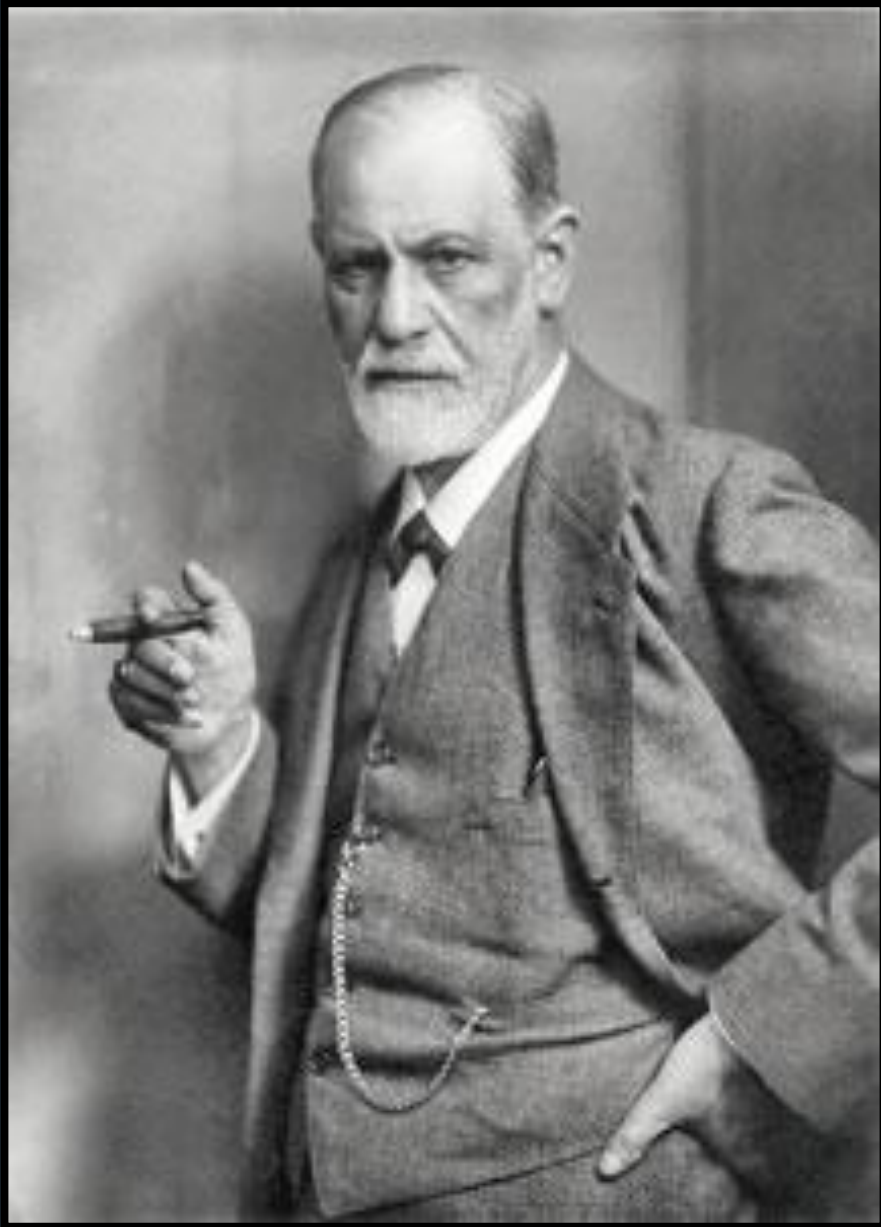
Философия психоанализа — одно из наиболее известных направлений в европейской философии XX века, оказавшее самое существенное воздействие не только на многие философские школы, но и на всю духовную культуру — искусство и литературу, театр и музыку, политические и социальные доктрины. Популярность психоанализа породила и популярность разнообразных психологических служб в западном мире.



Отличительная особенность психоанализа состоит в том, что он обращен к человеку, ориентирован на постижение человеческой психики во всем ее многообразии.

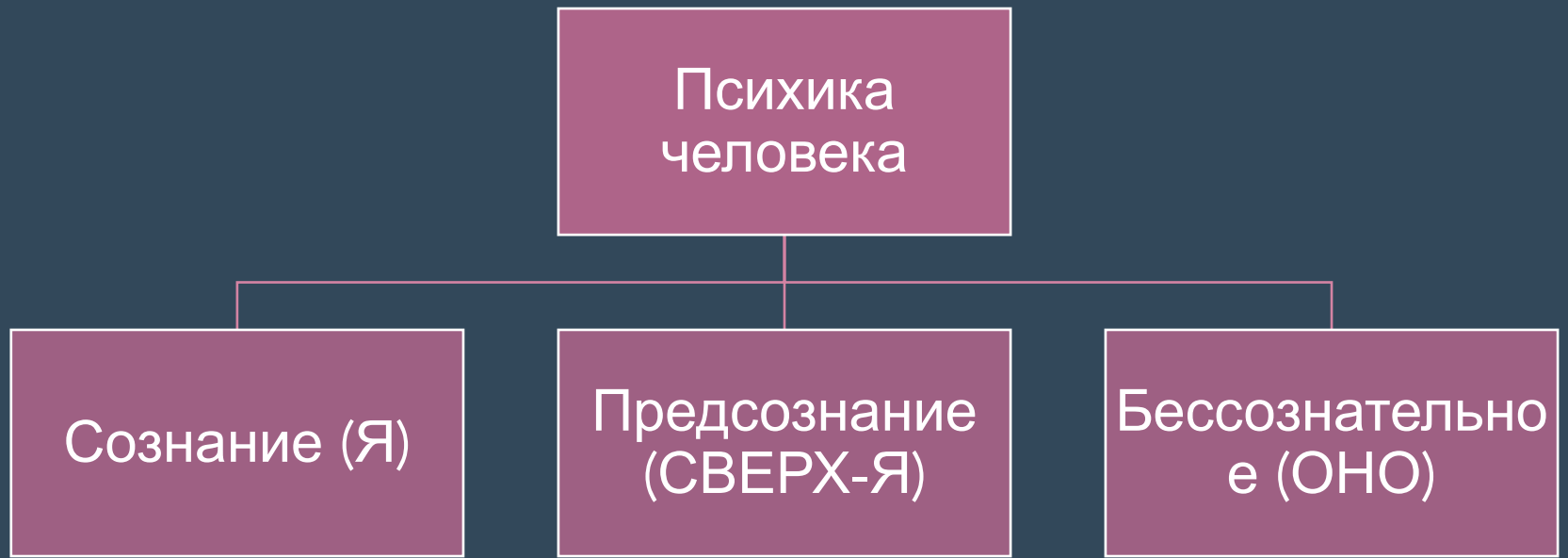
Основатель психоанализа – врач-психиатр Зигмунд Фрейд-

австрийский психолог, психоаналитик, психиатр и невролог.



Зигмунд Фрейд наиболее известен как основатель психоанализа, который оказал значительное влияние на психологию, медицину, социологию, антропологию, литературу и искусство XX века. Воззрения Фрейда на природу человека были новаторскими для его времени и на протяжении всей жизни психолога не прекращали вызывать резонанс и критику в научном сообществе. Интерес к теориям учёного не угасает и по сей день.

Творчество Фрейда, если говорить о его философском аспекте, можно разделить на два этапа. Первый касается создания концепции бессознательного (конец XIX века — до 1920 года).



Бессознательное

- часть психики, в которую вытеснены неосознанные желания человека, имеющие иррациональный и вневременной характер
- подчинено принципу удовольствия
- все душевные процессы бессознательны

Предсознание

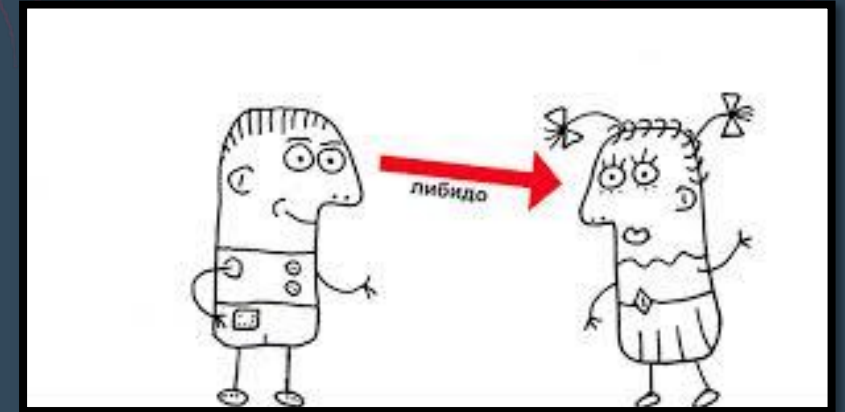
- осуществляет цензуру желаний
- считается в первую очередь с реальностью
- задача — обуздать желания бессознательного

Анализируя бессознательное, Фрейд вводит в широкий философский обиход понятие **либидо** как сексуального желания или полового инстинкта.

Фрейдистская философия усматривает в нем такой вид энергетики человека, который оставляет неизгладимый след на всей его жизни.

Исследуя **либидо**, Фрейд делает вывод, что этот импульс может быть:

- разряжен в каком-то действии
- подавлен и вытеснен назад в бессознательное
- сублимирован, то есть переключен на другие, более высокие сферы деятельности людей: искусство, мораль, политику.



главный вывод философии психоанализа: вся человеческая культура создана на основе биологически обусловленного процесса превращения **сексуального** инстинкта человека в другие, сублимированные виды деятельности.

На втором этапе творчества (1920–1939) Фрейд уточняет концепцию бессознательного, включая в сферу инстинктивных импульсов первичные космические позывы — Эроса и Танатоса (жизни и смерти).

Наиболее существенная разработка этого периода — динамическая концепция психики человека, включающей такие структуры, как Оно, Я и Сверх-Я.

ОНО

кипящий котел инстинктов, рождающий все последующие противоречия и трудности человека (совокупность влечений, комплексов, вытесненных переживаний и т.д., самые значительные из которых – сексуальность и агрессивность)

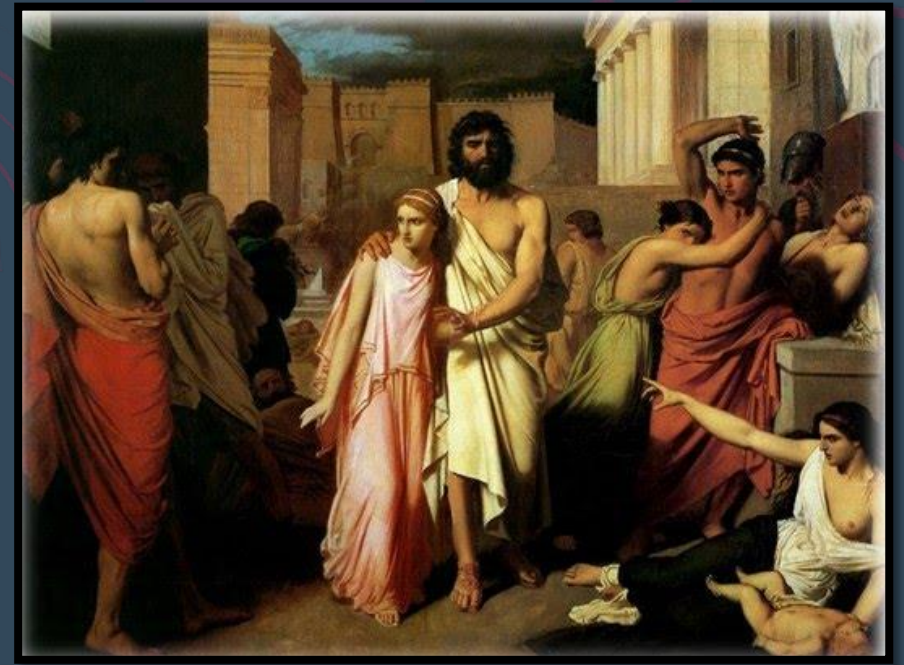
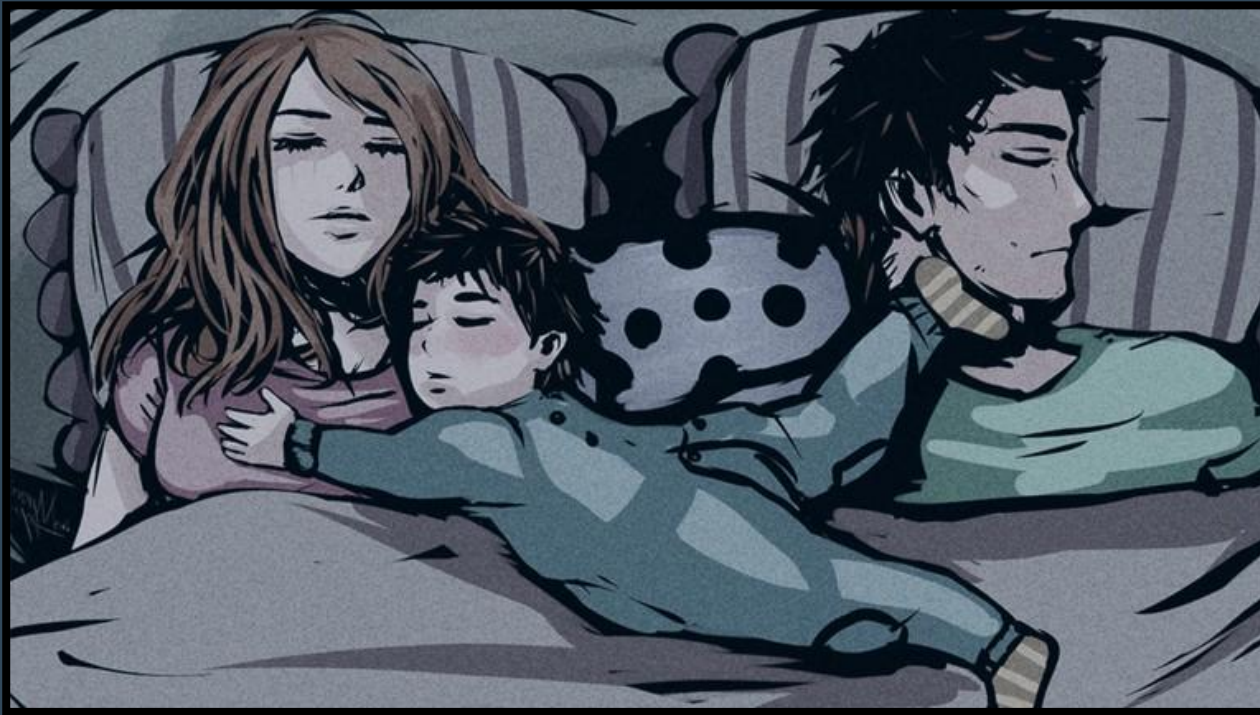
Я

реализует (запрещает) импульсы Оно, согласуя их с требованиями той социальной реальности, в которой живет человек

СВЕРХ-Я

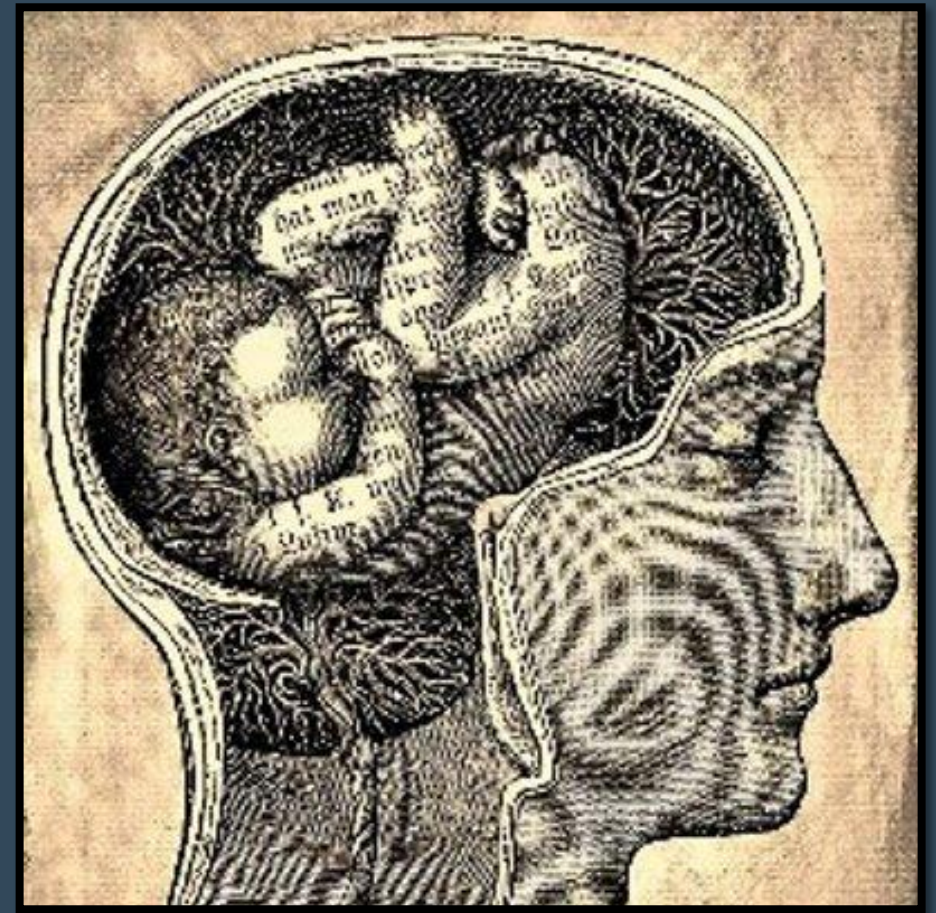
выступает как судья, общественный надзиратель над всей психикой человека, соотнося его мысли и поступки с существующими в обществе нормами и образцами поведения (правила поведения, родительские запреты, моральная цензура)

Фрейд развивает учение о том, что ребенка бессознательно влечет к своим родителям (дочь к отцу, сына к матери). Здесь он вводит понятие «Эдипов комплекс». Суть «Эдипова комплекса» в бессознательном сексуальном влечении сына к матери, а также особое чувство уважения и одновременно ненависти к отцу – сопернику. При нормальном развитии, считает Фрейд, у мальчика формируется мужской характер и воля, при ненормальном – неврозы.





Метод психоанализа состоит в том, что врач-психоаналитик во время беседы с пациентом занимается как бы **раскапыванием** его **бессознательного**, пытаясь добраться до тех «забытых» переживаний, как правило, детских, которые когда-то потрясли психику, «ушли» в подсознание, но продолжают мучить человека. Как только эти переживания осознаются, вспоминаются, они перестают довлеть над психикой.





Толкование сновидений

Огромное внимание Фрейд уделял снам, где силы бессознательного проявляются наиболее адекватно (поскольку Сверх-Я в это время спит, а Оно захватывает психику целиком), и разработал подробную символику сновидений, с помощью которой можно истолковать скрытое содержание бессознательного.



Фрейд внес психоанализ во все основные философские науки: философию сознания, этику, эстетику, антропологию.

Таким образом философия психоанализа совершила переворот в философии, она обратила внимание не просто на человека, а на его внутренний мир, психику.

Психоанализ изначально был медицинской дисциплиной, однако глубина подходов, целостность трактовок, сделали психоанализ одной из ведущих философских теорий современной науки.

