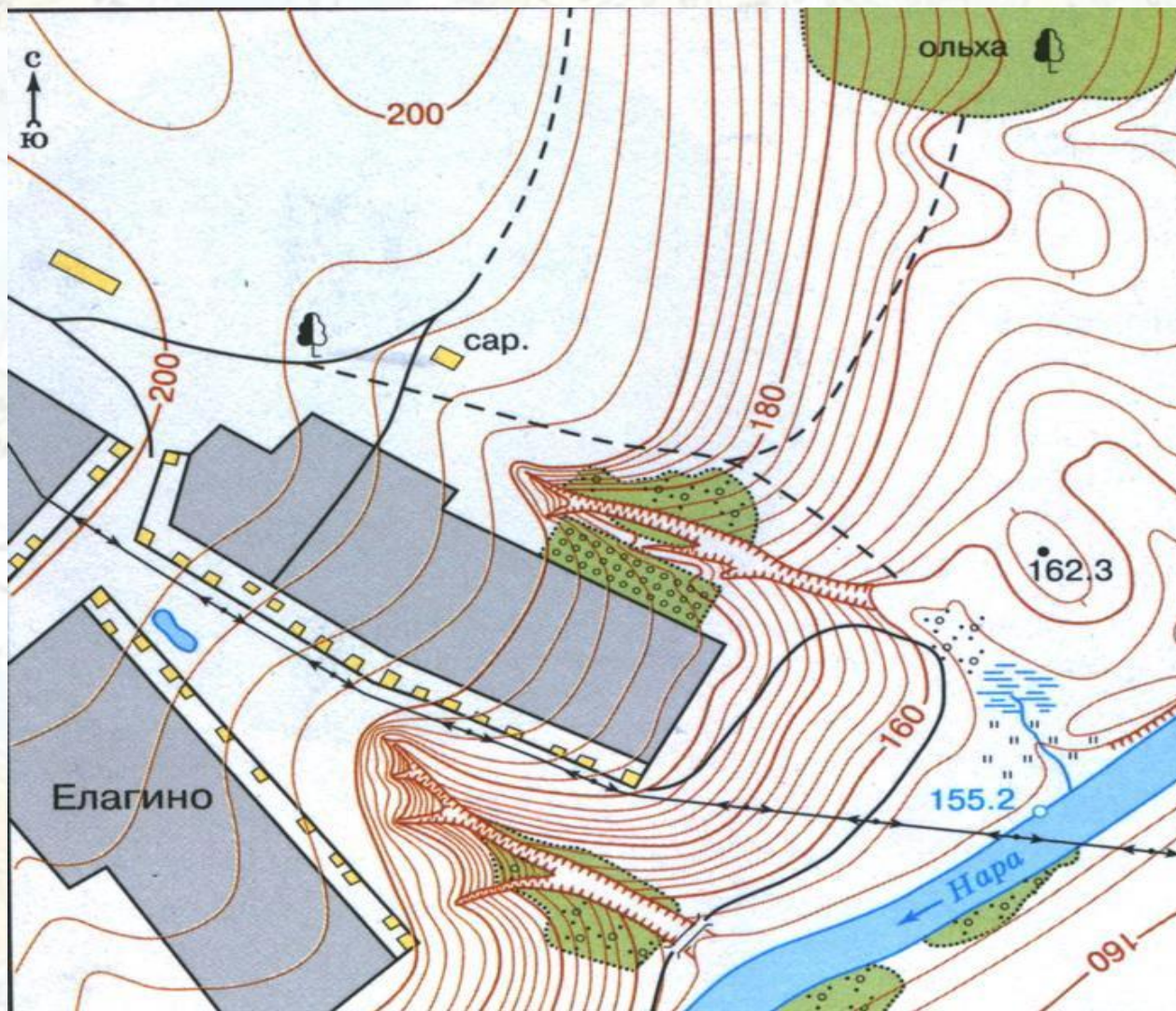


• Тема: Масштаб плана.



Чем будем заниматься на уроке ?

Познакомимся с понятием «масштаб»;

Узнаем :

Для чего нужен масштаб?

Что показывает масштаб?

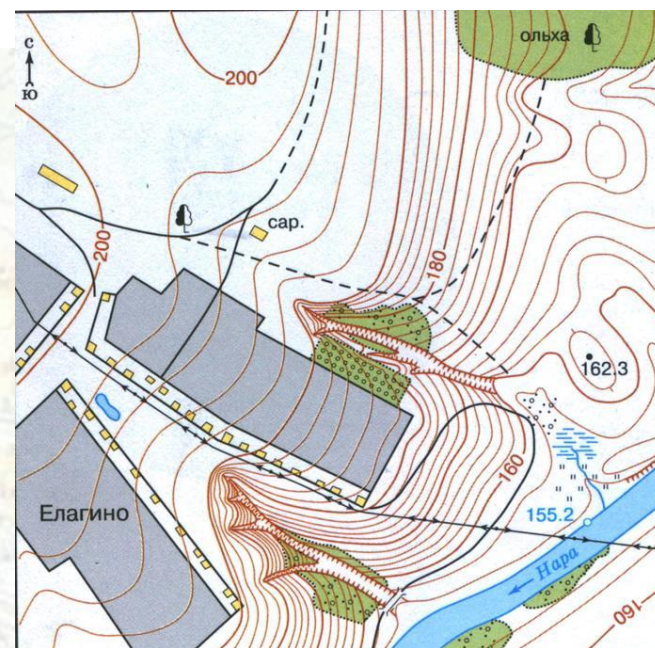
Какие виды масштаба существуют?

Научимся: практически
работать с масштабом.



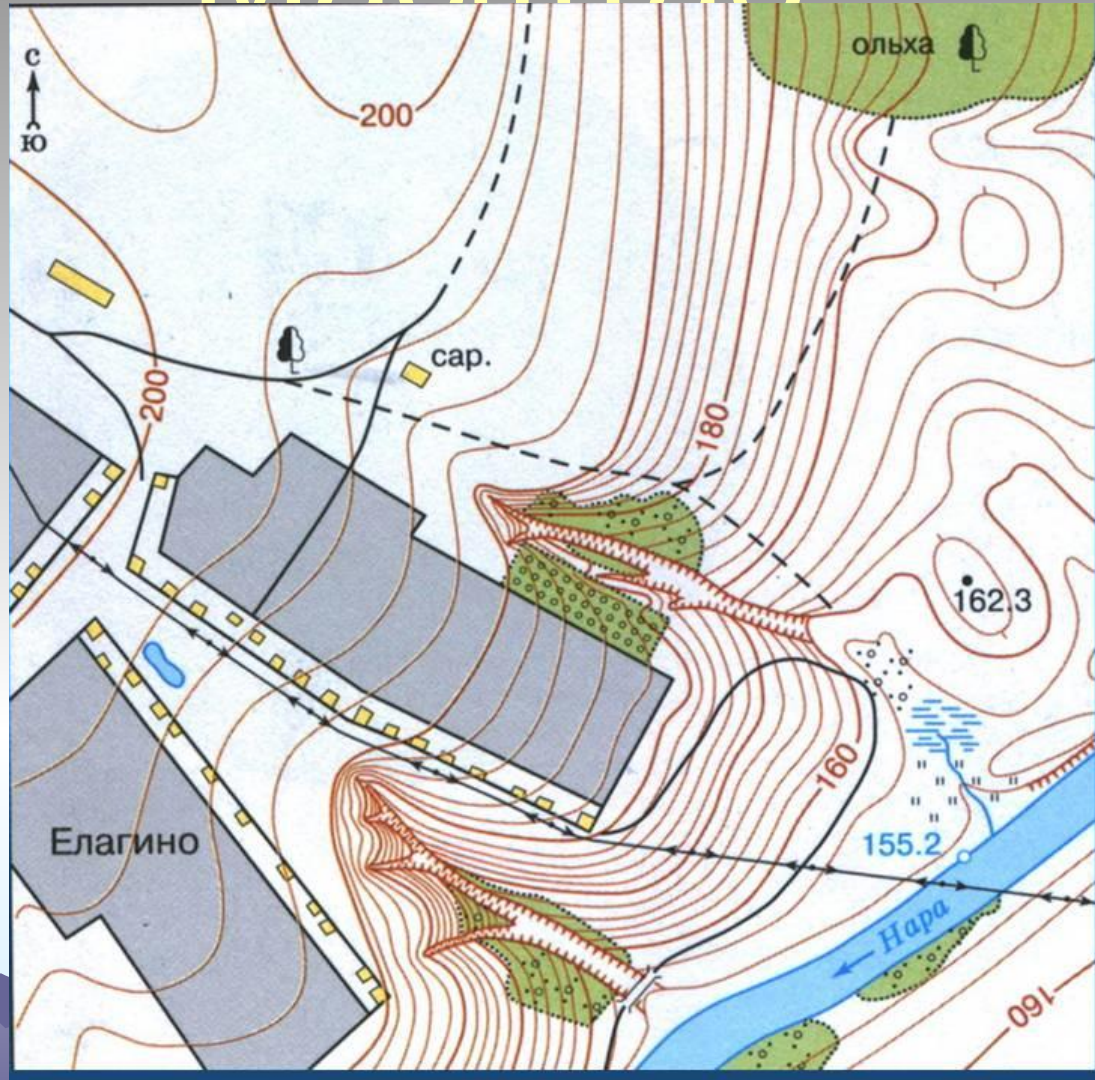
Вспомним:

Топографический план – изображение на плоскости небольшого участка земной поверхности в уменьшенном виде при помощи условных знаков.



План местности.

Масштаб



Масштаб показывает
во сколько раз
расстояние на местности
уменьшены
при перенесении их на план
или карту.

Масштаб обозначают
заглавной буквой «М»



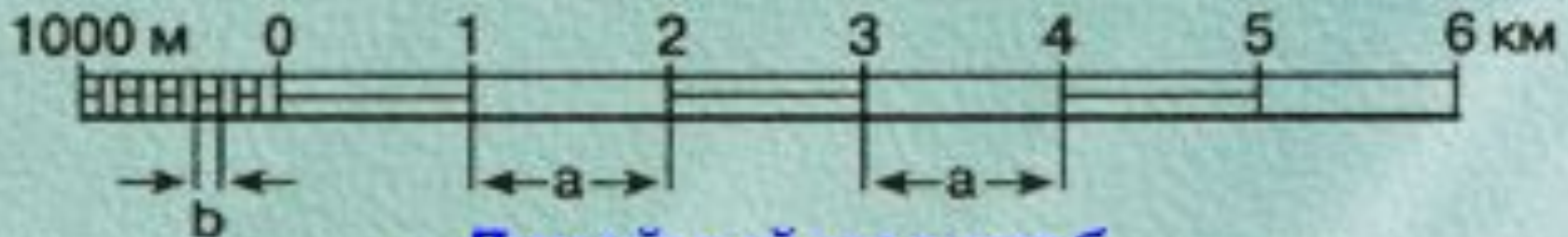
Виды масштаба.

1:100 000

Численный масштаб

в 1 сантиметре — 1 километр

Именованный масштаб



Линейный масштаб

Численный масштаб.

- М 1:5000
- Показывает, что в одном см на листе бумаги содержится 5000 см на местности.
- Значит при составлении плана действительные расстояния между географическими объектами уменьшены в 5000 раз.
- Пользоваться таким масштабом не очень удобно, поэтому сантиметры переводят в метры.

1:100 000

Численный масштаб

Именованный масштаб.

5000см = 50 метрам

в 1 см – 50м

- **Именованный масштаб показывает какое расстояние на местности соответствует 1 см на плане.**

в 1 сантиметре — 1 километр
Именованный масштаб



Линейный масштаб.

Позволяет измерять расстояния на плане при помощи циркуля измерителя или полоски бумаги.



Перевод численного масштаба в именованный

1: 10 000

М

В 1 см – 100

М

Перевод численного масштаба в именованный

1: 100 000

КМ

М

В 1 см – 1

КМ



На каком расстоянии по прямой от
дерева находятся:

- 1) озеро -
- 2) мост



- Во сколько раз уменьшена местность на плане форзаца?
- Какому расстоянию на местности соответствуют расстояния на плане :
 - 1 см -
 - 2 см -
 - 10 см -



- Запишите численный и именованный масштабы плана, если местность на нем уменьшена
- А) в 200 раз 1:200 в 1 см- 2м
- Б) в 500 раз 1: в 1см-
- В) в 2000 раз 1: в 1см-



чему будет равно расстояние
от школы до магазина в
масштабе:

1: 10000

если расстояние на плане равно
4см



Определить по Физической карте России на каком расстоянии по прямой от Москвы находятся от города :

- 1. Санкт- Петербург
- 2. Тюмень



Домашнее задание:

§ Масштаб плана, выучить определения.

На листочке записать ответы заданий после параграфа ВОПРОСЫ и Задания

№ 3, 4, 5,

ЧЕРНЫЙ учебник стр.14

Белый учебник стр.16



Образец записи д/з:

№3.

М 1:3 000

- а) 10 см –
- б) 5 см –
- в) 2 см –

№4.

- а) в 1 см – 10 м линия ...
- б) в 1 см – 200м линия
- в) 1:2500 линия

№5.

- а) 1:25 000 – расстояние на местности в, чем на плане.
- б) в 1см – 5 м - расстояние на местности, чем на плане.
..... масштаб крупнее.

