



Феминизм и политкорректные гормоны

Дмитрий Анатольевич
ЖУКОВ

ЛАХУ
2020

«Политкорректность» — что такое?

- **Корректный**

вежливый, деликатный,
обходительный, пристойн
ый, тактичный, учтивый

- **Correct**

правильный, верный,
точный, нужный, правый

«Политически правильно все различия между людьми
сводить к воспитанию»



«Слова важнее сущностей»

«Неопознанный Летящий **Объект**»

или

«Необычное Атмосферное Явление»

The background of the image is a blurred French tricolor (blue, white, and red) with a faint, circular portrait of a woman, likely Marie-Antoinette, in the center. The portrait is rendered in a light, almost ethereal style, blending into the background.

Liberté
Egalité
Fraternité

Равенство:

- *Все граждане равны перед ним [законом] и поэтому имеют равный доступ ко всем постам, публичным должностям и занятиям сообразно их способностям и без каких-либо иных различий, кроме тех, что обусловлены их добродетелями и способностями.*

ДЕКЛАРАЦИЯ ПРАВ
человека и гражданина
(принята депутатами Генеральных штатов 24 августа 1789 года)

равенство ≠ одинаковость

Erich Fromm (1900-1980)




Antoine Rivarol
(1753-1801)



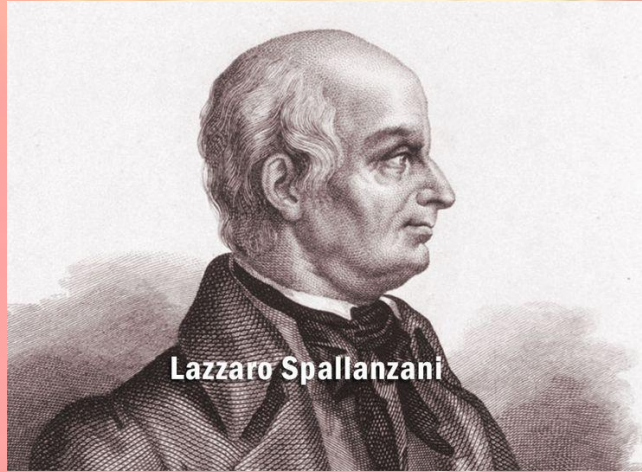
Разнообрази
е — залог
выживания

Одинаковост
ь — гибель

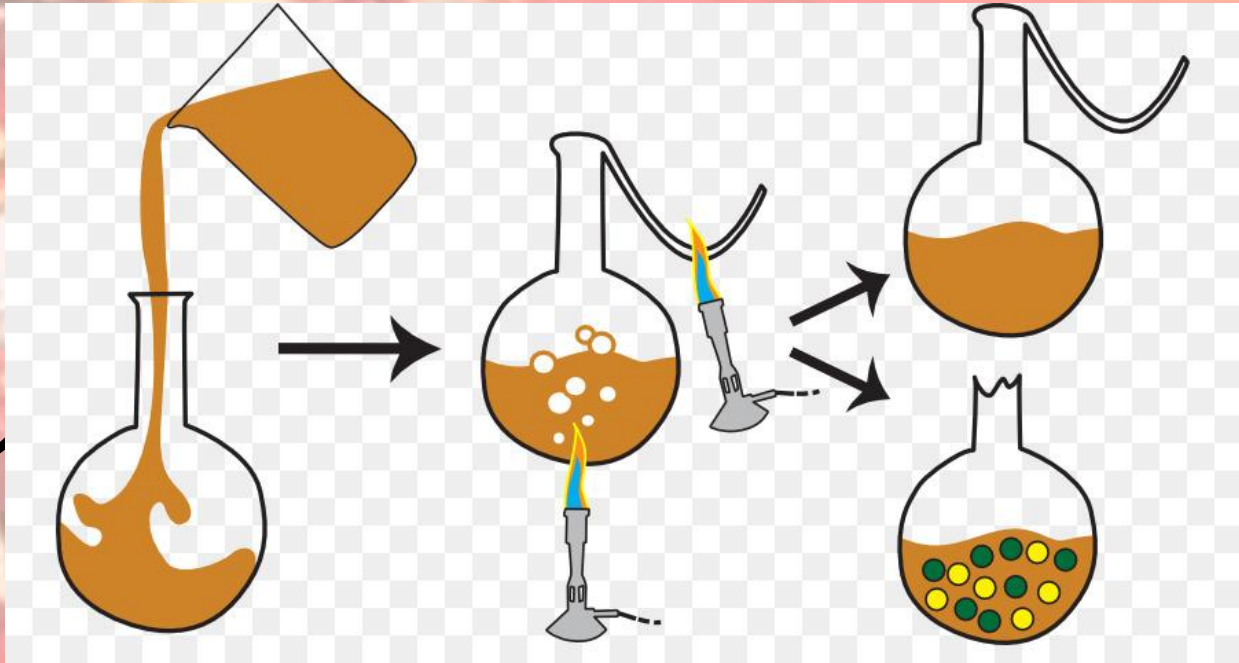


A woman with dark hair, wearing a red dress, is shown from the chest up, holding a bouquet of flowers. She is looking slightly to the right. The background is a soft, out-of-focus red and yellow. In the foreground, a large, vibrant red rose is prominently displayed, partially obscuring the woman's lower body. The overall mood is romantic and elegant.

Идеологическое давление на биологию — обычная вещь



Lazzaro Spallanzani





Volume 166, 1 November 2020

ISSN 0191-8869

PERSONALITY AND INDIVIDUAL DIFFERENCES

AN INTERNATIONAL JOURNAL OF RESEARCH INTO THE STRUCTURE AND DEVELOPMENT OF PERSONALITY, AND THE CAUSATION OF INDIVIDUAL DIFFERENCES

Editor-in-Chief
Professor Donald H. Saklofske

Founding Editor
Professor Hans. J. Eysenck*

Contents:

Review Articles

A. Monni, E. Olivier, A.J.S. Morin, M. Olivetti Belardinelli, K. Mulvihill and L.F. Scalas	110163	Approach and avoidance in Gray's, Higgins', and Elliot's perspectives: A theoretical comparison and integration of approach-avoidance in motivated behavior
L. Stasielowicz	110178	How important is cognitive ability when adapting to changes? A meta-analysis of the performance adaptation literature
A.R. Sánchez	110162	Is it just noise? Measuring unobservable cognitive abilities in early childhood
Regular Articles		
W. Hart, C. Kinrade, G.K. Tomerle, K. Richardson and C.J. Brecken	110161	Identifying with the "bad" guy: A novel account for apparent moral-judgment deficiencies in antagonistic personality
C. Waddock, G. Van Doorn, E. March and E. Geisz	110160	Dominance or deficit: The role of the Dark Triad and hegemonic masculinity in emotional manipulation
W. Hart, K. Richardson, C.J. Brecken and C. Kinrade	110165	To be or to appear to be: Evidence that authentic people seek to appear authentic rather than be authentic
M. Zemančík, P. Piontowska, A. Sawicki and P.K. Jonson	110168	Dark personality traits, political values, and prejudice: Testing a dual process model of prejudice towards cheques
D.A. Prezza, R. Becerra, A. Allan, K. Robinson, W. Chen, P. Hasking and J.J. Geiss	110138	Assessing alexithymia: Psychometric properties of the Perth Alexithymia Questionnaire and 20-item Toronto Alexithymia Scale in United States adults
E. Gomez, S. Watson and V. Stavropoulos	110164	Associations of behavioral inhibition system with negatively biased social cognitions: Moderation by the behavioral approach system

[Continued on outside back cover]

Person, Individual, Diff is indexed/abstracted in
ANZA, Curr. Cont. Soc. & Behav. Sci., PSYCHOL, CNIS, Data,
Psychol. Abstr., PsycINFO, PsycLIT, Bus. Abstr., Soc. Sci. Cr. Indx,
Also covered in the abstract and citation database SCOPUS®
Full text available on ScienceDirect®.

ISSN 0191-8869
166, (2020)

OFFICIAL JOURNAL OF THE INTERNATIONAL SOCIETY FOR THE STUDY OF INDIVIDUAL DIFFERENCES (ISSID)



Volume 166, 1 November 2020

ISSN 0191-8869

PERSONALITY AND INDIVIDUAL DIFFERENCES

AN INTERNATIONAL JOURNAL OF RESEARCH INTO THE STRUCTURE AND DEVELOPMENT OF PERSONALITY, AND THE CAUSATION OF INDIVIDUAL DIFFERENCES

Editor-in-Chief
Professor Donald H. Saklofske

Founding Editor
Professor Hans. J. Eysenck*

Contents:

Review Articles

A. Monni, E. Olivier, A.J.S. Morin, M. Olivetti Belardinelli, K. Mulvihill and L.F. Scalas	110163	Approach and avoidance in Gray's, Higgins', and Elliot's perspectives: A theoretical comparison and integration of approach-avoidance in motivated behavior
L. Stasielowicz	110178	How important is cognitive ability when adapting to changes? A meta-analysis of the performance adaptation literature
A.R. Sánchez	110162	Is it just noise? Measuring unobservable cognitive abilities in early childhood

«Многие интеллектуалы самозабвенно порицают тех, кто считает, что гены играют определённую роль в различиях когнитивных особенностей между людьми...

Но мы утверждаем, что частичная генетическая гипотеза лучше всего согласуется с дарвиновской исследовательской традицией»

[By Winegard, Ben Winegard, Jonathan Anomaly](#)
Dodging Darwin: Race, evolution, and the hereditarian hypothesis

[Volume 160](#), 1 July 2020, 109915

«Частичная генетическая гипотеза»

Различия между людьми обусловлены как наследственными, т.е. врождёнными признаками, так и внешними условиями (питанием, воспитанием, социальным окружением, образом жизни и т.п.)



Расовая антропология

вчера в 12:10



Гены даже могут показать, каким интеллект будет в старости

Предсказать то, насколько хорошо будет работать мозг в пожилом возрасте, можно по генам. Данный вывод исследователи сделали, проанализировав генетический материал примерно 2000 человек, дабы оценить, как интеллектуальный уровень меняется с детства по взрослую жизнь, пишет WebMD.

Все участники исследования проходили тесты, оценивающие их уровень интеллектуального развития в возрасте 11, 65, 70 или 79 лет. Так, 24% изменений приходились на гены. Остальное - влияние факторов окружающей среды. Теперь остается найти конкретные гены, отвечающие за интеллектуальный уровень.



Расовая антропология

вчера в 12:10

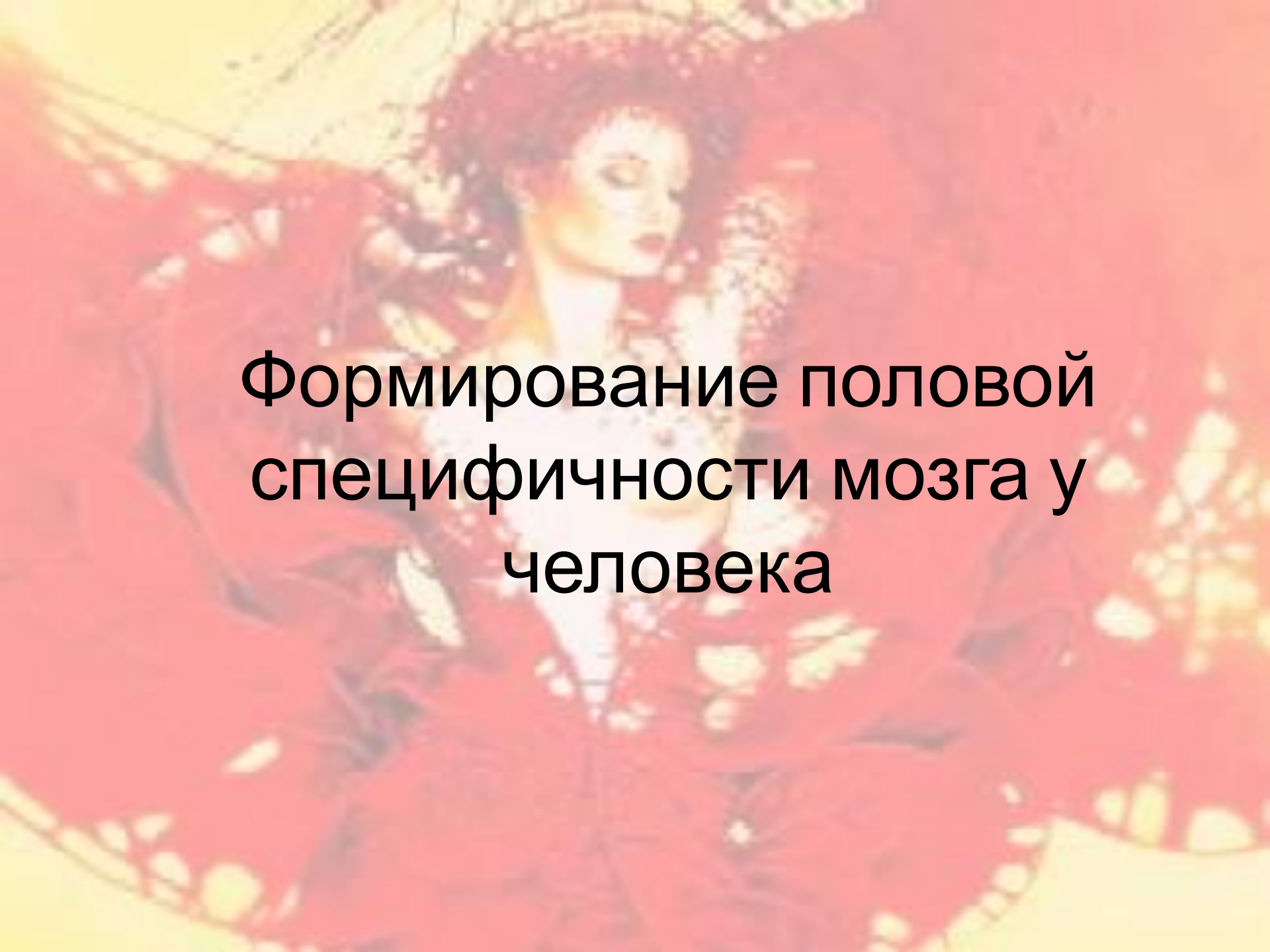


Гены даже могут показать, каким интеллект будет в старости

#генетика_РА

Предсказать то, насколько хорошо будет работать мозг в пожилом возрасте, можно по генам. Данный вывод исследователи сделали, проанализировав генетический материал примерно 2000 человек, дабы оценить, как интеллектуальный уровень меняется с детства по взрослую жизнь, пишет WebMD.

Все участники исследования проходили тесты, оценивающие их уровень интеллектуального развития в возрасте 11, 65, 70 или 79 лет. Так, 24% изменений приходились на гены. Остальное - влияние факторов окружающей среды. Теперь остается найти конкретные гены, отвечающие за интеллектуальный уровень.

A woman with dark hair, wearing a vibrant red dress and a large, ornate lei made of red and white flowers. She is looking downwards with a slight smile. The background is a soft, warm glow of red and yellow light.

Формирование половой специфичности мозга у человека

8-я неделя беременности

Плод размером — 14-20
мм, весом — 1,5 г



Начинает экспрессироваться ген
Sex-determining Region Y (SRY)

Три механизма морфо-функциональной половой дифференцировки мозга

- Sex-determining Region Y
- Фетальные андрогены
- Половые стероиды (постнатально)

A woman with dark hair, wearing a vibrant red dress and a large, ornate lei made of red and white flowers. She is looking towards the right of the frame. The background is a soft, out-of-focus red and yellow.

Морфометрия мозга различна

Функциональные различия

Биохимические различия

Мозг – половой орган

NCBI Resources How To

PubMed.gov
US National Library of Medicine
National Institutes of Health

PubMed brain sex differences review |
Create RSS Create alert Advanced

Article types
Clinical Trial
Review
Customize ...

Text availability
Abstract
Free full text
Full text

PubMed
Commons
Reader comments
Trending articles

Publication dates

Format: Summary Sort by: Most Recent Per page: 20 Send to


Search results

Items: 1 to 20 of 2158

<< First < Prev Page 1 of 108 Next > Last >>

[An exemplar-based approach to individualized parcellation reveals the need for sex specific functional networks.](#)

1. Salehi M, Karbasi A, Shen X, Scheinost D, Constable RT. Neuroimage. 2017 Sep 4. pii: S1053-8119(17)30713-9. doi: 10.1016/j.neuroimage.2017.08.068. [Epub ahead of print] **Review.** PMID: 28882628 [Similar articles](#)



Задачи
феминизма
в XVIII-XX веке

Равенство прав
женщин и мужчин

Задачи
феминизма
в XXI веке

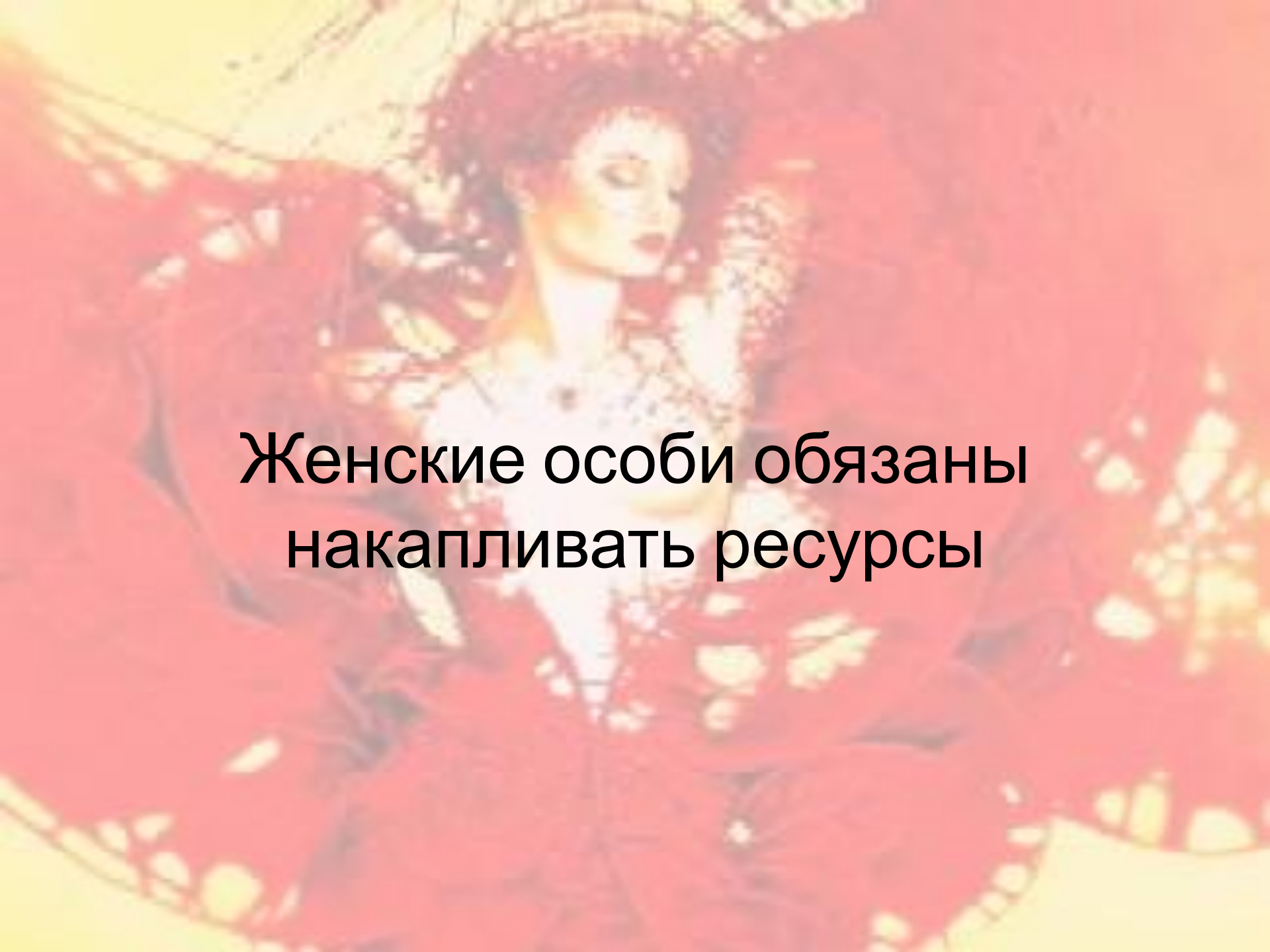
Подавление мужского
поведения

Харассмент (домогательство)




Колоссальная диспропорция затрат на воспроизводство у М и Ж



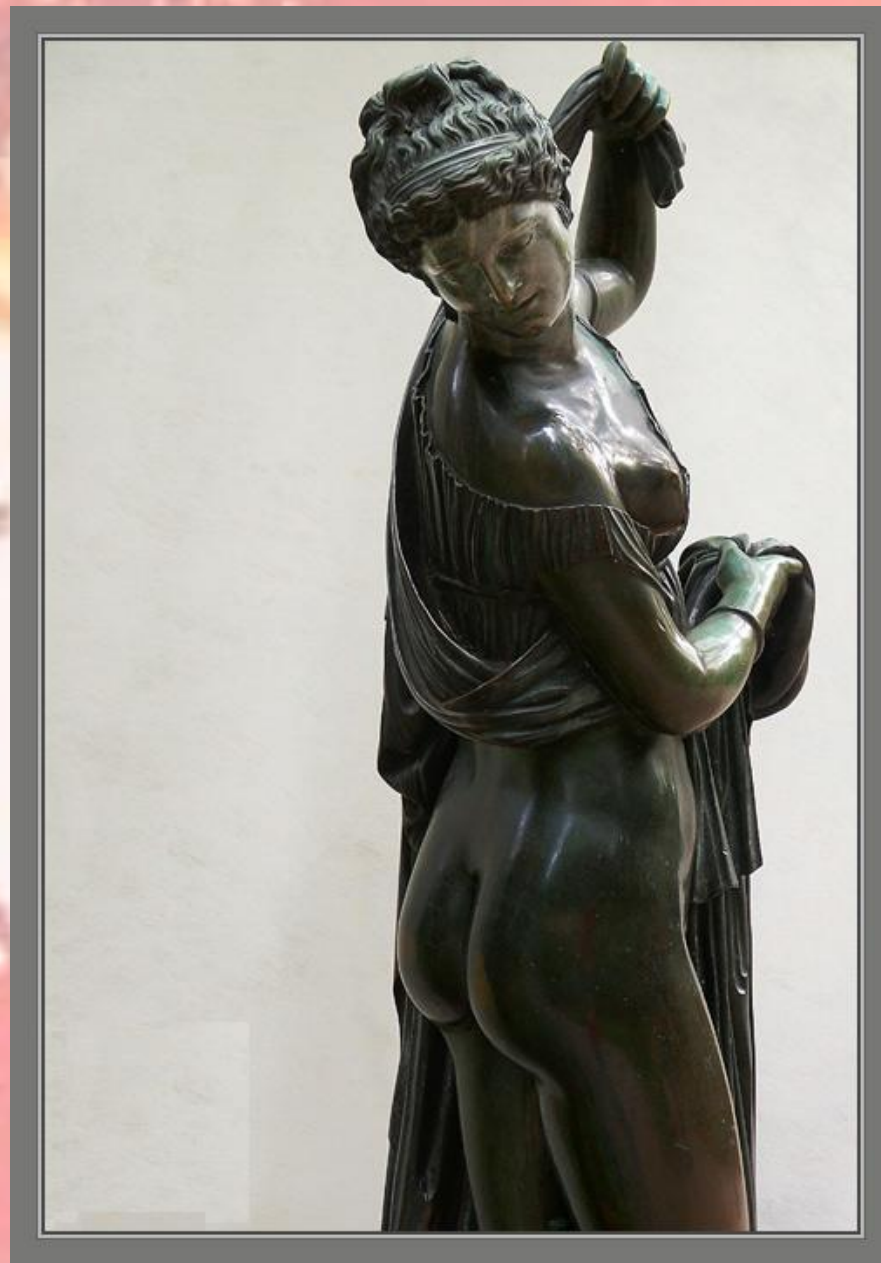


**Женские особи обязаны
накапливать ресурсы**

A woman in a red dress holding a bouquet of flowers, with a large red rose in the foreground.

Накопленный ресурс
не должен быть
расточён попусту!

Один из
эпитетов
Афродиты –
Каллипига





И сейчас – то же
самое...

... всё то же,
хотя,
глаза важнее



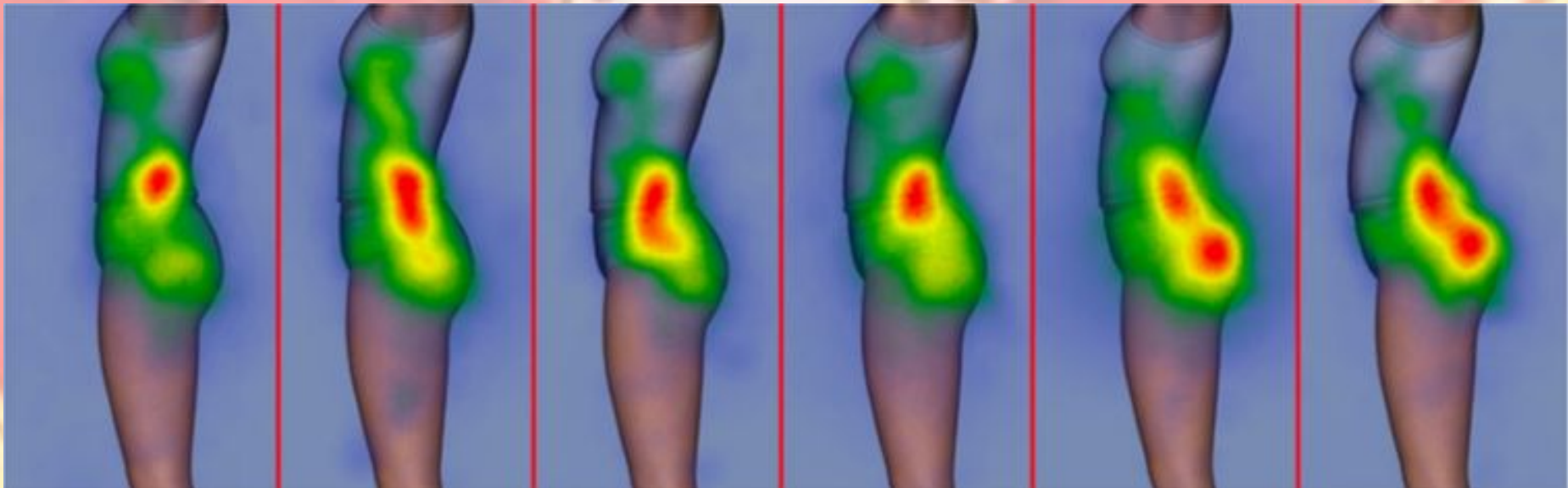
Research Article | Published: 25 October 2017

Arching the Back (Lumbar Curvature) as a Female Sexual Proceptivity Signal: an Eye-Tracking Study

[Farid Pazhoohi](#) , [James F. Doyle](#), [Antonio F. Macedo](#) & [Joana Arantes](#)

Evolutionary Psychological Science **4**, 158–165(2018) | [Cite this article](#)

2516 Accesses | **4** Citations | **216** Altmetric | [Metrics](#)



Original Article

Lumbar curvature: a previously undiscovered standard of attractiveness

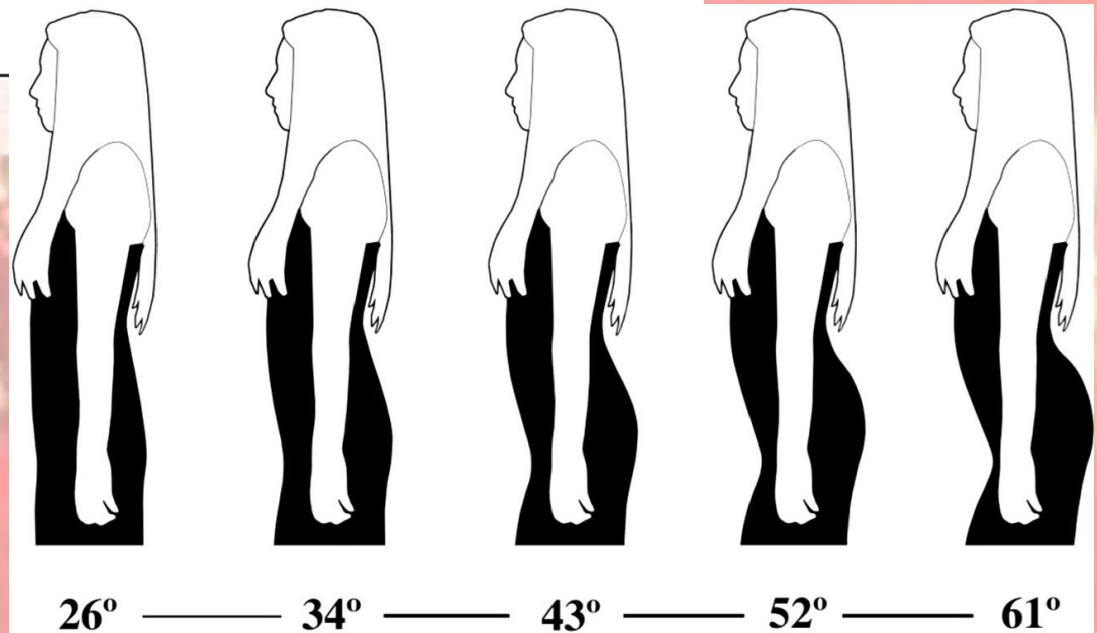
David M.G. Lewis^{a,*}, Eric M. Russell^{b,1}, Laith Al-Shawaf^{c,d,1}, David M. Buss^d

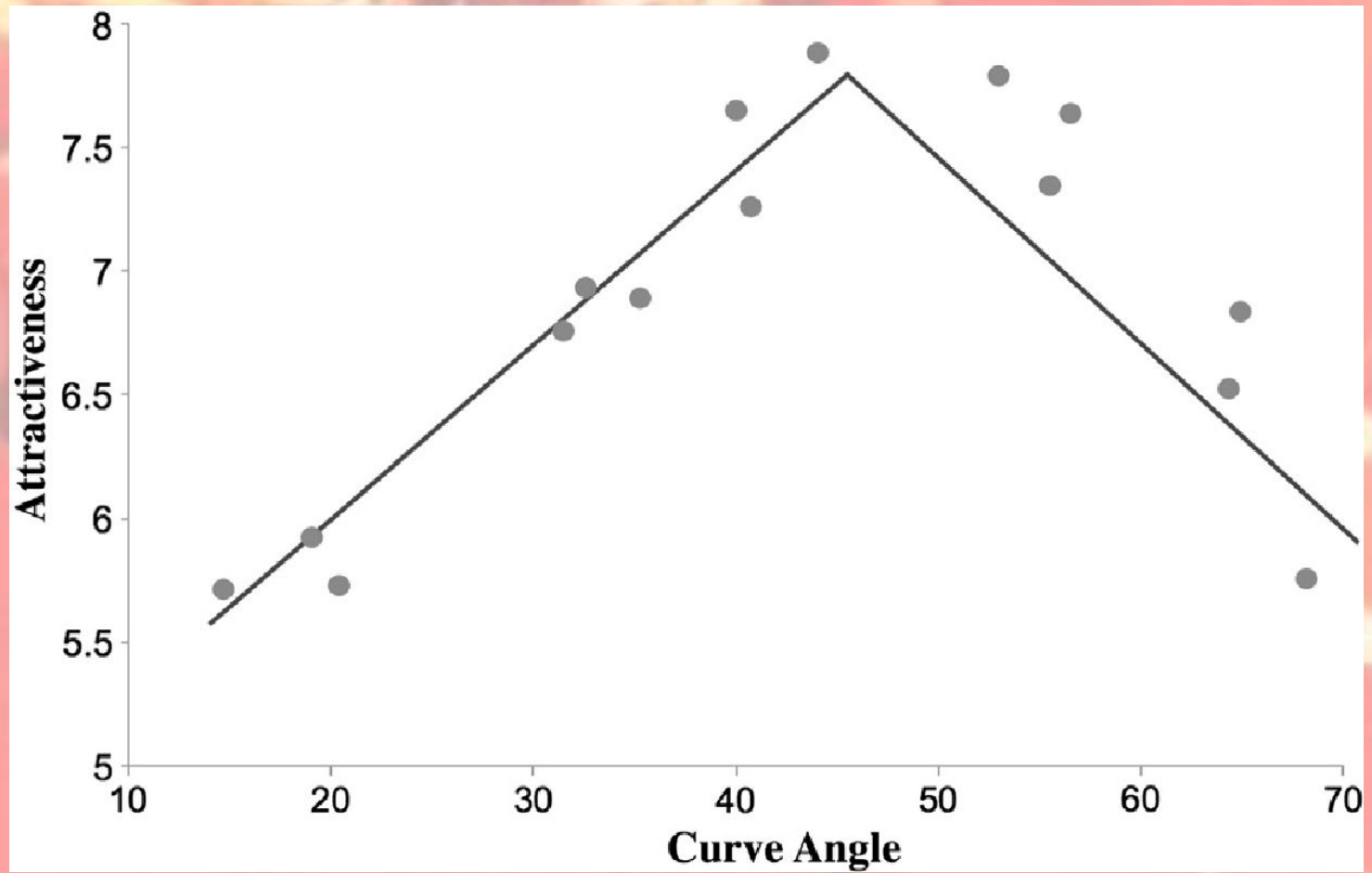
^a Bilkent University, Ankara, Turkey

^b The University of Texas at Arlington, Arlington, TX, USA

^c American University of Beirut, Beirut, Lebanon

^d The University of Texas at Austin, Austin, TX, USA





ORIGINAL RESEARCH ARTICLE

Front. Psychol., 13 November 2017 | <https://doi.org/10.3389/fpsyg.2017.01875>



Why Women Wear High Heels: Evolution, Lumbar Curvature, and Attractiveness

David M. G. Lewis^{1*}, Eric M. Russell², Laith Al-Shawaf³, Vivian Ta², Zeynep Senveli⁴, William Ickes² and David M. Buss⁵

¹School of Psychology and Exercise Science, Murdoch University, Murdoch, WA, Australia

²Department of Psychology, The University of Texas at Arlington, Arlington, TX, United States

³Department of Psychology, The University of Colorado Colorado Springs, Colorado Springs, CO, United States

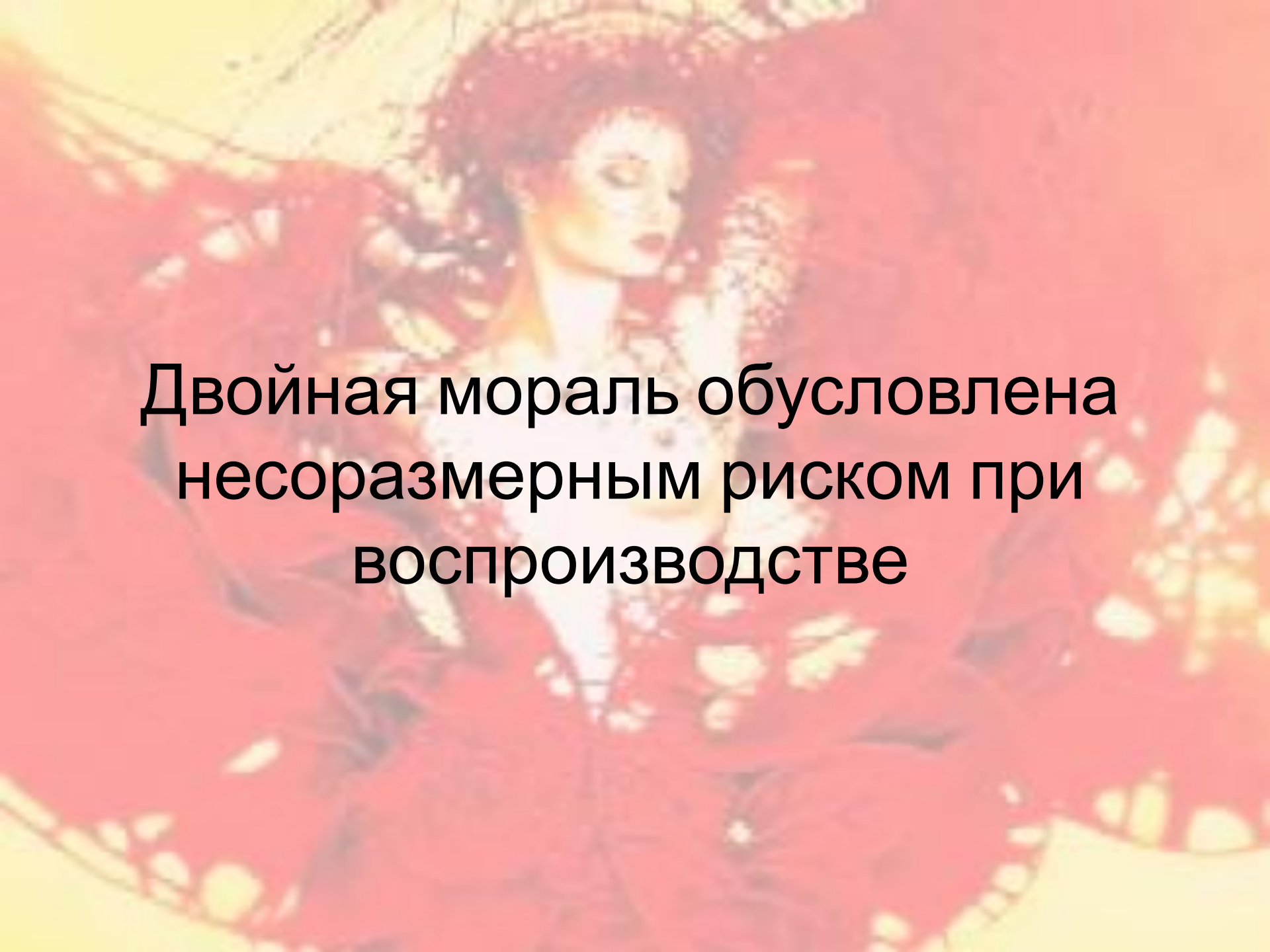
⁴Department of Anthropology, Boston University, Boston, MA, United States

⁵Department of Psychology, The University of Texas at Austin, Austin, TX, United States



Домогательства (ухаживания) – репродуктивная стратегия мужчин



A woman with dark hair, wearing a vibrant red dress and a large, ornate lei made of red and white flowers, is looking down. The background is a soft, warm glow of red and yellow light.

**Двойная мораль обусловлена
несоразмерным риском при
воспроизводстве**

к/ф «Простая история»




АРИСТОТЕЛЬ



**НИКОМАХОВА
ЭТИКА**

DirectMEDIA

«Природа
добродетелей
такова, что их
губят
избыток и
недостаток»



На харассмент
жалуются:

угрюмые
невротичные
интроверты



Review

Exposure to workplace harassment and the Five Factor Model of personality: A meta-analysis

Morten Birkeland Nielsen ^{a, b}, Lars Glasø ^c, Ståle Einarsen ^b

[Show more](#)

<https://doi.org/10.1016/j.paid.2016.08.015>

Under a Creative Commons license

[Get rights and content](#)

[open access](#)

Investigated the role of **personality traits** as a moderator of the relationship between harassment and personality. In addition, the true magnitude of the relationships between personality characteristics remains unclear. Relationships between traits in the Five-Factor Model of personality and workplace harassment were examined by means of **meta-analysis**.

analysis, including studies published up until January 2015, 101 cross-sectional studies were included. Effect sizes from 36 independent samples, totaling 13,896 respondents, showed that exposure to harassment was positively associated with **neuroticism** ($r = 0.25$; $p < 0.01$; $K = 32$), and negatively associated with **extraversion** ($r = -0.10$; $p < 0.05$; $K = 17$), **agreeableness** ($r = -0.17^{**}$; $p < 0.01$; $K = 19$), and conscientiousness ($r = -0.10^*$; $p < 0.05$; $K = 22$). Harassment was not related to openness ($r = 0.04$; $p > 0.05$; $K = 11$). Moderator analyses showed that the associations between harassment and neuroticism, agreeableness and conscientiousness, respectively, were conditioned by measurement method for harassment, type of harassment investigated, and geographical origin of study. Summarized, the findings provide evidence for personality traits as correlates of exposure to workplace harassment.

A woman with dark, curly hair is the central figure, wearing a vibrant red dress adorned with a white and yellow floral pattern. She is looking downwards with a serene expression. The background is a large, circular, stylized floral motif in shades of red and yellow, creating a rich, textured effect.

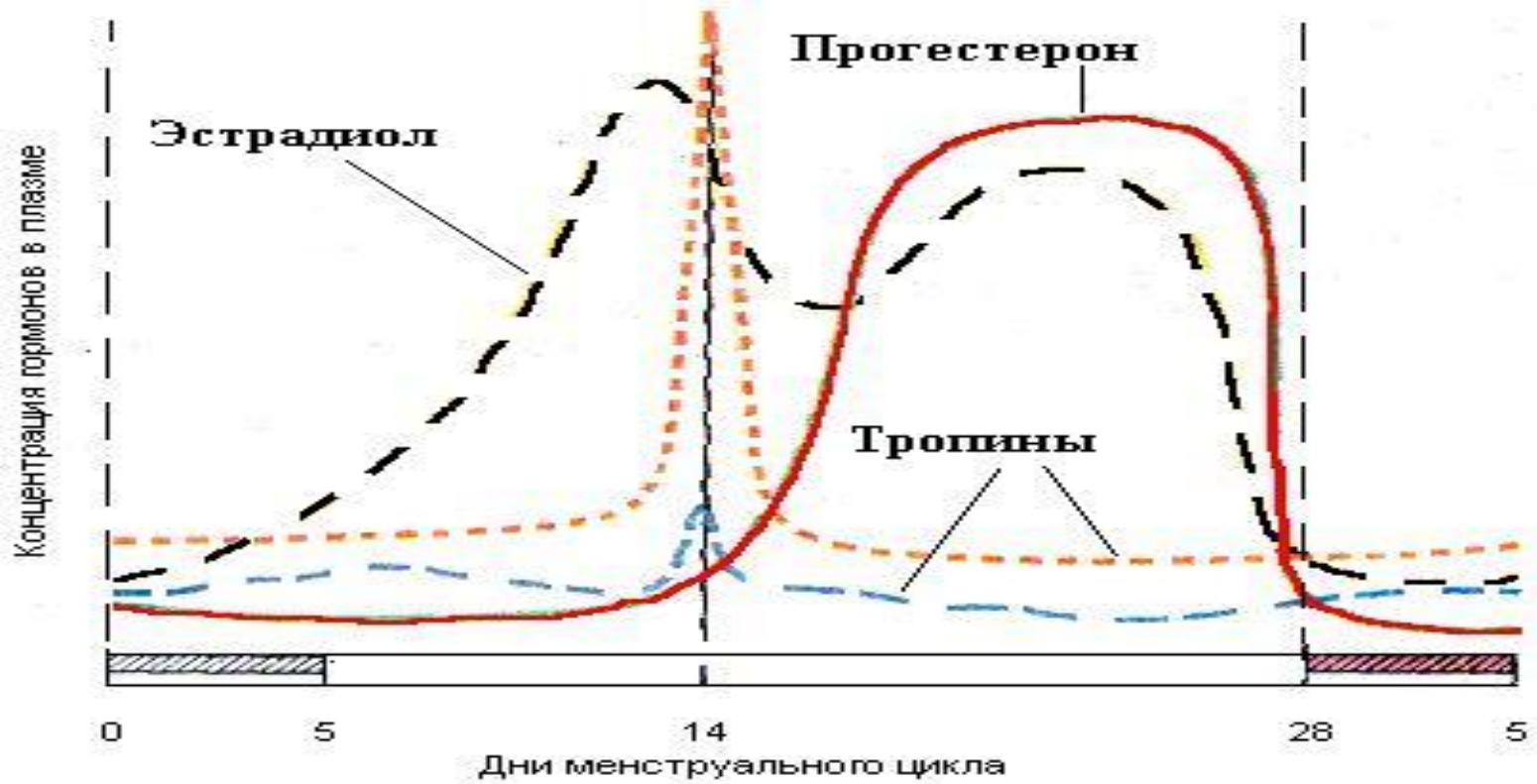
Цикличность женского организма

МЕНСТРУАЛЬНЫЙ ЦИКЛ

Изменяются:

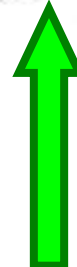
- ❖ Когнитивные функции
- ❖ Аффект
- ❖ Либи́до
- ❖ Сексуальная привлекательность
- ❖ Потребление пищи
- ❖ Моторная функция
- ❖ Сенсорная функция
- ❖ Физиология

Овариальный цикл



Фолликулярная фаза

Лютеальная фаза



Овуляция

«слёзы лона по утраченному возлюбленному»

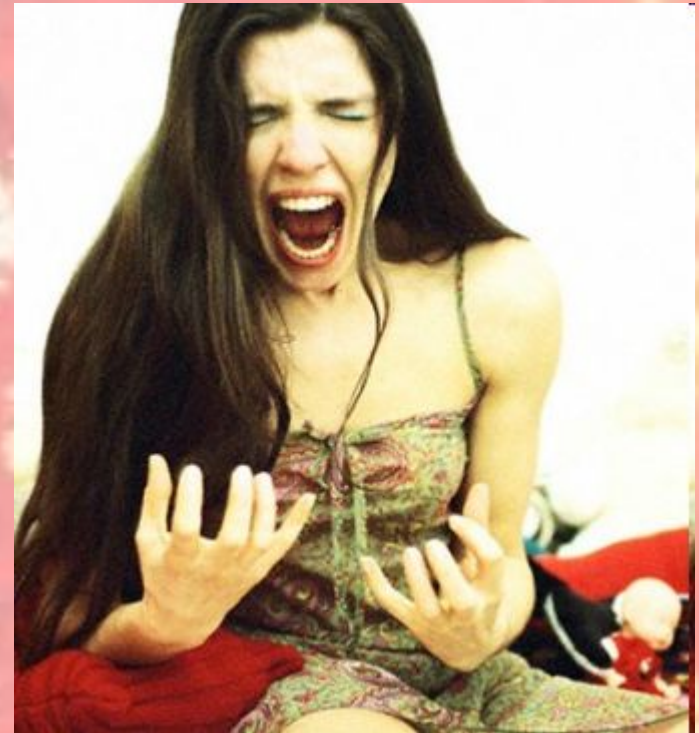


Аффект

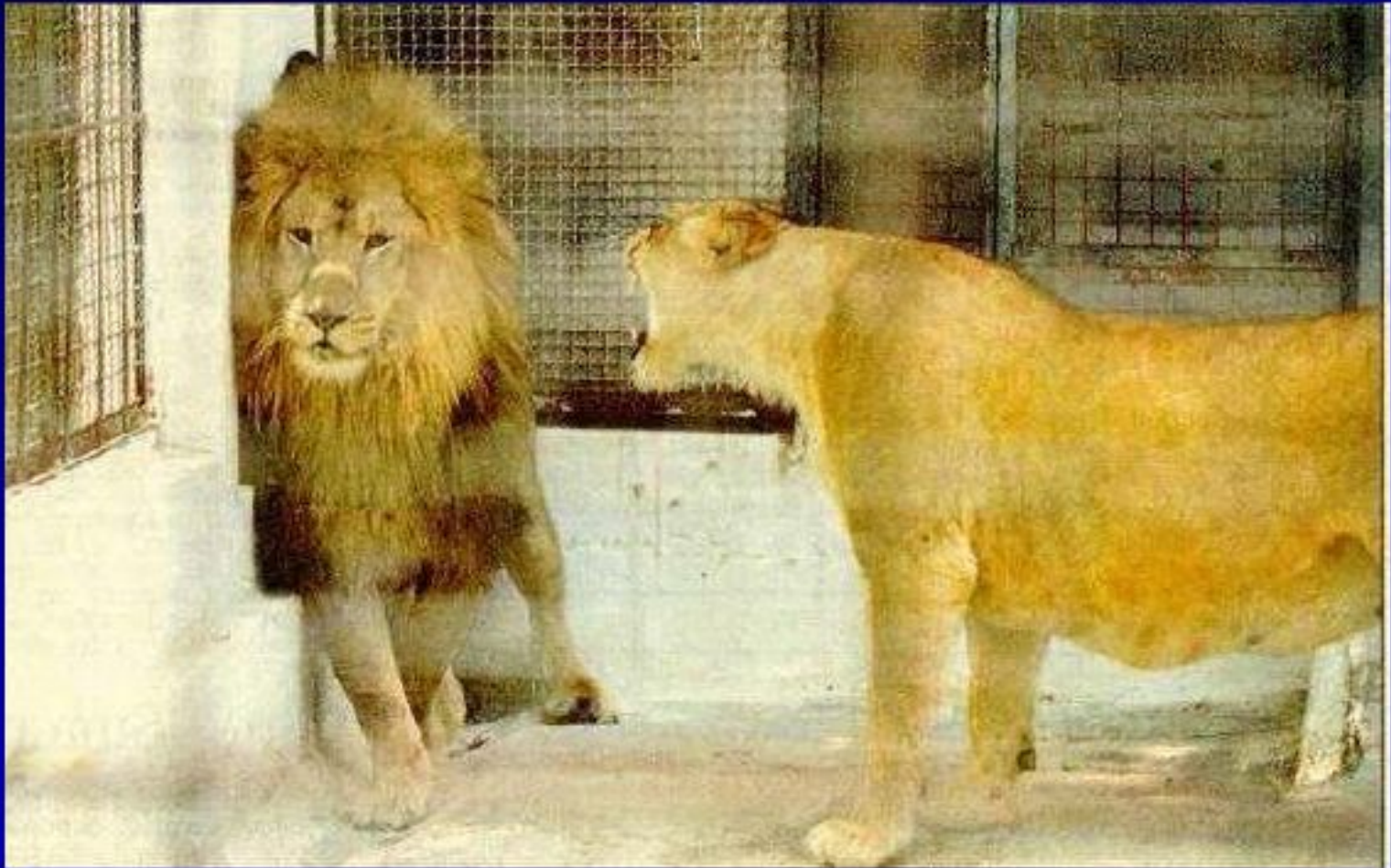
Предменструальный синдром (ПМС)

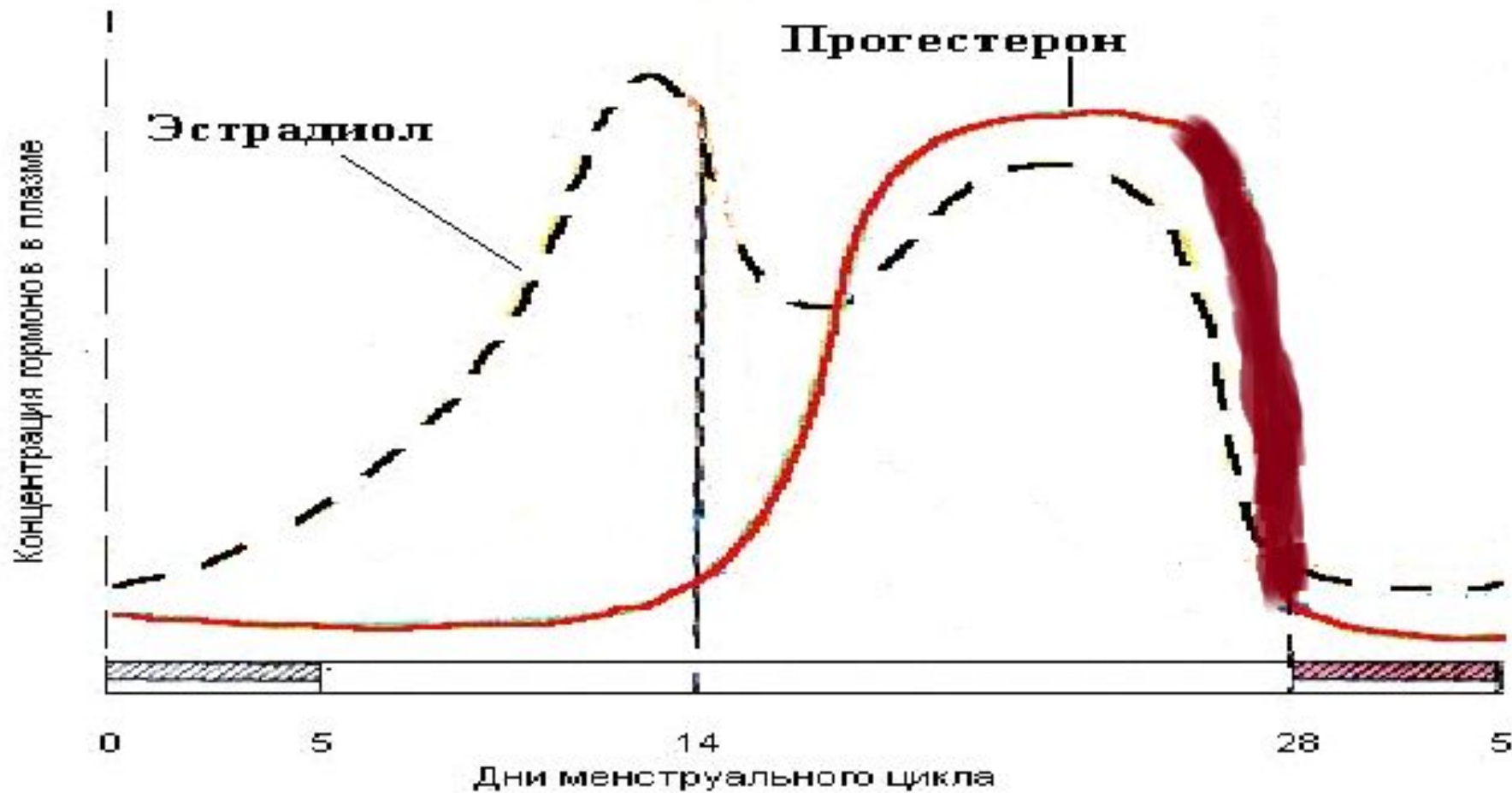
ПМС возникает в дни,
предшествующие
менструации.


Ведущий симптом –
дисфория



How the king of beasts handles PMS:







**Резкое снижение секреции
прогестерона – основной
патогенетический фактор ПМС**

**Метаболиты прогестерона снижают
тревогу и улучшают питание мозга**

Усиление ПМС при

- Голодании
- «Быстрые» углеводы
- Алкоголь
- Солёная пища
- Оральные контрацептивы

A woman with dark, curly hair is shown from the chest up, wearing a vibrant red dress with a white floral pattern. She is looking downwards and to the right. The background is a soft, warm glow of yellow and orange. The word "Либи́до" is written in a bold, black, sans-serif font across the center of the image.

Либи́до


У животных в эструсе

ПОВЫШЕНЫ:

- Рецептивность — готовность самки принять самца в копулятивном акте
- Процептивность — поведение самки, стимулирующее сексуальную активность самца



οἴστρος

A woman with dark hair, wearing a vibrant red dress and a large, ornate lei made of white and red flowers, is looking down. The background is a soft, warm glow of red and yellow light.

**Есть ли у человека
поведенческий эструс?**

Да!

Эффективность lap-danse зависит от стадии цикла





Ovulatory cycle effects on tip earnings by lap dancers: economic evidence for human estrus? ☆

Geoffrey Miller^{*}, Joshua M. Tybur, Brent D. Jordan

Department of Psychology, University of New Mexico, Albuquerque, NM 87131, USA

Initial receipt 16 April 2007; final revision received 26 June 2007

Abstract

To see whether estrus was really “lost” during human evolution (as researchers often claim), we examined ovulatory cycle effects on tip earnings by professional lap dancers working in gentlemen’s clubs. Eighteen dancers recorded their menstrual periods, work shifts, and tip earnings for 60 days on a study web site. A mixed-model analysis of 296 work shifts (representing about 5300 lap dances) showed an interaction between cycle phase and hormonal contraception use. Normally cycling participants earned about US\$335 per 5-h shift during estrus, US\$260 per shift during the luteal phase, and US\$185 per shift during menstruation. By contrast, participants using contraceptive pills showed no estrous earnings peak. These results constitute the first direct economic evidence for the existence and importance of estrus in contemporary human females, in a real-world work setting. These results have clear implications for human evolution, sexuality, and economics.

© 2007 Elsevier Inc. All rights reserved.

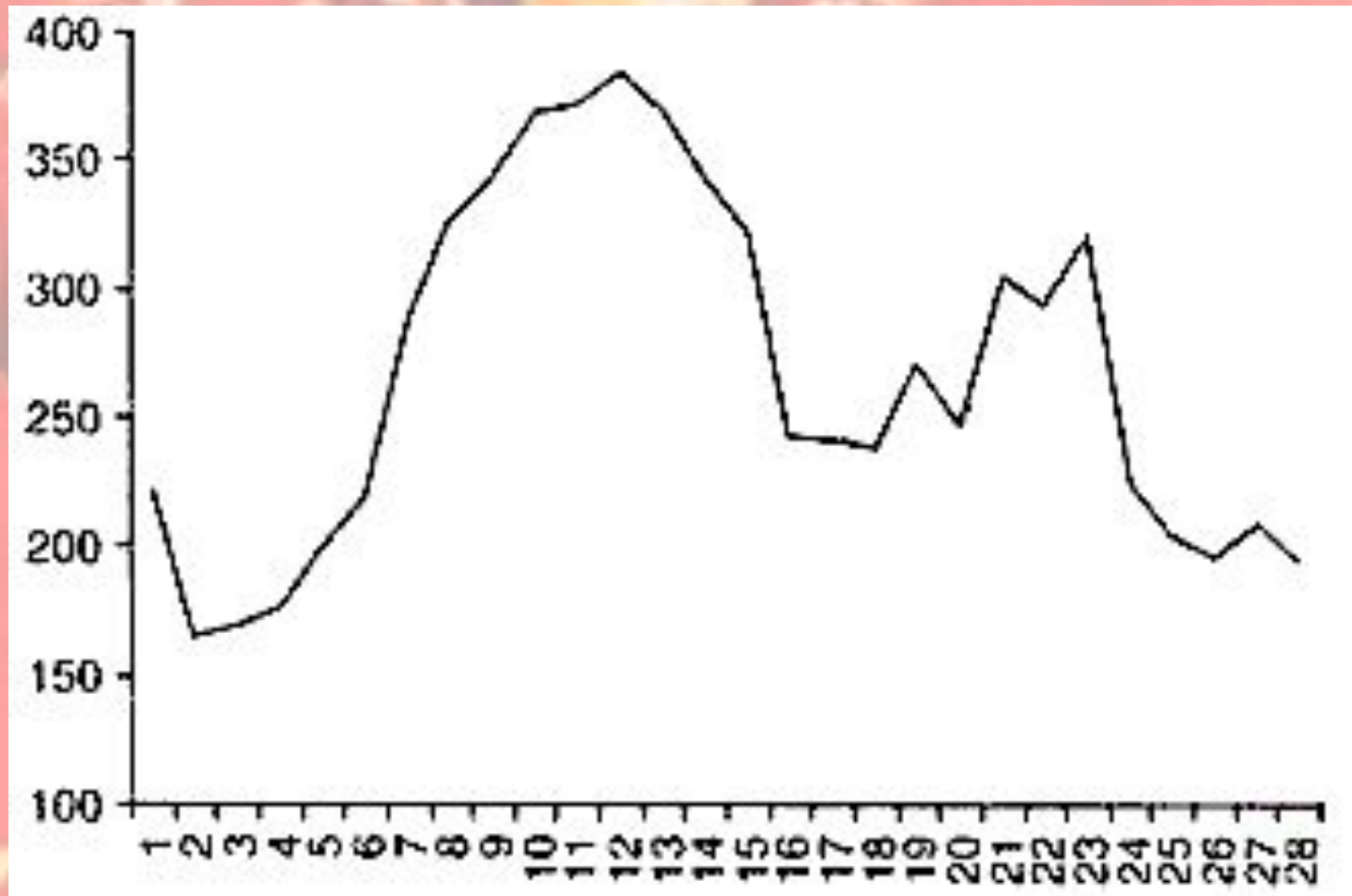
Keywords: Estrus; Female sexuality; Behavioral economics; Sexual service industries; Hormonal contraception

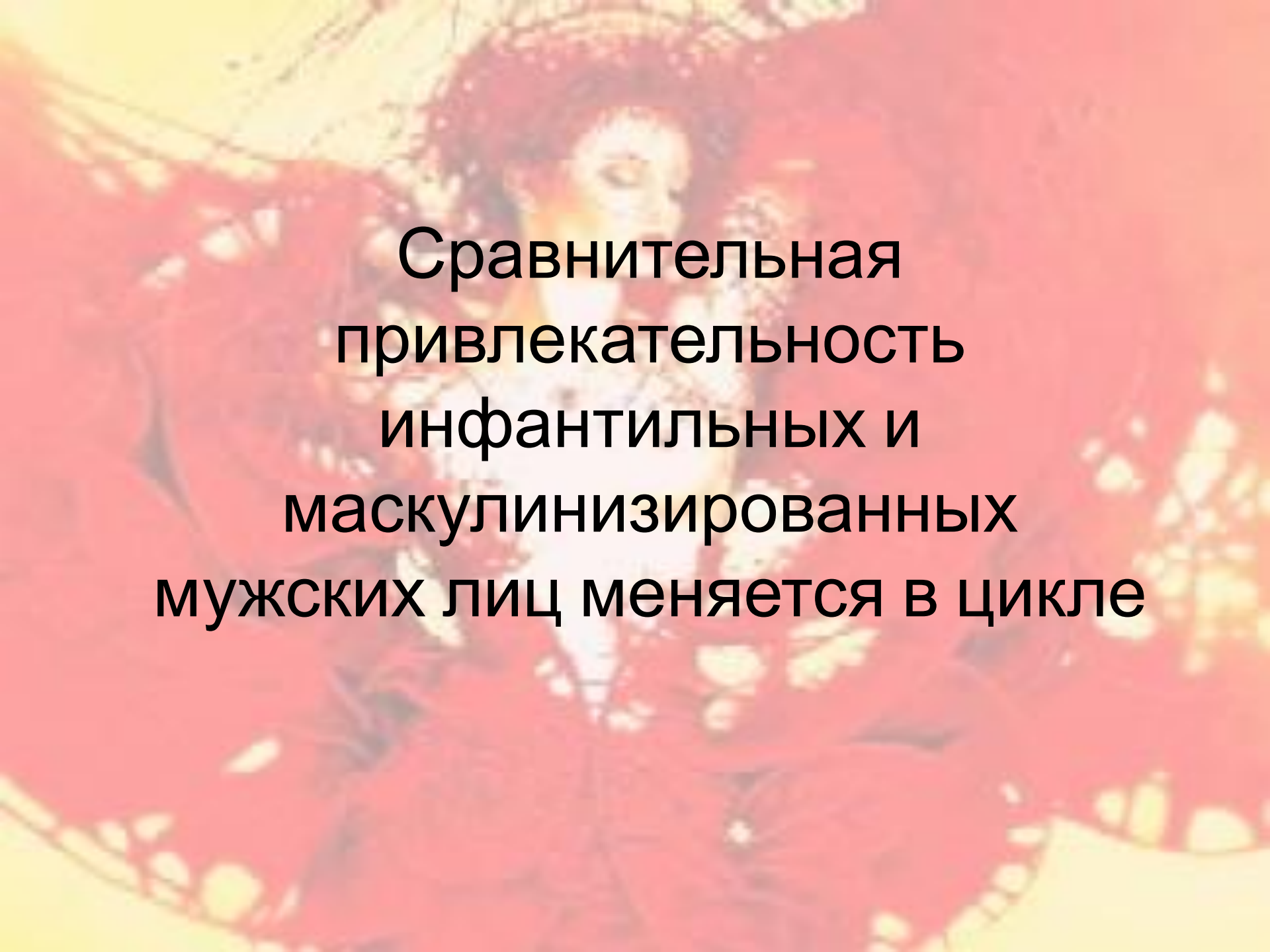
1. Introduction

Estrus is a phase of increased female sexual receptivity, proceptivity, selectivity, and attractiveness. It is common across mammalian species (Lange, Hartel, & Meyer, 2002;

Kuukasjarvi et al., 2004; Singh & Bronstad, 2001), greater facial attractiveness (Roberts et al., 2004), increased soft-tissue body symmetry (Manning, Scutt, Whitehouse, Leinster, & Walton, 1996), decreased waist-to-hip ratio (Kirchengast & Gartner, 2002), and higher verbal creativity and fluency (Krug,

Эффективность lar-dance зависит от стадии цикла

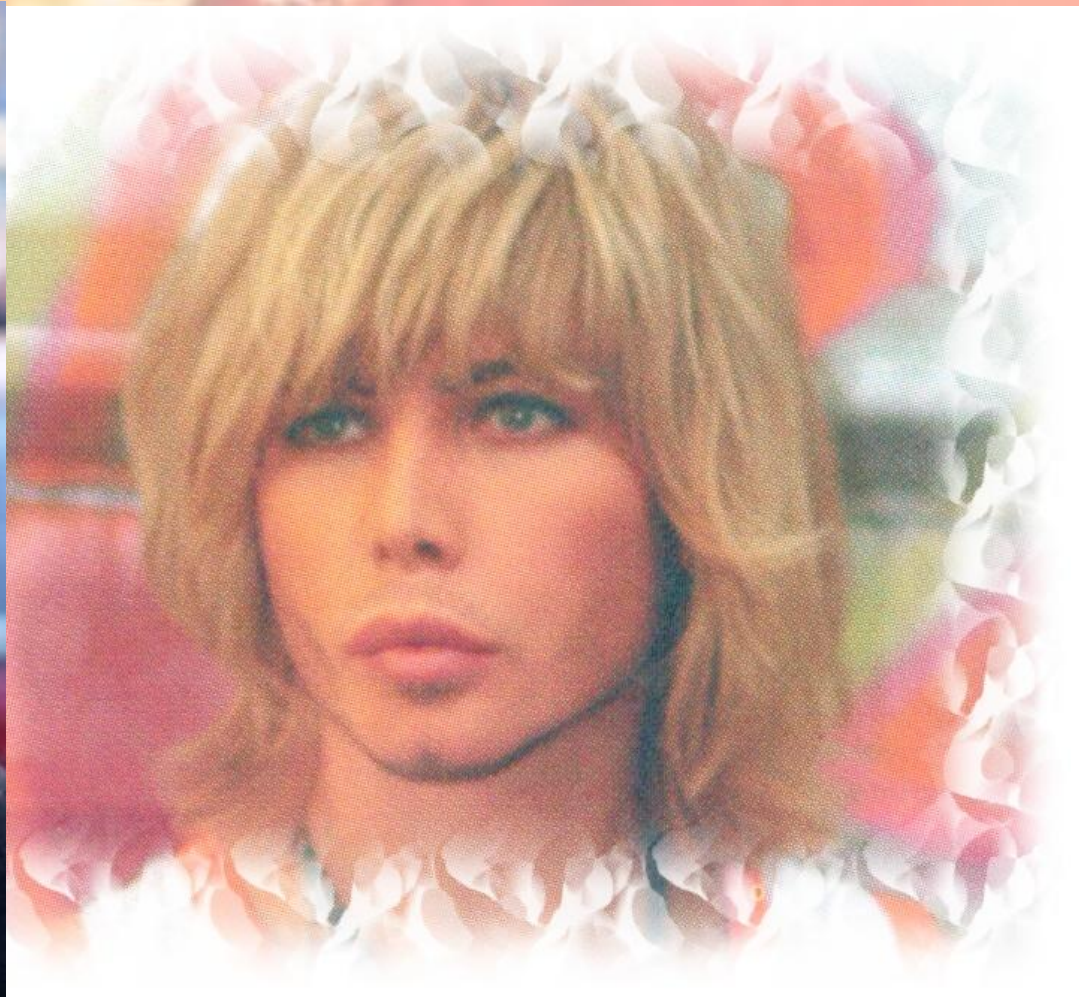




**Сравнительная
привлекательность
инфантильных и
маскулинизированных
мужских лиц меняется в цикле**

Низкий
прогестерон

Высокий
прогестерон



a1



b1



c1



a2

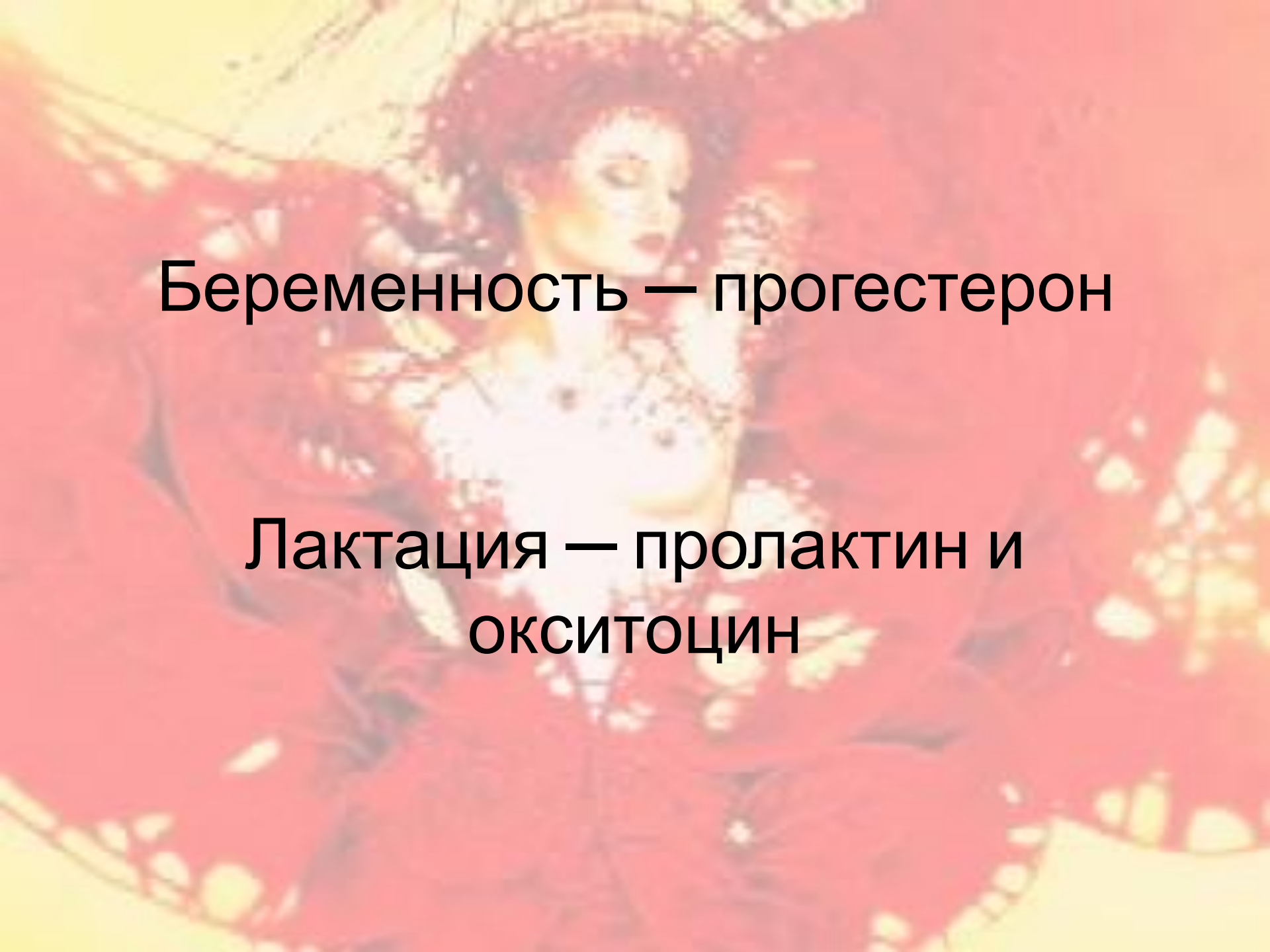


b2



c2



A woman with dark hair, wearing a red dress and a large, ornate floral wreath, is the central figure. She is holding a bouquet of flowers. The background is a soft, out-of-focus red and yellow. The text is overlaid on the image.

Беременность — прогестерон

**Лактация — пролактин и
ОКСИТОЦИН**

Но человек — не химический робот!



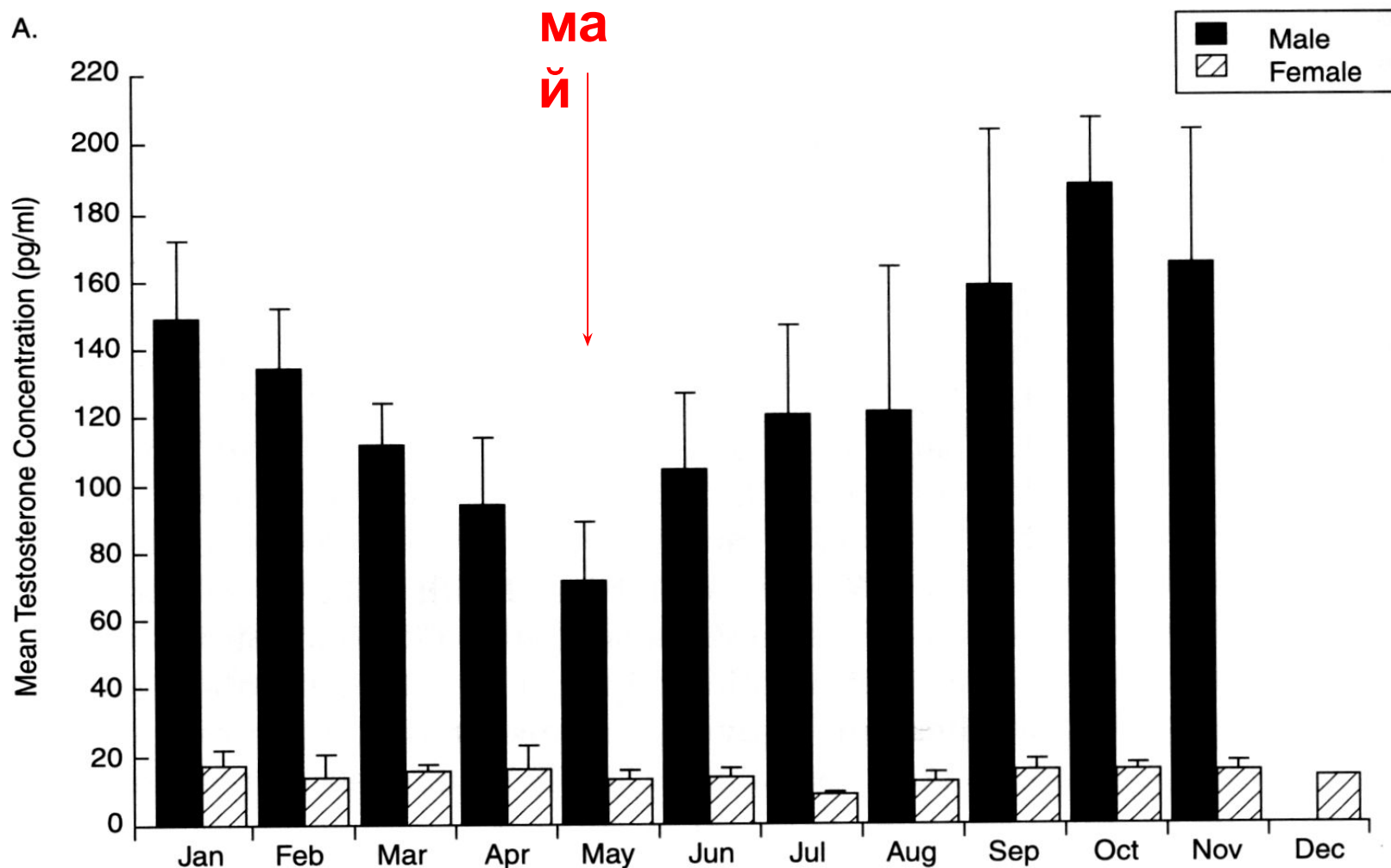
Разные виды связи гормонов и психики:

- Гормоны организуют
- Гормоны включают и выключают
- Гормоны обеспечивают

Разные виды связи гормонов и психики:

- Гормоны организуют
- Гормоны включают и выключают
- **Гормоны обеспечивают**

Сезонные колебания тестостерона не совпадают с колебаниями либидо



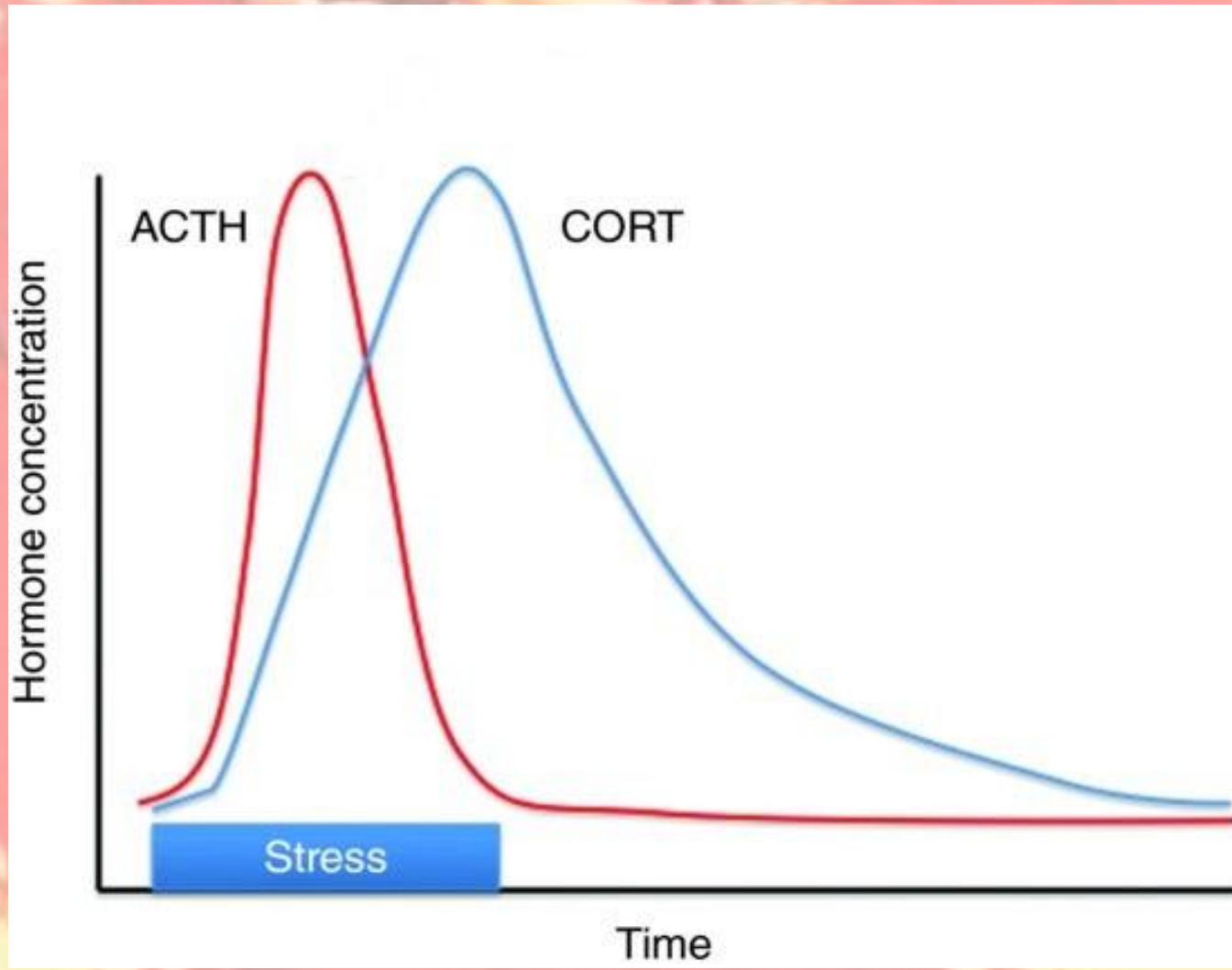
Тестостерон — «гормон победителя»



Разные виды связи гормонов и психики:

- Гормоны организуют
- Гормоны включают и выключают
- Гормоны обеспечивают
- Гормоны отражают

Гормоны стресса только отражают величину стресса



Контакты М и Ж со своими собаками победившими и проигравшими в аджилити



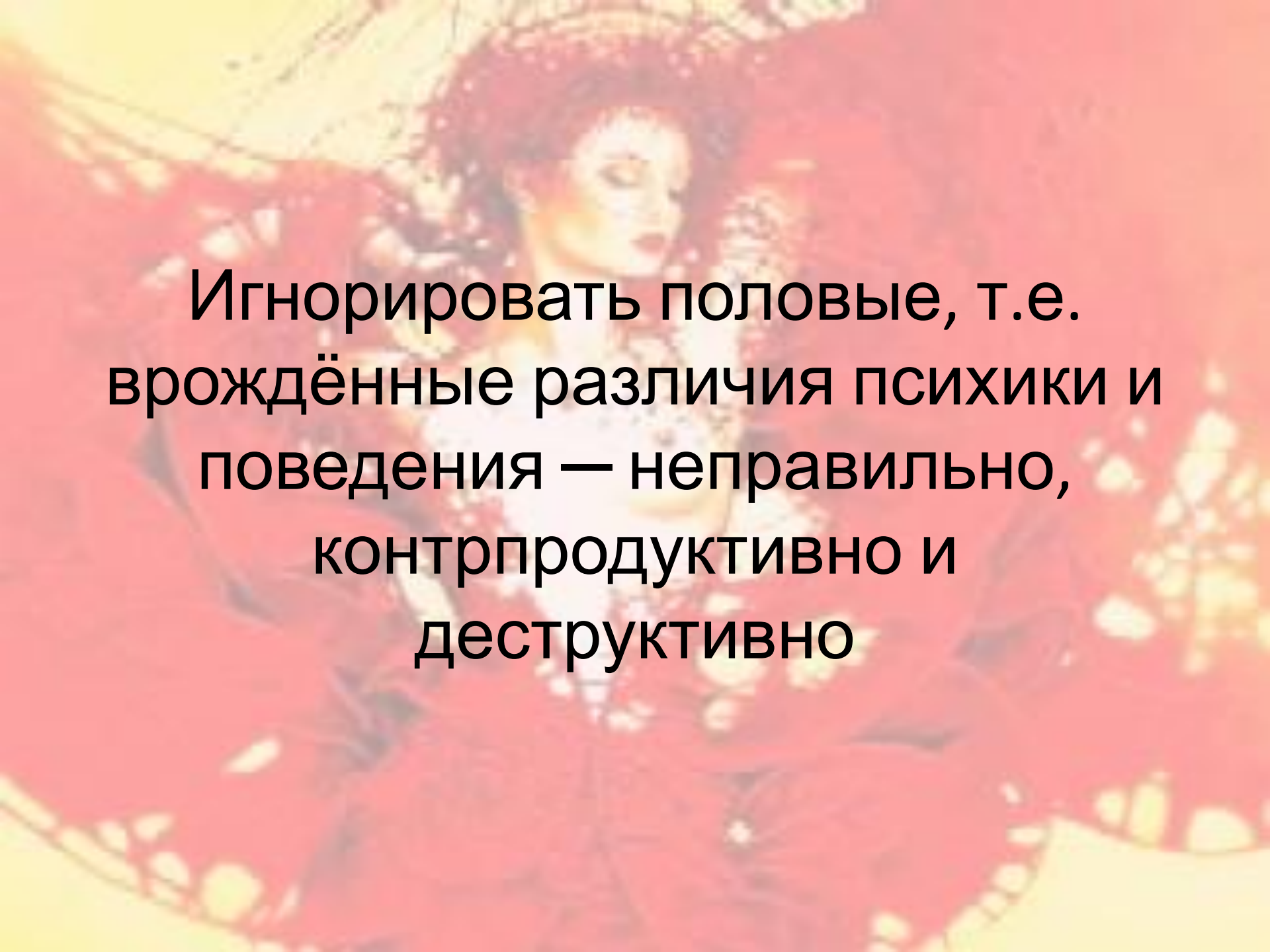
Sex differences in cortisol's regulation of affiliative behavior

Gary D. Sherman^{a,*,} Leslie K. Rice^{b,} Ellie Shuo Jin^{b,} Amanda C. Jones^{b,1,} Robert A. Josephs^b

- Больше дружелюбия к победившей собаке – М
- Больше дружелюбия к проигравшей собаке
 - Ж: чем больше стресс, тем больше контактов
 - М: чем больше стресс, тем меньше контактов

A woman with dark, curly hair is shown from the chest up, wearing a vibrant red dress with a white floral pattern. She is looking downwards and to the right. The background is a soft, out-of-focus red. The word 'ЗАКЛЮЧЕНИЕ' is written in a black, serif font across the center of the image.

ЗАКЛЮЧЕНИЕ



**Игнорировать половые, т.е.
врождённые различия психики и
поведения — неправильно,
контрпродуктивно и
деструктивно**

Политкорректность разрушает культуру

The Ideological Corruption of Science

In American laboratories and universities, the spirit of Trofim Lysenko has suddenly been woke.

By *Lawrence Krauss*
Wall Street Journal
July 12, 2020 12:48

<https://www.wsj.com/articles/the-ideological-corruption-of-science-11594572501>

ВЫВОДЫ

- Все люди равны, но не одинаковы
- Многие различия между мужчинами и женщинами биологически детерминированы
- Гормоны важны, но не надо абсолютизировать
- Политкорректность противоречит биологическим закономерностям функционирования человеческих сообществ



Подробности
здесь
(2013)

18+



Дмитрий Жуков

БИОЛОГИЯ ПОВЕДЕНИЯ БОГОВ И ГЕРОЕВ
ДРЕВНЕЙ ГРЕЦИИ

и здесь
(2015)



Дмитрий Жуков

**СТРЕСС,
КОТОРЫЙ ВСЕГДА С ТОБОЙ**

Дмитрий ЖУКОВ

Дмитрий ЖУКОВ

**СТРЕСС,
КОТОРЫЙ ВСЕГДА
С ТОБОЙ**

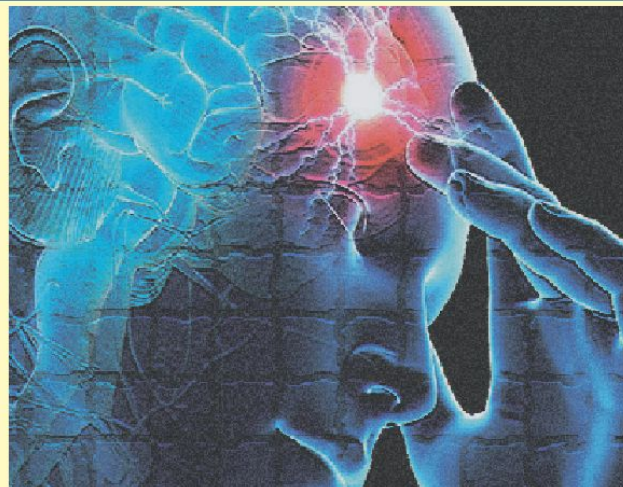


Книги доктора биологических наук, лауреата премии «Прогресс» (2013) Д.И.Жукова «Жуков» – о стрессе, его механизмах, физиологических особенностях и особенностях психологической и физиологической реакции в стрессовых ситуациях.

Но эти книги не только о стрессе, она вообще о человеке: о результатах ученых и врачей, о том, как мы регулируем нас самих, о том, как мы реагируем, как можем себя в труднейших ситуациях – или «райдах» – предельно тонко: задержать и прорваться, или наоборот, справиться с быстрым и ярким и мгновенным решением.

Дмитрию Жукову удалось написать книгу о нашей первой эмоции – испуге, которая в нас и о нас в нас в огромности.

СТРЕСС, КОТОРЫЙ ВСЕГДА С ТОБОЙ



ISBN 978-5-02-040140-2

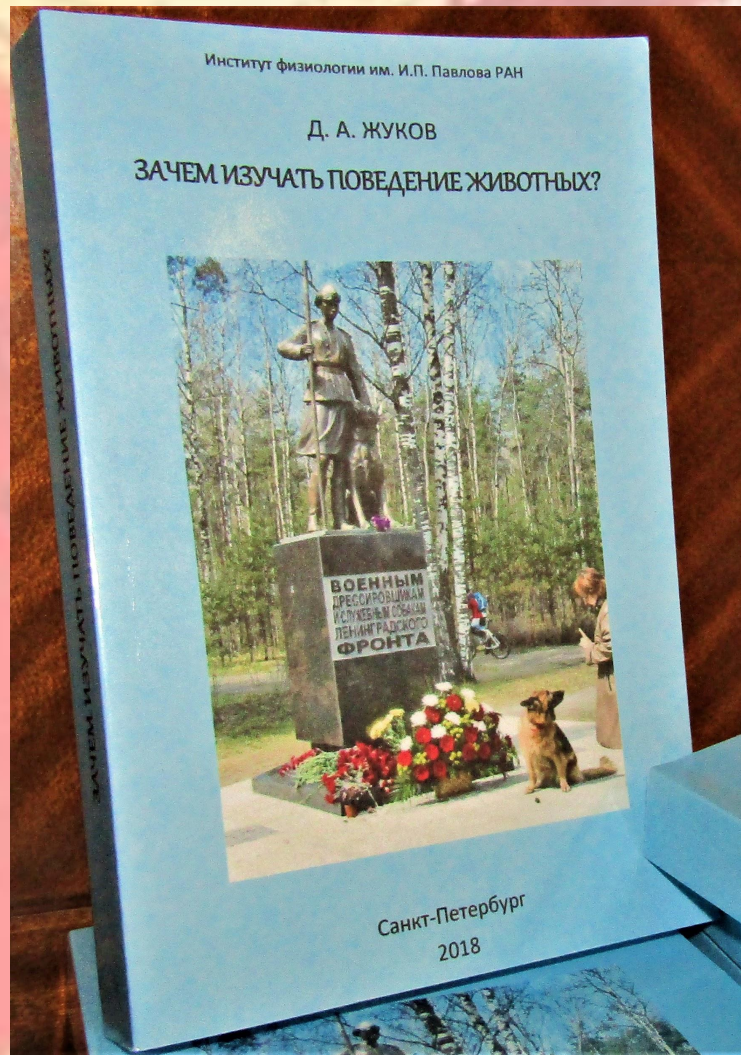


НАУКА



НАУКА

И здесь
(2018)



и здесь
(2018)



и здесь
(2020)