

Тема: Имиджелогия

Построение имиджа

Первое впечатление зачастую оказывает влияние на все дальнейшее общение. Доказано, что первое впечатление формируется на :

- ▣ **55% - ВНЕШНОСТЬЮ** (прическа, одежда, макияж, манера поведения, жестикуляция и мимика), т.е. как выглядим
- ▣ **38% - голосом** (тон голоса, манера разговора), т.е. **КАК** говорим.
- ▣ **7% - содержанием беседы (ЧТО говорим).**

Так что хотим мы того или нет, наш внешний вид несет основной поток информации о нас. Удачно подобранный имидж – путь к деловому успеху.



«*имидж*» – английское слово (image) , в переводе означает «образ»

У русских – **имидж** – это не психологическое средство для достижения каких-то прагматических задач, а этическая содержательность личности

Имидж- есть самопрезентация, технология самоподачи. Это целенаправленно формируемый облик, призванный оказать эмоционально-психологическое воздействие на кого-либо в целях популяризации, рекламы.





Гармония 5 компонентов

Фактура

- Внешность человека, телосложение, параметры и пропорции фигуры, осанка, черты лица, цвет кожи и волос.

Костюм

- Одежда, аксессуары, макияж, загар, татуировки. Аромат духов.

Роль

- Пластика тела, речь, голос, лексикон, манера


Антураж – окружение

- Пример: бизнесмен – автомобиль, телефон, офис.

История

- Информация, которой владеют окружающие. Имя, возраст, профессия, материальный и семейный статус, прошлое и настоящее, хобби и увлечения, таланты и способности, вредные привычки.

Схема построения имиджа

- 1 - изучить свой сегодняшний облик, т.е. сделать оценку внешности и внутреннего содержания
 - 2 – откорректировать его с учетом законов цветоведения, зрительных иллюзий, пропорционирования
 - 3 – Использовать откорректированную модель
-
- 

1 - Изучение сегодняшнего облика

Определить :

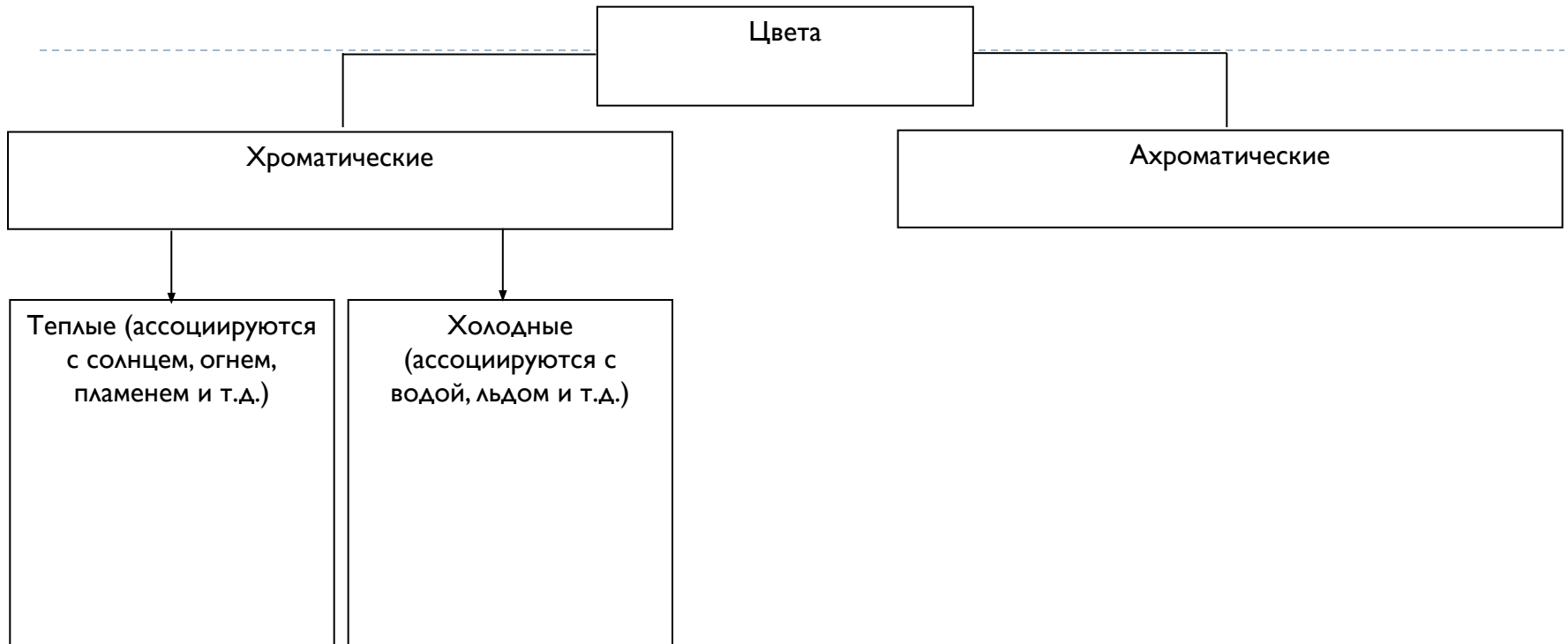
- свой цветотип;
- тип личности (экстраверт, интроверт), тип темперамента (сангвиник, холерик, флегматик, меланхолик), акцентуацию характера;
- тип телосложения;





**Теория
времен года
Иоханнес
Иттен
книга
«Искусство
цвета»**

Свойства цвета

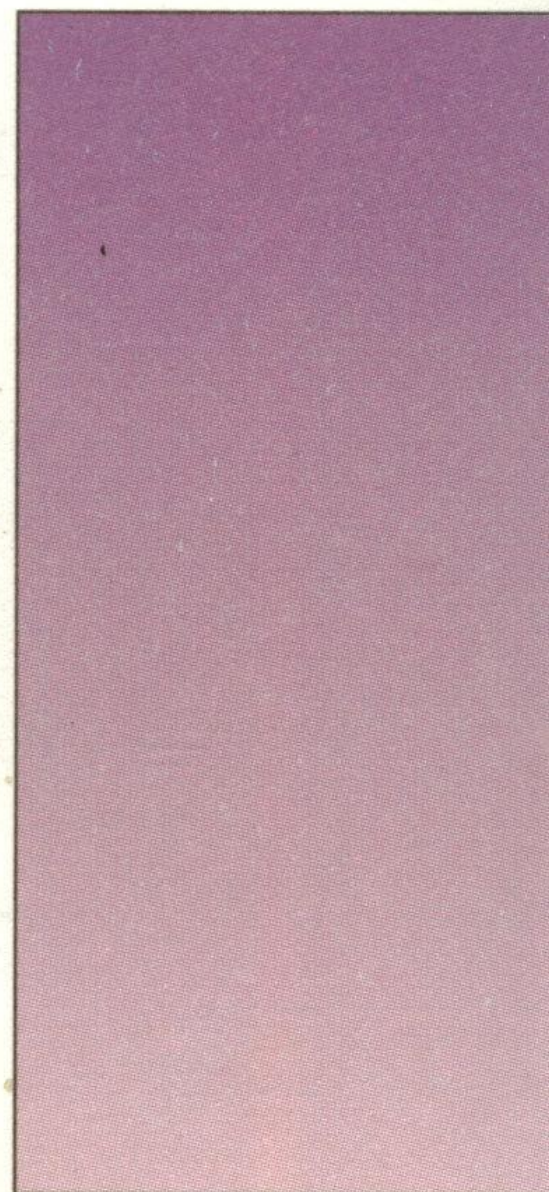
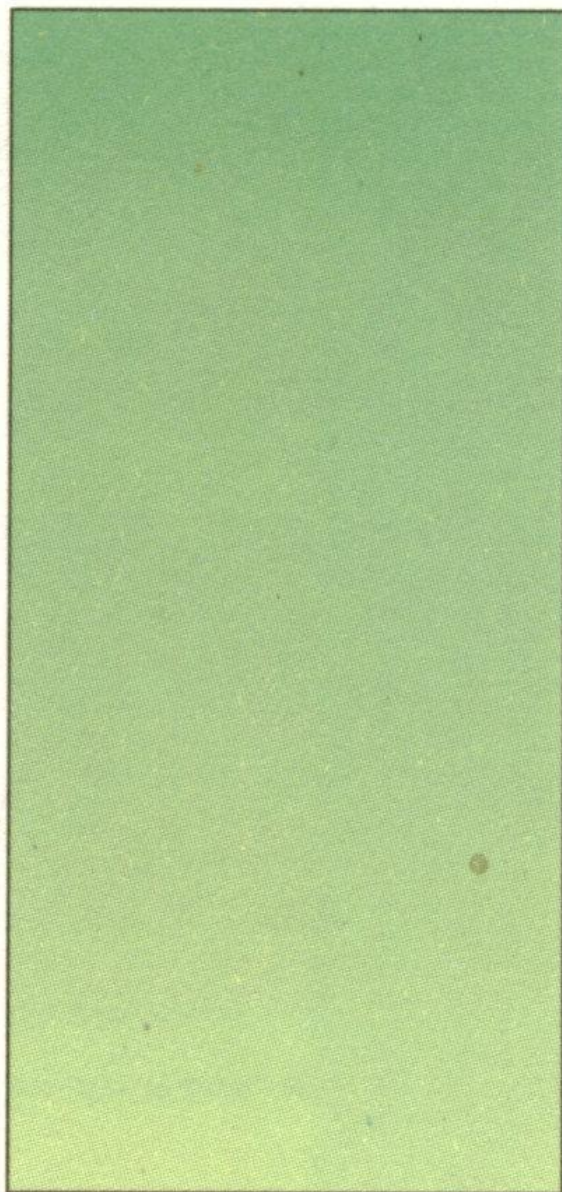
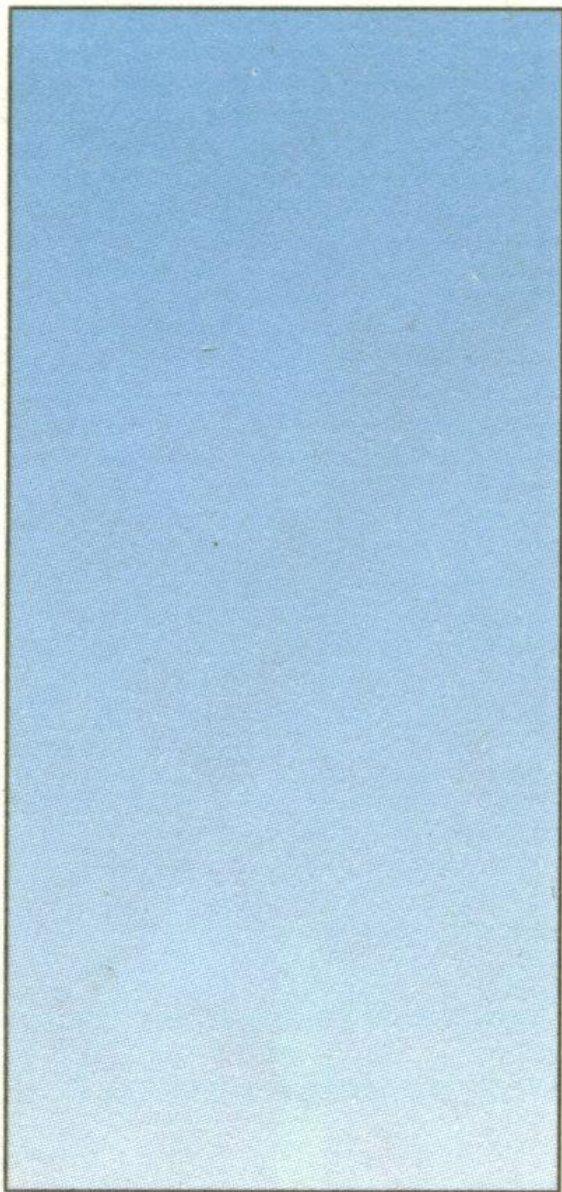


1. Цветовой тон.
2. Светлота (для ахроматических).
Оттеночность (для хроматических).
3. Насыщенность - степень яркости. Насыщенность уменьшается при добавлении белого или черного цветов.

Цвета с малой насыщенностью называются пастельными.



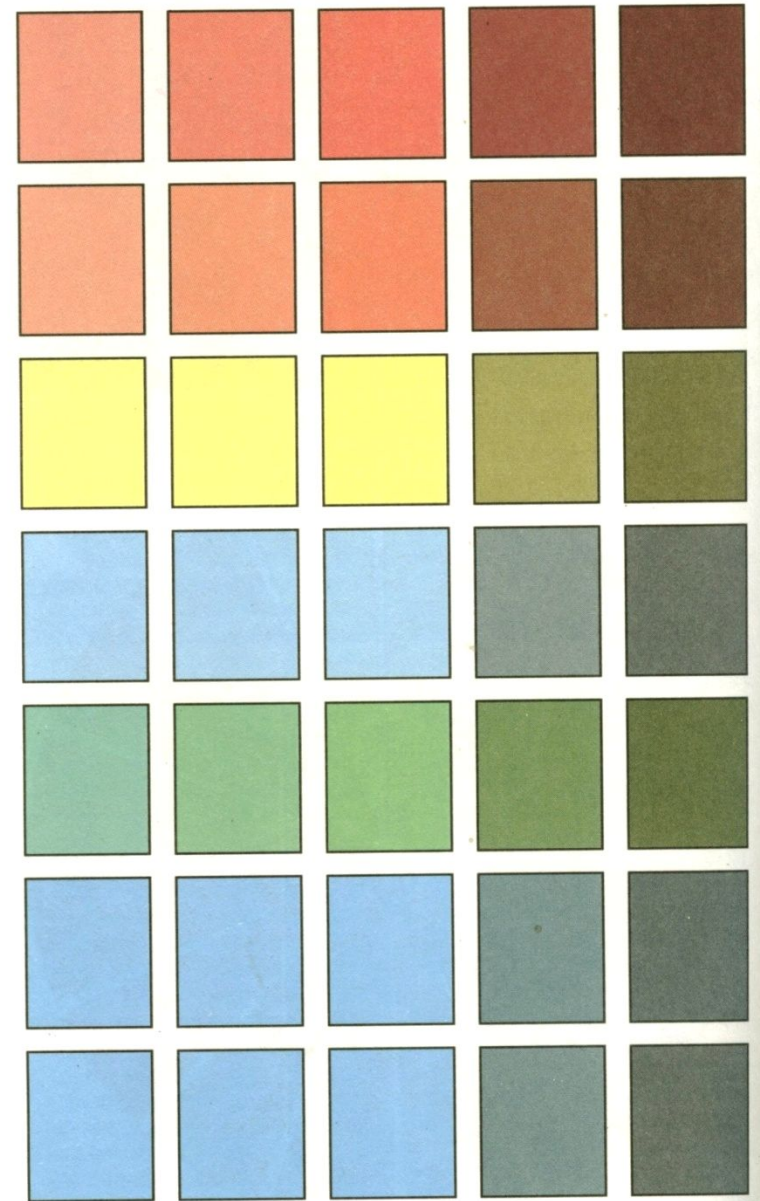
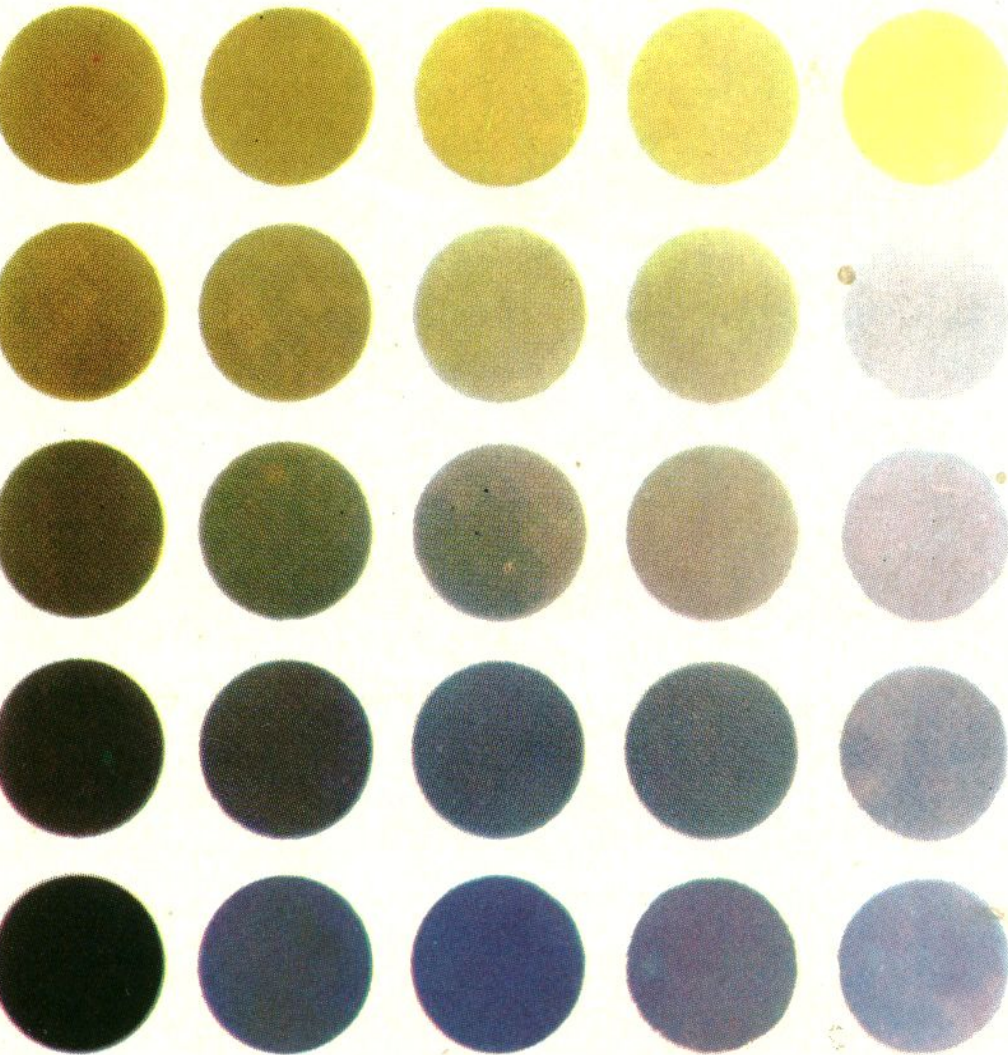
Изменение насыщенности



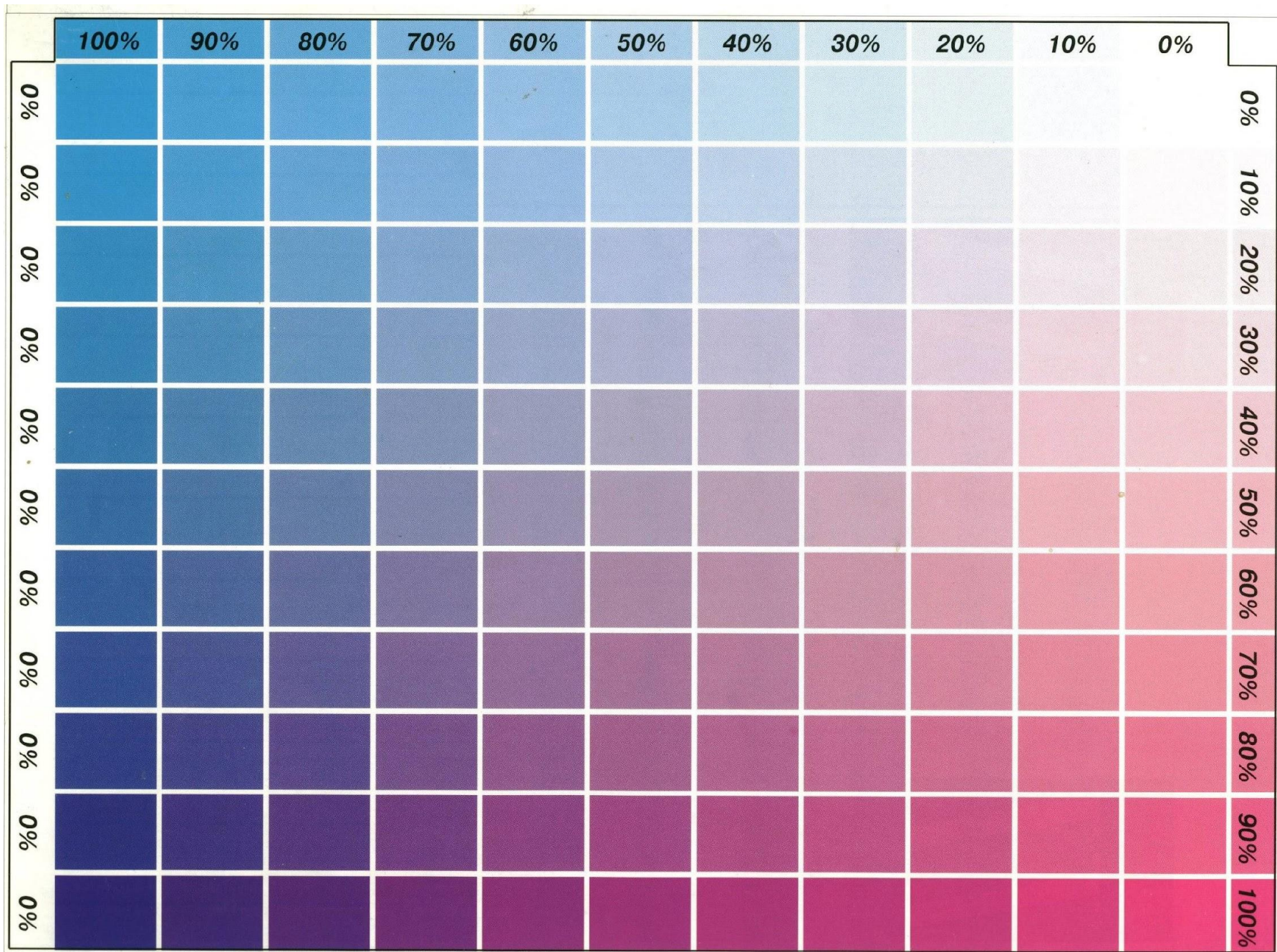
Максимальная насыщенность

Переход к черному

Переход к белому



Сложные холодные цвета



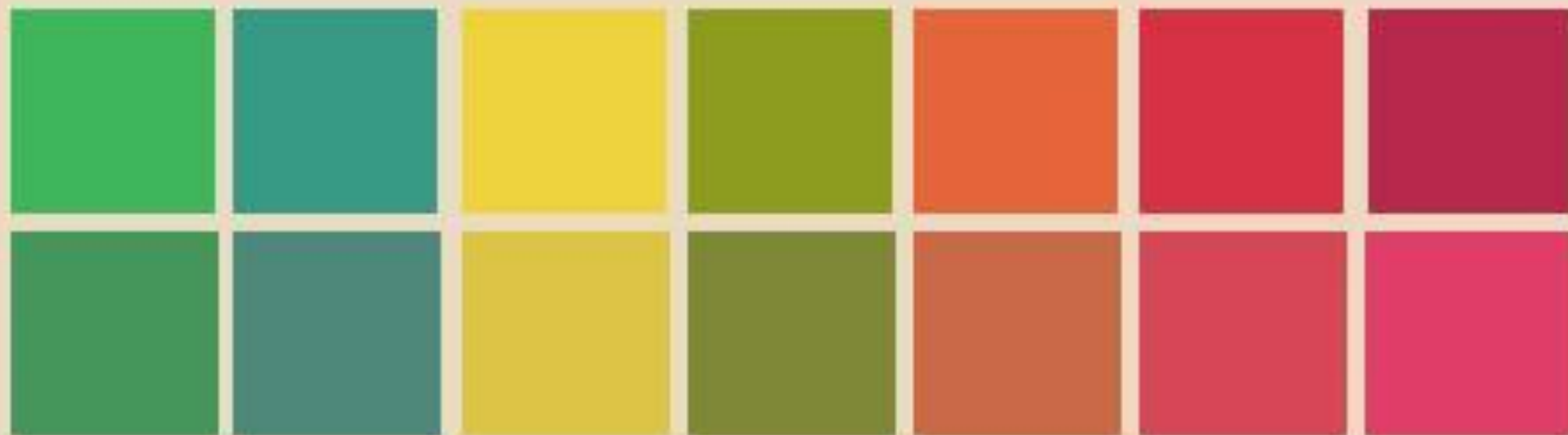


Весенний тип



ОТТЕНКИ ВЕСНЫ

www.em-fashion.ru



ЦВЕТОТИП ВЕСНА

ЯРКАЯ



ТЕПЛАЯ



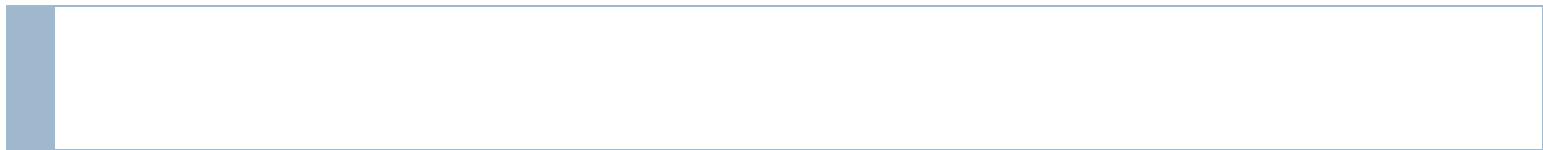
СВЕТЛАЯ



www.em-fashion.ru



Подойдут цвета: все светлые, ясные цвета, серо-голубые тона, абрикосовый во всех своих оттенках и нежный верблюжий, рыжий, яблочно-зеленый. В размытых тонах весенний тип выглядит пресно. Черное для этого типа – табу. Самые темные тона, какие может позволить себе весенний тип: светлый синий, нежный фиолетовый и теплый шоколадно-коричневый.



Летний тип

вание города

Макияж



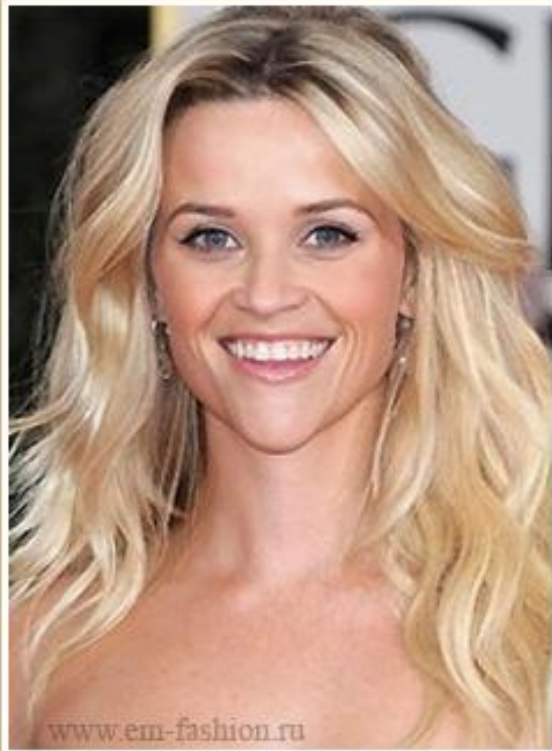
ОТТЕНКИ ЛЕТА

www.em-fashion.ru



ЦВЕТОТИП ЛЕТО

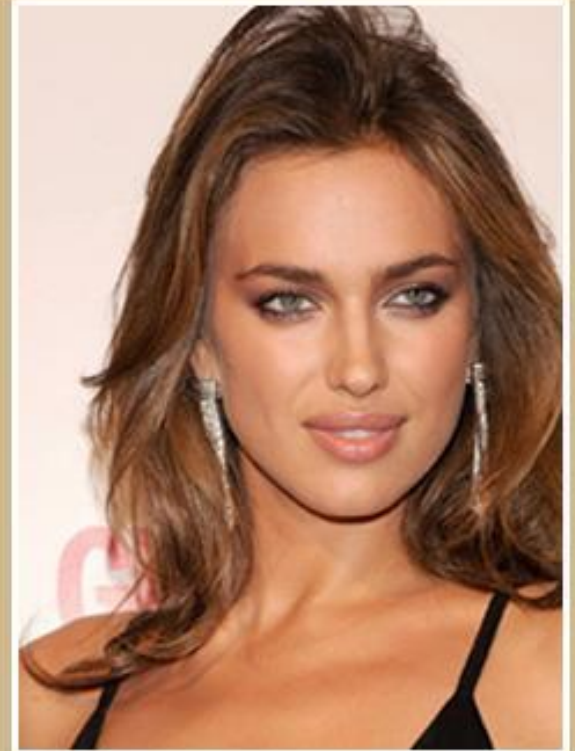
СВЕТЛОЕ



ХОЛОДНОЕ



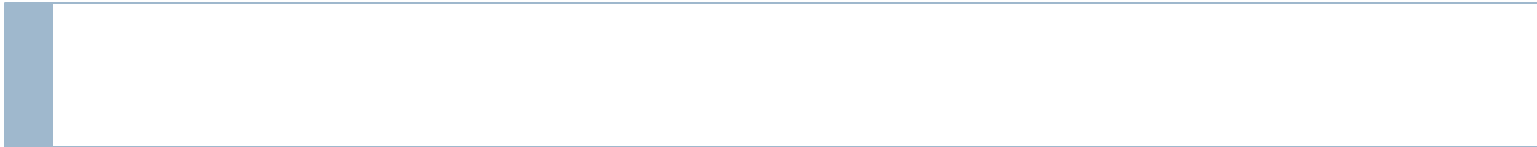
МЯГКОЕ



www.em-fashion.ru



По-настоящему идут летнему типу лишь нежные аристократические тона. Как будто выцветшие на солнце, приглушенные, холодные. Наилучший цвет - голубой, а также малиновый, темно-синий, цвет морской волны до бирюзового, блекло-розовый до сиреневого, серо-коричневый, очень светлый холодный лимонно-желтый, серый. Не подойдут: желто-оранжевые оттенки, теплые коричневые, черный.



ЦВЕТОТИП МЯГКОЕ ЛЕТО

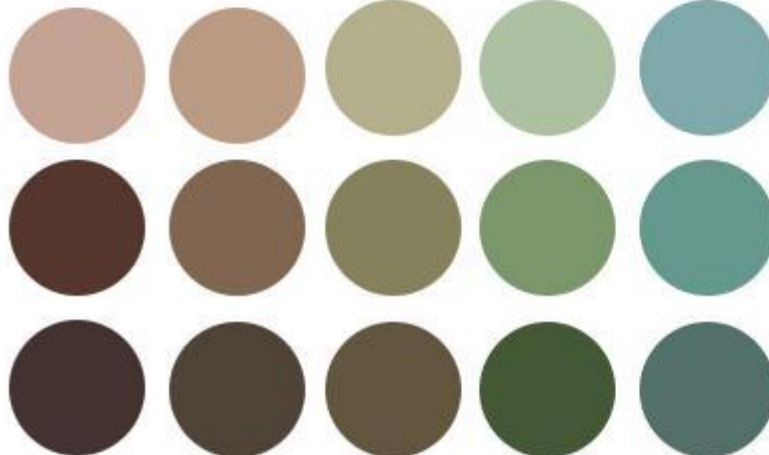


WWW.EM-FASHION.RU



www.em-fashion.ru

www.em-fashion.ru



УКРАШЕНИЯ ДЛЯ ЦВЕТОТИПА МЯГКОЕ ЛЕТО

Флюорит



www.em-fashion.ru



www.em-fashion.ru



УКРАШЕНИЯ ДЛЯ ЦВЕТОТИПА МЯГКОЕ ЛЕТО

Чароит



Жемчуг



УКРАШЕНИЯ ДЛЯ ЦВЕТОТИПА МЯГКОЕ ЛЕТО

Чароит



Белое золото и серебро



ВАРИАНТЫ КОМПЛЕКТОВ ОДЕЖДЫ ДЛЯ ЦВЕТОТИПА МЯГКОЕ ЛЕТО



**ВАРИАНТЫ КОМПЛЕКТОВ
ОДЕЖДЫ ДЛЯ ЦВЕТОТИПА МЯГКОЕ
ЛЕТО**





WWW.EM-FASHION.RU



WWW.EM-FASHION.RU





WWW.EM-FASHION.RU



WWW.EM-FASHION.RU





WWW.EM-FASHION.RU

WWW.EM-FASHION.RU

DIORSHOW



ЧЕМ ОТЛИЧАЕТСЯ ЦВЕТОТИП ХОЛОДНОЕ ЛЕТО ОТ ХОЛОДНОЙ ЗИМЫ?

У Холодного лета, оттенки холодные, приглушенные. У Холодной зимы оттенки холодные, глубокие, темные (в них мало примеси, например серого как у лета, больше черного). Глаза у Холодного лета светлее, чем у зимних. Волосы у Холодного лета могут быть от светло русого до шатена. У Холодной зимы никогда не будут светло-русые или темно-русые волосы.



ПАЛИТРА ХОЛОДНОГО ЛЕТА



www.em-fashion.ru



ОТТЕНКИ ВОЛОС



EM

Ekaterina
MALYSHEVA

www.em-fashion.ru

ОТТЕНКИ РАДУЖКИ



ОТТЕНКИ КОЖИ И ГУБ



ПРИРОДНАЯ ПАЛИТРА ХОЛОДНОГО ЛЕТА

ЧЕМ ОТЛИЧАЕТСЯ ХОЛОДНОЕ ЛЕТО ОТ ХОЛОДНОЙ ЗИМЫ?



www.em-fashion.ru

ХОЛОДНАЯ ЗИМА



www.em-fashion.ru

ХОЛОДНОЕ ЛЕТО



WWW.EM-FASHION.R



WWW.EM-FASHION.RU



Осенний тип



ОТТЕНКИ ОСЕНИ

www.em-fashion.ru



ЦВЕТОТИП ОСЕНЬ

МЯГКАЯ



ТЕПЛАЯ



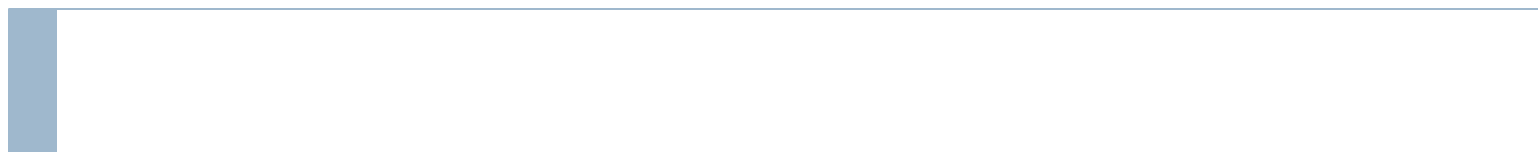
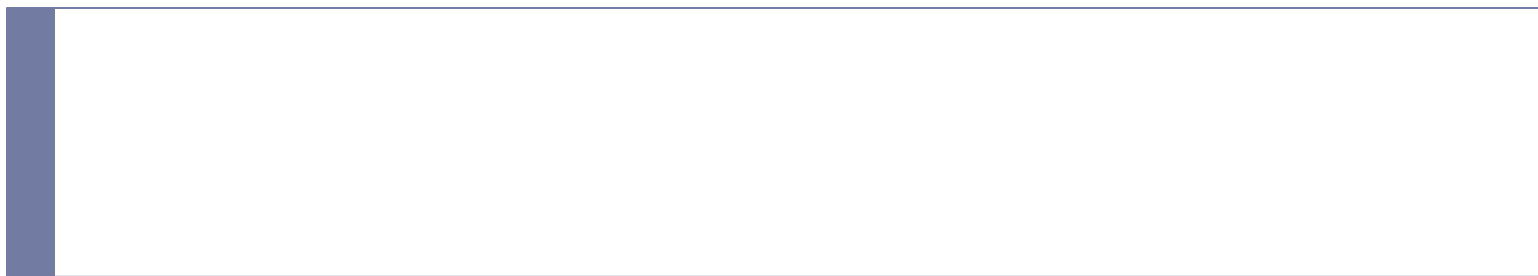
ТЕМНАЯ



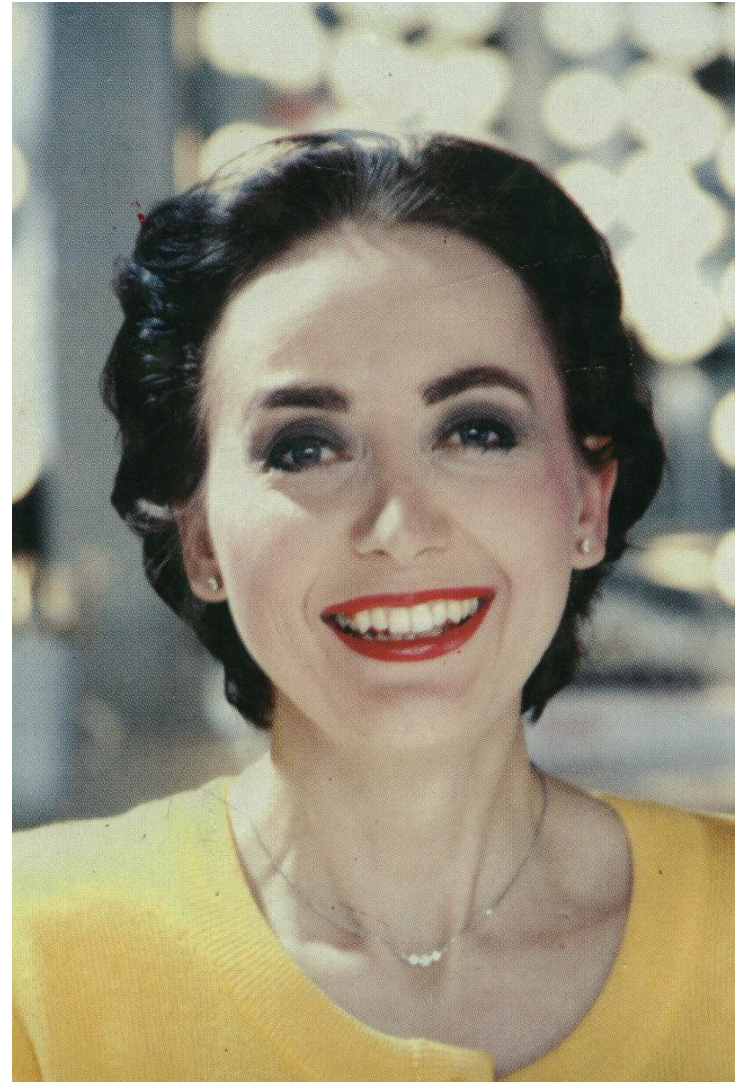
www.em-fashion.ru



Ваши цвета. Вам к лицу вся гамма осени: зеленовато-желтые цвета опавшей листвы, ржавчины, мха, все оттенки охры, все рыжие тона, золотистые переливы заходящего солнца, цвет янтаря. Отдавайте предпочтение теплым сочетаниям: бронзовым и медовым, хаки и горчичным, коралловым и красновато-кирпичным цветам с золотистым отливом, цветам манго и меди, фиолетовым и сизым тонам, тепло-керосиновым. Избегайте цветов холодной гаммы, в частности, синего - он огрубляет ваши черты. Не для вас пастельные тона, которые делают вашу внешность невыразительной.



Зимний тип



ОТТЕНКИ ЗИМЫ

www.em-fashion.ru



ЦВЕТОТИП ЗИМА

ТЕМНАЯ



ХОЛОДНАЯ



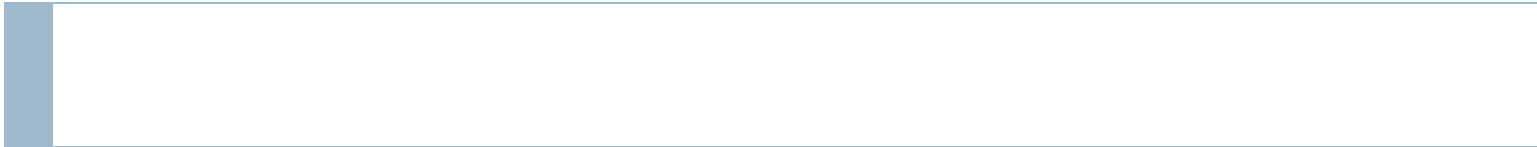
ЯРКАЯ



www.em-fashion.ru

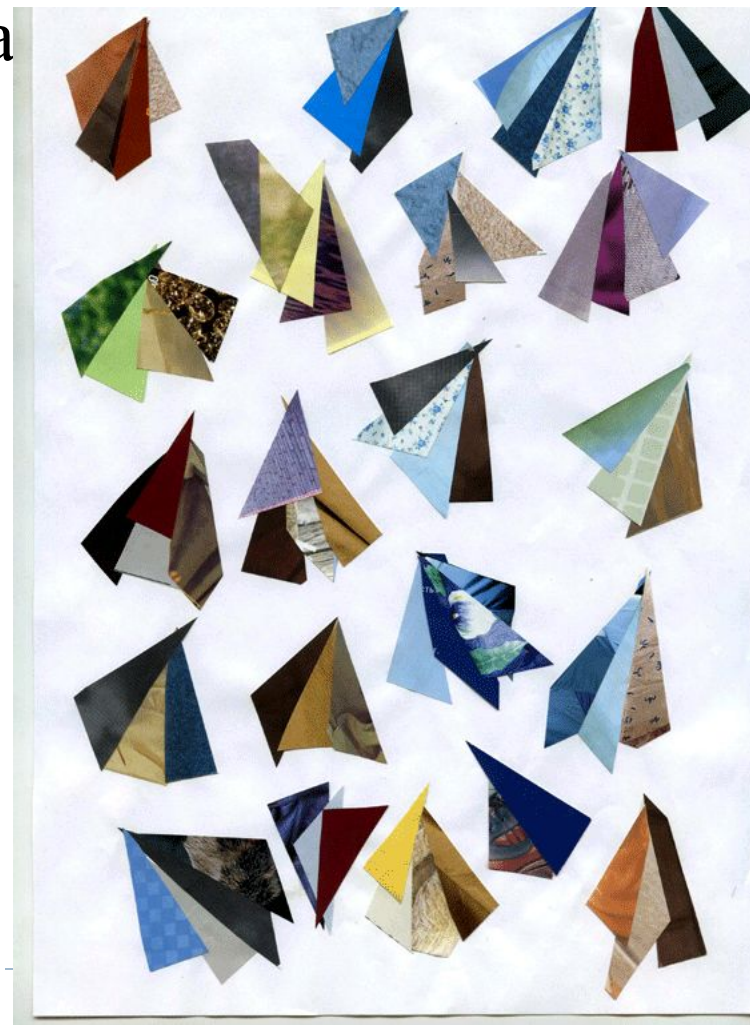


Рекомендуются контрастные сочетания темных и ярких, льдисто-холодных тонов. Зимний тип выигрывает, когда выбирает ярко-красный и цвет зеленой хвои, «густые», насыщенные, отчетливые цвета: темно-синий, стальной, рубиновый, снежно-белый и черный или темно-антрацитовый. Не рекомендуются: теплые солнечно-желтые и оранжевые цвета.



Практическое задание:

- Составить цветовые сочетания элементов одежды для своего цветотипа



▶ Пример цветового сочетания





1

2

3

4