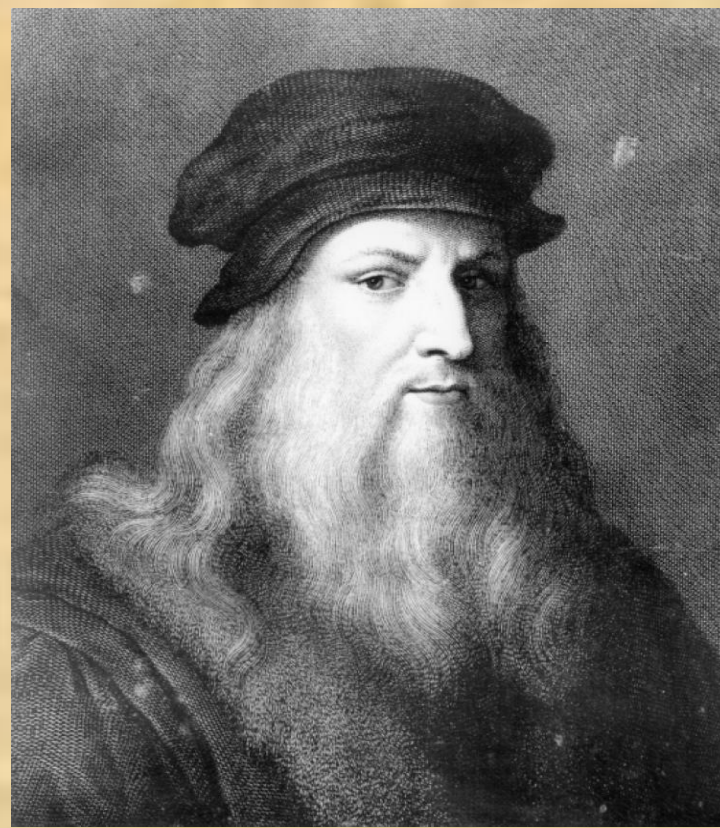


# Раздел Машиноведение



**Тема: «История создания швейных машин.  
Виды машин.  
Устройство швейной машины»**

Первый проект машины для пошивы одежды предложил Леонардо да Винчи (конец XV века).



**1755 год**

**Карл Вейзенталь**

Принцип ручного образования стежков



**1808 год**

**Д.Пири**

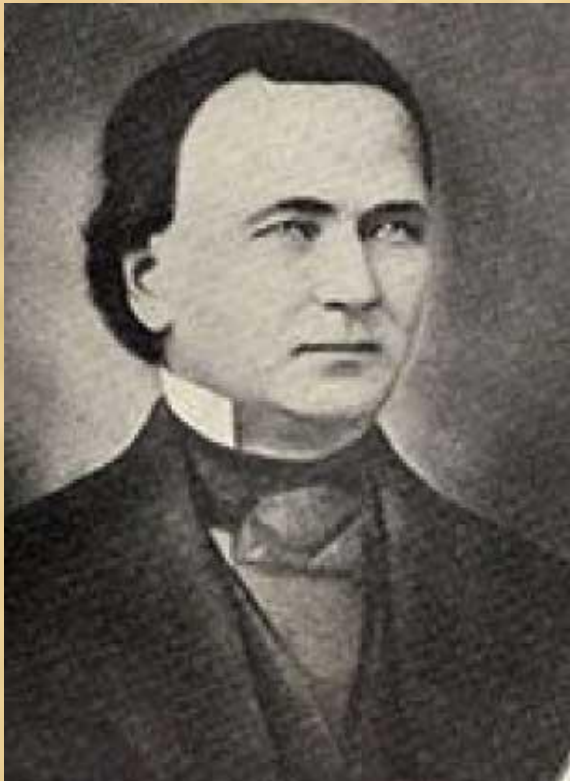
**Принцип получения однониточного  
цепного стежка**



# 1834 год

## Уолтер Хант

Машинка челночного стежка, в которой использовались верхняя и нижняя нити.



**1844-1845 гг.**

**Элиос Хоу**

**(считают отцом швейных машин)**

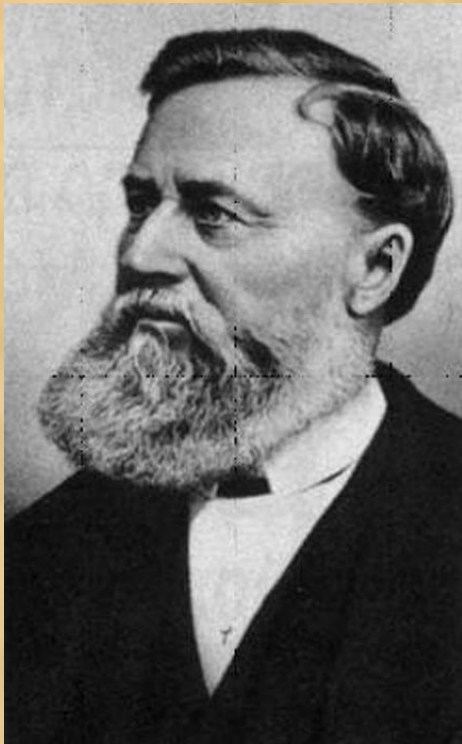
Усовершенствовал  
машину У.Ханта.  
Создал стабильно  
работающую  
швейную машину  
челночного стежка,  
которая заменяла  
труд пяти портных.



# 1850-1851 гг.

## Исаак Зингер

Изобрел машину с педальным устройством.  
Усовершенствовал швейные машинки  
практически до современного вида.



# 1900 год

Фирма «Зингер» основала завод в подмосковном городе Подольске.





# 1917 год

Была создана отечественная швейная промышленность, а Подольский завод стал центром отечественного швейного машиностроения.



# Классификация ШВЕЙНЫХ МАШИН

---

*Специализированные*

Выполняют какую-либо одну операцию.

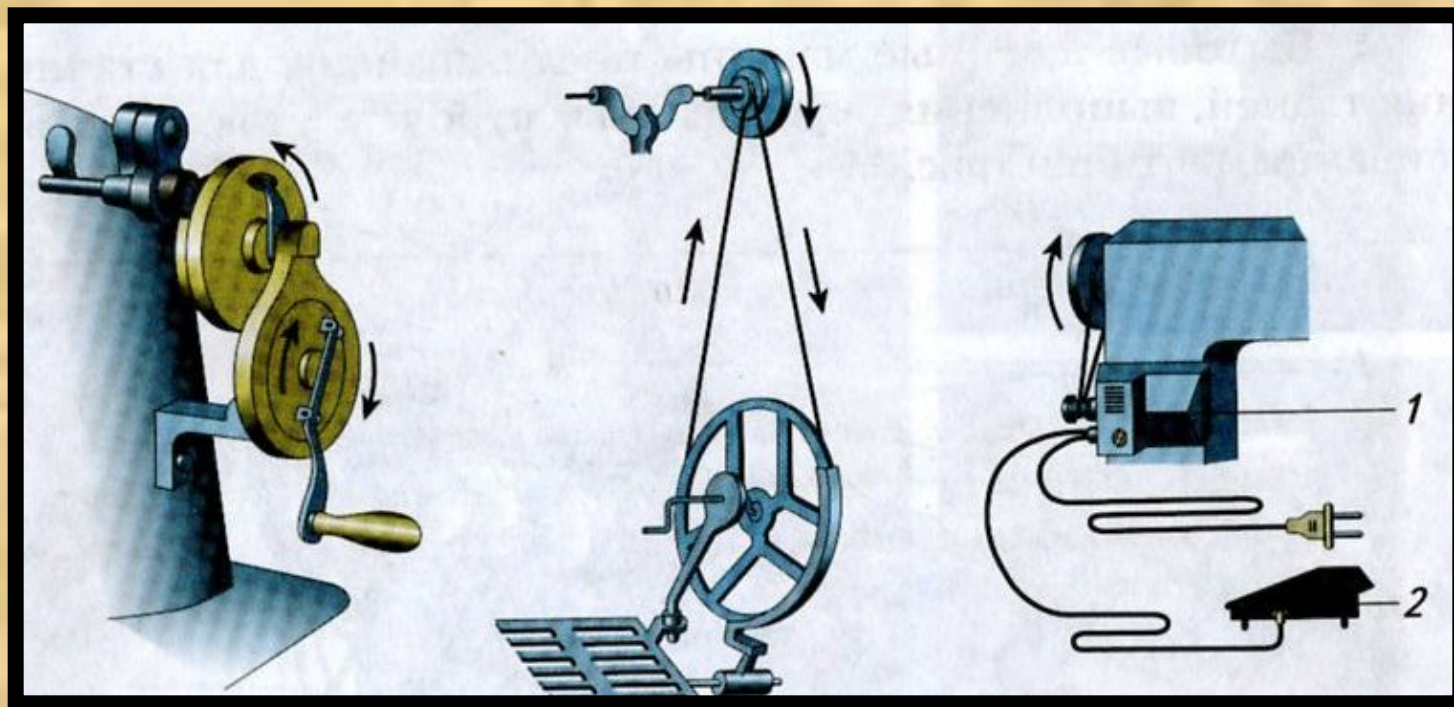


*Универсальные*

Выполняют несколько операций.



# Виды приводов швейных машин



ручной

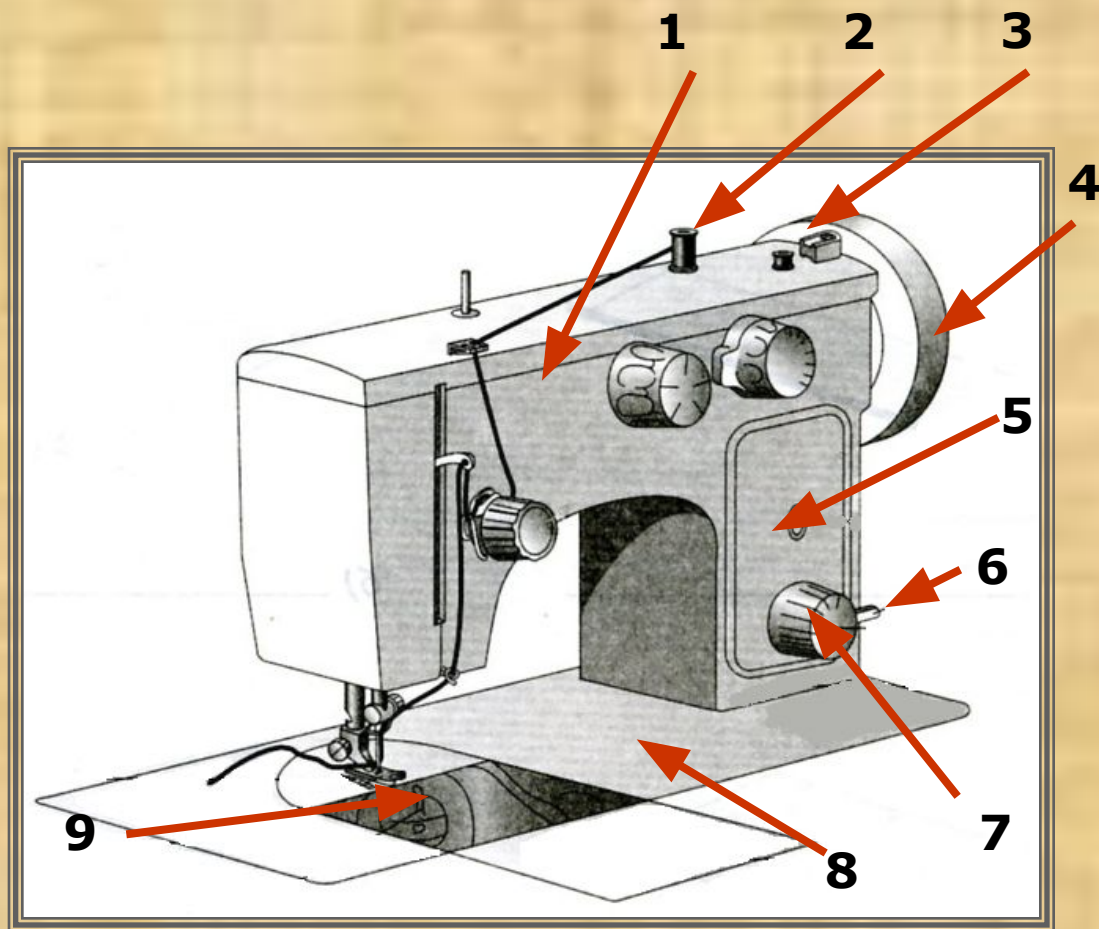
ножной

электрический

**Привод** – это устройство, с помощью которого швейная машина приводится в движение.

# Устройство швейной машины

1. Рукав
2. Катушечный стержень
3. Моталка
4. Маховое колесо
5. Стойка рукава
6. Рычаг обратного хода
7. Регулятор длины стежка
8. Платформа
9. Челночное устройство



# Правила работы на швейной машине

- Сидеть за машиной прямо на всей поверхности стула
- Свет должен падать слева
- Стул стоит напротив иглы
- Расстояние между работающим и машиной 15 см
- Убрать лишние предметы с рабочего стола
- В изделии не должно быть булавок и игл
- Волосы убраны
- Следить за правильным положением рук
- **Нельзя близко наклоняться к движущимся частям машины**

# Вопросы для закрепления

1. Кто предложил первый проект машины для пошива одежды?
2. В каком подмосковном городе фирма «Зингер» основала завод по производству швейных машин?
3. Какие швейные машины называют универсальными?
4. Какие швейные машины называют специализированными?
5. Какие бывают виды приводов швейной машины?

**СПАСИБО  
ЗА  
ВНИМАНИЕ!**

