

ДЕНЬ НАУКИ 2019 · ГЕОХИМИЯ

Аномалии явлений земной  
Курская  
коры, связанные с  
магнитными  
химическими элементами  
аномалия

Сделано И. Иликиным и А. Косаревым

Ar.



40 млрд тонн  
(Мутун)

КМА



П. Б. Иноходцев  
1923

1752-1806



$\text{SiO}_2$

30-70%



$\text{Fe}_2\text{O}_3$

~20%

$\text{Fe}_2\text{O}_3$

10-40%

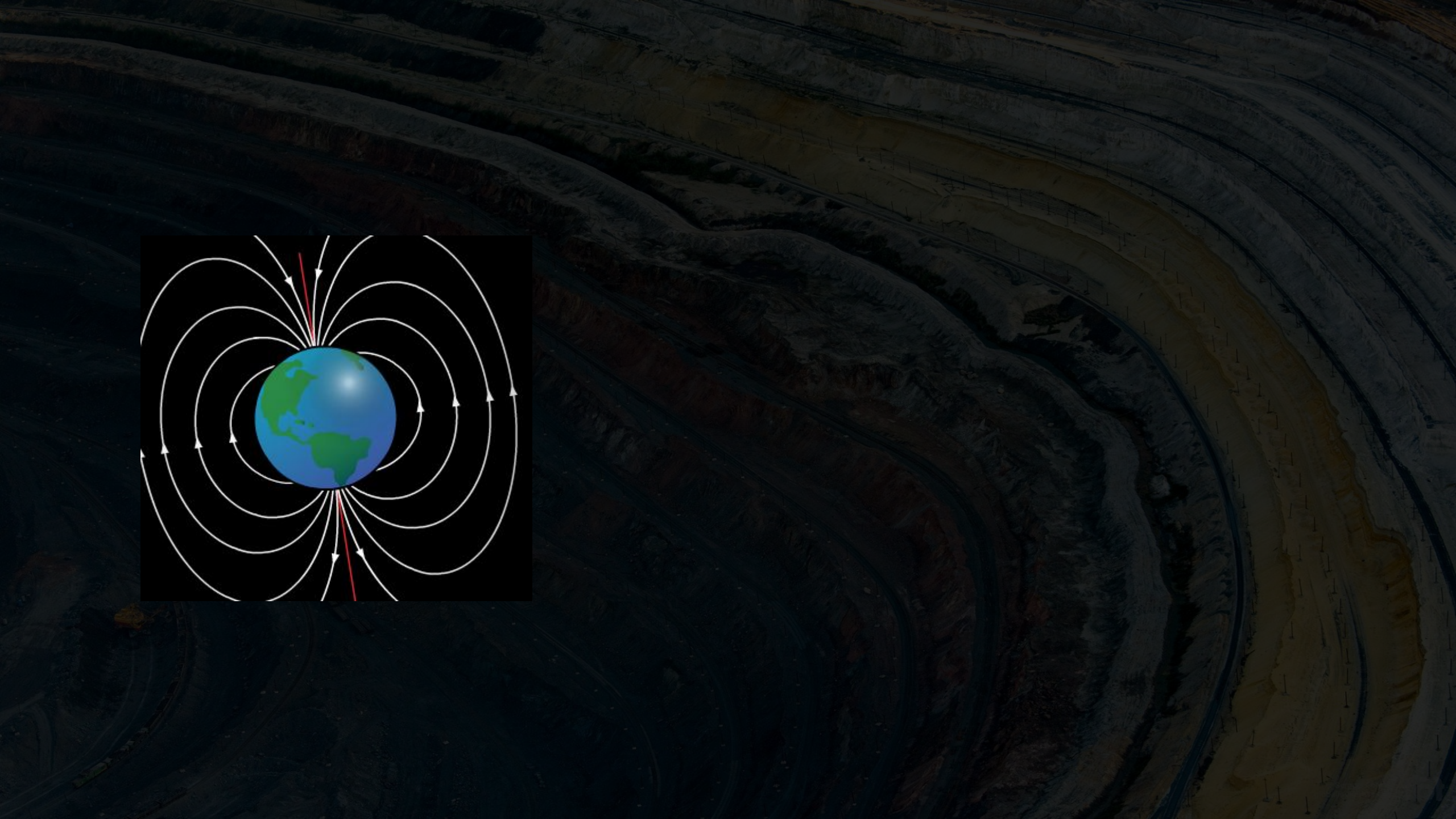
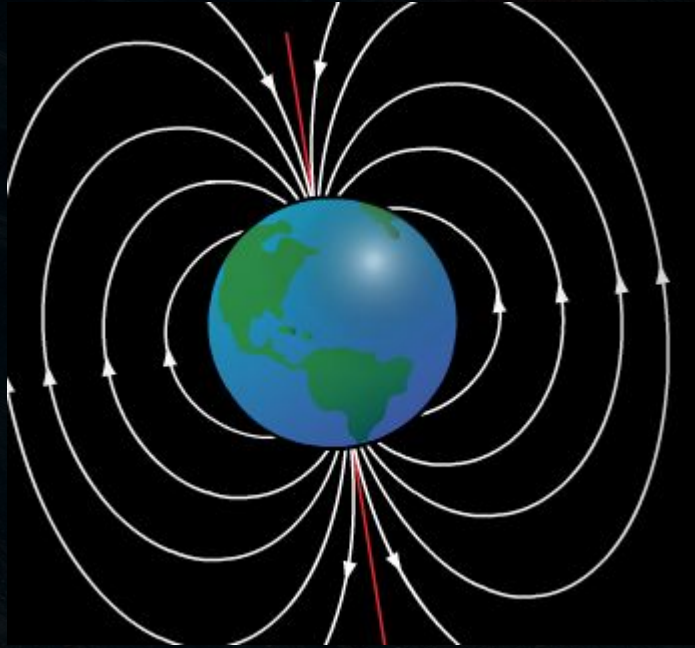
Fe (%) 45-65





Щебнянский ПСМЖ  
№ 904  
Железнодорожная станция  
Железнодорожная станция







ДЕНЬ НАУКИ 2019 · ГЕОХИМИЯ

Спасибо за  
внимание!

Говорил и показывал: Александр Косарев  
Дизайнил: Иван Чиликин aka Arrandale

Ar.