



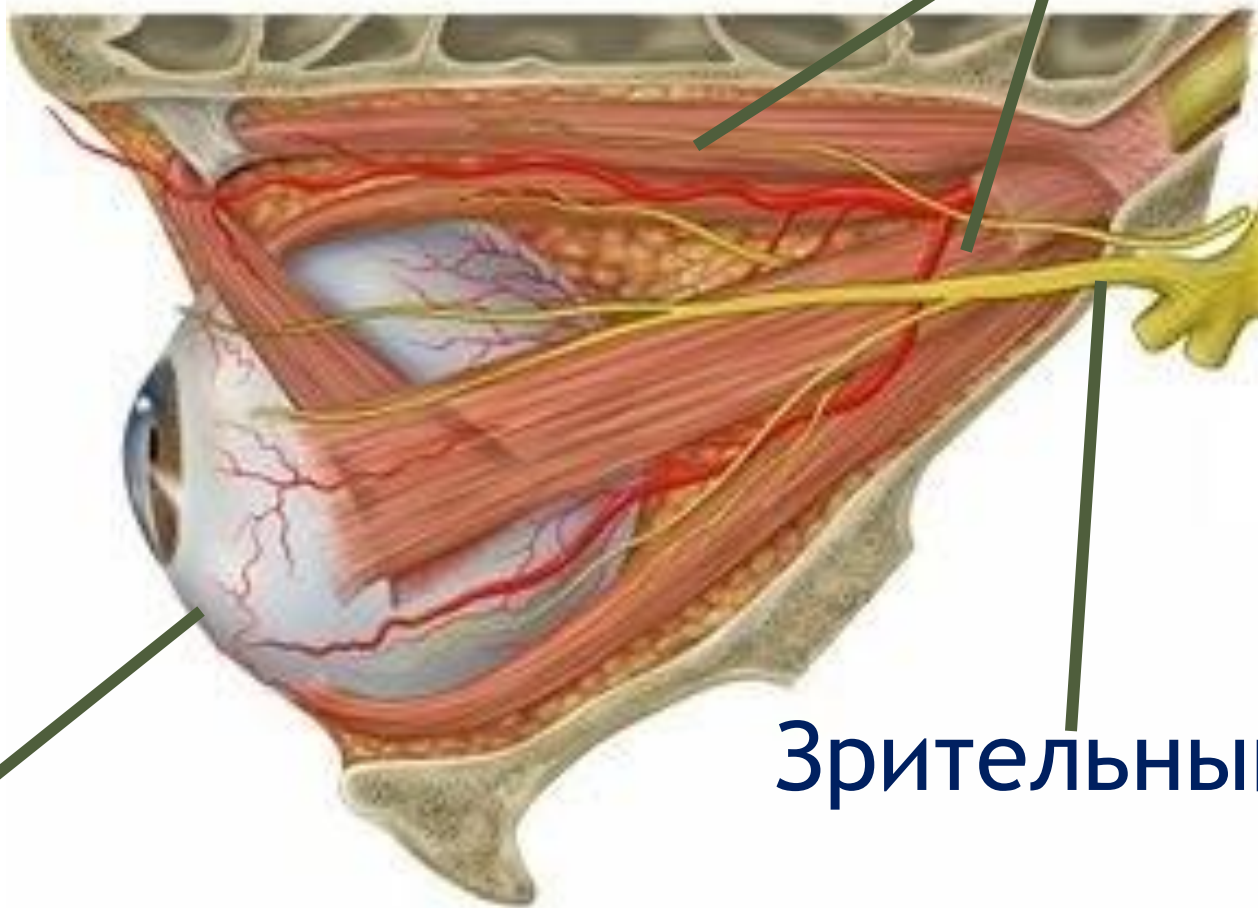
Орган зрения.



Глаз воспринимает и передаёт в зрительную зону коры головного мозга световые раздражения. Сзади и с боков он защищен от внешних воздействий костными стенками глазницы, а спереди — веками.



Глазодвигательные мышцы



Глазное

Зрительный нерв

бровь

слёзная
железа

веки

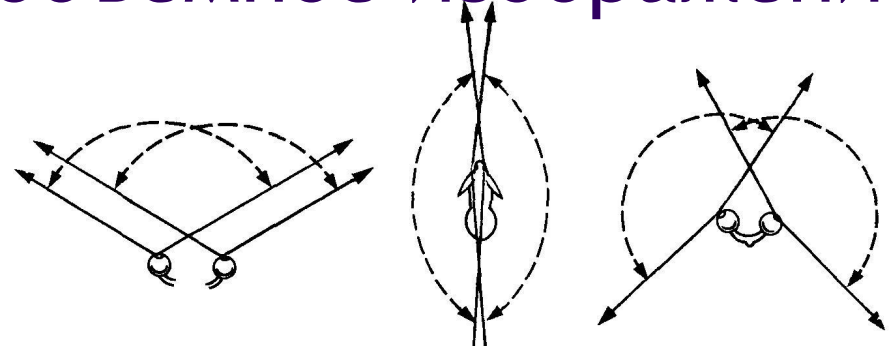
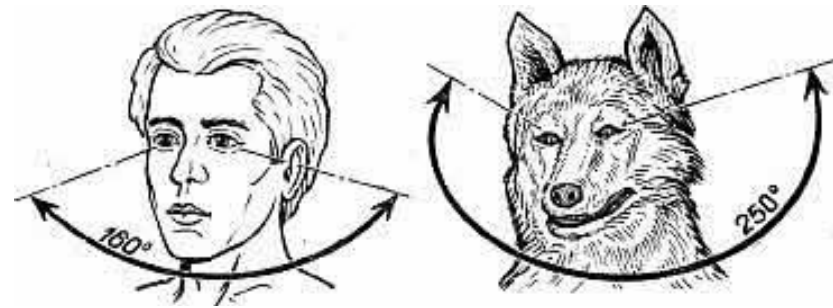
ресницы

носослёзный
канал

слёзные протоки



Биноккулярное зрение-объёмное изображение.



Поле зрения человека(1), зайца(2), лошади(3).

поле зрения человека

поле зрения лошади



поле зрения собаки

поле зрения кошки



Прозрачная
роговица

плотная
оболочка

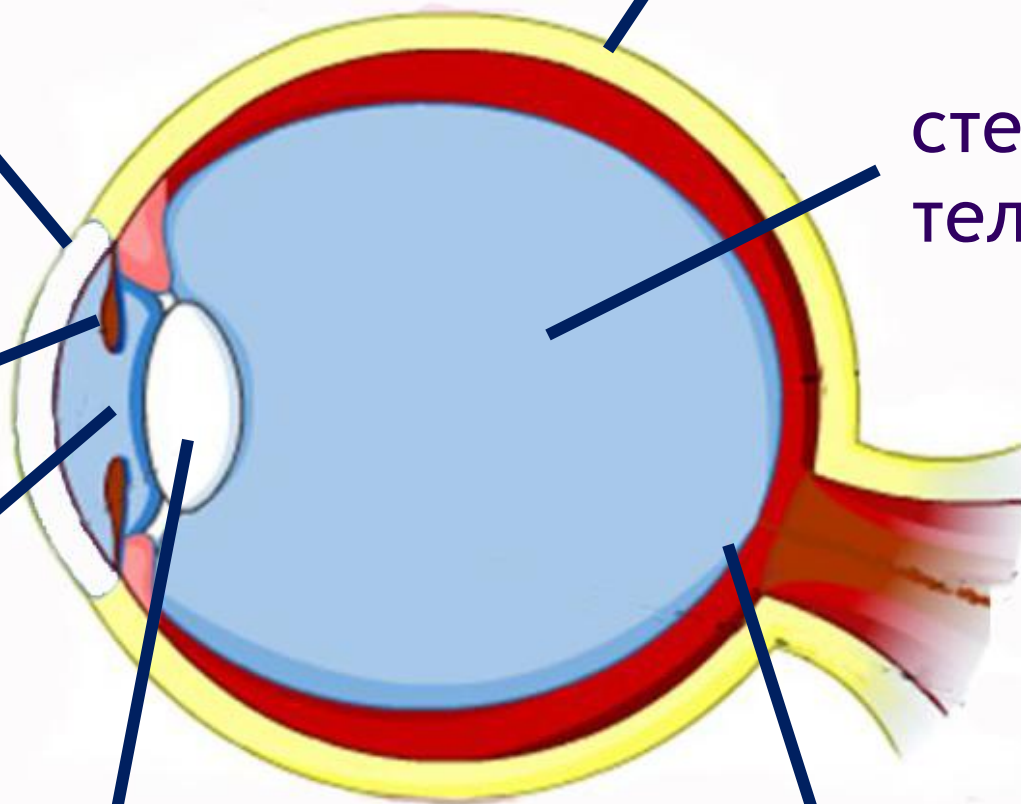
стекловидное
тело

радужная
оболочка

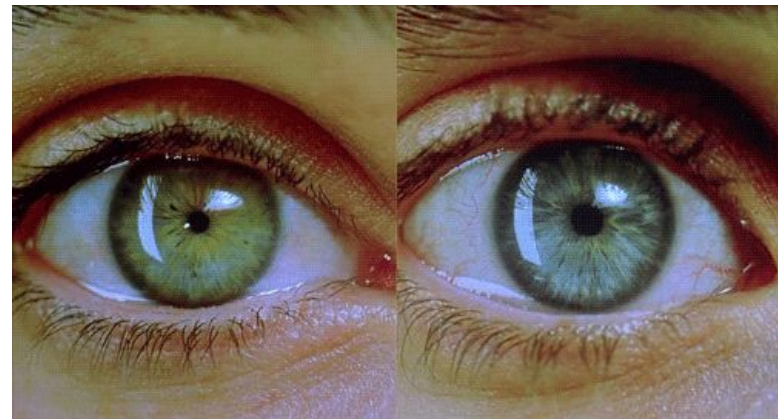
зрачок

хрусталик

сетчатка

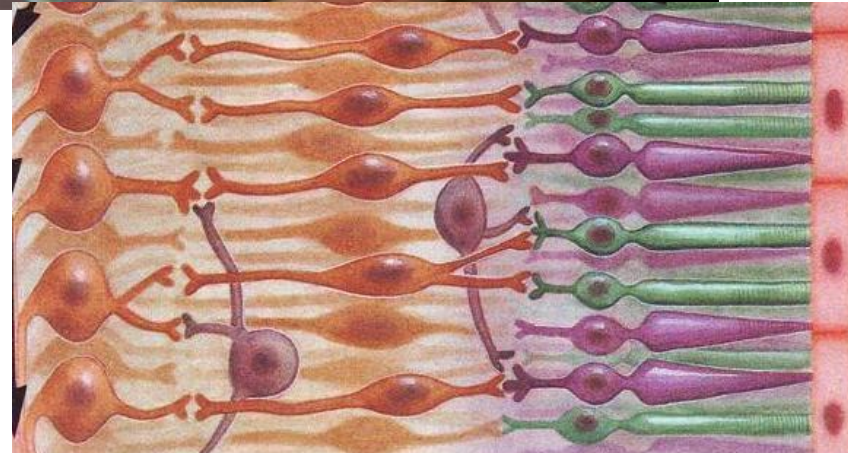


Цвет глаз
определяется цветом
радужной оболочки.



С помощью мышц, расположенных в радужной оболочке, зрачок может расширяться или сужаться, регулируя количество света, поступающего в глаз.

Сетчатка состоит из световоспринимающих клеток: колбочек (7 млн.) и палочек (130 млн.). С помощью колбочек мы воспринимаем цвета при дневном освещении. Они бывают трех типов: чувствительные к красному, зеленому или синему цвету. Палочки воспринимают сумеречный свет, не различая цвета предметов.



В рецепторах сетчатки световые сигналы превращаются в нервные импульсы, которые по зрительному нерву передаются в головной мозг.

Функции глаза

- Светоощущение;
- Цветоощущение;
- Центральное или предметное зрение;
- Периферическое зрение;
- Стереоскопическое зрение.

Домашнее задание: стр.245-248

