

Happy  
Passover

Дистанционный конкурс научно-исследовательских работ школьников  
«Кто бывал в экспедициях...»

**Выявление антропогенной нагрузки  
на рекреационную зону реки Берёзовая.  
(«Чудесница Берёзовая»)**

Экспедиция проведена в июне 2015 года



**Руководитель экспедиции:** Дьякова Галина Леонидовна учитель биологии МАОУ «Ныробская СОШ имени А.Ф. Флоренко»

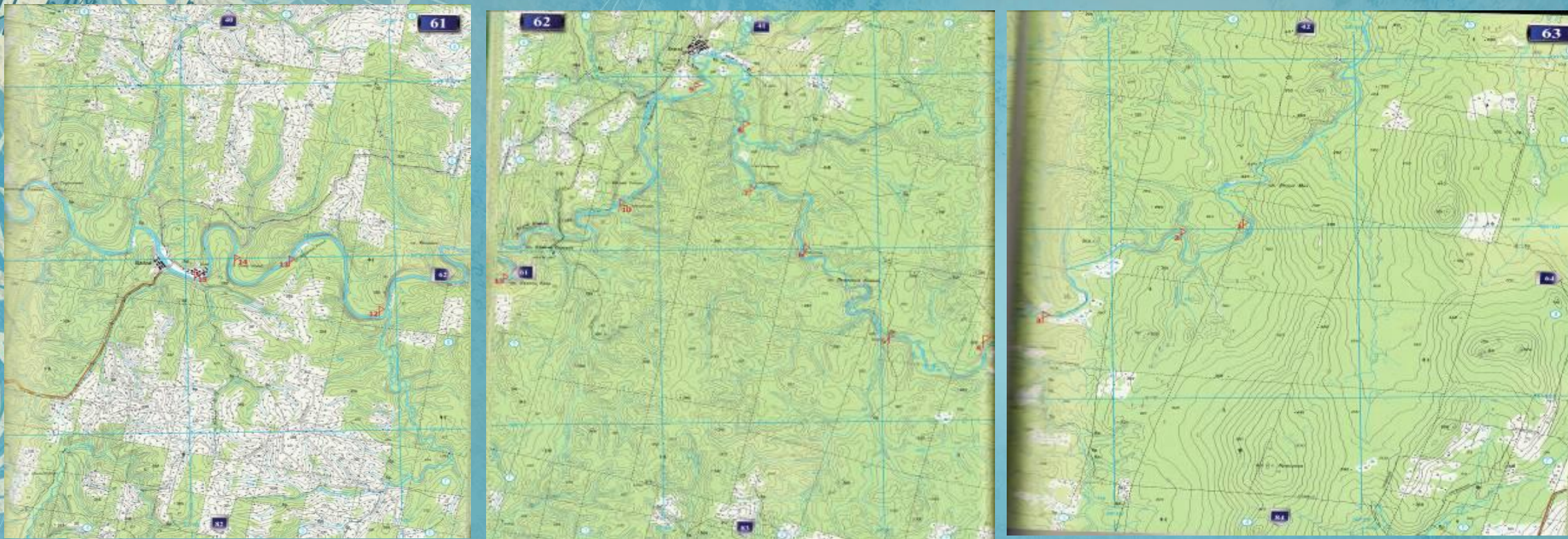
**Участниками экспедиции:** члены школьного экологического общества «Адонис», учащиеся 10 класс Муниципального автономного общеобразовательного учреждения «Ныробской средняя школа имени Героя Советского Союза А.В. Флоренко»

1. Клюкина Елизавета Сергеевна
2. Ассанова Влада Евгеньевна
3. Дулепова Ирина Николаевна
4. Собянина Анастасия Сергеевна
5. Гуляева Диана Сергеевна
6. Худеев Артем Андреевич
7. Лабутин Олег Игоревич
8. Явдык Алесья Владимировна
9. Белорусов Алексей Евгеньевич
10. Демидов Евгений Владимирович
11. Ванголи Михаил Эдуардович
12. Мясникова Кристина Сергеевна
13. Щербина Илья Олегович
14. Собянин Николай Владимирович
15. Язева Надежда Романовна





# Карта маршрута по реке Берёзовая



## Стоянки (большие)

**Татарский мост** → **Устье реки Верхняя Расья** → **Скала Бурундук** → **Ниже скалы Бурундук** →  
 → **Устье реки Большой Усай** → **Роднички** → **Изба Варыш** → **Устье реки Бырким** → **Ежовый**  
**камень** → **Устье реки Гусиха, Гусихинские острова** → **Камень Еран** → **Устье реки Жерновка** →  
 → **Урочище Верхняя Расья** → **Синий Жолоб** → **Валай**



Happy  
Passover

# Цели и задачи

## Цель:

Изучить антропогенную нагрузку на рекреационную зону реки Берёзовая.

## Задачи:

- Определить количество туристических стоянок и вычислить их общую площадь;
- Определить площадь и количество костровищ и тропинок;
- Обустройство прибрежной территорий реки: организация и ремонт стоянок, уборку стихийных свалок;
- Привлечь внимание администрации Чердынского района к состоянию реки Берёзовая.



Happy  
Passover

# 1.1. Общая площадь рекреационной зоны реки Березовая от Татарского моста до п. Валай.

$$S = L * 2R$$

L (длина исследуемого участка реки) = 104 км или 104 000 м

R (средняя ширина рекреационной зоны на одном берегу) = 20 м

S = 4160000 м<sup>2</sup> или 416 га





# 1. 2. Оценка площади туристических стоянок.

	Очень малые (до 20м <sup>2</sup> )	Малые (от 20м <sup>2</sup> до 100 м <sup>2</sup> )	Средние (от 100м <sup>2</sup> до 500 м <sup>2</sup> )	Большие (от 500 м <sup>2</sup> до 1000м <sup>2</sup> )	Очень большие (от 1000м <sup>2</sup> и более)
Количество, шт.	17	3	7	6	4

На участке реки Березовая от Татарского моста до п. Валай было обнаружено всего **37** стоянок. Произвели замеры всех стоянок. **Общая площадь стоянок составляет 755,16 м<sup>2</sup>.**





# 1.3. Оценка площади и количества костровищ.

	Малые 0,5 м <sup>2</sup>	Средние 1,5 м <sup>2</sup>	Большие 2 м <sup>2</sup> и более
Количество, шт.	9	34	18

На участке от Татарского моста до поселка Валай обнаружено 61 костровище. Площадь костровищ составляет 151,5 м<sup>2</sup>.





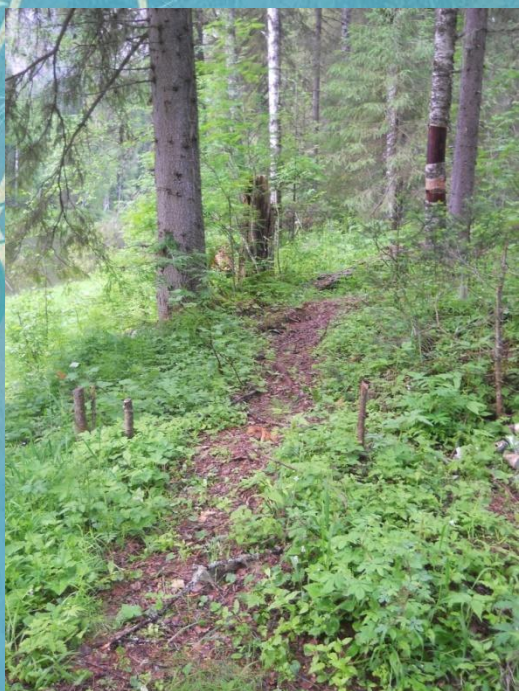
# 1.4. Количество и длина троп.

twitrounds.com

Happy over

	Малые (до 10м)	Средние (от 10м до 100м)	Большие (от 100м до 1000м)	Очень большие (от 1000м)
Количество, шт.	27	30	19	3

На участке от Татарского моста до поселка Валай обнаружено и замерено 79 туристических троп. Общая длина всех троп 9995 м<sup>2</sup>.

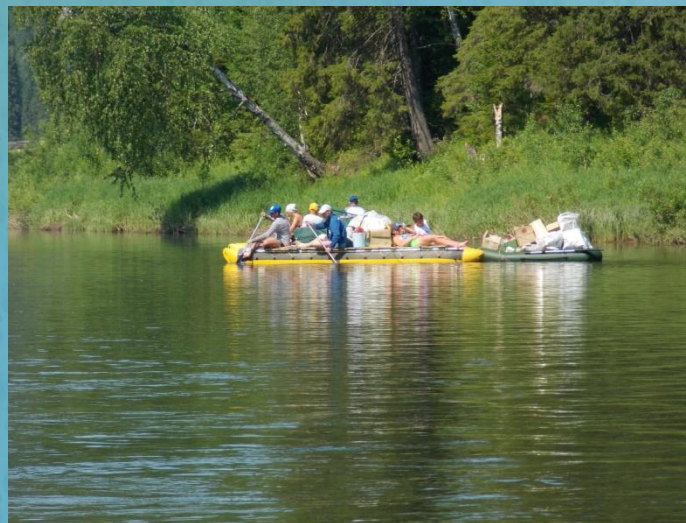




## 1.5. Учёт туристов.

Каждое лето туристический поток на Березовую не иссякает, а даже, наоборот, растет. Едут на реку Березовую и туристы-водники, и рыбаки, и просто любители отдохнуть на природе.

В среднем с мая - по сентябрь сплав по реке Берёзовая совершают до 100 групп туристов. Большинство используют более короткий маршрут «от п. Вижай до п. Валай» (3-4 дня)





# 1.6. Учёт ТБО.

Большая часть ТБО это обожжённые консервные банки и стекло.





# Результаты исследований.

- 1. Общая площадь рекреационной зоны реки Березовая от Татарского моста до п. Валай составляет **4160000 м<sup>2</sup>** или **416 га**.
- 2. Площадь стоянок составляет **755,16 м<sup>2</sup>**.
- 3. Количество троп - **79**. Общая длина всех троп **9995 м<sup>2</sup>**.
- 4. Количество костровищ - **61**. Площадь костровищ составляет **151,5 м<sup>2</sup>**.
- 5. В среднем с мая - сентябрь сплав по реке Берёзовая совершают до **100** групп туристов. Большинство используют более короткий маршрут «от п. Вижай до п. Валай» (3-4 дня).
- 5. В последние годы увеличился приток рыбаков. По рассказам местных жителей из видов рыбалки практикуются: ловля на поплавочную (червь), нахлыст, кораблик; спиннинг (вращающиеся мелкие блесны).
- 6. Силами участников экспедиции проведены природоохранные акции на ООПТ, отремонтированы туристические стоянки.





Happy  
Passover

## Выводы.

- В результате исследований, мы пришли к выводу, что река Берёзовая подвергается большой рекреационной нагрузке. Особо страдают наиболее посещаемые места: камень Пехачь, Еран, пещеры Медео, Еранка.
- Уменьшилось количество хариуса, вследствие увеличения количества рыбаков и плавательных средств.
- В муниципальном бюджете не заложены деньги на очистку берегов, ремонт и оборудование туристических стоянок.
- Дальнейшую работу следует направить на разработку мер, которые позволили бы уменьшить антропогенную нагрузку.



Happy  
Passover

Спасибо за  
внимание!