

**Курсовая работа по дисциплине"  
конструирование швейно - трикотажных  
изделий"**

**Разработка и изготовление женских комплектов  
одежды "LUXURY"**

**Специальность 29.02.04.-Конструирование,  
моделирование и технология швейных  
изделий**

**Выполнила : Яндиева.А.А.  
Руководитель Хаджиева. З. Х.**

**Нальчик 2020.**

# Введение

Каждая коллекция белорусского бренда Миа - Мода-это платья , блузы , юбки и комфортная верхняя одежда , которая создает эффектный образ . Феерия оттенков , модные принты с цветочными животными мотивами, строгие одноцветные геометрические узоры и изящные модели не оставят равнодушными никого. Если вы желаете выделиться из толпы и подчеркнуть свою статусность , тогда вам обязательно стоит рассмотреть модели, представленные в каталог бренда Миа-Мода.

# Описание модели

## Платье

полуприлегающего  
силуэта. Выполнено из  
костюмной ткани

Барби. Рукава платья  
втачные на петельках.

Застежка в боковом  
шве . Спинка платья с

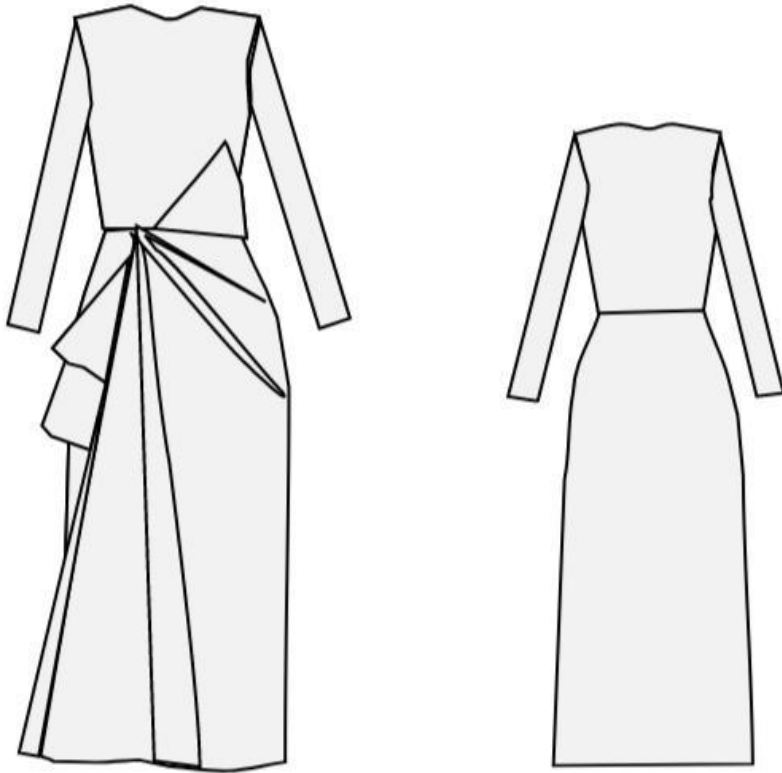
центральной швом,  
прямого силуэта с

небольшим

расширением к низу.

Горловина обработана  
обтачкой. На линии

талии бант. Длина

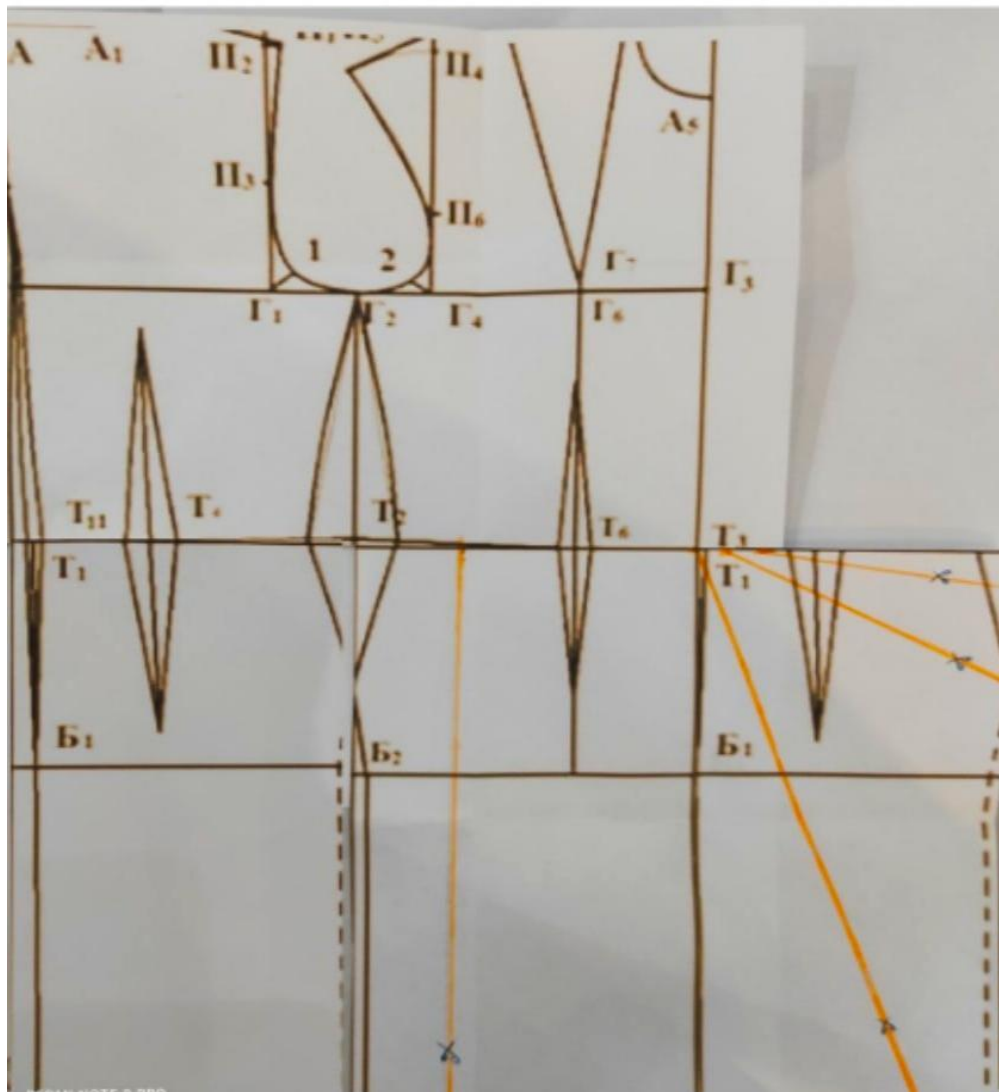


# Колористика и материалы



**Костюмная ткань Барби – износостойкий, мягкий, не нуждающийся в глажке материал, приятно прилегающий к телу и обеспечивающий ему комфорт благодаря своим свойствам.**

# Базовая конструкция



# Раскладка на ткани



# ФОТО ГОТОВОГО МОДЕЛИ

