

НАЧАЛЬНИК ГЛАВНОГО УПРАВЛЕНИЯ АРХИТЕКТУРЫ, ГРАДОСТРОИТЕЛЬСТВА,  
ПРОЕКТНОЙ, НАУЧНО-ТЕХНИЧЕСКОЙ, ИННОВАЦИОННОЙ ПОЛИТИКИ И ЦИФРОВОЙ ТРАНСФОРМАЦИИ  
МИНИСТЕРСТВА АРХИТЕКТУРЫ И СТРОИТЕЛЬСТВА РЕСПУБЛИКИ БЕЛАРУСЬ

**ГАВРИЛЕНКО ТАТЬЯНА ВАСИЛЬЕВНА**

**ПОРЯДОК РАЗРАБОТКИ (ВНЕСЕНИЯ ИЗМЕНЕНИЙ),  
СОГЛАСОВАНИЯ И УТВЕРЖДЕНИЯ  
ГРАДОСТРОИТЕЛЬНЫХ ПРОЕКТОВ. УЧЕТ  
ГРАДОСТРОИТЕЛЬНЫХ ТРЕБОВАНИЙ И РЕГЛАМЕНТОВ  
ПРИ ВЫБОРЕ МЕСТА РАЗМЕЩЕНИЯ  
ЗЕМЕЛЬНОГО УЧАСТКА**



**МИНИСТЕРСТВО АРХИТЕКТУРЫ  
И СТРОИТЕЛЬСТВА  
РЕСПУБЛИКИ БЕЛАРУСЬ**



# МИНИСТЕРСТВО АРХИТЕКТУРЫ И СТРОИТЕЛЬСТВА РЕСПУБЛИКИ БЕЛАРУСЬ

## НОРМАТИВНЫЕ ПРАВОВЫЕ И ТЕХНИЧЕСКИЕ НОРМАТИВНЫЕ ПРАВОВЫЕ АКТЫ

**ЗАКОН РЕСПУБЛИКИ БЕЛАРУСЬ ОТ 5 ИЮЛЯ 2004 ГОДА № 300-З «ОБ АРХИТЕКТУРНОЙ, ГРАДОСТРОИТЕЛЬНОЙ И СТРОИТЕЛЬНОЙ ДЕЯТЕЛЬНОСТИ В РЕСПУБЛИКЕ БЕЛАРУСЬ»**

**УКАЗ ПРЕЗИДЕНТА РЕСПУБЛИКИ БЕЛАРУСЬ ОТ 14 ЯНВАРЯ 2014 Г. № 26 «О МЕРАХ ПО СОВЕРШЕНСТВОВАНИЮ СТРОИТЕЛЬНОЙ ДЕЯТЕЛЬНОСТИ»**

**ПОСТАНОВЛЕНИЕ СОВЕТА МИНИСТРОВ РЕСПУБЛИКИ БЕЛАРУСЬ ОТ 8 ОКТЯБРЯ 2008 Г. № 1476 «ОБ УТВЕРЖДЕНИИ ПОЛОЖЕНИЯ О ПОРЯДКЕ РАЗРАБОТКИ, СОГЛАСОВАНИЯ И УТВЕРЖДЕНИЯ ГРАДОСТРОИТЕЛЬНЫХ ПРОЕКТОВ, ПРОЕКТНОЙ ДОКУМЕНТАЦИИ»**

**ПОСТАНОВЛЕНИЕ СОВЕТА МИНИСТРОВ РЕСПУБЛИКИ БЕЛАРУСЬ ОТ 1 ИЮНЯ 2011 Г. № 687 «О НЕКОТОРЫХ МЕРАХ ПО РЕАЛИЗАЦИИ ЗАКОНА РЕСПУБЛИКИ БЕЛАРУСЬ "О ВНЕСЕНИИ ДОПОЛНЕНИЙ И ИЗМЕНЕНИЙ В НЕКОТОРЫЕ ЗАКОНЫ РЕСПУБЛИКИ БЕЛАРУСЬ ПО ВОПРОСАМ АРХИТЕКТУРНОЙ, ГРАДОСТРОИТЕЛЬНОЙ И СТРОИТЕЛЬНОЙ ДЕЯТЕЛЬНОСТИ»**

**ТКП 45-3.01-284-2014 «ГРАДОСТРОИТЕЛЬСТВО. ГРАДОСТРОИТЕЛЬНЫЙ ПРОЕКТ ДЕТАЛЬНОГО ПЛАНИРОВАНИЯ. СОСТАВ И ПОРЯДОК РАЗРАБОТКИ»**

**ТКП 45-3.01-285-2014 «ГРАДОСТРОИТЕЛЬСТВО. ГРАДОСТРОИТЕЛЬНЫЙ ПРОЕКТ СПЕЦИАЛЬНОГО ПЛАНИРОВАНИЯ. СОСТАВ И ПОРЯДОК РАЗРАБОТКИ»**

**ТКП 45-3.01-286-2014 «ГРАДОСТРОИТЕЛЬСТВО. ГРАДОСТРОИТЕЛЬНЫЙ ПРОЕКТ ОБЩЕГО ПЛАНИРОВАНИЯ. ГЕНЕРАЛЬНЫЙ ПЛАН НАСЕЛЕННЫХ ПУНКТОВ. СОСТАВ И ПОРЯДОК РАЗРАБОТКИ»**



# МИНИСТЕРСТВО АРХИТЕКТУРЫ И СТРОИТЕЛЬСТВА РЕСПУБЛИКИ БЕЛАРУСЬ

## УРОВНИ И ВИДЫ ГРАДОСТРОИТЕЛЬНОГО ПЛАНИРОВАНИЯ ТЕРРИТОРИЙ

В РЕСПУБЛИКЕ БЕЛАРУСЬ УСТАНОВЛИВАЮТСЯ ТРИ УРОВНЯ ГРАДОСТРОИТЕЛЬНОГО ПЛАНИРОВАНИЯ ТЕРРИТОРИЙ:

- РЕСПУБЛИКАНСКИЙ - ДЛЯ ВСЕЙ ТЕРРИТОРИИ РЕСПУБЛИКИ БЕЛАРУСЬ, ДВУХ И БОЛЕЕ ОБЛАСТЕЙ;
- РЕГИОНАЛЬНЫЙ - ДЛЯ ТЕРРИТОРИИ ОБЛАСТИ, ГРУППЫ РАЙОНОВ;
- МЕСТНЫЙ - ДЛЯ ТЕРРИТОРИИ ИЛИ ЧАСТИ ТЕРРИТОРИИ РАЙОНА, НАСЕЛЕННОГО ПУНКТА ИЛИ ЕГО ЧАСТИ (С ПРИГОРОДНОЙ ЗОНОЙ ИЛИ БЕЗ НЕЕ).

К ВИДАМ ГРАДОСТРОИТЕЛЬНОГО ПЛАНИРОВАНИЯ ТЕРРИТОРИЙ ОТНОСЯТСЯ:

- ОБЩЕЕ ПЛАНИРОВАНИЕ;
- СПЕЦИАЛЬНОЕ ПЛАНИРОВАНИЕ;
- ДЕТАЛЬНОЕ ПЛАНИРОВАНИЕ.

ОБЩЕЕ ПЛАНИРОВАНИЕ - КОМПЛЕКСНОЕ ГРАДОСТРОИТЕЛЬНОЕ ПЛАНИРОВАНИЕ В ЦЕЛЯХ ОПРЕДЕЛЕНИЯ ПРИОРИТЕТОВ, ОСНОВНЫХ НАПРАВЛЕНИЙ СТРАТЕГИИ РАЗВИТИЯ, ФОРМИРОВАНИЯ СИСТЕМЫ РАССЕЛЕНИЯ, ИСПОЛЬЗОВАНИЯ ТЕРРИТОРИЙ И УСТАНОВЛЕНИЯ ОГРАНИЧЕНИЙ НА ИХ ИСПОЛЬЗОВАНИЕ, А ТАКЖЕ РАЗВИТИЯ СОЦИАЛЬНОЙ, ПРОИЗВОДСТВЕННОЙ, ТРАНСПОРТНОЙ, ИНЖЕНЕРНОЙ ИНФРАСТРУКТУРЫ.

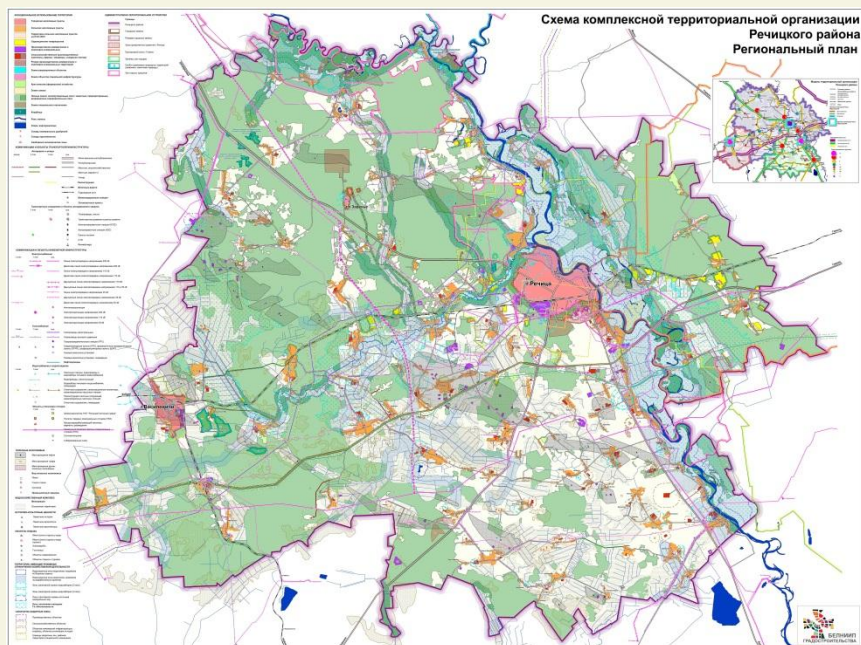
СПЕЦИАЛЬНОЕ ПЛАНИРОВАНИЕ - ГРАДОСТРОИТЕЛЬНОЕ ПЛАНИРОВАНИЕ В ЦЕЛЯХ ОБОСНОВАНИЯ И РЕАЛИЗАЦИИ ГРАДОСТРОИТЕЛЬНЫХ ПРОЕКТОВ ОБЩЕГО ИЛИ ДЕТАЛЬНОГО ПЛАНИРОВАНИЯ, ОСУЩЕСТВЛЯЕМОЕ ПУТЕМ РАЗРАБОТКИ СХЕМ, ПРОГНОЗОВ, ПРОГРАММ, СТРАТЕГИЙ, ТЕХНИКО-ЭКОНОМИЧЕСКИХ ОБОСНОВАНИЙ РАЗВИТИЯ И УПОРЯДОЧЕНИЯ СИСТЕМЫ РАССЕЛЕНИЯ, ИСПОЛЬЗОВАНИЯ ТЕРРИТОРИЙ, А ТАКЖЕ РАЗВИТИЯ СОЦИАЛЬНОЙ, ПРОИЗВОДСТВЕННОЙ, ТРАНСПОРТНОЙ, ИНЖЕНЕРНОЙ ИНФРАСТРУКТУРЫ.

ДЕТАЛЬНОЕ ПЛАНИРОВАНИЕ - ГРАДОСТРОИТЕЛЬНОЕ ПЛАНИРОВАНИЕ НА МЕСТНОМ УРОВНЕ ЗАСТРОЕННЫХ И НЕЗАСТРОЕННЫХ ТЕРРИТОРИЙ, ИХ ЧАСТЕЙ (КВАРТАЛОВ, МИКРОРАЙОНОВ, ИНЫХ ЭЛЕМЕНТОВ ПЛАНИРОВОЧНОЙ СТРУКТУРЫ).





## ГРАДОСТРОИТЕЛЬНЫЕ ПРОЕКТЫ ОБЩЕГО ПЛАНИРОВАНИЯ



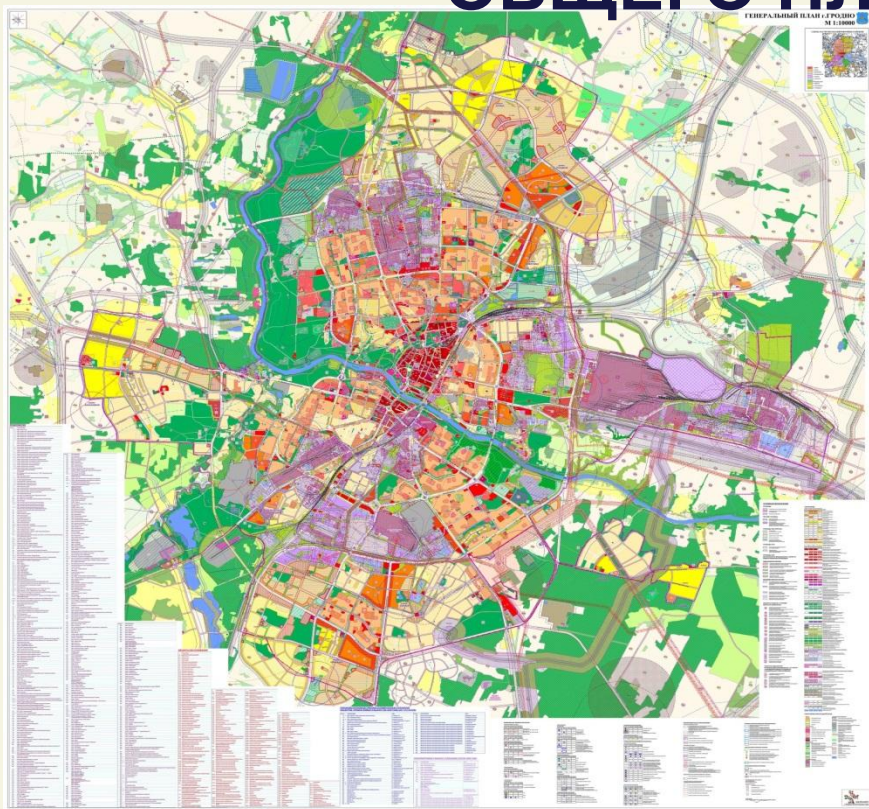
**ГРАДОСТРОИТЕЛЬНЫЙ ПРОЕКТ ОБЩЕГО ПЛАНИРОВАНИЯ - ГРАДОСТРОИТЕЛЬНЫЙ ПРОЕКТ, РАЗРАБОТАННЫЙ НА ОСНОВЕ ДАННЫХ ГРАДОСТРОИТЕЛЬНОГО КАДАСТРА И ЯВЛЯЮЩИЙСЯ ОБЯЗАТЕЛЬНОЙ ОСНОВОЙ ДЛЯ РАЗРАБОТКИ ГРАДОСТРОИТЕЛЬНЫХ ПРОЕКТОВ СПЕЦИАЛЬНОГО И ДЕТАЛЬНОГО ПЛАНИРОВАНИЯ, ПЛАНИРОВАНИЯ АРХИТЕКТУРНОЙ И СТРОИТЕЛЬНОЙ ДЕЯТЕЛЬНОСТИ**

**ГРАДОСТРОИТЕЛЬНЫМИ ПРОЕКТАМИ ОБЩЕГО ПЛАНИРОВАНИЯ ЯВЛЯЮТСЯ:**

- **ГОСУДАРСТВЕННАЯ СХЕМА КОМПЛЕКСНОЙ ТЕРРИТОРИАЛЬНОЙ ОРГАНИЗАЦИИ РЕСПУБЛИКИ БЕЛАРУСЬ;**
- **СХЕМЫ КОМПЛЕКСНОЙ ТЕРРИТОРИАЛЬНОЙ ОРГАНИЗАЦИИ ОБЛАСТЕЙ И ИНЫХ АДМИНИСТРАТИВНО-ТЕРРИТОРИАЛЬНЫХ И ТЕРРИТОРИАЛЬНЫХ ЕДИНИЦ;**
- **ГЕНЕРАЛЬНЫЕ ПЛАНЫ ГОРОДОВ И ИНЫХ НАСЕЛЕННЫХ ПУНКТОВ.**



## ГРАДОСТРОИТЕЛЬНЫЕ ПРОЕКТЫ ОБЩЕГО ПЛАНИРОВАНИЯ



### ОСНОВАНИЯ ДЛ Я РАЗРАБОТКИ ИЛИ ИЗМЕНЕНИЯ ГРАДОСТРОИТЕЛЬНОГО ПРОЕКТА ОБЩЕГО ПЛАНИРОВАНИЯ:

- **ОТСУТСТВИЕ ГРАДОСТРОИТЕЛЬНОГО ПРОЕКТА ОБЩЕГО ПЛАНИРОВАНИЯ ДЛ Я СООТВЕТСТВУЮЩЕЙ ТЕРРИТОРИИ;**
- **РЕАЛИЗАЦИЯ ГРАДОСТРОИТЕЛЬНОГО ПРОЕКТА ОБЩЕГО ПЛАНИРОВАНИЯ ВЫШЕСТОЯЩЕГО УРОВНЯ, КОТОРЫМ ЗАТРАГИВАЮТСЯ ИНТЕРЕСЫ СООТВЕТСТВУЮЩЕЙ ТЕРРИТОРИИ;**
- **ТРЕБОВАНИЕ О РАЗРАБОТКЕ ГРАДОСТРОИТЕЛЬНОГО ПРОЕКТА ОБЩЕГО ПЛАНИРОВАНИЯ ДЛ Я СООТВЕТСТВУЮЩЕЙ ТЕРРИТОРИИ, СОДЕРЖАЩЕЕС Я В ГОСУДАРСТВЕННЫХ ПРОГРАММАХ СОЦИАЛЬНО-ЭКОНОМИЧЕСКОГО РАЗВИТИЯ РЕСПУБЛИКИ БЕЛАРУСЬ И ЕЕ АДМИНИСТРАТИВНО-ТЕРРИТОРИАЛЬНЫХ ЕДИНИЦ, ГРАДОСТРОИТЕЛЬНЫХ ПРОЕКТАХ ВЫШЕСТОЯЩЕГО УРОВНЯ;**
- **ПРОТИВОРЕЧИ Я МЕЖДУ ГРАДОСТРОИТЕЛЬНОЙ ДОКУМЕНТАЦИЕЙ И ТЕНДЕНЦИЯМИ РАЗВИТИ Я ТЕРРИТОРИЙ;**
- **ОКОНЧАНИЕ СРОКА ДЕЙСТВИ Я ГРАДОСТРОИТЕЛЬНОГО ПРОЕКТА ОБЩЕГО ПЛАНИРОВАНИЯ.**





# МИНИСТЕРСТВО АРХИТЕКТУРЫ И СТРОИТЕЛЬСТВА РЕСПУБЛИКИ БЕЛАРУСЬ

## ГРАДОСТРОИТЕЛЬНЫЕ ПРОЕКТЫ СПЕЦИАЛЬНОГО ПЛАНИРОВАНИЯ

НА РЕСПУБЛИКАНСКОМ УРОВНЕ ГРАДОСТРОИТЕЛЬНЫМИ ПРОЕКТАМИ СПЕЦИАЛЬНОГО ПЛАНИРОВАНИЯ ЯВЛЯЮТСЯ СХЕМЫ, ПРОГНОЗЫ, ПРОГРАММЫ И СТРАТЕГИИ:

- ТЕРРИТОРИАЛЬНОГО РАЗВИТИЯ ПРИГРАНИЧНЫХ РЕГИОНОВ;
- РАЗВИТИЯ ТЕРРИТОРИЙ ВДОЛЬ МЕЖДУНАРОДНЫХ И ОСНОВНЫХ НАЦИОНАЛЬНЫХ КОММУНИКАЦИЙ;
- ТЕРРИТОРИАЛЬНОГО РАЗВИТИЯ ЗОН, ПОДВЕРГШИХСЯ ВОЗДЕЙСТВИЮ ЧРЕЗВЫЧАЙНЫХ СИТУАЦИЙ ПРИРОДНОГО И ТЕХНОГЕННОГО ХАРАКТЕРА;
- РАЗВИТИЯ СИСТЕМЫ ОСОБО ОХРАНЯЕМЫХ ПРИРОДНЫХ ТЕРРИТОРИЙ;
- РАЦИОНАЛЬНОГО РАЗМЕЩЕНИЯ ОСОБО ОХРАНЯЕМЫХ ПРИРОДНЫХ ТЕРРИТОРИЙ РЕСПУБЛИКАНСКОГО ЗНАЧЕНИЯ;
- НАЦИОНАЛЬНОЙ ЭКОЛОГИЧЕСКОЙ СЕТИ;
- ТЕРРИТОРИАЛЬНОГО РАЗВИТИЯ СИСТЕМ ЭНЕРГЕТИКИ, СВЯЗИ, ТРАНСПОРТНЫХ КОММУНИКАЦИЙ И ИНЫХ ОБЪЕКТОВ ИНФРАСТРУКТУРЫ;
- РАЗВИТИЯ ИНЫХ ТЕРРИТОРИЙ, ПРЕДУСМОТРЕННЫХ ЗАКОНОДАТЕЛЬСТВОМ.

НА МЕСТНОМ УРОВНЕ ГРАДОСТРОИТЕЛЬНЫМИ ПРОЕКТАМИ СПЕЦИАЛЬНОГО ПЛАНИРОВАНИЯ ЯВЛЯЮТСЯ:

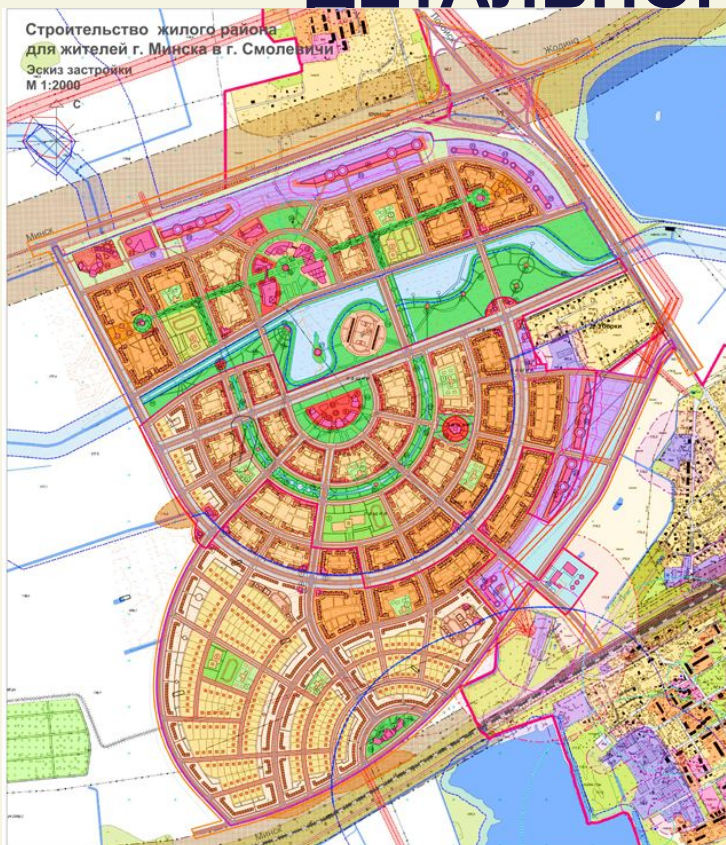
- ПРОЕКТЫ ПЛАНИРОВКИ ОТДЕЛЬНЫХ ТЕРРИТОРИЙ;
- ПРОЕКТЫ ГРАНИЦ ПРИГОРОДНЫХ ЗОН;
- ПРОЕКТЫ И СХЕМЫ СОЦИАЛЬНОЙ, ПРОИЗВОДСТВЕННОЙ, ТРАНСПОРТНОЙ, ИНЖЕНЕРНОЙ ИНФРАСТРУКТУРЫ;
- РЕГИОНАЛЬНЫЕ СХЕМЫ РАЦИОНАЛЬНОГО РАЗМЕЩЕНИЯ ОСОБО ОХРАНЯЕМЫХ ПРИРОДНЫХ ТЕРРИТОРИЙ МЕСТНОГО ЗНАЧЕНИЯ;
- ТЕРРИТОРИАЛЬНЫЕ СХЕМЫ ОХРАНЫ ОКРУЖАЮЩЕЙ СРЕДЫ;
- СХЕМЫ ОЗЕЛЕНЕННЫХ ТЕРРИТОРИЙ ОБЩЕГО ПОЛЬЗОВАНИЯ ГОРОДА МИНСКА, ГОРОДОВ ОБЛАСТНОГО И РАЙОННОГО ПОДЧИНЕНИЯ И РАЙОНОВ В НИХ (ПРИ ДЕЛЕНИИ ГОРОДОВ НА РАЙОНЫ);
- ПРОЕКТЫ ТЕРРИТОРИАЛЬНОЙ ОРГАНИЗАЦИИ ИНЫХ ТЕРРИТОРИЙ, ПРЕДУСМОТРЕННЫХ ЗАКОНОДАТЕЛЬСТВОМ;
- ИНЫЕ ГРАДОСТРОИТЕЛЬНЫЕ ПРОЕКТЫ, ПРЕДУСМОТРЕННЫЕ ЗАКОНОДАТЕЛЬСТВОМ.







## ГРАДОСТРОИТЕЛЬНЫЕ ПРОЕКТЫ ДЕТАЛЬНОГО ПЛАНИРОВАНИЯ



ГРАДОСТРОИТЕЛЬНЫМИ ПРОЕКТАМИ ДЕТАЛЬНОГО ПЛАНИРОВАНИЯ ЯВЛЯЮТСЯ ДЕТАЛЬНЫЕ ПЛАНЫ:

- ЧАСТЕЙ НАСЕЛЕННЫХ ПУНКТОВ (ТЕРРИТОРИАЛЬНЫХ ЗОН, КВАРТАЛОВ, МИКРОРАЙОНОВ, УЛИЦ, ТЕРРИТОРИЙ ПРЕДПОЛАГАЕМОГО ОСУЩЕСТВЛЕНИЯ ИНВЕСТИЦИЙ);
- ИНЫХ ТЕРРИТОРИЙ И ГРУПП ОБЪЕКТОВ.
- ДЕТАЛЬНЫЙ ПЛАН, РАЗРАБАТЫВАЕМЫЙ НА ВСЮ ТЕРРИТОРИЮ НАСЕЛЕННОГО ПУНКТА (ГОРОДА РАЙОННОГО ПОДЧИНЕНИЯ, ПОСЕЛКА ГОРОДСКОГО ТИПА, СЕЛЬСКОГО НАСЕЛЕННОГО ПУНКТА), СОВМЕЩАЕТСЯ С ГЕНЕРАЛЬНЫМ ПЛАНОМ.







# МИНИСТЕРСТВО АРХИТЕКТУРЫ И СТРОИТЕЛЬСТВА РЕСПУБЛИКИ БЕЛАРУСЬ

## ГРАДОСТРОИТЕЛЬНЫЕ ПРОЕКТЫ ДЕТАЛЬНОГО ПЛАНИРОВАНИЯ



ОСНОВАНИЯМИ ДЛЯ РАЗРАБОТКИ ИЛИ ИЗМЕНЕНИЯ  
ГРАДОСТРОИТЕЛЬНОГО ПРОЕКТА ДЕТАЛЬНОГО  
ПЛАНИРОВАНИЯ ЯВЛЯЮТСЯ:

- **ОТСУТСТВИЕ ГРАДОСТРОИТЕЛЬНОГО ПРОЕКТА ДЕТАЛЬНОГО ПЛАНИРОВАНИЯ ДЛЯ СООТВЕТСТВУЮЩЕЙ ТЕРРИТОРИИ;**
- **ЗАИНТЕРЕСОВАННОСТЬ В РЕАЛИЗАЦИИ ИНВЕСТИЦИОННЫХ ПРОЕКТОВ НА СООТВЕТСТВУЮЩЕЙ ТЕРРИТОРИИ;**
- **ТРЕБОВАНИЯ ГРАДОСТРОИТЕЛЬНОГО ПРОЕКТА ОБЩЕГО ПЛАНИРОВАНИЯ, РАЗРАБОТАННОГО ДЛЯ СООТВЕТСТВУЮЩЕЙ ТЕРРИТОРИИ;**
- **ОКОНЧАНИЕ СРОКА ДЕЙСТВИЯ ГРАДОСТРОИТЕЛЬНОГО ПРОЕКТА ДЕТАЛЬНОГО ПЛАНИРОВАНИЯ;**
- **УТВЕРЖДЕННЫЕ СОВЕТОМ МИНИСТРОВ РЕСПУБЛИКИ БЕЛАРУСЬ ПРОГРАММЫ РАЗРАБОТКИ ГРАДОСТРОИТЕЛЬНЫХ ПРОЕКТОВ.**



# МИНИСТЕРСТВО АРХИТЕКТУРЫ И СТРОИТЕЛЬСТВА РЕСПУБЛИКИ БЕЛАРУСЬ

## ЗАКАЗЧИКИ ГРАДОСТРОИТЕЛЬНЫХ ПРОЕКТОВ

### ГРАДОСТРОИТЕЛЬНЫЕ ПРОЕКТЫ ОБЩЕГО ПЛАНИРОВАНИЯ

- ФИНАНСИРОВАНИЕ КОТОРЫХ ОСУЩЕСТВЛЯЕТСЯ ЗА СЧЕТ СРЕДСТВ РЕСПУБЛИКАНСКОГО БЮДЖЕТА, - МИНИСТЕРСТВО АРХИТЕКТУРЫ И СТРОИТЕЛЬСТВА;
- ФИНАНСИРОВАНИЕ КОТОРЫХ ОСУЩЕСТВЛЯЕТСЯ ЗА СЧЕТ СРЕДСТВ МЕСТНЫХ БЮДЖЕТОВ, - МЕСТНЫЕ ИСПОЛНИТЕЛЬНЫЕ И РАСПОРЯДИТЕЛЬНЫЕ ОРГАНЫ

### ГРАДОСТРОИТЕЛЬНЫЕ ПРОЕКТЫ СПЕЦИАЛЬНОГО ПЛАНИРОВАНИЯ

- ФИНАНСИРОВАНИЕ КОТОРЫХ ОСУЩЕСТВЛЯЕТСЯ ЗА СЧЕТ СРЕДСТВ РЕСПУБЛИКАНСКОГО БЮДЖЕТА, - РЕСПУБЛИКАНСКИЕ ОРГАНЫ ГОСУДАРСТВЕННОГО УПРАВЛЕНИЯ;
- ФИНАНСИРОВАНИЕ КОТОРЫХ ОСУЩЕСТВЛЯЕТСЯ ЗА СЧЕТ СРЕДСТВ МЕСТНЫХ БЮДЖЕТОВ, - МЕСТНЫЕ ИСПОЛНИТЕЛЬНЫЕ И РАСПОРЯДИТЕЛЬНЫЕ ОРГАНЫ

### ГРАДОСТРОИТЕЛЬНЫЕ ПРОЕКТЫ ДЕТАЛЬНОГО ПЛАНИРОВАНИЯ

- ФИНАНСИРОВАНИЕ КОТОРЫХ ОСУЩЕСТВЛЯЕТСЯ ЗА СЧЕТ СРЕДСТВ РЕСПУБЛИКАНСКОГО БЮДЖЕТА, - МИНИСТЕРСТВО АРХИТЕКТУРЫ И СТРОИТЕЛЬСТВА;
- ФИНАНСИРОВАНИЕ КОТОРЫХ ОСУЩЕСТВЛЯЕТСЯ ЗА СЧЕТ СРЕДСТВ МЕСТНЫХ БЮДЖЕТОВ, - МЕСТНЫЕ ИСПОЛНИТЕЛЬНЫЕ И РАСПОРЯДИТЕЛЬНЫЕ ОРГАНЫ





# МИНИСТЕРСТВО АРХИТЕКТУРЫ И СТРОИТЕЛЬСТВА РЕСПУБЛИКИ БЕЛАРУСЬ

## РАЗРАБОТКА И ИЗМЕНЕНИЕ ГРАДОСТРОИТЕЛЬНЫХ ПРОЕКТОВ

РЕШЕНИЯ О РАЗРАБОТКЕ ИЛИ ИЗМЕНЕНИИ принимаются:

### ГРАДОСТРОИТЕЛЬНЫЕ ПРОЕКТЫ ОБЩЕГО ПЛАНИРОВАНИЯ

- СОВЕТОМ МИНИСТРОВ РЕСПУБЛИКИ БЕЛАРУСЬ В ОТНОШЕНИИ ГОСУДАРСТВЕННОЙ СХЕМЫ КОМПЛЕКСНОЙ ТЕРРИТОРИАЛЬНОЙ ОРГАНИЗАЦИИ РЕСПУБЛИКИ БЕЛАРУСЬ;
- МЕСТНЫМИ ИСПОЛНИТЕЛЬНЫМИ И РАСПОРЯДИТЕЛЬНЫМИ ОРГАНАМИ - В ЧАСТИ СХЕМ КОМПЛЕКСНОЙ ТЕРРИТОРИАЛЬНОЙ ОРГАНИЗАЦИИ ОБЛАСТЕЙ, ИНЫХ АДМИНИСТРАТИВНО-ТЕРРИТОРИАЛЬНЫХ И ТЕРРИТОРИАЛЬНЫХ ЕДИНИЦ, ГЕНЕРАЛЬНЫХ ПЛАНОВ ГОРОДОВ И ИНЫХ НАСЕЛЕННЫХ ПУНКТОВ

### ГРАДОСТРОИТЕЛЬНЫЕ ПРОЕКТЫ СПЕЦИАЛЬНОГО ПЛАНИРОВАНИЯ

- РЕСПУБЛИКАНСКИМИ ОРГАНАМИ ГОСУДАРСТВЕННОГО УПРАВЛЕНИЯ;
- МЕСТНЫМИ ИСПОЛНИТЕЛЬНЫМИ И РАСПОРЯДИТЕЛЬНЫМИ ОРГАНАМИ

### ГРАДОСТРОИТЕЛЬНЫЕ ПРОЕКТЫ ДЕТАЛЬНОГО ПЛАНИРОВАНИЯ

- МЕСТНЫМИ ИСПОЛНИТЕЛЬНЫМИ И РАСПОРЯДИТЕЛЬНЫМИ ОРГАНАМИ



# МИНИСТЕРСТВО АРХИТЕКТУРЫ И СТРОИТЕЛЬСТВА РЕСПУБЛИКИ БЕЛАРУСЬ

## СОГЛАСОВАНИЕ ГРАДОСТРОИТЕЛЬНЫХ ПРОЕКТОВ

### ГРАДОСТРОИТЕЛЬНЫЕ ПРОЕКТЫ ОБЩЕГО ПЛАНИРОВАНИЯ

- С МИНИСТЕРСТВОМ ПРИРОДНЫХ РЕСУРСОВ И ОХРАНЫ ОКРУЖАЮЩЕЙ СРЕДЫ, МИНИСТЕРСТВОМ ПО ЧРЕЗВЫЧАЙНЫМ СИТУАЦИЯМ, МИНИСТЕРСТВОМ ЗДРАВООХРАНЕНИЯ, МИНИСТЕРСТВОМ ОБОРОНЫ, МИНИСТЕРСТВОМ ВНУТРЕННИХ ДЕЛ, КОМИТЕТОМ ГОСУДАРСТВЕННОЙ БЕЗОПАСНОСТИ, ЕСЛИ ИНОЕ НЕ УСТАНОВЛЕНО ПРЕЗИДЕНТОМ РЕСПУБЛИКИ БЕЛАРУСЬ
- ГОСУДАРСТВЕННАЯ СХЕМА КОМПЛЕКСНОЙ ТЕРРИТОРИАЛЬНОЙ ОРГАНИЗАЦИИ РЕСПУБЛИКИ БЕЛАРУСЬ, СХЕМЫ КОМПЛЕКСНОЙ ТЕРРИТОРИАЛЬНОЙ ОРГАНИЗАЦИИ ОБЛАСТЕЙ, ГЕНЕРАЛЬНЫЕ ПЛАНЫ Г.МИНСКА И ГОРОДОВ ОБЛАСТНОГО ПОДЧИНЕНИЯ, ВКЛЮЧАЯ ОБЛАСТНЫЕ ЦЕНТРЫ ПОМИМО ПЕРЕЧИСЛЕННЫХ ВЫШЕ РЕСПУБЛИКАНСКИХ ОРГАНОВ ГОСУДАРСТВЕННОГО УПРАВЛЕНИЯ СОГЛАСОВЫВАЮТСЯ ПО ПЕРЕЧНЮ, УСТАНАВЛИВАЕМОМУ МИНИСТЕРСТВОМ АРХИТЕКТУРЫ И СТРОИТЕЛЬСТВА, А ТАКЖЕ ОБЛИСПОЛКОМАМИ, МИНСКИМ ГОРИСПОЛКОМОМ

### ГРАДОСТРОИТЕЛЬНЫЕ ПРОЕКТЫ СПЕЦИАЛЬНОГО ПЛАНИРОВАНИЯ

- РЕСПУБЛИКАНСКОГО УРОВНЯ - С МИНИСТЕРСТВОМ АРХИТЕКТУРЫ И СТРОИТЕЛЬСТВА, ОБЛИСПОЛКОМАМИ;
- МЕСТНОГО УРОВНЯ - С ЗАИНТЕРЕСОВАННЫМИ РЕСПУБЛИКАНСКИМИ ОРГАНАМИ ГОСУДАРСТВЕННОГО УПРАВЛЕНИЯ, СТРУКТУРНЫМИ ПОДРАЗДЕЛЕНИЯМИ ОБЛИСПОЛКОМОВ, ОСУЩЕСТВЛЯЮЩИМИ ГОСУДАРСТВЕННО-ВЛАСТНЫЕ ПОЛНОМОЧИЯ В ОБЛАСТИ АРХИТЕКТУРНОЙ, ГРАДОСТРОИТЕЛЬНОЙ И СТРОИТЕЛЬНОЙ ДЕЯТЕЛЬНОСТИ

ГРАДОСТРОИТЕЛЬНЫЕ ПРОЕКТЫ, КОТОРЫЕ СОДЕРЖАТ СВЕДЕНИЯ ОБ АРХЕОЛОГИЧЕСКИХ ОБЪЕКТАХ, ЗА ИСКЛЮЧЕНИЕМ ПАМЯТНИКОВ АРХЕОЛОГИИ, ПОДЛЕЖАТ СОГЛАСОВАНИЮ С НАЦИОНАЛЬНОЙ АКАДЕМИЕЙ НАУК БЕЛАРУСИ, А ГРАДОСТРОИТЕЛЬНЫЕ ПРОЕКТЫ, КОТОРЫЕ СОДЕРЖАТ СВЕДЕНИЯ О ПАМЯТНИКАХ АРХЕОЛОГИИ, ПОДЛЕЖАТ СОГЛАСОВАНИЮ С МИНИСТЕРСТВОМ КУЛЬТУРЫ





# МИНИСТЕРСТВО АРХИТЕКТУРЫ И СТРОИТЕЛЬСТВА РЕСПУБЛИКИ БЕЛАРУСЬ

## СОГЛАСОВАНИЕ ГРАДОСТРОИТЕЛЬНЫХ ПРОЕКТОВ

ГРАДОСТРОИТЕЛЬНЫЙ ПРОЕКТ ОБЩЕГО ПЛАНИРОВАНИЯ  
«ГЕНЕРАЛЬНЫЙ ПЛАН ГОРОДА-СПУТНИКА Г.МИНСКА РУДЕНСКА»

### РЕЕСТР РАССЫЛКИ

КГБ  
Минфин  
Минэкономики  
Минжилкомхоз  
Минпром  
Минсельхозпрод  
Минздрав  
Минобразования  
Минлесхоз  
Минтранс  
Минкультуры  
МВД  
Минобороны  
Минприроды  
Минсвязи  
МАРТ  
Минтруда и соцзащиты  
Минспорта  
Минэнерго  
Госкомимущество  
концерн «Белгоспищепром»  
концерн «Беллесбумпром»  
концерн «Беллетпром»  
  
Минский облисполком  
Минский горисполком

ГРАДОСТРОИТЕЛЬНЫЙ ПРОЕКТ ОБЩЕГО ПЛАНИРОВАНИЯ  
«ГЕНЕРАЛЬНЫЙ ПЛАН Г.ГРОДНО»

### РЕЕСТР РАССЫЛКИ

КГБ  
Минфин  
Минэкономики  
Минжилкомхоз  
Минпром  
Минсельхозпрод  
Минздрав  
Минобразования  
Минлесхоз  
Минтранс  
Минкультуры  
МВД  
Минобороны  
Минприроды  
Минсвязи  
МАРТ  
Минтруда и соцзащиты  
Минспорта  
Минэнерго  
Госкомимущество  
Гродненский облисполком  
Гродненский горисполком

ГРАДОСТРОИТЕЛЬНЫЙ ПРОЕКТ СПЕЦИАЛЬНОГО ПЛАНИРОВАНИЯ  
«ГЕНЕРАЛЬНАЯ СХЕМА РАЗМЕЩЕНИЯ ЗОН И ОБЪЕКТОВ  
ОЗДОРОВЛЕНИЯ, ТУРИЗМА И ОТДЫХА РЕСПУБЛИКИ БЕЛАРУСЬ  
ДО 2030 ГОДА»

### РЕЕСТР РАССЫЛКИ

КГБ  
Минфин  
Минэкономики  
Минжилкомхоз  
Минпром  
Минсельхозпрод  
Минздрав  
Минобразования  
Минлесхоз  
Минтранс  
Минкультуры  
МЧС  
МВД  
Минобороны  
Минприроды  
Минсвязи  
Минторг  
Минтруда и соцзащиты  
Минспорт  
Минэнерго  
Госкомимущество  
Госпогранкомитет

Облисполкомы  
Минский горисполком

**СРОЧНО!**

Председателю  
Витебского областного  
исполнительного комитета  
  
Шерстнёву Н.Н.

О согласовании  
градостроительного проекта

Уважаемый Николай Николаевич!

В целях реализации Указа Президента Республики Беларусь от 14 января 2014 г. № 26 «О мерах по совершенствованию строительной деятельности» и постановлений Совета Министров Республики Беларусь от 14 сентября 2017 г. № 691 «Об утверждении перечня градостроительных проектов, заказ на разработку которых подлежит размещению в 2018 году», от 5 ноября 2018 г. № 792 «Об утверждении перечня градостроительных проектов, заказ на разработку которых подлежит размещению в 2019 году», по заказу Министерства архитектуры и строительства Республики Беларусь УП «БЕЛНИИИПГРАДОСТРОИТЕЛЬСТВА» разработан градостроительный проект «Схема комплексной территориальной организации Оршанского района» (далее – Проект).

Минстройархитектуры просит рассмотреть и согласовать Проект в составе согласующих подразделений облисполкома:  
комитет по архитектуре и строительству;  
комитет по сельскому хозяйству и продовольствию;  
комитет экономики;  
управление внутренних дел;  
главное управление жилищно-коммунального хозяйства;  
главное управление по здравоохранению;  
управление культуры;  
главное управление по образованию;  
управление спорта и туризма;  
главное управление торговли и услуг;  
управление землеустройства.

Согласование просим направить в Минстройархитектуры  
**в срок до 3 мая 2019 г.** по СМДЮ и факсу 226 54 14.



# МИНИСТЕРСТВО АРХИТЕКТУРЫ И СТРОИТЕЛЬСТВА РЕСПУБЛИКИ БЕЛАРУСЬ

## ОБЩЕСТВЕННОЕ ОБСУЖДЕНИЕ ГРАДОСТРОИТЕЛЬНЫХ ПРОЕКТОВ

**ОБЩЕСТВЕННОЕ ОБСУЖДЕНИЕ** - КОМПЛЕКС МЕРОПРИЯТИЙ, ПРОВОДИМЫХ ОРГАНИЗАТОРОМ ОБЩЕСТВЕННОГО ОБСУЖДЕНИЯ И ОБЕСПЕЧИВАЮЩИХ ИНФОРМИРОВАНИЕ ФИЗИЧЕСКИХ И ЮРИДИЧЕСКИХ ЛИЦ ОБ АРХИТЕКТУРНОЙ, ГРАДОСТРОИТЕЛЬНОЙ И СТРОИТЕЛЬНОЙ ДЕЯТЕЛЬНОСТИ, А ТАКЖЕ ВОЗМОЖНОСТЬ ВЫРАЖЕНИЯ УЧАСТНИКАМИ ОБЩЕСТВЕННОГО ОБСУЖДЕНИЯ СВОЕГО ОТНОШЕНИЯ К РЕШЕНИЯМ, ЗАЛОЖЕННЫМ В ПРОЕКТАХ, В ЦЕЛЯХ УЧЕТА ОБЩЕСТВЕННЫХ ИНТЕРЕСОВ И СОБЛЮДЕНИЯ ПРАВ ФИЗИЧЕСКИХ И ЮРИДИЧЕСКИХ ЛИЦ.

**ОРГАНИЗАТОР** ОБЩЕСТВЕННОГО ОБСУЖДЕНИЯ - ОБЛАСТНОЙ, РАЙОННЫЙ, ГОРОДСКОЙ, ПОСЕЛКОВЫЙ, СЕЛЬСКИЙ ИСПОЛНИТЕЛЬНЫЕ КОМИТЕТЫ, МЕСТНАЯ АДМИНИСТРАЦИЯ РАЙОНА В ГОРОДЕ.

**УЧАСТНИК** ОБЩЕСТВЕННОГО ОБСУЖДЕНИЯ - ФИЗИЧЕСКОЕ ИЛИ ЮРИДИЧЕСКОЕ ЛИЦО, ПРОЖИВАЮЩЕЕ (НАХОДЯЩЕЕСЯ) И (ИЛИ) ОСУЩЕСТВЛЯЮЩЕЕ СВОЮ ДЕЯТЕЛЬНОСТЬ НА ТЕРРИТОРИИ РЕСПУБЛИКИ БЕЛАРУСЬ, А ТАКЖЕ РАЗРАБОТЧИК ПРОЕКТА.

ОБЩЕСТВЕННОЕ ОБСУЖДЕНИЕ ПРОВОДИТСЯ В ФОРМАХ:

- ИНФОРМИРОВАНИЯ ФИЗИЧЕСКИХ И ЮРИДИЧЕСКИХ ЛИЦ И АНАЛИЗА ОБЩЕСТВЕННОГО МНЕНИЯ;
- РАБОТЫ КОМИССИИ ПО ОБЩЕСТВЕННОМУ ОБСУЖДЕНИЮ.

**СРОК ПРОВЕДЕНИЯ** ОБЩЕСТВЕННОГО ОБСУЖДЕНИЯ СОСТАВЛЯЕТ 25 КАЛЕНДАРНЫХ ДНЕЙ, В ТОМ ЧИСЛЕ СРОК ПРОВЕДЕНИЯ ЭКСПОЗИЦИИ (ВЫСТАВКИ) ПРОЕКТА - 15 КАЛЕНДАРНЫХ ДНЕЙ.

ОБЩЕСТВЕННЫЕ ОБСУЖДЕНИЯ ЭКОЛОГИЧЕСКОГО ДОКЛАДА ПО СТРАТЕГИЧЕСКОЙ ЭКОЛОГИЧЕСКОЙ ОЦЕНКЕ И ОТЧЕТА ОБ ОЦЕНКЕ ВОЗДЕЙСТВИЯ НА ОКРУЖАЮЩУЮ СРЕДУ ОСУЩЕСТВЛЯЮТСЯ В ПОРЯДКЕ, УСТАНОВЛЕННОМ ЗАКОНОДАТЕЛЬСТВОМ ДЛЯ ПРОЦЕДУРЫ ОБЩЕСТВЕННЫХ ОБСУЖДЕНИЙ ЭКОЛОГИЧЕСКИХ ДОКЛАДОВ ПО СТРАТЕГИЧЕСКОЙ ЭКОЛОГИЧЕСКОЙ ОЦЕНКЕ И ОТЧЕТОВ ОБ ОЦЕНКЕ ВОЗДЕЙСТВИЯ НА ОКРУЖАЮЩУЮ СРЕДУ





# МИНИСТЕРСТВО АРХИТЕКТУРЫ И СТРОИТЕЛЬСТВА РЕСПУБЛИКИ БЕЛАРУСЬ

## УТВЕРЖДЕНИЕ ГРАДОСТРОИТЕЛЬНЫХ ПРОЕКТОВ

**СОВЕТ МИНИСТРОВ РЕСПУБЛИКИ БЕЛАРУСЬ вносит для утверждения ГЛАВЕ ГОСУДАРСТВА:**

- **ГОСУДАРСТВЕННУЮ СХЕМУ КОМПЛЕКСНОЙ ТЕРРИТОРИАЛЬНОЙ ОРГАНИЗАЦИИ РЕСПУБЛИКИ БЕЛАРУСЬ - НА ОСНОВАНИИ ПРЕДЛОЖЕНИЙ МИНИСТЕРСТВА АРХИТЕКТУРЫ И СТРОИТЕЛЬСТВА;**
- **СХЕМЫ КОМПЛЕКСНОЙ ТЕРРИТОРИАЛЬНОЙ ОРГАНИЗАЦИИ ОБЛАСТЕЙ - НА ОСНОВАНИИ ПРЕДЛОЖЕНИЙ ОБЛИСПОЛКОМОВ;**
- **ГЕНЕРАЛЬНЫЕ ПЛАНЫ Г.МИНСКА И ОБЛАСТНЫХ ЦЕНТРОВ - НА ОСНОВАНИИ ПРЕДЛОЖЕНИЙ ОБЛИСПОЛКОМОВ И МИНСКОГО ГОРИСПОЛКОМА СОВМЕСТНО С МИНИСТЕРСТВОМ АРХИТЕКТУРЫ И СТРОИТЕЛЬСТВА.**

**ОБЛИСПОЛКОМЫ вносят для утверждения В СОВЕТ МИНИСТРОВ РЕСПУБЛИКИ БЕЛАРУСЬ:**

- **ГРАДОСТРОИТЕЛЬНУЮ ДОКУМЕНТАЦИЮ ДЛЯ ТЕРРИТОРИИ ОСОБОГО ГОСУДАРСТВЕННОГО РЕГУЛИРОВАНИЯ;**
- **СХЕМЫ И ПРОЕКТЫ РАЗВИТИЯ СОЦИАЛЬНОЙ, ПРОИЗВОДСТВЕННОЙ, ТРАНСПОРТНОЙ, ИНЖЕНЕРНОЙ ИНФРАСТРУКТУРЫ РЕСПУБЛИКАНСКОГО ЗНАЧЕНИЯ, ИНЫЕ ГРАДОСТРОИТЕЛЬНЫЕ ПРОЕКТЫ СПЕЦИАЛЬНОГО ПЛАНИРОВАНИЯ РЕСПУБЛИКАНСКОГО УРОВНЯ;**
- **СОВМЕСТНО С МИНИСТЕРСТВОМ АРХИТЕКТУРЫ И СТРОИТЕЛЬСТВА - ГЕНЕРАЛЬНЫЕ ПЛАНЫ ГОРОДОВ ОБЛАСТНОГО ПОДЧИНЕНИЯ (ЗА ИСКЛЮЧЕНИЕМ ОБЛАСТНЫХ ЦЕНТРОВ).**

**СОВЕТЫ ДЕПУТАТОВ БАЗОВОГО ТЕРРИТОРИАЛЬНОГО УРОВНЯ УТВЕРЖДАЮТ:**

- **ТЕРРИТОРИАЛЬНЫЕ ПЛАНЫ РАЗВИТИЯ РАЙОНО;**
- **ГЕНЕРАЛЬНЫЕ ПЛАНЫ ГОРОДОВ РАЙОННОГО ПОДЧИНЕНИЯ И ДРУГИХ НАСЕЛЕННЫХ ПУНКТОВ, РАСПОЛОЖЕННЫХ НА СООТВЕТСТВУЮЩЕЙ ТЕРРИТОРИИ, ЗА ИСКЛЮЧЕНИЕМ ГОРОДОВ ОБЛАСТНОГО ПОДЧИНЕНИЯ, ОБЛАСТНЫХ ЦЕНТРОВ И Г. МИНСКА.**



# МИНИСТЕРСТВО АРХИТЕКТУРЫ И СТРОИТЕЛЬСТВА РЕСПУБЛИКИ БЕЛАРУСЬ

## УЧЕТ ГРАДОСТРОИТЕЛЬНЫХ ТРЕБОВАНИЙ ПРИ РАЗРАБОТКЕ ГОСУДАРСТВЕННЫХ ПРОГНОЗОВ И ПРОГРАММ

ПРИ РАЗРАБОТКЕ ГОСУДАРСТВЕННЫХ ПРОГНОЗОВ И ПРОГРАММ СОЦИАЛЬНО-ЭКОНОМИЧЕСКОГО РАЗВИТИЯ РЕСПУБЛИКИ БЕЛАРУСЬ И ЕЕ АДМИНИСТРАТИВНО-ТЕРРИТОРИАЛЬНЫХ ЕДИНИЦ ДОЛЖНЫ УЧИТЫВАТЬСЯ ГРАДОСТРОИТЕЛЬНЫЕ ТРЕБОВАНИЯ В ЧАСТИ:

- СООТВЕТСТВИЯ МЕРОПРИЯТИЙ, УКАЗАННЫХ В ГОСУДАРСТВЕННЫХ ПРОГНОЗАХ И ПРОГРАММАХ, ОСНОВНЫМ НАПРАВЛЕНИЯМ ГОСУДАРСТВЕННОЙ ГРАДОСТРОИТЕЛЬНОЙ ПОЛИТИКИ, В ТОМ ЧИСЛЕ В СФЕРЕ РАЗВИТИЯ СОЦИАЛЬНОЙ, ПРОИЗВОДСТВЕННОЙ, ТРАНСПОРТНОЙ, ИНЖЕНЕРНОЙ ИНФРАСТРУКТУРЫ;
- СООТВЕТСТВИЯ ОТРАСЛЕВОГО ЭКОНОМИЧЕСКОГО РАЗВИТИЯ КОМПЛЕКСНОМУ РАЗВИТИЮ ТЕРРИТОРИЙ, В ТОМ ЧИСЛЕ НАСЕЛЕННЫХ ПУНКТОВ;
- ОХРАНЫ ИСТОРИКО-КУЛЬТУРНОГО НАСЛЕДИЯ, ОСОБО ОХРАНЯЕМЫХ ПРИРОДНЫХ ТЕРРИТОРИЙ, ПРИРОДНЫХ ТЕРРИТОРИЙ, ПОДЛЕЖАЩИХ СПЕЦИАЛЬНОЙ ОХРАНЕ, И БИОСФЕРНЫХ РЕЗЕРВАТОВ;
- ОБЕСПЕЧЕНИЯ УСЛОВИЙ ДЛЯ ДОСТУПА ФИЗИЧЕСКИ ОСЛАБЛЕННЫХ ЛИЦ К ОБЪЕКТАМ СОЦИАЛЬНОЙ, ПРОИЗВОДСТВЕННОЙ, ТРАНСПОРТНОЙ, ИНЖЕНЕРНОЙ ИНФРАСТРУКТУРЫ;
- ОБЕСПЕЧЕНИЯ ГРАДОСТРОИТЕЛЬНОЙ ДОКУМЕНТАЦИЕЙ СООТВЕТСТВУЮЩИХ ТЕРРИТОРИЙ, В ТОМ ЧИСЛЕ НАСЕЛЕННЫХ ПУНКТОВ;
- ВЫПОЛНЕНИЯ ИНЖЕНЕРНЫХ ИЗЫСКАНИЙ И НАУЧНО-ИССЛЕДОВАТЕЛЬСКИХ РАБОТ.





# МИНИСТЕРСТВО АРХИТЕКТУРЫ И СТРОИТЕЛЬСТВА РЕСПУБЛИКИ БЕЛАРУСЬ

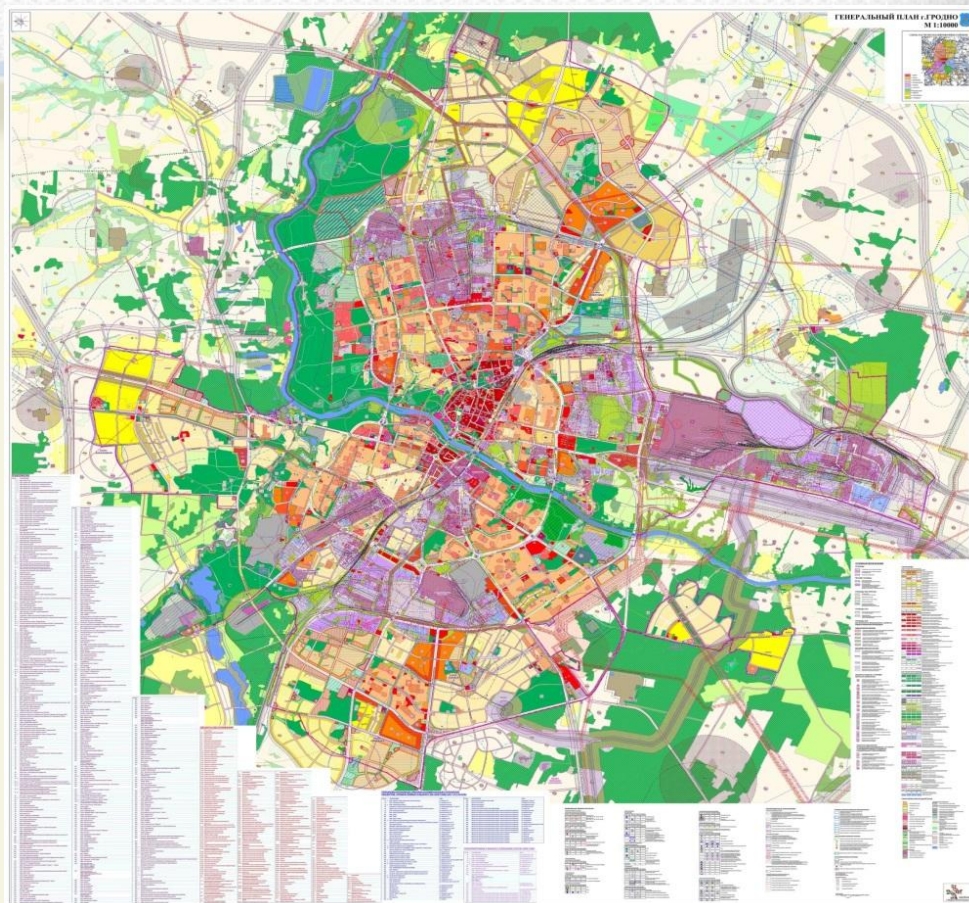
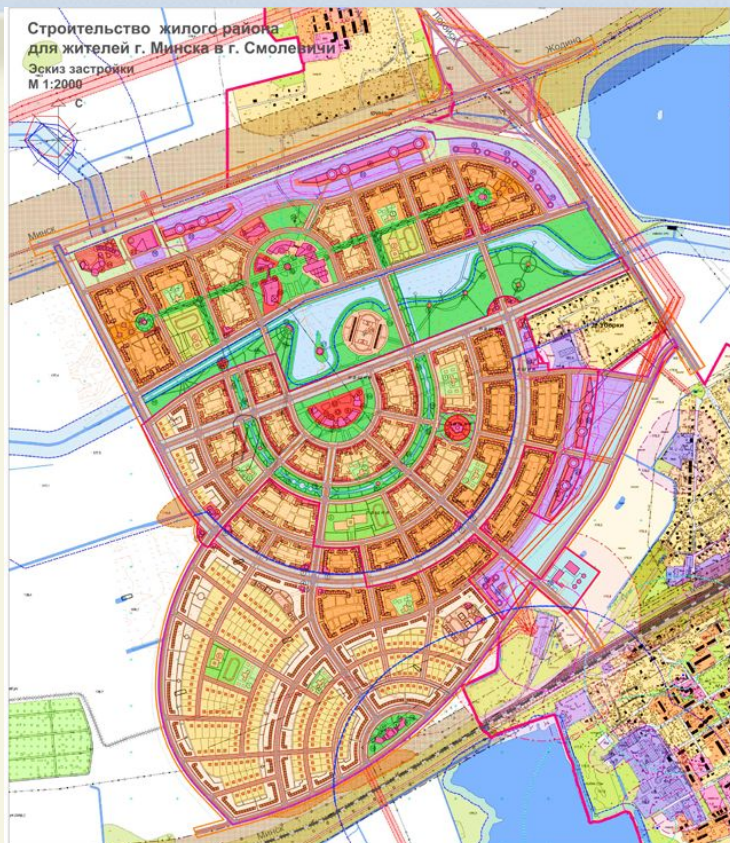
## ВИДЫ ТЕРРИТОРИАЛЬНЫХ ЗОН В ГРАДОСТРОИТЕЛЬНЫХ ПРОЕКТАХ ОБЩЕГО И СПЕЦИАЛЬНОГО ПЛАНИРОВАНИЯ

В СООТВЕТСТВИИ С ЦЕЛЯМИ ГРАДОСТРОИТЕЛЬНОГО ПЛАНИРОВАНИЯ РАЗВИТИЯ ТЕРРИТОРИЙ И НАСЕЛЕННЫХ ПУНКТОВ МОГУТ ВЫДЕЛЯТЬСЯ ТЕРРИТОРИАЛЬНЫЕ ЗОНЫ СЛЕДУЮЩИХ ВИДОВ:

- ЗОНЫ ГРАДОСТРОИТЕЛЬНОГО РАЗВИТИЯ НАСЕЛЕННЫХ ПУНКТОВ - ТЕРРИТОРИИ РАЗВИТИЯ ГОРОДОВ, ПОСЕЛКОВ ГОРОДСКОГО ТИПА И СЕЛЬСКИХ НАСЕЛЕННЫХ ПУНКТОВ;
- ЗОНЫ РАЗМЕЩЕНИЯ САДОВОДЧЕСКИХ ТОВАРИЩЕСТВ И ДАЧНЫХ КООПЕРАТИВОВ - ТЕРРИТОРИИ, ПРЕДНАЗНАЧЕННЫЕ ДЛЯ ВЕДЕНИЯ КОЛЛЕКТИВНОГО САДОВОДСТВА И ДАЧНОГО СТРОИТЕЛЬСТВА;
- СЕЛЬСКОХОЗЯЙСТВЕННЫЕ ЗОНЫ - ТЕРРИТОРИИ С ПРЕОБЛАДАНИЕМ ЗЕМЕЛЬ СЕЛЬСКОХОЗЯЙСТВЕННОГО НАЗНАЧЕНИЯ, ИСПОЛЬЗУЕМЫЕ ПРЕИМУЩЕСТВЕННО ДЛЯ ПРОИЗВОДСТВА И ПЕРЕРАБОТКИ СЕЛЬСКОХОЗЯЙСТВЕННОЙ ПРОДУКЦИИ;
- ЛЕСОХОЗЯЙСТВЕННЫЕ ЗОНЫ - ТЕРРИТОРИИ С ПРЕОБЛАДАНИЕМ ЗЕМЕЛЬ ЛЕСНОГО ФОНДА, ОСНОВНЫМ НАЗНАЧЕНИЕМ КОТОРЫХ ЯВЛЯЮТСЯ ПРОИЗВОДСТВО И ПЕРЕРАБОТКА ЛЕСНОЙ ПРОДУКЦИИ, А ТАКЖЕ ВЫПОЛНЕНИЕ ПРИРОДООХРАННЫХ И РЕКРЕАЦИОННЫХ ФУНКЦИЙ;
- ПРИРОДООХРАННЫЕ И РЕКРЕАЦИОННЫЕ ЗОНЫ - ТЕРРИТОРИИ С ПРЕОБЛАДАНИЕМ ПРИРОДНЫХ ЛАНДШАФТОВ, НА КОТОРЫХ ОСУЩЕСТВЛЯЕТСЯ ДЕЯТЕЛЬНОСТЬ ПРЕИМУЩЕСТВЕННО ПО СОХРАНЕНИЮ БИОЛОГИЧЕСКОГО И ЛАНДШАФТНОГО РАЗНООБРАЗИЯ И КОТОРЫЕ ИСПОЛЬЗУЮТСЯ В ПРИРОДООХРАННЫХ, НАУЧНО-ИССЛЕДОВАТЕЛЬСКИХ, ОБРАЗОВАТЕЛЬНО-ВОСПИТАТЕЛЬНЫХ, РЕКРЕАЦИОННЫХ И ОЗДОРОВИТЕЛЬНЫХ ЦЕЛЯХ (МАССОВЫЙ ОТДЫХ, ТУРИЗМ, САНАТОРНО-КУРОРТНОЕ ЛЕЧЕНИЕ);
- ЗОНЫ СПЕЦИАЛЬНОГО НАЗНАЧЕНИЯ - ТЕРРИТОРИИ ВОЕННЫХ ОБЪЕКТОВ И ИНЫЕ ТЕРРИТОРИИ, В ОТНОШЕНИИ КОТОРЫХ ЗАКОНОДАТЕЛЬСТВОМ УСТАНОВЛЕН ОСОБЫЙ РЕЖИМ ИХ ИСПОЛЬЗОВАНИЯ;
- ИНЫЕ ТЕРРИТОРИАЛЬНЫЕ ЗОНЫ, ОПРЕДЕЛЕННЫЕ ЗАКОНОДАТЕЛЬСТВОМ.



# МИНИСТЕРСТВО АРХИТЕКТУРЫ И СТРОИТЕЛЬСТВА РЕСПУБЛИКИ БЕЛАРУСЬ



**«23-1. ГРАДОСТРОИТЕЛЬНЫЕ ПРОЕКТЫ (УТВЕРЖДАЕМАЯ ЧАСТЬ), УТВЕРЖДЕННЫЕ МЕСТНЫМИ СОВЕТАМИ ДЕПУТАТОВ БАЗОВОГО ТЕРРИТОРИАЛЬНОГО УРОВНЯ, МЕСТНЫМИ ИСПОЛНИТЕЛЬНЫМИ И РАСПОРЯДИТЕЛЬНЫМИ ОРГАНАМИ, А ТАКЖЕ РЕШЕНИЯ ОБ ИХ УТВЕРЖДЕНИИ ПОДЛЕЖАТ ОБЯЗАТЕЛЬНОМУ РАЗМЕЩЕНИЮ НА ИНТЕРНЕТ-САЙТАХ ОРГАНА, УТВЕРДИВШЕГО СООТВЕТСТВУЮЩИЙ ГРАДОСТРОИТЕЛЬНЫЙ ПРОЕКТ, С ГРАФИЧЕСКИМИ МАТЕРИАЛАМИ, ЗА ИСКЛЮЧЕНИЕМ МАТЕРИАЛОВ, СОДЕРЖАЩИХ СЛУЖЕБНУЮ ИНФОРМАЦИЮ ОГРАНИЧЕННОГО РАСПРОСТРАНЕНИЯ ИЛИ ГОСУДАРСТВЕННЫЕ СЕКРЕТЫ»**

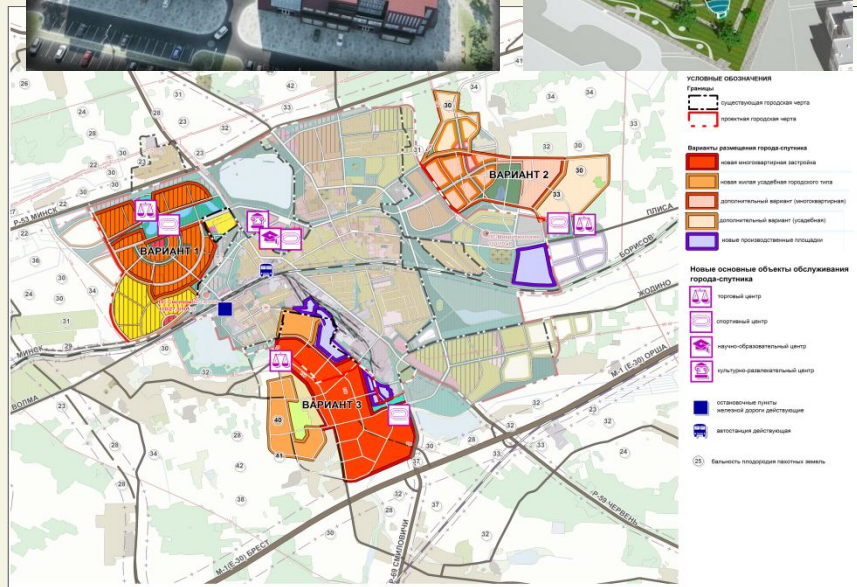
ПОСТАНОВЛЕНИЕ СОВЕТА МИНИСТРОВ РЕСПУБЛИКИ БЕЛАРУСЬ ОТ 8 ОКТЯБРЯ 2008 Г. № 1476 «ОБ УТВЕРЖДЕНИИ ПОЛОЖЕНИЯ О ПОРЯДКЕ РАЗРАБОТКИ, СОГЛАСОВАНИЯ И УТВЕРЖДЕНИЯ ГРАДОСТРОИТЕЛЬНЫХ ПРОЕКТОВ, ПРОЕКТНОЙ ДОКУМЕНТАЦИИ» (В РЕДАКЦИИ ПОСТАНОВЛЕНИЯ СОВЕТА МИНИСТРОВ РЕСПУБЛИКИ БЕЛАРУСЬ ОТ 16 ДЕКАБРЯ 2020 Г. № 726)





# МИНИСТЕРСТВО АРХИТЕКТУРЫ И СТРОИТЕЛЬСТВА РЕСПУБЛИКИ БЕЛАРУСЬ

## РЕШЕНИЯ О РАЗМЕЩЕНИИ ВСЕХ ВИДОВ СТРОИТЕЛЬСТВА



**В ПЕРИОД РАЗРАБОТКИ**  
ГРАДОСТРОИТЕЛЬНЫХ ПРОЕКТОВ ОБЩЕГО И  
ДЕТАЛЬНОГО ПЛАНИРОВАНИЯ **РЕШЕНИЯ**  
**О РАЗМЕЩЕНИИ ВСЕХ ВИДОВ СТРОИТЕЛЬСТВА**  
НА ТЕРРИТОРИИ ОБЪЕКТА ПРОЕКТИРОВАНИЯ  
**ДОЛЖНЫ СОГЛАСОВЫВАТЬСЯ**  
С РАЗРАБОТЧИКОМ ГРАДОСТРОИТЕЛЬНЫХ  
ПРОЕКТОВ ОБЩЕГО И ДЕТАЛЬНОГО  
ПЛАНИРОВАНИЯ СООТВЕТСТВЕННО.

**В ПЕРИОД РАЗРАБОТКИ**  
ГРАДОСТРОИТЕЛЬНОГО ПРОЕКТА  
СПЕЦИАЛЬНОГО ПЛАНИРОВАНИЯ **РЕШЕНИЯ**  
**О РАЗМЕЩЕНИИ ОБЪЕКТОВ СТРОИТЕЛЬСТВА**  
НА ТЕРРИТОРИИ ОБЪЕКТА ПРОЕКТИРОВАНИЯ  
**ДОЛЖНЫ СОГЛАСОВЫВАТЬСЯ**  
С РАЗРАБОТЧИКОМ ГРАДОСТРОИТЕЛЬНОГО  
ПРОЕКТА СПЕЦИАЛЬНОГО ПЛАНИРОВАНИЯ.



# МИНИСТЕРСТВО АРХИТЕКТУРЫ И СТРОИТЕЛЬСТВА РЕСПУБЛИКИ БЕЛАРУСЬ

**СПАСИБО ЗА ВНИМАНИЕ!**