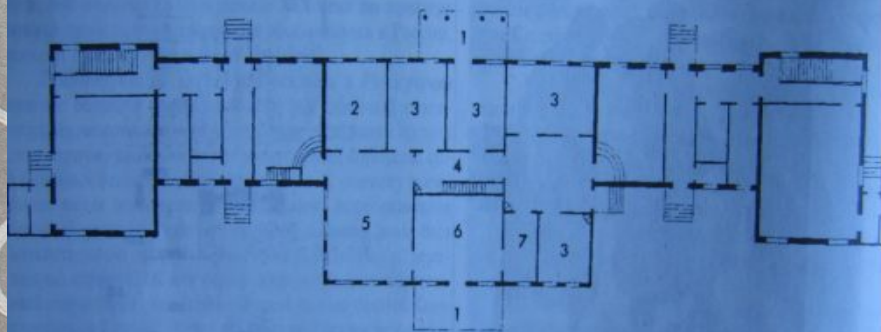




...показанный на выставке "Союза художников", во-
стречено встреченный публикой, он приобретен в Тре-
ьяковскую галерею.

Художница пишет портреты, в основном, близких
людей, в которых присутствует любимая тема молодос-

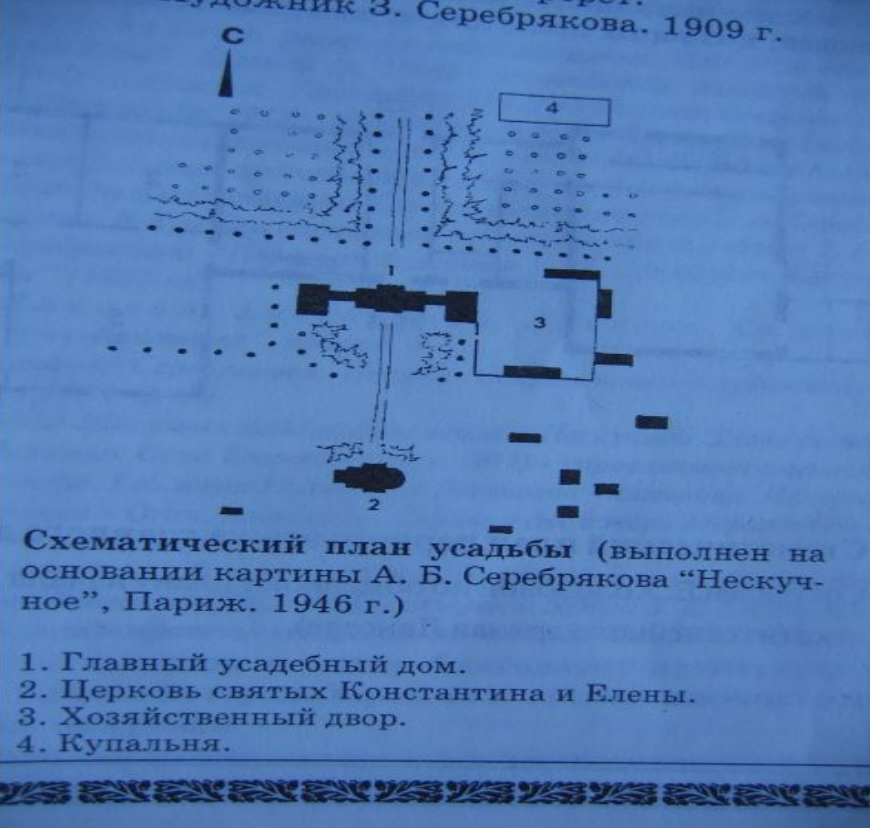


Схематический план первого этажа главного дома

Составлен Е. Холодовой по обмерному плану начала XX
века (из семейного архива Лансере).

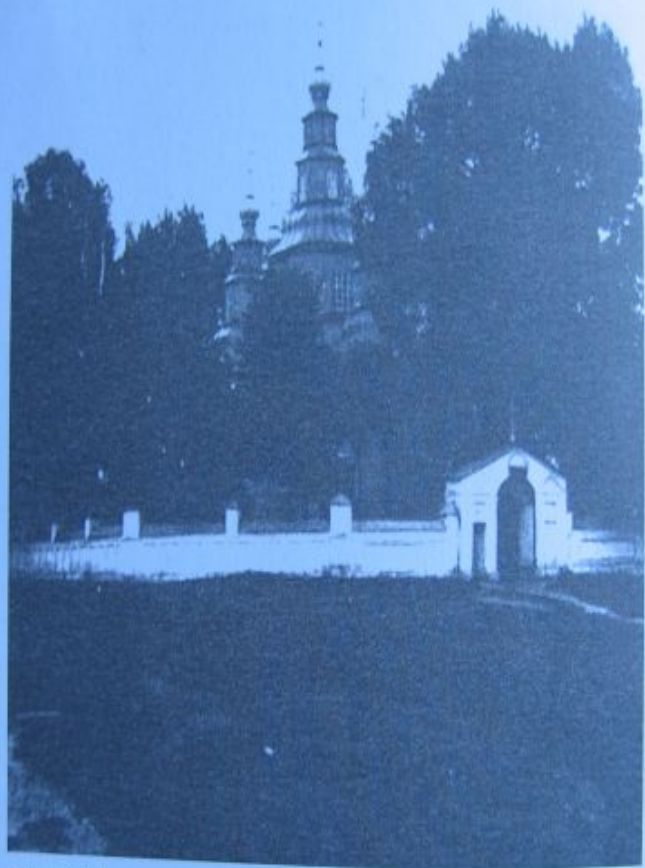
1. Террасы.
2. Кабинет.
3. Спальные.
4. Коридор.
5. Зала.
6. Гостиная.
7. Курильная.

...и будущим. В декабре 1996 года в Харькове был о-
низован конкурс проектных предложений на тему
рождения усадьбы Лансере. 19 апреля 1997 года в од-
из комнат клуба в Нескучном открыта музейная эк-
зиция из истории усадьбы...



Схематический план усадьбы (выполнен на
основании картины А. Б. Серебрякова "Нескуч-
ное", Париж. 1946 г.)

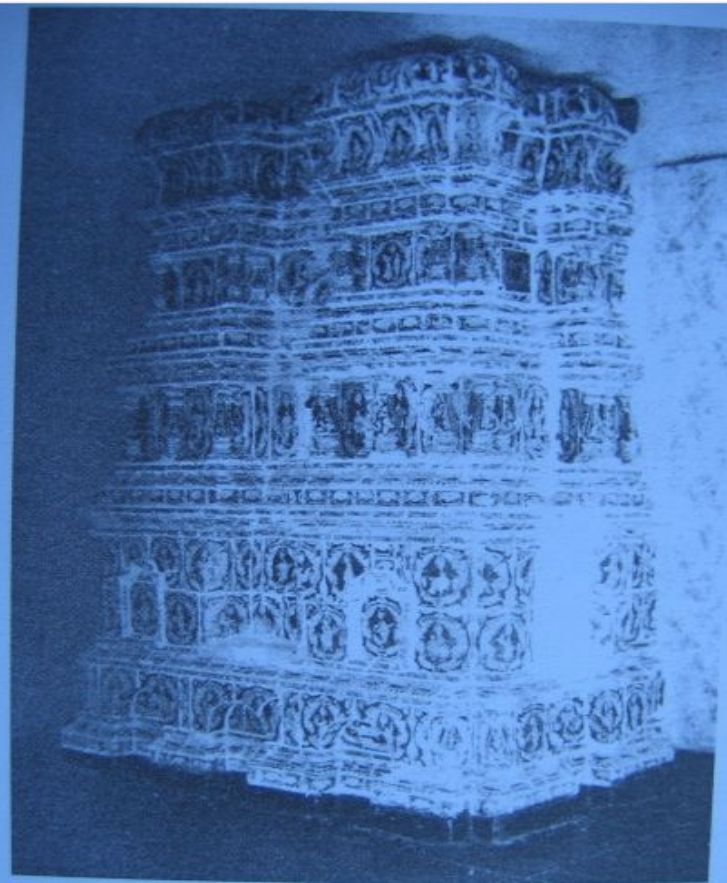
1. Главный усадебный дом.
2. Церковь святых Константина и Елены.
3. Хозяйственный двор.
4. Купальня.



Церковь XVII в.

L'église.

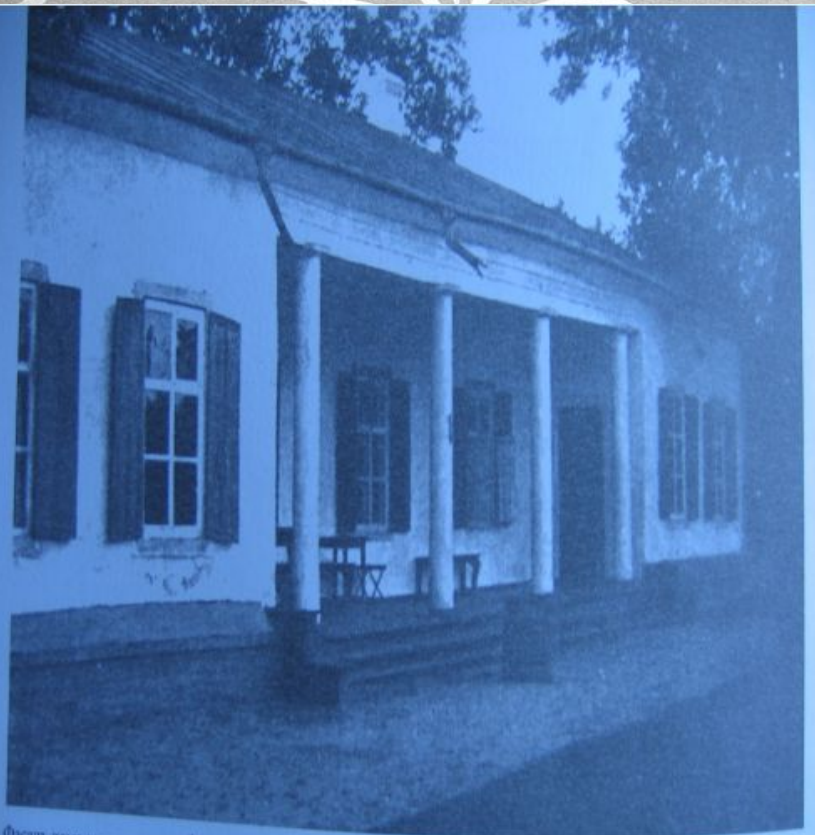
Веселое. — Veseloïe.
Усадьба И. М. Филоновой. — App. à M-me Philonoff.



Печь XVII вѣка.

Un poêle du XVIII.

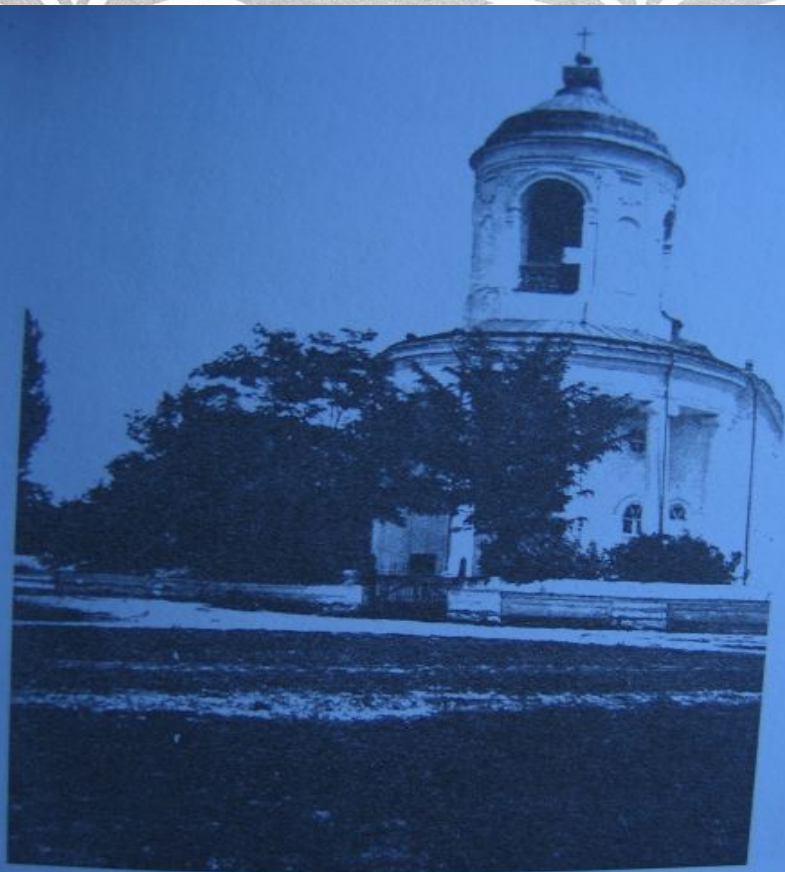
Липцы. — Lipzi.
Усадьба г-на. Маркевичъ. — App. à M-r. Markevitz.



Фасад дома со стороны подъезда.

Façade de la maison.

Лиццы. — Lipzi.
Усадьба г-на Маркевича. — App. à M-r. Markevitch.



Церковь.

L'église.

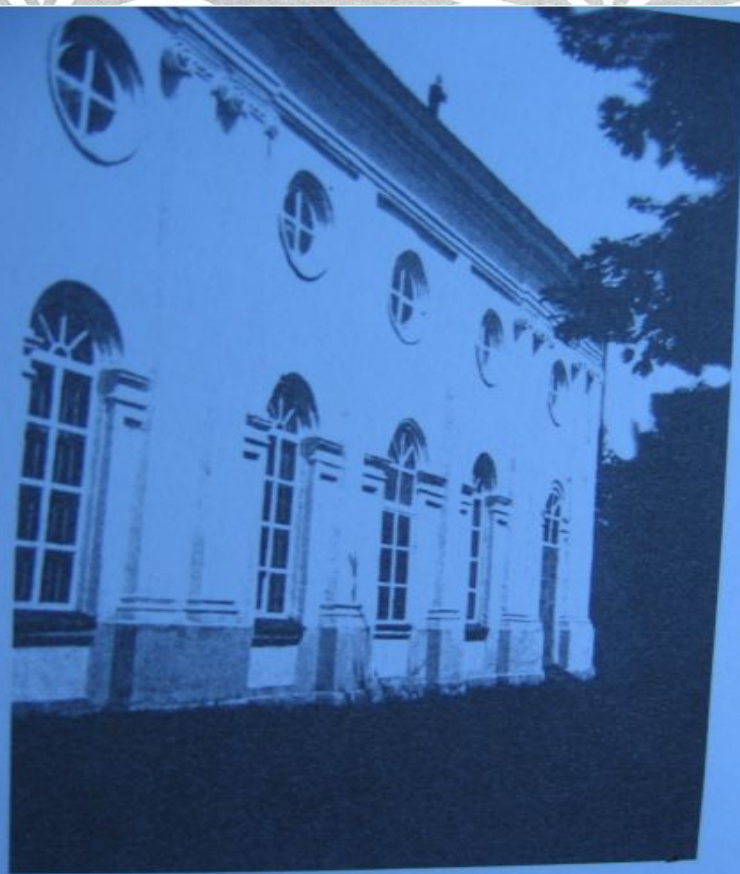
Бабаи. — Babaï.
Усадьба А. П. Флота. — App. à M-r Flotta.



Деталь иконостаса.

L'iconostase de l'église détail

Бабан. — Babaï.
Усадьба А. П. Флота. — App. à M-r Flotta.



Южный фасадъ церкви. Détail de la façade de l'église.

Бабан — Babaï
Усадьба А. П. Флота. — App. à M-r Flotta.



поместье в селе Кадница



Усадьба Натальевка



усадебный дворец графов Подгоричани



Дворцово-парковый комплекс Шидловских



Дворцово-парковый комплекс Шидловски



Усадьба с готическими башнями была построена в конце 18 века помещиком ОЛЬХОВСКИМ.



Особняк Б.В.Шапара, вул. Краснооктябрьская, 26



На перекрестке улиц Дмитриевской и Карла Маркса расположена усадьба, построенная еще в конце XVIII века



Колишній особняк професора Сомова, вул.Ольмінського,11



Особняк Д.А.Алчевського, вул. Дарвіна, 13







Особняк А.Н.Бекетова, вул. Совнаркомівська, 10



Будинок купця В.С. Стрекалова



Колишній особняк А.А.Юзефовича, вул. Пушкінська, 61



Садиба А.Красовської, вул. Сумська, 52. Псевдоготичний стиль