

Дислокационный синдром

Выполнила: студентка 433 группы
Русанова Алина Васильевна

Определение

Дислокационный синдром – неврологический симптомокомплекс, обусловленный смещением отдельных структур головного мозга.

Различают 3 степени дислокации:

- выпячивание
- вклинение
- ущемление

Существуют боковые и аксиальные (по оси ствола) дислокации мозга.

Причины:

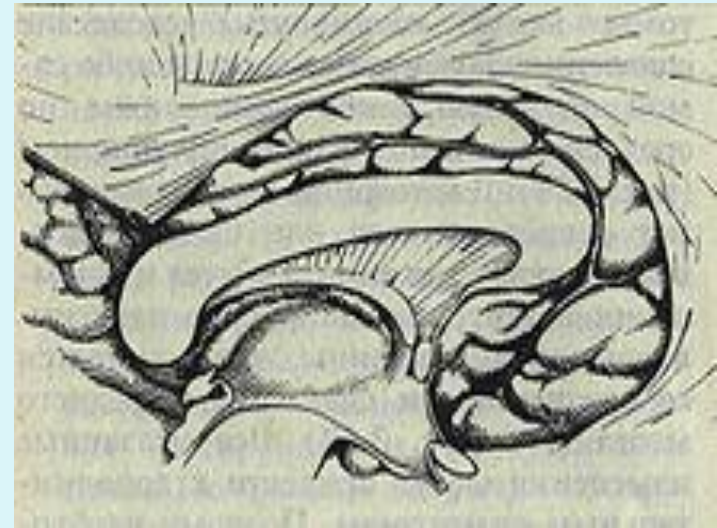
1. Объемные образования в полости черепа
2. ЧМТ
3. Гидроцефалия
4. Инфекционные заболевания ЦНС

Виды дислокационных синдромов

1. Смещение полушарий мозга под серповидный отросток
2. Височно-тенториальное смещение
3. Мозжечково-тенториальное смещение
4. Смещение миндалин мозжечка в foramen magnum затылочной кости
5. Смещение моста мозга через отверстие намета мозжечка
6. Заполнение средних и боковых цистерн моста
7. Смещение заднего отдела мозолистого тела в дорсальном направлении в одноимённую цистерну
8. Смещение извилин лобной доли в цистерну перекрёста
9. Наружная дислокация мозга

1. Смещение полушарий мозга под серповидный отросток

Вследствие острой окклюзионной гидроцефалии развивается разница давления ликвора между правым и левым боковыми желудочками. При этом создаются условия для дислокации полушария большого мозга в поперечном направлении в щель между серпом большого мозга и мозолистым телом. Поясная извилина заполняет цистерну мозолистого тела и смещает передние мозговые артерии, прижимая их к серповидному отростку. Боковой и третий желудочек деформируются.



Клиника:

<https://golovmozg.ru/zabolevaniya/dislokatsiya-golovnogo-mozga>