

Использование объёмов на форексе.

/044/ 490 51 85, WWW.ART-CAPITAL.COM.UA



**Первая
Школа
Трейдинга**



Есть ли на форексе объёмы?



Первая
Школа
Трейдinга

Рынок форекс, как и любой другой финансовый рынок в мире делится на спотовый и срочный.

Спотовый рынок

- Валютные пары (EUR/USD, GBP/USD и т.д.)
- Триллионный объём торгов
- Нет единого центра
- Данные по объёмам торгов недоступны для частных трейдеров
- Бессрочные финансовые инструменты

Срочный рынок

- Валютные фьючерсы (6E, 6B и т.д.)
- Среднедневной объём торгов по основным фьючерсам – 500 млн. \$
- Единый центр – Чикагская товарная бирже (CME - **Chicago Mercantile Exchange**)
- Данные по объёмам торгов в свободном доступе
- У фьючерсов есть дата экспирации (15 число каждого третьего месяца в году).



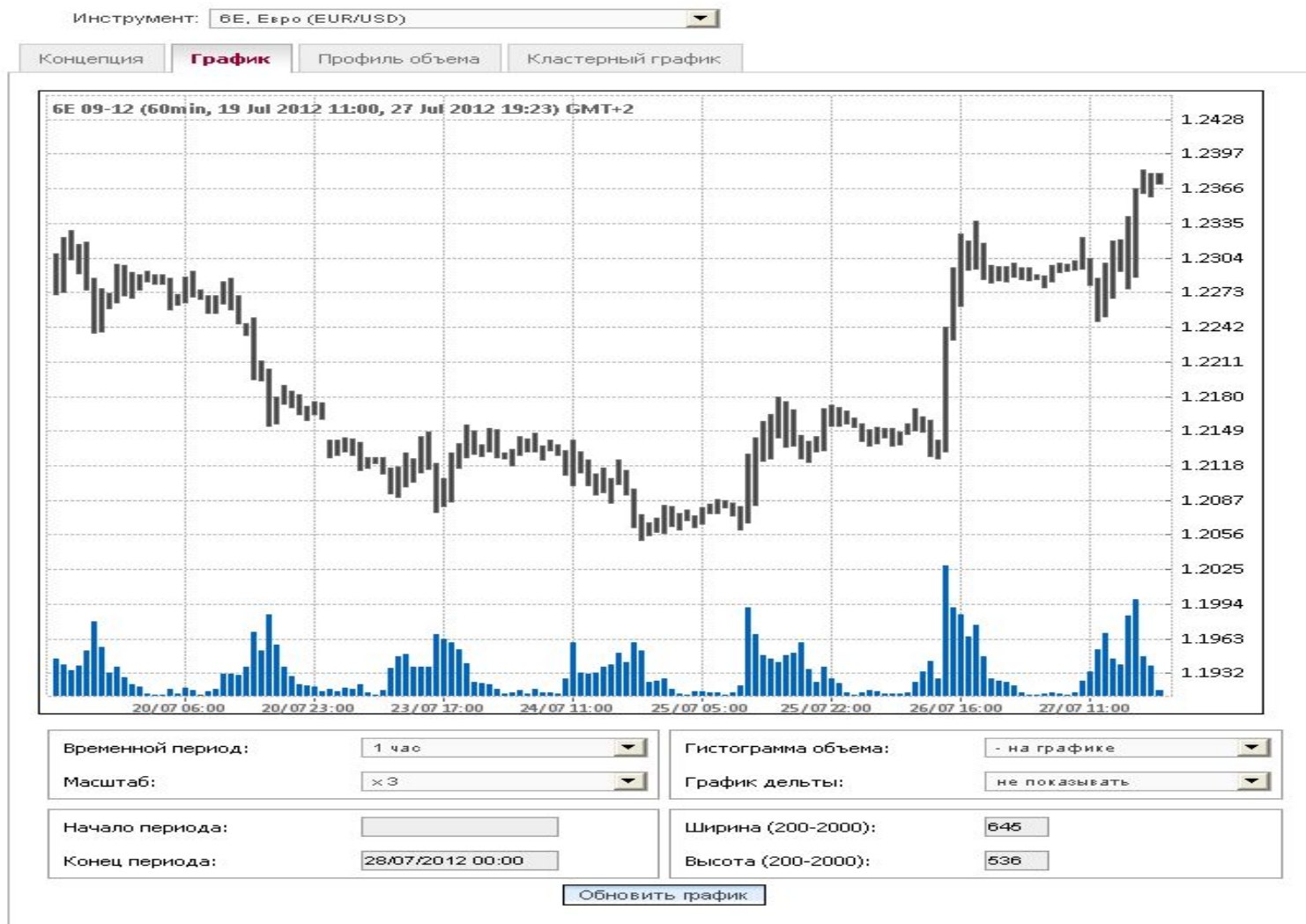
Между котировками спот и срочки есть небольшой спред (7-10 пунктов).

Однако движение всегда однонаправленно, поэтому можно анализировать инструмент срочного рынка (например фьючерс на евро 6E) и торговать валютной парой (EUR/USD).

Соответственно, можно использовать данные по объёмам торгов с биржи CME для анализа валютных пар.



Сайт clusterdelta.com





Источники информации об объемах



Первая Школа Трейдинга

И терминал cluster delta

Текущий инструмент и его ТаймФрейм

Price Line Volume Profile Settings:
 Calculate From: 25.05.2010 00:00
 Till: 25.05.2010 23:59
 Recalculate

Independent Graphic of Volume Profile:
 Calculate From: 17.05.2010 00:00
 Till: 25.05.2010 23:59
 Show Volume Profile

ClusterDelta

Time	10:45	11:00	11:15	11:30	11:45	12:00	12:15	12:30	12:45	13:00	13:15	13:30	13:45	14:00	14:15	14:30
1.2232	1156	494	293	278	62	29										
1.2231	1272	362	352	170	275	113										
1.2230	1541	441	247	177	371	305										
1.2229	1341	295	298	157	262	329										
1.2228	1207	205	304	139	192	367										
1.2227	831	270	227	40	20	274										
1.2226	768	145	259	44		320										
1.2225	754	177	252	60		265										
1.2224	644	163	257			224										
1.2223	466	71	153			229										
1.2222	507	30				328				13						
1.2221	315	4				183				148						
1.2220	595					372				128						
1.2219	470					189				205						
1.2218	354					77				247						
1.2217	653					81				161						
1.2216	1157					81				163						
1.2215	1001					60				339						
1.2214	992					89				78						
1.2213	1310					72				114						
1.2212	1226					187				180						
1.2211	1467					237				206						
1.2210	1399					253				458						
1.2209	1259					288				272						
1.2208	1403					385				172						
1.2207	1159					554				183						
1.2206	937					409				260						
1.2205	598					277				218						
1.2204	527					417				378						
1.2203	527					375				250						
1.2202	1944					305				212						
1.2201	1890					286				268						
1.2200	1628					214				295						
1.2199	1748					439				349						
1.2198	1665					211				131						
1.2197	2095					283				142						
1.2196	1699					66				3						
1.2195	924					15										
1.2194	1544															
1.2193	1337															
1.2192	1029															
1.2191	955															
1.2190	594															
1.2189	595															
1.2188	351															
1.2187	556															
1.2186	390															
1.2185	260															
1.2184	278															
1.2183	269															
1.2182	62															
1.2181	10															
1.2180	0															
1.2179	0															
1.2178	0															
1.2177	0															

Цена и объем по цене
 Объем по цене = сумма объема накопленного по данной цене за период указанный в графе: Price Line Volume Profile Settings

Объем кластера
 Дельта кластера
 Кумулятивная дельта за весь период

Дата и время с которой начинать показывать график
 "Длина истории" и часовой пояс

Если я прокручу назад на 1 месяц (расширю интервал отображения) объемов данный профиль объемов будет так же актуален



Уровни горизонтального объёма



Первая
Школа
Трейдинга

Уровни горизонтального объёма – ценовые уровни, на которых наторговывается максимальный объём дня, недели, контракта.





Как анализировать уровни горизонтального объема?



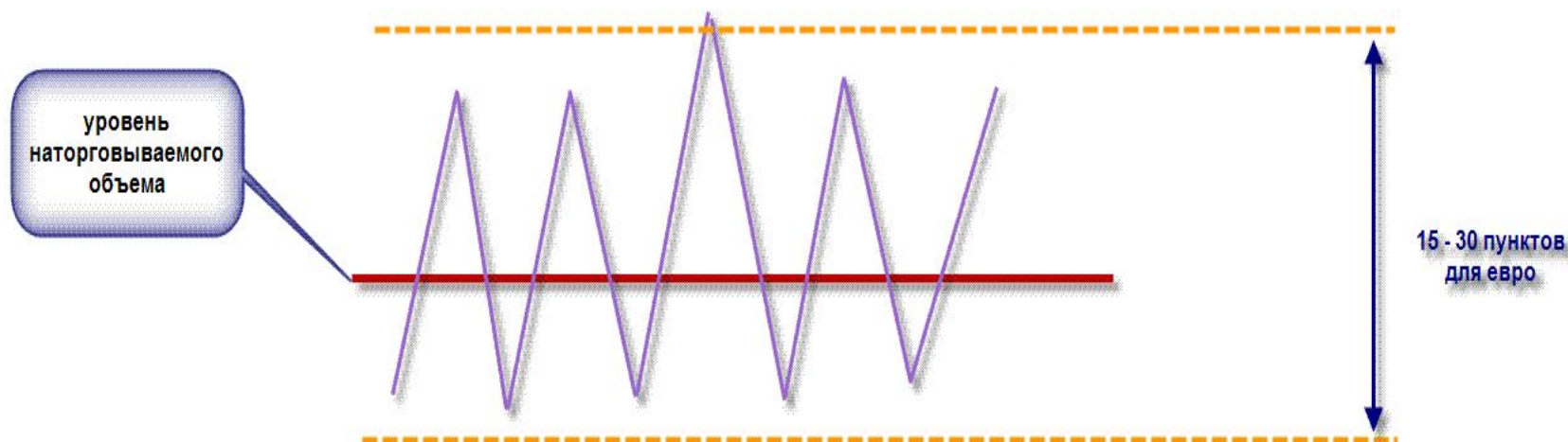
Первая
Школа
Трейдинга

Чтобы понять методику анализа горизонтального объема, нам нужно научиться видеть:

1. НАТОРГОВКУ ОБЪЕМА = флет цены на объеме.
2. РАСТОРГОВКУ ОБЪЕМА - импульс, движение от объема.

1. Наторговка - это участок, где рынок накачивается объемом. Визуально это выглядит как боковое движение цены, флет. Уровень объема может быть расположен на верхней или нижней границе флета, но, чаще всего - ПОСРЕДИНЕ. Цена как бы накручивается вокруг центра тяжести. Базовое условие наторговки для евро - флет цены в диапазоне не более 30пп.

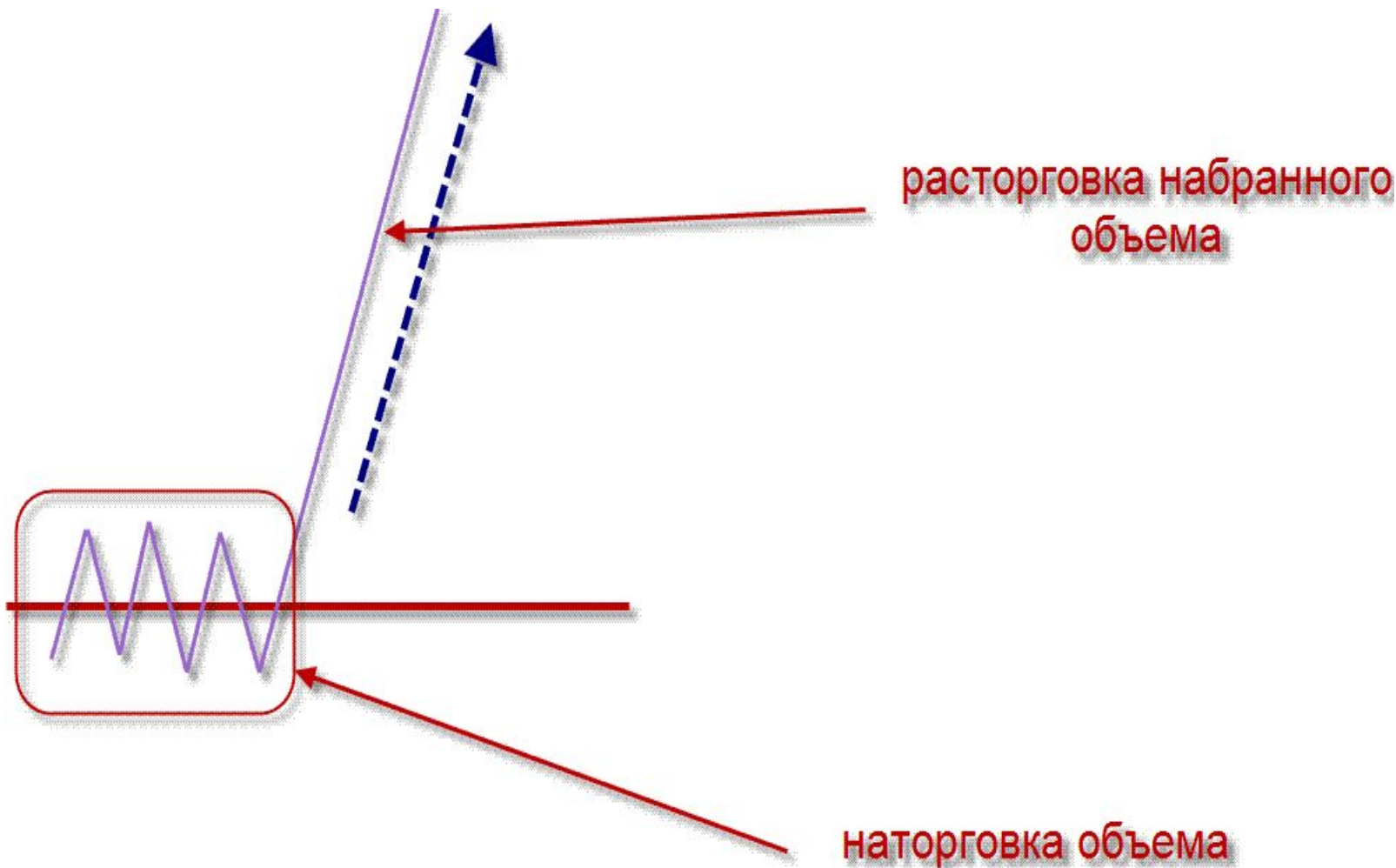
Модель наторговки.





2. Расторговка - ИМПУЛЬС ОТ ОБЪЕМА. Визуально это видно, когда рынок пробив границу флета - наторговки.

Модель расторговки.

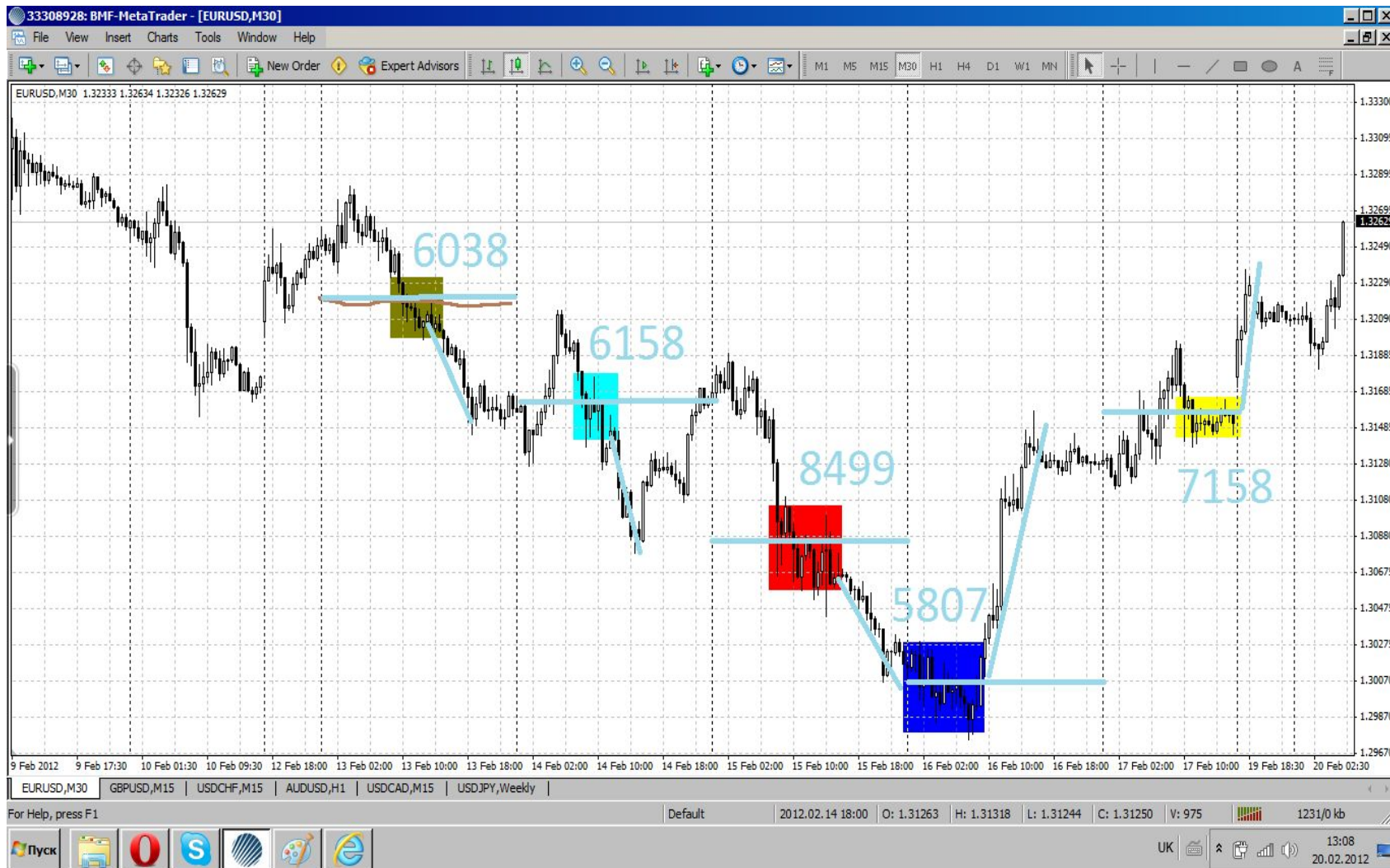




Примеры наторговок и расторговок



Первая
Школа
Трейдинга



Примеры наторговок и расторговок.





Примеры наторговок и расторговок.



Первая
Школа
Трейдинга

