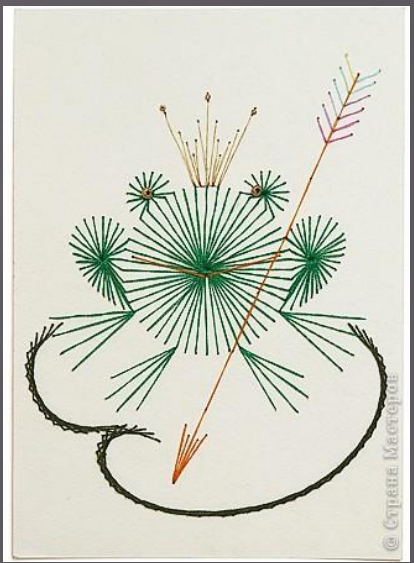


ИЗОНИТЬ

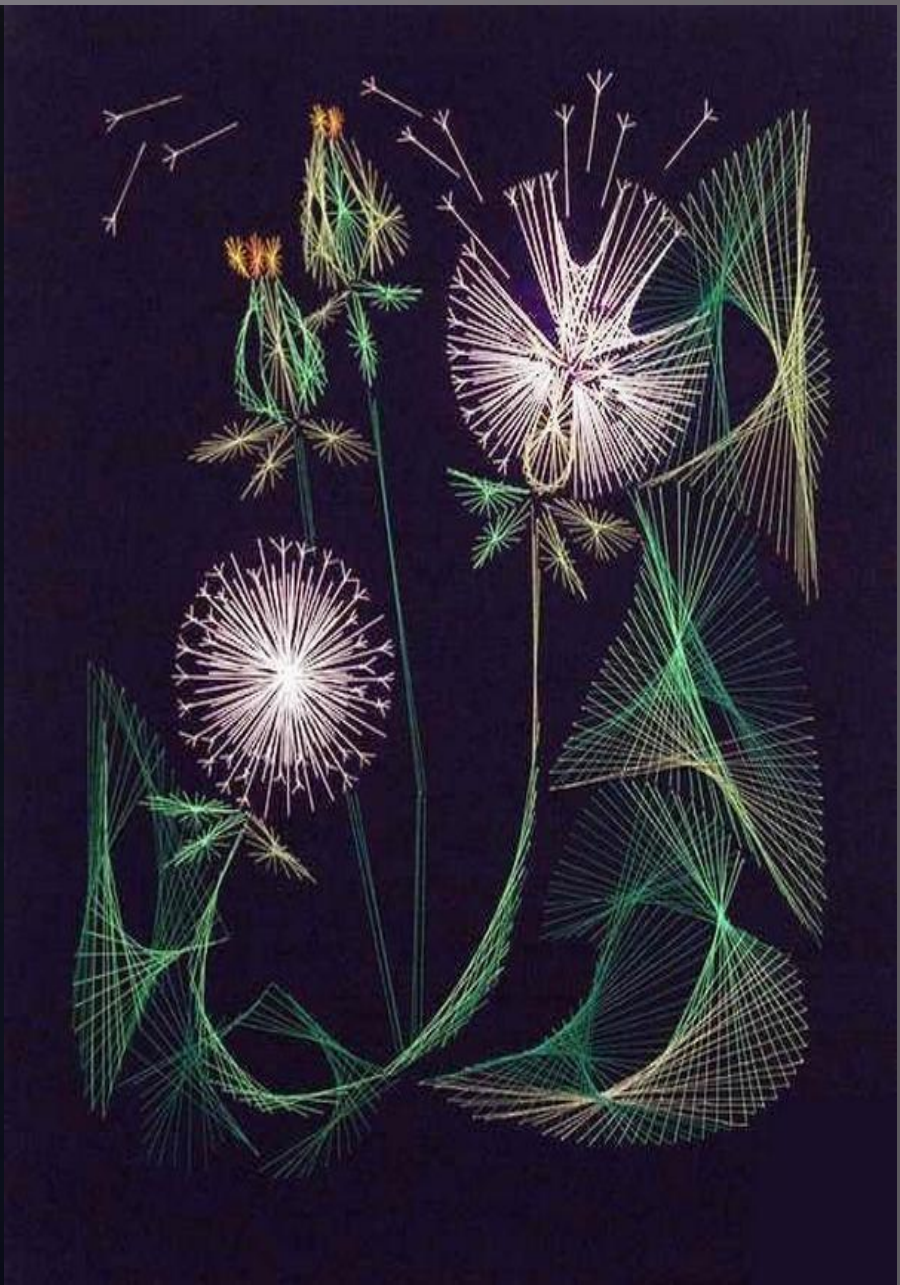


© Страна Мастеров













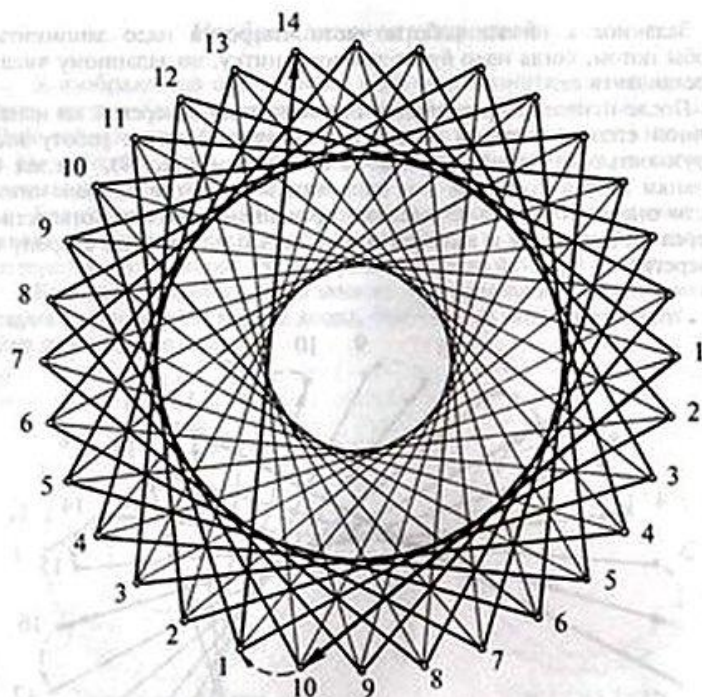


Рис. 9. Окружность с двумя хордами

С лицевой стороны из отверстия 2 выведем иглу на изнанку в отверстие 3. Из отверстия 3 выведем иглу на лицевую сторону в отверстие 14 и т.д. по кругу (с изнанки из отверстий 14, 15 на лицевую сторону в отверстия 15, 4, с изнанки — 4, 5, с лицевой — 5, 16, с изнанки — 16, 17, с лицевой — 17, 6, с изнанки — 6, 7, с лицевой — 7, 18, с изнанки — 18, 19, с лицевой — 19, 8 и т.д.).

Одну и ту же окружность можно выполнить при хордах разной длины нитками разного цвета. На рис. 9 представлена окружность с двумя хордами, равными 14 и 10 отверстиям. Если расстояние между делениями в окружности будет не одинаковым, то и внутренняя окружность, состоящая из пересекающихся линий, окажется неровной.

Овал (рис. 10) делается так же, как и окружность. Дуги и спирали рисуем на изнаночной стороне от руки, деления наносим также от

руки (на глазок), стараясь, чтобы расстояния между делениями были одинаковы. Принцип вышивания овала такой же, как и окружности. При этом важно запомнить число отверстий, когда вы выводите первую нить, например 7. Начать вышивку можно с любого конца нитками разного цвета. Можно сначала выполнить вышивку с одного конца с одним числом отверстий, затем с другого конца с другим числом отверстий.

Последнюю нить среди пересекающихся нитей найти легко — она всегда самая верхняя. Поднимите нить на кончик иглы и прочитайте отверстия, которые она соединяет. Это подскажет вам, откуда надо продолжить работу.

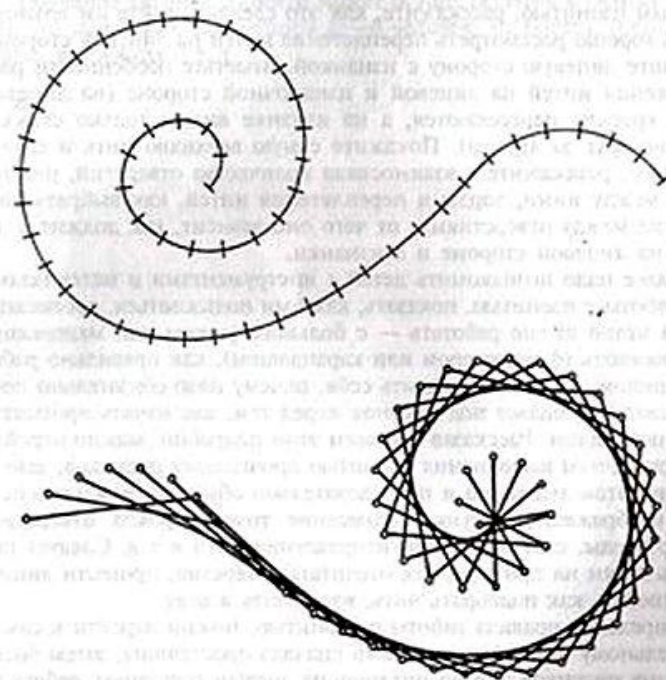
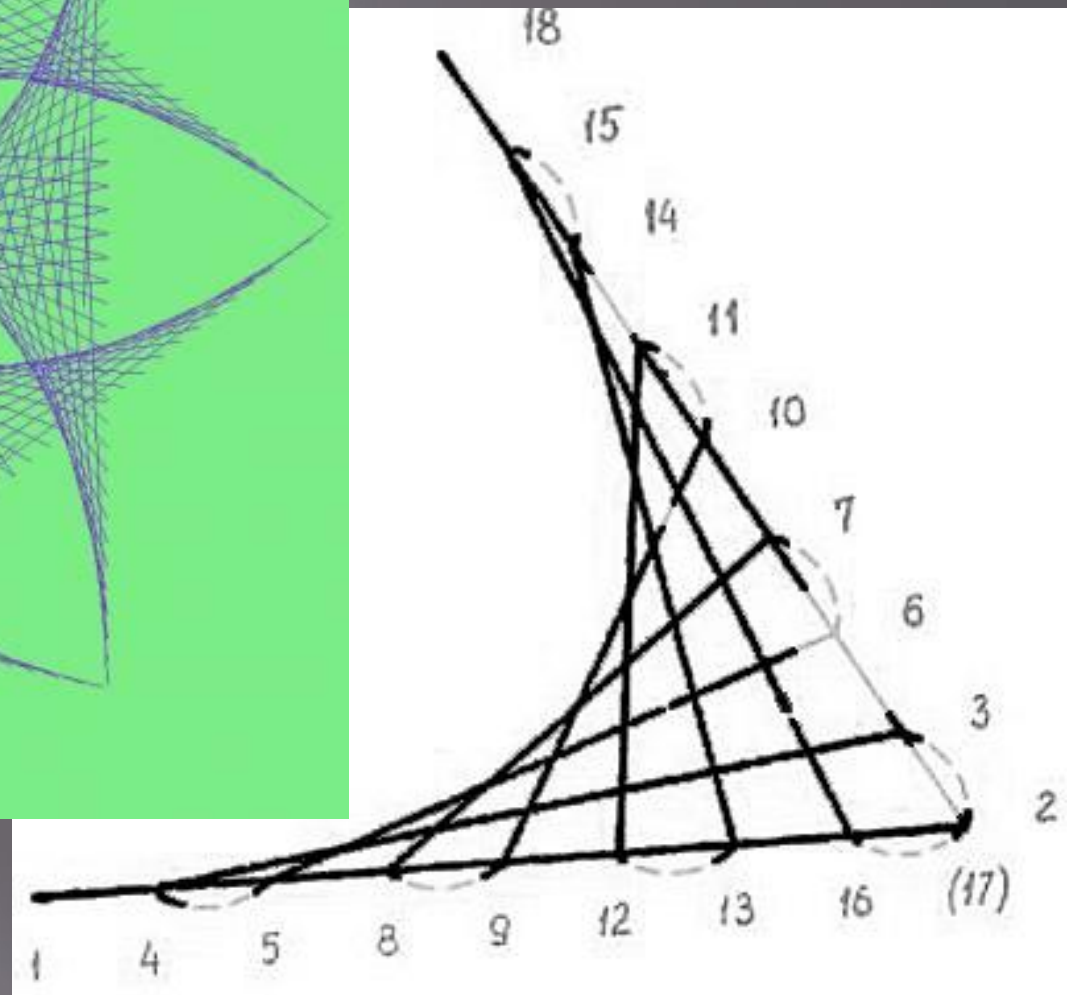
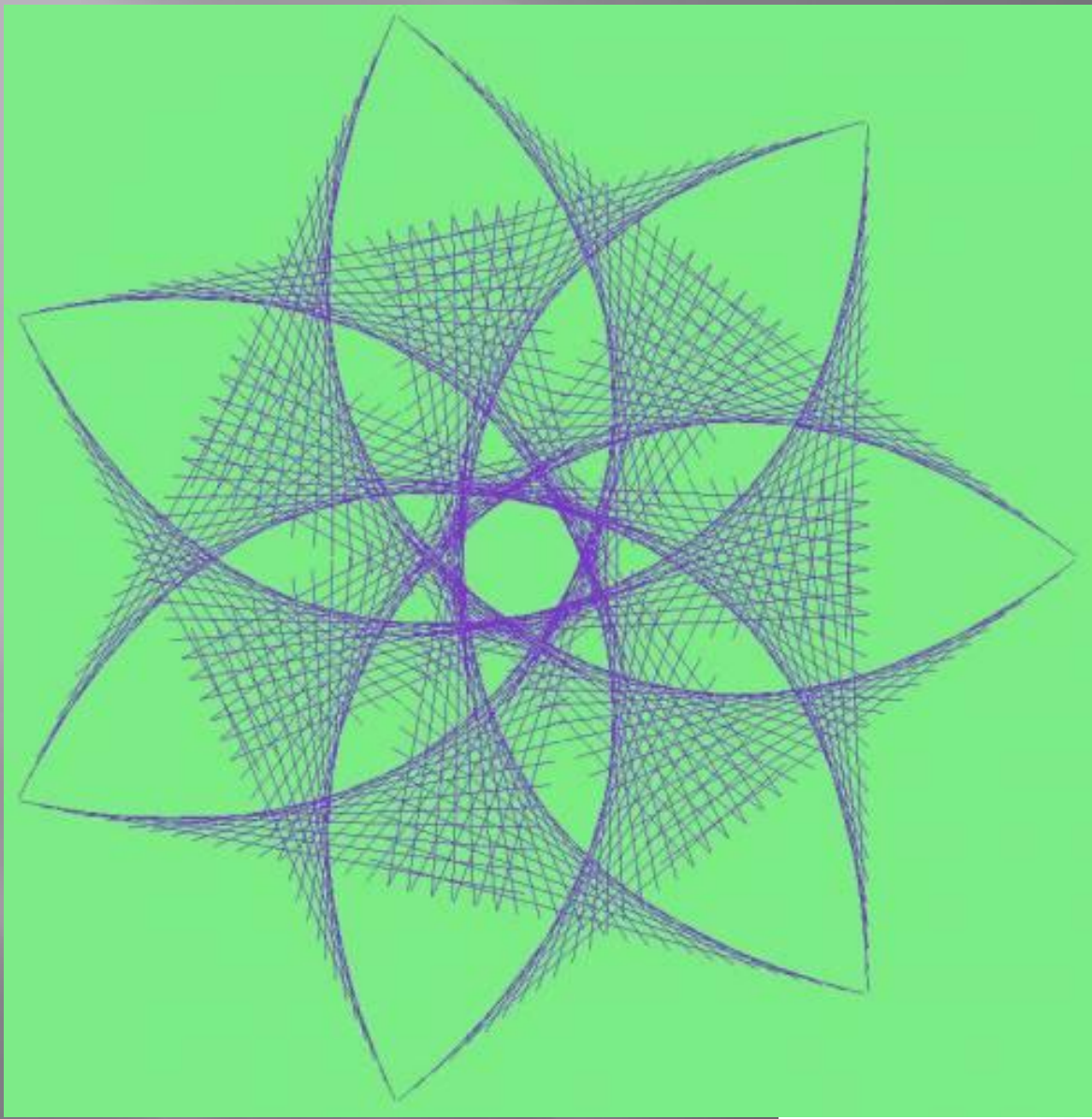
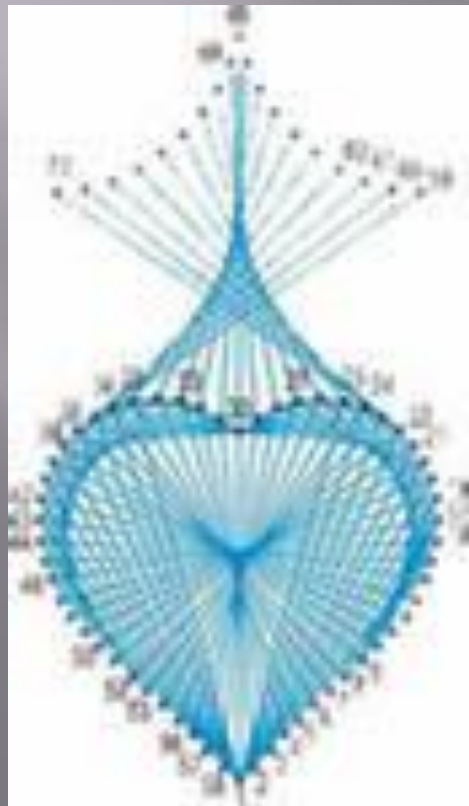


Рис. 10. Овал





Лилия

