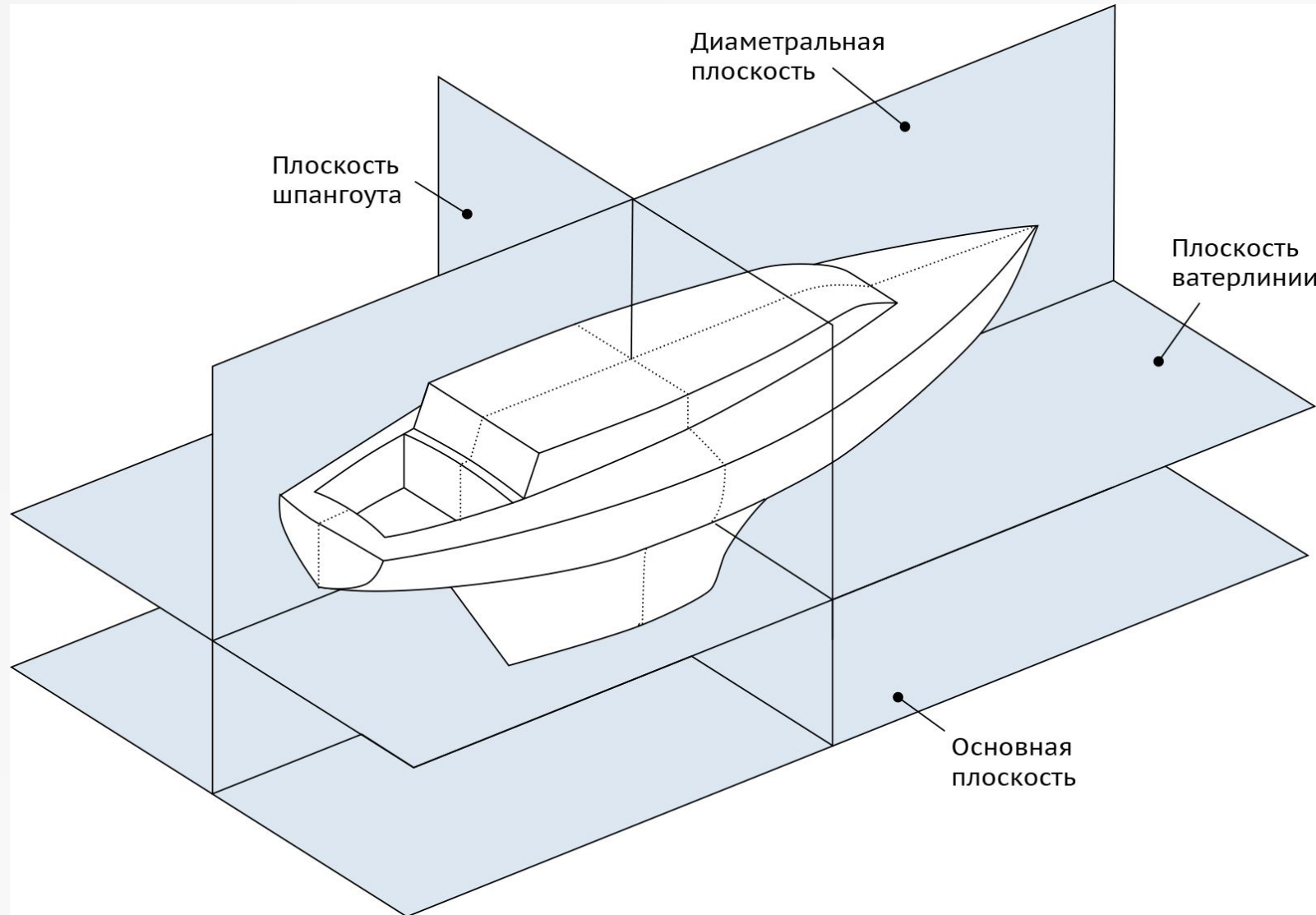
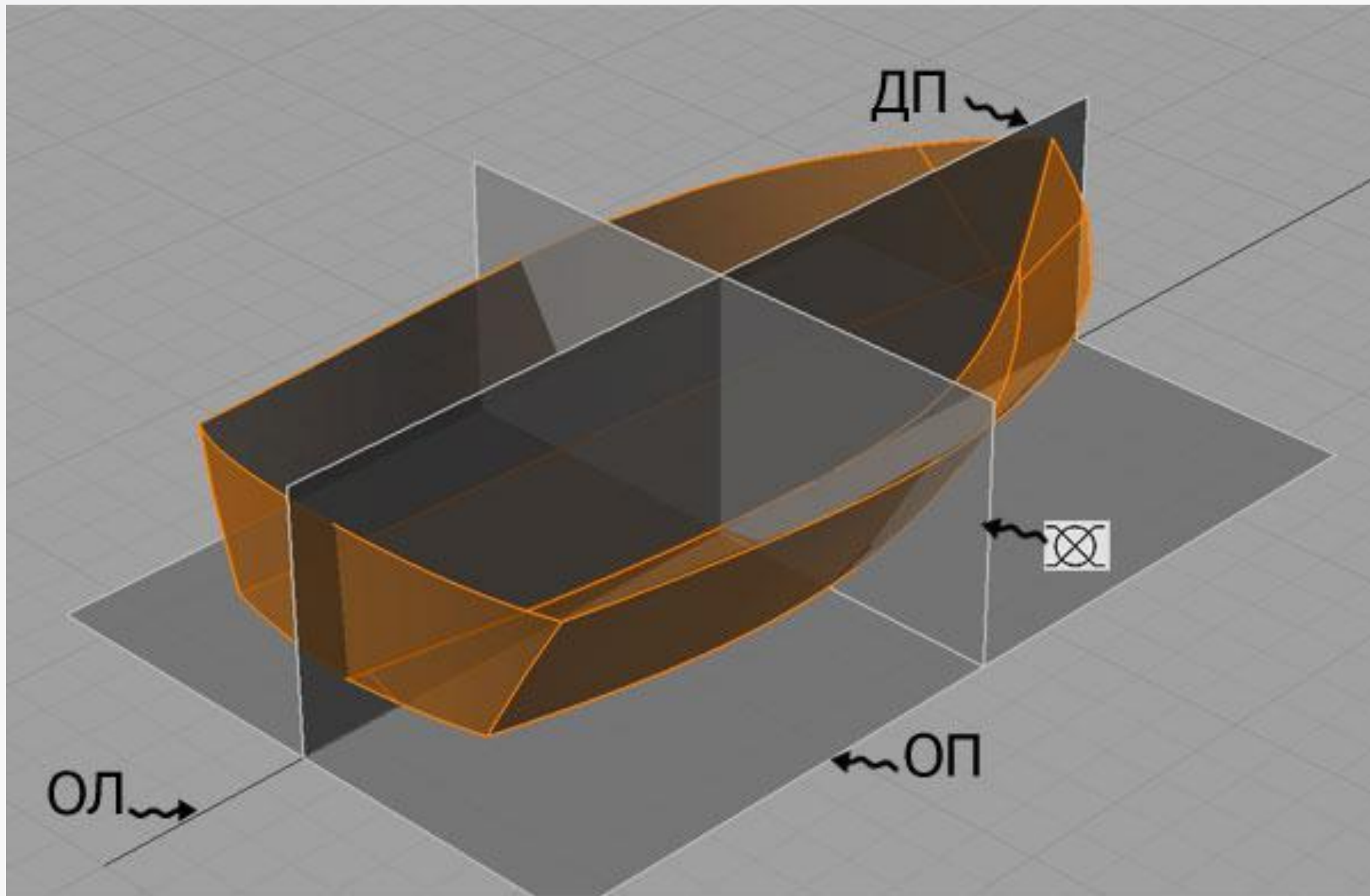


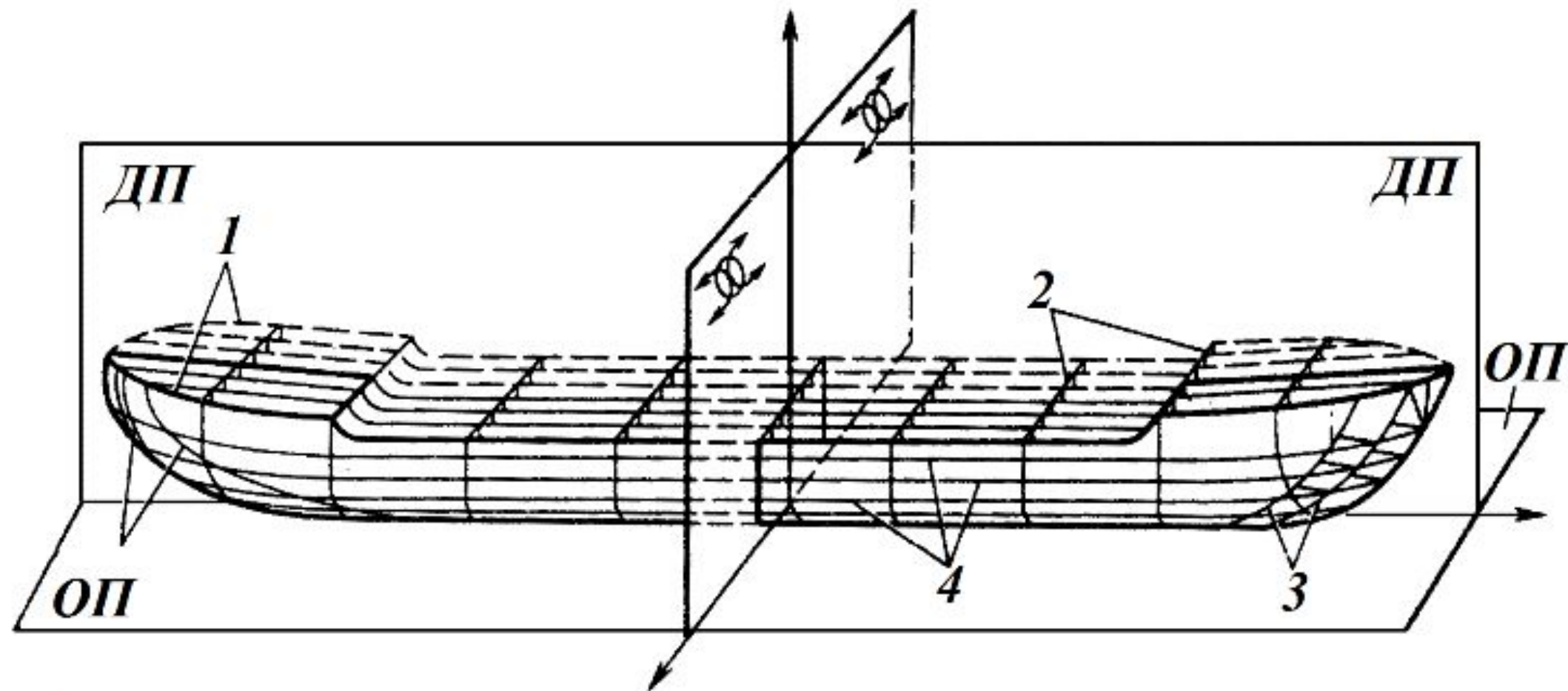
ОСНОВНЫЕ ТЕРМИНЫ И ПОНЯТИЯ

Практика 4

Теоретический чертеж. Координатные оси





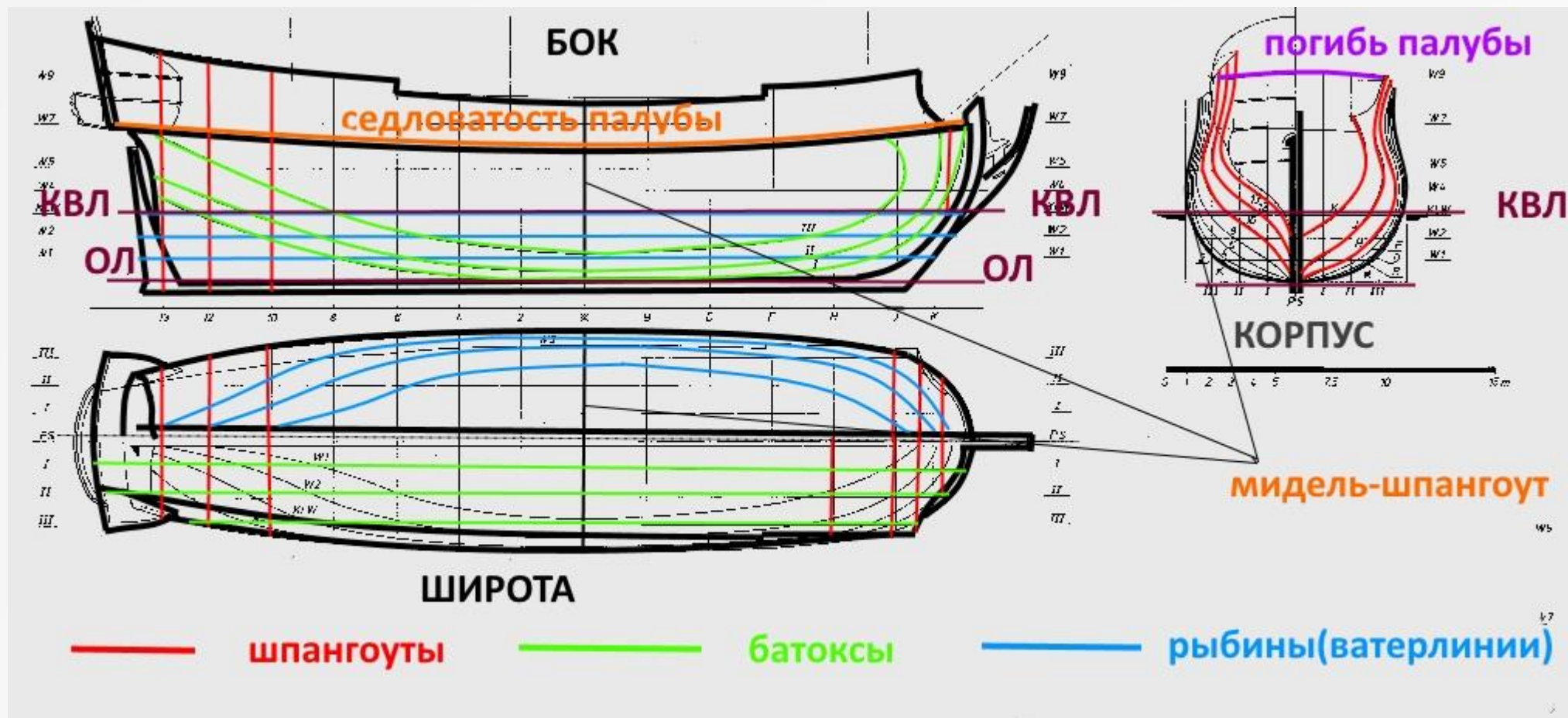


Сечение корпуса судна главными и вспомогательными плоскостями:

ОП - основная плоскость; *ДП* - диаметральной плоскость;  - плоскость мидель-шпангоута;

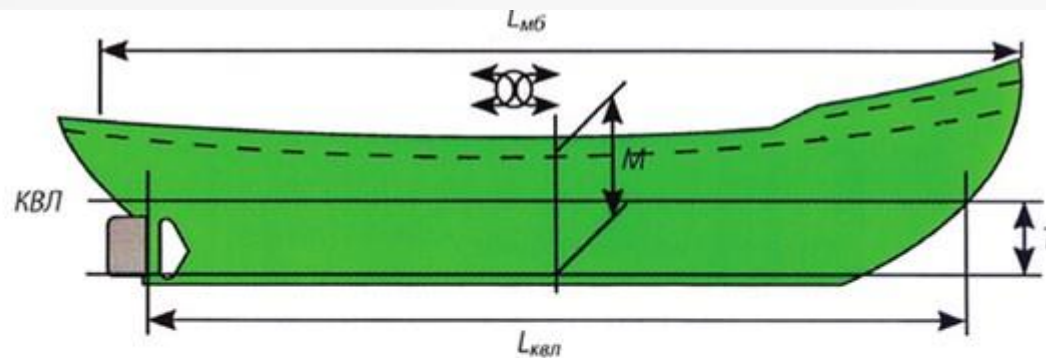
1 - бортовая линия; 2 - теоретические шпангоуты; 3 - батоксы; 4 - ватерлинии.

Теоретический чертеж

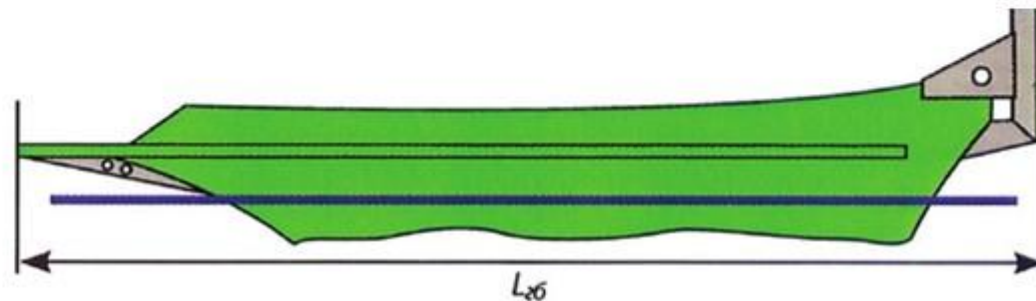


Главные размерения судна

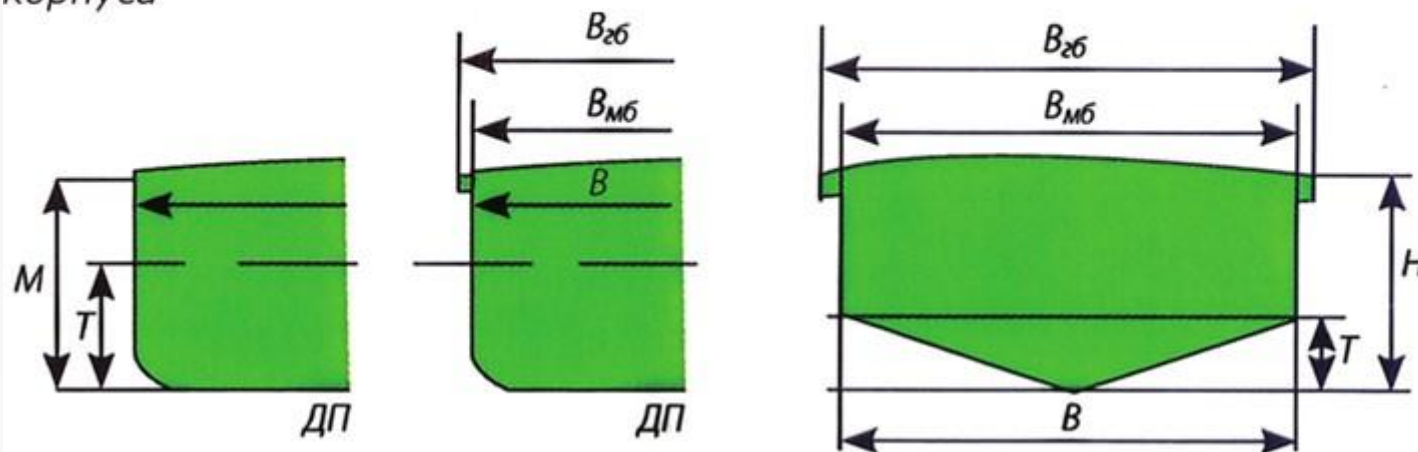
а) без постоянно выступающих частей



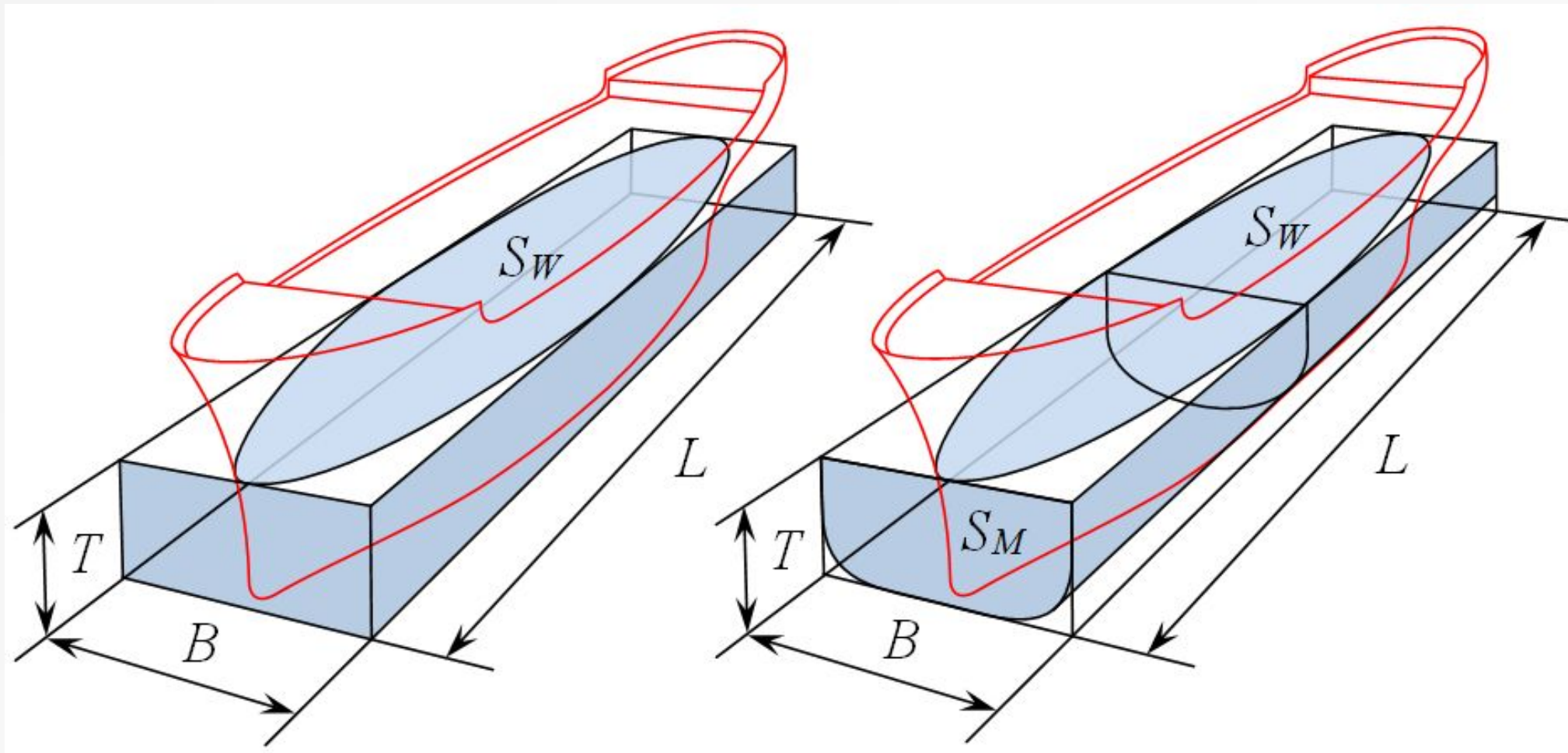
б) с постоянно выступающими частями



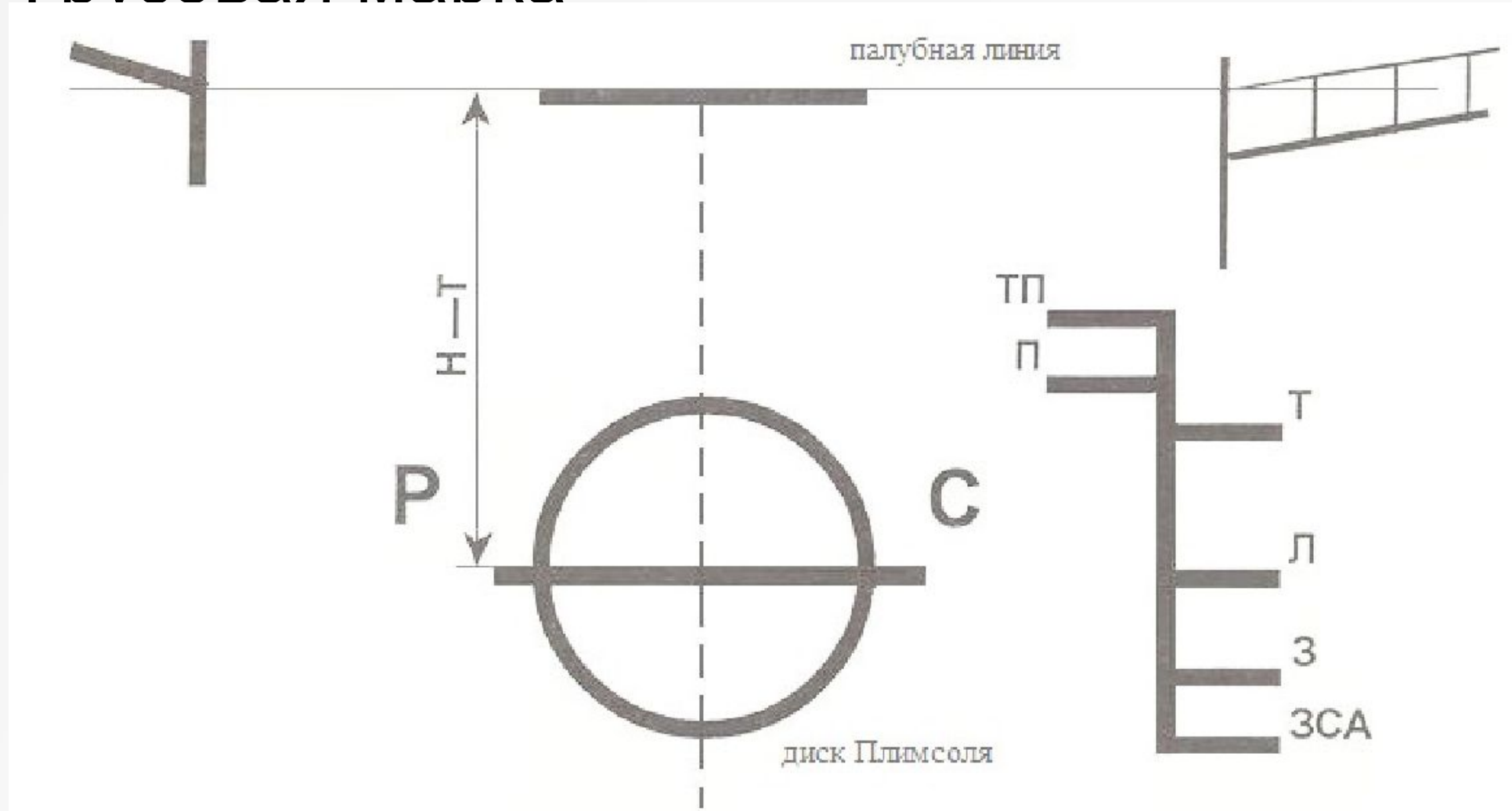
в) в поперечных сечениях корпуса



Коэффициенты полноты

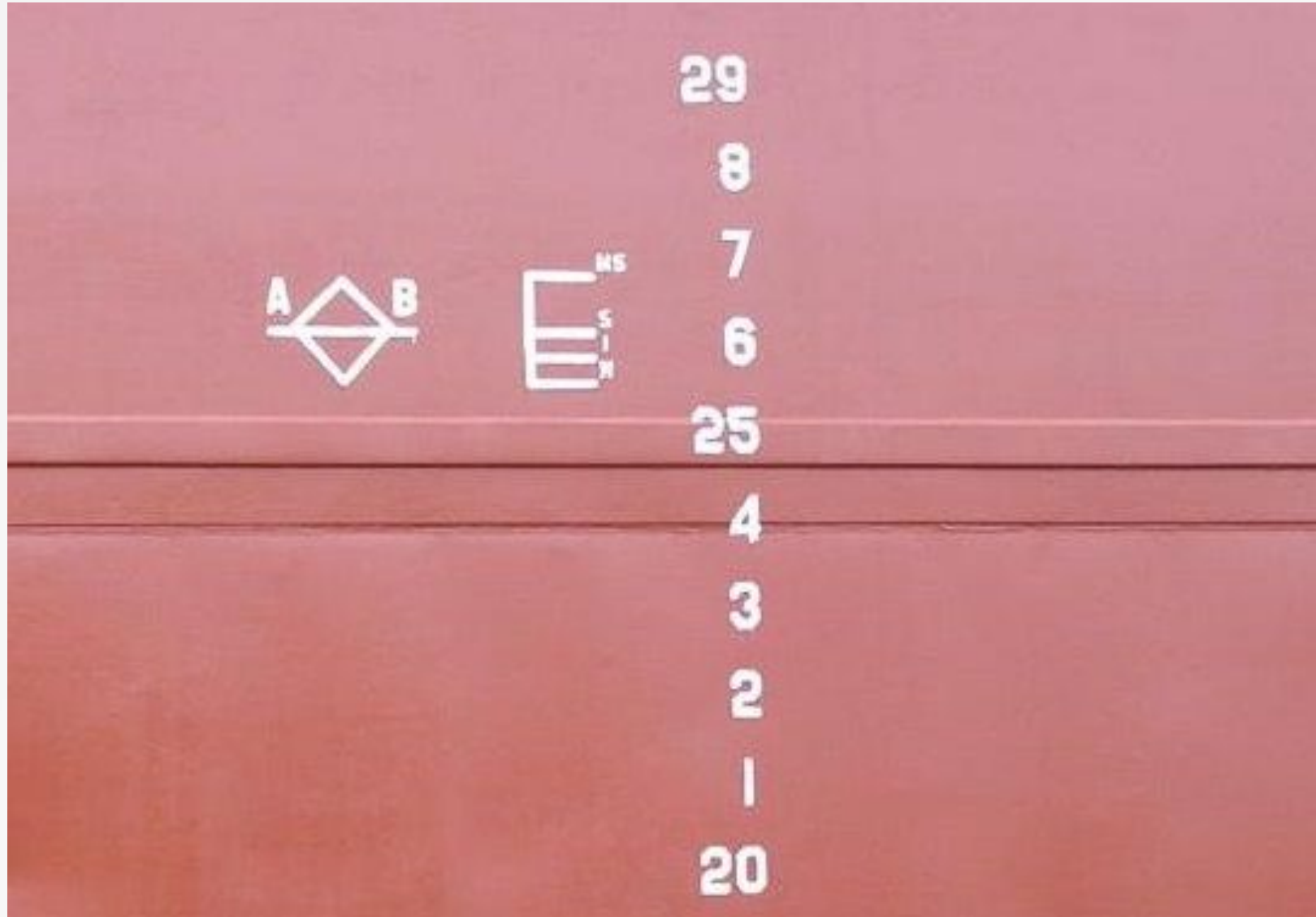


Грузовая марка

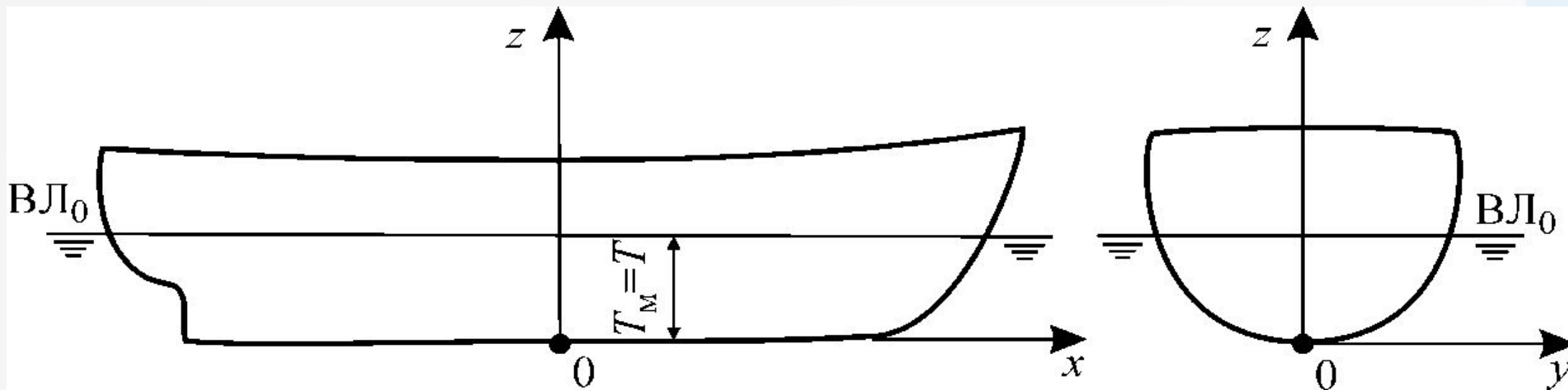


Л — летняя грузовая марка (Summer); З — зимняя грузовая марка (Winter);
ЗСА — зимняя грузовая марка для Северной Атлантики (Winter North Atlantic);
Т — тропическая грузовая марка (Tropic); П — грузовая марка для пресной воды (Fresh);
ТП — тропическая марка для пресной воды (Tropic Fresh).

Марки углубления



Посадка судна на ровный киль



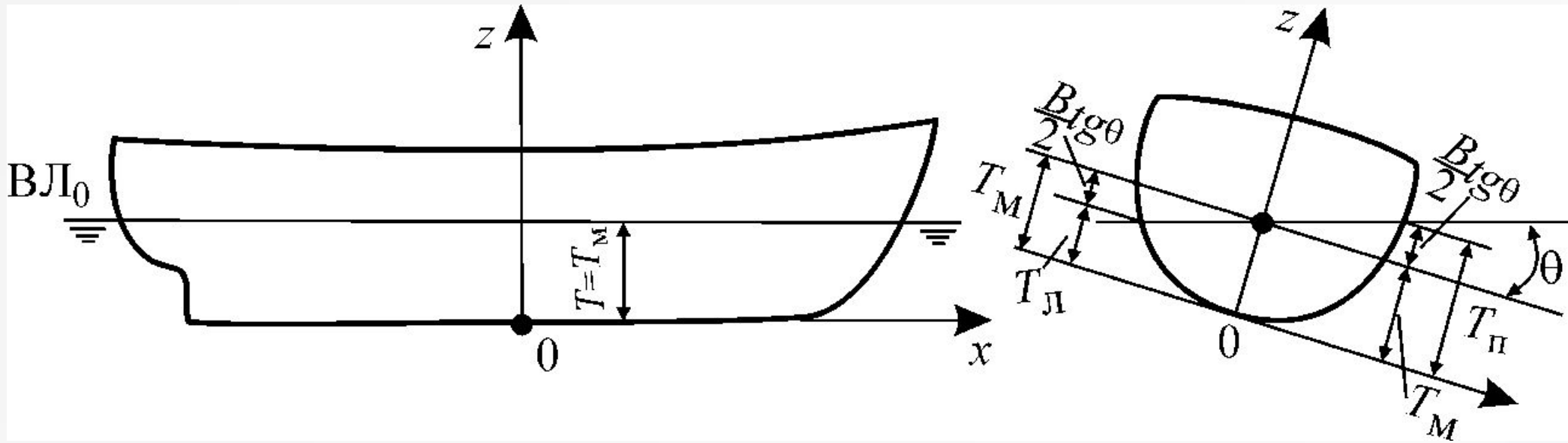
T_M - осадке на мидель-шпангоуте (средняя осадка), м;

T_H - осадка судна в носу, м;

T_K - осадка судна в корме, м;

$$T_M = \frac{T_H + T_K}{2}$$

Посадка судна с креном

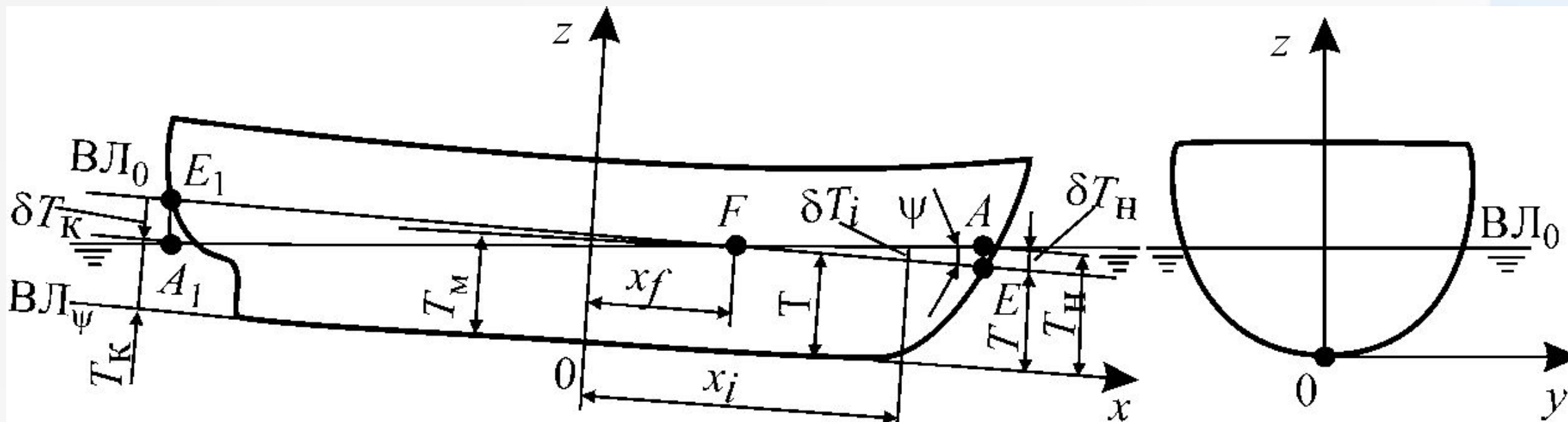


T_k - осадка судна в корме, м;
 T_n - осадка на правом борту, м;
 T_l - осадка на левом борту, м;
 θ - угол крена,

$$T_n = T_m + \frac{B}{2} \operatorname{tg} \theta$$

$$T_l = T_m - \frac{B}{2} \operatorname{tg} \theta$$

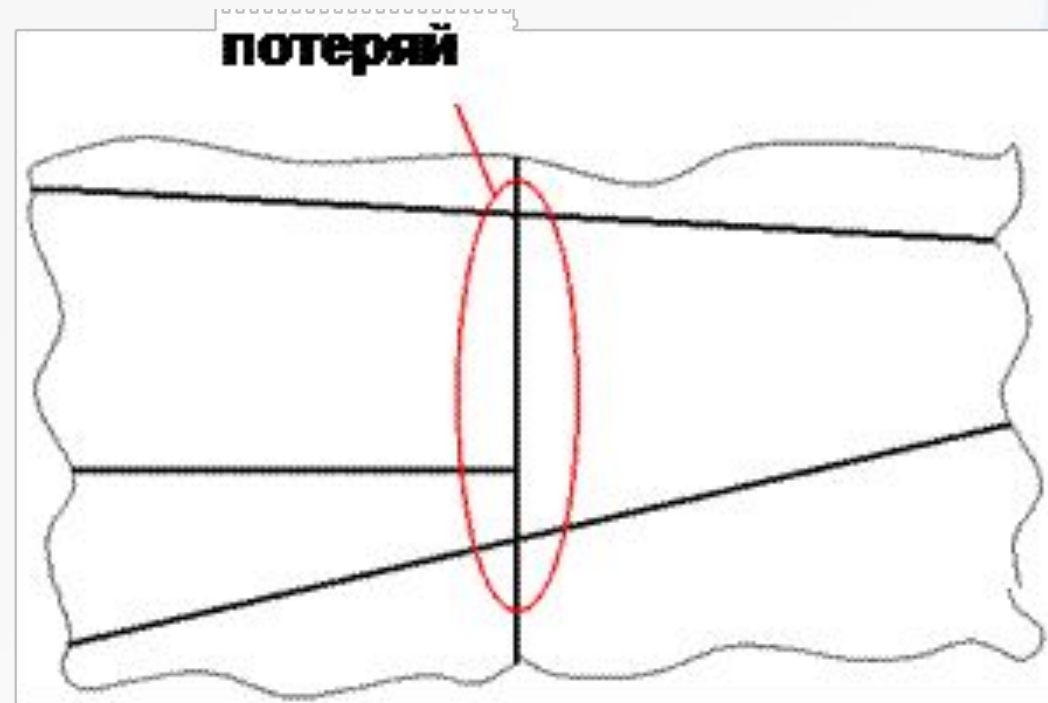
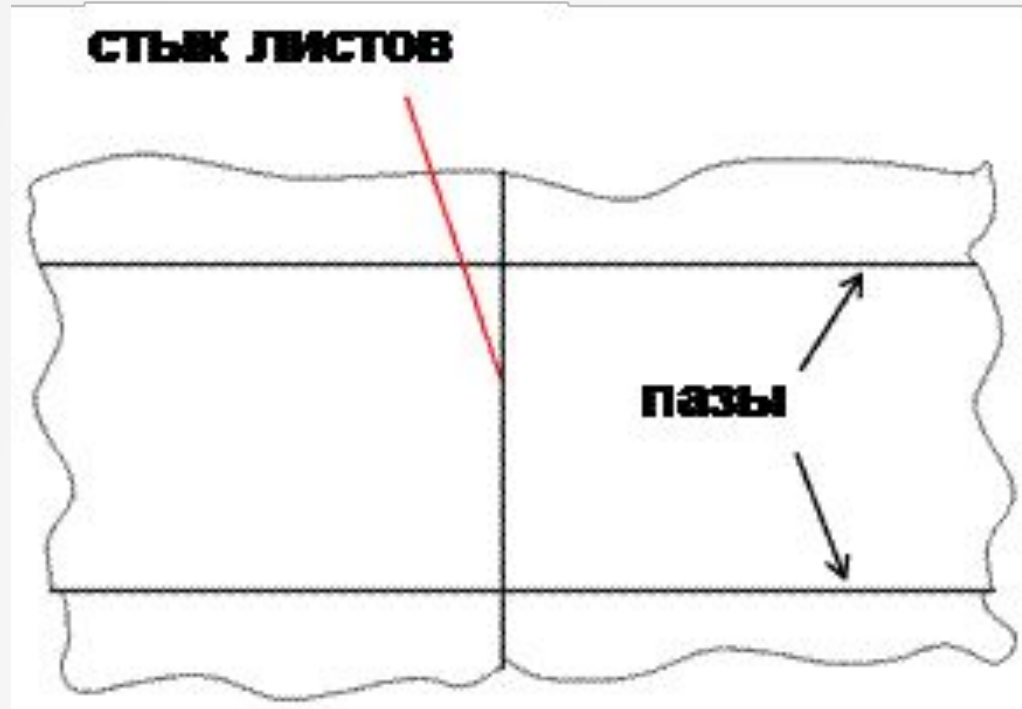
Посадка судна с дифферентом



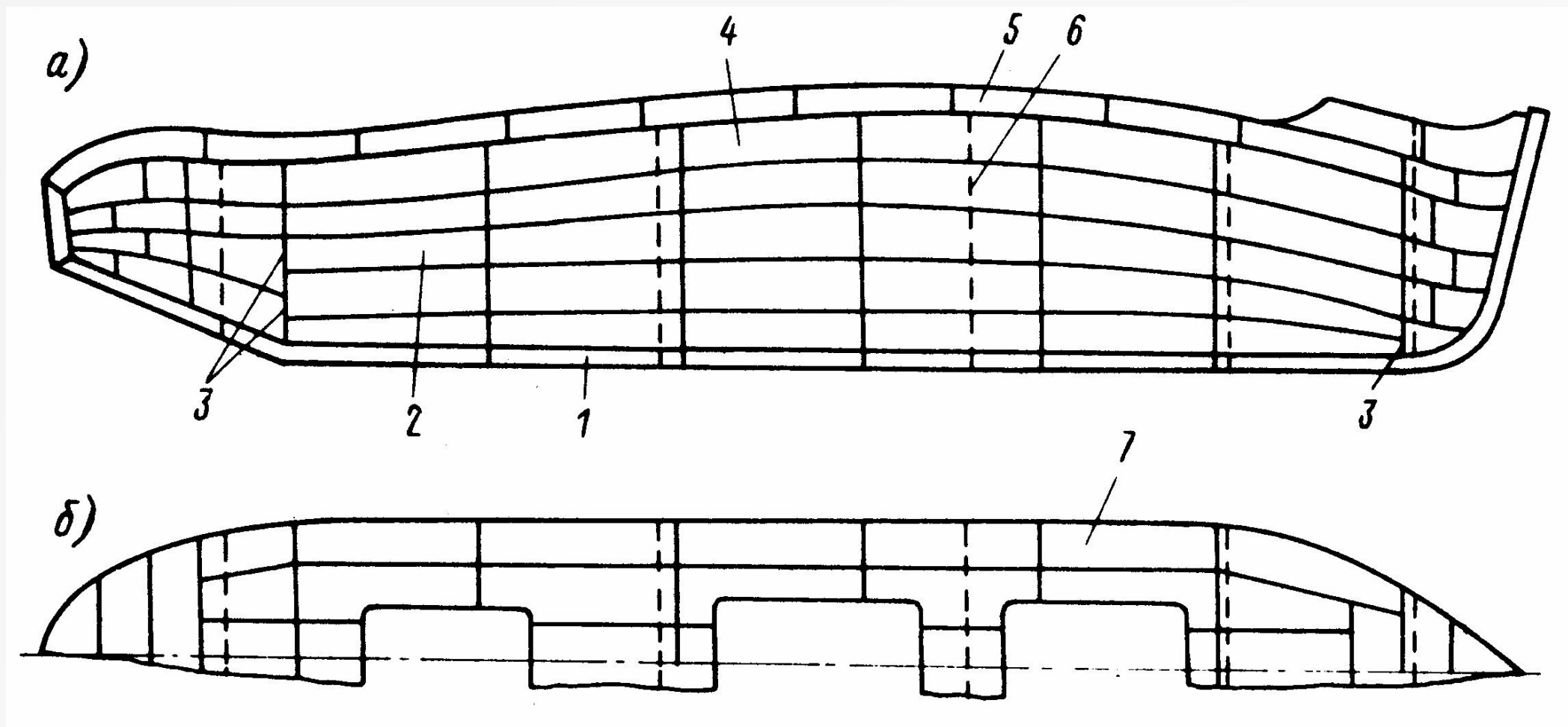
T_f - осадка по шпангоуту, в плоскости которой находится линия пересечения начальной и конечной ВЛ, м;
 ψ - угол дифферента; d - дифферент, м; x_f - центр площади начальной ВЛ

$$d = T_n - T_k; \quad \psi^\circ \cong \frac{d}{L} \cdot 57,3^\circ; \quad \operatorname{tg} \psi = \frac{d}{L}$$

Поясья



Наружная обшивка судна настила верхней палубы



1 – горизонтальный киль; 2 – скуловой пояс; 3 – потеряй; 4 – ширстрек;
5 – фальшборт; 6 – след поперечной переборки; 7 – палубный стрингер.