

Шкала и первый импульс



Первый импульс

Примеры определения
первого импульса

1. Классический вариант



2. Видимый откат



3. Внутренние бары



3.1 Внутренние бары



4. Видимое замедление цены



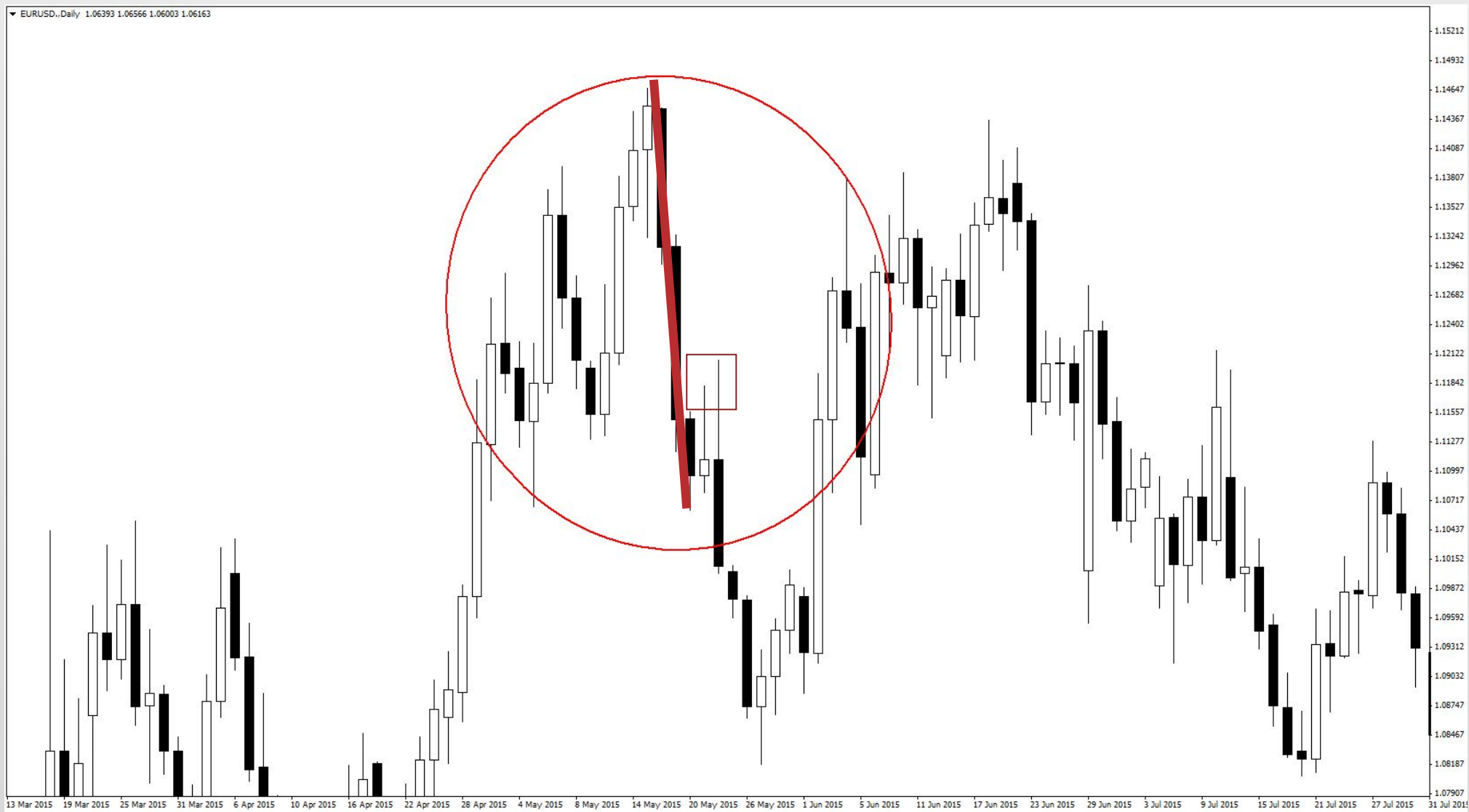
4.1 Видимое замедление цены



5. Поглощение откатом



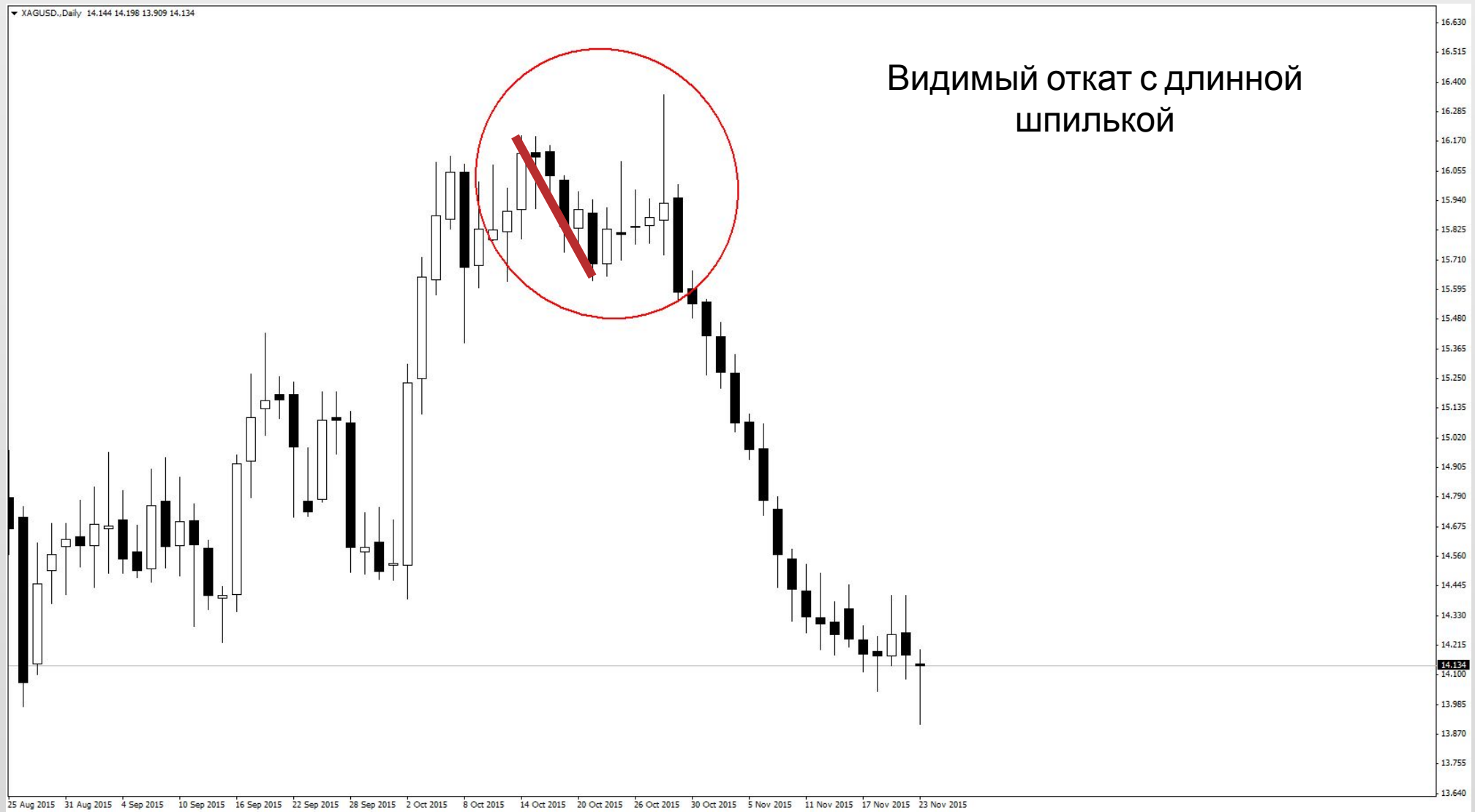
6. Два повышающих хая



7. Пропавшая свеча



8. Шпилька



8.1. Шпилька



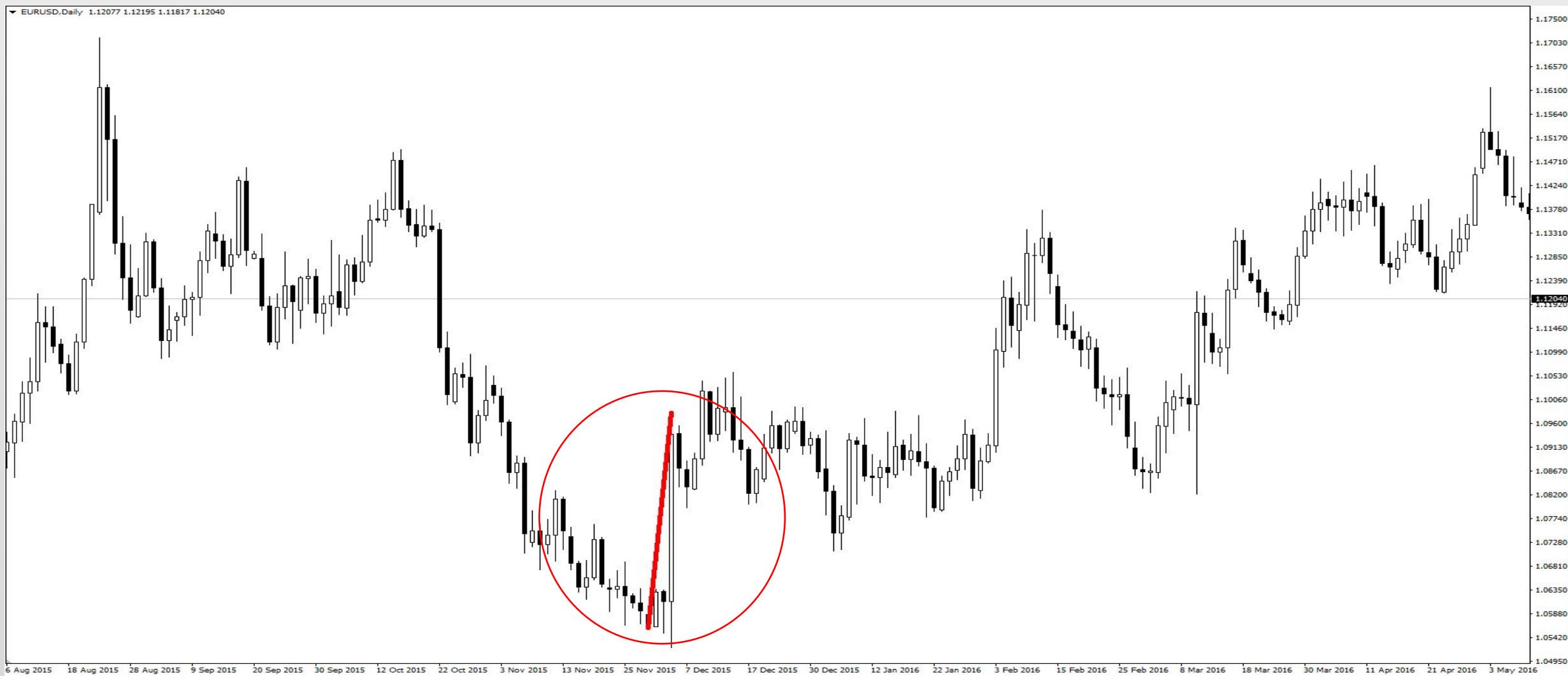
9. Двойное дно



10. Тройное дно , вершина



11. Вымпел



12. Разрыв импульса



Расчеты

По первому импульсу

Расчеты для 4-х значных котировок

- Для ТФ от M1 до H1
- Шкала = Корень(разница пунктов /100)
- Для ТФ от H4 до MN
- Шкала = Корень(разница пунктов/10)

Расчеты для 5-х значных котировок

- Для ТФ от М1 до Н1
- Шкала = Корень(разница пунктов /10)
- Для ТФ от Н4 до MN
- Шкала = Корень(разница пунктов)

Универсальный расчет при непонятных котировках и разнице цен - пример на РТС

- Разница цен первого импульса – 1532636 (нечетное число цифр)
- В расчете шкалы мы всегда стремимся получить четное число цифр в целой части числа.
- Берем первые 4 знака – 1532
- Извлекаем корень $\sqrt{1532}=39,14$
- По правилу с каждой откинутой цифрой необходимо перенести запятую вправо в сторону увеличения числа. Так в числе 1532636 мы откинули 3 цифры, т.е. 636 и теперь за каждую цифру переносим запятую в числе 39,14 вправо в сторону увеличения.
Получаем: 39,14 → **39140** – это и есть шкала угла 1x1 к выбранному инструменту.
- Если данный угол будет слишком быстрый, то число нужно поделить на 10.
Если угол окажется медленным, то число нужно умножить на 10.