

Министерство образования и науки Российской Федерации
Федеральное государственное автономное образовательное
учреждение высшего образования
«Санкт-Петербургский политехнический университет Петра Великого»

КРОССКУЛЬТУРНЫЙ МЕНЕДЖМЕНТ

Тема: Кросскультурный шок.

Выполнили студенты 337332/1530 гр.:
Скажутина М.В.
Долгова Д.И.

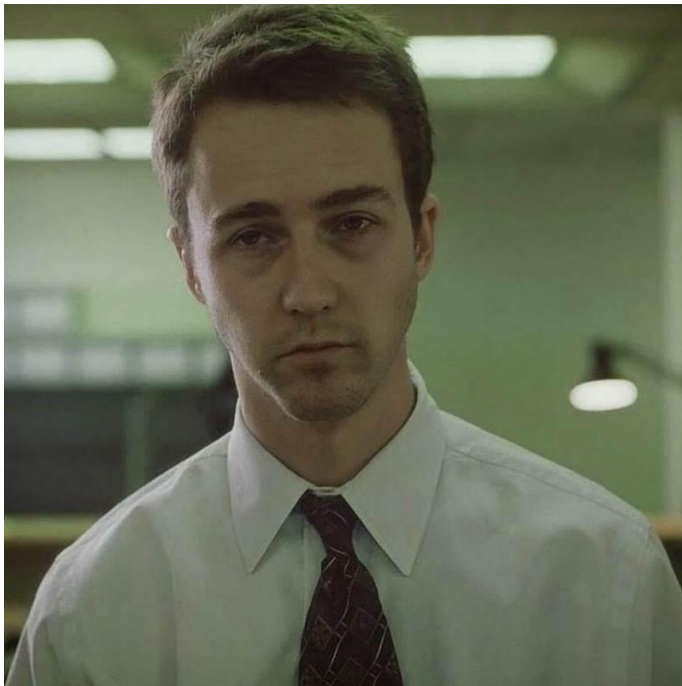
Кросскультурный шок (КШ)

Это состояние **растерянности**, **беспомощности**, вызванное потерей обычных ценностных ориентиров и неспособностью дать ответы на вопросы где, когда и как поступать правильно.



Категории симптомов КШ:

1) Психологические.



2) Эмоциональные.



3) Коммуникативные.



Причины нарушений межкультурных коммуникаций:

1) Восприятие.



2) Стереотип.



3) Этноцентризм.



Внутренние факторы (индивидуальные):

Пол.

Образование.

Возраст.

Личностные характеристики.

Мотивы к адаптации.

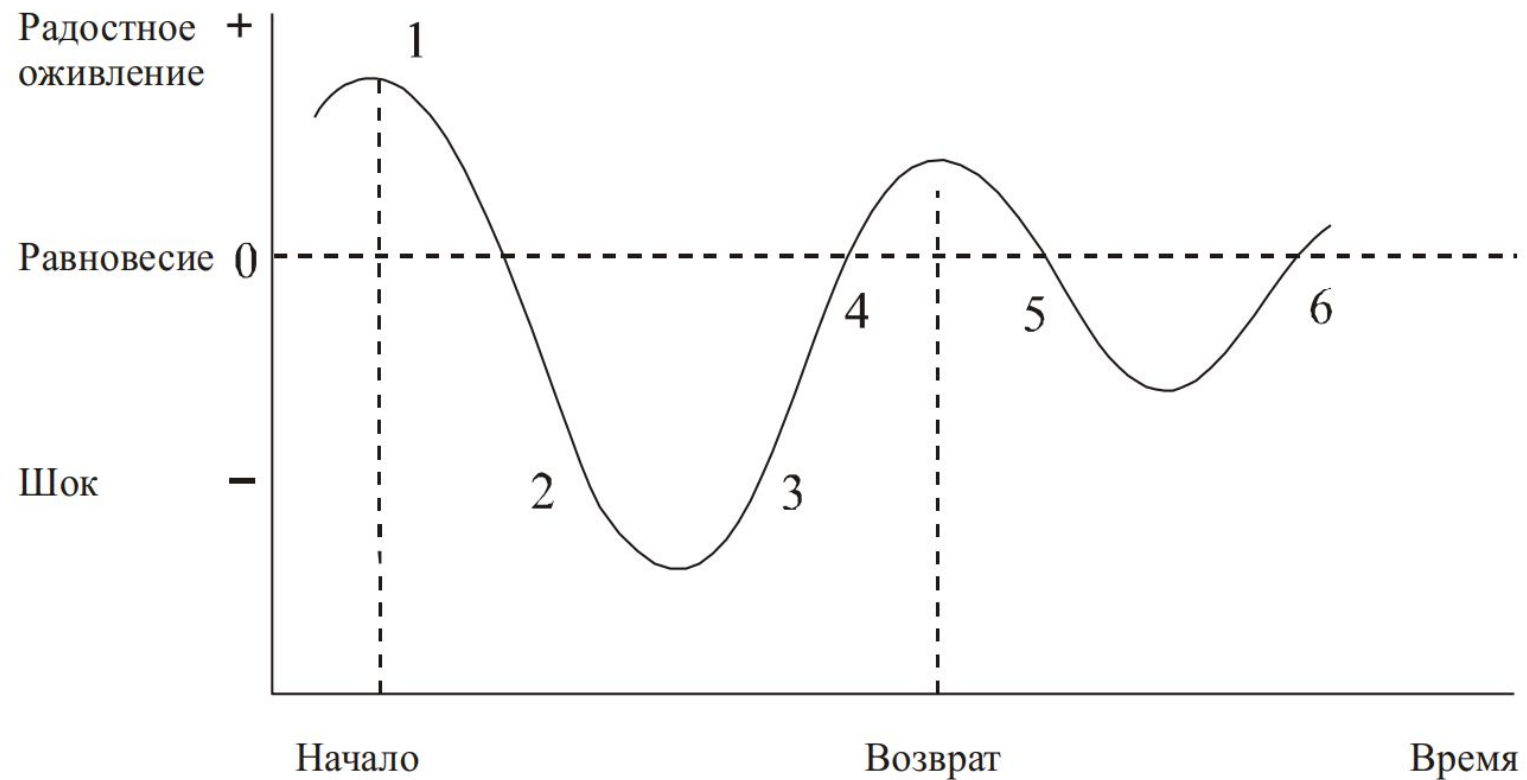


Внешние факторы (групповые):

- Культурная дистанция.
- Особенности культуры.
- Условия страны пребывания.



Графическое изображение фаз КШ



Спасибо за внимание!

