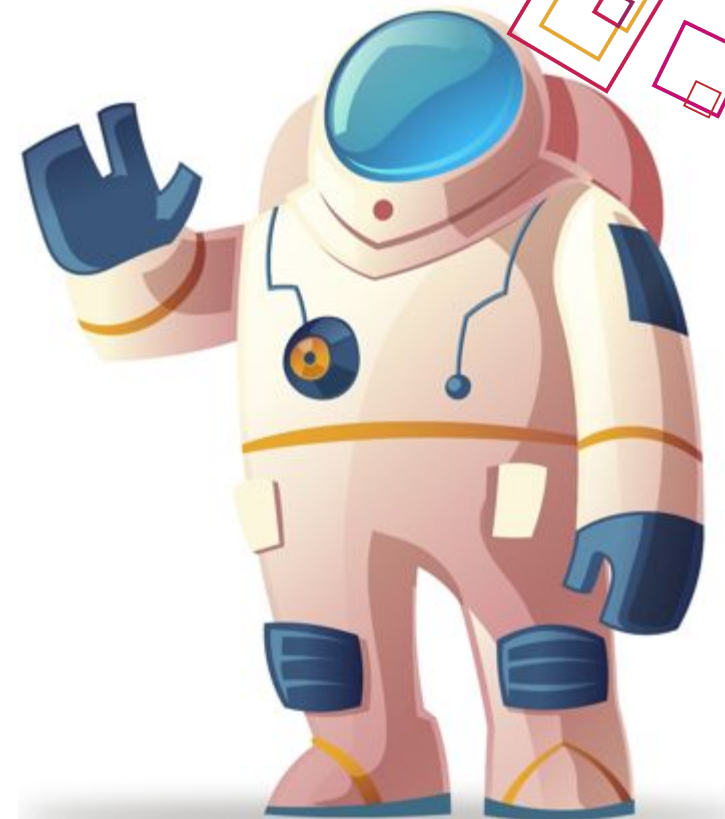


# Суть планируемых изменений в расчете ЗП сотрудников на КТУ+

## Проблемы, которые мы хотим решить:

- Премиальная часть, которую сотрудники уже заработали, пересчитываться задним числом. В свое время мы декларировали, что премия, заработанная за день, фиксируется и меняться не должна.
- На расчет ЗП влияют факторы не зависящие от результатов работы сотрудника, такие как изменение УОТ его коллеги или прием нового сотрудника.
- Мы еще больше усложнили и так мало понятный алгоритм расчета премиальной части сотрудников на КТУ+



## Предлагаемое решение:

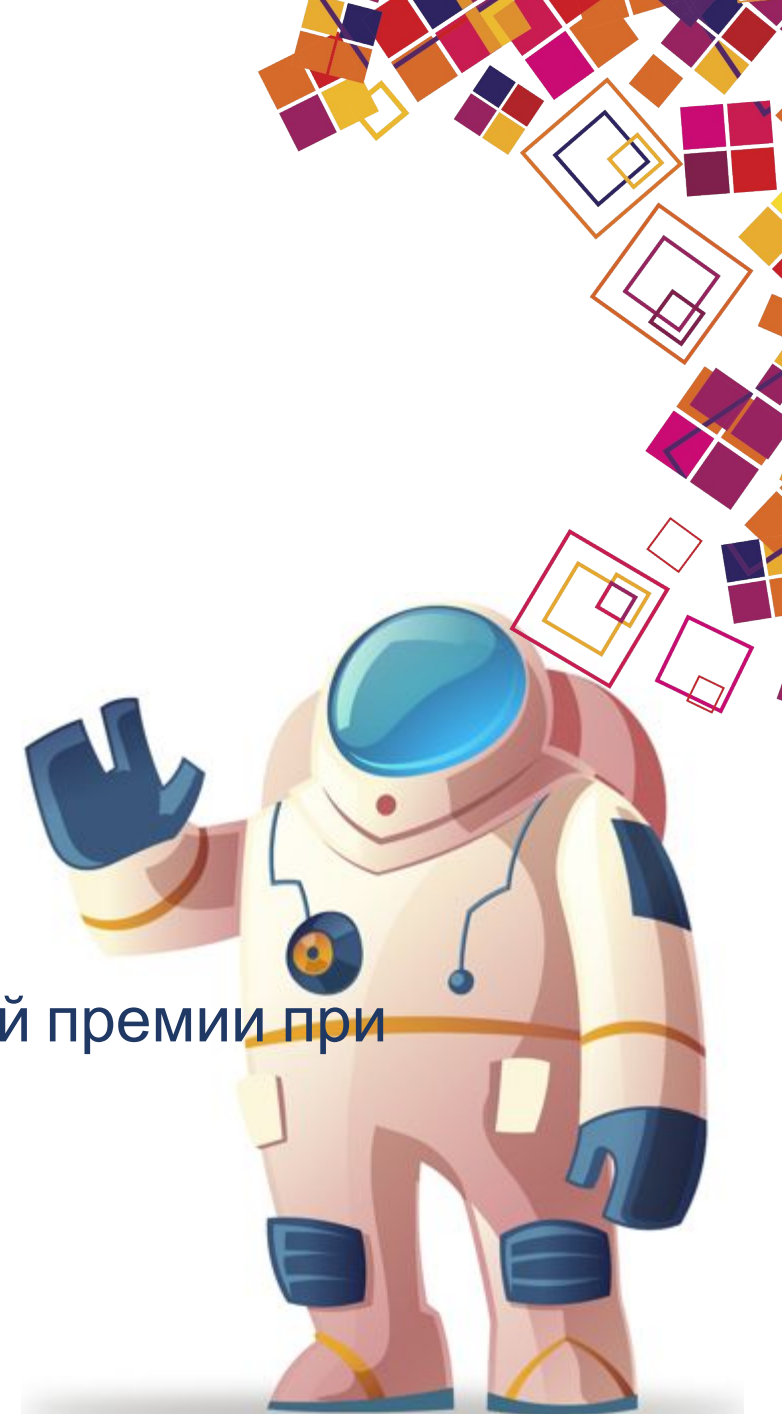
- Алгоритм расчёта базовой премии меняется, она будет равна премии сотрудника на **перовом УОТ**, должность которого используется в КТУ+ на момент расчёта. Т.е. при изменении УОТ сотрудников на КТУ+, БП меняться не будет.
- Расчёт и фиксация базовой премии будет происходить один раз в месяц, первого числа и изменяться на протяжении месяца не будет.

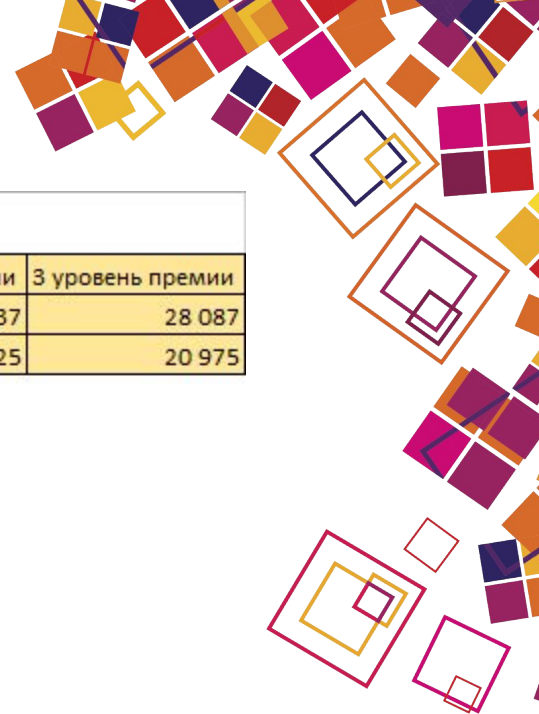


## Нюансы:

- На части филиалов уменьшится финансовая составляющая ЗП, которая завит от результата сотрудника. В показанном мной примере премиальная часть ЗП уменьшится с 63% до 53%. Считаю, что прозрачность и стабильность расчёта финансового вознаграждения сотрудников важнее.
- ЗП у сотрудников не уменьшится, как некоторые могут подумать, лишь незначительно изменится соотношение оклад/премия.
- Изменения коснутся только сотрудников на КТУ+, т.к. только в расчёте их ЗП используется базовая премия.

На следующих 2х слайдах показан пример расчета базовой премии при текущей схеме и после изменений.





**Текущая схема определения базовой премии.**

Уровни оплаты труда в городе N	Оклад	1 уровень оплаты труда	2 уровень оплаты труда	3 уровень оплаты труда	1 уровень премии	2 уровень премии	3 уровень премии
Зам. управляющего магазина	14 663	34 200	38 000	42 750	19 537	23 337	28 087
Продавец - консультант/УСМ	10 375	25 650	28 500	31 350	15 275	18 125	20 975

Должность	Уровень оплаты труда	Размер оплаты труда	Уровень премии	Базовая премия для расчета ЗП	Доля премии в ЗП
Зам. управляющего магазина	3	42 750	28 087	18 125	42,40%
Продавец - консультант/УСМ	2	28 500	18 125	18 125	63,60%
Продавец - консультант/УСМ	2	28 500	18 125	18 125	63,60%
Продавец - консультант/УСМ	2	28 500	18 125	18 125	63,60%
Продавец - консультант/УСМ	3	31 350	20 975	18 125	57,82%

Приняли нового сотрудника:

Должность	Уровень оплаты труда	Размер оплаты труда	Уровень премии	Базовая премия для расчета ЗП	Доля премии в ЗП
Зам. управляющего магазина	3	42 750	28 087	15 275	35,73%
Продавец - консультант/УСМ	1	25 650	15 275	15 275	59,55%
Продавец - консультант/УСМ	2	28 500	18 125	15 275	53,60%
Продавец - консультант/УСМ	2	28 500	18 125	15 275	53,60%
Продавец - консультант/УСМ	2	28 500	18 125	15 275	53,60%
Продавец - консультант/УСМ	3	31 350	20 975	15 275	48,72%

На примере видно, как меняется БП при приеме в коллектив нового сотрудника.

**Новая схема определения базовой премии.**

Уровни оплаты труда в городе N	Оклад	1 уровень оплаты труда	2 уровень оплаты труда	3 уровень оплаты труда	1 уровень премии	2 уровень премии	3 уровень премии
Зам. управляющего магазина	14 663	34 200	38 000	42 750	19 537	23 337	28 087
Продавец - консультант/УСМ	10 375	25 650	28 500	31 350	15 275	18 125	20 975

Новая схема

Должность	Уровень оплаты труда	Размер оплаты труда	Уровень премии	Базовая премия для расчета ЗП	Доля премии в ЗП
Зам. управляющего магазина	3	42 750	28 087	15 275	35,73%
Продавец - консультант/УСМ	2	28 500	18 125	15 275	53,60%
Продавец - консультант/УСМ	2	28 500	18 125	15 275	53,60%
Продавец - консультант/УСМ	2	28 500	18 125	15 275	53,60%
Продавец - консультант/УСМ	3	31 350	20 975	15 275	48,72%

Приняли нового сотрудника:

Должность	Уровень оплаты труда	Размер оплаты труда	Уровень премии	Базовая премия для расчета ЗП	Доля премии в ЗП
Зам. управляющего магазина	3	42 750	28 087	15 275	35,73%
Продавец - консультант/УСМ	1	25 650	15 275	15 275	59,55%
Продавец - консультант/УСМ	2	28 500	18 125	15 275	53,60%
Продавец - консультант/УСМ	2	28 500	18 125	15 275	53,60%
Продавец - консультант/УСМ	2	28 500	18 125	15 275	53,60%
Продавец - консультант/УСМ	3	31 350	20 975	15 275	48,72%

БП фиксирована, не зависимо от УОТ сотрудников на КТУ+. И может поменяться только при появлении сотрудника на КТУ+, должность которого имеет меньшую расчетную премию на первом УОТ.