



ФЕДЕРАЛЬНАЯ СЛУЖБА ПО  
НАДЗОРУ  
В СФЕРЕ ОБРАЗОВАНИЯ И НАУКИ  
РООСОБРНАДЗОР

---

# ПОДГОТОВКА ЛИЦ, ЗАДЕЙСТВОВАНЫХ ПРИ ПРОВЕДЕНИИ ГОСУДАРСТВЕННОЙ ИТОГОВОЙ АТТЕСТАЦИИ ПО ОБРАЗОВАТЕЛЬНЫМ ПРОГРАММАМ СРЕДНЕГО ОБЩЕГО ОБРАЗОВАНИЯ В ПУНКТЕ ПРОВЕДЕНИЯ ЭКЗАМЕНОВ (ОРГАНИЗАТОР В АУДИТОРИИ)

---

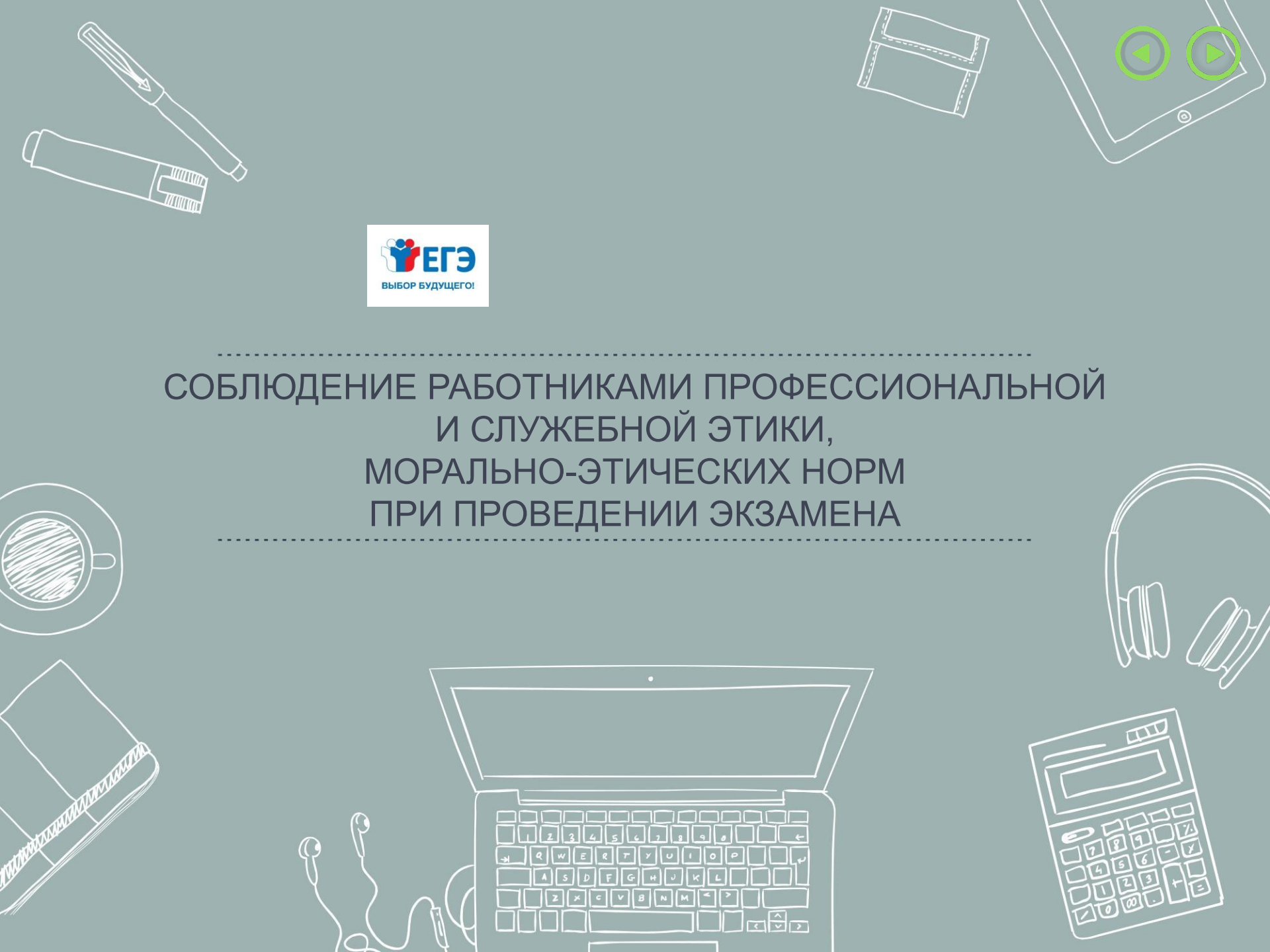
**Соблюдение работниками профессиональной  
и служебной этики, морально-этических норм  
при проведении экзамена  
Москва 2018**



---

СОБЛЮДЕНИЕ РАБОТНИКАМИ ПРОФЕССИОНАЛЬНОЙ  
И СЛУЖЕБНОЙ ЭТИКИ,  
МОРАЛЬНО-ЭТИЧЕСКИХ НОРМ  
ПРИ ПРОВЕДЕНИИ ЭКЗАМЕНА

---



# УЧАСТНИКИ ОТНОШЕНИЙ



# ОРГАНИЗАТОР В АУДИТОРИИ

## Основные обязанности:

- ✓ пройти инструктаж у руководителя ППЭ
- ✓ получить у руководителя ППЭ информацию о назначении в аудиторию
- ✓ получить у руководителя ППЭ экзаменационные материалы и необходимую документацию
- ✓ обеспечить допуск участников в аудиторию в соответствии с требованиями
- ✓ провести инструктаж для участников экзамена
- ✓ контролировать проведение экзамена в аудитории
- ✓ обратиться к члену ГЭК в случае подачи апелляции о нарушении установленного порядка проведения ГИА
- ✓ обратиться к медицинскому работнику в случае плохого самочувствия участника ГИА
- ✓ по завершении экзамена собрать у участников ЭМ и передать руководителю ППЭ

## Права:

- ✓ Обратиться к руководителю ППЭ и члену ГЭК в случае выявления нарушений порядка проведения ГИА участниками
- ✓ В случае обнаружения неполадок работы системы видеонаблюдения сообщить руководителю ППЭ и члену ГЭК.
- ✓ В случае подачи апелляции о нарушении порядка проведения экзамена организатор в аудитории должен обратиться к члену ГЭК
- ✓ В случае плохого самочувствия участника ЕГЭ - обратиться к медицинскому работнику

**Запрещается** самостоятельно принимать решение об удалении участника с экзамена покидать свое рабочее место без уважительных причин вмешиваться в процесс выполнения работы участником

# НОРМАТИВНЫЕ ПРАВОВЫЕ ДОКУМЕНТЫ, РЕГЛАМЕНТИРУЮЩИЕ ПОРЯДОК ПОВЕДЕНИЯ РАБОТНИКА ППЭ

- Федеральный закон «Об образовании в Российской Федерации» от 29.12. 2012 № 273-ФЗ
- Приказ Министерства образования и науки Российской Федерации «Об утверждении порядка проведения государственной итоговой аттестации по образовательным программам среднего общего образования» от 26.12.2013 № 1400
- Федеральный закон от 30 декабря 2001 г. № 195 «Кодекс Российской Федерации об административных правонарушениях».

ДОБРОСОВЕСТНОЕ  
ВЫПОЛНЕНИЕ  
ОБЯЗАННОСТЕЙ

СОБЛЮДЕНИЕ ПРАВ И  
ОБЯЗАННОСТЕЙ  
УЧАСТНИКОВ ЭКЗАМЕНА

ДИСЦИПЛИНА



# ПРОФЕССИОНАЛЬНАЯ И СЛУЖЕБНАЯ

## **Работники ППЭ призваны:**

- уважать честь и достоинство обучающихся и других участников образовательных отношений;
- соблюдать трудовую дисциплину
- работнику ППЭ рекомендуется соблюдать культуру речи, не допускать использования в присутствии всех участников экзамена грубости, оскорбительных выражений или реплик;
- проявлять корректность и внимательность к участникам экзамена;
- внешний вид работников ППЭ должен способствовать уважительному отношению к другим работникам ППЭ, соответствовать общепринятому деловому стилю, который отличают официальность, сдержанность, аккуратность

## **При выполнении обязанностей со стороны работника ППЭ не допускаются:**

- любого вида высказывания и действия дискриминационного характера по признакам пола, возраста, расы, национальности, языка, гражданства, социального, имущественного или семейного положения, политических или религиозных предпочтений;
- Грубость, пренебрежительный тон, заносчивость, предвзятые замечания, предъявление неправомερных, незаслуженных обвинений, угроз, оскорбительных выражений или реплик; действия, препятствующие нормальному общению или провоцирующие противоправное поведение

# НАИБОЛЕЕ РАСПРОСТРАНЁННЫЕ НАРУШЕНИЯ ПОВЕДЕНИЯ РАБОТНИКОВ ППЭ

**Работники ППЭ при проведении экзамена занимаются личными делами**



Организаторы читают, рисуют на бумаге, разговаривают между собой, занимаются цветами, спят, сидя в конце аудитории; весь экзамен просидели за столом

**Работники ППЭ при проведении экзамена не соблюдают корректное общение с участниками экзамена**



Обращение на «ты», не по имени и отчеству, а по фамилии. Приказной, административный характер просьб работника ППЭ без приглашающих интонаций, без слова "пожалуйста"

**При решении конфликтных ситуаций не выслушивают мнение и точку зрения участника экзамена**

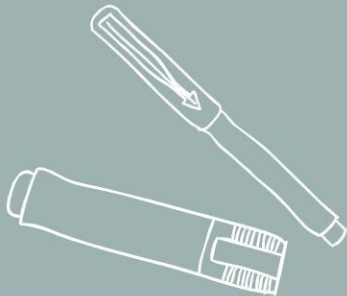


Невнимание к обращению участника (прерывание речи ученика, беседа с другими во время обращения)

**При удалении с экзамена член ГЭК нарушает полномочия**



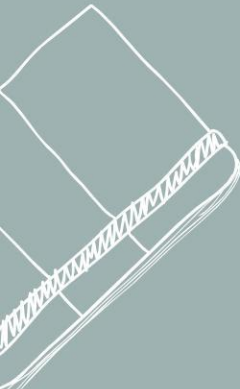
Моральное порицание, постановка участника в неудобное, унижительное положение при проведении ГИА в ППЭ



---

# ТЕОРЕТИЧЕСКИЕ И ПРАКТИЧЕСКИЕ ЗАДАНИЯ

---





# ВОПРОС-ОТВЕТ

**Кодекс профессиональной этики учителя разработан на основании:**

- А. Федерального закона от 29 декабря 2012г. №273-ФЗ «Об образовании в Российской Федерации
- Б. Трудового кодекса Российской Федерации
- В. Квалификационных справочников

**Правильный ответ: А**

**Внешний вид работников ППЭ должен соответствовать:**

- А. Деловому стилю, который отличают официальность, сдержанность, аккуратность.
- Б. Спортивному стилю
- В. Повседневному стилю (casual)

**Правильный ответ: А**

# ВОПРОС-ОТВЕТ

**При проведении экзамена работникам ППЭ необходимо:**

- А. Создать доброжелательную и спокойную обстановку
- Б. Помогать участнику экзамена выполнить задания экзаменационной работы
- В. Организовать перерывы для участников экзамена через каждые 2 часа

**Правильный ответ: А**

**В случае плохого самочувствия участника ЕГЭ организаторы в аудитории обязаны:**

- А. Игнорировать жалобы участника ЕГЭ на плохое самочувствие
- Б. Самостоятельно оказать медицинскую помощь участнику ЕГЭ в аудитории ППЭ
- В. Организовать сопровождение участника ЕГЭ в медицинский кабинет для оказания медицинской помощи

**Правильный ответ: В**

# ВОПРОС-ОТВЕТ

**При выполнении обязанностей со стороны работника ППЭ не допускается:**

- А. Учитывать особенности психофизического развития обучающихся и состояние их здоровья
- Б. Угрожать, использовать оскорбительные выражения или реплики, действия, препятствующие нормальному общению или провоцирующих противоправное поведение
- В. Принимать меры по недопущению коррупционного опасного поведения других работников ППЭ

**□ Правильный ответ: Б**

Соблюдение служебного этикета при проведении ГИА  
помогает эффективной работе,  
личному успеху и авторитету,  
успеху всей организации проведения экзамена

