

□ Ткани растений

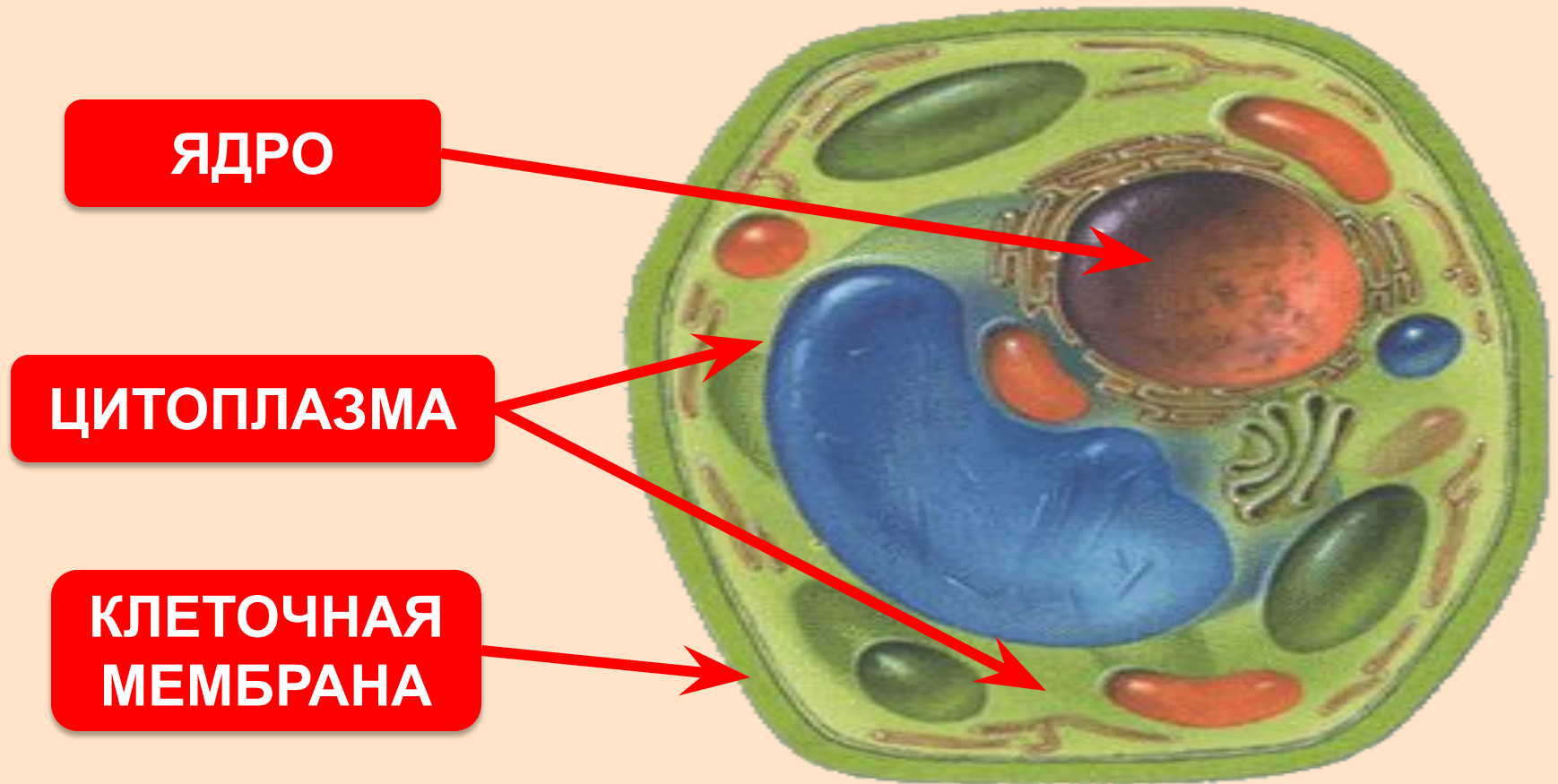


- Биология
5 класс

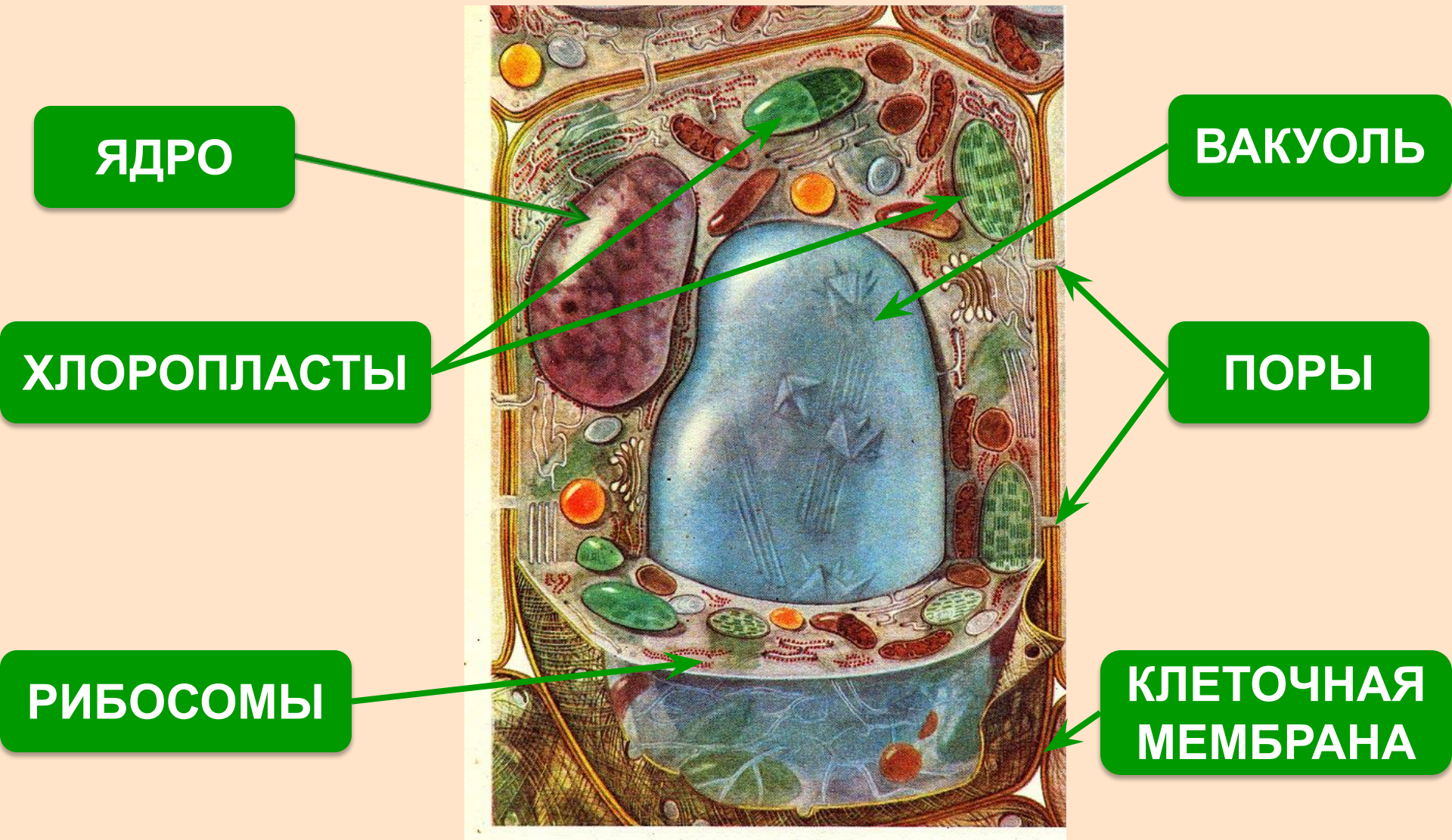


❑ Проверка знаний

❑ ОСНОВНЫЕ ЧАСТИ КЛЕТКИ



□ ОБРАЗОВАНИЯ В КЛЕТКЕ: органоиды



□ Проверка знаний

- **Вопросы из учебника:**

- §9, стр.45

- Основные этапы деления клетки:

- Как происходит деление клетки?



□ Подумайте:



- Докажите, что клетка – самостоятельная живая система.
- Почему клетки имеют постоянное число хромосом?



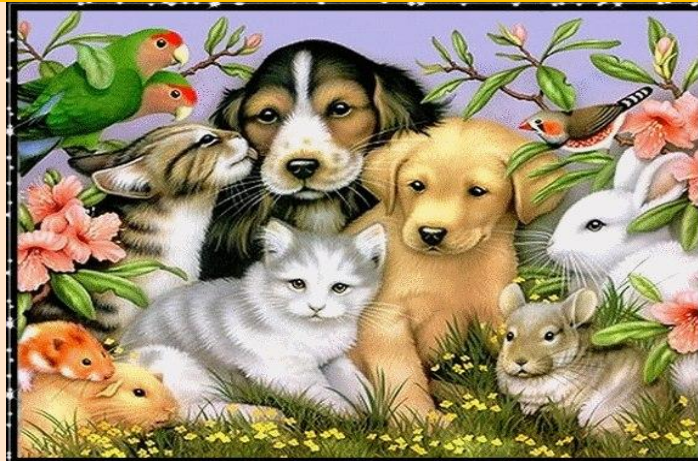
□ **Клеточное строение** – это особенность всех ЖИВЫХ организмов.



■ **ГРИБЫ**



■ **РАСТЕНИЯ**

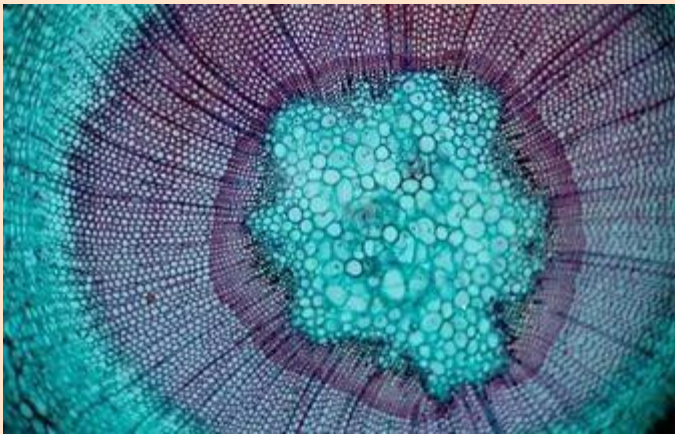
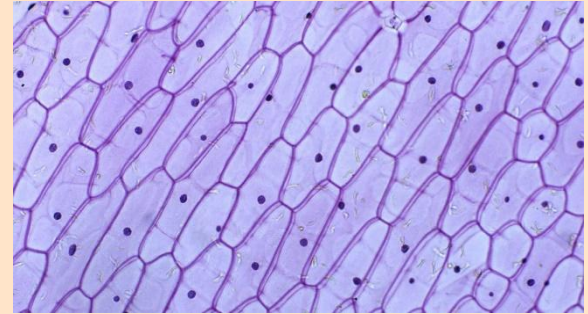
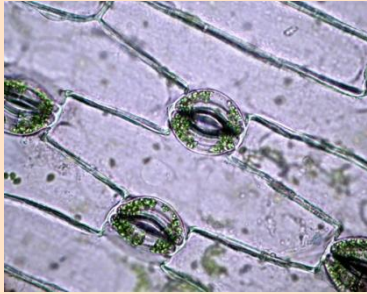


■ **ЖИВОТНЫЕ**



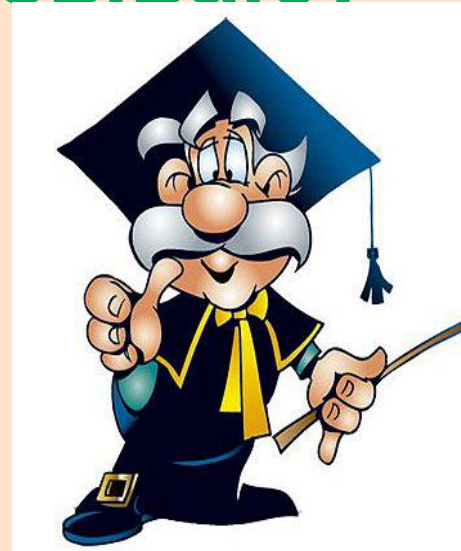
□ Подумайте:

- Все ли клетки растений одинаковые?
- От чего это зависит?



□ Тема урока:

- Совокупность клеток и межклеточного вещества, имеющих общее происхождение, строение и выполняющих определенные функции, называют **тканью.**



□ Ткань -

- группа клеток, сходных по строению и выполняемым функциям, соединённых межклеточным веществом.

```
graph TD; A["- группа клеток, сходных по строению и выполняемым функциям, соединённых межклеточным веществом."] --> B["▪ Клетки"]; A --> C["▪ Межклеточное вещество"];
```

▪ Клетки

▪ Межклеточное
вещество

- **Механическая**

- **Покровная**

- **Проводящая**

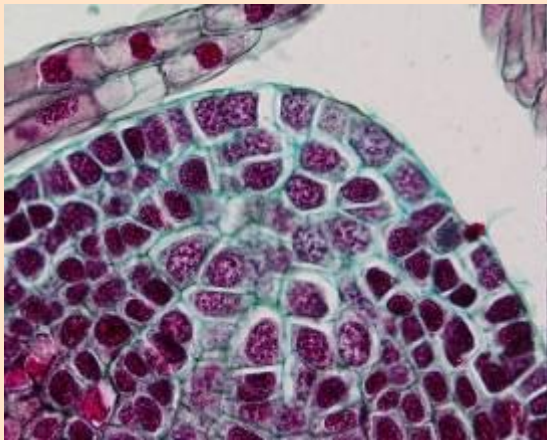
- **Виды
тканей растений**

- **Основная**

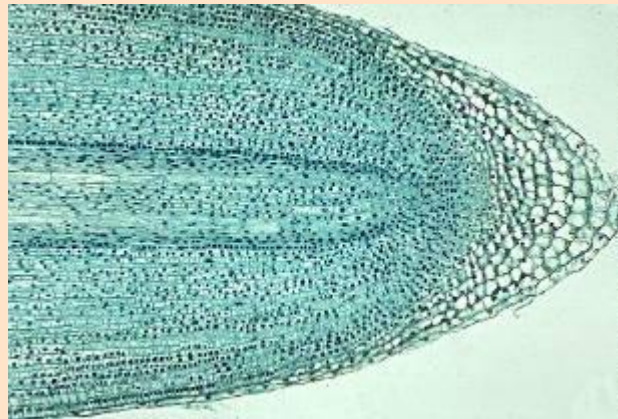
- **Образовательная**

□ Образовательная ткань

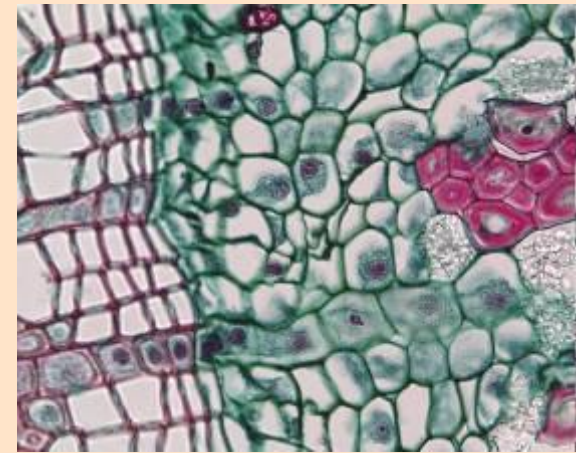
- группа одинаковых по строению клеток, интенсивно делящихся, сохраняющих физиологическую активность на протяжении всей жизни и **обеспечивающих** непрерывное **нарастание массы растения.**



- Конус нарастания верхушки побега



- Зона роста корня

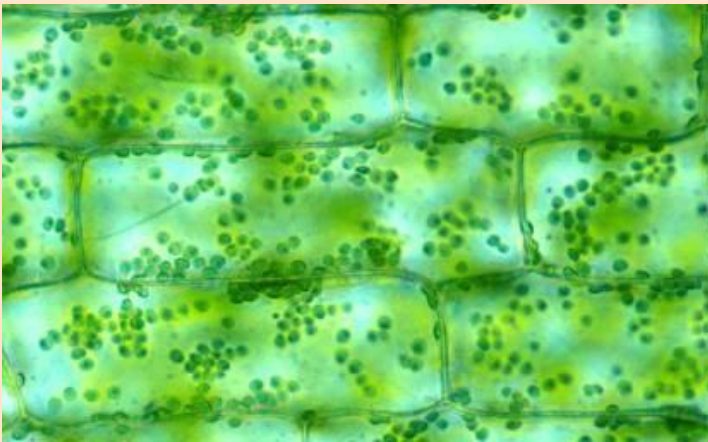


- Камбий

□ Основная ткань

- это ткань, составляющая основную массу различных органов растения.

- **Основная ткань** выполняет различные функции:
- осуществляет **фотосинтез**,
- служит для отложения **запасных веществ**,
- осуществляет всасывание воды..



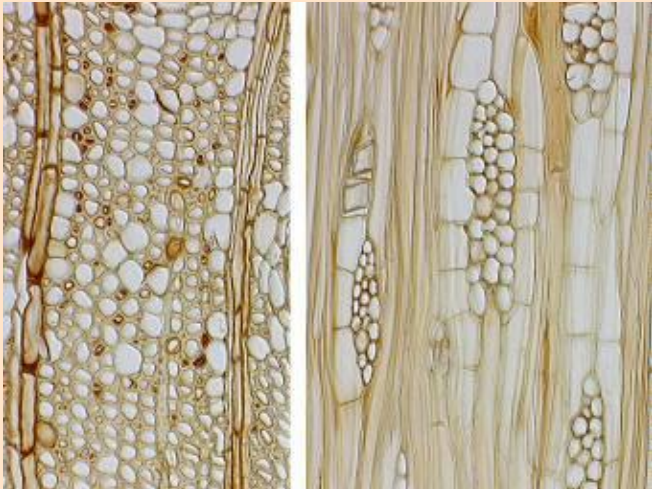
■ Фотосинтезирующая ткань листа



■ Зона всасывания корня

□ Проводящие ткани

- это ткани растений, служащие для перемещения по растению питательных веществ и продуктов жизнедеятельности растения, растворенных в воде.



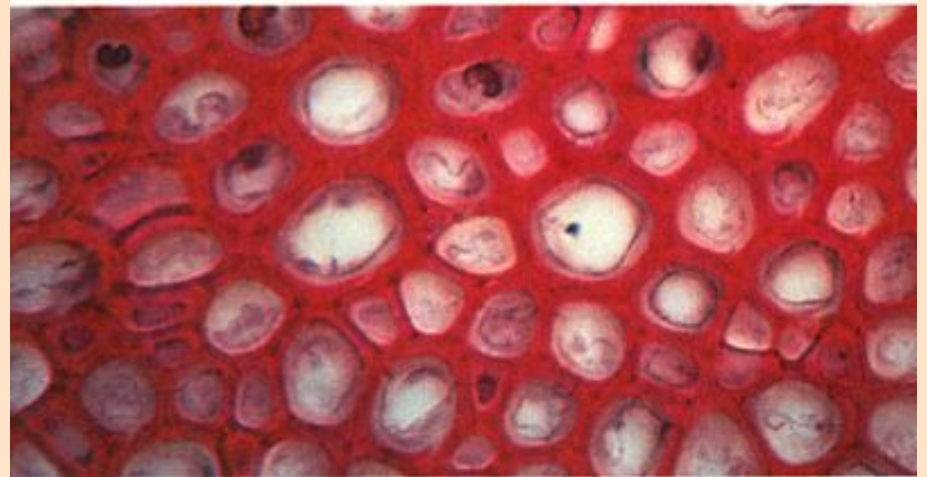
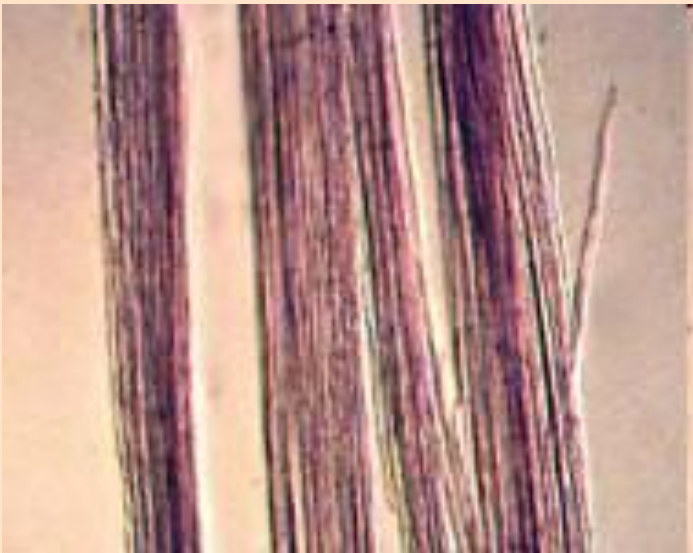
- Сосуды древесины (мертвые клетки)



- Ситовидные трубки коры (живые клетки)

□ Механическая ткань

- опорная ткань, придающая прочность растительному организму.



- Древесные и лубяные волокна

□ Покровные ткани

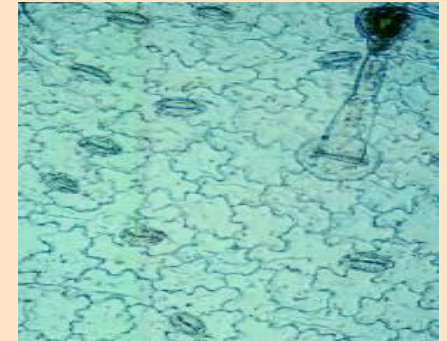
- наружные ткани растения, **защищающие** его органы от:
 - высыхания,
 - действия высоких и низких температур,
 - механических повреждений
 - неблагоприятных воздействий окружающей среды.



• Кожица лука



• Пробка коры

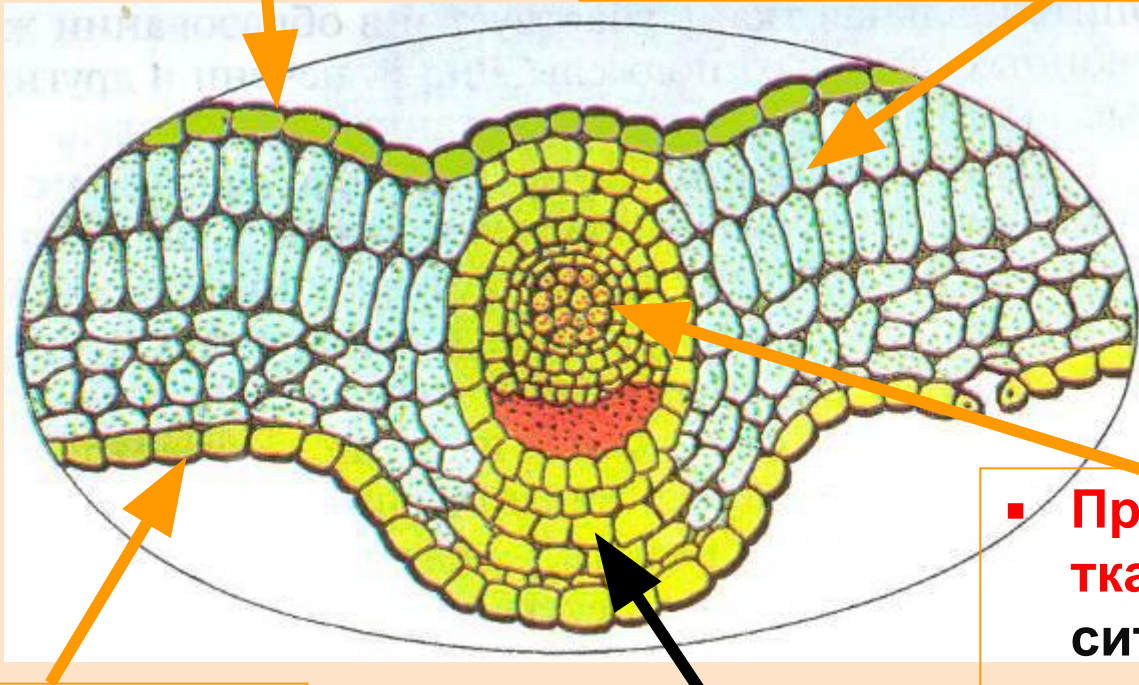


• Кожица листа

□ Поперечный срез листа- синтез тканей

- **Верхняя кожица** – покровная ткань

- **Основная фотосинтезирующая ткань** (столбчатая ткань)



- **Нижняя кожица**- покровная ткань

- **Волокна** - механическая ткань

- **Проводящие ткани** – сосуды и ситовидные трубки