

Кто убил Кеннеди?

Обстоятельства и ошибки, оставившие этот вопрос без однозначного ответа.

Понятие о судебно- медицинской ошибке

- Технические ошибки
- Тактические ошибки
- Ошибки восприятия

Обстоятельс тва дела

Dal-Tex building

Sniper's nest

Presidential limo's route



Обстоятельс
тва дела

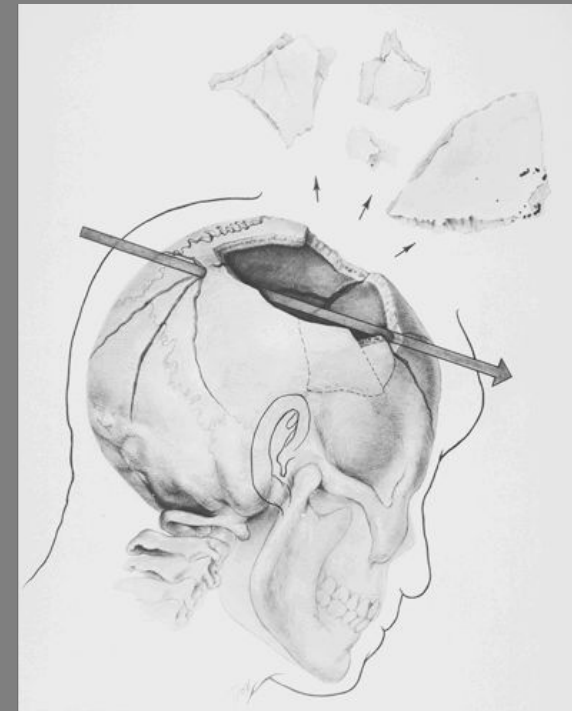
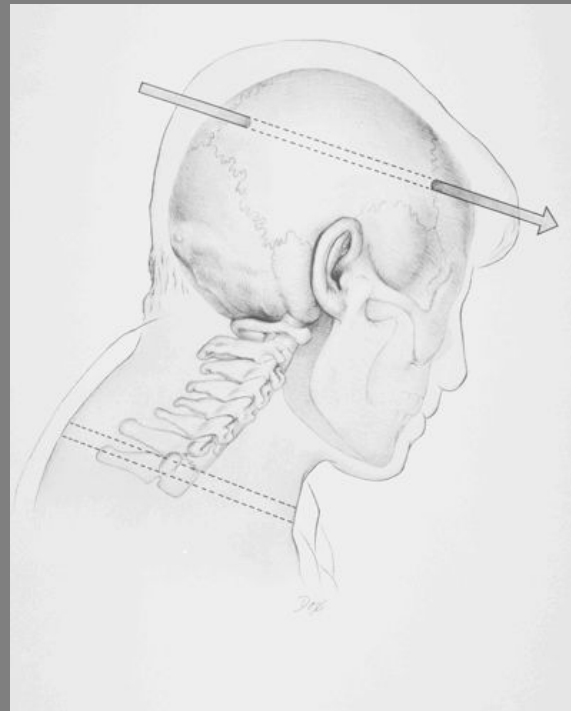


Вскрытие тела



Основные
ошибки,
допущенные при
вскрытии

- Изменение первоначального вида повреждений в ходе транспортировки тела (дефект костей черепа в результате увеличился более чем в два раза, объём мозга уменьшился на 40%);
- Характер ранения был определён и описан весьма размыто;



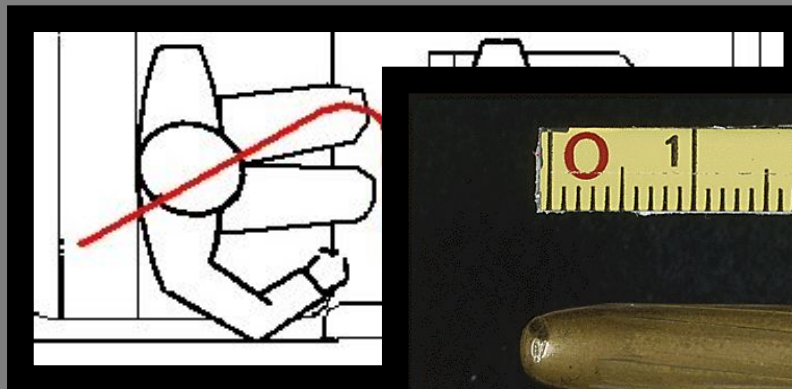
Основные
ошибки,
допущенные при
вскрытии

- В протоколе вскрытия отсутствует описание других повреждений на теле, помимо раны на голове;
- Одежда президента не исследовалась.



Основные
ошибки,
допущенные при
вскрытии

- Большая часть заключений делалась по медицинским фотографиям, качество которых было неудовлетворительным;
- «Волшебная пуля» и пуля, найденная на носилках в госпитале.



Главная ошибка

Вскрытие производилось врачами –
патологоанатомами.

Заключение

- При изучении и оценке заключения судебно-медицинского эксперта необходим критический подход, основанный на знаниях требований к его форме и содержанию, использование всех доступных следователю средств проверки и оценки (участие специалистов, допрос эксперта, формально-логический анализ), в противном случае неизбежны судебные и следственные ошибки.

Спасибо за внимание!