

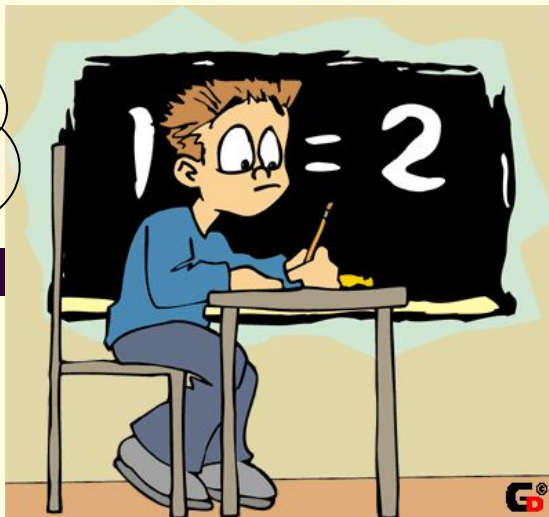
парообразование

конденсация

$12 \text{ МДж}$

$3,4 \text{ кДж}$

$5 \text{ л}$



$2,45 \cdot 10^5 \text{ Дж}$

$54000 \text{ Дж}$

$500 \text{ г}$

$500 \text{ г}$

плавление

кристаллизация





ОТДЕЛЬНЫЙ ГЕНЕРАТОР



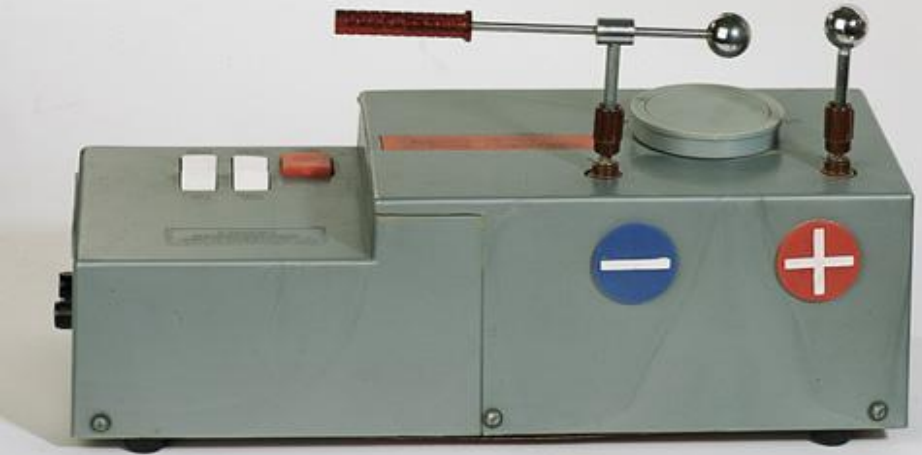
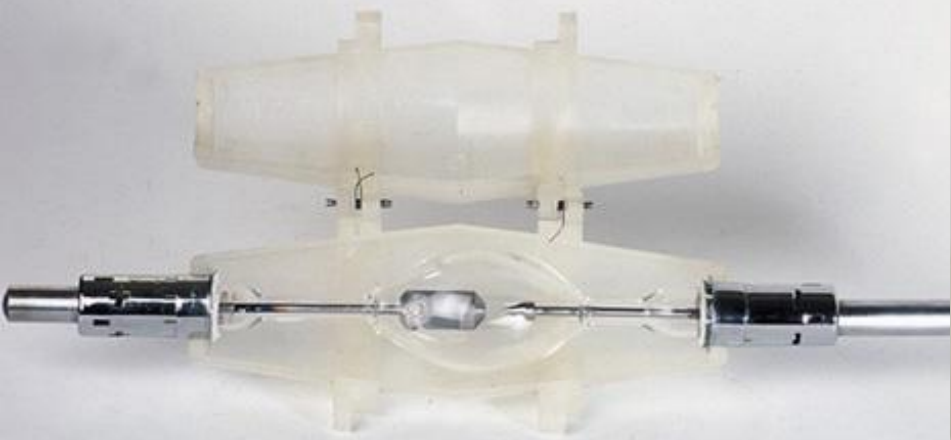
АККУМУЛЯТОР

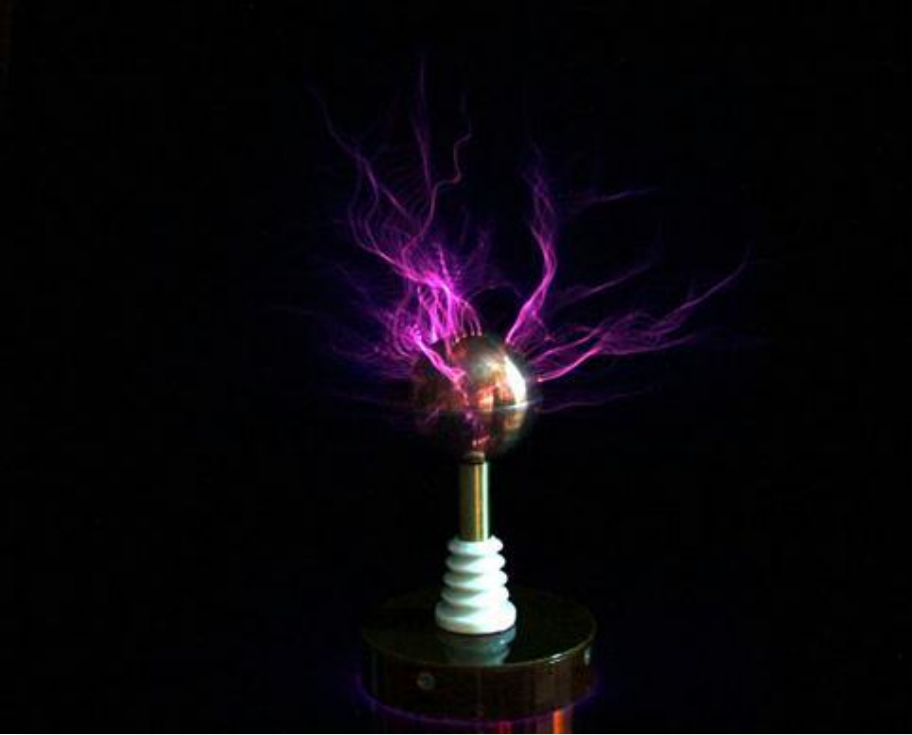


ГЕНЕРАТОР

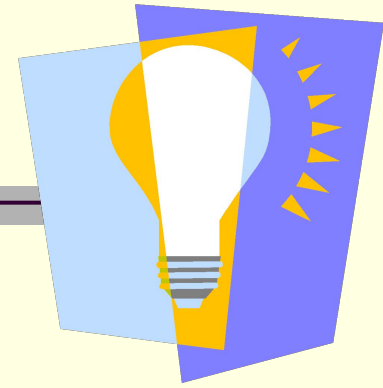


БАТАРЕЯ

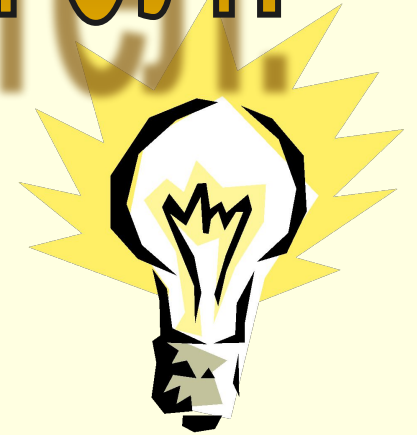




# Электрические явления



# Электризация тел.



**Что такое молния?**

**Почему горит лампочка?**

**Как вырабатывается электричество?**

**Что значит: тело наэлектризовано?**

**Какие виды зарядов бывают?**

**Почему гремит гром?**

**Какой провод лучше?**

**Как измерить заряд?**

**Как течет ток?**

**Какие виды зарядов бывают ?**

**Электрическое поле – что это?**

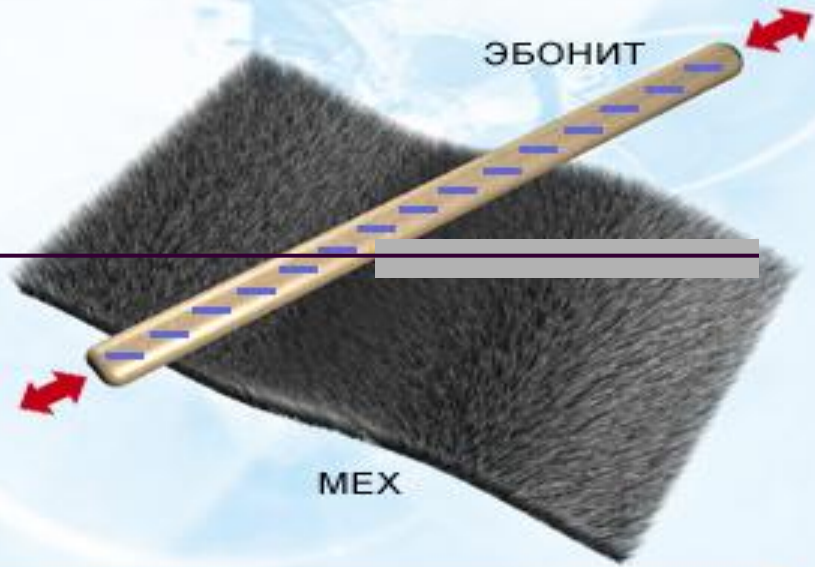
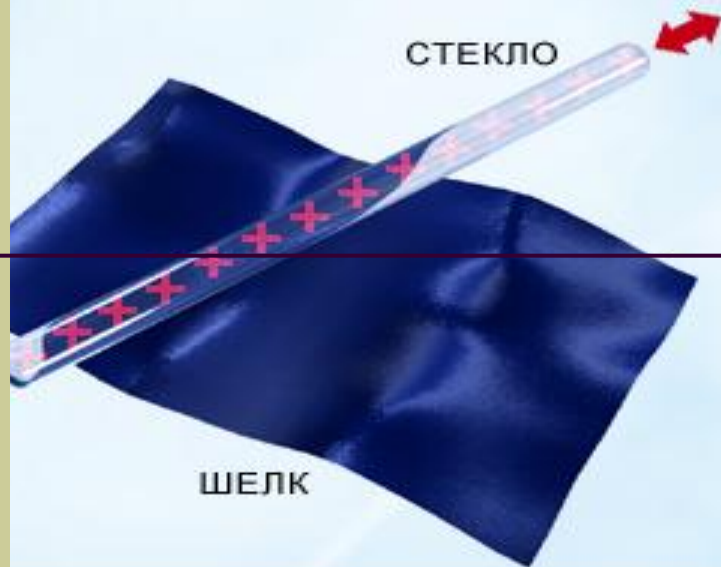


**Электризация** – явление, в которых тела приобретают свойства притягивать другие тела.

**Электрический заряд** – это мера свойств заряженных тел определенным образом взаимодействовать друг с другом.





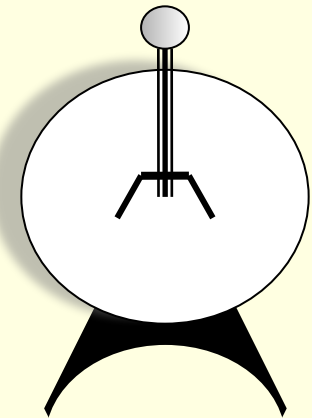
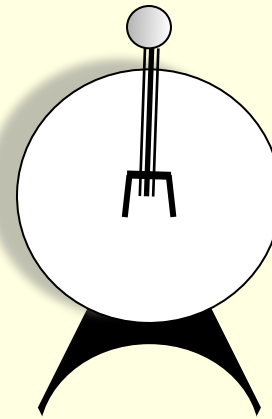
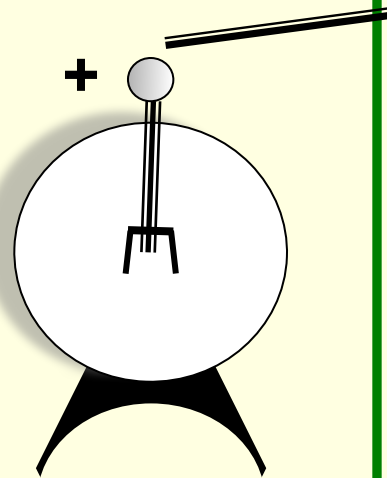
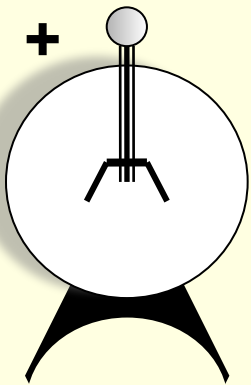
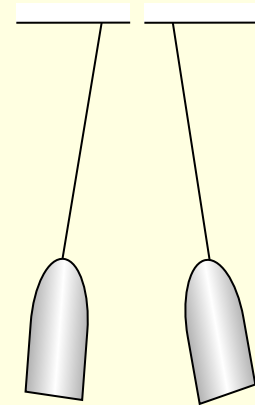
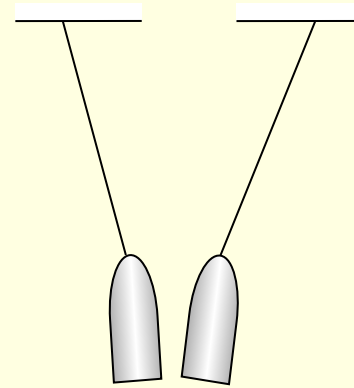
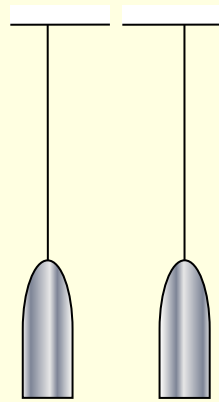
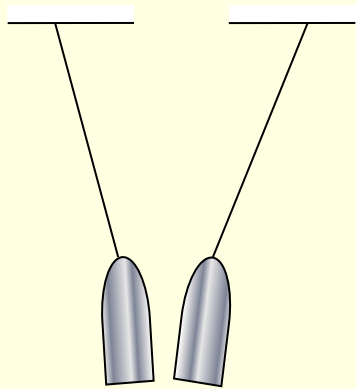


**ПОЛОЖИТЕЛЬНЫЙ** заряд  
образуется на стекле,  
потертом о шелк

**ОТРИЦАТЕЛЬНЫЙ** заряд  
образуется на эбоните(янтаре),  
потертом о мех



# Объясните явление



**О каких явлениях сегодня узнали на уроке?**

---

**Что значит: тело наэлектризовано?**

**Какие виды зарядов существуют?**

**Как взаимодействуют между собой заряды?**

**Что такое молния?**

**Как измерить заряд?**

