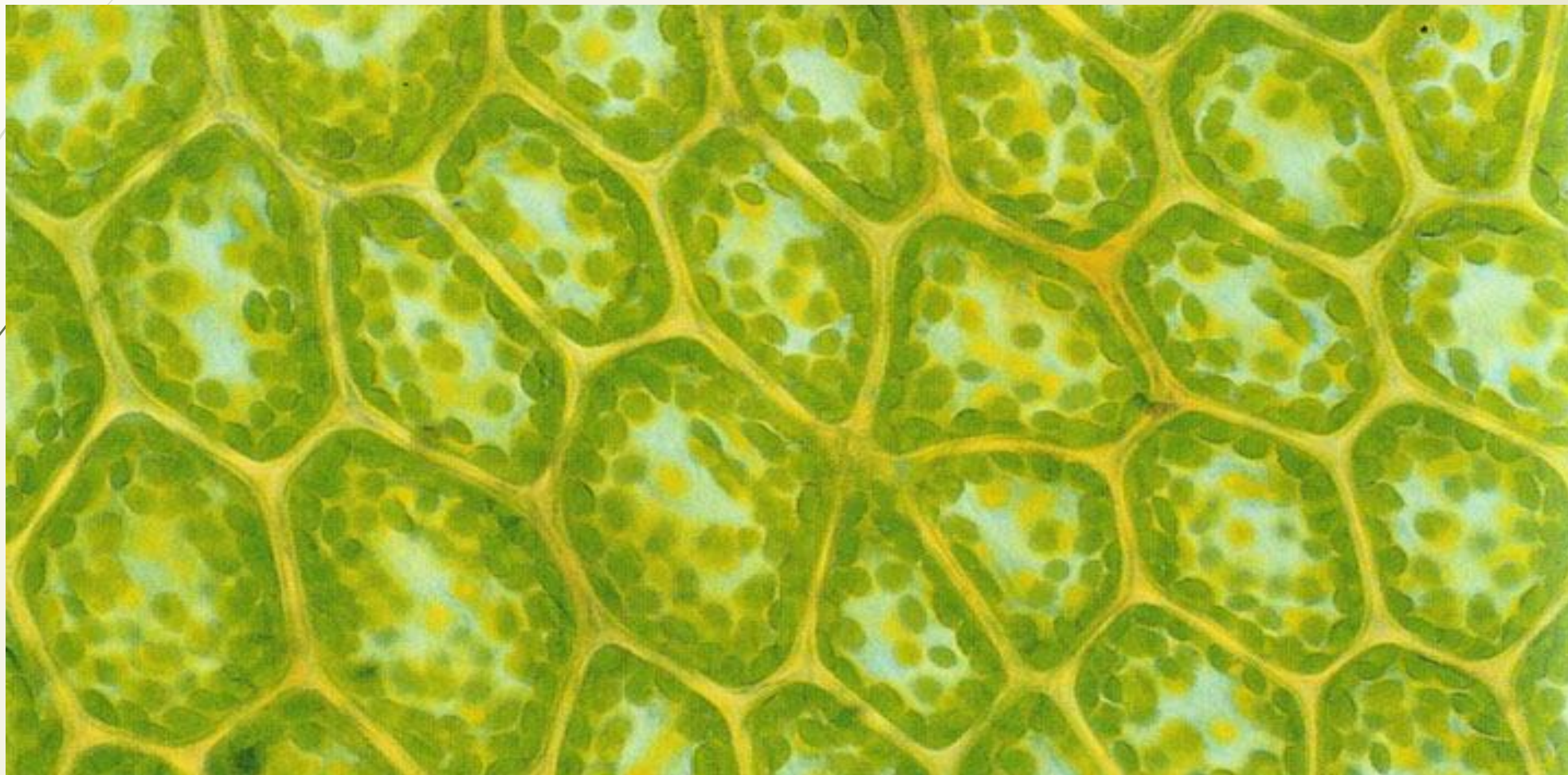



Тема ?





Ткани растений

□ Домашнее задание
стр. 21-25



Ткань?

- Ткань – группа клеток, сходных по строению, выполняемым функциям и имеющих общее происхождение



Лабораторная работа «Изучение строения тканей растений»



Ткани растений

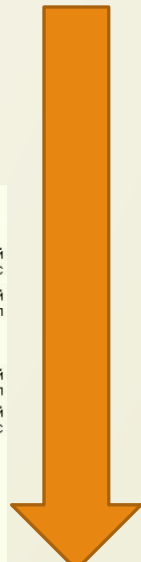
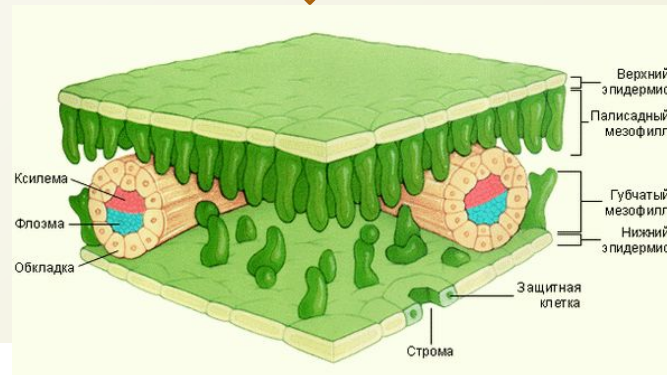
ОБРАЗОВАТЕЛЬНАЯ ТКАНЬ РАСТЕНИЙ

Сформированная ткань

Рост, образование новых тканей

Клетки имеют, как правило, кубическую форму, в некоторых случаях видоизменены

Находятся в зародках, стеблях, корнях, плодах



Проводящая ткань

А) древесина (проводит воду и минеральные соли);
Б) луб (проводит органические вещества)



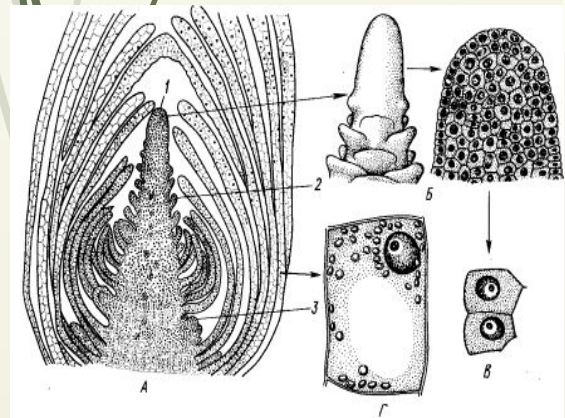
Механическая ткань

- опорная ткань, придающая прочность растительному организму.

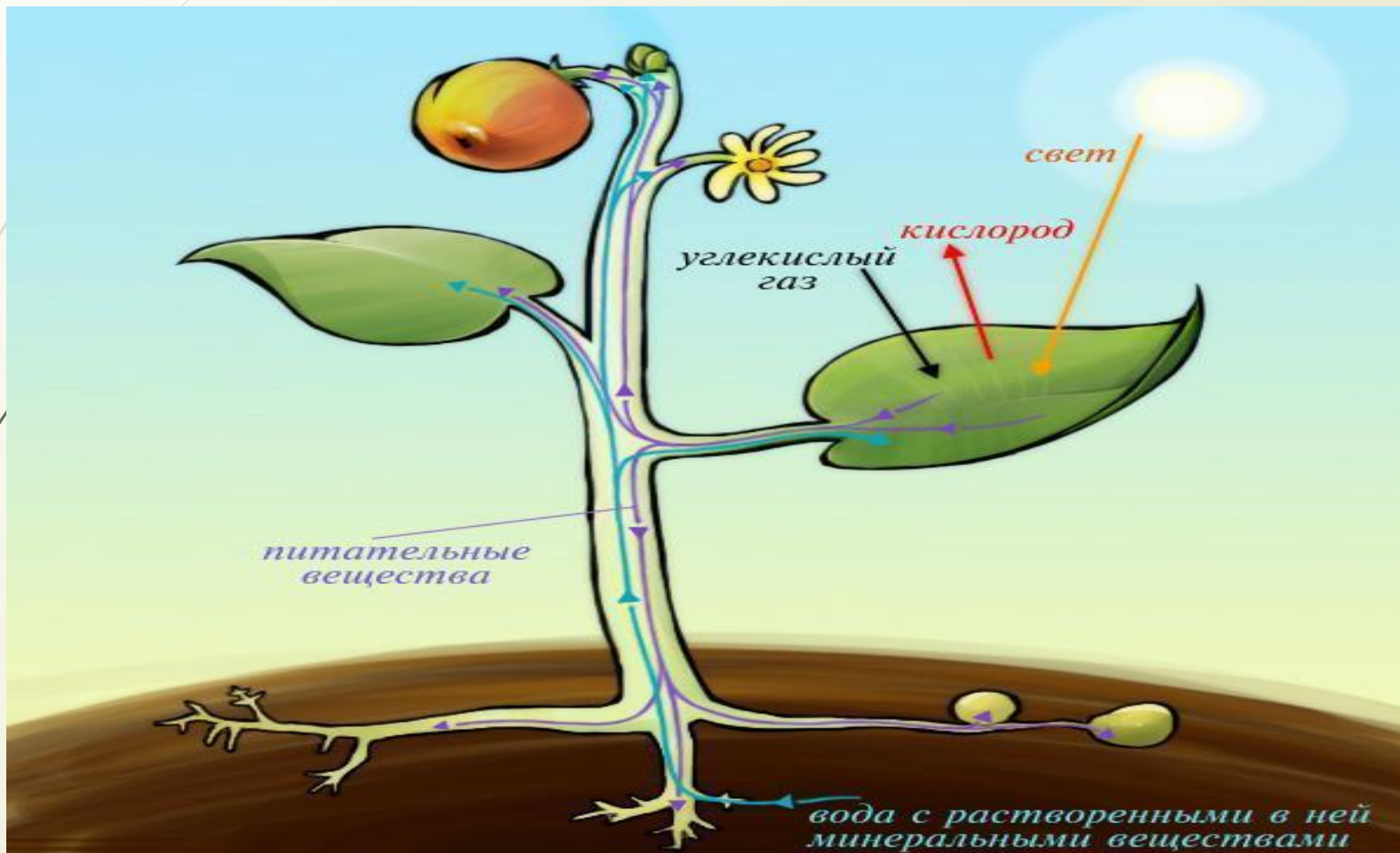
Древесинные и лубяные волокна

Покровная ткань

кожица (cuticle) пробка (cork)



Растение – целостный организм



Заполнить таблицу

Название ткани	Особенности строения	Место расположения в растении