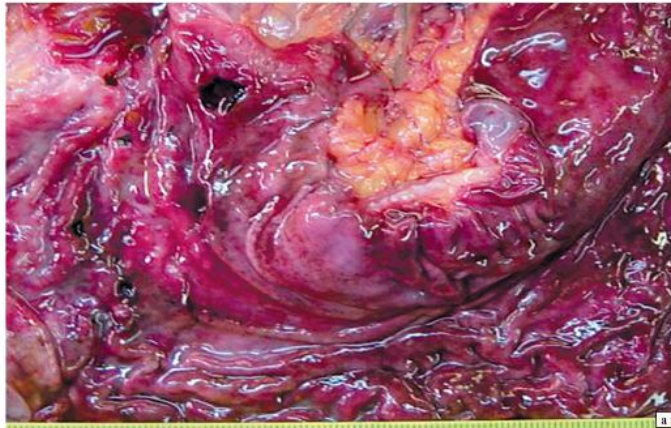


***Болезнь органов
пищеварения
Макропрепараты***

Острая язва желудка



- В слизистой оболочке желудка множественные небольшие поверхностные (эрозии) и более глубокие, захватывающие подслизистый и мышечный слои стенки желудка (острые язвы), дефекты округлой формы с мягкими ровными краями и дном коричневатого или серо-черного цвета

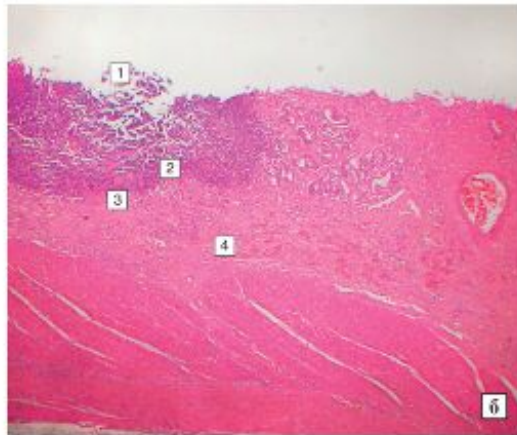
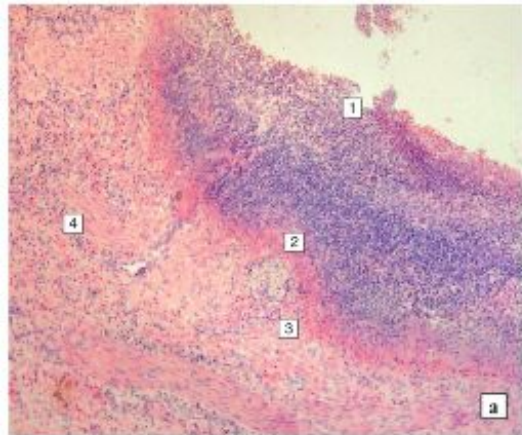
Хроническая язва желудка



- Округлой формы дефекты слизистой оболочки и стенки желудка с валикообразными уплотненными краями
- Кардиальный край язвы подрыв, нависает, а край, обращенный к пилорическому отделу желудка, - пологий, имеет вид террасы, ступени которой образованы слизистой оболочкой, подслизистым и мышечным слоями
- Слизистая оболочка вокруг язвы изменена, складки ее могут располагаться радиально по отношению к язвенному дефекту

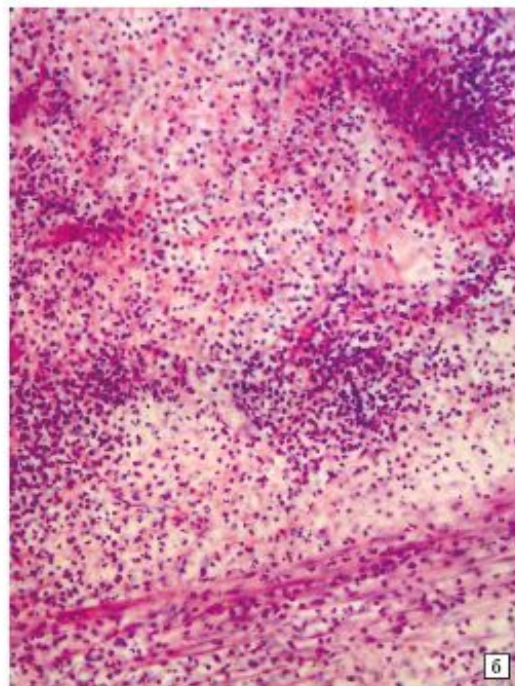
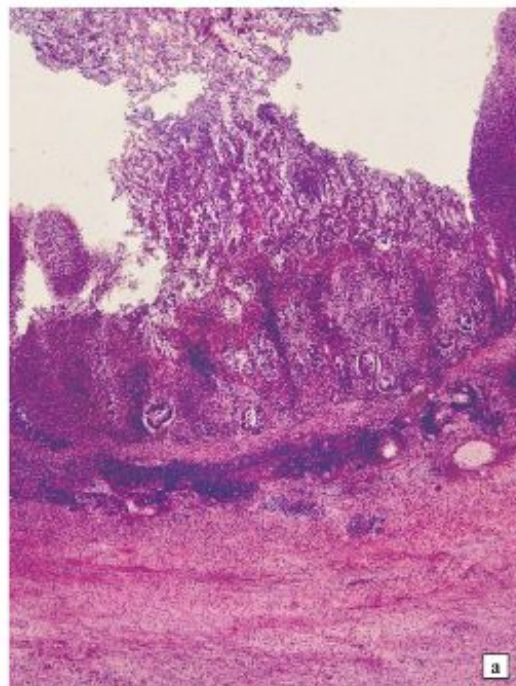
Микропрепараты

Хроническая язва желудка



- дефект стенки желудка или захватывающий слизистую, подслизистую и мышечную оболочку
- в дне дефекта 4 слоя: 1 - фибринозно-гнойный экссудат; 2 - фибриноидный некроз; 3 - грануляционная ткань; 4 - рубцовая ткань со склерозированными и гиалинизированными сосудами
- В краях хронической язвы желудка процессы перестройки эпителия (гиперплазия шеечного эпителия, атрофия желез, кишечная метаплазия, слабая или умеренная дисплазия)
- Окраска гематоксилином и эозином

Флегмозно-язвенный аппендицит



- Выраженная лейкоцитарная инфильтрация всех слоев стенки аппендикса, отек, воспалительная гиперемия, некроз и изъязвление слизистой оболочки, атрофия лимфоидной ткани.
- Окраска гематоксилином и эозином

Задачи

- 1) На вскрытии обнаружены массивные кровяные сгустки в желудке и кишечнике, в стенке желудка по малой кривизне глубокий дефект с грубыми краями. На дне дефекта-зияющий сосуд. Ваш диагноз?
- 2) У больного на операции брюшной полости обнаружены большое количество мутной жидкости с фибринозными наложениями на париетальном и висцеральном листках брюшины, сквозное отверстие стенки желудка в области малой кривизны с плотными краями. Ваш диагноз?
- 3) Во время операции аппендэктомии обнаружен уплотнённый червеобразный отросток, покрытый массивными, легко снимающимися сероватыми наложениями. На разрезе слизистая сероватого цвета местами расплавлена. Ваш диагноз? Как называется изменения серого цвета? Каковы возможные наложения ?
- 4) В патологическую лабораторию прислан червеобразный отросток чёрного цвета с тусклым серозным покровом. Ваш диагноз
- 5) Микроскопически в удаленном хирургическим путём червеобразном отростке обнаружены: гнойное воспаление его стенки и брыжейки, язвенные дефекты слизистой оболочки, наложения фибрина на серозном покрове. Ваш диагноз ?
- 6) При микроскопии удалённого на операции червеобразного отростка обнаружена атрофия слизистой оболочки, разрастание соединительной ткани во всех слоях стенки, наличие преимущественно круглоклеточный инфильтратов. Диагноз?