

# Характеристика формы одежды

# По степени выраженности линии талии



Четко  
выраженная



Не четко  
выраженная



Невыраженна  
я

# По уровню положения линии талии



Завышенная  
я



На естественном  
уровне



Заниженная  
я



По соотношению ширины изделия по линии плеч, груди, бедер и низа



По степени прилегания изделия к фигуре



прилегающи  
й



приталенны  
й



полуприлегающи  
й

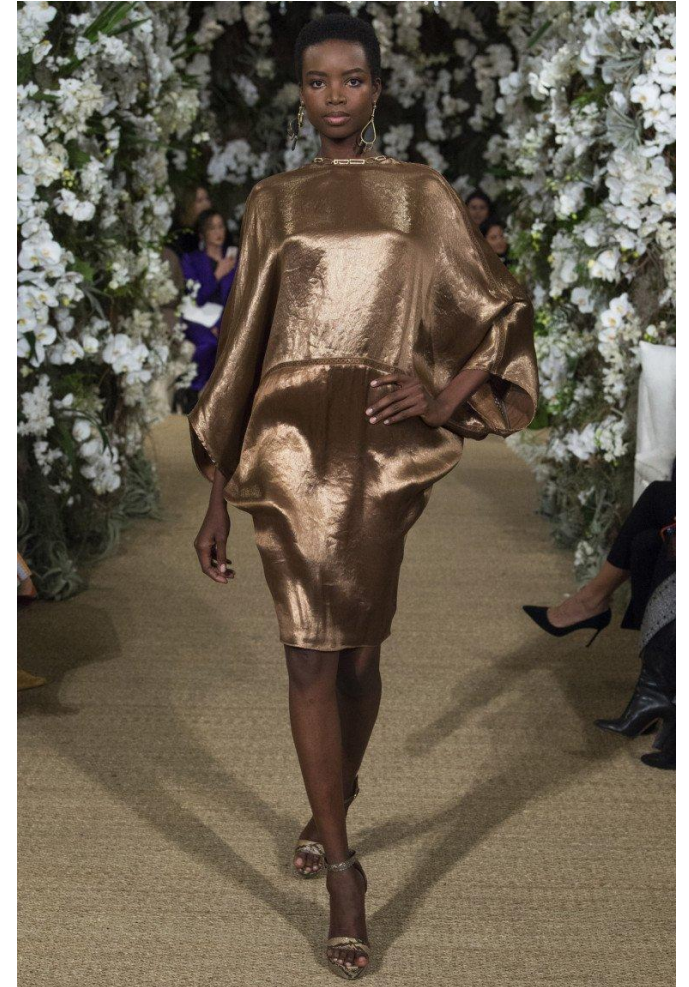




Прямо  
й



расширенный к  
низу



зауженный к  
низу

## По виду геометрической поверхности



Прямоугольни  
й



Трапецевидны  
й



Овальны  
й



Песочные  
часы