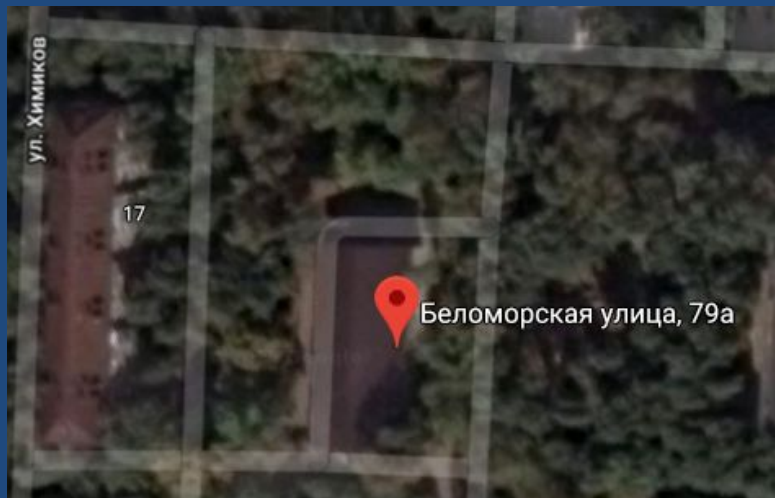


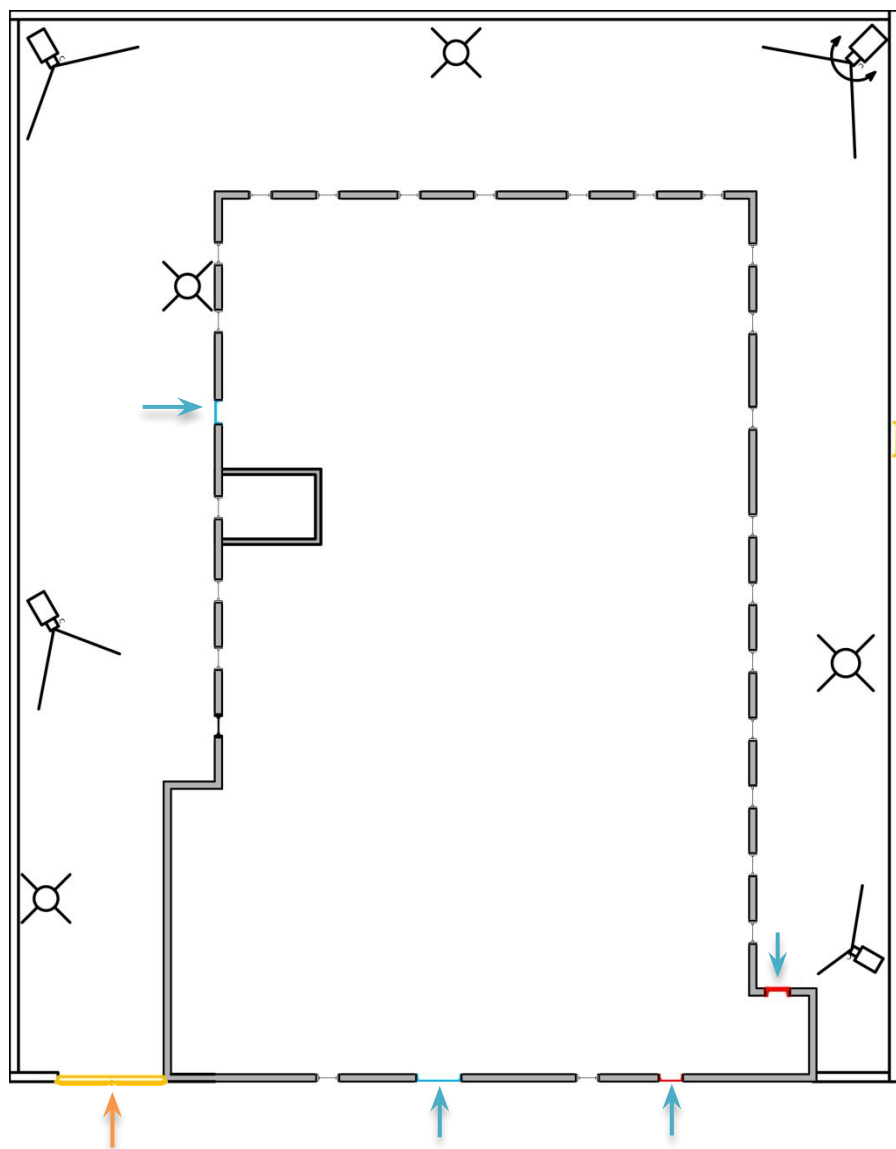
МНПО «Эндо медиум»



«Эндо медиум», г. Казань, улица Беломорская, дом 79а. Компания производит оборудование и инструментарий для лапароскопической хирургии, гинекологии, торакокопии, артроскопии, риноскопии, липосакции и субфасциальной диссекции перфорантных вен.



Защита внешнего периметра



▬ - забор из профнастила;

■ - уличная камера;

◁ ■ ▷ - поворотная камера;

□ - комната охраны;

⊗ - уличное освещение;

← - предполагаемые пути проникновения на территорию;

← - предполагаемые пути проникновения в здание.

Красным отмечены пожарные выходы, **синим** входы в помещение, **оранжевым** входы на территорию

Зоны безопасности

Первый этаж



Второй этаж



Синим цветом, зона в которую допускаю посетители;

Оранжевым цветом, служебные помещения;

Красным цветом, особо важные помещения.

Система контроля и охранного видеонаблюдения внутри здания

Первый этаж



Второй этаж



 - камеры;

 - кнопка вызова полиции;

 - считыватель карт proximity;

 - панель управления сигнализацией и освещением;



- турникет, с контролем по картам proximity;



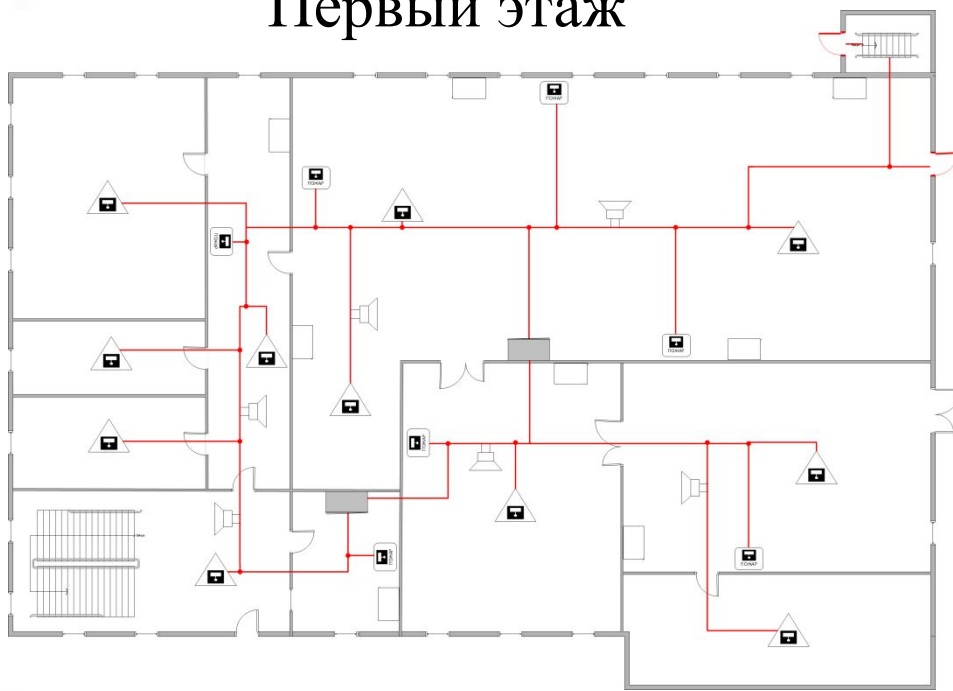
- сервер для хранения видеозаписей;



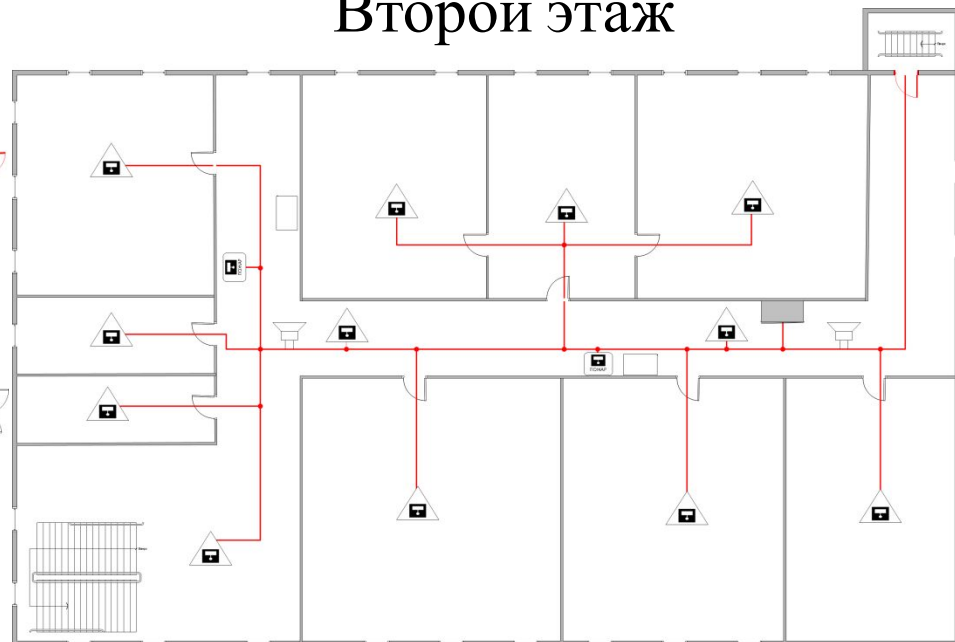
- система контроля видеонаблюдения.

Пожарная сигнализация

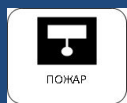
Первый этаж



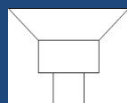
Второй этаж



- дымовой извещатель;



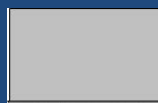
- ручной извещатель;



- звуковой извещатель;

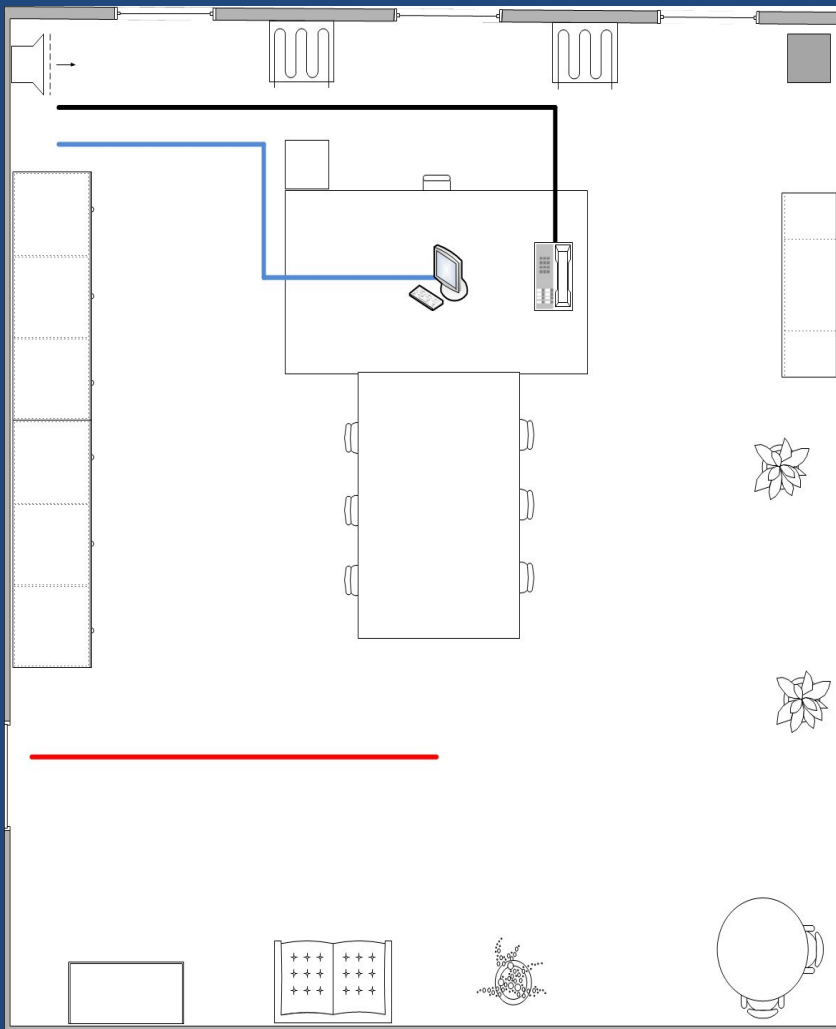


- средства пожаротушения;



- блок управления сигнализацией;

ТЗИ



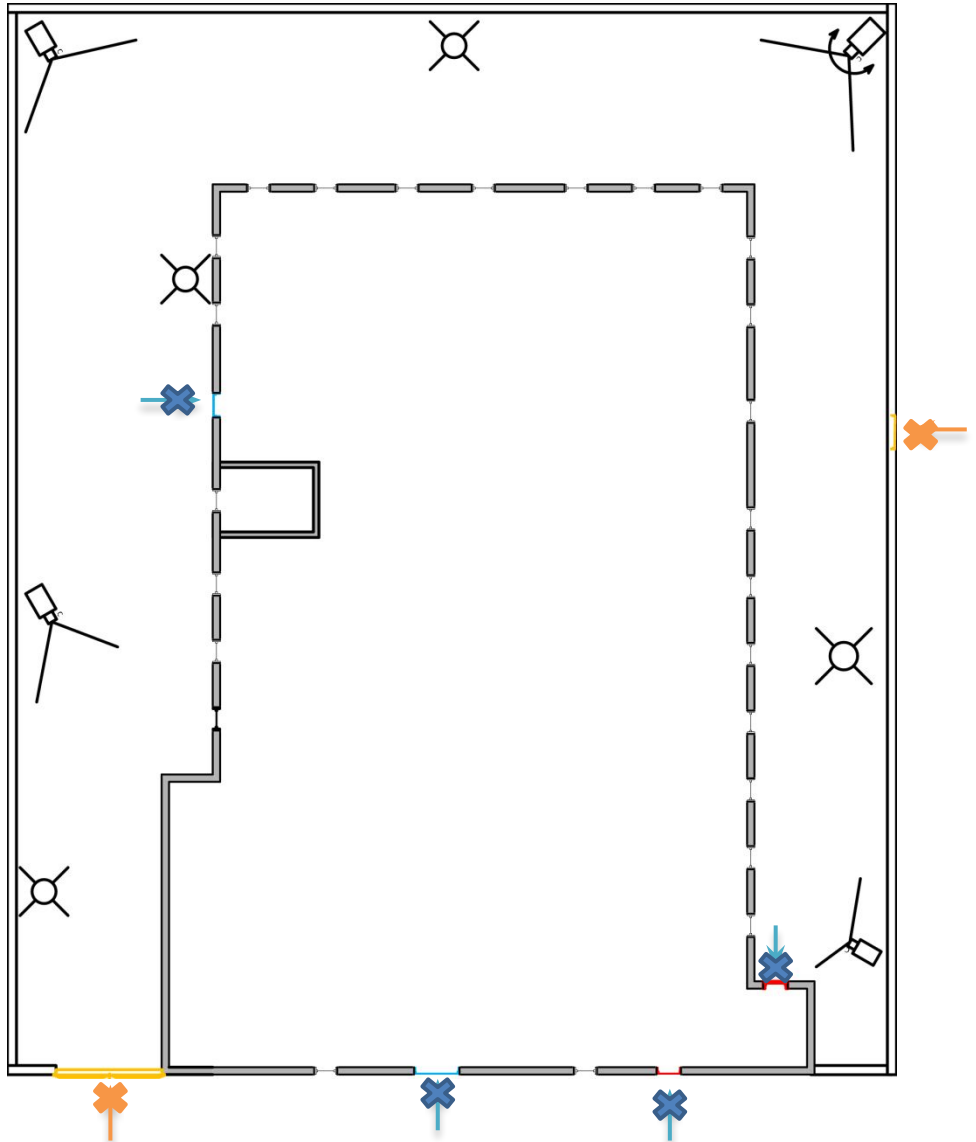
Объектом ТЗИ является кабинет директора.
Возможные каналы утечки информации:

- Первичные: телефон (в том числе и мобильный), компьютер.
- Вторичные: вентиляция, окна, система отопления, линии пожарной сигнализации, электропитания, телефонная линия.

Меры по предотвращению утечки информации.
Для защиты необходимо установить: жалюзи на окна и шторку на вентиляционный проход, шумоизоляционную дверь, фильтр сети.

Во время важных переговоров: шумелки в сеть, виброзащиту на окна и систему отопления, глушитель в диапазоне GSM и речевом диапазоне.

Заключение



Исходя из специфики предприятия и предполагаемой модели нарушителя была разработана модель защиты которая предотвращает все возможные пути к проникновению.