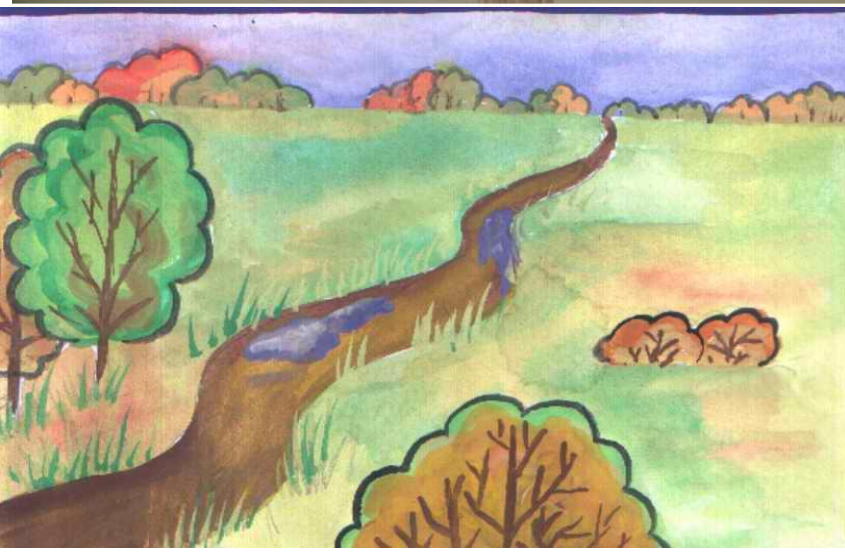


# Виды информационных моделей

Выполнил ученик 6д класса  
Афанасьев Александр

# Образные модели

## Рисунки



# Образные модели Фотографии



Domofond.ru



# Знаковые модели

## Словесные описания

• **Пейзаж** – в живописи: рисунок, картина, изображающая виды природы; в литературе: словесное описание природы.

• **Пейзажист** – художник, который пишет пейзажи

Кошки, самые распространённые домашние животные. На свете живёт более 400 миллионов кошек. А приручили их 6 тысяч лет назад в Древнем Египте. Все они похожи друг на друга, хотя люди и вывели различные породы.

## Научный стиль.

- Цель – точная передача научных знаний (научной информации).
- Особенности стиля – научные термины, сложные предложения, однозначные слова, союз потому что.
- Сфера употребления – учебники, словари, энциклопедии, научные статьи и книги.

Чтение теоретического материала на стр.63. Упр.113  
Стр.79, упр.135

**Повествование** – тип речи, в котором описываются (рассказываются) события в определенной последовательности.  
( что произошло? )

# Знаковые модели

## Формулы

### Квадрат суммы

$$(a+b)^2 = a^2 + 2ab + b^2$$

### Квадрат разности

$$(a-b)^2 = a^2 - 2ab + b^2$$

### Разность квадратов

$$a^2 - b^2 = (a-b)(a+b)$$

### Куб суммы

$$(a+b)^3 = a^3 + 3a^2b + 3ab^2 + b^3$$

### Куб разности

$$(a-b)^3 = a^3 - 3a^2b + 3ab^2 - b^3$$

### Сумма кубов

$$a^3 + b^3 = (a+b)(a^2 - ab + b^2)$$

### Разность кубов

$$a^3 - b^3 = (a-b)(a^2 + ab + b^2)$$

$$\rho = \frac{m}{V}$$

$\rho$  – плотность тела, кг/м<sup>3</sup>  
 $m$  – масса тела, кг  
 $V$  – объем тела, м<sup>3</sup>

$U$  – скорость

$$U = s : t$$

$t$  – время

$$t = s : U$$

$s$  – расстояние

$$s = U \cdot t$$

# Смешанные модели Диаграммы

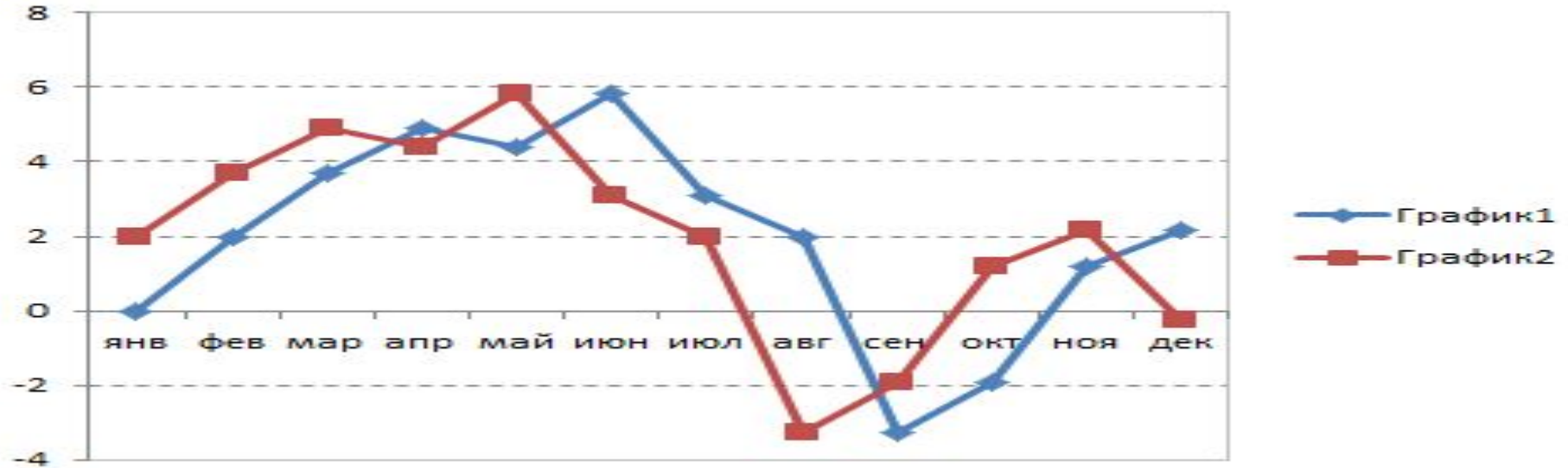
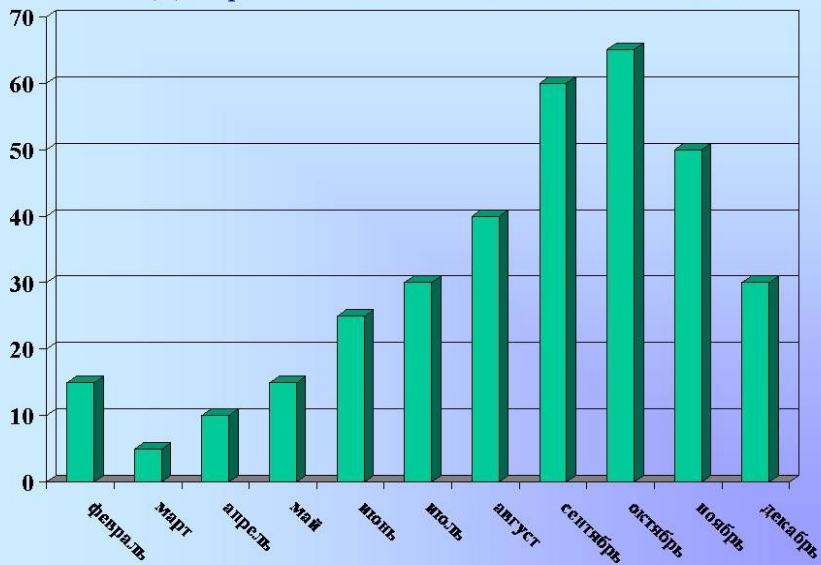
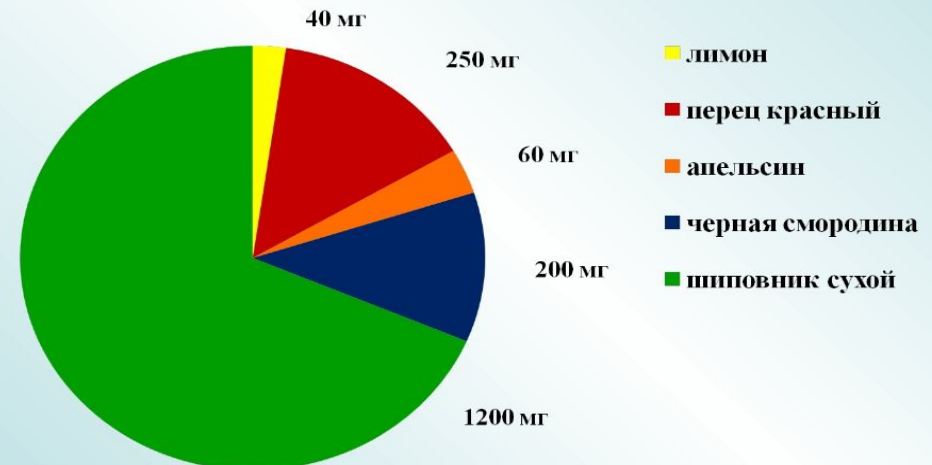


Диаграмма годового количества осадков



Круговая диаграмма

Содержание витамина С (мг в 100г)



# Смешанные модели

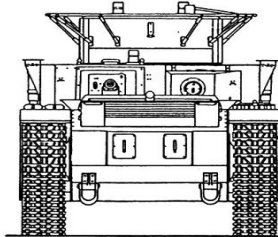
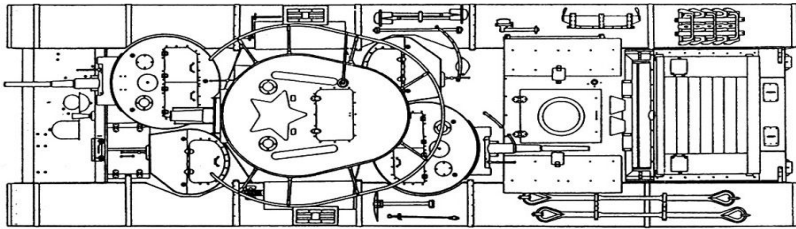
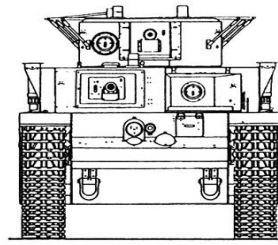
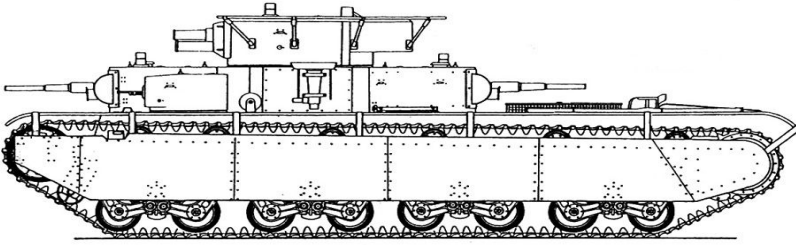
## Таблицы

ТАБЛИЦА КВАДРАТОВ НАТУРАЛЬНЫХ ЧИСЕЛ ОТ 10 ДО 99

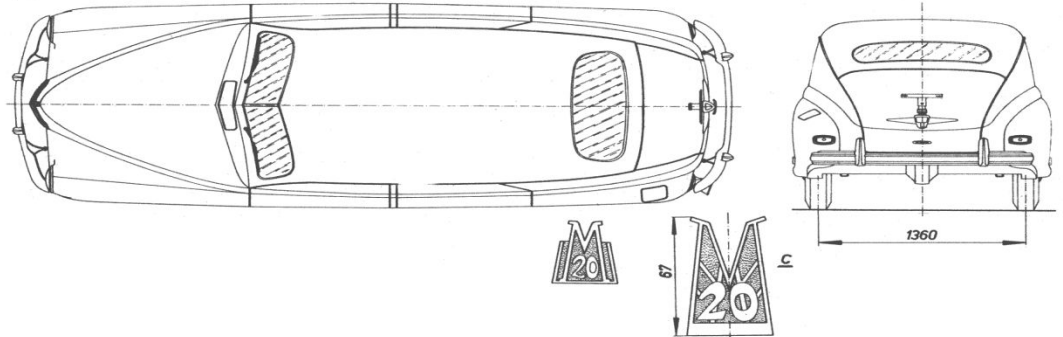
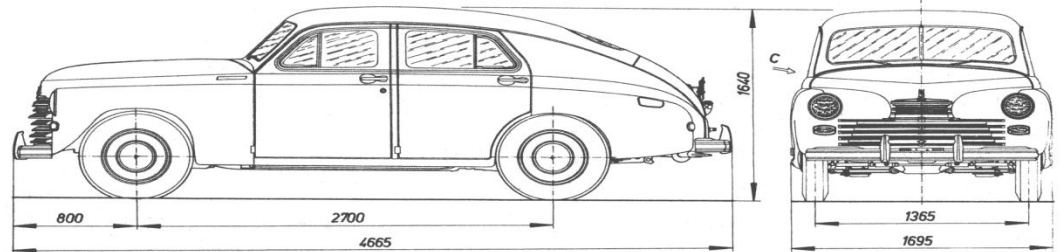
Десятки	Единицы									
	0	1	2	3	4	5	6	7	8	9
1	100	121	144	169	196	225	256	289	324	361
2	400	441	484	529	576	625	676	729	784	841
3	900	961	1024	1089	1156	1225	1296	1369	1444	1521
4	1600	1681	1764	1849	1936	2025	2116	2209	2304	2401
5	2500	2601	2704	2809	2916	3025	3136	3249	3364	3481
6	3600	3721	3844	3969	4096	4225	4356	4489	4624	4761
7	4900	5041	5184	5329	5476	5625	5776	5929	6084	6241
8	6400	6561	6724	6889	7056	7225	7396	7569	7744	7921
9	8100	8281	8464	8649	8869	9025	9216	9409	9604	9801

# Смешанные модели Чертежи

## Чертёж танка



## Чертёж





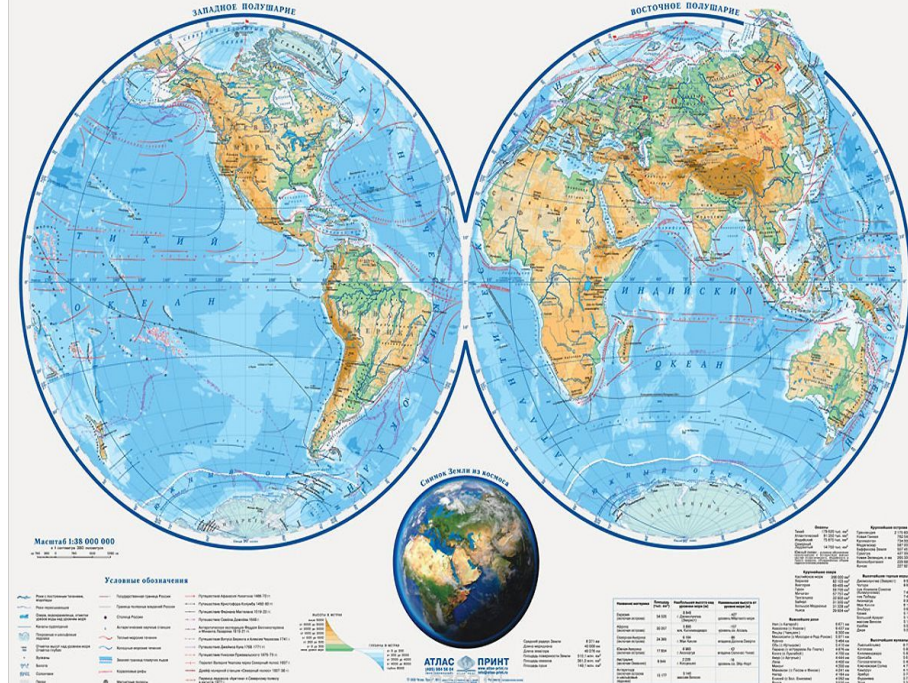
# Смешанные модели Карты



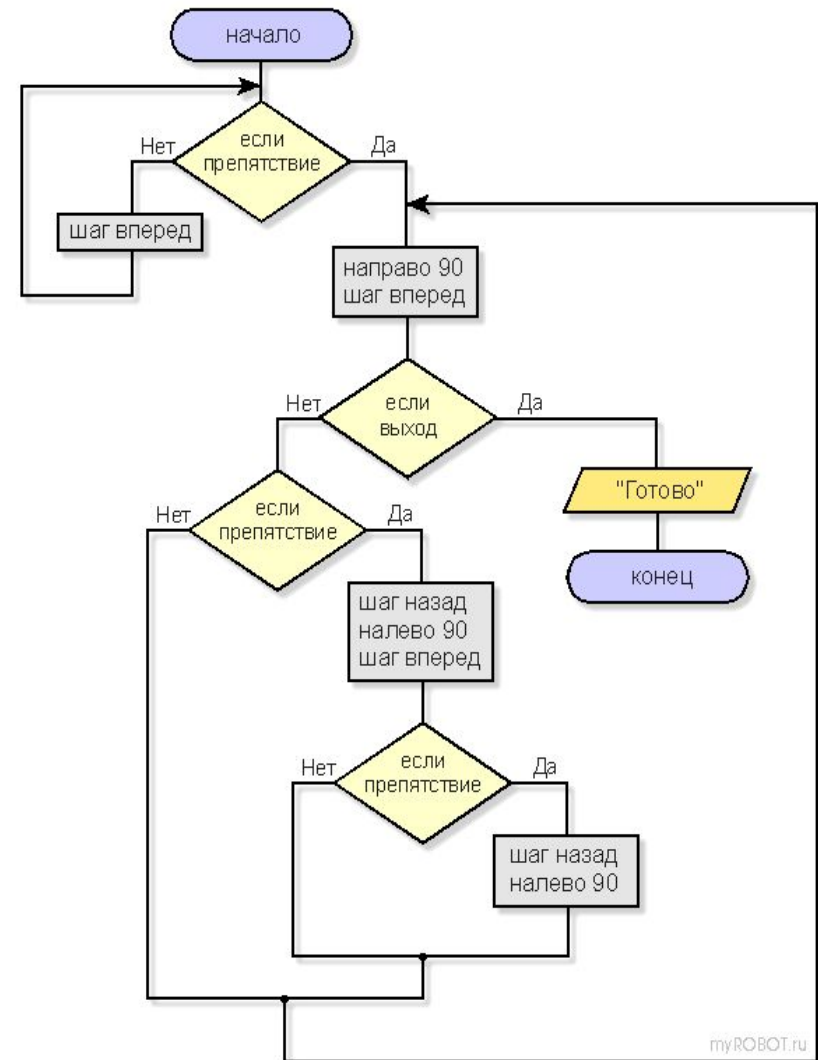
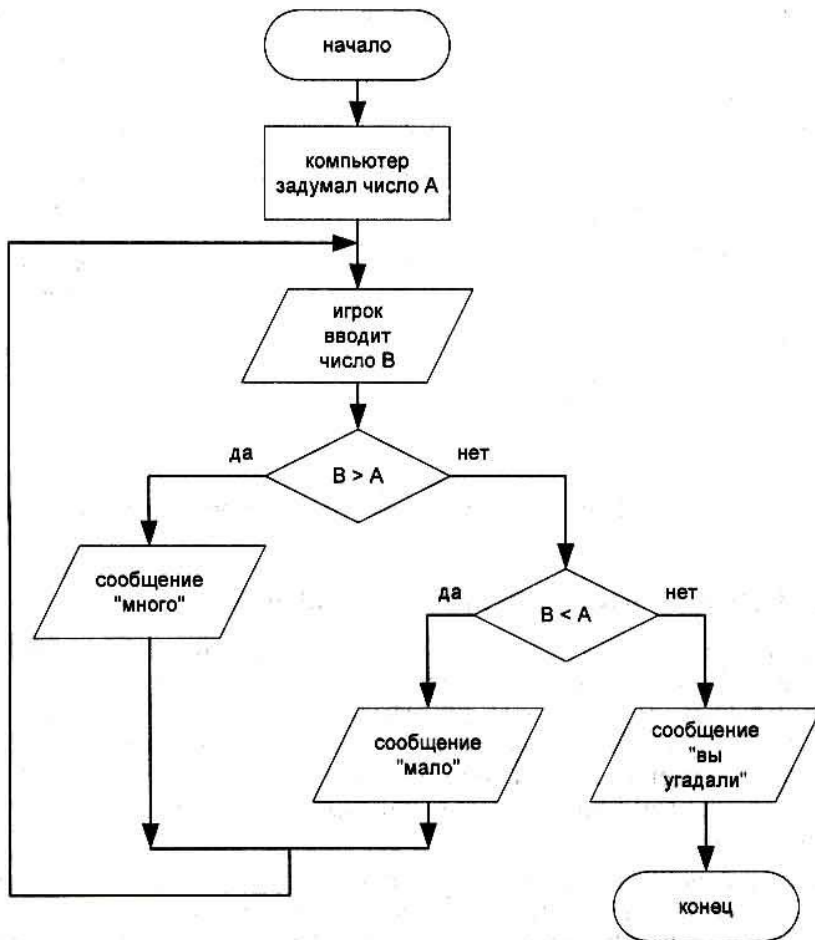
## ПОЛИТИЧЕСКАЯ КАРТА МИРА



## ФИЗИЧЕСКАЯ КАРТА ПОЛУШАРИЙ



# Смешанные модели Блок-схемы



# Смешанные модели Графы

