

# Тип Хордовые



надкласс Рыбы  
класс Земноводные  
класс Пресмыкающиеся  
класс Птицы  
класс Млекопитающие



# Тема: «Класс Млекопитающие»

- *Цель:*  
выявить особенности строения  
представителей класса  
Млекопитающие

# Классификация

- *Подкласс  
Первозвери  
(Однопроходные)*



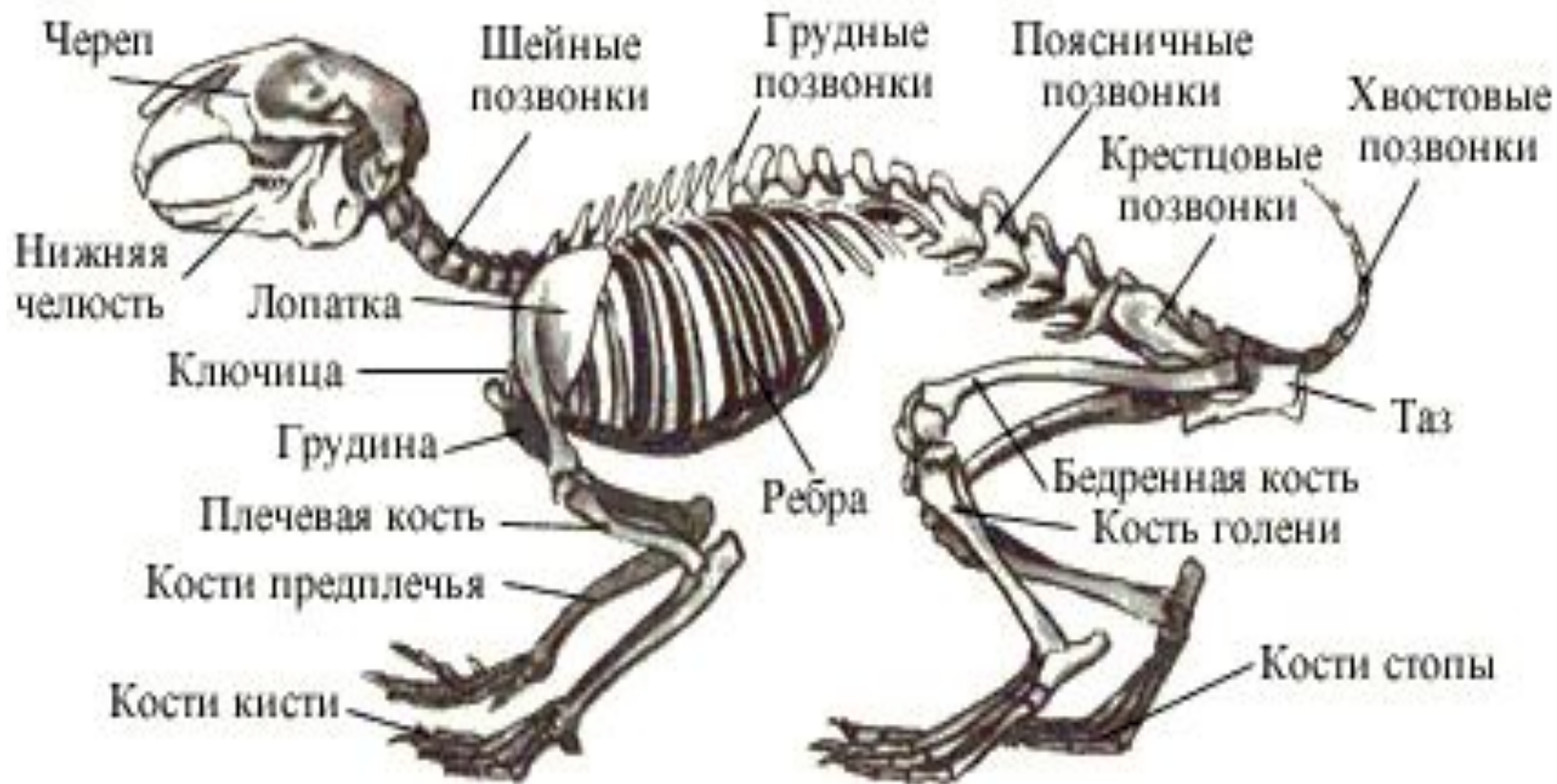
- *Подкласс Настоящие  
звери (Сумчатые)*



- **Плацентарные**



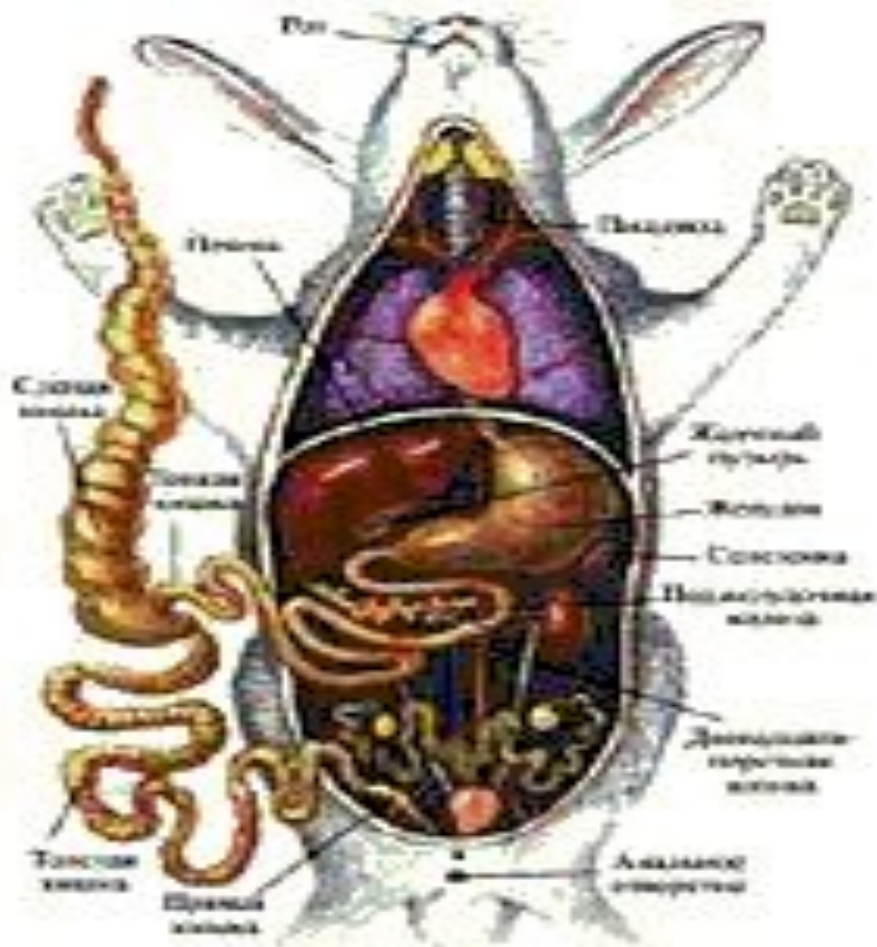
# Скелет Млекопитающих



# Строение сердца



# Внутреннее строение



# тест

- 1. Покров Млекопитающих
  - А) роговой
  - Б) волосяной
  - В) голая слизистая кожа

● 2. Шейный отдел позвоночника имеет

А) 1 позвонок

Б) 7 позвонков

В) 8 позвонков



- 3. Сердце млекопитающих
  - А) двухкамерное
  - Б) трехкамерное
  - В) четырехкамерное

- 4. Дыхательная система представлена:
  - А) легкими
  - Б) легкими и кожей
  - В) жабрами

- 5. Орган слуха состоит из:
  - А) наружного, среднего и внутреннего уха
  - Б) внутреннего уха
  - В) внутреннего и среднего уха

- 6. Большинство самок млекопитающих
  - А) откладывают яйца, покрытые роговым слоем
  - Б) вынашивают детенышей в матке
  - В) откладывают яйца, покрытые слизью

# Проверь свои ответы

- 1-Б
- 2-Б
- 3-В
- 4-А
- 5-А
- 6-Б

