

НОВАЯ ИНДУСТРИАЛЬНАЯ ЭПОХА

Индустриальное общество —
общество, в котором завершен
процесс создания крупной,
технически развитой
промышленности,
преобладающей над сельским
хозяйством.

Новейшая история:
◆ 1890 – 1960
индустриальное
общество
◆ 1970 - ...
Постиндустриальное
общество



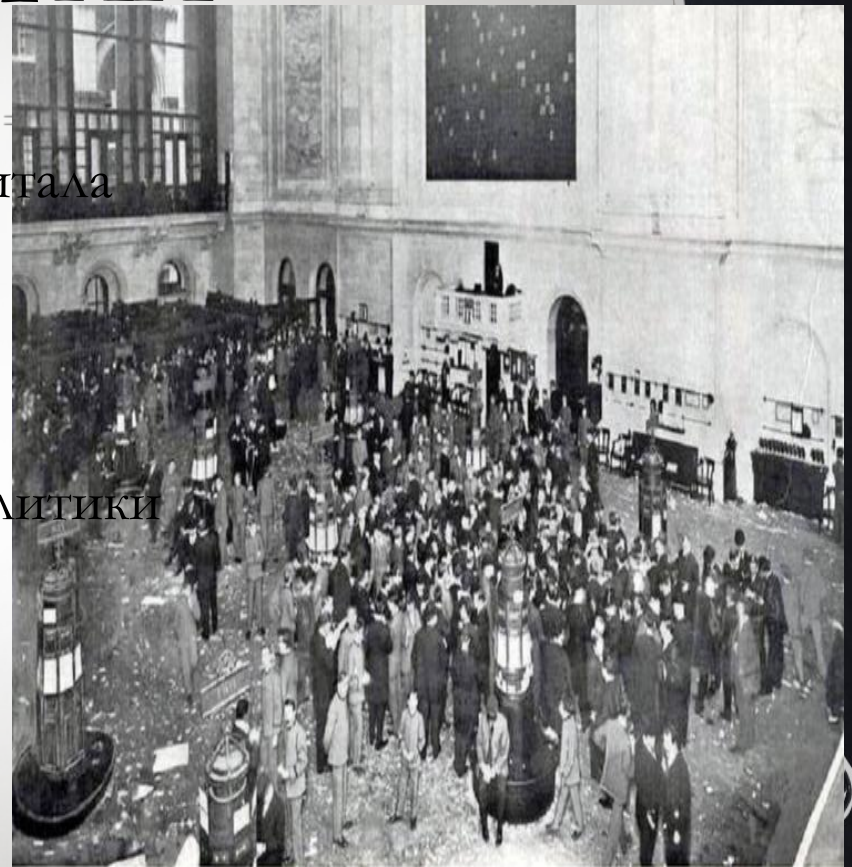
ЭПОХА УГЛЯ И СТАЛИ ЗАКОНЧИЛАСЬ

- ❖ Развитие автопромышленности, нефтехимической, электрической промышленности.
- ❖ Массовое производство промышленных товаров
- ❖ Урбанизация



КАПИТАЛ

- ❖ Монополизация
- ❖ Концентрация банковского капитала
- ❖ Фондовая биржа-регулятор экономического развития
- ❖ Создание антимонопольной политики
- ❖ Регулирование конкуренции



СОЦИАЛЬНЫЙ РЕФОРМИЗМ

◆ 1914 социальное страхование

(Германия 1880)

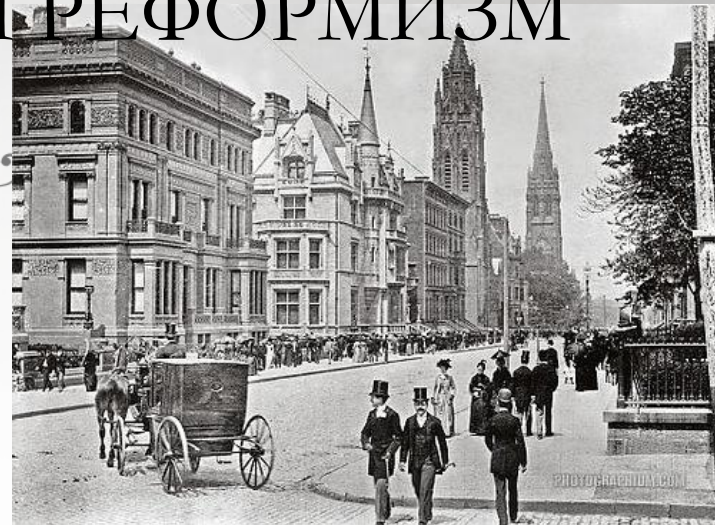
◆ Ликвидирован контроль церкви над школьным образованием

◆ Введён 8-часовой рабочий день

◆ Запрещён детский труд

◆ 1913 пенсионное страхование

◆ Грамотность 9/10



ДВА ПУТИ РЕАЛИЗАЦИИ НАКОПЛЕНИЙ

Социальные реформы:

- ❖ Перераспределение части производимых богатств на социальные цели
- ❖ Ликвидация контрастов богатства и нищеты, оздоровления окружающей среды

Милитаризация:

- ❖ Военная экспансия
- ❖ Внешнеэкономическая экспансия



ЕДИНСТВО МИРА

- ❖ Мировая торговля
- ❖ Золотой стандарт
- ❖ Вывоз капитала (предприниматели и правительственные займы)
- ❖ Неравномерность экономического развития
- ❖ Массовая миграция населения
- ❖ Новое соотношение сил



Доля в мировом промышленном производстве (в %)

Год	Страны							
	Велико-британия	США	Германия	Франция	Россия	Австро-Венгрия	Италия	Япония
1880	22,9	14,7	8,5	7,8	7,6	4,4	2,5	—
1900	18,5	23,6	13,2	6,8	8,8	4,7	2,5	—
1913	13,6	32	14,8	6,1	8,2	4,4	2,4	около 1

Население (в млн чел.)

Год	Страны							
	Велико-британия	США	Германия	Франция	Россия	Австро-Венгрия	Италия	Япония
1890	37,74	62,6	49,2	38,3	116,8	42,6	30	39,9
1900	41,0	75,9	56	38,9	135,6	46,7	32,2	43,8
1910	44,9	91,9	64,5	39,5	159,3	50,8	34,4	49,1
1913	45,6	97,3	66,9	39,7	175,1	52,1	35,1	51,3

ПОЛИТИЧЕСКОЕ РАЗВИТИЕ

- ❖ Демократизация
- ❖ С 1871 по 1912 вводится всеобщее избирательное право
- ❖ Рост социалистов
- ❖ В начале XX века партии набирают силу.
- ❖ Раньше Консерваторы – монархисты / республиканцы – либералы
- ❖ Консерваторы, Либералы, Социалисты, Марксисты, Националисты и Религиозные партии

Во Франции – к власти
приходят радикалы (левые левые).
С 1902 формируются коалиции,
однако они недолговечны, а реформы
половинчатые.

Национализм – на рубеже веков
рост настроений. Национализм
становится воинственным.

Пангерманский союз.

Германия – «рулят»
консерваторы. Либералы
малы и боятся социалистов

Великобритания –
1906 после долгого
«отдыха» к власти
приходят либералы

Италия –
многопартийность.
К власти приходят
реформисты с либеральными
Реформами. В основном
в правительстве либералы.