

# Классификация природно- антропогенных ландшафтов

Первая  
классификация  
ландшафта  
принадлежит  
**Петру Семенову  
Тянь-Шанскому**

Русский ученый географ



# Классификация ландшафтов Семенова Тянь-Шанского

---

первобытные

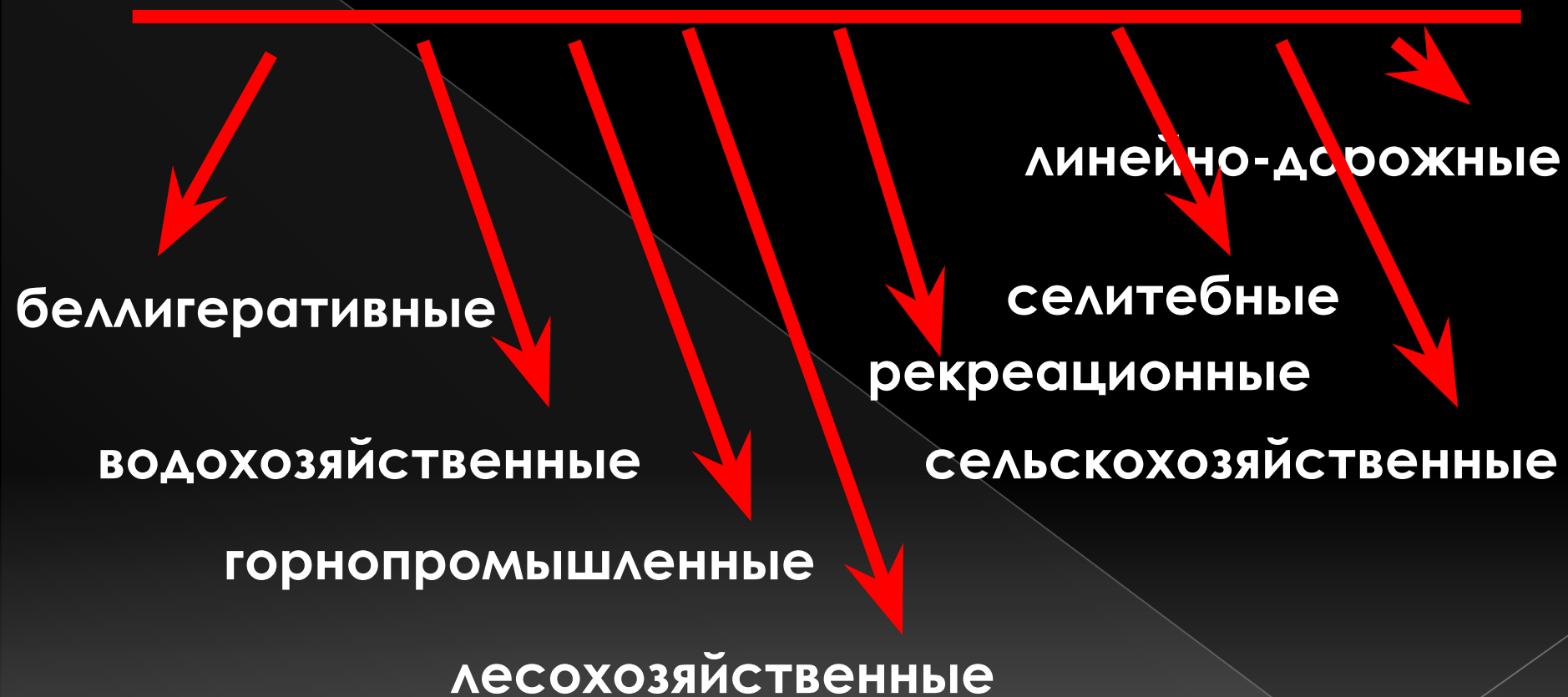
полудикие

культурные

дичающие

одичавшие

# Современная классификация ландшафтов



**Беллигеративные  
ландшафты –  
ландшафты, возникшие  
в результате военных  
действий.**

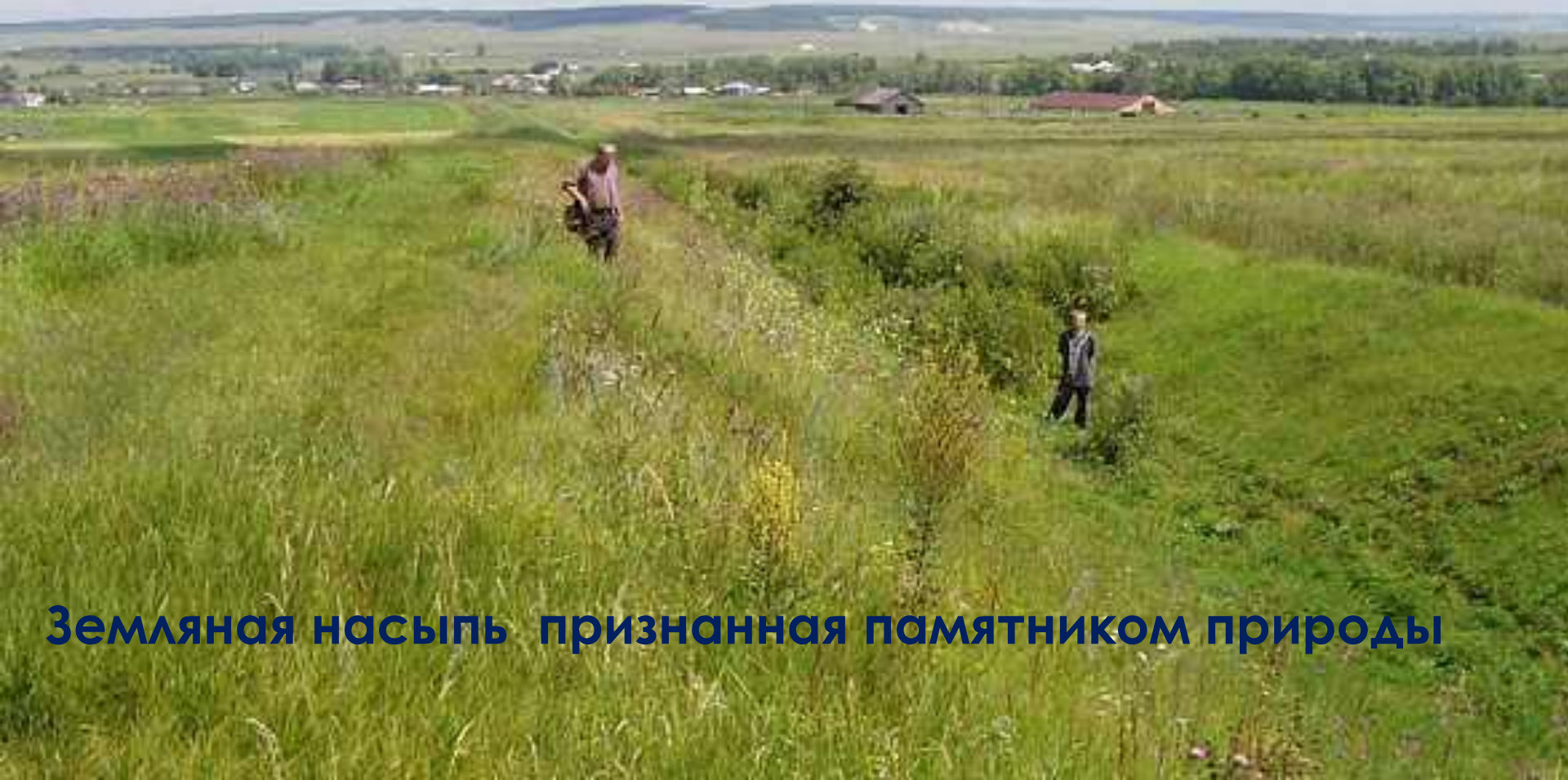
# Военные траншеи



# Воронка от взрыва



# Татарский вал около с. Урено-Карлинское Тамбовской области



Земляная насыпь признанная памятником природы



**Водохозяйственные  
ландшафты –  
водные объекты  
используемые в  
хозяйственной  
деятельности человека**

# Нижнекамское водохранилище



**Горнопромышленные  
ландшафты –  
территории  
используемые для  
разработки полезных  
ископаемых**



**Горный рудник в стране Чили**

**Лесохозяйственные  
ландшафты –  
территории занятые  
лесом, используемым  
в хозяйственной  
деятельности человека**



**Рекреационные  
ландшафты –  
территории,  
отведенные под  
отдых, туризм.**

# лесная велосипедная дорожка





**Селитебные  
ландшафты –  
ландшафты городов и  
сёл**





# Сельскохозяйственные ландшафты –

территории, которых

естественная

растительность заменена

культурной

растительностью



**Линейно-дорожный  
ландшафт –  
территории  
транспортных сетей**



**линии электропередач**



**Дорога**