

Иерусалимские миквы



1864

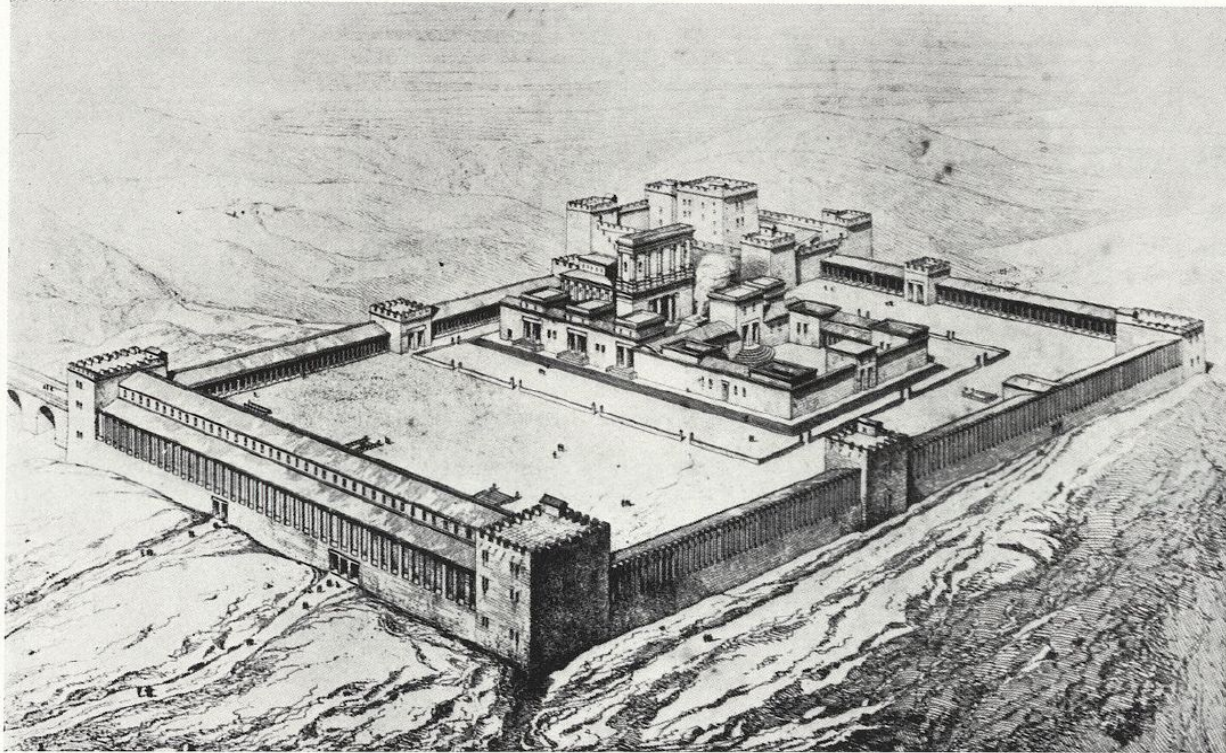


Abb. 18. Der herodianische Tempel.

(Rekonstr. M. DE VOGÜÉ, 1864).

1878

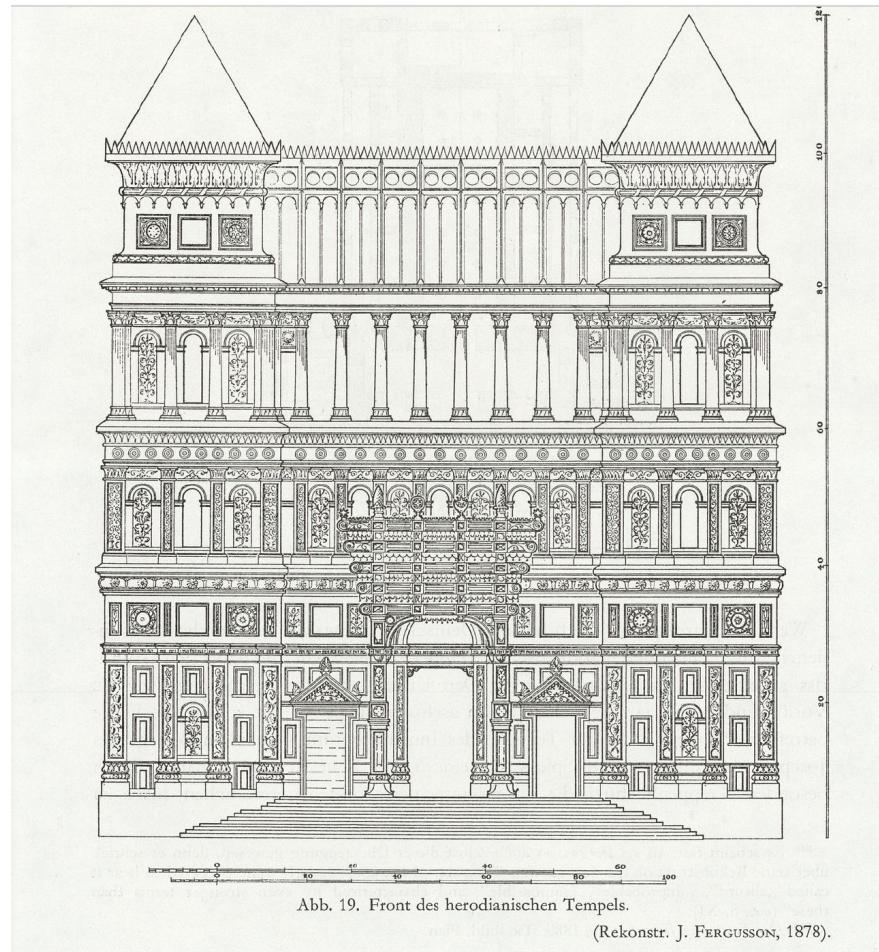


Abb. 19. Front des herodianischen Tempels.

(Rekonstr. J. FERGUSSON, 1878).

1889

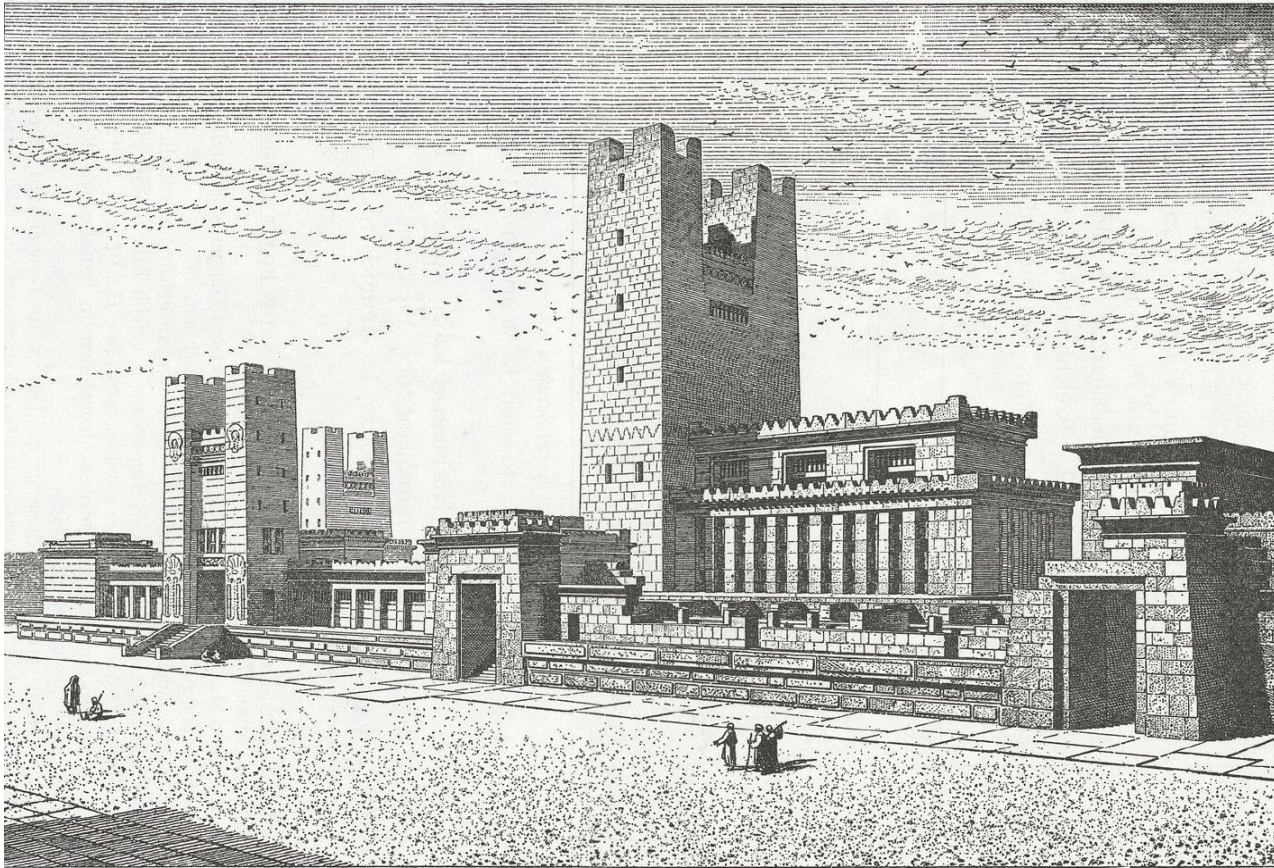


Abb. 16. Der Tempel von Jerusalem, nach Ez. 40-42 und 2. Chron. 3-4.

(Rekonstr. Ch. CHIPIEZ, 1889).

1896

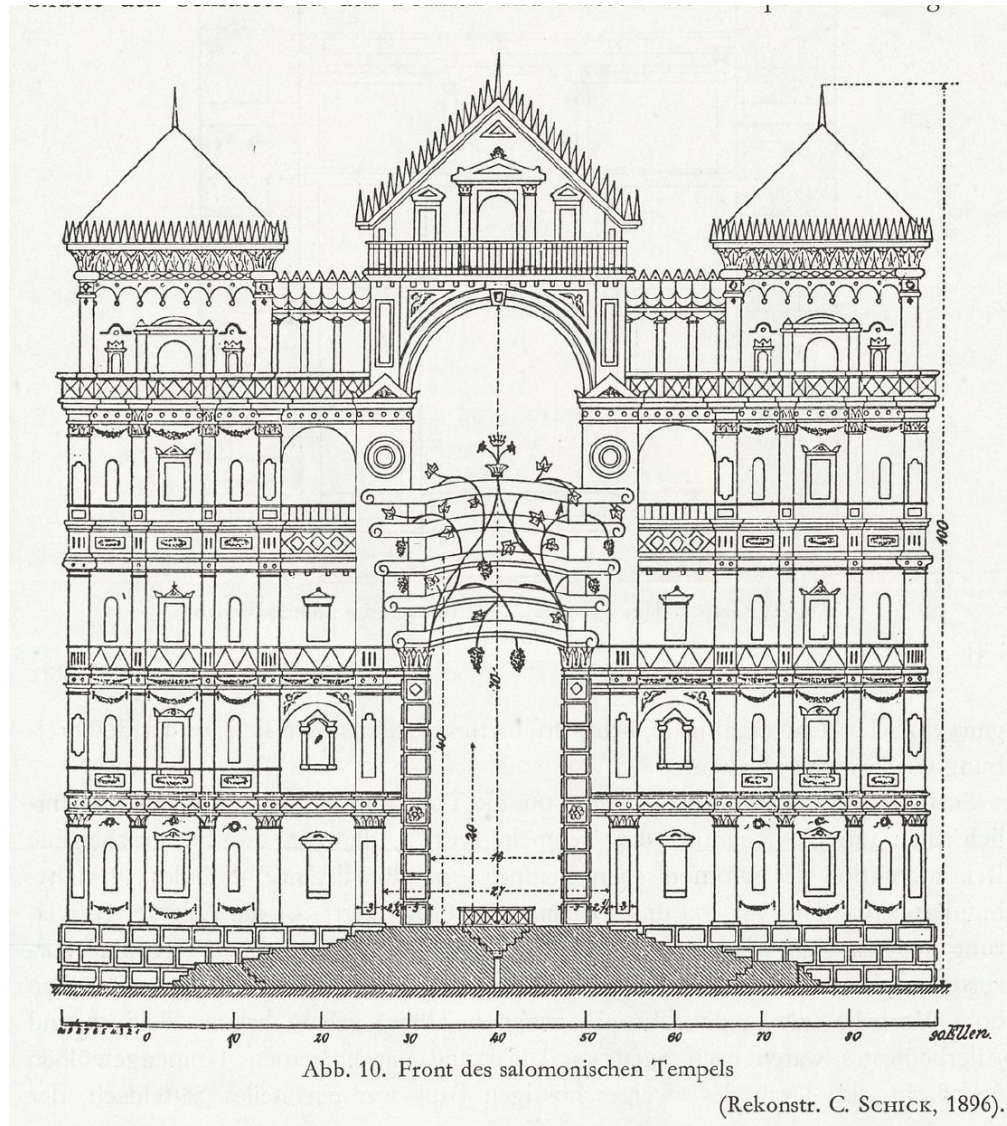


Abb. 10. Front des salomonischen Tempels

(Rekonstr. C. SCHICK, 1896).

1932

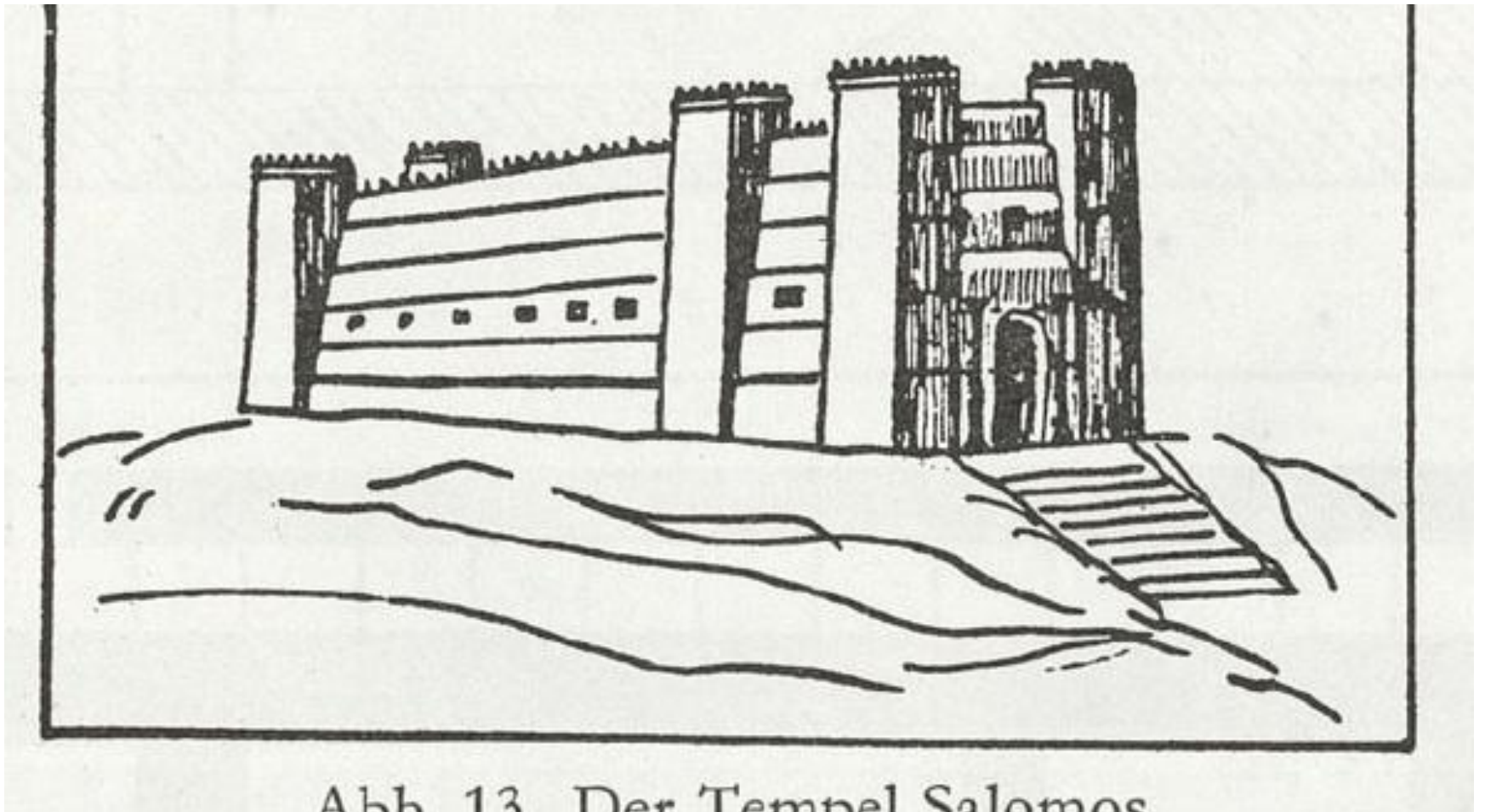
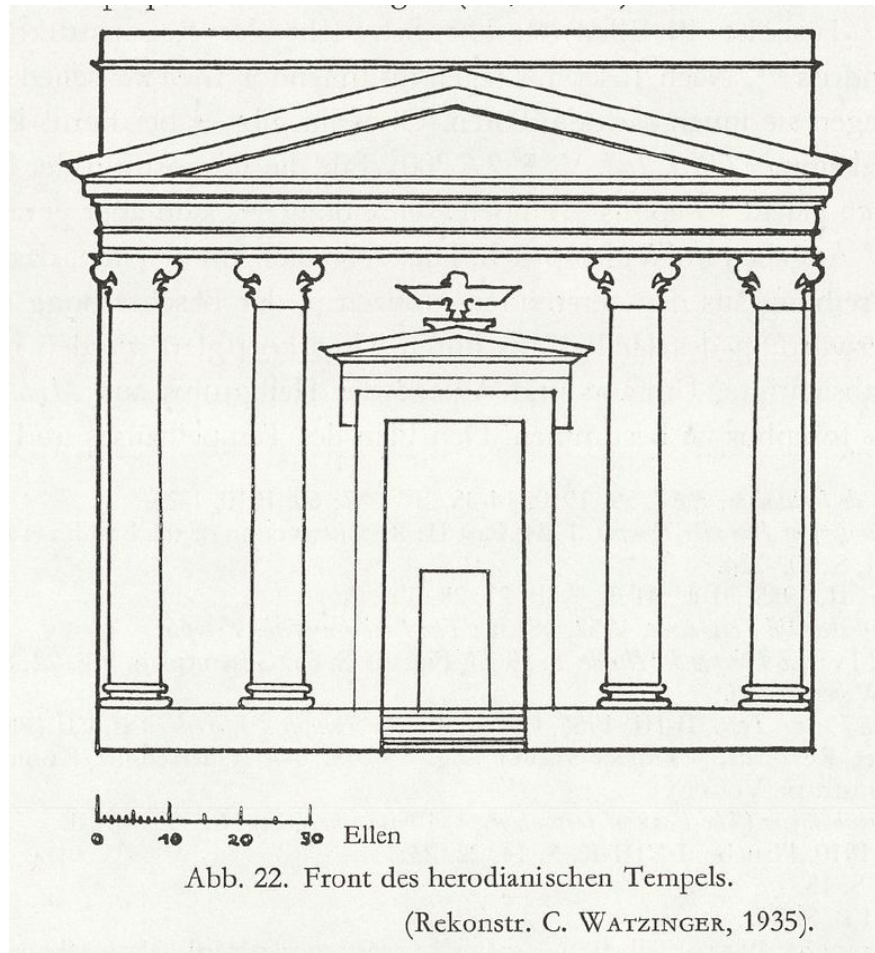


Abb. 13. Der Tempel Salomos

1935



1955 Олбрайт

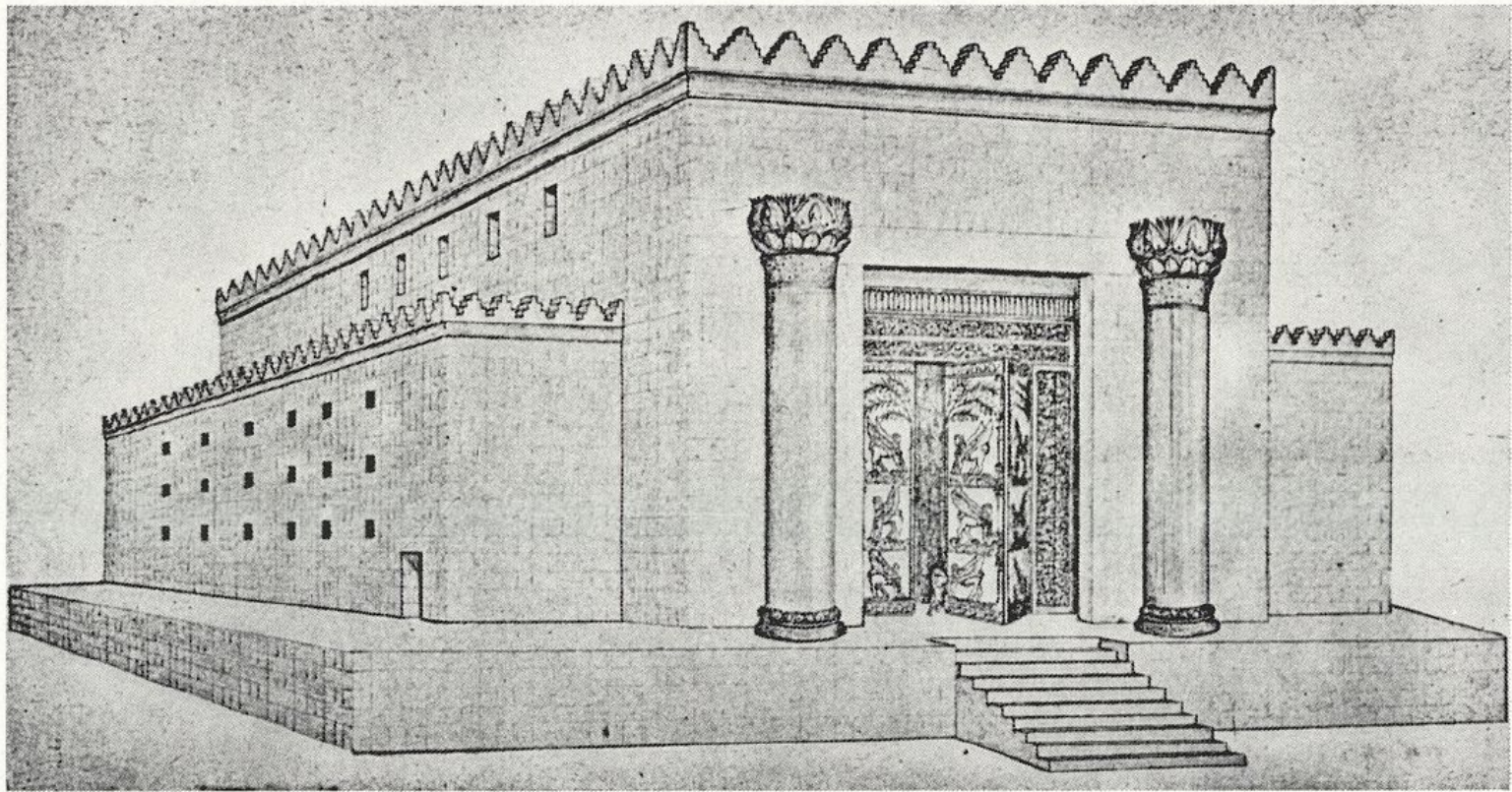
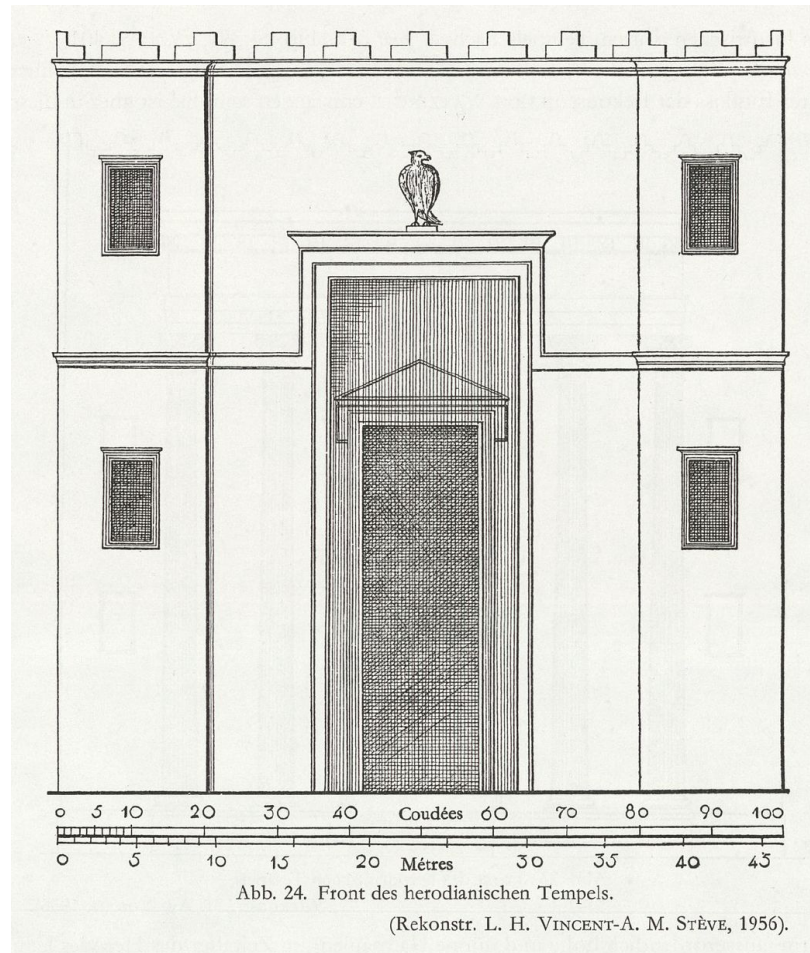


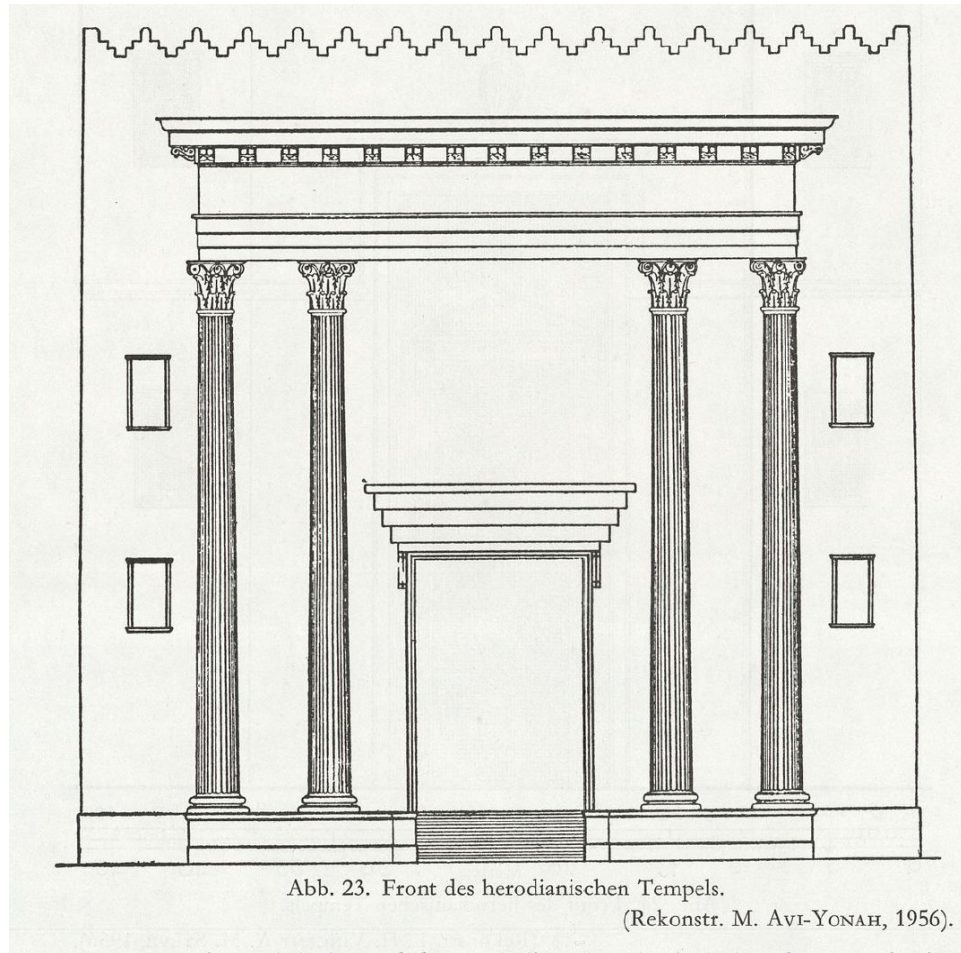
Abb. 15. Der Tempel Salomos

(Rekonstr. G. E. WRIGHT-W. F. ALBRIGHT, 1955).

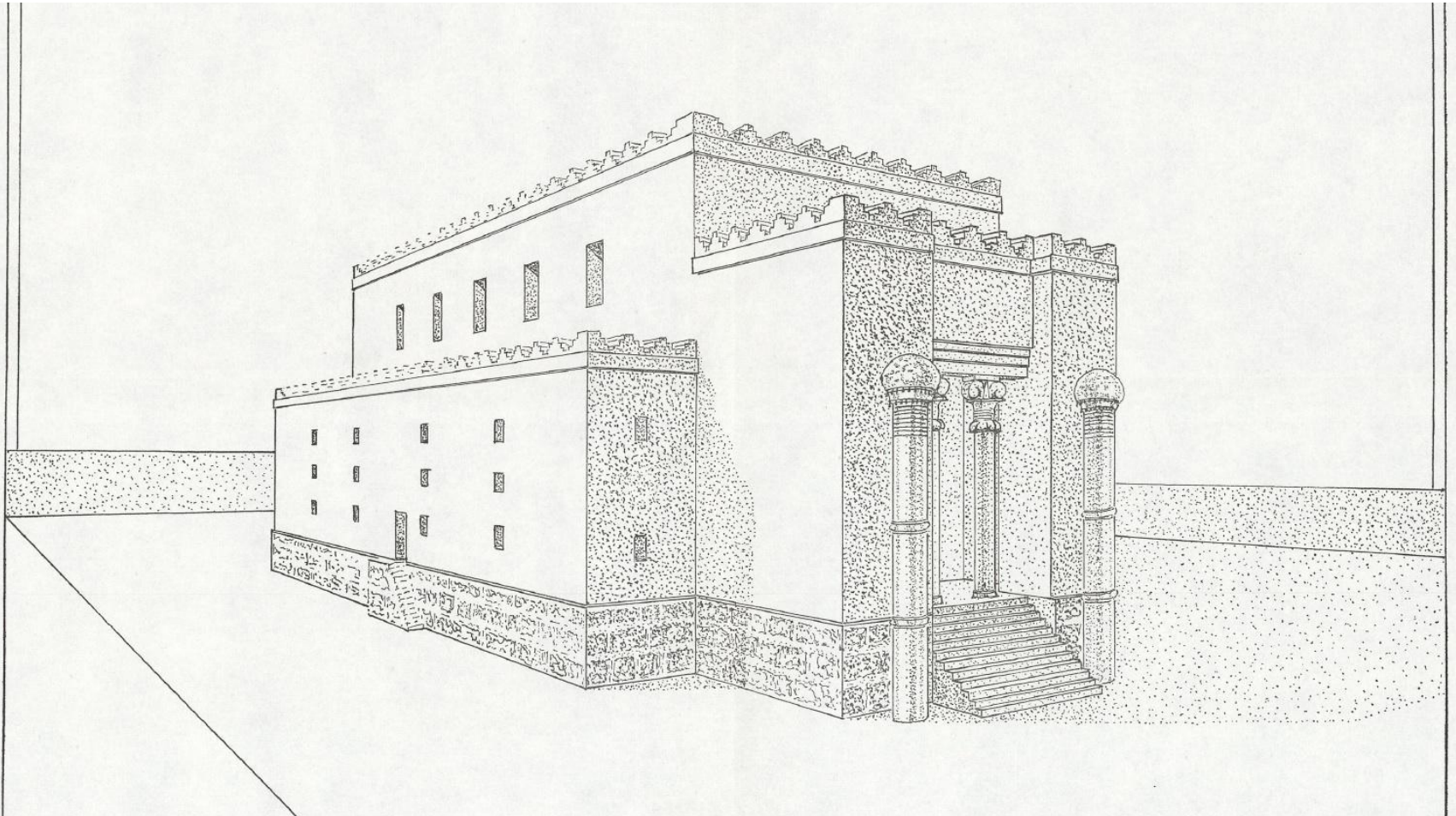
1956



1956



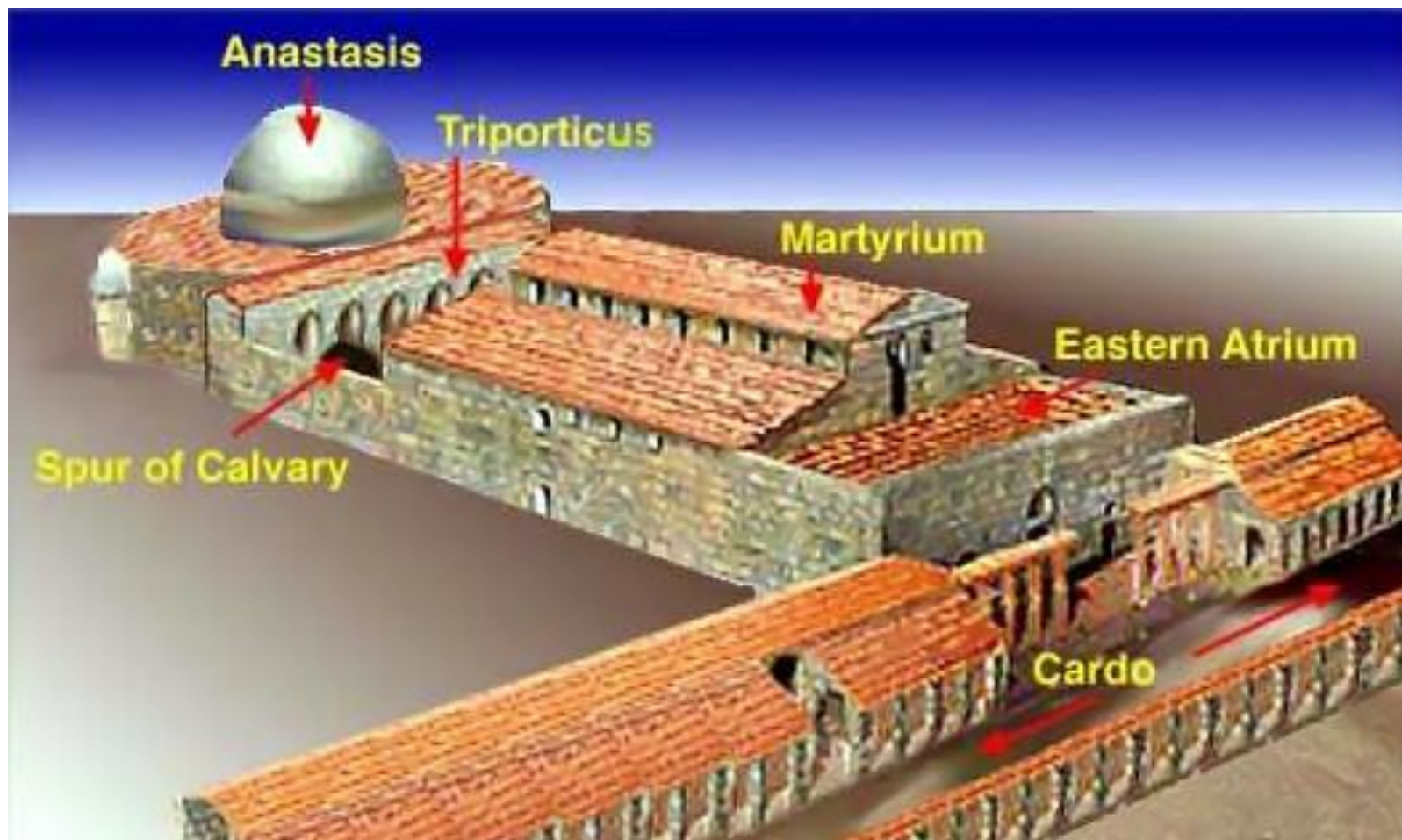
1967



Кардо

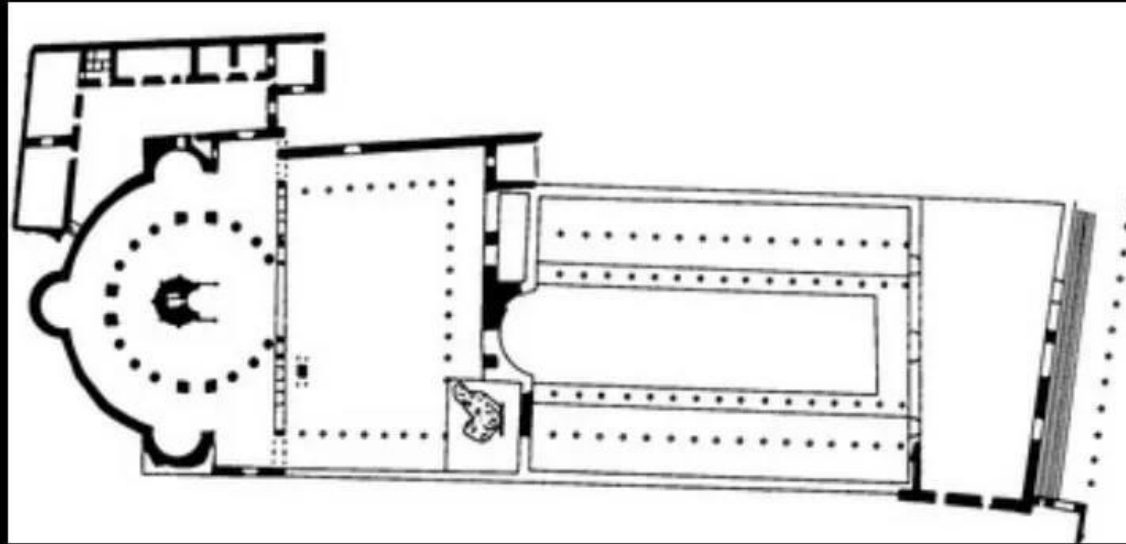


Храм Гроба

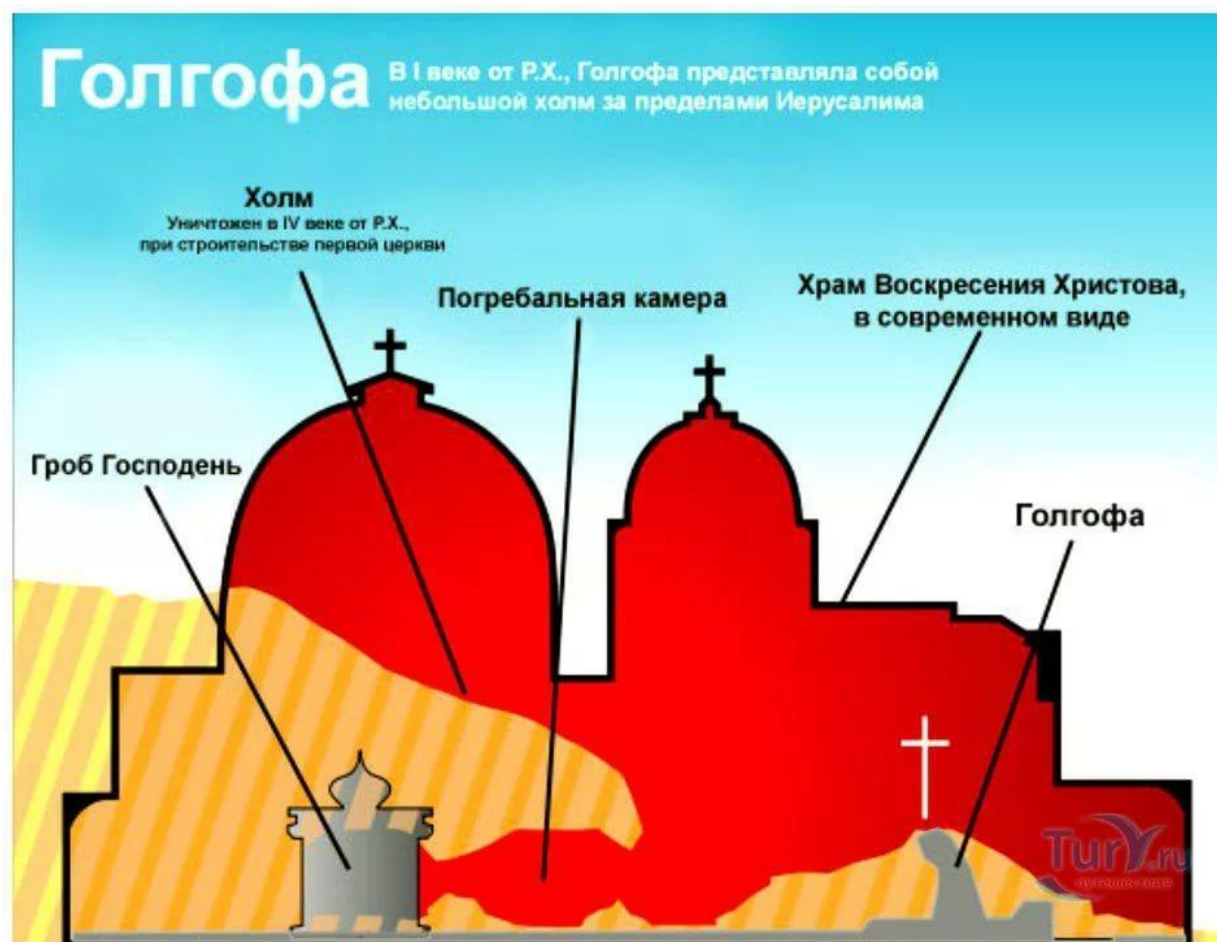


Храм Гроба

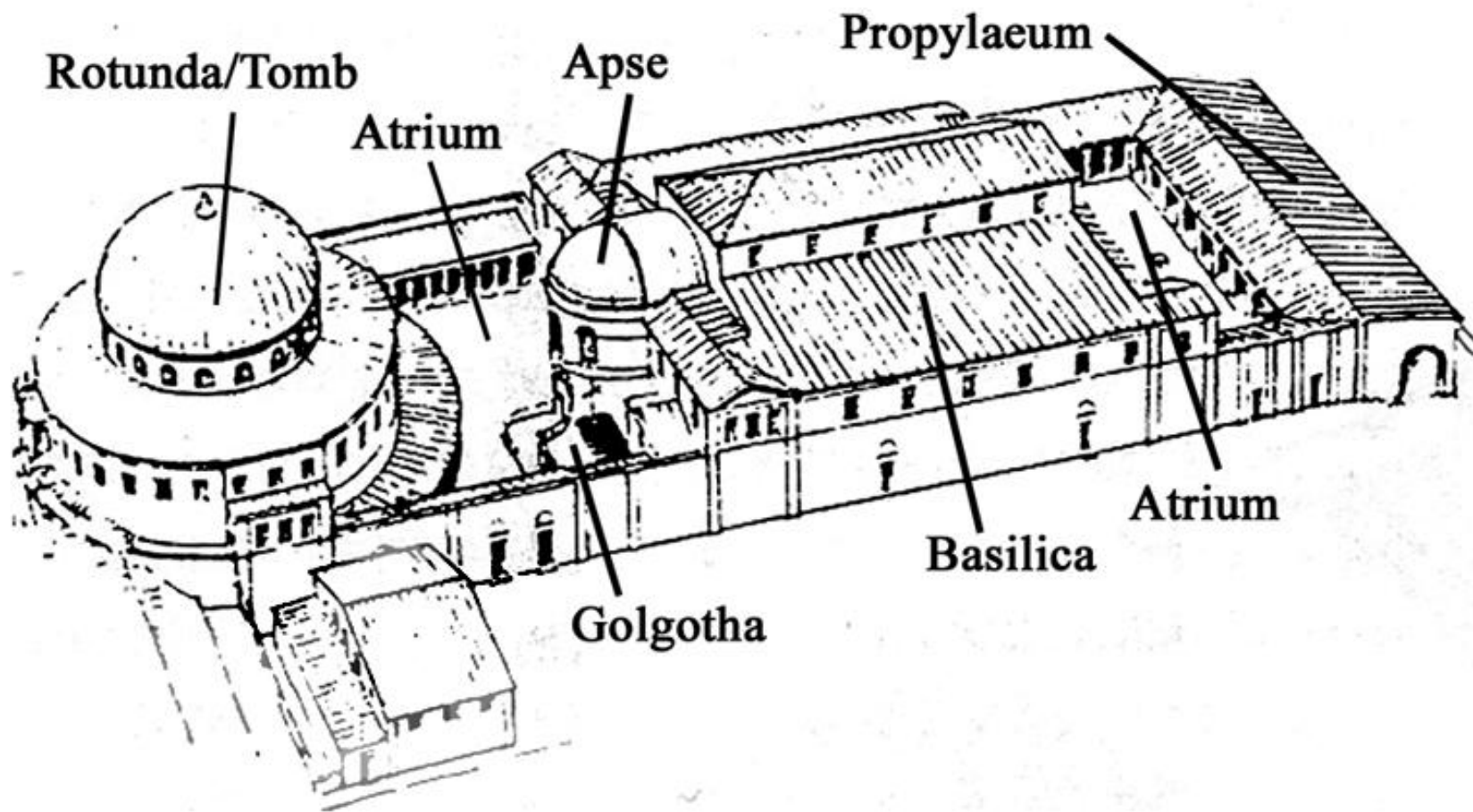
Храм Гроба Господня в Иерусалиме. 325-335. Реконструкция первоначального плана. Длина базилики 48,5 м
Диаметр ротонды 35 м

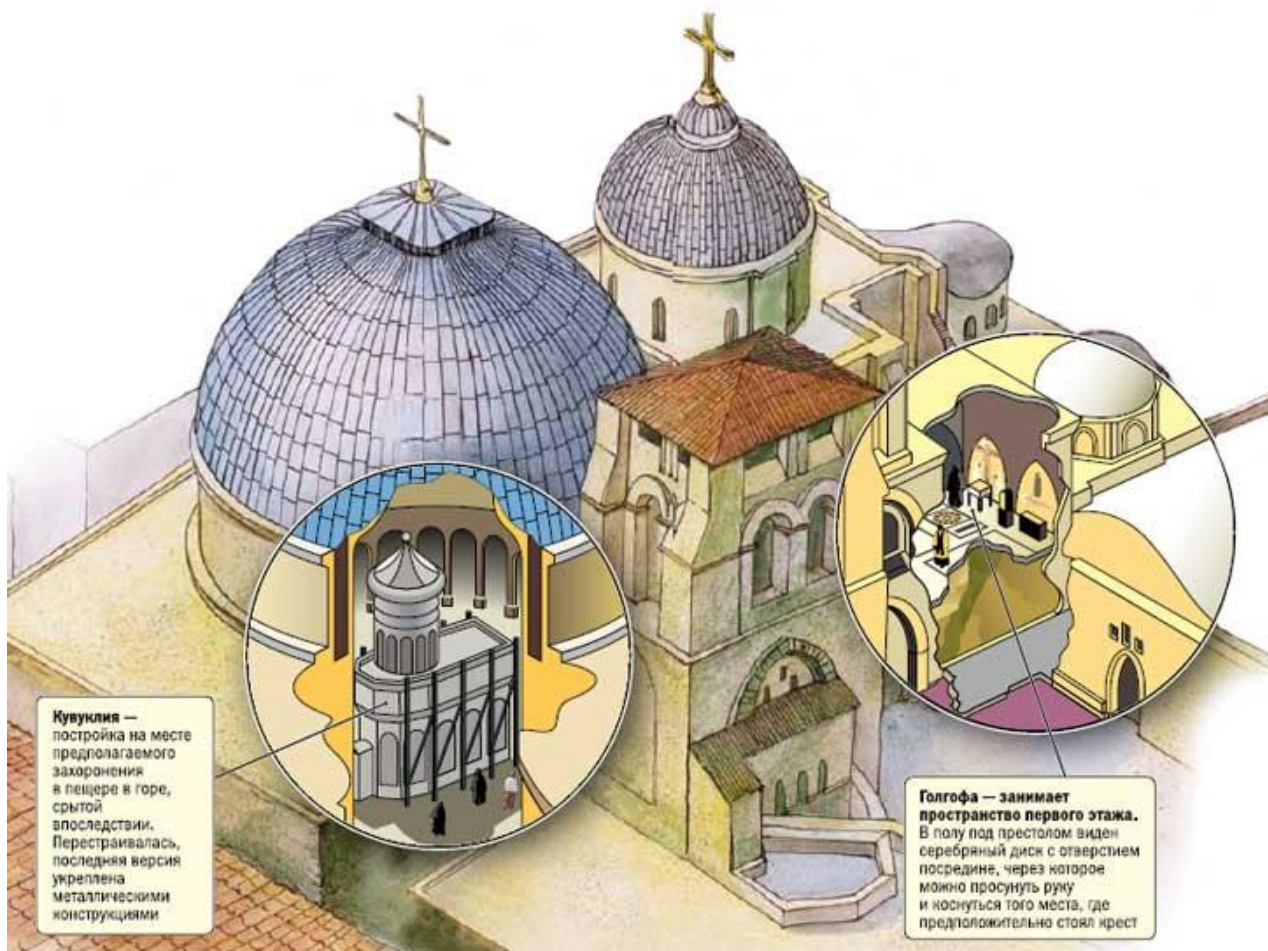


Храм Гроба



Храм Гроба





Кувуклия — постройка на месте предполагаемого захоронения в пещере в горе, скрытой впоследствии. Переустроивалась, последняя версия укреплена металлическими конструкциями

Голгофа — занимает пространство первого этажа. В полу под престолом виден серебряный диск с отверстием посередине, через которое можно просунуть руку и коснуться того места, где предположительно стоял крест

Карта из Мадобы



Карта из Мадобы



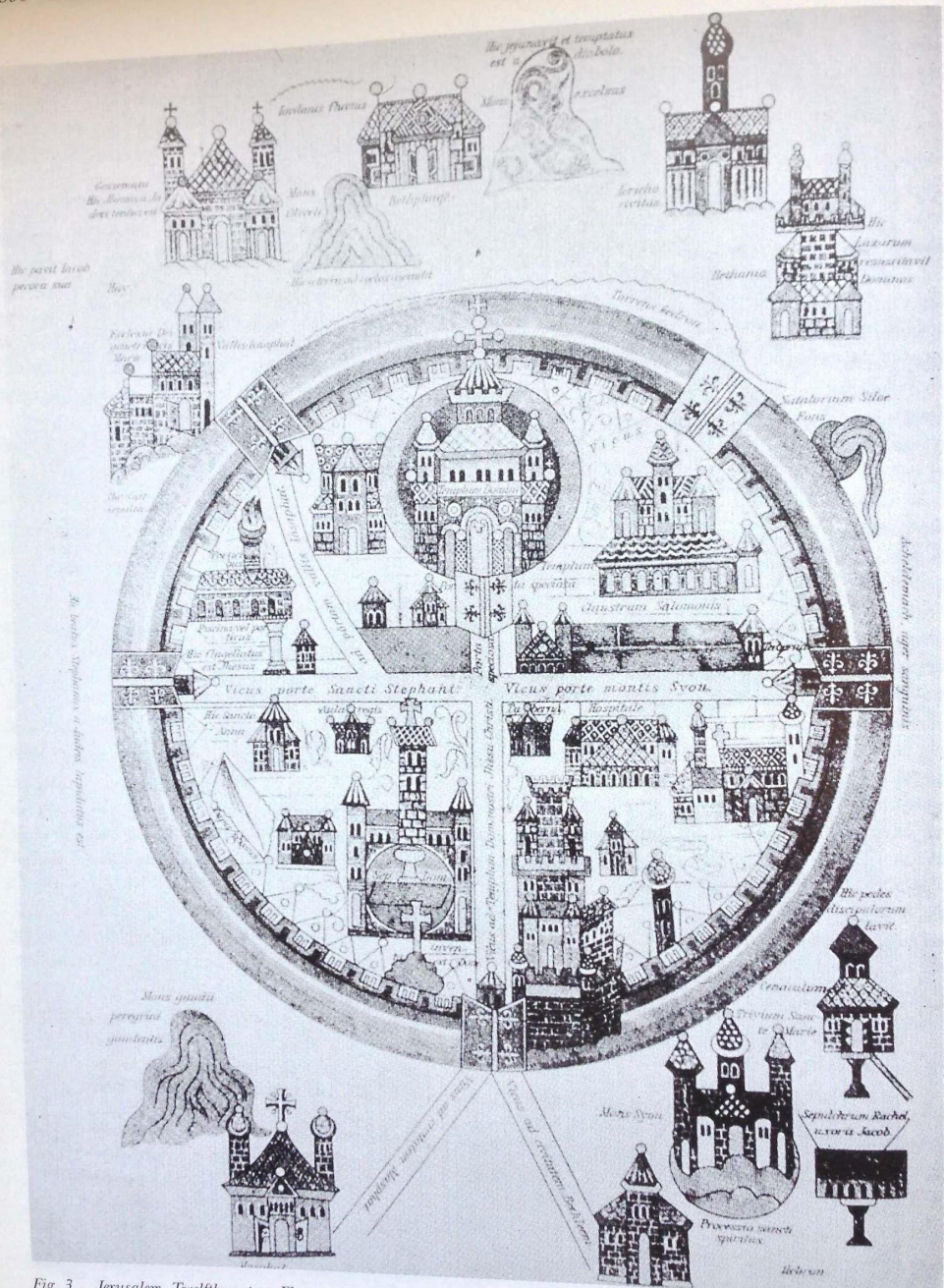


Fig. 3. Jerusalem, Twelfth-century Florence plan (after R. Röhrich, "Karte und Pläne zur Palästina-kunde aus dem 7. bis 16. Jahrhundert," Zeitschrift des Deutschen Palästinavereins 15 [1892], pl. 1).



Плато









Мечеть омейядов в дамаске



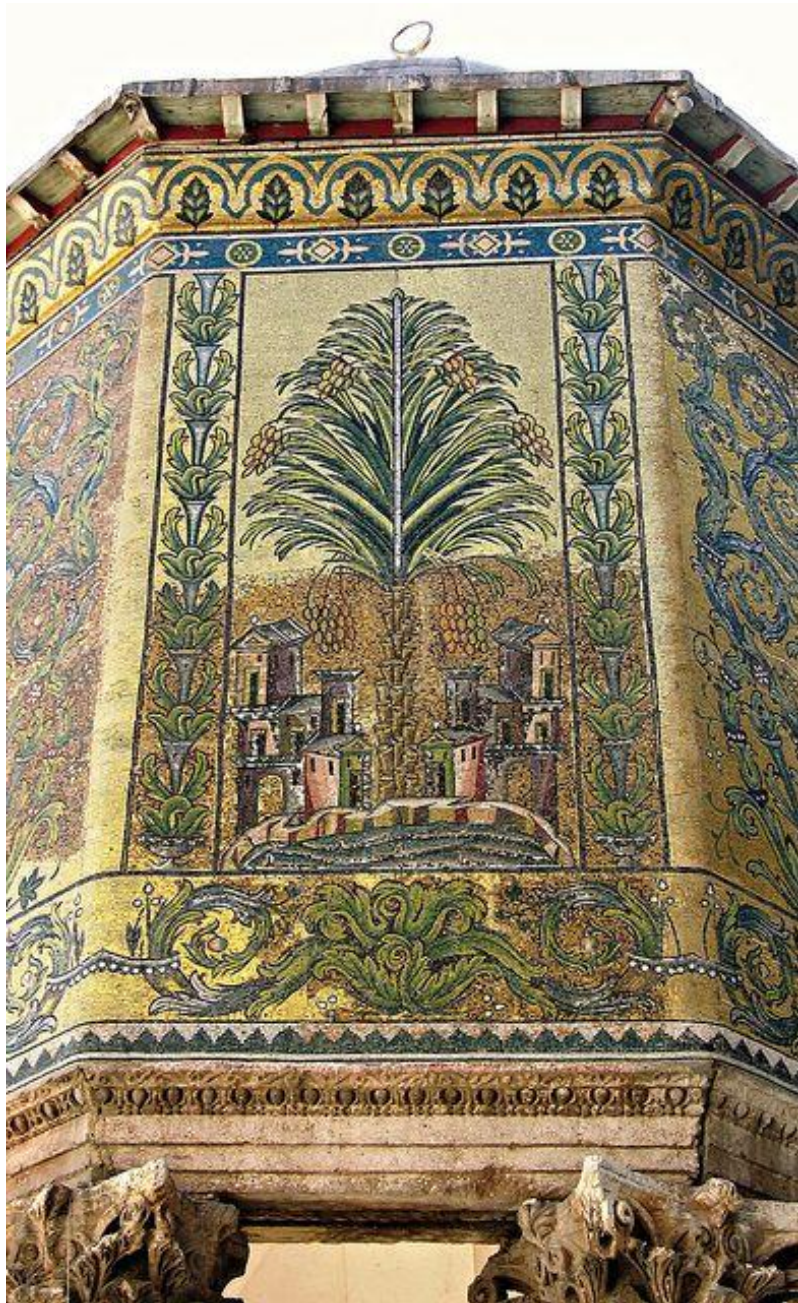












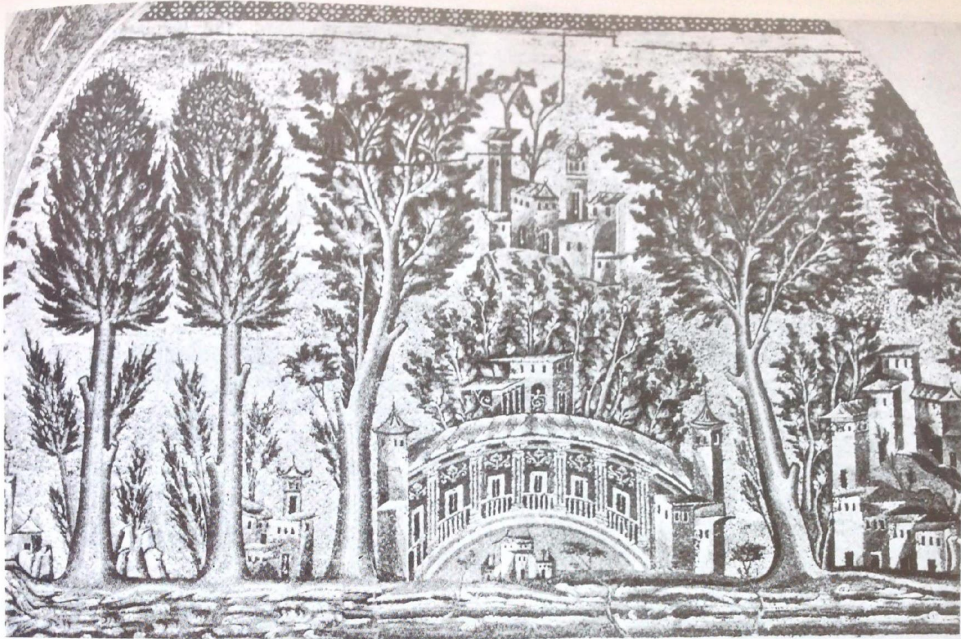


Fig. 1. Mosaic panel of the western gallery in the court of the Umayyad Mosque in Damascus, ca. 715 A.D.

Fig. 2. Part of a mosaic ribbon above the walls of the Beybars mausoleum in Madrasa Zahiriya in Damascus, 1277.





Fig. 4. Wall painting showing the Dome of the Rock. Edirne, Mosque of Murad II, c. mid-15th century.

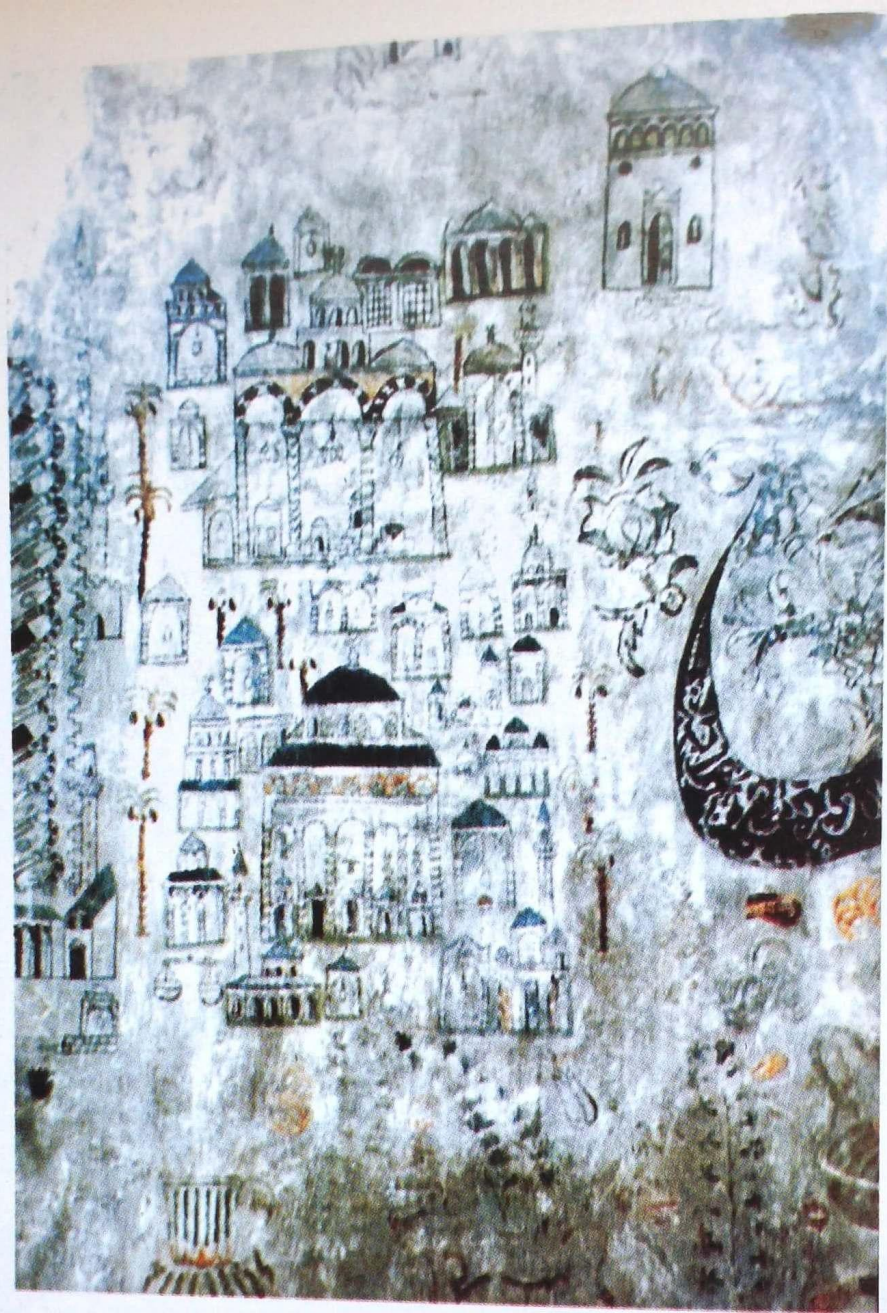


Fig. 5. Wall painting of
the Haram al-Sharif.
Sivrihisar, Haznedar
Mosque, c. 1660–63 A.D.

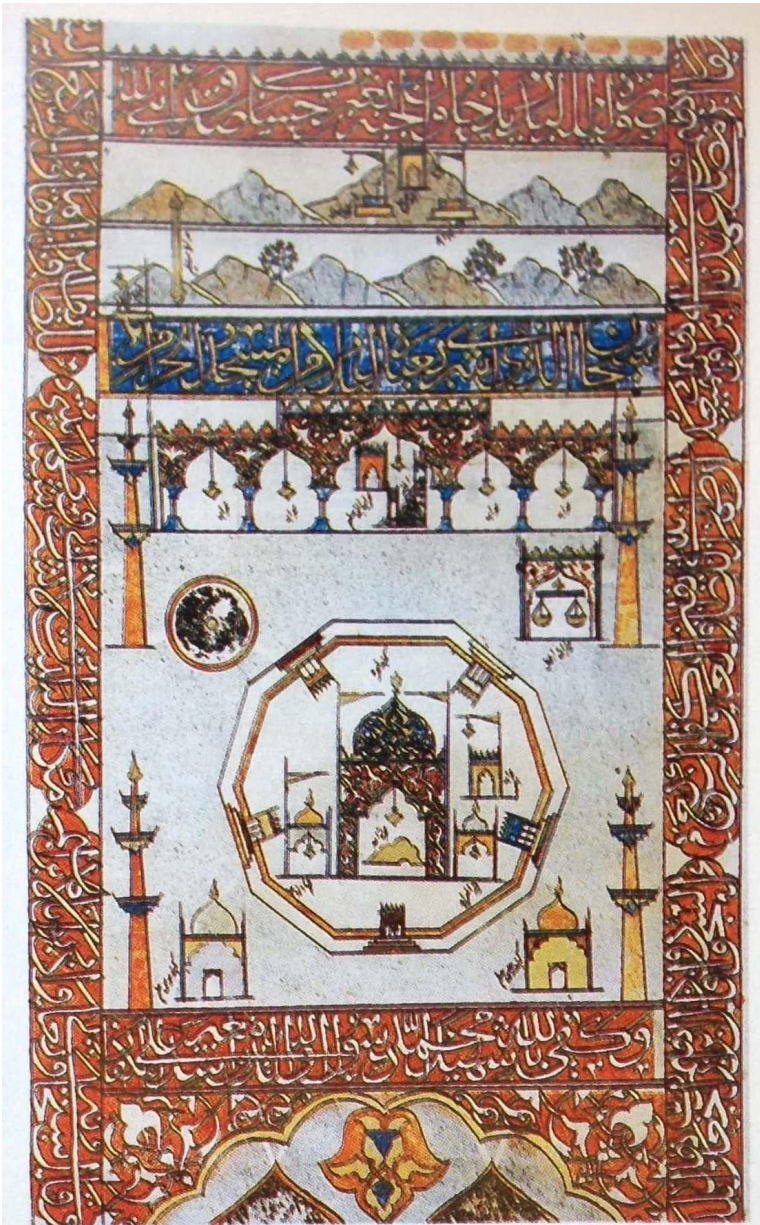


Fig. 6. Fragment of a Pilgrim Scroll depicting the Harem al-Sharif, prepared in 1544–45 A.D. Istanbul, TKS H. 1812.

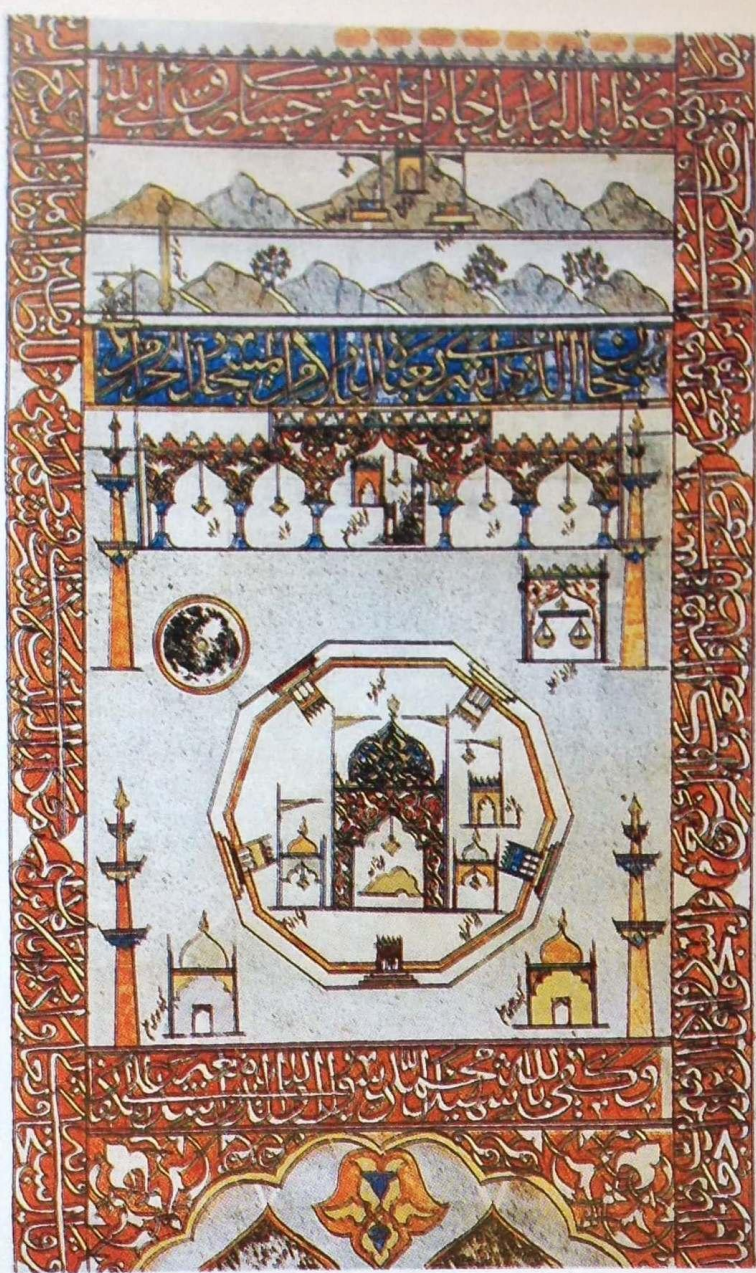


Fig. 6. Fragment of a Pilgrim Scroll depicting the Harem al-Sharif, prepared in 1544–45 A.D. Istanbul, TKS H. 1812.

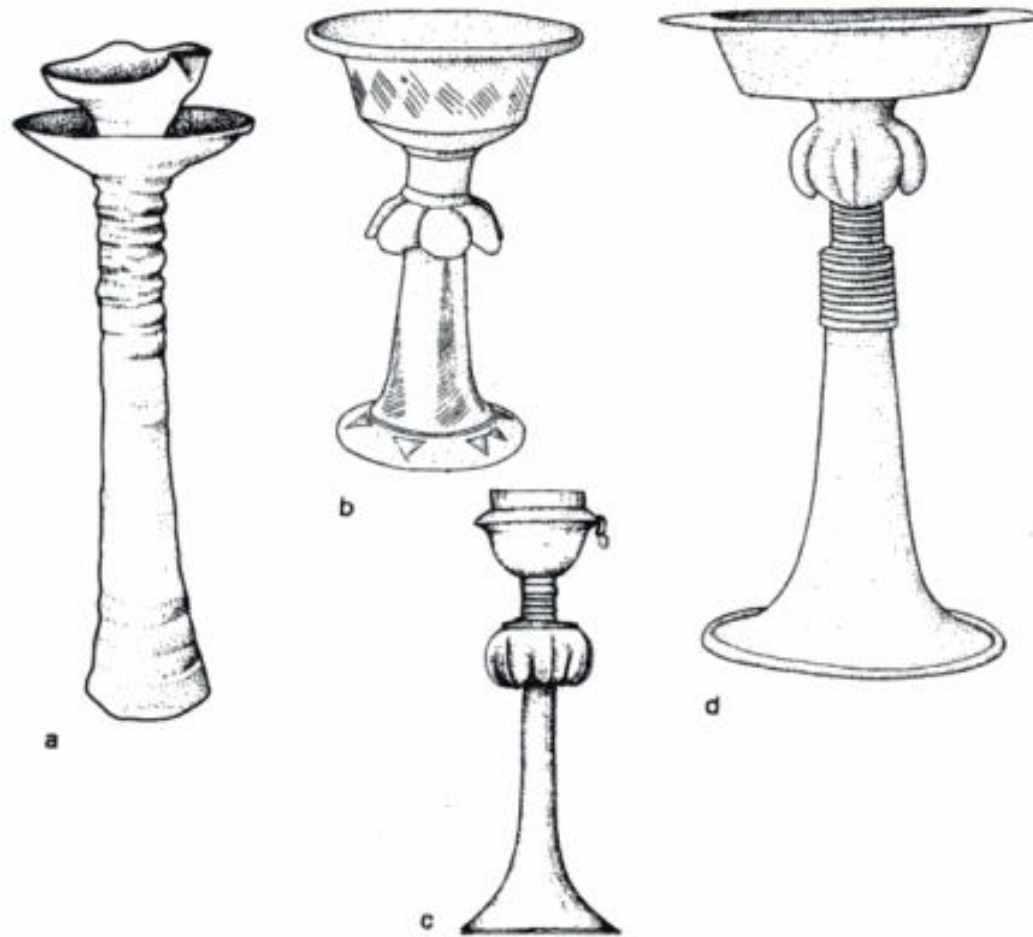


Figure I-1. Stands: a. Stand with a lamp from Cyprus. b. Stand from Tell-es-Safi. c. Bronze thymiaterion from an Achaemenid tomb in Shechem. d. A Punic thymiaterion from Spain.

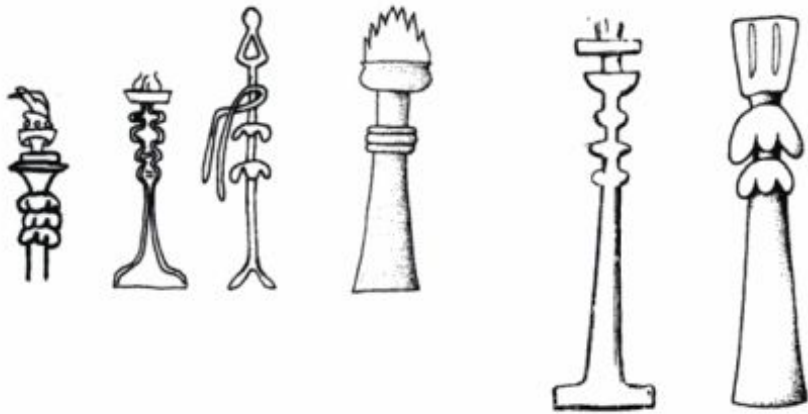


Figure I-3. Candelabra represented on reliefs and seals.



Figure I-4. Worshippers before candelabra: a-c. rendered on reliefs and seals. d. engraved on a Neo-Babylonian stamp.

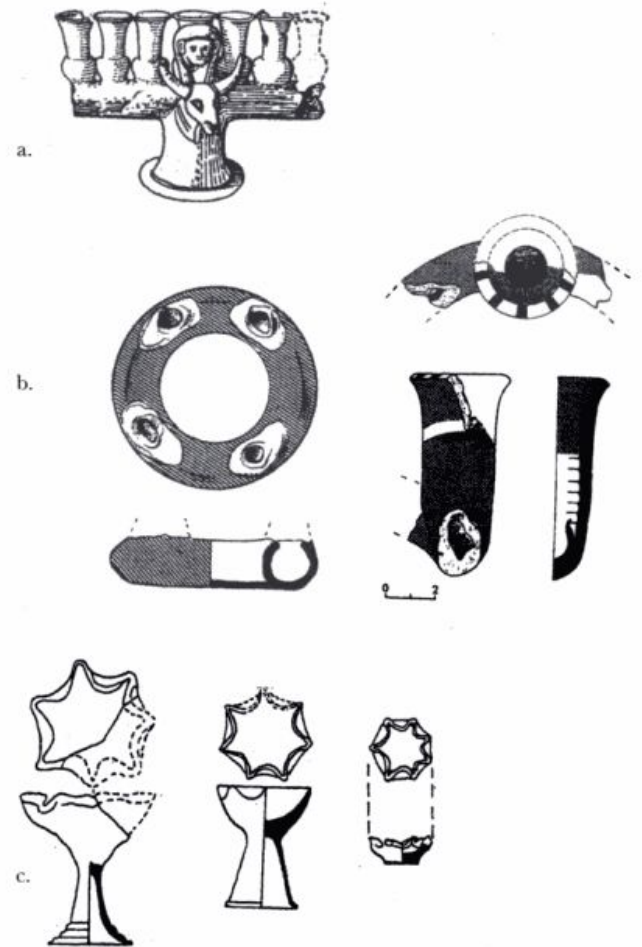


Figure I-6. a. A vessel with seven jars, from 6th-century Carthage; b. Kemos vessels; c. Clay lamps.

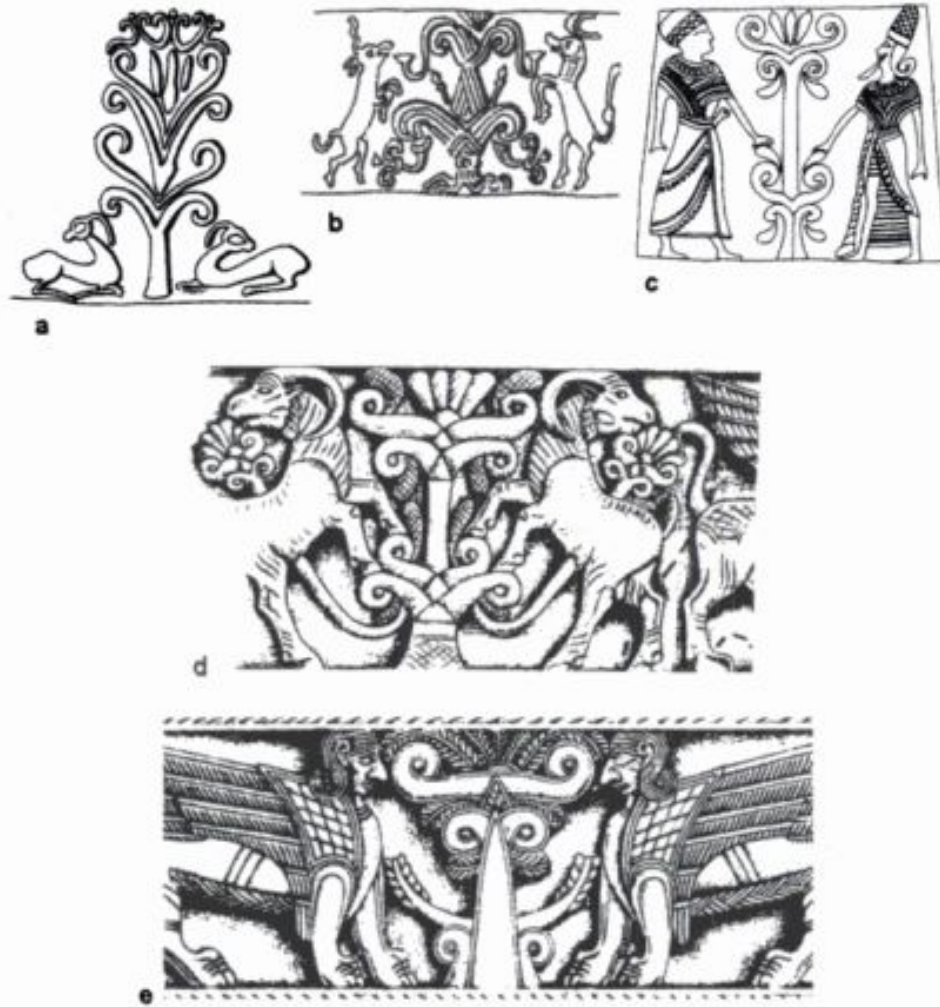


Figure I-11. *Tree of Life* examples: a-b. 13th cent. BCE Syrian cylinder seals; c. 13th cent. BCE stone plaque from Byblos; d. 8th cent. BCE Ivory pyxis from Nimrud.

Менора с арки Тита

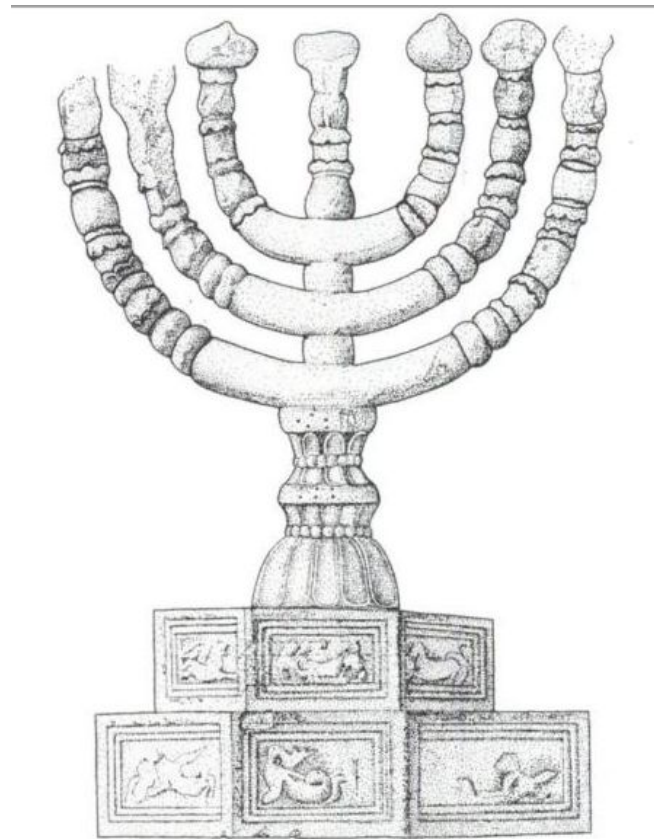


Figure II-6. *The menorah as depicted on the Arch of Titus, Rome.*

Прута Маттафии Антигона





Граффити
ИХ
СВЯЩЕННИЧЕ
СКОГО ДОМА

1967

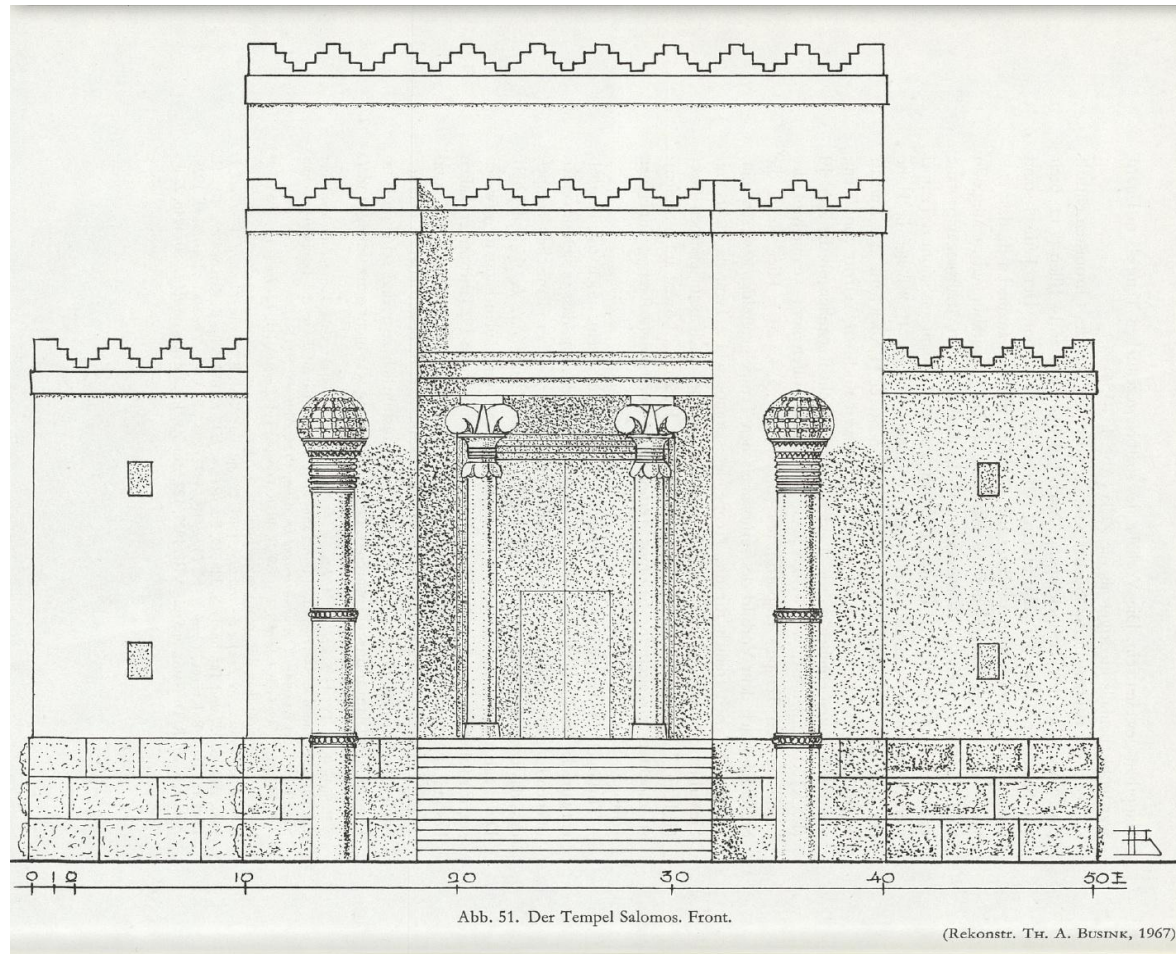


Abb. 51. Der Tempel Salomos. Front.

(Rekonstr. Th. A. BUSINK, 1967).

ΕΝΘΑ ΔΕ Ε
ΚΕΙΤΕ
ΠΡΙΜΕΙΤΙ
ΒΑΜΕΤΑ
ΤΟΥ ΕΓΓΟ
ΝΟΥ ΑΥΤΗΣ ΕΥ
ΦΡΕΝΟΝΤΟΣ
ΕΝ ΕΙΡΗΝΗ ΚΟΙ
ΜΗΣΙ ΑΥΤΩΝ

3087
[823, C.C. 15]



Бет-Шеарим



Граффити меноры, найденное в раскопках под Храмовой горой.
Период Второго Храма



Офел – пространство между Храмовой горой и городом Давида.

- 2 Паралипоменон 27:3
- Элиат Мазар Золотой крест



Photo: Ouria Tadmor
© Eilat Mazar



Figure II-14. Single menoroth on mosaic pavements.

