

# Семейные реликвии



- Реликвия (от [латинского](#) глагола *relinquere* — «оставаться») — свято хранимая, почитаемая [вещь](#).



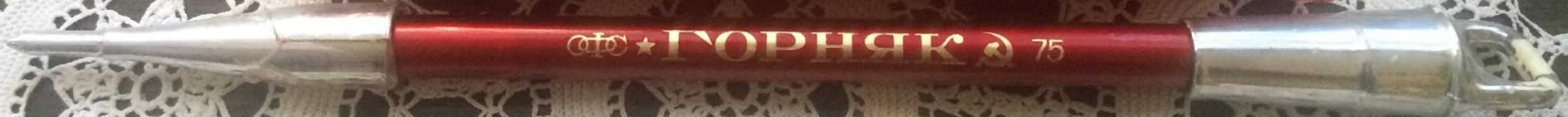
**Семейные реликвии** — документы, предметы, принадлежащие семье или роду и передающиеся по наследству из поколения в поколение.













УДОСТОВЕРЕНИЕ  
 Дучева  
 Дарова  
 Николаевны  
 за долголетний добросовестный  
 труд от имени Президиума  
 Верховного Совета СССР  
 решением исполкома  
 областного  
 Совета народных депутатов  
 от 11 октября 1979 г.  
 награждена медалью  
 «ВЕТЕРАН ТРУДА»  
 М. П. 11 октября 1979 г.



А № 245311

Дучев  
 Дмитрий  
 Демьянович  
 за храбрость, стойкость и мужество,  
 проявленные в борьбе с немецко-  
 фашистскими захватчиками,  
 и в ознаменование 40-летия  
 Победы Советского народа  
 в Великой Отечественной войне  
 1941—1945 годов  
 Указом Президиума  
 Верховного Совета СССР  
 от 21 марта 1985 г.  
 награжден орденом  
 Отечественной войны  
 II степени  
 № ордена 1013510

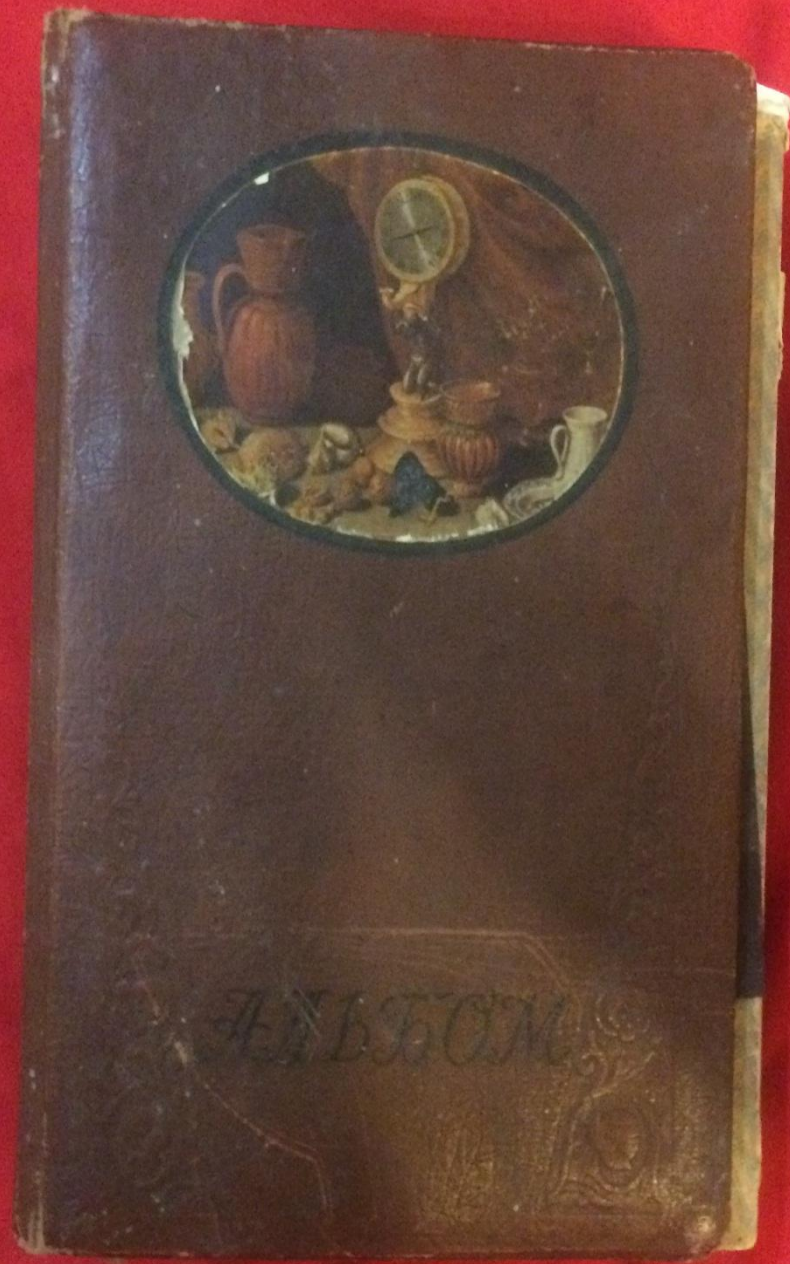


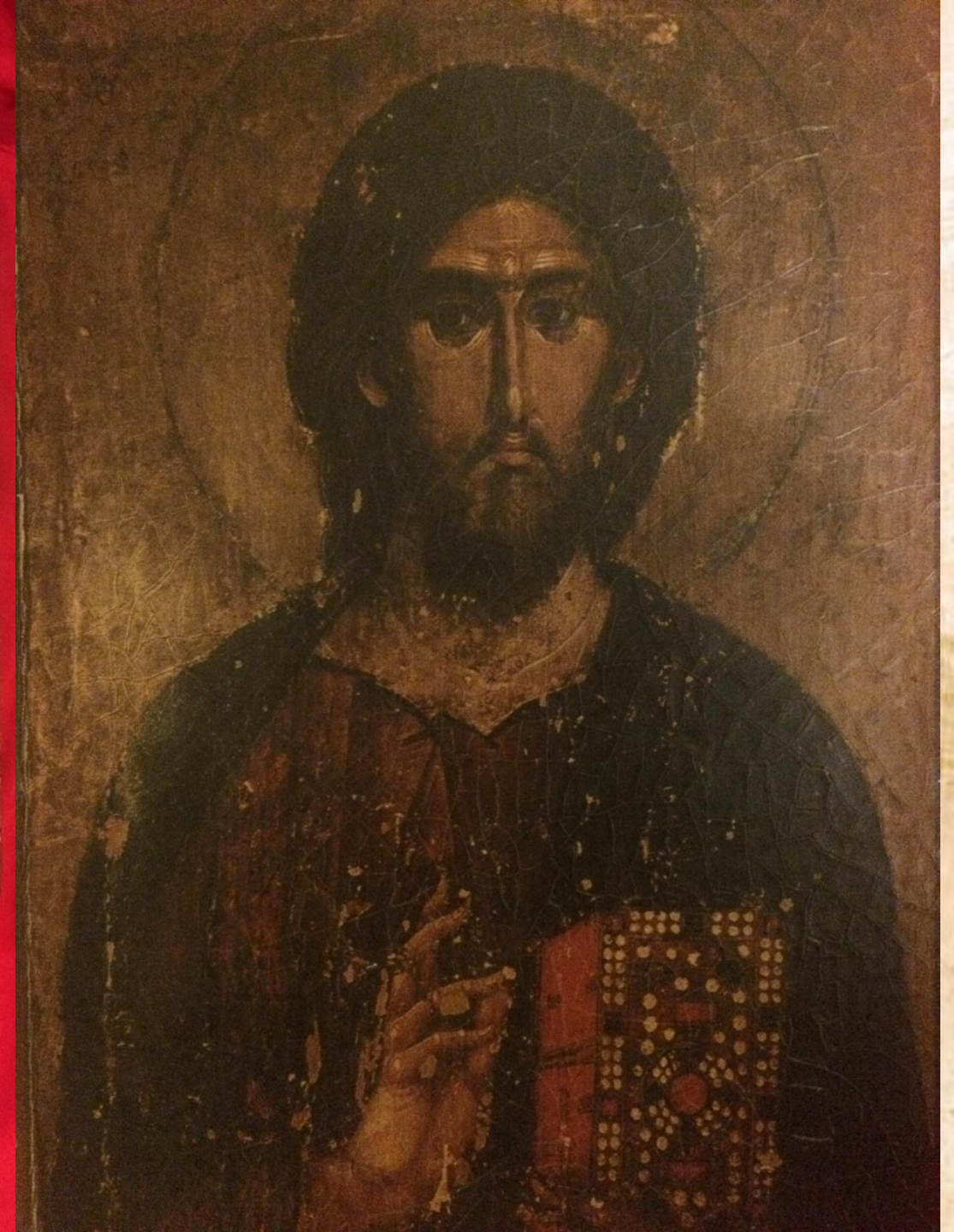
ВОЕННЫЙ БИЛЕТ  
 НУ № 3881495  
 Фамилия Дучев  
 Имя Дмитрий  
 Отчество Демьянович  
 Число, месяц и год рождения 11 октября 1939  
 Личная подпись владельца Демьянович Дмитрий  
 Выдан военным комиссариатом области (республики) 11 октября 1984  
 Подпись военного комиссара Дучев Дмитрий  
 М. П. (подпись, печать)

1. Общие сведения  
 1. Место рождения Курганская обл. Фрунзенский р-н, с. Свердловское.  
 2. Национальность русский  
 3. Партийность (с какого года) Ветеран-тайммен  
 4. Служил ли в В.О.С.М. (с какого года) не служил  
 5. Образование Курган Курского отд. институт им. В.И.Ленина. 6.1987.  
 6. Основная гражданская специальность телеграфиста 11 класс.  
 7. Семейное положение Женат. Дети Дарова Наталья Николаевна



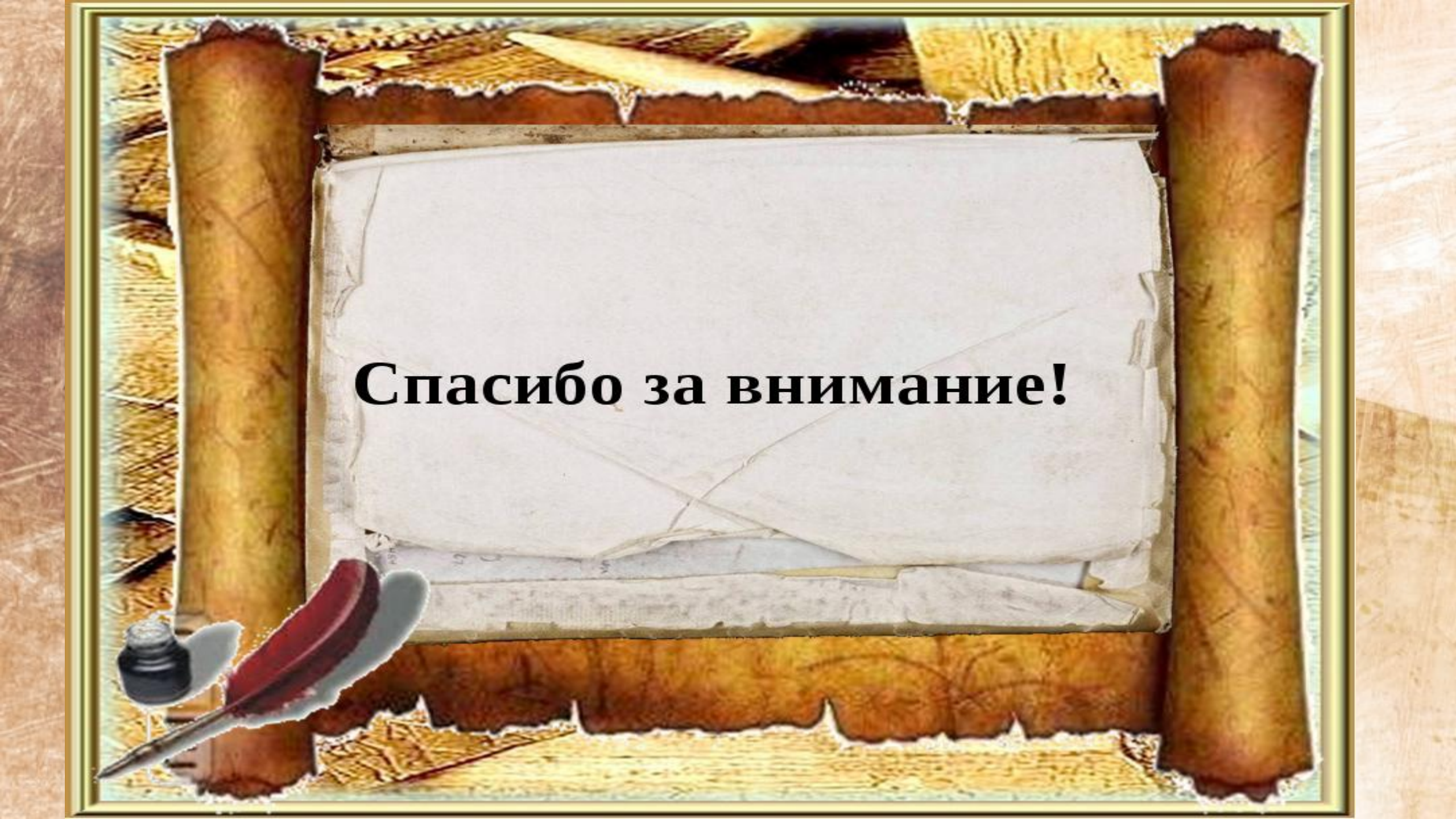










The image features a central scroll of parchment with a torn, irregular edge. A single sheet of white, slightly wrinkled paper is placed over the center of the scroll. In the bottom-left corner, a red quill pen is shown next to a small black inkwell. The entire scene is set against a background of textured, golden-brown parchment. The entire composition is enclosed within a thin, gold-colored rectangular border.

**Спасибо за внимание!**