



МЕЛИЗМЫ

*Подготовила Косарева Валерия
Николаевна
преподаватель теоретических
дисциплин
МАУ ДО «ДШИ им. С.В.Рахманинова»
г. Старая Русса*

МЕЛИЗМЫ (от греч. melistos – особый вид пения) –
**небольшие мелодичные обороты,
украшающие основной рисунок
мелодии**



МЕЛИЗМЫ ЗАПИСЫВАЮТСЯ ДВУМЯ СПОСОБАМИ:

1. ПРИ ПОМОЩИ СПЕЦИАЛЬНЫХ ЗНАКОВ
2. МЕЛКИМИ НОТАМИ

К МЕЛИЗМАМ ОТНОСЯТСЯ:

- ФОРШЛАГ
- МОРДЕНТ
- ГРУППЕТТО
- ТРЕЛЬ
- АРПЕДЖИАТО



Короткий форшлаг



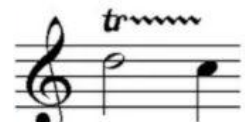
Длинный форшлаг



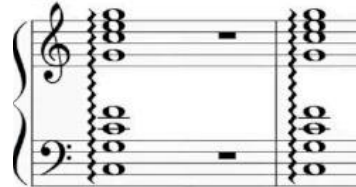
Мордент



Грушкетто



Трель



Арпеджио

ФОРШЛАГ (НЕМ. ПРЕДУДАР) – мелодическое украшение, состоящее из одного или нескольких звуков и предваряющее какой-либо звук мелодии. Изображается форшлаг нотами мелкого начертания

СУЩЕСТВУЕТ ДВА ТИПА ФОРШЛАГА:

ДОЛГИЙ (НЕПЕРЕЧЁРКНУТЫЙ) И КОРОТКИЙ (ПЕРЕЧЁРКНУТЫЙ)



ДОЛГИЙ ФОРШЛАГ

ИСПОЛНЯЕТСЯ ЗА СЧЁТ
ДЛИТЕЛЬНОСТИ НОТЫ, ПЕРЕД
КОТОРОЙ ОН СТОИТ И ОТНИМАЕТ
ПОЛОВИНУ ЕЁ ДЛИТЕЛЬНОСТИ



ПРИМЕР
ДОЛГОГО
ФОРШЛАГА

СОНАТА В. А. Моцарт

пишется



исполняется



ПРИ НОТЕ С ТОЧКОЙ ДОЛГИЙ ФОРШЛАГ РАВЕН ЕЁ ДВУМ ТРЕТЯМ

пишется



исполняется



КОРОТКИЙ ФОРШЛАГ

СОСТОИТ ИЗ ОДНОГО ИЛИ НЕСКОЛЬКИХ ЗВУКОВ, ИСПОЛНЯЮЩИХСЯ ОЧЕНЬ КОРОТКО ЗА СЧЁТ ПРЕДЫДУЩЕЙ ДЛИТЕЛЬНОСТИ ИЛИ ТОЙ, ПЕРЕД КОТОРОЙ ОН ОБОЗНАЧЕН.

РАСШИФРОВКА ЗАВИСИТ ОТ СТИЛЯ ПРОИЗВЕДЕНИЯ: В ПРОИЗВЕДЕНИЯХ КОМПОЗИТОРОВ ЭПОХИ БАРОККО (Б А Х , Г Е Н Д Е Л Ь), В МУЗЫКЕ ВЕНСКИХ КЛАССИКОВ (Г А Й Д Н , М О Ц А Р Т , Б Е Т Х О В Е Н) КОРОТКИЙ ФОРШЛАГ ИСПОЛНЯЕТСЯ ЗА СЧЁТ ОСНОВНОЙ ДЛИТЕЛЬНОСТИ, ЗАИМСТВУЯ ЛИШЬ НЕЗНАЧИТЕЛЬНУЮ ЕЁ ЧАСТЬ:

The image illustrates the notation and performance of a short grace note (короткий форшлаг) in two different musical styles: Baroque and Classical.

Top Row (Baroque style):

- Left:** Labeled "пишется" (written). It shows a treble clef staff with a quarter note followed by a grace note (a sixteenth note) written above it.
- Right:** Labeled "исполняется" (performed). It shows the same staff, but the grace note is performed as a very short, sharp attack on the main note, indicated by a blue arrow pointing to the start of the note.

Bottom Row (Classical style):

- Left:** Labeled "пишется" (written). It shows a treble clef staff with a key signature of two sharps (F# and C#) and a 4/4 time signature. A quarter note is followed by a grace note (a sixteenth note) written above it.
- Right:** Labeled "исполняется" (performed). It shows the same staff, but the grace note is performed as a very short, sharp attack on the main note, indicated by a blue arrow pointing to the start of the note.

Центральная надпись: СОНАТА

Правая надпись: В. А. Моцарт

ПРИМЕР КОРОТКОГО ФОРШЛАГА

СОНАТА

Й. Гайди

Moderato [Allegro moderato]

mf

1)

1)

В музыке более позднего периода, в творчестве композиторов-романтиков (Глинка, Шопен, Рахманинов) короткий форшлаг исполняется за счёт длительности предыдущей ноты (как затакт)

Опера «ИВАН СУСАНИН»

М. Глинка

пишется

исполняется

Правила игры форшлага:

- Играйте ноту форшлага быстро.
- Правильно выбирайте аппликатуру.
Желательно использовать соседние пальцы.
- Движение должно быть плавным, скользящим.
- Упор необходимо делать на основную ноту.



МОРДЕНТ

(итал. mordente – кусающий, острый) –
БЫСТРАЯ МЕЛОДИЧЕСКАЯ ФИГУРА, СОСТОЯЩАЯ ИЗ ТРЁХ ЗВУКОВ:
ОСНОВНОЙ, СОСЕДНИЙ, ОСНОВНОЙ.

ИЗОБРАЖАЕТСЯ УСЛОВНЫМ ЗНАКОМ НАД НОТОЙ.



**В НЕПЕРЕЧЁРКНУТОМ МОРДЕНТЕ ИСПОЛНЯЕТСЯ СОСЕДНИЙ
ЗВУК СВЕРХУ.**

В ПЕРЕЧЁРКНУТОМ – ВСПОМОГАТЕЛЬНАЯ НОТА СНИЗУ.



ТРЕЛЬ (ОТ ИТАЛ. TRILLARE – ДРЕБЕЗЖАТЬ) – ОДИН ИЗ
НАИБОЛЕЕ УПОТРЕБЛЯЕМЫХ МЕЛИЗМОВ:
ЭТО БЫСТРОЕ ЧЕРЕДОВАНИЕ ОСНОВНОГО И
ВЕРХНЕГО ВСПОМОГАТЕЛЬНЫХ ЗВУКОВ.
ОБОЗНАЧАЕТСЯ tr над нотой



Правила игры трели:

- Не нужно торопиться, когда играете последовательность нот в трели в первый раз.
- Переносите вес с одного пальца на другой;
- Следите за ровностью звучания;
- Играйте медленно, пока не почувствуете свободу в движении;
- Постепенно ускоряйте темп, пока не приведете его к необходимой скорости.
- Важно, чтобы трель была ровной и не нарушала общий метроритм в композиции.



ГРУППЕТТО - ИТАЛ. gruppetto – маленькая группа) –

представляет собой группу из 4-5 нот вокруг основного звука.

ЗНАК ПРОСТАВЛЯЕТСЯ ЛИБО НАД НОТОЙ,
ЛИБО МЕЖДУ ДВУМЯ РАЗЛИЧНЫМИ НОТАМИ



АРПЕДЖИАТО - ЗВУКИ ИСПОЛНЯЮТСЯ НЕ ОДНОВРЕМЕННО, А ПООЧЕРЁДНО, СНИЗУ ВВЕРХ, ПОДОБНО АРФЕ



СПАСИБО ЗА ВНИМАНИЕ!

