

Архитектура компьютера

Автор проекта:
Бердник Анна Алексеевна
Ученица 10 класса МБОУ СОШ
№13 им. Ф.И. Фоменко



Архитектурой компьютера называется ее логическая организация, структура и ресурсы, которые может использовать программист.



Основные детали персонального компьютера

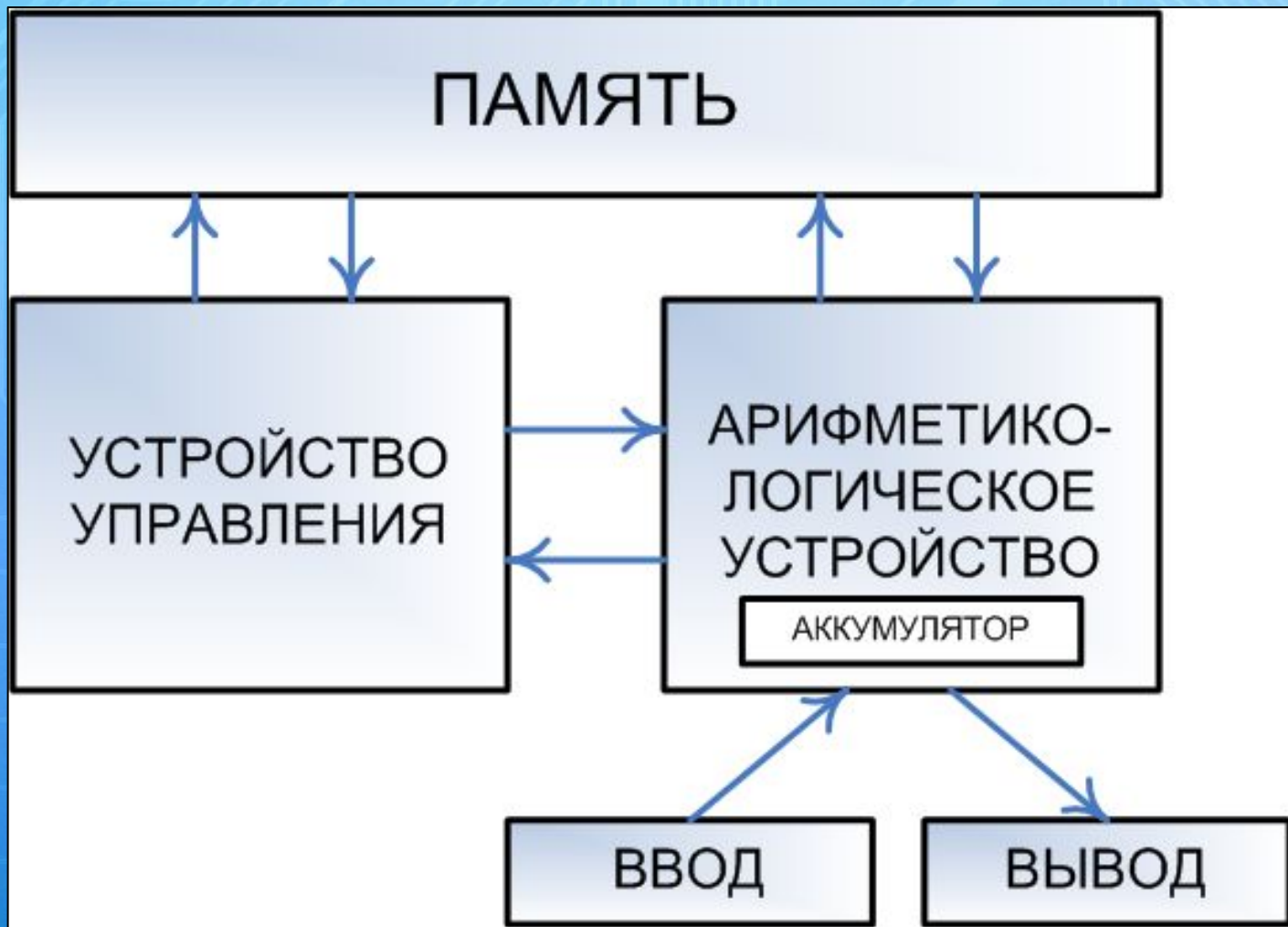
Персональный компьютер состоит из следующих основных блоков:

- 1) основная память
- 2) процессор
- 3) периферийные устройства

Все блоки связаны между собой системной магистралью (шиной).



Схема взаимодействия памяти с устройством управления



Процессор

Основа вычислительной машины - процессор. В нем расположены **арифметико-логическое устройство - АЛУ, устройство управления - УУ и регистры для временного хранения информации.** АЛУ

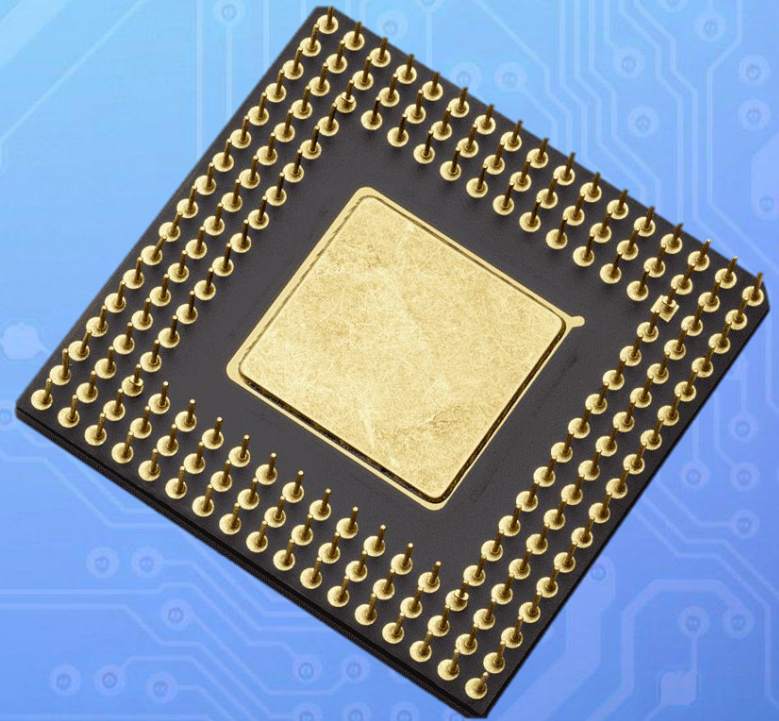
осуществляет непосредственную обработку данных: сложение двух чисел, умножение одного числа на другое, перенос информации из одного места в другое



Характеристика процессора

Важнейшими характеристиками процессора являются:

- Разрядность
- Тактовая частота
- Адресное пространство



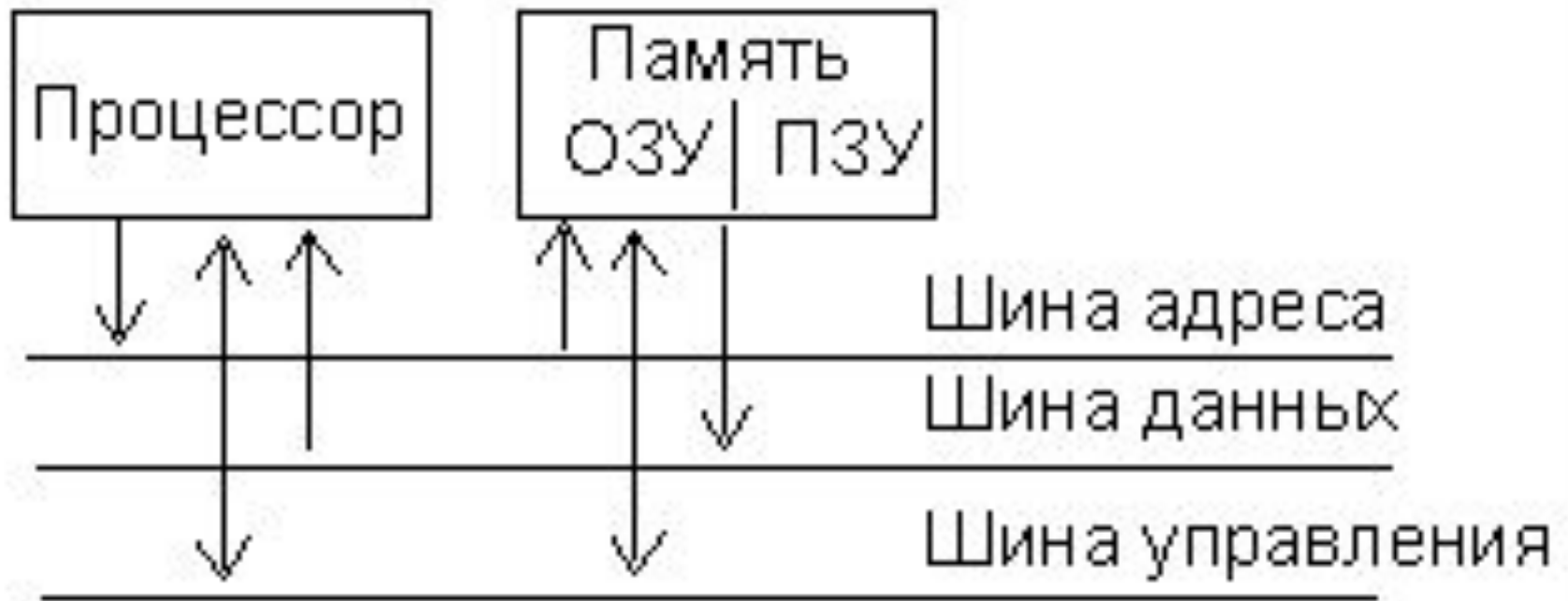
Основная память

Основная память
- это устройство для хранения информации. Она состоит из **оперативного и постоянного запоминающего устройств.** Оперативное запоминающее устройство называется **ОЗУ**



Чтение информации

Схема чтения информации из памяти



The background of the slide is a light blue gradient with a complex, glowing circuit board pattern. The lines of the circuit are white and light blue, creating a sense of depth and technology. The overall aesthetic is clean and modern.

Спасибо за внимание