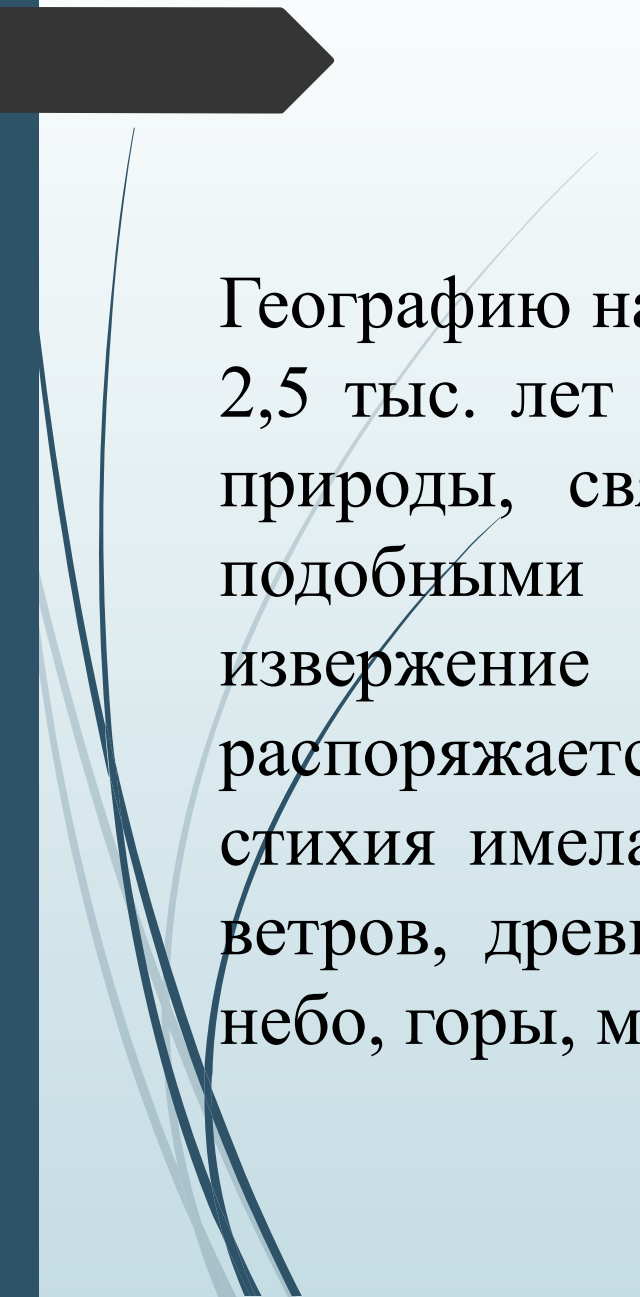




География вне учебника



Географию называют древней наукой, потому что она возникла более 2,5 тыс. лет назад. В древности люди не могли объяснить явления природы, связи между ними. В те времена люди думали, что подобными явлениями (ветер, гром, волны, землетрясения, извержение вулканов) повелевают разные боги. Каждый из них распоряжается своим «царством»: небом, морями, горами. Каждая стихия имела богов: Нептун, Посейдон – боги воды, боги воздуха, ветров, древние боги земли. Матерью всех богов, которая создала небо, горы, море, древние греки считали богиню Земли – Гею.



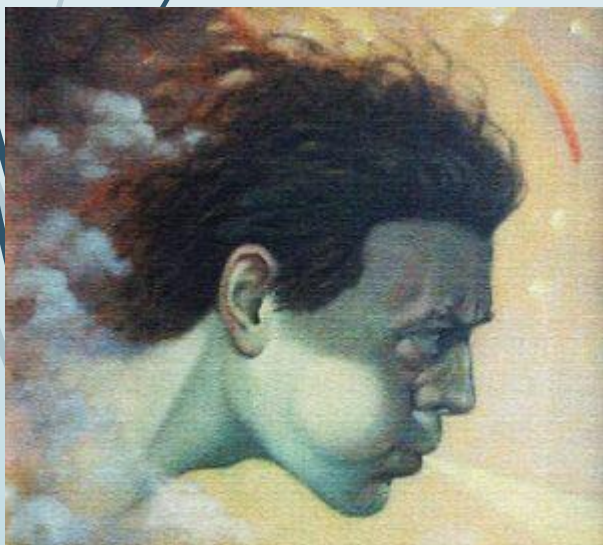
НЕПТУН

БОГИ

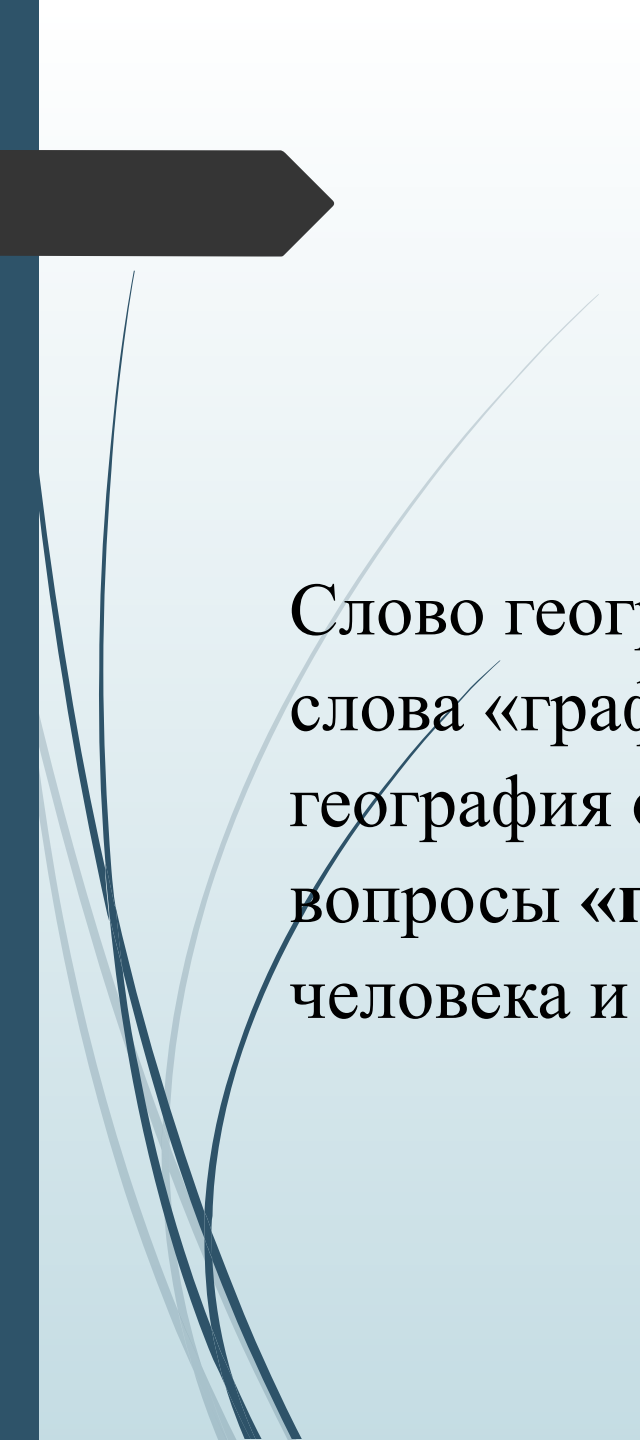
ПОСЕЙДОН



БОГ ВОЗДУХА

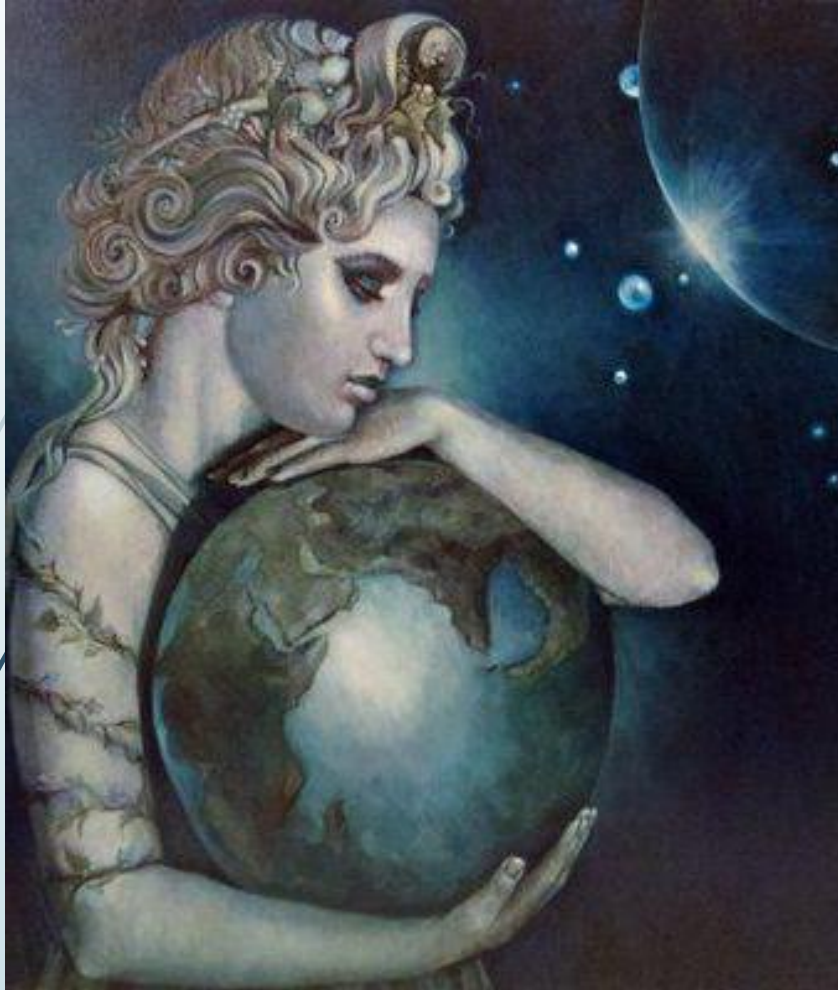


БОГ ВЕТРОВ



Слово география образовано от имени богини Земли Геи и слова «графо» - пишу. В переводе с древнегреческого языка география означает землеописание. География отвечает на вопросы «где» и «почему», раскрывает связи между миром человека и миром природы.

Богиня Земли



Гея - мать всего, что живет и растет на ней, а также мать Неба, Моря, титанов и гигантов. Гея была прародительницей людей и обителью мертвых. Она не жила на Олимпе, но следила за жизнью олимпийских богов и часто давала им мудрые советы.



География в живописи, поэзии

Погодные явления: ураганы, бури

География в кинематографе

Ж.Верн «Дети капитана Гранта»

Гибель Титаника

Песни с географическими названиями

Географические ребусы

География в живописи



Брюллов К.П.



Айвазовский И.К.





А. С. ПУШКИН

ВЕЗУВИЙ ЗЕВ ОТКРЫЛ..

1834





УРАГАН



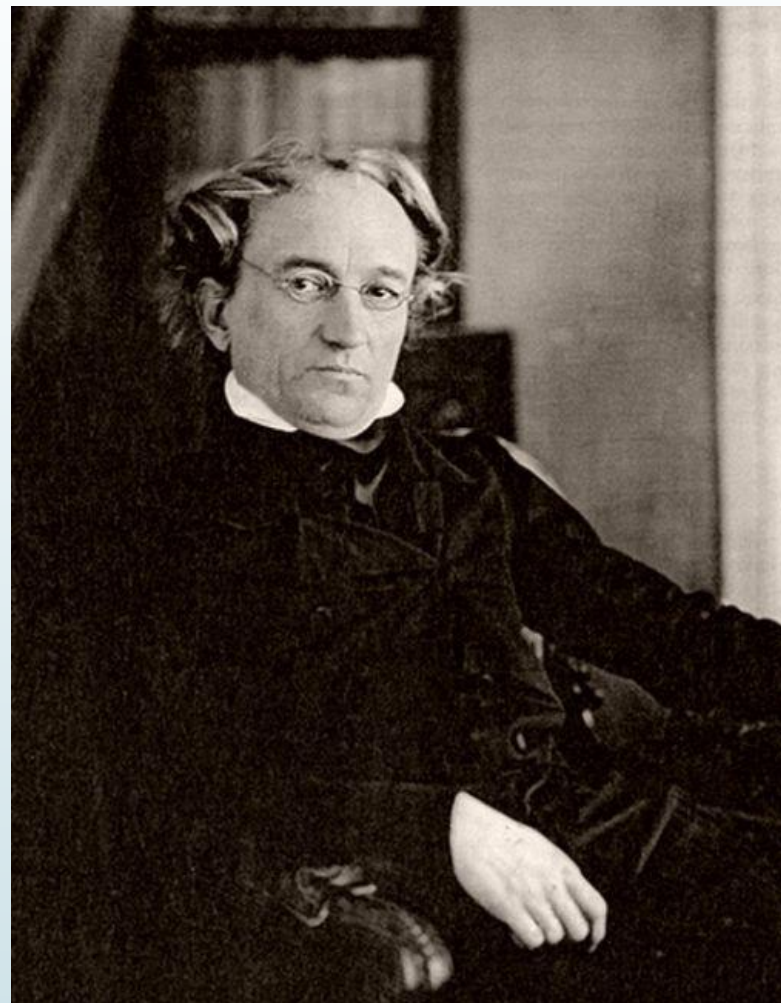
СМЕРЧ

БУРЯ





К.Е. Маковский



Ф.И. Тютчев



Маковский К. Е.

Дети, бегущие от грозы



ЖЮЛЬ ВЕРН

ДЕТИ КАПИТАНА ГРАНТА

ГИБЕЛЬ ТИТАНИКА



Лайнер унёс с собой 1513 человеческих жизней



Причины крушения

1. Погодные условия.
2. Характер повреждений.
3. Высокая скорость в опасной зоне.
4. Ошибка вахтенного помощника.
5. Игнорирование последнего ледового предупреждения.



ЗАНИМАТЕЛЬНАЯ
ГЕОГРАФИЯ

Отгадай ребусы

Названия каких государств зашифрованы в этих ребусах?



Ответ



Ответ



Ответ



Ответ



Ответ



Ответ



Ответ



Ответ



Ответ

A dark grey arrow points to the right from the left edge of the slide. Several thin, light blue lines curve downwards from the arrow's tip towards the text.

Китай

Япония

Венгрия

Австрия

Перу

Корея

Ирак

Канада

Бирма

Столицы?



Пекин

Токио

Будапешт

Вена

Лима

Пхеньян, Сеул

Багдад

Оттава

Нейпъидо

2017 год в России объявлен годом ЭКОЛОГИИ





Роберт Рождественский

Не навреди

ВОПРОСЫ

1. Кого называли матерью всех богов?
2. На какие вопросы отвечает география?
3. Кто написал картины «Последний день Помпеи» и «Девятый вал?»
4. Какие знаете природные явления?
5. Кто написал роман «Дети капитана Гранта?»
6. Причины гибели Титаника? (с географической точки зрения).
7. Какие географические названия в хит-параде?