

Муниципальное общеобразовательное учреждение  
«Средняя общеобразовательная школа № 39 имени С. А  
Ловенецкого»

## РАЗРАБОТКА МАРШРУТА ПОХОДА ВЫХОДНОГО ДНЯ

Выполнил:

Сергеев Николай Станиславович

Ученик 9к класса

Руководитель  
проекта:

Полева Елена Геннадьевна  
учитель элективных курсов

г.Вологда, 2020

# ЦЕЛЬ ПРОЕКТА



ОМУ  
ОНА

# КОНЦЕПЦИЯ



**Актуальность** проекта заключается в тщательной разработке интересного, познавательного, оздоровительного, безопасного и общедоступного маршрута

**Практическая значимость** - использование маршрута для отдыха, спортивного результата, изучения Родного края

- ◎ **Итог проектной работы** - многоцелевой маршрут, оформленный в виде маршрутной книжки и брошюры

# ЭТАПЫ

## 1 Сбор сведений о районе путешествия

- Выбор района
- Исторические данные
- Рельеф и гидрография
- Флора и фауна
- Опасности
- Дополнительные сведения



## 2 Работа с картографическим материалом

- Использование интернет ресурсов
- Топографические карты Вологодской обла
- Разработка нитки маршрута
- Нанесение нитки маршрута и аварийных выходов на карту



## 3 Обеспечение безопасности похода

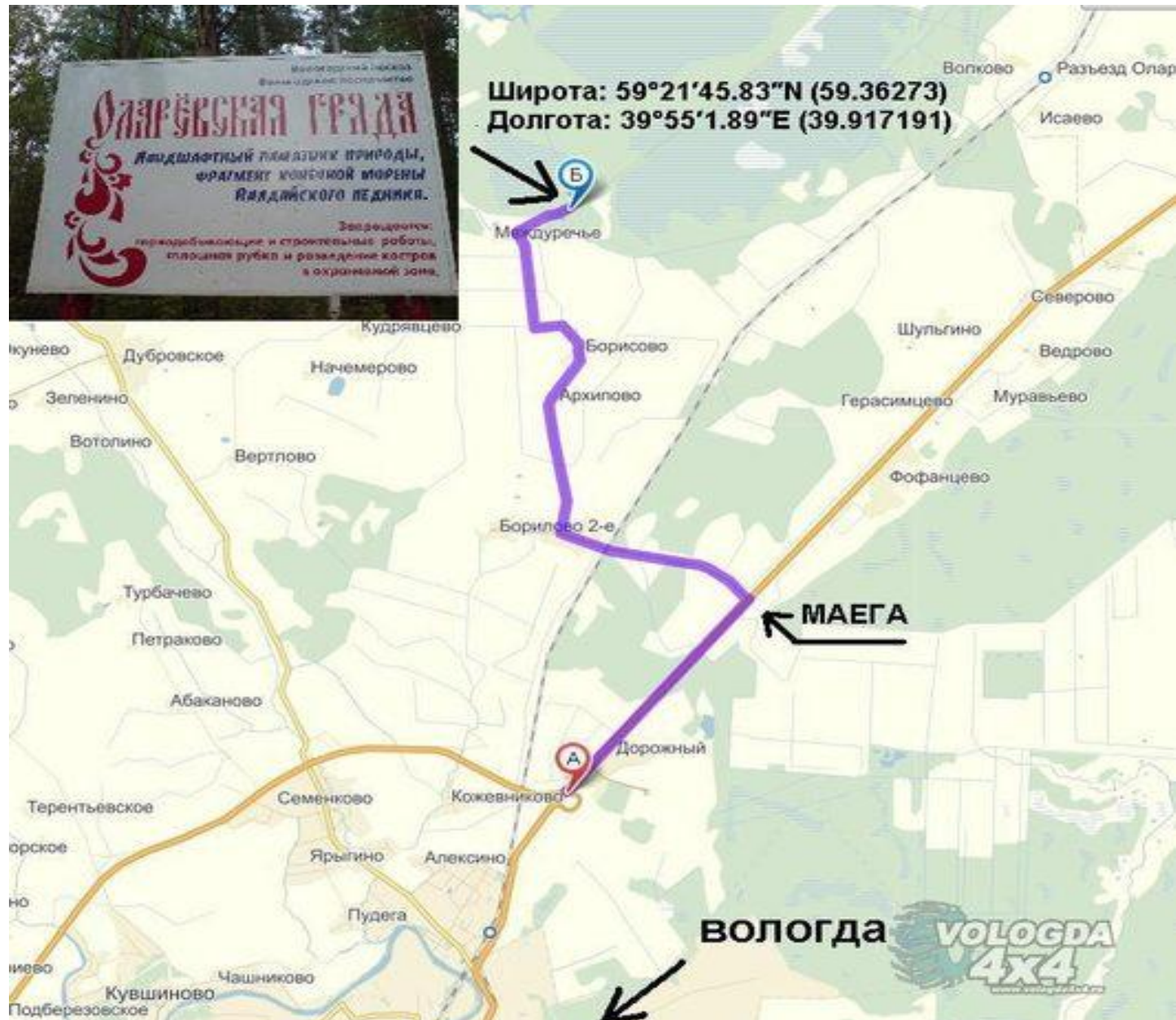
## 4 Оформление документов

## 5 Выезд на место маршрута (разведка)

# СВЕДЕНИЯ О РАЙОНЕ



Широта: 59°21'45.83"N (59.36273)  
Долгота: 39°55'1.89"E (39.917191)



Гряды, сложенная суглинками, с включением валунов и песка с гравием, в виде подковы протягивается на расстояние более десяти километров.

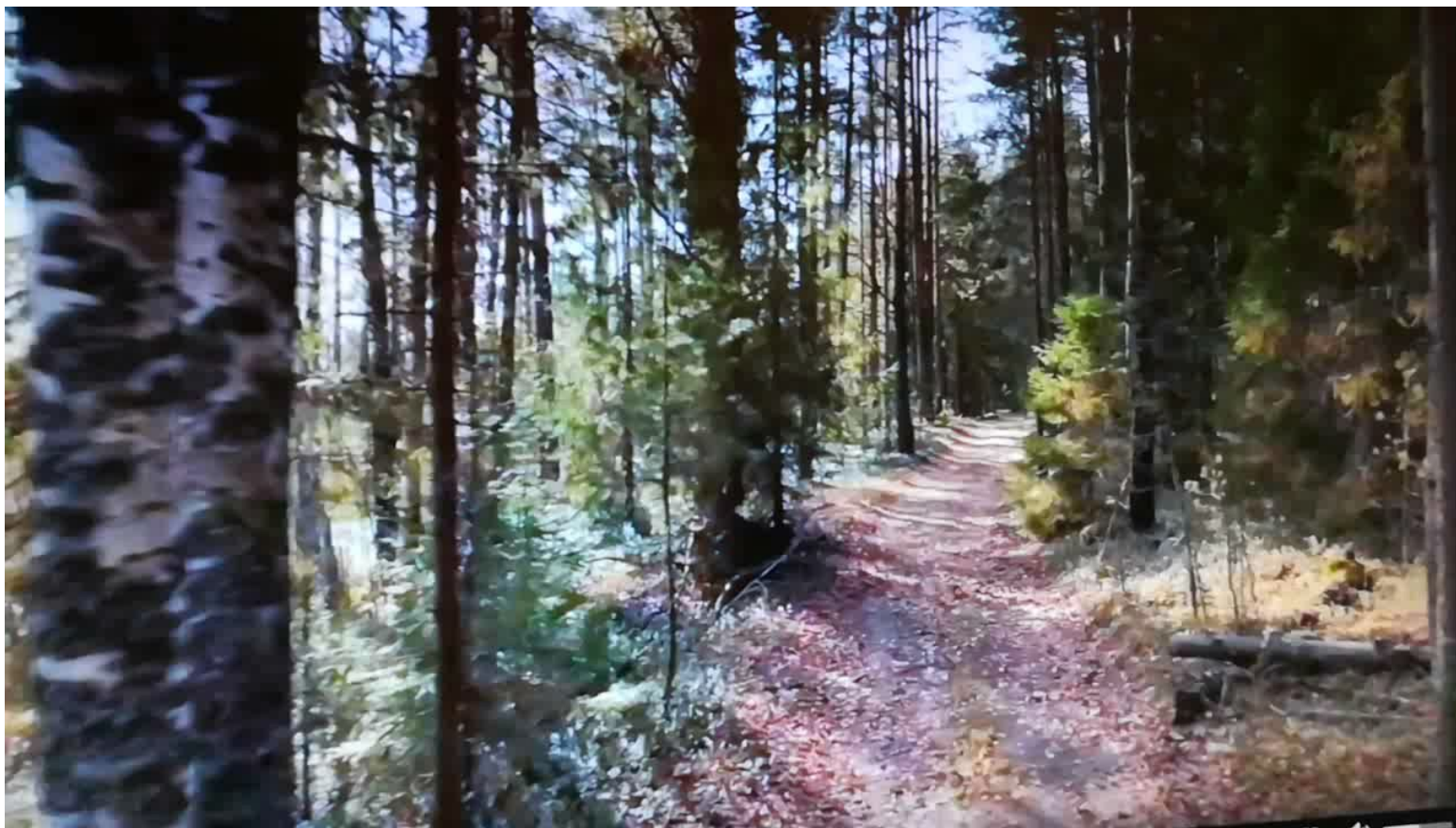
По обе стороны от гряды обширные многокилометровые клюквенные болота





аксимальная точка гряды,  
тонах немало муравейников.  
магнитные зоны. Стрелка  
на все четыре стороны  
оторые валуны содержат





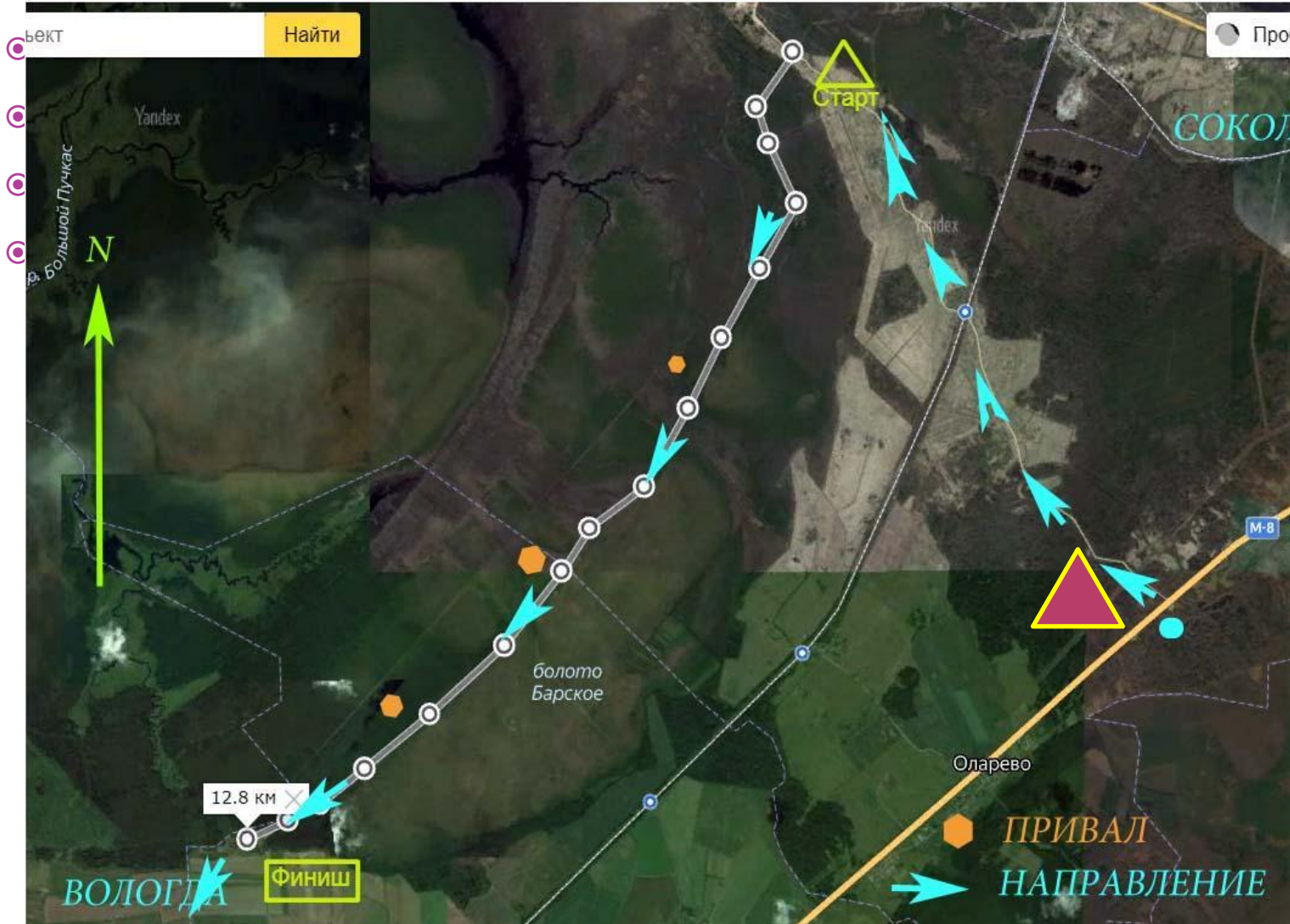
- Полог леса укрывает редкие и охраняемые в области растения: ландыш майский, волчье лыко, хвощ зимующий, толокнянка обыкновенная
- Кроме того, на площади около одного гектара растут искусственно посаженные кедры



## ⦿ Опасности



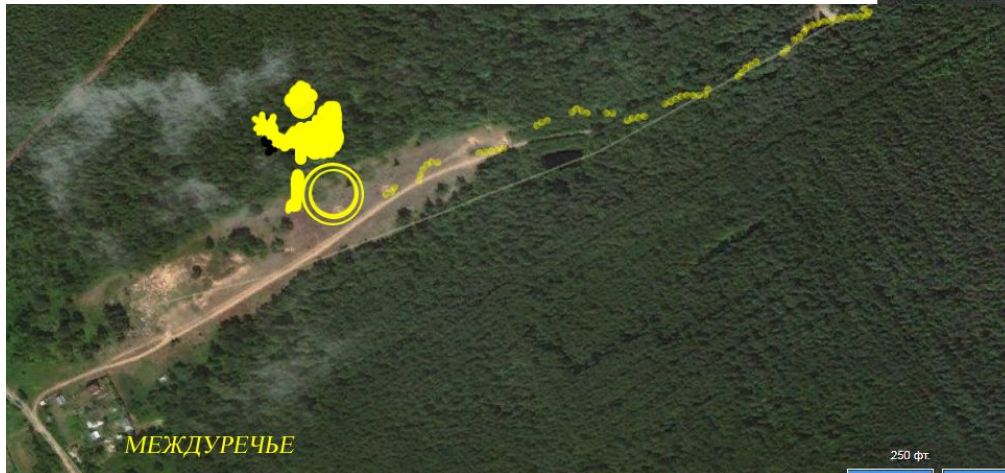
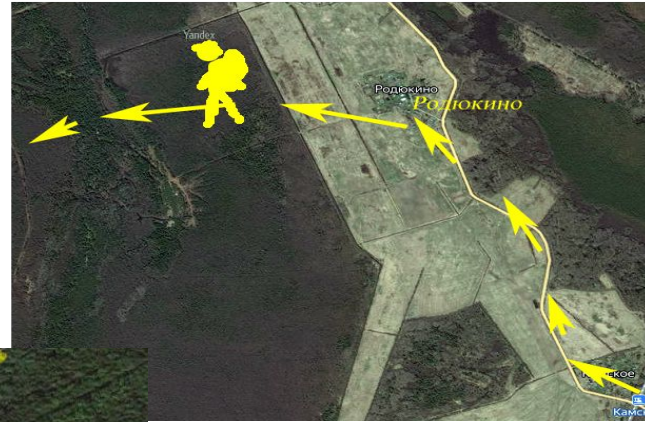
# ОПИСАНИЕ И СХЕМА МАРШРУТА



На удобном для путешественника транспорте, по трассе Вологда – Сокол, доезжаем до отворотки на д. Камское, 25 км от г. Вологды, переходим на другую сторону и движемся по дороге к деревне Родюкино



- по пути пересекаем железную дорогу. От д. Родюкино в направлении по азимуту 270-280 градусов, и, попадаем на лесную дорогу



Наконец лес остается позади. Впереди дачные домики, старое кладбище д. Междуречье.



# ЗАКЛЮЧЕНИЕ

- Маршрут проходящий по Оларевской гряде доступен для большинства любителей активного отдыха и спортивных направлений.
- Маршрут - многоцелевой: познавательный, рекреационный, спортивный, обучающий.
- Маршрут может быть использован не только любителями и профессионалами туристами, но и учебными организациями.
- Маршрут подходит для пешего, лыжного и вело - туризма.
- Маршрут - способствует формированию самого главного чувства - любви к Родине.