

Дистанционное обучение
Презентация по теме:

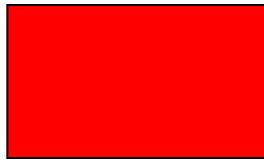
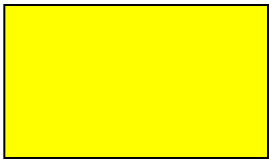
Тестирование

Выполнила: педагог
дополнительного
образования Михайлова
Екатерина Петровна

25-29.05.2020 г.

- Цель: пройти итоговый тест
- Задача:
 - 1. Открыть презентацию
 - 2. Выполнить тест

1. Перечислите цвета и напишите, к какой группе они относятся (основные, дополнительные, вспомогательные)?



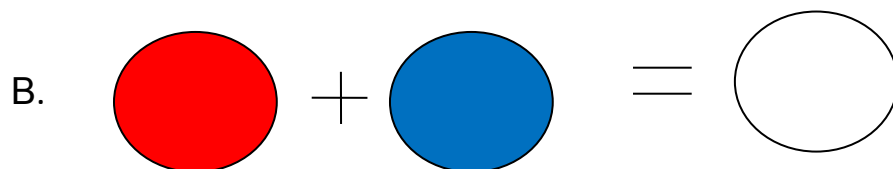
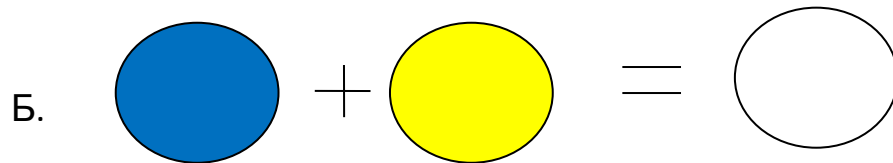
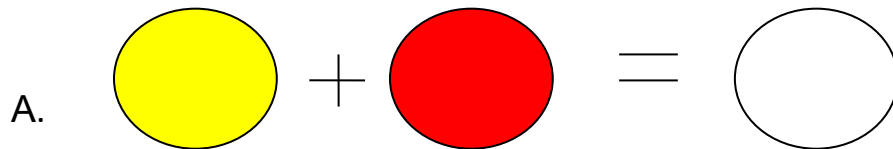
2. Цвета, которые нельзя получить путём смешивания других – это?

А. дополнительные цвета

Б. основные цвета

В. вспомогательные цвета

3. Какие цвета можно получить, смешивая три главных цвета?



4. Цвета, которые получаются при смешивании основных цветов?

- А. дополнительные цвета
- Б. основные цвета
- В. вспомогательные цвета

5. Цвета, которые получаются при смешивании основных цветов с вторичными цветами?

- А. дополнительные цвета
- Б. основные цвета

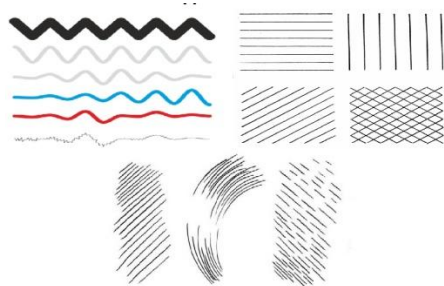
В. вспомогательные цвета

6. Одним из художественно – выразительных средств изображения, основным графическим элементом линейной графики является?

- А. Пятно
- Б. Линия
- В. Штрих

7. Какому из художественно – выразительных средств относятся эти рисунки?

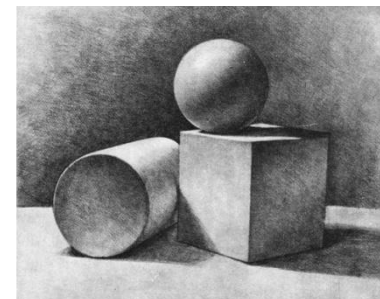
- А. Пятно
- Б. Линия
- В. Штрих



1.



2.



3.

8. Одним из графических техник рисования путём процарапывания пером или острым инструментом бумаги или картона, залитых тушью – это?

А. Граттаж

Б. Графика

В. «Набрызг»

9. Графика – это?

А. Вид изобразительного искусства, использующий в качестве основных изобразительных средств линии, штрихи, пятна и точки.

Б. Вид изобразительного искусства, связанный с передачей зрительных образов посредством нанесения красок на жесткую или гибкую поверхность.

В. Вид изобразительного искусства, произведения которого имеют объемную, трехмерную форму и выполняются из твердых или пластических материалов.

10. Что такое портрет?

А. Жанр изобразительного искусства с изображением одного человека или группы людей.

Б. Жанр изобразительного искусства, в котором основным предметом изображения является первозданная, либо в той или иной степени преобразённая человеком природа.

В. Жанр изобразительного искусства, который посвящен изображению вещей, размещенных в единой среде и организованных в группу.

11. Что такое пейзаж?

- А. Жанр изобразительного искусства с изображением одного человека или группы людей.
- Б. Жанр изобразительного искусства, в котором основным предметом изображения является первозданная, либо в той или иной степени преображённая человеком природа.
- В. Жанр изобразительного искусства, который посвящен изображению вещей, размещенных в единой среде и организованных в группу.

12. Что такое натюрморт?

- А. Жанр изобразительного искусства с изображением одного человека или группы людей.
- Б. Жанр изобразительного искусства, в котором основным предметом изображения является первозданная, либо в той или иной степени преображённая человеком природа.
- В. Жанр изобразительного искусства, который посвящен изображению вещей, размещенных в единой среде и организованных в группу.

13. Какому жанру изобразительного искусства относятся эти рисунки, картины?

- А. Портрет
- Б. Пейзаж
- В. Натюрморт



1.



2.



3.

14. На каких рисунках, картинах используются большую часть теплые цвета и оттенки?



1.



2.



3.



4.

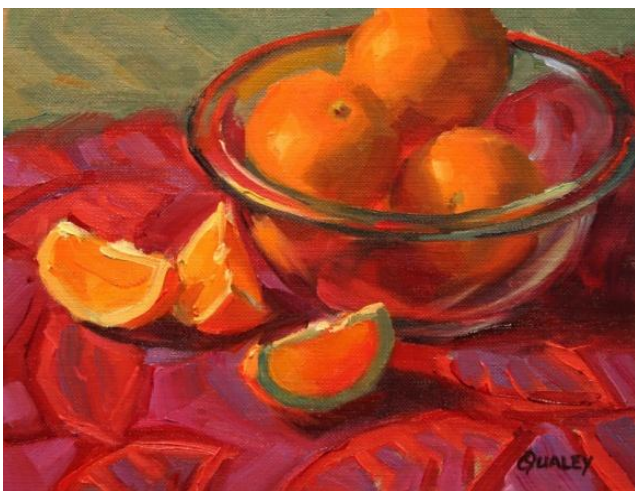
15. На каких рисунках, картинах используются большую часть холодные цвета и оттенки?



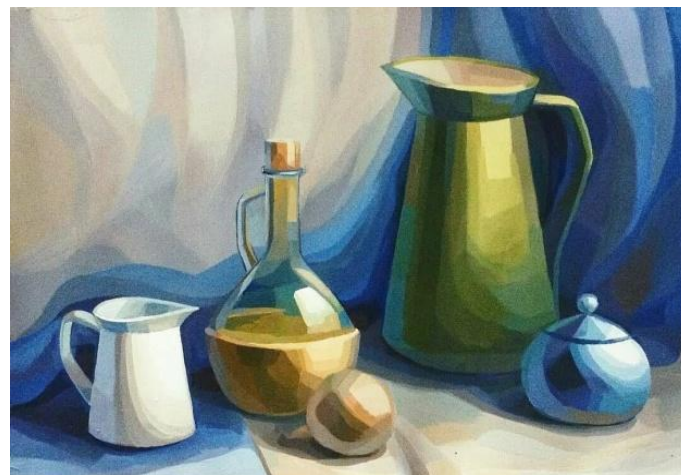
1.



2.



3.



4.

16. Текст, который передаётся буквами определённого рисунка:

- а) шрифт;
- б) каллиграфия;
- в) иллюстрация.

17. Изображение, сопровождающее и образно поясняющее текст

- а) репродукция
- б) иллюстрация
- в) рисунок
- г) миниатюра

18. Титульный лист – это....

- а) одна из первых страниц книги, предваряющая текст произведения.
- б) лист, который одевают на обложку
- в) последняя страница книги, на которой пишут всю информацию о книге

19. Слово, означающее то же, что и слово «скульптура»:

- а) ваяние;
- б) зодчество;
- в) лепка.

20. Художественное произведение, повторяющее другое:

- а) копия;
- б) подлинник;
- в) репродукция.