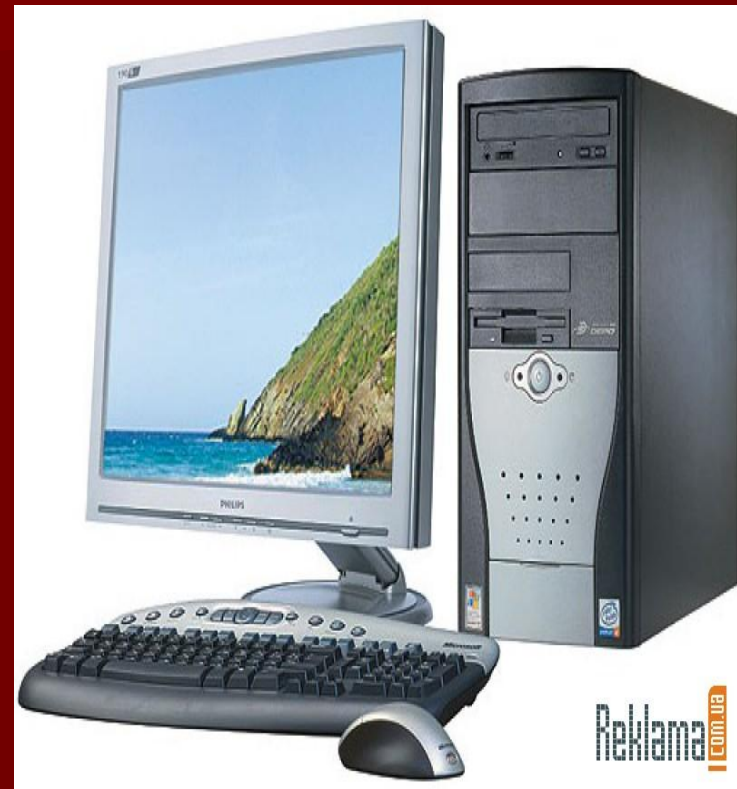


# ОСНОВНЫЕ УЧЕБНИКИ ПО КОМПЬЮТЕРУ

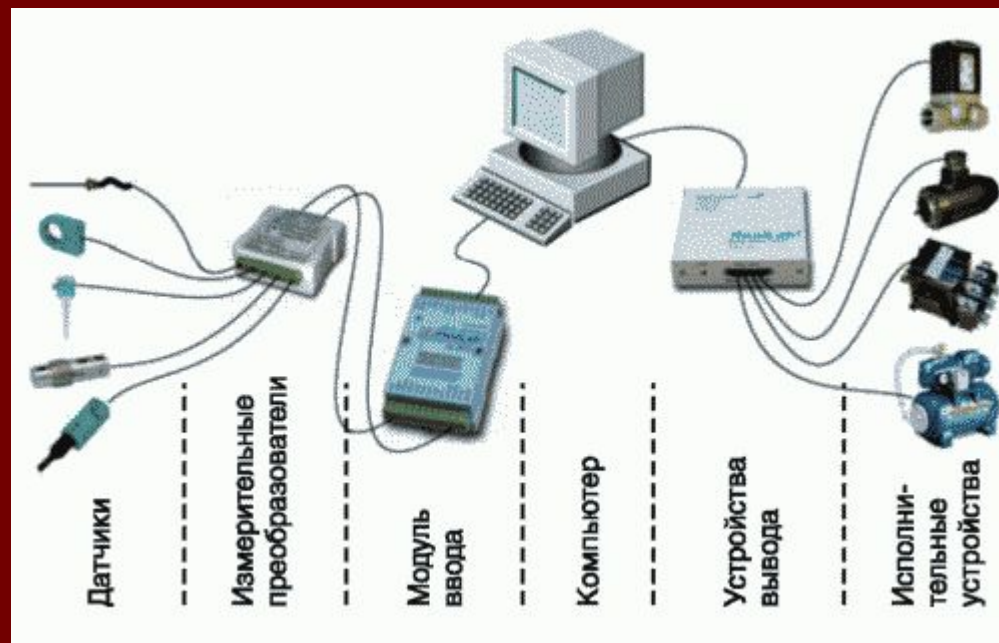
# Компьютер -

это устройство,  
предназначенное  
для ввода,  
хранения,  
обработки и  
передачи данных.



# Аппаратное обеспечение компьютера -

это система взаимосвязанных технических устройств, выполняющих ввод, хранения, обработку и вывод информации.

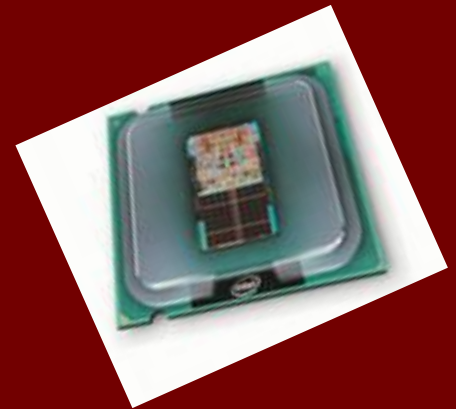
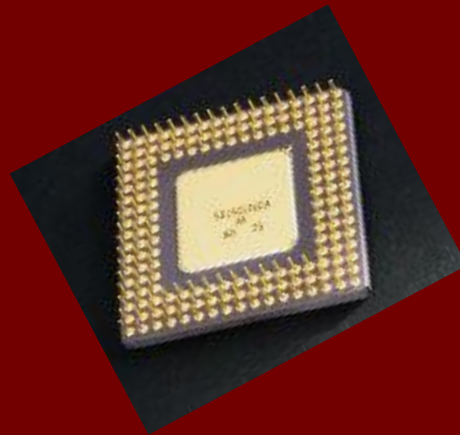


# Основные части компьютера:

- процессор;
- память;
- устройства ввода и вывода информации.

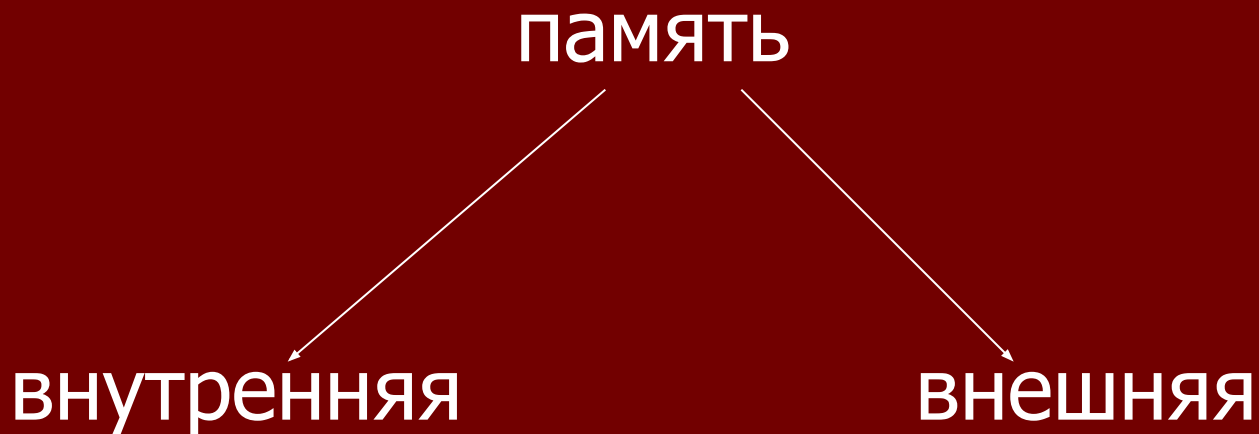
# Процессор -

это центральное устройство в компьютере, выполняющее арифметические и логические операции и управляет работой всех устройств компьютера.



# Память компьютера -

совокупность устройств для хранения информации.



# внутренняя

```
graph TD; A[внутренняя] --> B[оперативная]; A --> C[постоянная]; A --> D[кэш-память];
```

оперативная

постоянная

кэш-память

# Оперативная -

устройство для хранения программ и данных, которые обрабатываются в текущем сеансе работы.





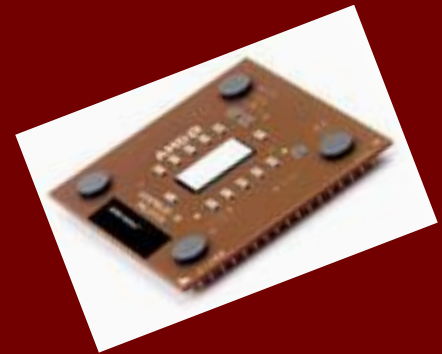
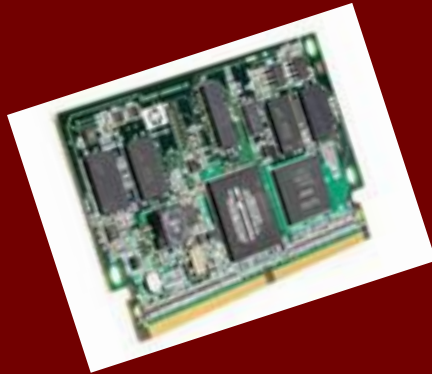
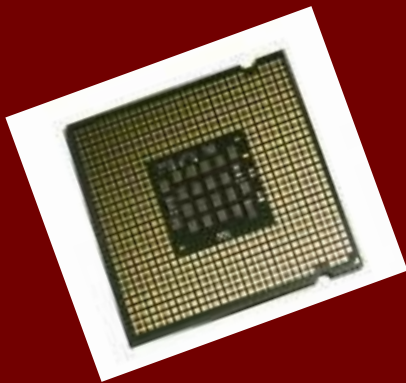
# Постоянная -

устройство для  
долговременного  
хранения программ  
и данных.



# Кэш-память -

промежуточное запоминающее устройство или буфер.



# внешняя

```
graph TD; A[внешняя] --> B[Жесткий диск (винчестер)]; A --> C[Диски]; A --> D[Дискеты]; A --> E[Магнитные ленты]; A --> F[Флэш-карты];
```

Жесткий диск (винчестер)

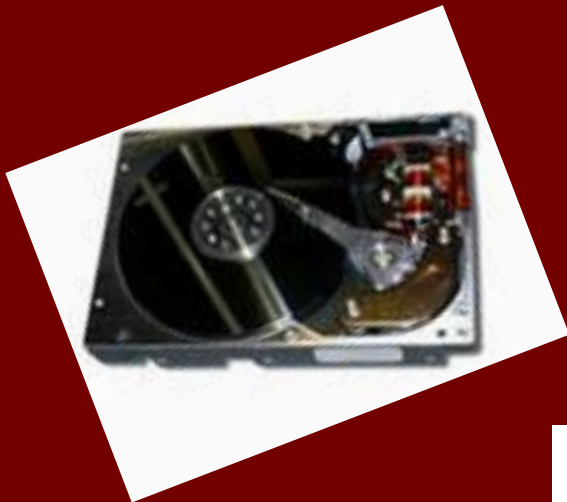
Диски

Дискеты

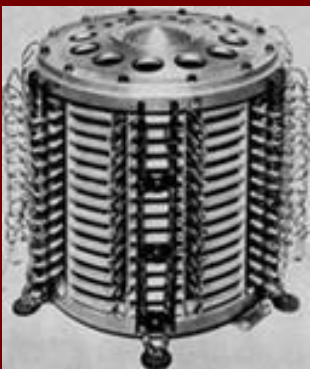
Магнитные ленты

Флэш-карты

# Жесткий диск (винчестер)



# Магнитные ленты



магнитный барабан компьютера



накопитель на магнитной ленте

# Дискеты



# Диски





# Флэш-карты







Клавиатура предназначена для ввода алфавитно-цифровых данных, управления работой компьютера.

## 2. Манипуляторы:

МЫШЬ



трекбол



ДЖОЙСТИК



# 3. Сенсорные устройства:

сенсорный экран



световое перо



графический планшет или дигитайзер



# 4. Устройства сканирования:

сканер



устройства распознавания символов



распознавание рукописного текста



оптическое устройство распознавания символов

# 5. Устройства распознавания речи:

## микрофоны





# Устройства вывода:

## 1. Мониторы



Монитор предназначен  
для вывода на экран  
текстовой и графической  
информации.



# 2. Принтеры:

матричные



струйные



лазерные



Принтер предназначен  
для вывода информации  
на бумагу.

# 3. Плоттеры:



# 4. Устройства звукового вывода:

## КОЛОНКИ

