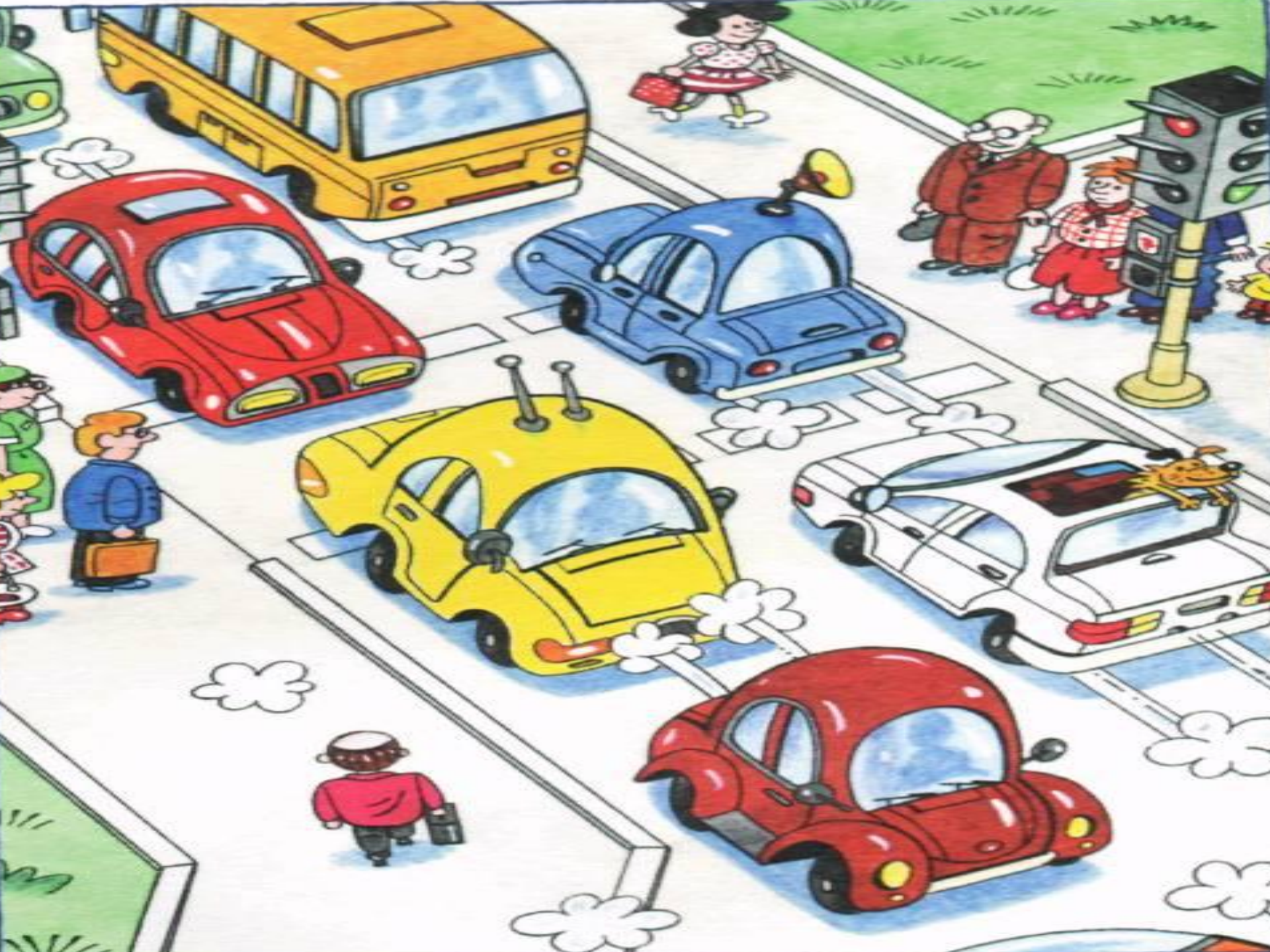


# Тема: «Участники дорожного движения»









# Участник

## дорожного движения -

лицо, принимающее непосредственное участие в процессе движения в качестве

*водителя,*

*пешехода,*

*пассажира транспортного средства.*







ТРОТУАР

ПРОЕЗЖАЯ  
ЧАСТЬ

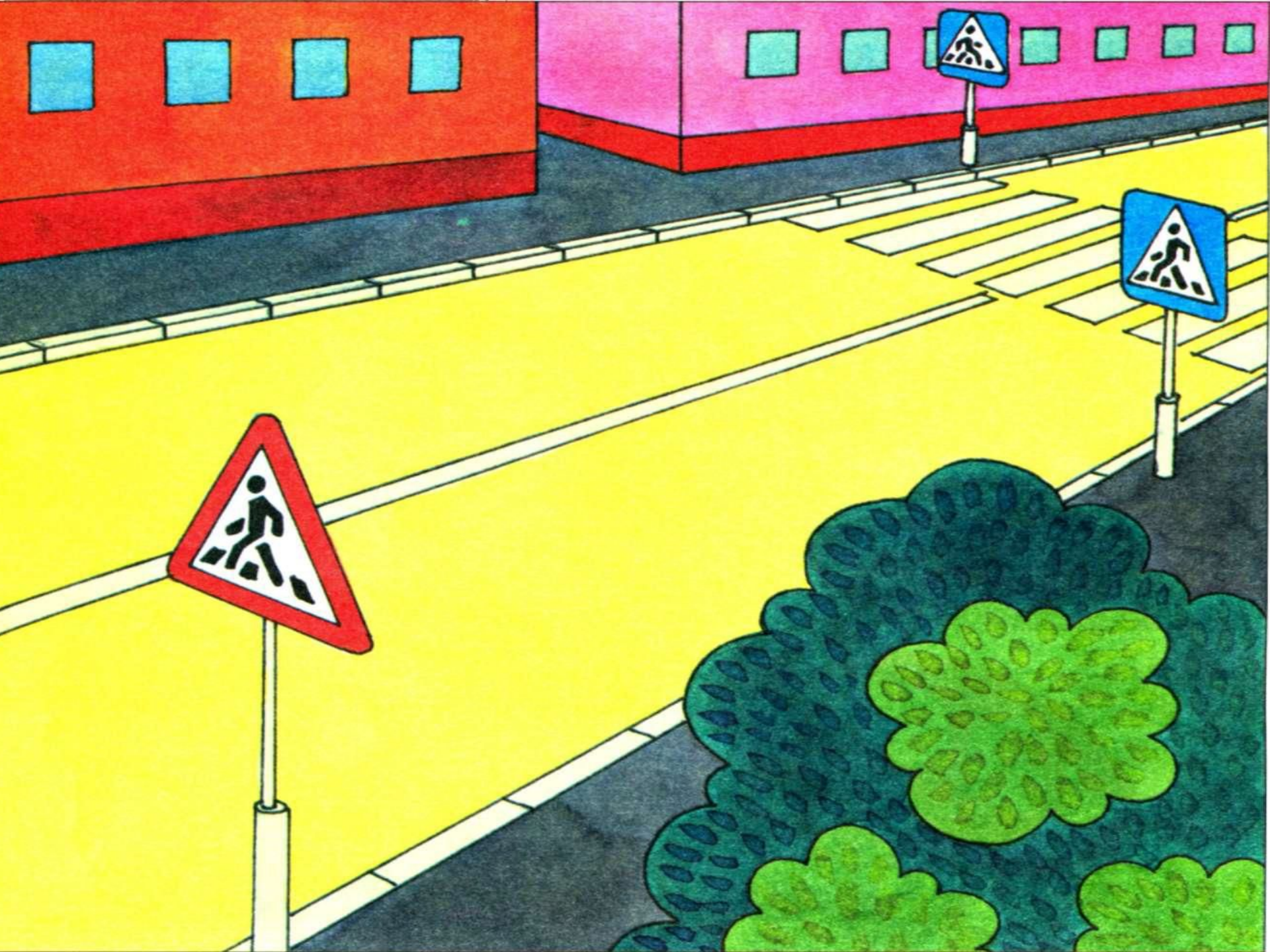


An illustration of a road surface with yellow painted text. The text 'ПЕШЕХОД' (Pedestrian) is visible in the upper part, and 'ПРОЕЗЖАЯ' (Driver) is visible in the lower part, separated by a yellow curb. Two white callout boxes with blue borders are overlaid on the image. The first box, on the left, contains the text 'для пешеходов' (for pedestrians). The second box, on the right, contains the text 'для водителей' (for drivers).

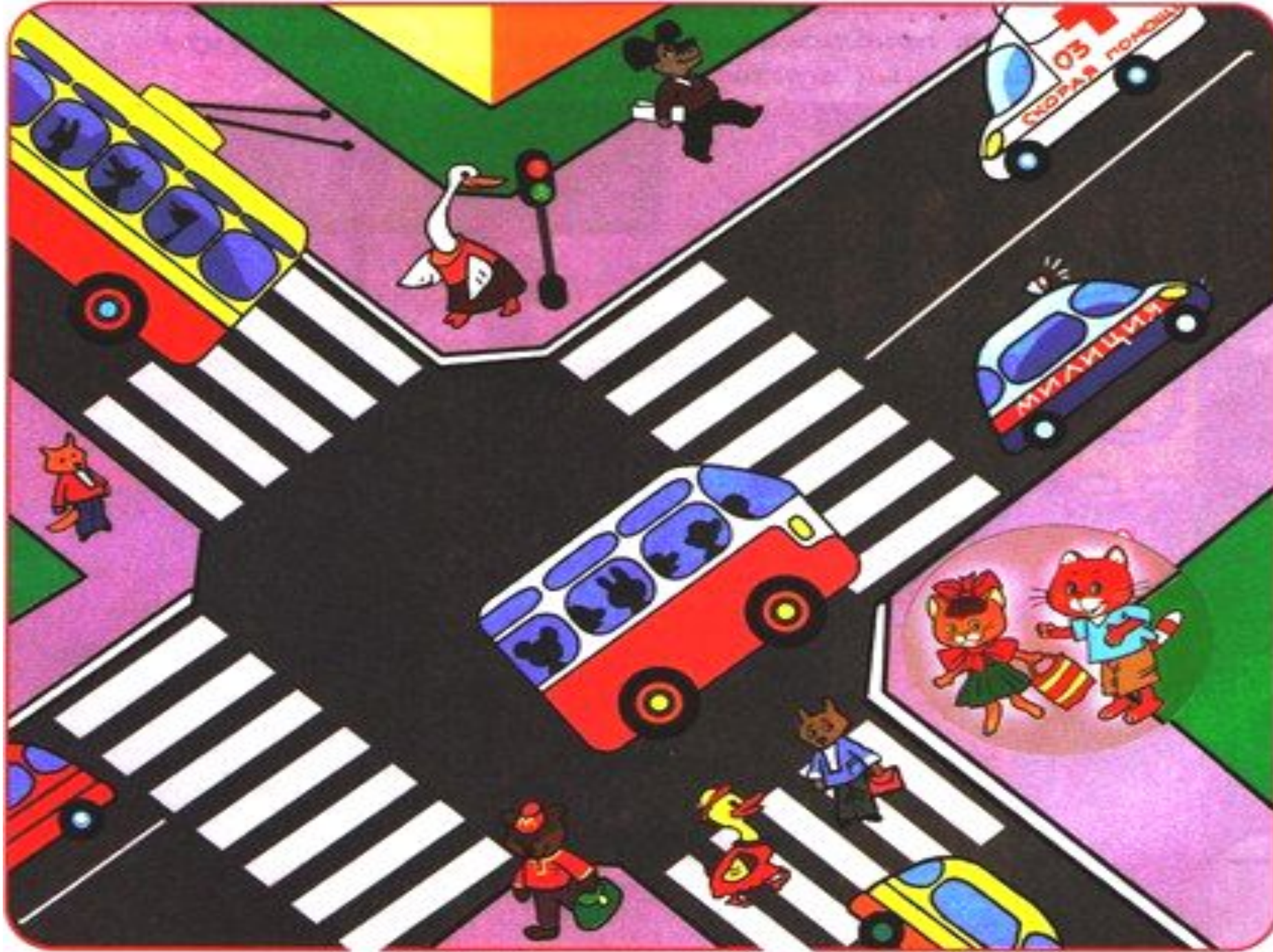
**для  
пешеходов**

**для водителей**





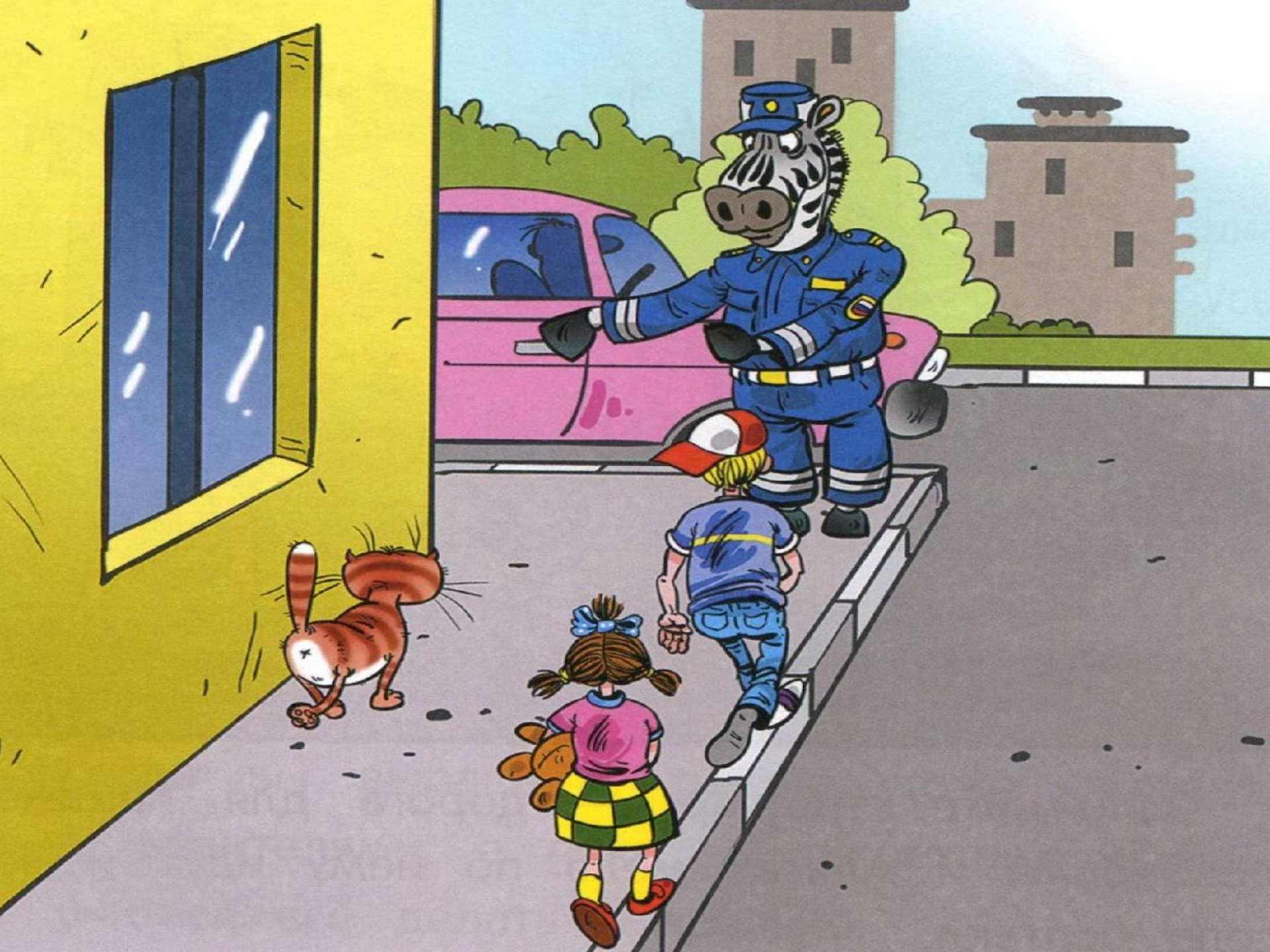




- **«Пешеход»** — лицо, находящееся вне транспортного средства на дороге и не производящее на ней работу. К пешеходам приравниваются лица, передвигающиеся в инвалидных колясках без двигателя, ведущие велосипед, мопед, мотоцикл, везущие санки, тележку, детскую или инвалидную коляску.











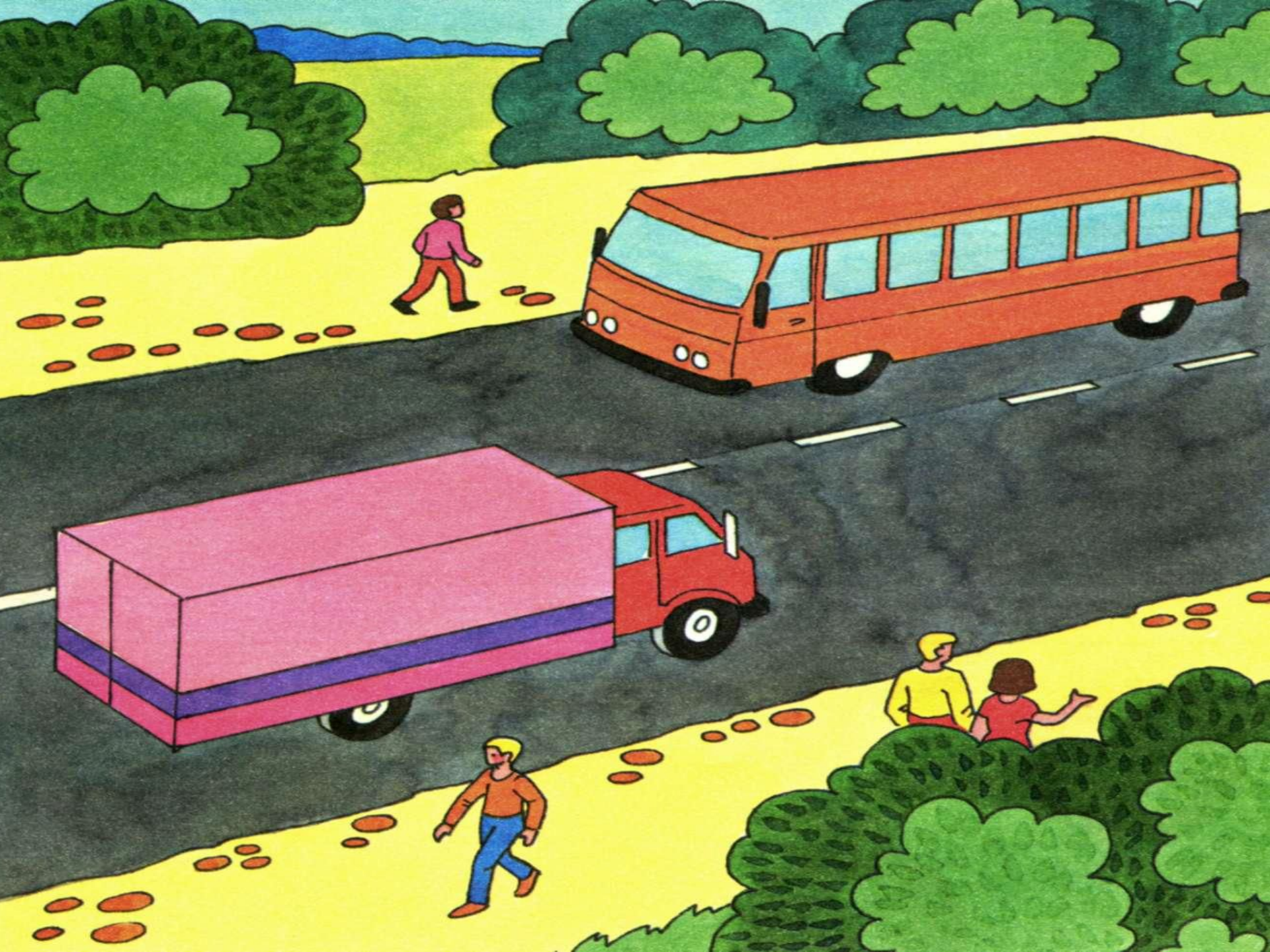
## ОСНОВНЫЕ ОБЯЗАННОСТИ ПЕШЕХОДА

- ❖ Пешеходы должны двигаться по тротуарам или пешеходным дорожкам, а при их отсутствии – по обочинам. (При отсутствии тротуаров, пешеходных дорожек или обочин, а также в случае невозможности двигаться по ним пешеходы могут идти по велосипедной дорожке или друг за другом по краю проезжей части, а на дорогах с разделительной полосой – по внешнему краю проезжей части.)
- ❖ По загородной дороге пешеходы должны идти навстречу движению транспортных средств. Пешеходы, передвигающиеся в инвалидных колясках без двигателя, а также ведущие рядом с собой велосипед, мопед или мотоцикл, должны следовать по ходу движения транспортных средств.
- ❖ Проезжую часть дороги пешеходы могут пересекать по пешеходным переходам, а при их отсутствии – на перекрестках по линии тротуаров или обочин.















■ **«Водитель»** — лицо, управляющее каким-либо транспортным средством, погонщик, ведущий по дороге вьючных, верховых животных или стадо. К водителю приравнивается обучающий вождению.







# ОБЯЗАННОСТИ ВОДИТЕЛЕЙ



п. 2.1.2. ПДД РФ, ст. 12.6 КоАП РФ

Быть пристегнутым и не перевозить пассажиров, не пристегнутых ремнями безопасности. При управлении мотоциклом быть в застегнутом мотошлеме и не перевозить пассажиров без застегнутого мотошлема



п. 6. ПДД, ст. 12.12 ч.1-2 КоАП РФ

Строго соблюдать сигналы светофора и регулировщика



п. 10.1. ПДД РФ, ст. 12.9 ч. 1-4 КоАП РФ

Водитель должен вести транспортное средство со скоростью, не превышающей установленного ограничения, учитывая при этом интенсивность движения, дорожные и метеорологические условия



п. 13 ПДД, ст. 12.13 ч. 2 КоАП РФ

Соблюдать очередность движения при проезде перекрестков



п.13.1 ПДД РФ, ст. 12.18 КоАП РФ

При повороте направо или налево водитель обязан уступить дорогу пешеходам и велосипедистам, пересекающим проезжую часть дороги, на которую он поворачивает



п. 14.1 ПДД РФ, ст. 12.18 КоАП РФ

Водитель транспортного средства, приближающегося к нерегулируемому пешеходному переходу, обязан уступить дорогу пешеходам, переходящим проезжую часть



п. 15 ПДД РФ, ст. 12.10 КоАП РФ

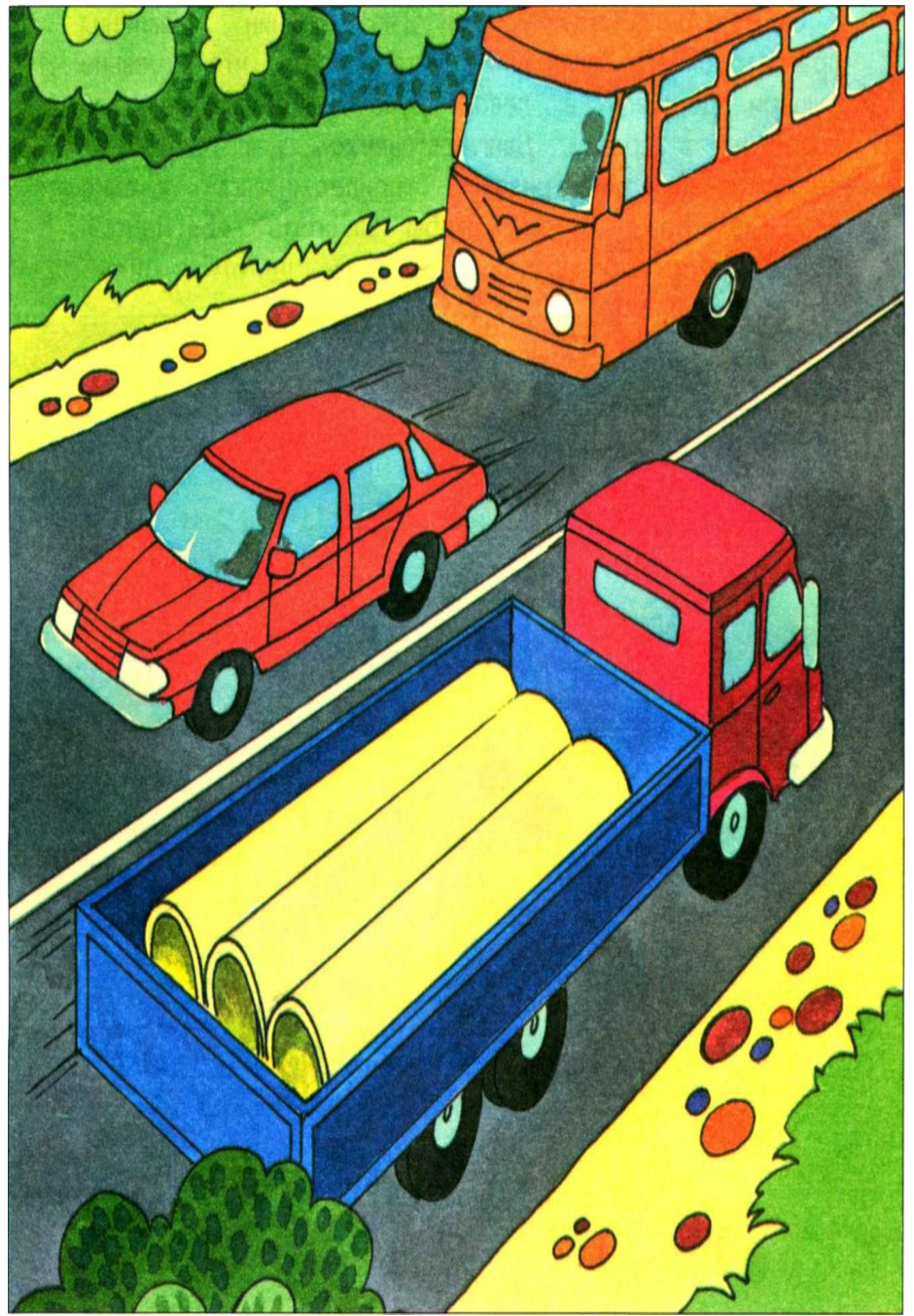
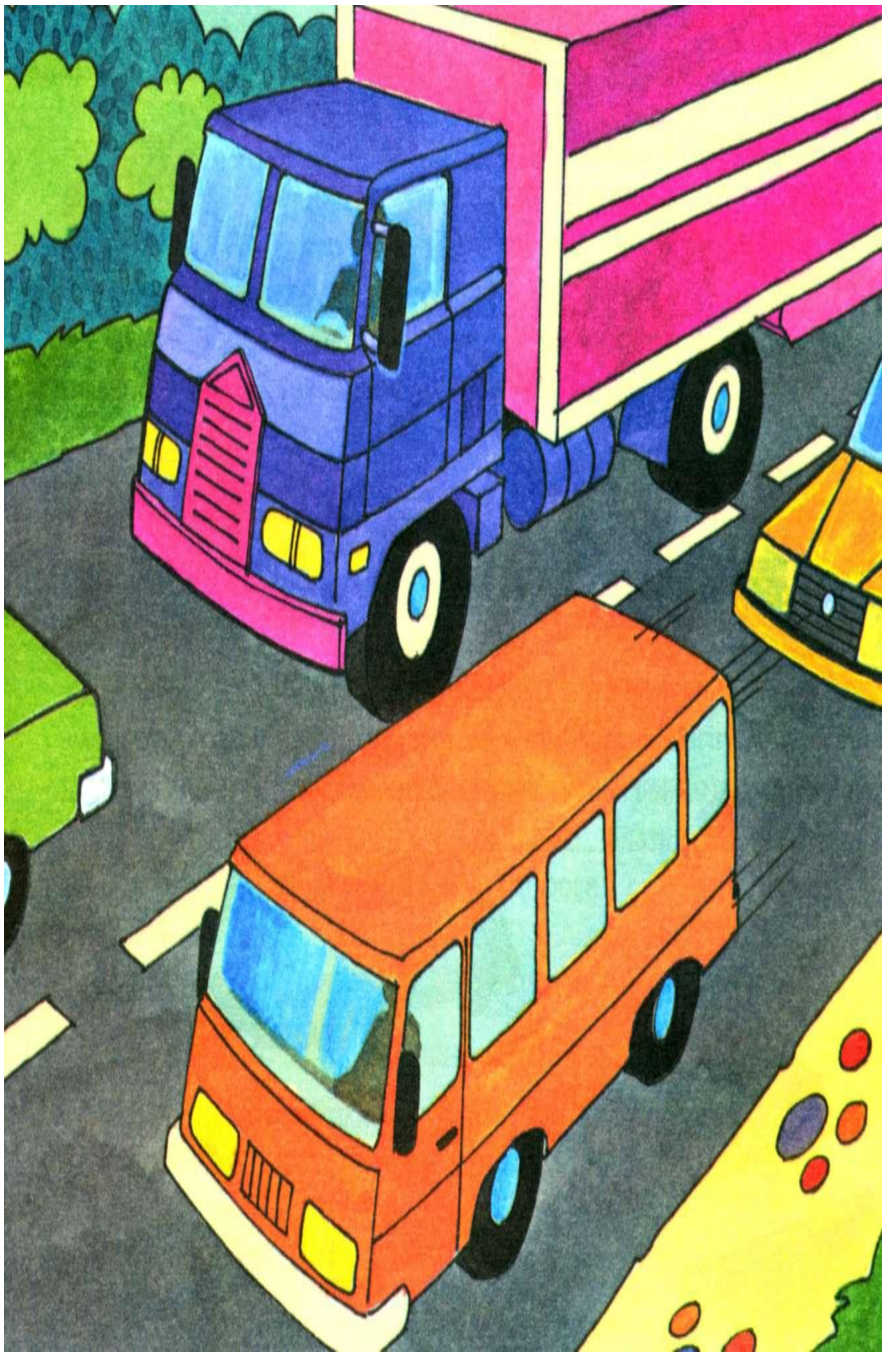
При подъезде к железнодорожному переезду водитель обязан соблюдать требования дорожных знаков, светофоров, разметки, положения шлагбаума



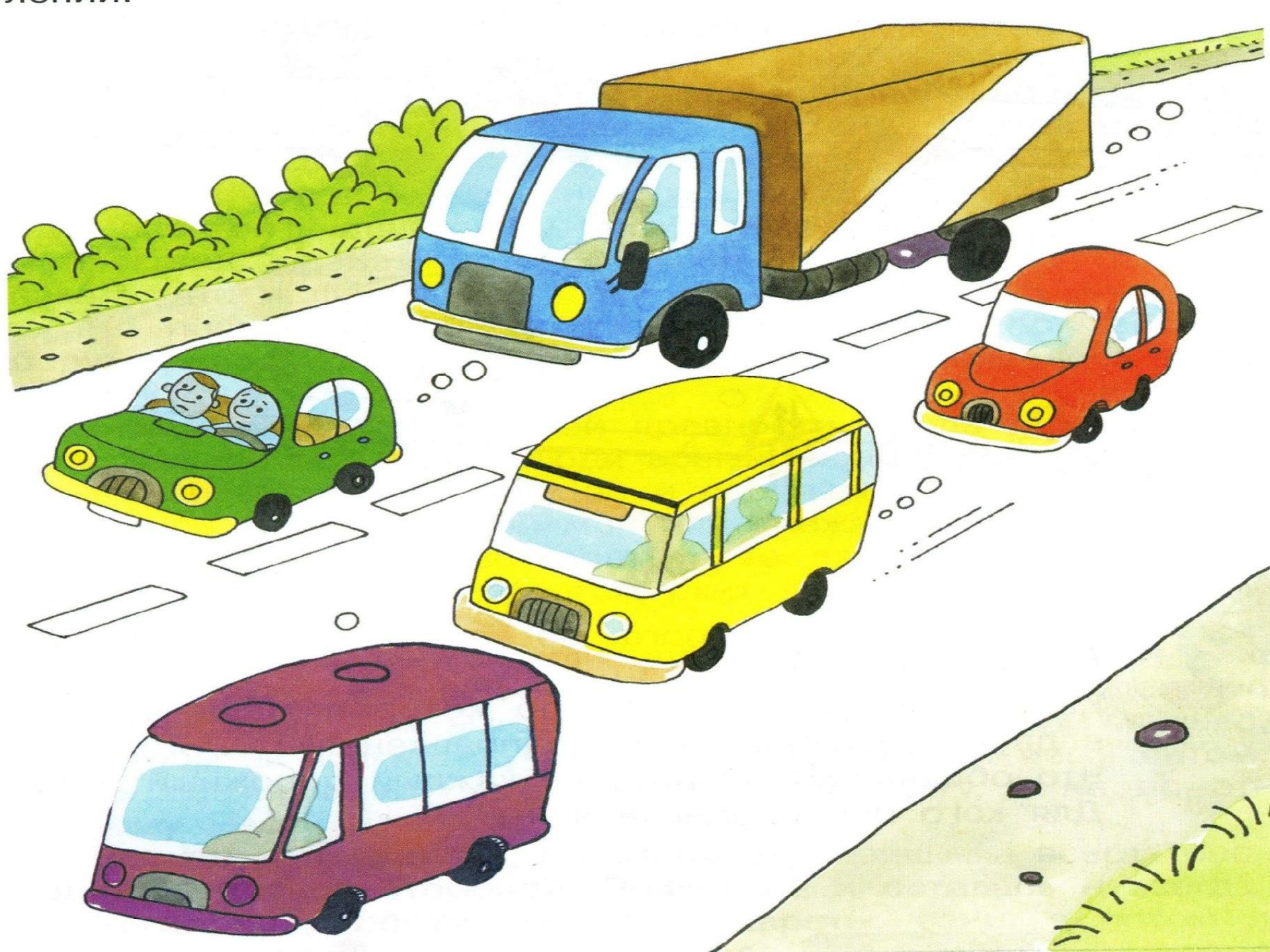
п. 16.1 ПДД РФ, ст. 12.11 КоАП РФ

Водителям запрещается на автомагистралях остановка вне специальных площадок для стоянки, движение задним ходом, разворот и въезд в технологические разрывы разделительной полосы

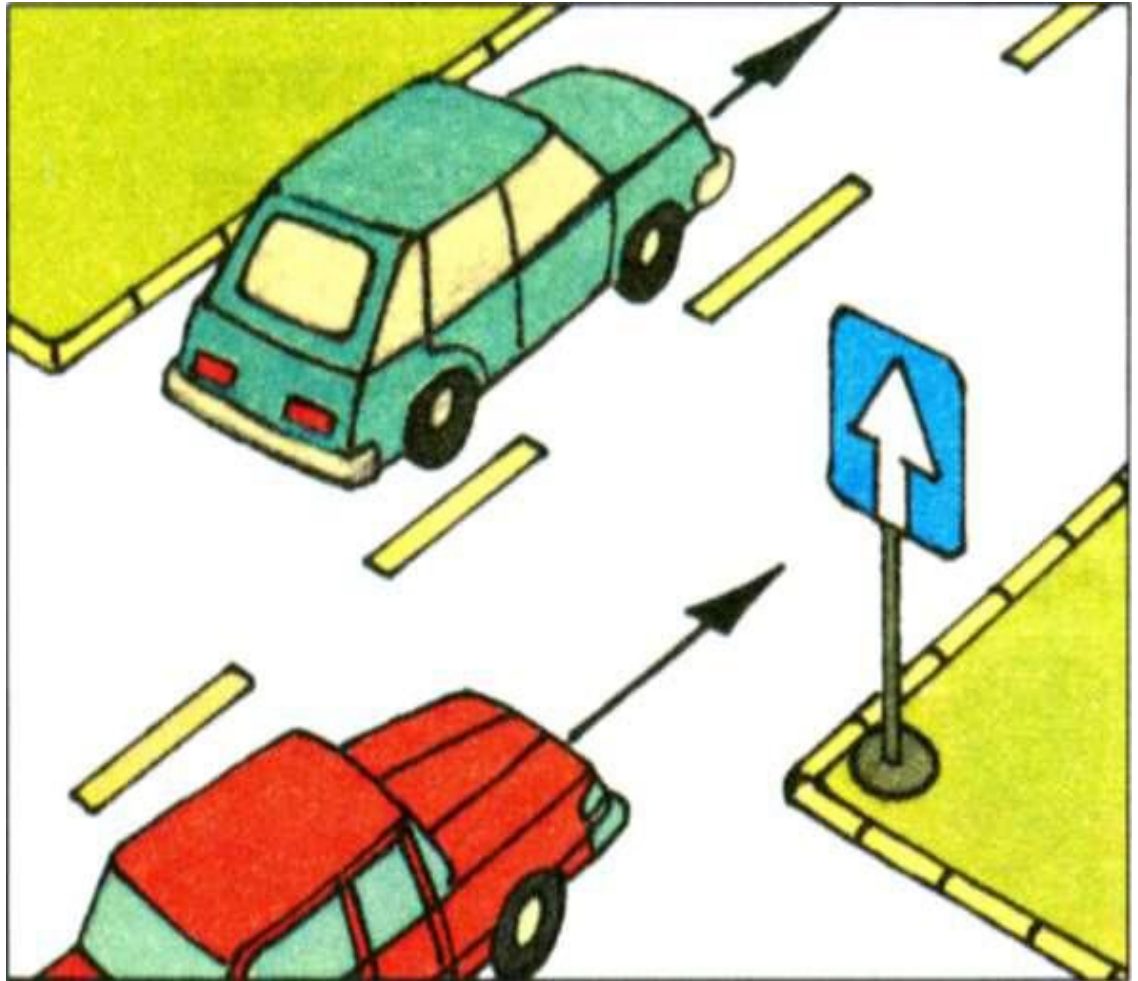
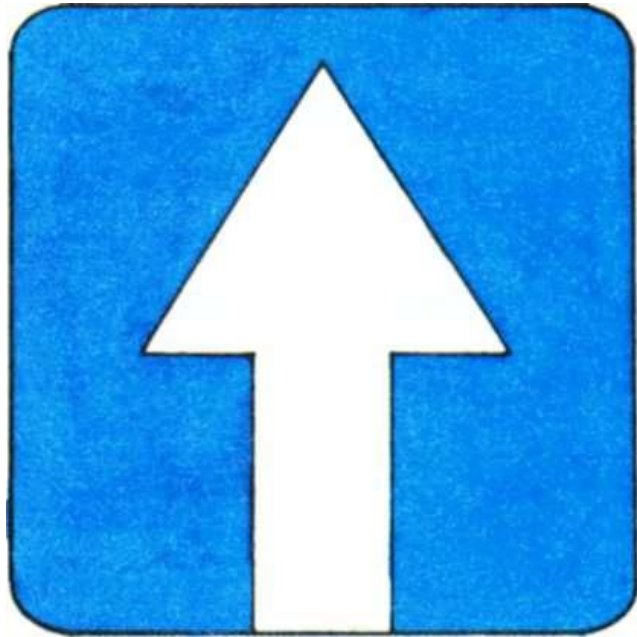








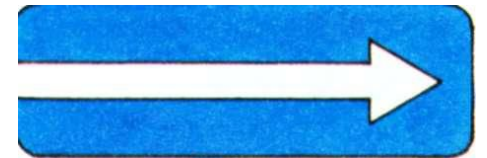
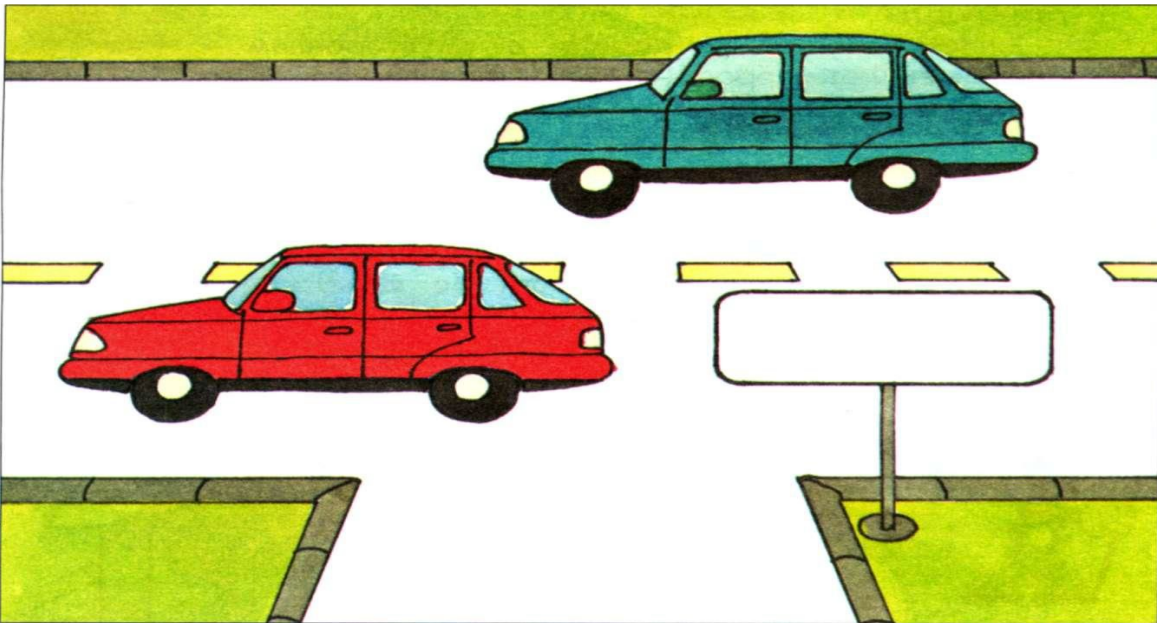
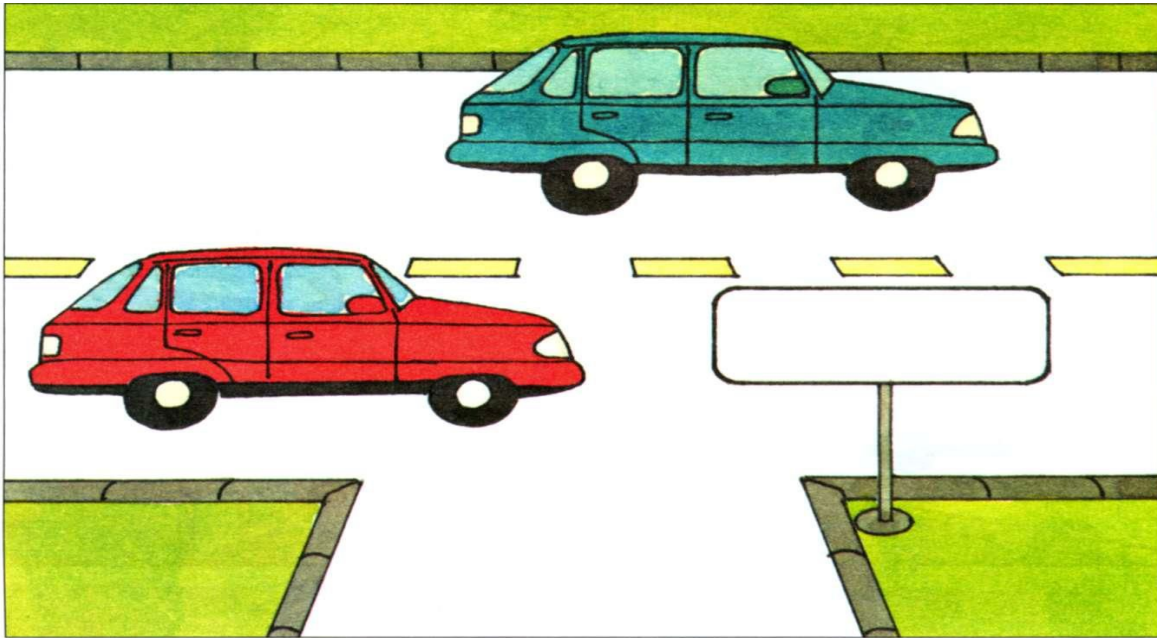




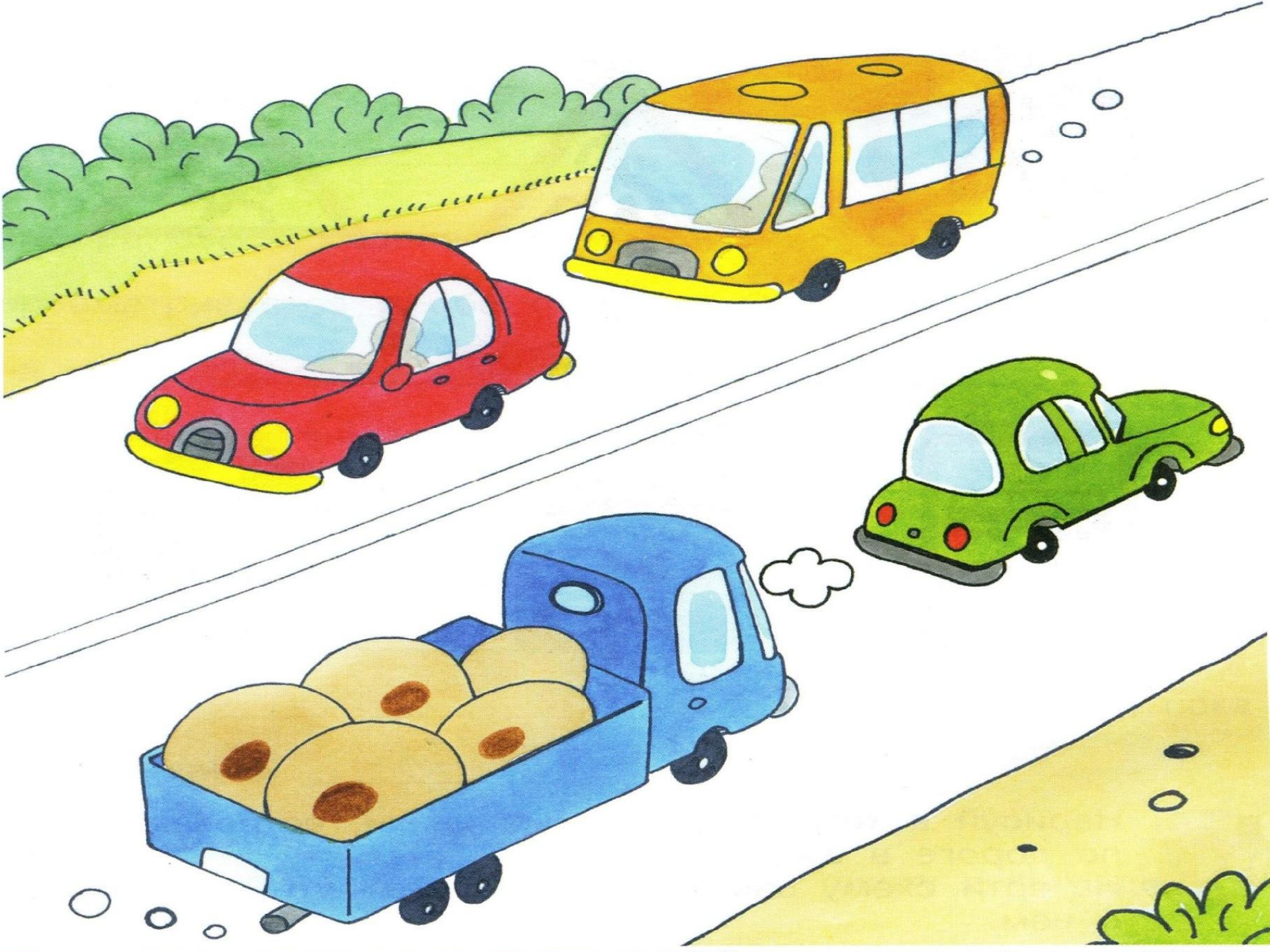










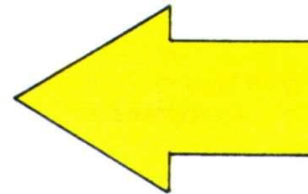
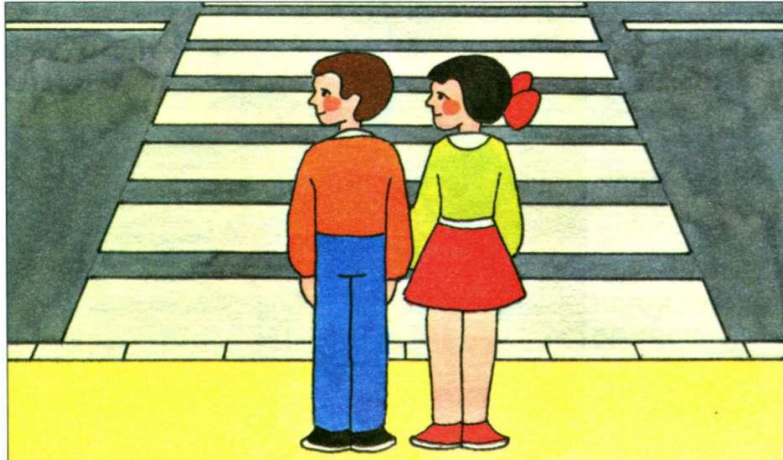




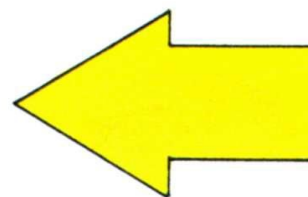
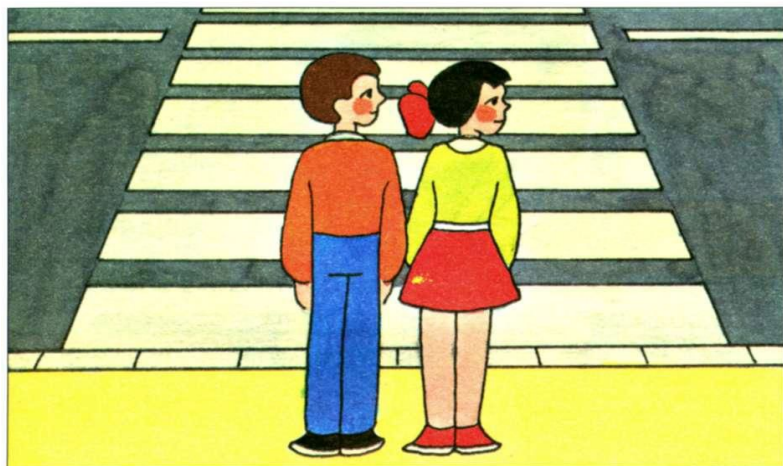


Двустороннее движение

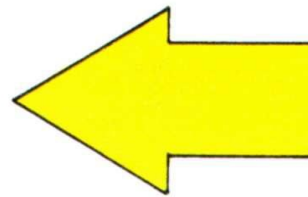
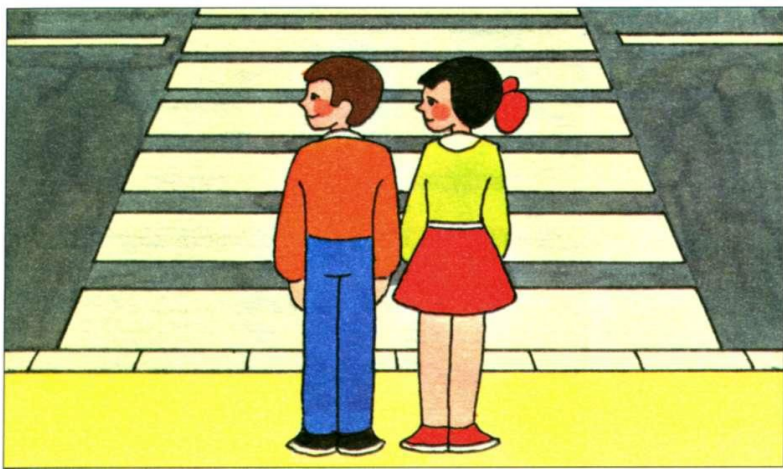




Потом посмотрите  
НАЛЕВО,

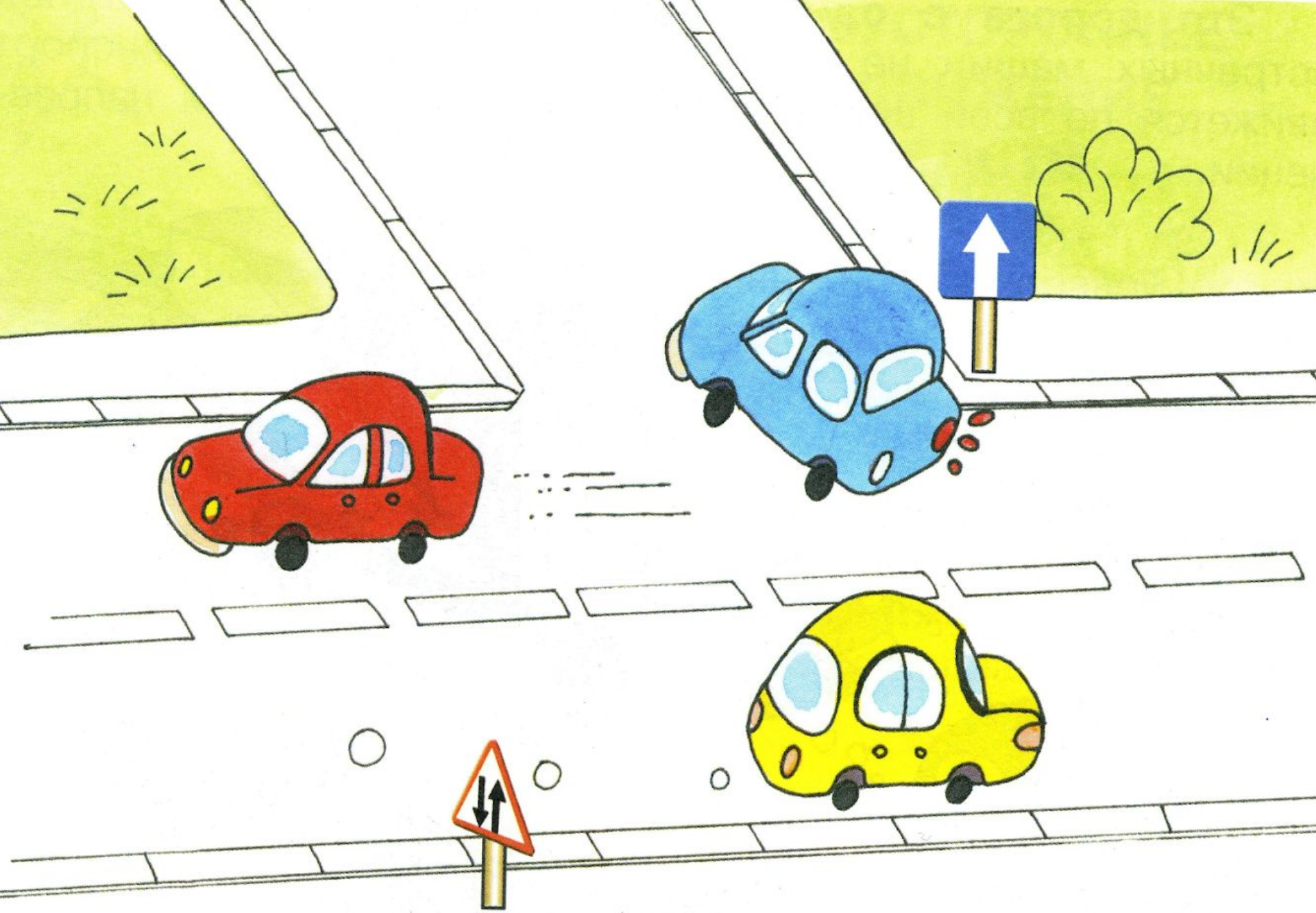


затем  
НАПРАВО



и ещё раз  
НАЛЕВО.







# Кто такие пассажиры?

Пассажиры – это люди, которые ездят на транспорте, но не водят его.





# Обязанности пассажиров

Прежде чем  
зайти,  
выпусти тех,  
кто выходит  
из транспорта



Ожидать  
транспорт только  
на остановках.  
Не садиться в  
транспорт  
на ходу

Входить в  
задние двери,  
а выходить из  
передних  
дверей  
транспорта.

Острые и  
неудобные для  
других  
пассажиров  
предметы  
хорошо  
упаковывать

Уступать места пожилым  
людям и инвалидам,  
женщинам с тяжёлыми  
сумками





*Пешеход*



*Пассажир*



*Шофёр*



*Любой человек может быть и **пешеходом**, и **водителем**, и **пассажиром**, поэтому правила дорожного движения должны изучать и знать все!*



**Спасибо за внимание!**

