

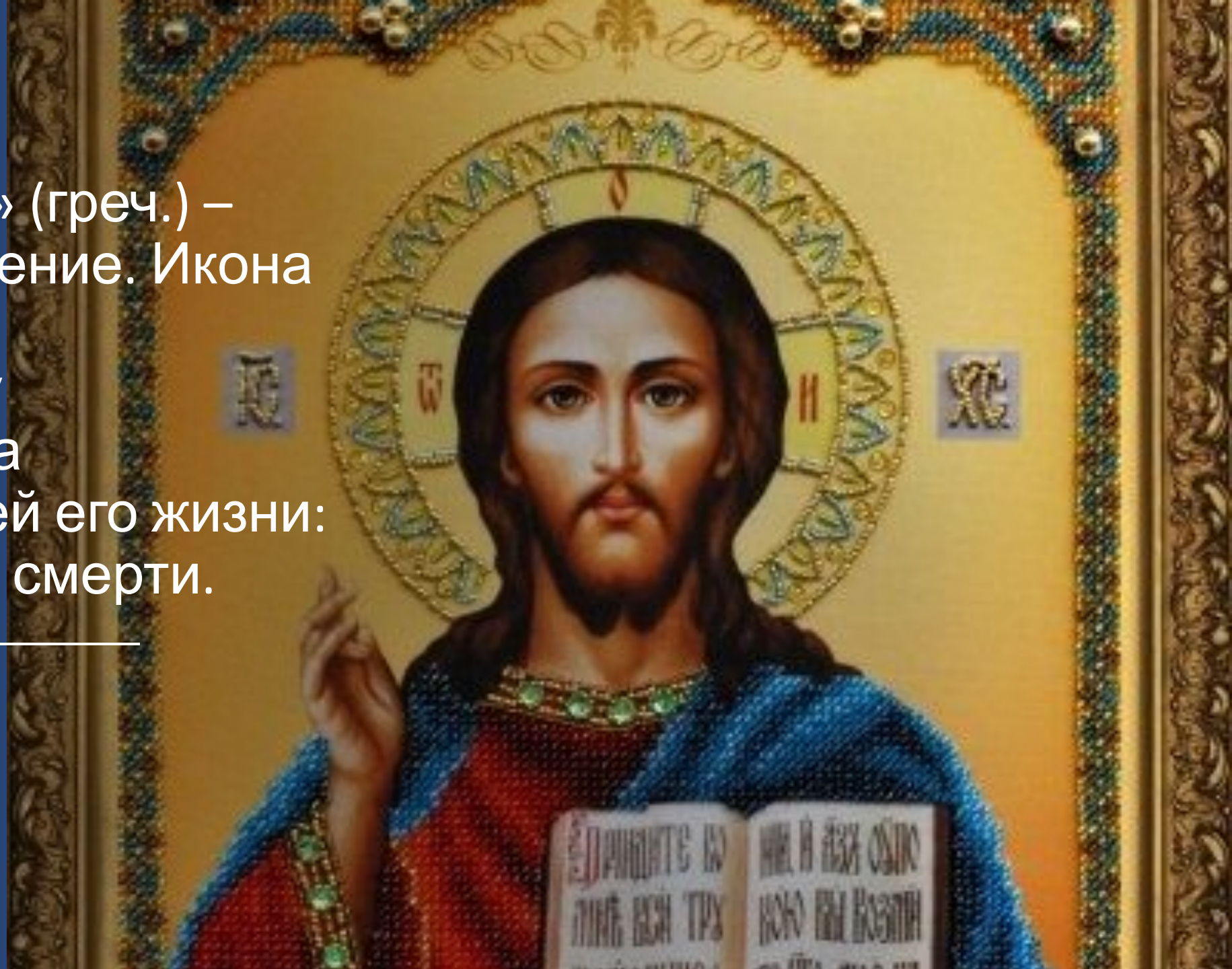
Древнерусская иконопись. Процесс создания иконы

Подготовил: Миколенко Сергей
Алексеевич

Искусство древнерусской иконописи – уникальное явление в истории МХК. Берёт своё начало иконопись от византийской живописи. Следуя византийским канонам, русская икона создала свой особый способ отражения действительности, несущий человеку ощущение радости и полноты земной жизни.



Икона – «эйкон» (греч.) – образ, изображение. Икона сопровождала православному христианству на протяжении всей его жизни: от рождения до смерти.

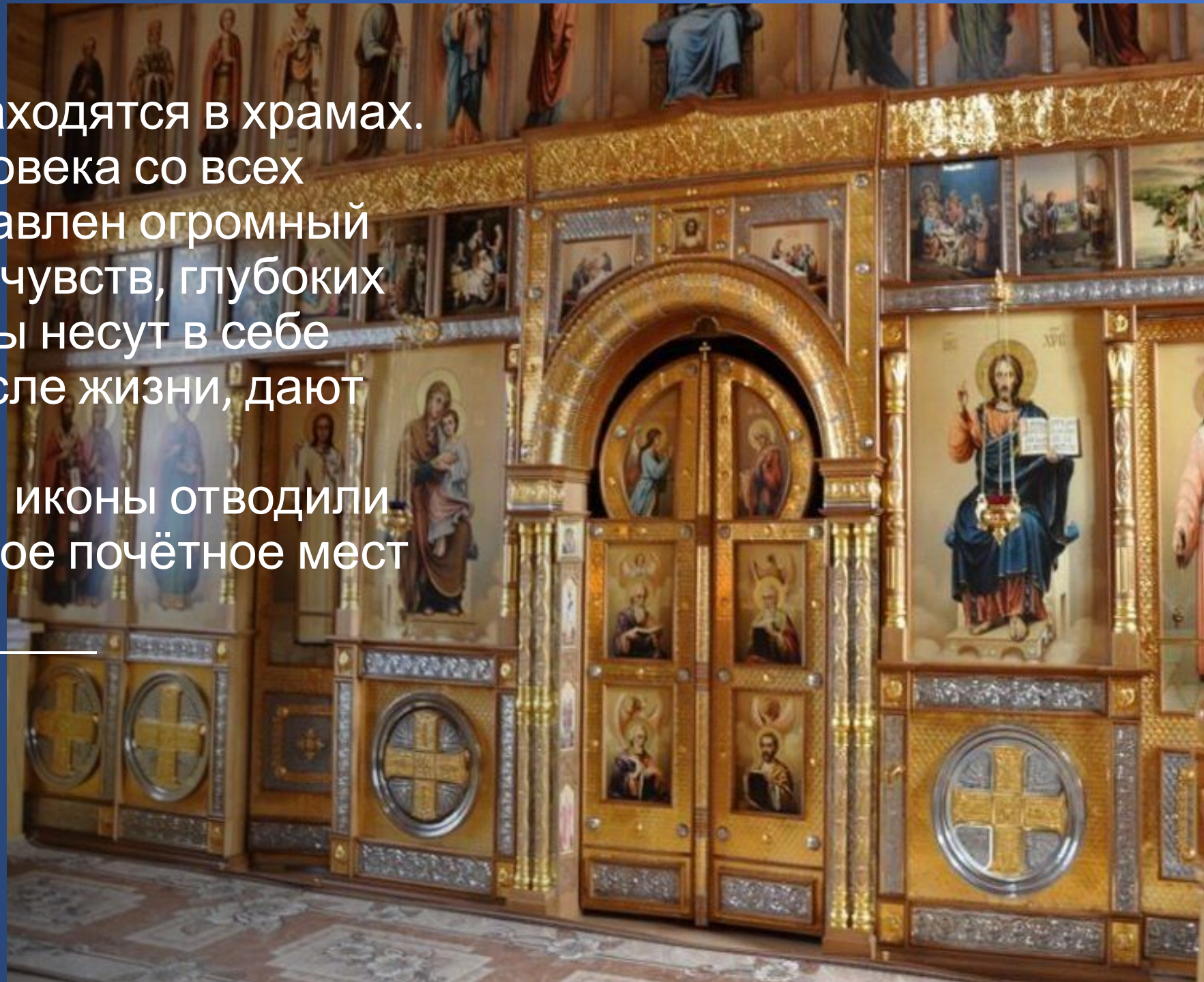


Украшение иконы.

Святыню украшали золотом, серебром и драгоценными камнями. По старинному русскому обычаю икона укреплялась на городских воротах, покровительствуя его жителям.

Икона вдохновляла воинов перед сражением,
украшала княжеские палаты и малые церкви.

Большинство икон находятся в храмах. Иконы окружают человека со всех сторон. В них представлен огромный мир сильных и ярких чувств, глубоких идей и мыслей. Иконы несут в себе размышления о смысле жизни, дают ответы на вопросы бытия. В горнице для иконы отводили «красный угол» – самое почётное место в доме.

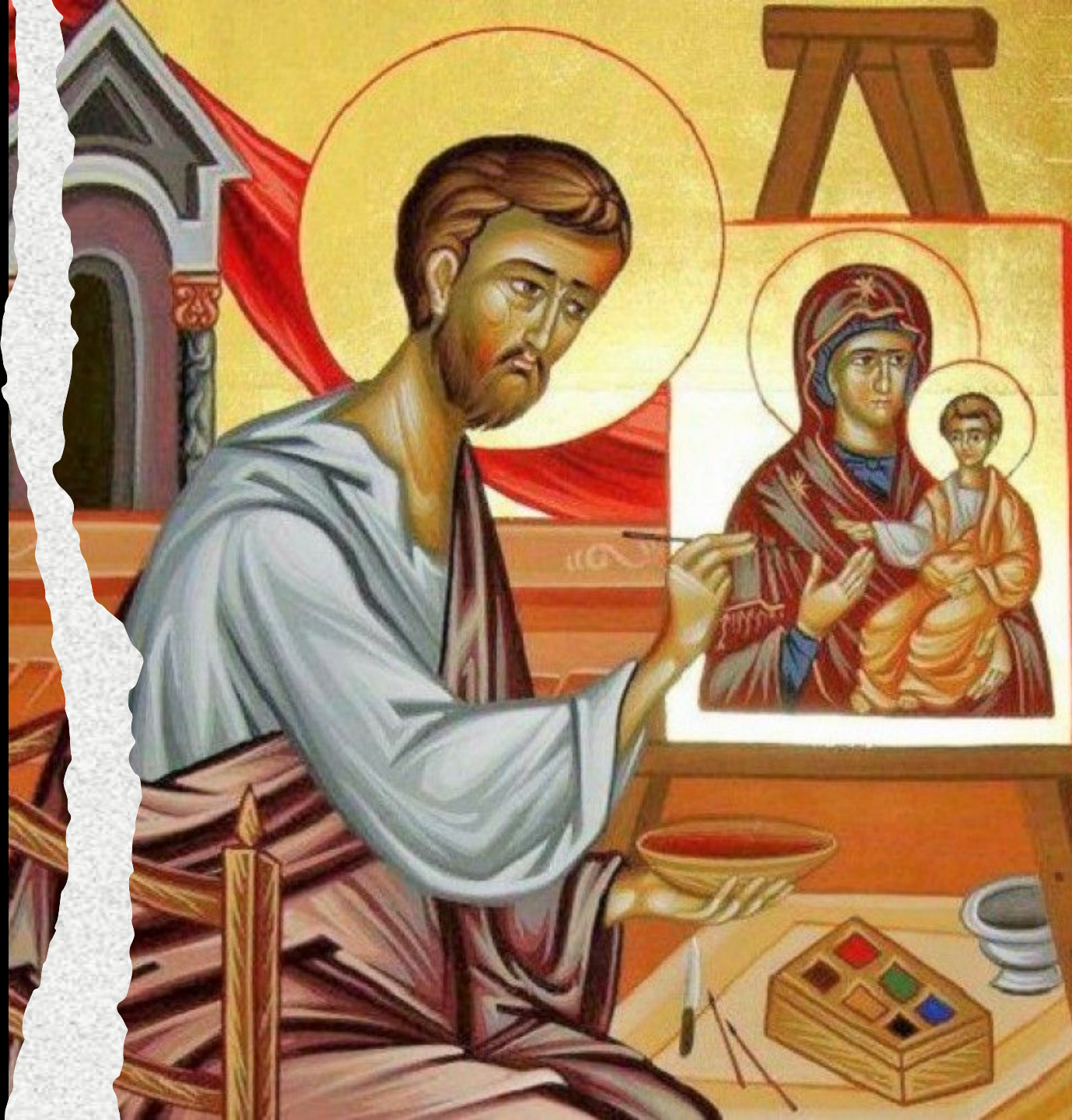


Мир иконы открывается человеку не сразу. В далёком времени иконы была книгой для неграмотных, читать которую умел каждый. Современному зрителю требуется немало усилий для того, чтобы понять условные знаки иконописи.



В основе древнерусской иконописи лежит правило «обратной перспективы». Символическими были представления о времени, которое не подчинялось земным законам. Цвет выполнял особую роль. Например, золотой фон – неземной цвет вечности, белый – святость христианской веры.

Создание иконы - дело чрезвычайно ответственное, требующее от мастера особого настроения. Прежде чем взяться за написание иконы, мастер долгое время проводит в молитвах, посте, размышлениях над смыслом образа. Мастер должен строго следовать предписанному церковью канону.





Создание иконы.

Первоначально икона создавалась одним мастером. Позднее, во времена Ивана Грозного, в 16 веке, над одной иконой трудились целые артели художников, где каждый выполнял определённый вид работы.

Выбор дерева для иконы Всякая икона начиналась с доски. Чаще всего использовали липу,

т.к.

в ней меньше сучков. Особенно ценились доски кипариса и сандалового дерева, которые источали тончайший аромат.

Домашне е задание:

Письменная работа: Напишите свое впечатление о древнерусской иконописи.