

МОУ «Красноярская СОШ №2»
Жирновский район, Волгоградская область

ИЛЛЮЗИИ ЗРИТЕЛЬНОГО ВОСПРИЯТИЯ.

Исследовательский проект
Руководитель проекта: Пеньковская
Татьяна Викторовна
п. Красный Яр, 2013 г.

Зрительная иллюзия

- это не соответствующее действительности представление видимого явления или предмета из-за особенностей строения нашего зрительного аппарата



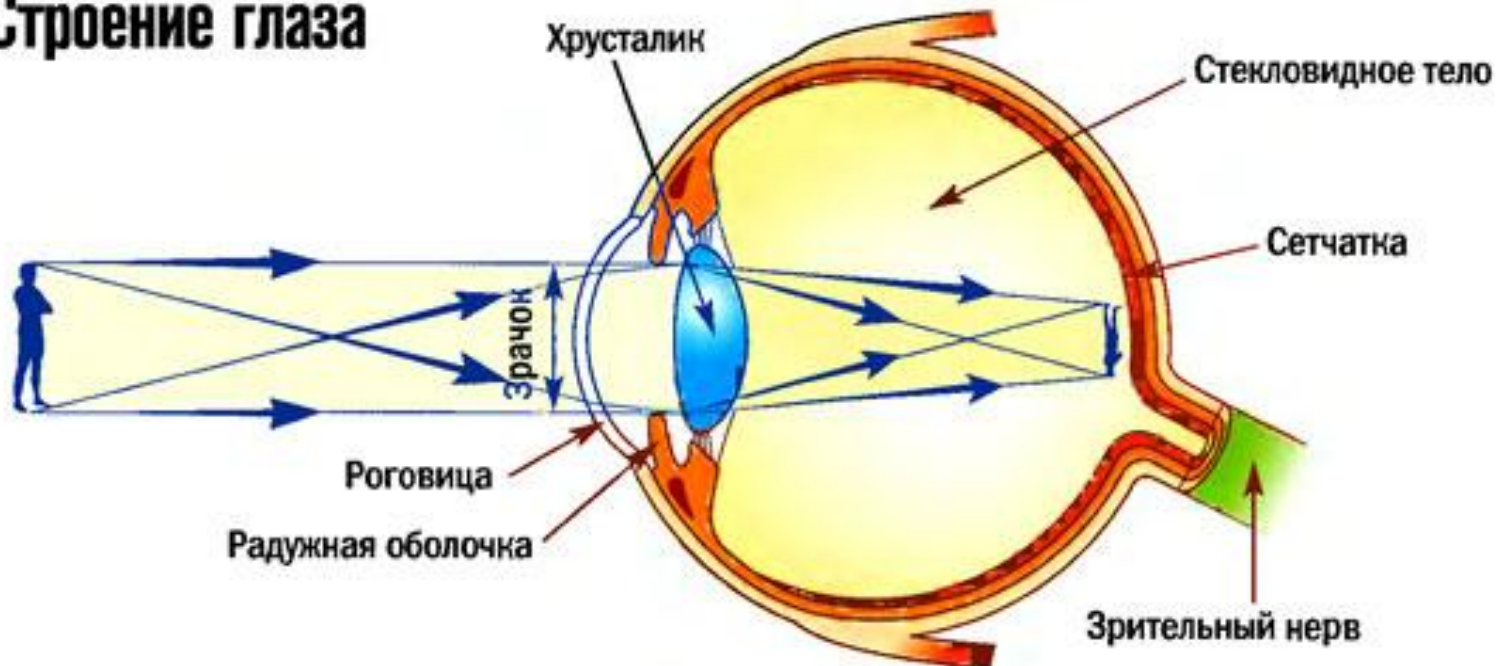
By Baby Aiova

 [Увеличить](#)

Человек видит следующим образом:

1. Свет проходит сквозь роговицу и зрачок к хрусталику.
2. Затем он проходит через хрусталик и жидкость, заполняющую глазное яблоко, и попадает на сетчатку.
3. Сетчатка принимает световой импульс и передает его зрительному нерву.
4. Зрительный нерв посылает сигнал мозгу.
5. Мозг переводит сигнал в зрительный образ.

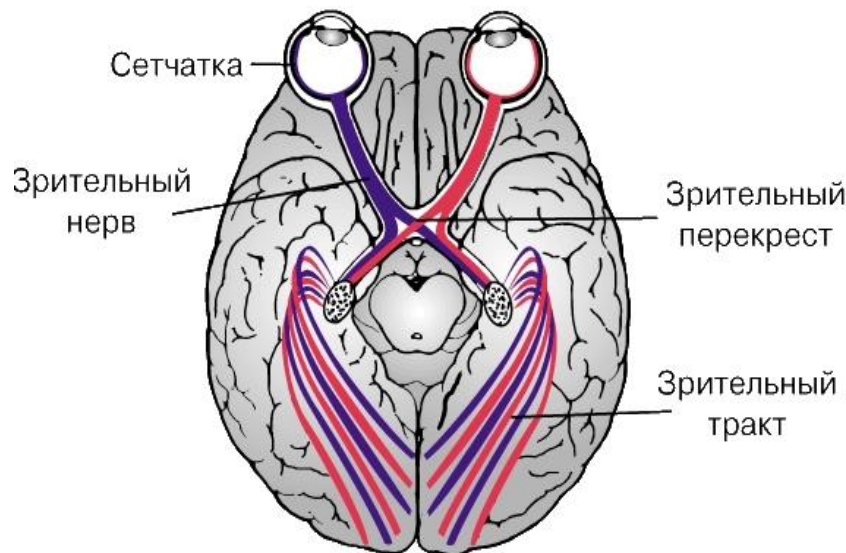
Строение глаза



- Глаз совершает постоянные движения: скачки при рассматривании изображений, мелкие непроизвольные колебания, относительно медленные, плавные перемещения при слежении за движущимся объектом. Таким образом, изображение находится в постоянной динамике.

Так что же "видит" мозг?

Не глазом, а посредством глаза,
смотреть на мир умеет разум...



Для того чтобы выяснить является ли реальный мир таким, каким мы его видим, проведем несколько опытов:

Опыт с ложкой, явился наглядным примером тому, что не всегда надо верить своим глазам. Мы видим «изогнутую» ложку, но в действительности она прямая.



Вывод:

- 1. Восприятие одного и того же предмета может быть разным. Нельзя с уверенностью говорить, что все увиденное нами является таковым.**
- 2. Реальный мир не всегда таков, каким мы его видим.**
- 3. Существует множество зрительных иллюзий, которые искажают восприятие реальных предметов.**