



МГРИ

ФЕДЕРАЛЬНОЕ ГОСУДАРСТВЕННОЕ БЮДЖЕТНОЕ ОБРАЗОВАТЕЛЬНОЕ УЧРЕЖДЕНИЕ ВЫСШЕГО ОБРАЗОВАНИЯ

РОССИЙСКИЙ ГОСУДАРСТВЕННЫЙ
ГЕОЛОГОРАЗВЕДОЧНЫЙ УНИВЕРСИТЕТ
ИМЕНИ СЕРГО ОРДЖОНИКИДЗЕ



Отчет деятельности Совета иностранных обучающихся за весенний семестр 2019-2020 учебного года

Составлен председателем СЮ
Канимбуге Л.С.

Состав Совета иностранных обучающихся

Канимбуе Людмила Салет
Абдувахидов Жасурбек

Бабаджанов Иброхим Муйдинжонович
Барри Альфа Мамаду
Гандур Эли
Исмаил Махмуд Сабер
Као Чунг Киен
Куспанова Асем Максудовна
Мамедов Мамет Джоракулыевич
Ньямугада Роберт
Оссере Ебиндза Арлей Принс
Торрес Кальау Лестер Эвер
Хен Эванс Младший

Председатель совета, представитель Анголы
Заместитель председателя совета, секретарь,
представитель Киргизии
Представитель Таджикистана
Представитель Гвинеи
Представитель Ливана
Представитель Египта
Представитель Вьетнама
Представитель Казахстана
Представитель Туркменистана
Представитель Зимбабве
Представитель Конго Браззавиль
Представитель Боливии
Представитель Камеруна

Куратор Совета – Машкова Анастасия Михайловна,
проректор по международной деятельности и региональному сотрудничеству

Участие в концерте в честь 8 марта



3 участника

Посещение пансионата для пожилых людей «Сабриново» совместно SPE MGRI (07.03.20)



Встречи иностранных студентов с руководством университета



Участие в прямых эфирах

ВЫПУСКНОЙ 2020

вопросы от иностранных студентов МГРИ

28 МАЯ В 14.00



На эфир приглашены:

Проректор по международной деятельности и региональному сотрудничеству
Анастасия Михайловна Машкова

Начальник отдела миграционно-визового сопровождения
Михаил Алексеевич Нестеров

Председатель Совета иностранных обучающихся
Людмила Салет Канимбуе



ПУЩ радио

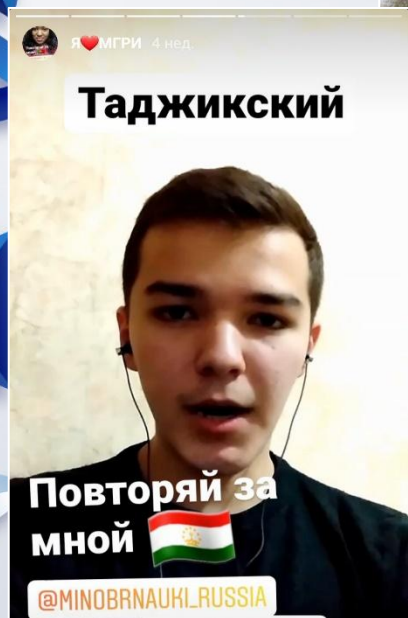
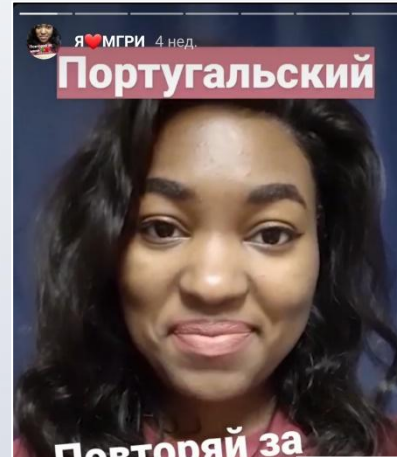
ПРЯМОЙ ЭФИР
8 апреля 14:00

«Совет иностранных обучающихся МГРИ»
СИО МГРИ-как вступить? Что надо делать? Чем я смогу заниматься?

Открытый диалог совместно с MGRI SPE (17.03.20)



Акция « Я люблю МГРИ» совместно со Студенческим СМИ





Также Совет выполнял такие основные задачи, как:

- ✓ оказывать помощь отделу миграционно-визового сопровождения, УМПиВР, деканатам факультетов и ректорату Университета в организации и проведении мероприятий, связанных с обучением и пребыванием иностранных обучающихся на территории Российской Федерации;
- ✓ вовлекать иностранных обучающихся в научно-исследовательскую деятельность;
- ✓ информировать обучающихся о проведении и возможности их участия в мероприятиях Университета;
- ✓ представлять интересы иностранных обучающихся;
- ✓ оказывать содействие иностранным обучающимся в решении образовательных, социально-бытовых и прочих вопросов, затрагивающих их интересы.



Планы на следующий семестр

- Организационные встречи с иностранными обучающимися (1 раз в 2 месяца);
- Реализация адаптационной программы «Дни первокурсника» (сентябрь);
- Проведение мероприятий, посвящённых национальным праздникам и памятным датам;
- Открытие Клуба культур;
- Проведение праздника в честь Дня народного единства (ноябрь).



МГРИ

РОССИЙСКИЙ ГОСУДАРСТВЕННЫЙ
ГЕОЛОГОРАЗВЕДОЧНЫЙ УНИВЕРСИТЕТ
ИМЕНИ СЕРГО ОРДЖОНИКИДЗЕ

ФЕДЕРАЛЬНОЕ ГОСУДАРСТВЕННОЕ БЮДЖЕТНОЕ ОБРАЗОВАТЕЛЬНОЕ УЧРЕЖДЕНИЕ ВЫСШЕГО ОБРАЗОВАНИЯ



Благодарю за внимание