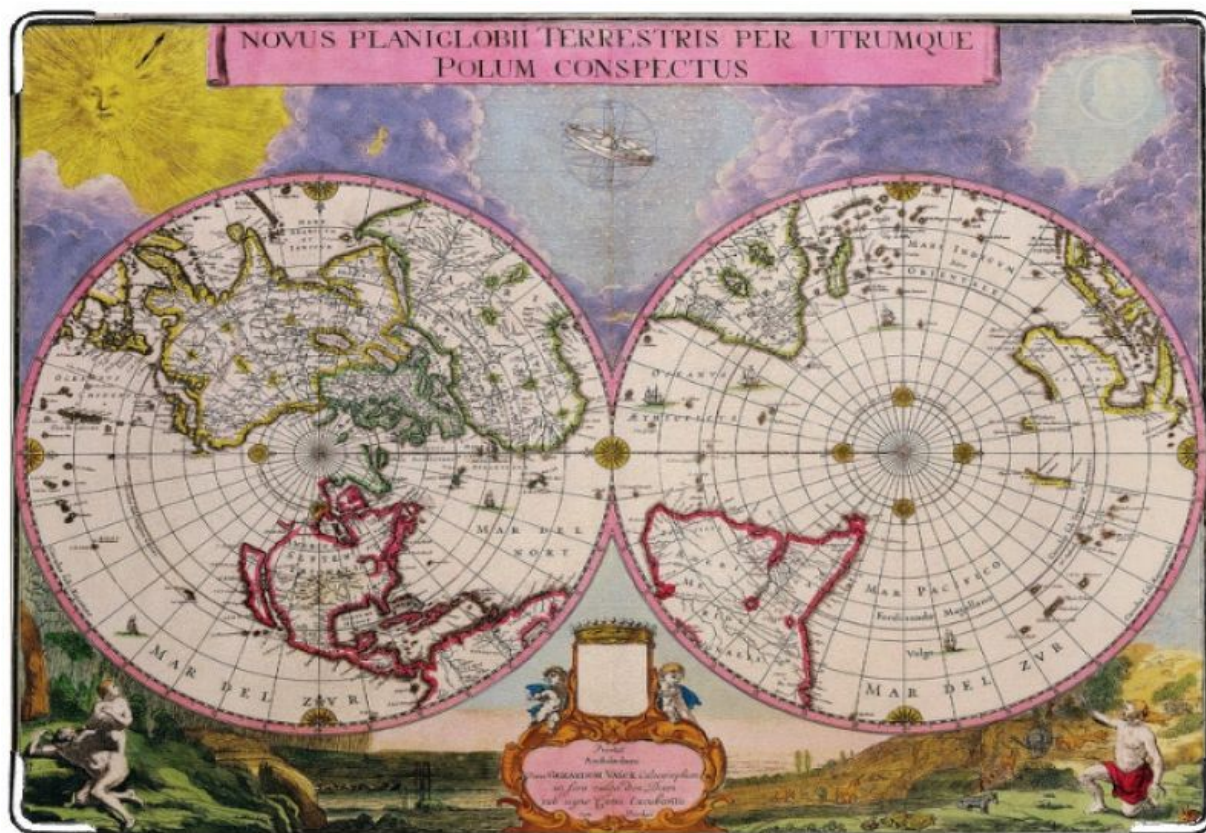


ПЛАН МЕСТНОСТИ И ГЕОГРАФИЧЕСКАЯ КАРТА



Самые древние карты



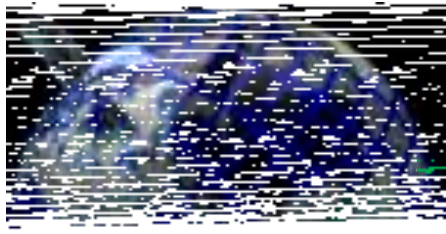


Герард Меркатор, фламандский картограф и географ (05.03. 1512 - 02.12. 1594)

Знаменитый картограф составил карты всего земного шара, уникальные для своего времени по мастерству исполнения и научной ценности. Меркатор назвал собрание карт АТЛАСОМ в честь легендарного царя Ливии Атласа, первого автора небесного глобуса. С тех пор собрания карт называются атласами.



Известен также как автор картографической проекции, посвящей его имя. Меркатор впервые применил эту равноугольную цилиндрическую проекцию при составлении навигационной карты мира на 18 листах (1569). Проекция Меркатора отличается тем, что на карте не искажаются углы и формы, а расстояния сохраняются только на экваторе.



ТЕМА УРОКА

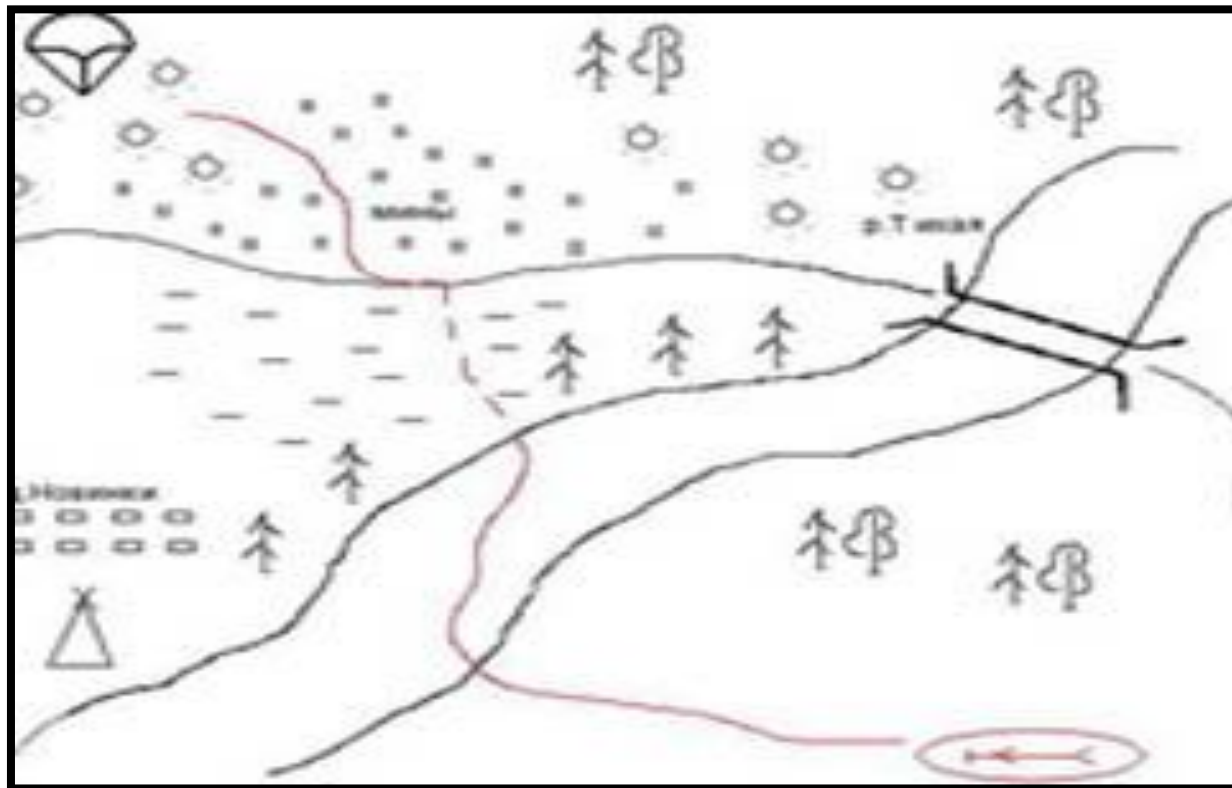
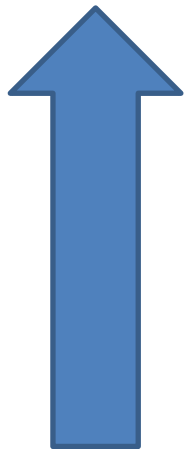
ГЕОГРАФИЧЕСКАЯ КАРТА И ПЛАН МЕСТНОСТИ.

Пр.р.№4 «Составление
сравнительной
характеристики разных
способов изображения
земной поверхности»

Что такое план местности?

Это подробный чертёж
небольшого участка
земной поверхности

План местности СЕВЕР



ЗАПА
Д

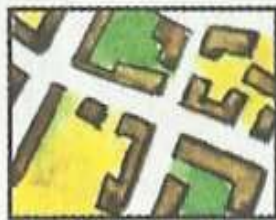
ВОСТ
ОК

ЮГ

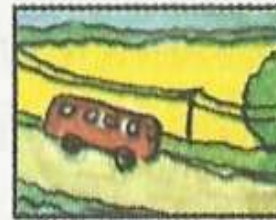
Условные знаки



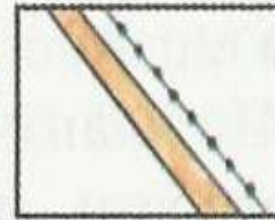
Город



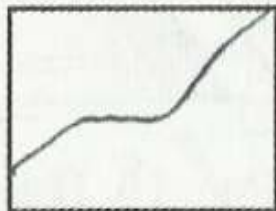
Село, школа



Шоссе, телеграф



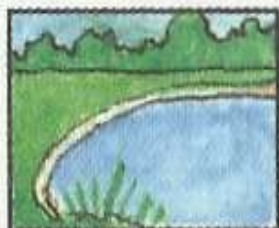
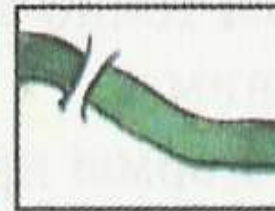
Проселочная дорога



Родник, ручей



Река, деревянный мост



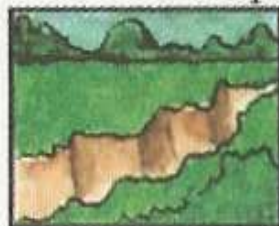
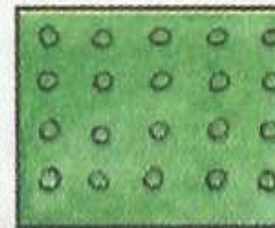
Озеро, болото



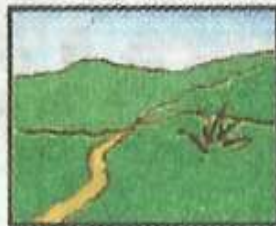
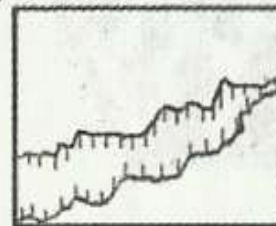
Смешанный лес, дорога



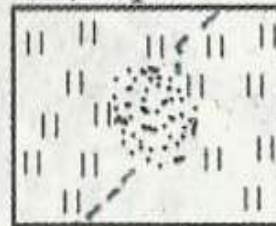
Сад



Овраг



Луг, тропинка



Пашня, огород



Аэрофотоснимок





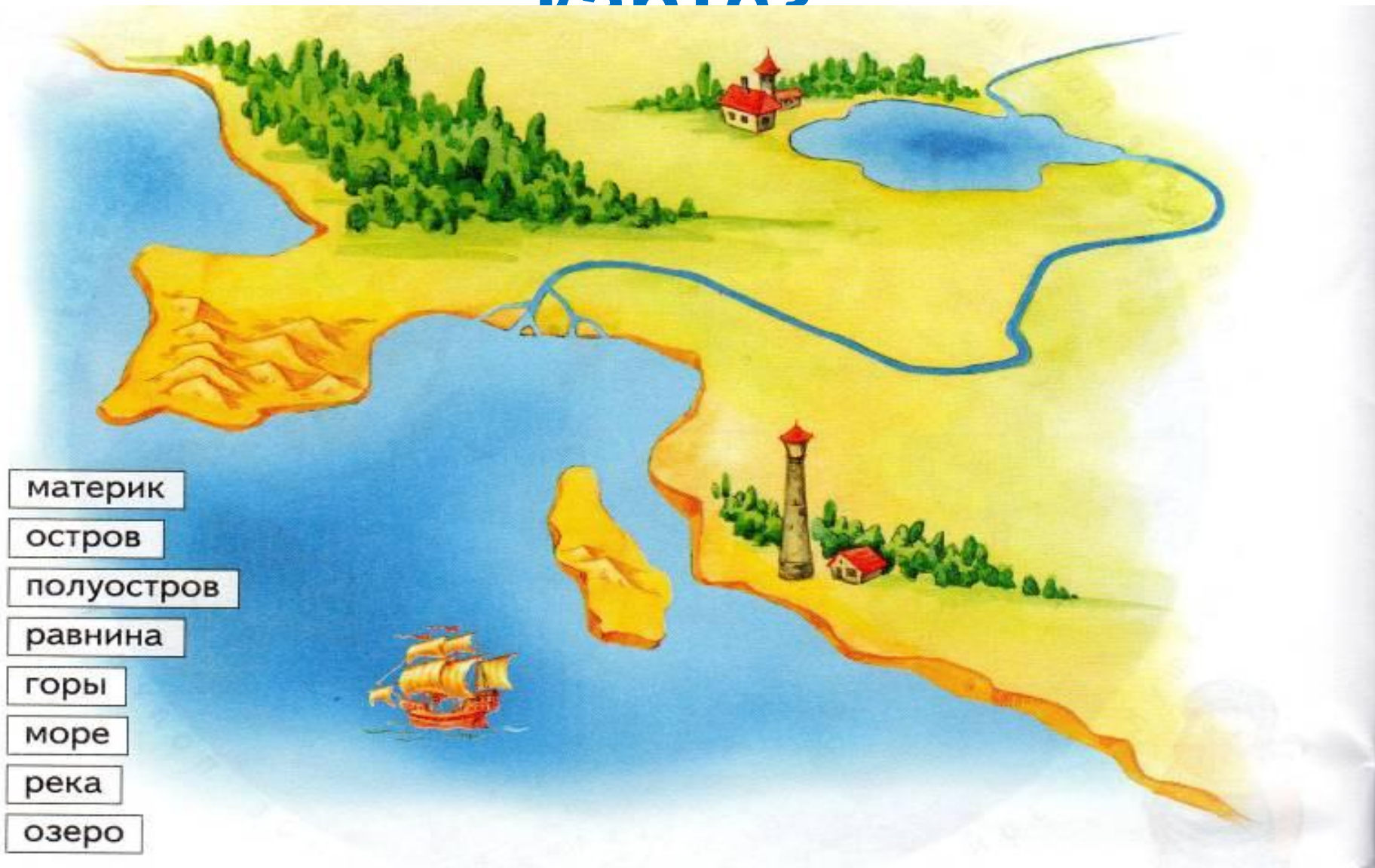
Что такое географическая карта?

Уменьшенное
изображение земной
поверхности на
плоскости с помощью
условных знаков

Физическая карта полушарий



Что можно показать на карте?



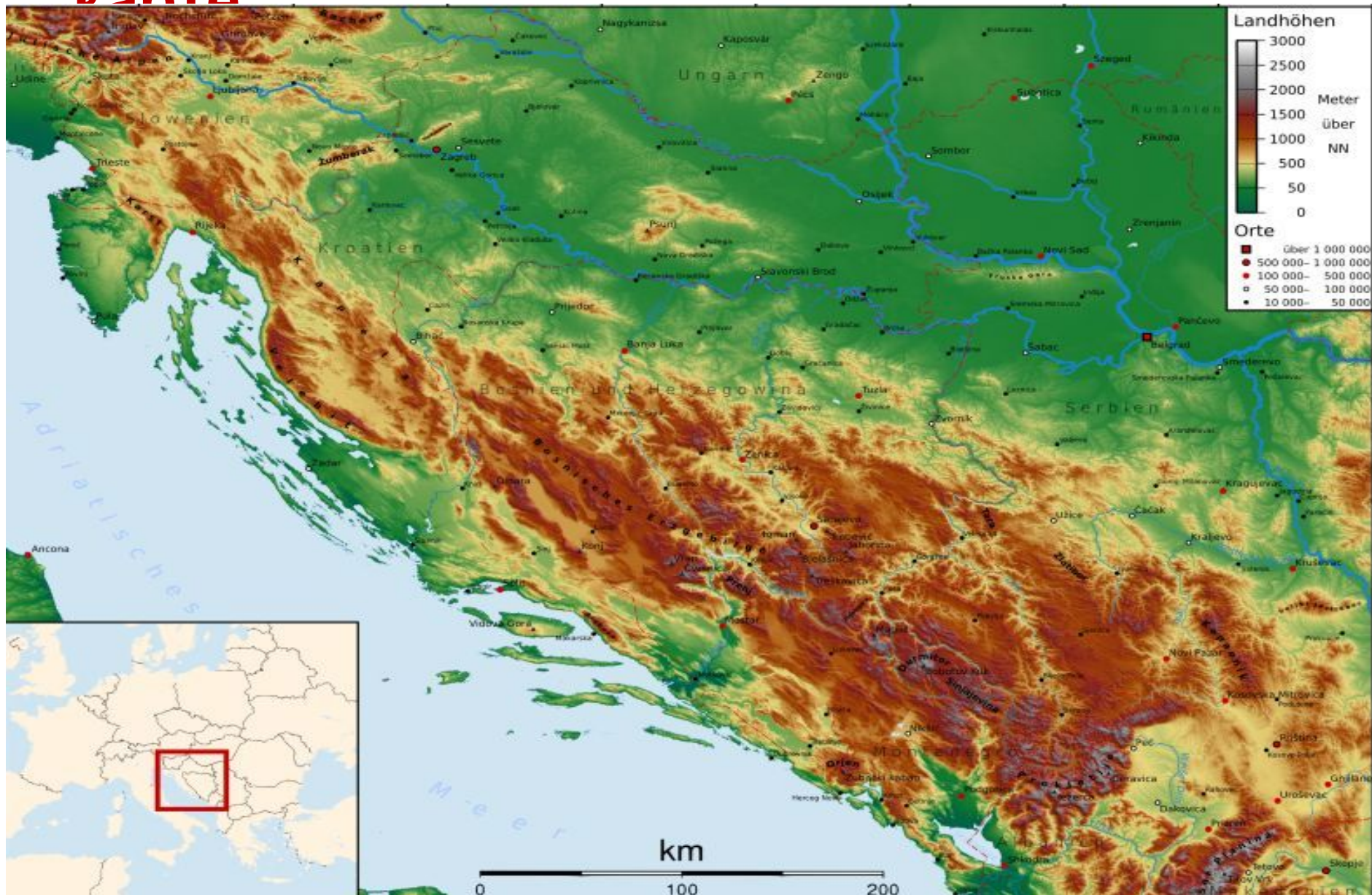
Какие объекты изображены на физической карте?







Изображение рельефа на физической карте



На любой карте и на глобусе направления на восток и запад определяются только по направлению параллелей, а на юг и север – только по направлению меридианов.

